

## Lokalita Ostrava - Poruba

### 1. Adresa:

Gen.Sochora 6176/6a, 708 00 Ostrava – Poruba.

### 2. Mapové podklady

Obrázek č.1 - Místo realizace projektu - lokalizace v Ostravě - Porubě



Obrázek č2 - Místo umístění projektu - letecký snímek



**Obrázekč.3 - Místo umístění projektu - umístění nabíjecích stanic**



### **3. Katastrální situace**

Na pozemku s parcelním číslem 1503/22 v katastrálním území Poruba-sever (715221) budou vybudovány nabíjecí stanice a také hlavní elektroměrový rozvaděč s hlavním jističem, ze kterého povede kabelové vedení do rozvaděče nabíjecích stanic. Tento rozvaděč nabíjecích stanic bude vybudován v zeleném pásu.

Uvedená parcela je zobrazena na obrázku níže.

**Obrázek č.4 - Katastrální mapa - parcela 1503/22**



#### 4. Popis umístění dobíjecí stanice

**Čtyři nabíjecí stanice** budou umístěny na stávajícím parkovišti u kancelářské budovy. Pro parkování i nabíjení se využijí stávající parkovací místa na parkovišti na ulici Gen. Sochora sousedící s krátkým zeleným pásem. Betonové základy pro nabíjecí stanice budou umístěny vždy na rozhraní dvou parkovacích míst v zeleném pásu. Jeden betonový základ bude určen pro jednu konzolu sloužící jako držák dvou nabíjecích stanic. Zákres umístění nabíjecích stanic včetně parkovacích míst je k vidění na Obrázku.

**Obrázek č.5 - Fotografie umístění nabíjecí stanice včetně parkovacích míst**



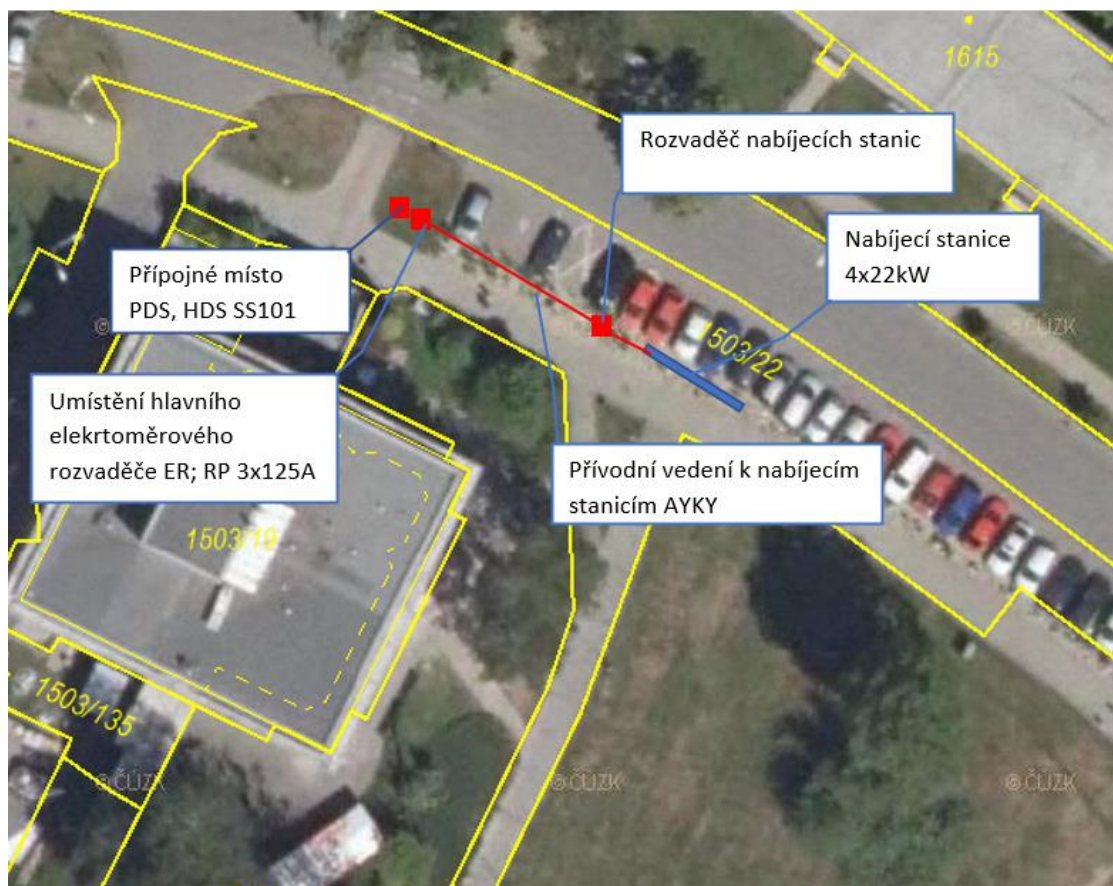


## 5. Připojení k distribuční soustavě, podmínky připojení

viz - Smlouva o uzavření budoucí smlouvy o připojení odběrného elektrického zařízení k distribuční soustavě číslo: 21\_SOBSS01\_4121781568

Ilustrativní zakres připojení dobíjecích stanic v lokalitě k distribuční síti je uveden na obrázku níže. Konkrétní místo bude specifikováno v rámci projektové dokumentace.

Obrázek č.6 - Ilustrativní zakres připojení dobíjecích stanic k distribuční síti



Příloha č.1 - Smlouva o uzavření budoucí smlouvy o připojení odběrného elektrického zařízení k distribuční soustavě.

