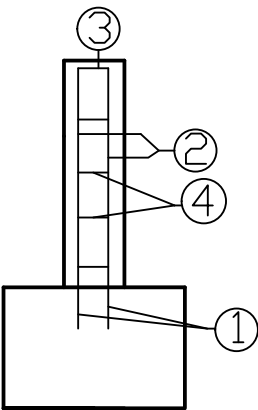
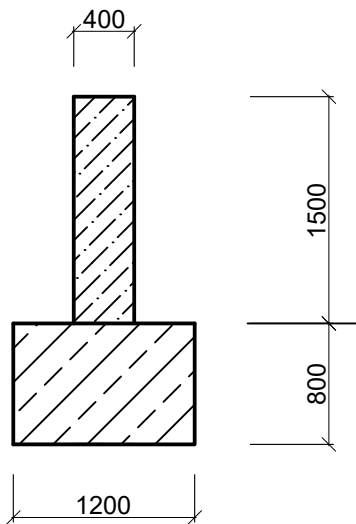


# Opěrná zed' -výkres tvaru a výztuže



- ①

pr. 12 mm    délka 1000 mm    60 ks    

1000
- ②

kari síť pr. 8 mm oka 150/150 mm    10 ks
- ③

pr. 12 mm    délka 920 mm    60 ks    

300

320

300
- ④

pr. 8 mm    délka 520 mm    25 ks    

100

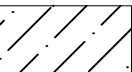
320

100

Legenda materiálů:



beton prostý C 20/25 XA3



železobeton C 20/25 XA3

Tabulka výztuže					
č.	profil mm	délka mm	počet ks	hmotnost kg/1 km	hmotnost celkem kg
1	12	1000	60	0,888	53,28
2	8	2000x3000	10	32,39 kg/ks	323,90
3	12	920	60	0,888	49,02
4	8	520	25	0,355	4,62
Hmotnost celkem					430,82 kg

Poznámka:  
Položku č.1 vlepít do základového pasu chemickou kotvou.  
Beton C 20/25 XA3    krytí výztuže 40 mm  
Ocel 10505

Projekt pro provedení stavby nenahrazuje dílenskou dokumentaci!

Ved. projekce: Tomáš Bulva, DiS.	Vypracoval: Tomáš Bulva, DiS.	Tomáš Bulva, DiS. Stavební projekce Zelená cesta 858 Turnov 511 01	
Obec: Nový Bor	Kraj: Liberecký		
Kat.území: Okrouhlá u Nového Boru			
Název zakázky: Sklad posypového materiálu na stp.č.345/3 a p.p.č.345/1 k.ú. Okrouhlá u Nového Boru - Silnice LK a.s.		Formát	A4
		Datum	7/2021
Název dokumentace: Opěrná zeď - tvar a výztuž		Měřítko	Č.V.
		1:50	8