

SMLOUVA O DÍLO
č. SMLD/2022/0047/ORI
uzavřená dle § 2586 a násl. občanského zákoníku

I. SMLUVNÍ STRANY

Objednatel:

název:
sídlo:

Město Bystřice pod Hostýnem

Masarykovo náměstí 137
768 61 Bystřice pod Hostýnem
00287113

IČ:

DIČ:

CZ00287113

zástupce ve věcech smluvních:

Mgr. Zdeněk Pánek, starosta

telefon, e-mail:

zástupce ve věcech technických:

Aleš Winkler, investiční technik

telefon, e-mail:

bankovní spojení:

Komerční banka, a. s.

číslo účtu:

(dále jako „objednatel“)

Zhotovitel:

název:
sídlo:

StaniOn s.r.o.

Kamenec 1685, 768 61 Bystřice pod Hostýnem

zapsaný v Obchodním rejstříku:

u Krajského soudu v Brně, oddíl C, vložka 61541

IČ:

28326962

DIČ:

CZ28326962

zástupce ve věcech smluvních:

Stanislav Ondroušek

telefon, e-mail:

zástupce ve věcech technických:

Stanislav Ondroušek

telefon, e-mail:

bankovní spojení:

Moneta Money Bank a.s.

číslo účtu:

(dále jako „zhotovitel“)

Smluvní strany se dohodly, že závazkový vztah a vztahy z něj vyplývající se řídí občanským zákoníkem. Zhotovitel prohlašuje, že má a po celou dobu platnosti smlouvy bude mít sjednanu pojistnou smlouvu pro případ způsobení škody.

Zhotovitel jako odborná osoba prohlašuje, že k provedení díla má potřebné oprávnění k podnikání, že vedení stavby zajistí osobami odborně způsobilými a že je schopen dílo podle této smlouvy řádně a včas provést.

II. PŘEDMĚT DÍLA

II.1 Předmětem smlouvy je závazek zhotovitele dodat a provést a objednateli předat za podmínek sjednaných touto smlouvou dílo spočívající v realizaci stavby „**Stavební obnova tělocvičny v ZŠ Bratrství Čechů a Slováků v Bystřici pod Hostýnem**“, a to podle projektové dokumentace pro provedení stavby „Stavební obnova tělocvičny v ZŠ Bratrství Čechů a Slováků, Bystřice pod Hostýnem“ zpracované firmou BAUMAS projekt, spol. s.r.o., Moravská 3010/57a, 767 01 Kroměříž, a v souladu s nabídkou zhotovitele podanou do zadávacího řízení o veřejnou zakázku, jejímž předmětem je dílo dle této smlouvy.

Podrobně je obsah předmětu díla specifikován výše uvedenou projektovou dokumentací a položkovým rozpočtem předloženým objednateli zhotovitelem v zadávacím řízení na tuto veřejnou zakázku. **Položkový rozpočet je součástí této smlouvy jako příloha č. 1.**

II.2 Součástí předmětu díla je též provedení všech prací a dodávek potřebných k provedení díla, tedy prací a dodávek, které nejsou přímo určeny rozsahem díla, avšak jejich provedení je pro zhotovení stavby nezbytné.

II.3 Součástí dodávky díla je i vypracování kompletní projektové dokumentace skutečného provedení díla. Dokumentaci stavu skutečného provedení díla zhotovitel předá objednateli 2x v tištěné formě a 1x v elektronické formě ve formátu“ PDF“.

II.4 Činnostmi, které musí zhotovitel zajistit na svůj náklad a nebezpečí, a které jsou součástí díla, se dále rozumí zejména:

- označení staveniště, které bude obsahovat zejména: název stavby, termín realizace, název investora (objednatele) a název zhotovitele,
- pořizování průběžné fotodokumentace při realizaci díla, zvláště zakrývaných konstrukcí,
- zajištění veškerých inženýrských sítí, odpovědnost za jejich neporušení během výstavby,
- zajištění všech nezbytných průzkumů nutných pro řádné provádění a dokončení díla,
- zajištění a provedení všech opatření organizačního a stavebně technologického charakteru k řádnému provedení díla,
- veškeré práce a dodávky související s bezpečnostními opatřeními na ochranu lidí a majetku (zejména chodců a vozidel v místech dotčených stavbou),
- ostraha stavby a staveniště, zajištění bezpečnosti práce a ochrany životního prostředí,
- zajištění a provedení všech nutných zkoušek dle ČSN (případně jiných norem vztahujících se k prováděnému dílu včetně pořízení protokolů),
- zajištění atestů a dokladů o požadovaných vlastnostech výrobků (i dle zákona č. 22/1997 Sb. – prohlášení o shodě) a revizí veškerých elektrických zařízení s případným odstraněním uvedených závad,
- zajištění všech ostatních nezbytných zkoušek, atestů a revizí podle ČSN a případných jiných právních nebo technických předpisů platných v době provádění a předání díla, kterými bude prokázáno dosažení předepsané kvality a předepsaných technických parametrů díla,
- zřízení a odstranění zařízení staveniště včetně napojení na inženýrské sítě,
- odvoz a uložení vybouraných hmot a stavební sutí na skládku včetně poplatku za uskladnění v souladu s ustanoveními zákona 541/2020 Sb., o odpadech, v platné znění.
- uvedení všech povrchů dotčených stavbou do původního stavu (zejména ploch veřejné zeleně),
- zpracování havarijního plánu pro dobu provádění stavby dle § 39 zákona č. 254/2001 Sb.,
- zajištění bezpečného trvalého a nepřerušovaného přístupu ke všem stávajícím objektům na staveništi a v jeho okolí, nedohodne-li s příslušným vlastníkem jiné podmínky,
- zajištění ochrany provedených částí stavby (proti poškození, krádeži, povětrnostním vlivům, materiálů potřebných pro zhotovení stavby, jakož i ochranu stávajících i okolních objektů), a to až do úplného dokončení stavby,
- zajištění bezpečného vstupu učitelů do kabinetů (místnost č. 202 a č. 209), a to po celou dobu měsíce června,
- zřízení deponie materiálu tak, aby nevznikly škody na sousedních pozemcích,
- udržování stavbou dotčených zpevněných ploch, komunikací a výjezdů ze staveniště v čistotě.

II.5 Zhotovitel prohlašuje, že mu před podpisem této smlouvy byla předána projektové dokumentace díla. Zhotovitel prohlašuje, že se s projektem jako odborně způsobilý seznámil a prohlašuje, že dílo lze podle tohoto projektu provést tak, aby sloužilo svému účelu. Zhotovitel také podrobně prostudoval soupis stavebních prací, dodávek a služeb s výkazem výměr a na základě toho

přistoupil ke zpracování nabídky. Rovněž prohlašuje, že disponuje takovými kapacitami a odbornými znalostmi, které jsou nezbytné pro realizaci díla v dohodnuté době za dohodnutou cenu uvedenou dále v této smlouvě.

II.6 Zhotovitel a objednatel se dohodli, že dílo bude provedeno tak, že v případě jakýchkoliv pochyb nebo nejasností nebo různých názorů na výklad ustanovení smlouvy mezi zhotovitelem a objednatelem, pokud jde o kompletnost a kvalitu díla, bude vždy smlouva vykládána tak, že:

- objednatel nebude poskytovat zhotoviteli žádné jiné projekty než schválenou projektovou dokumentaci, a dále, že
- zhotovitel ručí za to, že dílo bude realizováno v takovém rozsahu, provedení a kvalitě, aby bylo funkční, s vlastnostmi a parametry stanovenými v této smlouvě a projektové dokumentaci; zhotovitel tedy odpovídá za jeho kompletnost, provozuschopnost, bezpečnost, včasnost dokončení, dosažení parametrů dle projektové dokumentace, a v rámci svých kompetencí v souladu se smlouvou i za jeho možnost řádného trvalého provozování k účelu, k němuž má sloužit.

II.7 Dojde-li při realizaci díla k jakýmkoliv změnám, doplňkům, rozšíření nebo snížení rozsahu předmětu díla, je zhotovitel povinen provést soupis těchto změn, doplňků nebo rozšíření, ocenit je podle jednotkových cen použitých pro návrh ceny díla včetně VRN a pokud to není možné, tak podle jím navrhovaných cen vyplývajících z cenové hladiny cen v položkovém rozpočtu, a předložit tento soupis objednateli nebo jeho zástupci ve věcech technických k odsouhlasení formou dodatku ke smlouvě. Teprve po uzavření dodatku smlouvy má právo na realizaci těchto změn a na jejich úhradu. Veškeré změny musí být provedeny v souladu se zákonem č. 134/2016., o zadávání veřejných zakázek, ve znění pozdějších předpisů.

II.8 Objednatel je povinen převzít dílo zhotovené řádně, včas a bez vad a nedodělků a je povinen zaplatit cenu díla dle této smlouvy za podmínek v této smlouvě uvedených.

III. ČAS A MÍSTO PLNĚNÍ

III.1 Zhotovitel se zavazuje zahájit provádění díla dne **01.06.2022**, kdy bude zároveň objednatelem předáno a zhotovitelem převzato staveniště.

III.2 Zhotovitel se zavazuje dílo řádně zhotovit a takto zhotovené předat objednateli **nejpozději dne 31.08.2022**. Zhotovitel splní svou povinnost zhotovit dílo jako celek jeho řádným a včasným dokončením a předáním objednateli bez vad a nedodělků bránících jeho užívání.

III.3 Místem plnění je budova tělocvičny v areálu Základní školy Bratrství Čechů a Slováků v Bystřici pod Hostýnem, par. č. st. 1472/4 v k. ú. Bystřice pod Hostýnem, Zlínský kraj.

IV. CENA DÍLA

IV.1 Cena díla je stanovena na základě cenové nabídky zhotovitele a položkového rozpočtu, které tvoří (jako příloha č. 1) nedílnou součást této smlouvy.

| | |
|-------------------------------------|------------------------|
| Celková cena díla bez DPH | 5 752 102,59 Kč |
| DPH 21 % | 1 207 942,00 Kč |
| Celková cena díla včetně DPH | 6 960 045,00 Kč |
| (dále též „cena díla“) | |

IV.2 Součástí ceny jsou veškeré práce a dodávky, poplatky a jiné náklady nezbytné pro řádné a úplné zhotovení díla, včetně nákladů na vybudování, provoz a demontáž zařízení staveniště, zabezpečení bezpečnosti a hygieny práce, vypracování projektové dokumentace skutečného provedení stavby, pořízení průběžné fotodokumentace, opatření k ochraně životního prostředí, organizační a koordinační činnost, poplatky spojené se zábozem veřejného prostranství, zajištění nezbytných dopravních opatření včetně poplatků, popř. dočasných záborů pozemků v soukromém vlastnictví, pojištění stavby a pojištění osob, náklady spojené s platebními podmínkami, likvidace odpadu a skládkovné, včetně veškerých činností uvedených zejména v čl. II.4 této smlouvy.

IV.3 Zhotovitel zodpovídá za správnost a úplnost položkového rozpočtu ve vztahu k projektové dokumentaci stavby. Případné odchylky, vynechání, opomnění, chyby a nedostatky naceněného položkového rozpočtu nemají v žádném případě vliv na smluvní cenu za dílo, ani na rozsah díla podle této smlouvy, rozsah plnění zhotovitele ani na další ujednání smluvních stran v této smlouvě.

IV.4 Jednotkové ceny uvedené v položkovém rozpočtu jsou cenami pevnými po celou dobu realizace díla.

IV.5 Změna sjednané ceny je možná, pouze pokud objednatel bude požadovat i provedení jiných prací nebo dodávek než těch, které byly předmětem projektové dokumentace nebo rozpočtu nebo pokud objednatel vyloučí některé práce nebo dodávky z předmětu plnění, vždy za podmínek a v souladu se zákonem o zadávání veřejných zakázek, v platném znění.

IV.6 Město Bystřice pod Hostýnem **nebude** při realizaci díla dle smlouvy o dílo osobou povinnou k dani z přidané hodnoty a daň z přidané hodnoty na výstupu bude odvedena z plnění této smlouvy o dílo zhotovitelem. Obě smluvní strany se vzájemně dohodly, že zdanitelným plněním jsou práce skutečně provedené v rámci stavby a za datum uskutečnění zdanitelného plnění prohlašují poslední den příslušného měsíce v případě dílčích faktur a v případě konečné faktury den protokolárního předání díla dle čl. IX této smlouvy.

V. PLATEBNÍ PODMÍNKY

V.1. Objednatel neposkytne zhotoviteli zálohu.

V.2 Smluvní strany se dohodly v souladu s § 21 odst. 8 zákona č. 235/2004 Sb. ve znění pozdějších předpisů na hrazení ceny za dílo postupně, na základě dílčích daňových dokladů, které budou vystavovány v měsíčních cyklech (s datem uskutečnění zdanitelného plnění vždy k poslednímu dni příslušného měsíce v případě dílčích faktur a v případě konečné faktury den protokolárního předání díla) dle skutečně provedených stavebních prací, dodávek a služeb na základě objednatel schválených zjišťovacích protokolů vždy za příslušné období, v němž jsou vyhotovovány a soupisů provedených stavebních prací, dodávek a služeb s využitím cenových údajů položkového rozpočtu zhotovitele.

V.3 Fakturu je zhotovitel povinen vystavit ve dvou stejnopisech, a to nejpozději do 10 dnů od data uskutečnění zdanitelného plnění. Součástí faktury musí být objednatel schválený zjišťovací protokol spolu se soupisem provedených prací, jinak je faktura neplatná. Součástí konečné faktury musí být protokol o předání díla dle čl. IX této smlouvy podepsaný oběma smluvními stranami. Každá faktura bude kromě zákonných náležitostí obsahovat název veřejné zakázky.

V.4 Objednatel je povinen uhradit fakturu zhotovitele nejpozději do 30 dnů ode dne následujícího po dni doručení faktury.

V.5 Pohledávky zhotovitele, vzniklé z uzavřené smlouvy, zhotovitel nesmí bez předchozí písemné dohody s objednatel postoupit platně jinému právnímu subjektu ani je zatížit právy třetích osob.

V.6 Objednatel může zastavit placení faktury v případě, že zhotovitel nedodrží podmínky a povinnosti související s užíváním staveniště a jeho zabezpečením. Užití tohoto ustanovení objednatel není porušením smlouvy ani právních povinností objednatele a nejedná se o podstatné porušení smlouvy.

V.7 Pro ocenění případných víceprací/méněprací se použijí přednostně jednotkové ceny v té výši, kterou zhotovitel použil pro sestavení nabídkové ceny. Nebudou-li práce či věci použité k provedení díla, které jsou předmětem víceprací, ohodnoceny (oceněny) ve smluvních rozpočtech zhotovitele, budou se oceňovat dle jednotkových cen z rozpočtu cenové soustavy použité pro nacenění smluvních rozpočtů. Vynásobením jednotkových cen a množství provedených měrných jednotek budou stanoveny základní náklady, rovněž pak analogicky náklady související s umístěním stavby (obvyklý pojem: VRN – vedlejší a ostatní rozpočtové náklady). Tento způsob ocenění se použije i v případě, kdy dojde k dohodě o ceně rozšíření nebo zúžení předmětu díla nebo jeho změně, ale strany smlouvy nesjednají důsledky na výši ceny. Za vícepráce jsou považovány objektivní, věcně správné a nepředvídatelné náklady vzešlé na straně objednatele, nutné pro realizaci díla ať už nebyly v době

podpisu smlouvy známy nebo budou zjištěny skutečnosti odlišné od dokumentace v průběhu realizace.

Za vícepráce/méněpráce jsou práce kdy:

- a) objednatel požaduje práce, které nejsou v předmětu díla (nebo jeho části);
- b) objednatel požaduje vypustit některé práce předmětu díla (nebo jeho části);
- c) při realizaci se zjistí skutečnosti, které nebyly v době podpisu smlouvy známy, a zhotovitel je nezavinil ani nemohl předvídat a mají vliv na cenu díla (nebo jeho části);
- d) při realizaci se zjistí skutečnosti odlišné od dokumentace předané objednatelem (neodpovídající geologické údaje apod).

V.8 Pokud nelze využít pro ocenění těchto prací a dodávek jednotkových cen dle výše uvedených ceníků, cena těchto prací a dodávek bude smluvními stranami stanovena jako cena v místě a čase obvyklá. Právo na jejich úhradu vzniká dodavateli až po uzavření příslušného dodatku ke smlouvě.

V.9 V případě, že vzniknou vícepráce či méněpráce je zhotovitel povinen bezodkladně předat objednateli změnový list. Nedílnou součástí tohoto změnového listu bude soupis prací s výkazem výměr a oceněním jednotlivých položek v souladu s touto smlouvou.

V.10 Veškeré vícepráce/méněpráce musí být realizovány za podmínek a v souladu se zákonem o zadávání veřejných zakázek, v platném znění.

VI. STAVEBNÍ DENÍK

VI.1 Zhotovitel je povinen vést ode dne převzetí staveniště o pracích, které provádí, stavební deník, do kterého je povinen zapisovat všechny skutečnosti, rozhodné pro plnění smlouvy. Zejména je povinen zapisovat údaje o časovém postupu prací, jejich jakosti, zdůvodnění odchylek prováděných prací od projektové dokumentace apod. Povinnost vést stavební deník končí předáním a převzetím díla.

VI.2 Veškeré listy stavebního deníku musí být očíslovány.

VI.3 Zápisy do stavebního deníku čitelně zapisuje stavbyvedoucí nebo mistr zhotovitele vždy ten den, kdy byly práce provedeny nebo kdy nastaly okolnosti, které jsou předmětem zájmu. Mezi jednotlivými záznamy nesmí být vynechána volná místa. Mimo zástupců zhotovitele může do stavebního deníku provádět potřebné záznamy pouze objednatel, případně jím pověřený zástupce, zpracovatel projektové dokumentace, technický dozor investora nebo příslušné orgány státní správy.

VI.4 Zápisy ve stavebním deníku se nepovažují za změnu smlouvy, ale slouží jako podklad pro vypracování doplňků a změn smlouvy.

VII. STAVENIŠTĚ

VII.1 Staveništěm se rozumí prostor určený projektovou dokumentací nebo jiným dokumentem pro stavbu a pro zařízení staveniště. Pokud bude zhotovitel potřebovat pro realizaci díla prostor větší, zajistí si jej na vlastní náklady.

VII.2 Objednatel předá zhotoviteli staveniště v termínu uvedeném v čl. III. této smlouvy.

VII.3 Staveniště pro celou akci bude předáno a převzato společně. O předání staveniště objednatelem a jeho převzetí zhotovitelem bude sepsán zápis, který bude datován a podepsán objednatelem a zhotovitelem, či osobou k tomu oprávněnou.

VII.4 Zhotovitel je povinen zajistit řádné vytyčení staveniště včetně vytyčení podzemních inženýrských sítí nebo jiných překážek před zahájením prací a během výstavby řádně pečovat o základní směrové a výškové body, a to až do doby předání díla objednateli.

VII.5 Zhotovitel si zajistí na svůj náklad odběr a úhradu elektrické energie, vodného, stočného a dalších odebraných médií přímo u jejich dodavatelů.

VII.6 Zhotovitel je povinen seznámit se po převzetí staveniště s rozmístěním a trasou případných podzemních vedení na staveništi a tyto chránit, aby v průběhu provádění díla nedošlo k jejich poškození. V případě poškození předaných sítí je povinen na vlastní náklady provést opravu a nese veškeré náklady spojené s náhradou případných škod a nese veškerou zodpovědnost.

VII.7 Zhotovitel je povinen udržovat na převzatém staveništi pořádek a čistotu a je povinen odstraňovat odpady a nečistoty vzniklé jeho pracemi, a to v souladu s příslušnými předpisy, zejména ekologickými a o likvidaci odpadů. Odstraňování odpadů bude zhotovitelem dokladováno.

VII.8 Zhotovitel odpovídá v plném rozsahu za provoz na staveništi. Zhotovitel odpovídá zejména za bezpečnost a ochranu zdraví všech osob v prostoru staveniště, dodržování bezpečnostních, hygienických a požárních předpisů, včetně prostorů zařízení staveniště.

VII.9 Zhotovitel je povinen odstranit zařízení staveniště a vyklidit staveniště v den předání a převzetí díla, pokud se strany nedohodnou jinak. Nevyklidí-li zhotovitel staveniště ve sjednaném termínu, je objednatel oprávněn zabezpečit vyklizení staveniště třetí osobou a náklady s tím spojené uhradí objednateli zhotovitel.

VII.10 Jestliže v souvislosti s provozem staveniště nebo prováděním díla bude třeba umístit nebo přemístit dopravní značky podle předpisů o pozemních komunikacích, obstará tyto práce zhotovitel. Zhotovitel dále zodpovídá i za umístování, přemístování a udržování dopravních značek v souvislosti s průběhem provádění prací. Jakékoliv pokuty či náhrady škod vzniklých v této souvislosti jdou k tíži zhotovitele.

VII.11 Zhotovitel je povinen na stavbě umožnit činnost koordinátora BOZP.

VIII. PROVÁDĚNÍ DÍLA

VIII.1 Zhotovitel je povinen provést dílo jako celek na svůj náklad a na své nebezpečí ve sjednaných termínech.

VIII.2 Zhotovitel je povinen dodržovat všechny podmínky správců nebo vlastníků sítí a nese veškeré důsledky a škody vzniklé jejich nedodržením nebo vzniklé jeho činností.

VIII.3 Veškerá potřebná povolení k užívání veřejných ploch, případně rozkopávkám nebo překopům veřejných komunikací zajišťuje zhotovitel a nese veškeré případné poplatky a náklady, pokud se obě strany nedohodnou jinak.

VIII.4 Pro účely kontroly průběhu provádění díla organizuje objednatel kontrolní dny v termínech nezbytných pro řádné provádění kontroly, nejméně však jedenkrát za 14 dní. Datum a čas konání kontrolních dnů stanoví objednatel. Odpovědný zástupce zhotovitele je povinen se účastnit kontrolních dnů. Kontrolních dnů jsou povinni se zúčastnit zástupci objednatele a zástupci zhotovitele – dozor investora. Obsahem kontrolního dne je zejména zpráva zhotovitele o postupu prací, kontrola časového a finančního plnění prováděných prací, připomínky a podněty osob vykonávajících funkci dozoru investora a stanovení případných nápravných opatření a úkolů. Zhotovitel pořizuje z kontrolního dne zápis o jednání, který písemně předá všem zúčastněným. Zhotovitel zapisuje datum konání kontrolního dne a jeho závěry do stavebního deníku.

VIII.5 Zhotovitel se zavazuje k součinnosti (koordinaci) se zodpovědným zástupcem objednatele. Zhotovitel při zahájení stavby určí osobu stavbyvedoucího, který zabezpečuje odborné vedení a provádění stavby a má pro tuto činnost oprávnění podle příslušných právních předpisů. Zajistí, aby jméno a příjmení stavbyvedoucího bylo uvedeno ve stavebním deníku.

VIII.6 Zhotovitel je povinen vyzvat objednatele ke kontrole a prověření prací, které v dalším postupu budou zakryty nebo se stanou nepřístupnými. Neučiní-li tak, je povinen na žádost objednatele odkrýt práce, které byly zakryty nebo které se staly nepřístupnými na svůj náklad. Výzvu je zhotovitel povinen učinit písemně minimálně tři dny před zakrytím. Pokud se objednatel nedostaví do této lhůty, je zhotovitel oprávněn výše uvedené práce po předcházejícím písemném upozornění objednatele zakrýt a pokračovat v dalších pracích.

VIII.7 Zhotovitel se zavazuje provést dílo svým jménem a na vlastní odpovědnost. V případě, že pověřil provedením části díla jinou osobu (poddodavatele), má zhotovitel odpovědnost, jako by dílo provedl sám. Veškeré odborné práce musí vykonávat pracovníci zhotovitele nebo jeho poddodavatelů mající příslušnou kvalifikaci. Doklad o kvalifikaci pracovníků je zhotovitel na požádání objednatele povinen doložit. Objednatel je povinen využít jen těch poddodavatelů, které uvedl v seznamu poddodavatelů podaném v rámci jeho nabídky do zadávacího řízení o veřejnou zakázku. Zhotovitel není oprávněn pověřit provedením části díla další osobou (poddodavatele) bez předchozího písemného souhlasu objednatele. V případě, že tento souhlas objednatel udělí, poddodavatelé mohou to být pouze osoby s dostatečnou odbornou způsobilostí, zkušenostmi a vybavením. Pokud takto dojde ke změně poddodavatele, prostřednictvím kterého zhotovitel prokazoval v zadávacím řízení kvalifikaci, musí být stejným způsobem a v minimálně stejném rozsahu prokázána kvalifikace i u takto nahrazeného poddodavatele. Zhotovitel je povinen zabezpečit ve svých poddodavatelských smlouvách splnění všech povinností vyplývajících zhotoviteli ze smlouvy o dílo.

VIII.8 Zhotovitel ručí za to, že v rámci provádění prací dle této smlouvy nepoužije žádný materiál, o kterém je v době užití známo, že je škodlivý, včetně materiálů, o nichž by měl zhotovitel na základě svých odborných znalostí vědět, že jsou škodlivé. Zhotovitel se zavazuje, že k realizaci díla nepoužije materiály, které nemají požadovanou certifikaci, požadované mechanicko-fyzikální vlastnosti či předepsaný průvodní doklad. **Zhotovitel je povinen při provádění prací na sportovním povrchu tělocvičny použít sportovní polyuretanový povrch, jehož popis předložil objednateli, jako zadavateli, v rámci své nabídky v souladu s bodem 2. 3 písm. d) zadávací dokumentace a ust. § 79 odst. 2 písm. k) zákona o zadávání veřejných zakázek.**

VIII.9 Zhotovitel je povinen umožnit v pracovní době provedení kontroly všem osobám, pověřeným objednatelem písemným zmocněním a osobám dle zákona č. 183/2006 Sb. a zákona č. 309/2006 Sb. Pro výkon této kontroly bude k nahlédnutí v kanceláři stavbyvedoucího zejména:

- stavební deník
- doklady dle zákona č. 309/2006 Sb. vztahující se k dílu
- seznam dokladů a rozhodnutí státních orgánů vztahujících se k dílu
- seznam dokumentace stavby, změny, doplňky
- přehled a seznam provedených zkoušek.

VIII.10 Zjistí-li objednatel, že zhotovitel provádí dílo v rozporu se svými povinnostmi, je objednatel oprávněn požadovat se toho, aby zhotovitel odstranil vady vzniklé vadným prováděním a dílo prováděl řádným způsobem. Jestliže zhotovitel tak neučiní ani v přiměřené lhůtě mu k tomu poskytnuté a postup zhotovitele by vedl nepochybně k podstatnému porušení smlouvy, je objednatel oprávněn odstoupit od smlouvy.

VIII.11 Zhotovitel je povinen zajistit stavbu tak, aby nedošlo k ohrožení, nadměrnému nebo zbytečnému obtěžování okolí stavby a osob, a ke znečišťování komunikace při respektování majetku třetích osob.

VIII.12 S ohledem k vlivu stavby na uživatelské podmínky veřejnosti dohodly se smluvní strany, že zhotovitel bude provádět dílo v zásadě nepřetržitě v pracovní dny v době od 06.00 hodin do 18.00 hodin a pokud využije k realizaci díla i soboty, pak v době od 07.00 hodin do 12.00 hodin. Dobu provádění díla je povinen vyznačit na viditelném místě na staveništi, s tím, že jakékoliv přerušení prací musí být odsouhlasené objednatelem a jeho důvod a délku trvání je povinen oznámit rovněž na viditelném místě na staveništi.

VIII.13 Technický dozor u dané stavby nesmí provádět zhotovitel ani osoba s ním propojená. Toto neplatí, pokud technický dozor provádí sám objednatel.

VIII.14 Zhotovitel je povinen provádět dílo v souladu se stanoviskem autorského dozoru.

VIII.15 **Smluvní strany se dohodly, že osoba/osoby uvedené v seznamu techniků, který zhotovitel předložil objednateli, jako zadavateli, v rámci své nabídky v souladu s bodem 2. 3 písm. b) zadávací dokumentace a ust. § 79 odst. 2 písm. c) zákona o zadávání veřejných zakázek, se musí na provádění díla podílet, a to na příslušné pozici. Změna kterékoliv z těchto osob uvedených v tomto seznamu techniků v průběhu provádění díla vyžaduje předchozí písemný souhlas objednatele a nástupce musí splňovat všechny požadavky objednatele na**

kvalifikaci dané osoby (ve smyslu bodu 2. 3 písm. c) zadávací dokumentace a ust. § 79 odst. 2 písm. d) zákona o zadávání veřejných zakázek).

IX. PŘEDÁNÍ DÍLA, VLASTNICKÁ PRÁVA

IX.1 Strany se dohodly, že zhotovitel předá dokončené dílo jako celek.

IX.2 Zhotovitel je povinen připravit a doložit k přejímacímu řízení potřebné doklady, především:

- dokumentaci skutečného provedení (2x v tištěné formě a 1x v elektronické formě ve formátu "PDF"),
- průběžnou fotodokumentaci realizovaného díla (min. 1x CD)
- doklady o výsledcích zkoušek a měření předepsaných zvláštními předpisy,
- doklady prokazující shodu vlastností použitých výrobků (§ 156 stavebního zákona),
- zápisy a osvědčení o provedených zkouškách použitých materiálů,
- zápisy o prověření prací a konstrukcí zakrytých v průběhu prací,
- závazná stanoviska dotčených orgánů vyžadovaná zvláštními předpisy,
- stanoviska vlastníků veřejné a technické infrastruktury,
- stavební deník (případně deníky),
- zápis o odevzdání a převzetí díla,
- doklady o nakládání s odpady ze stavby, tj. předání stavebních odpadů oprávněné osobě k jejich využití nebo odstranění,
- doklady o stanovení místní úpravy provozu na pozemních komunikacích,
- souhlasy (stanoviska) dotčených orgánů ke kolaudaci.

IX.3 O průběhu přejímacího řízení pořídí zhotovitel protokol, ve kterém se mimo jiné uvede: označení díla, včetně jeho částí, označení objednatele a zhotovitele, číslo a datum uzavření smlouvy o dílo, zahájení a dokončení prací na zhotovovaném díle, prohlášení objednatele, že dílo přejímá, datum a místo sepsání zápisu, jména a podpisy zástupců objednatele a zhotovitele, seznam převzaté dokumentace, termín vyklizení staveniště, datum ukončení záruky na dílo. Součástí protokolu o předání a převzetí díla jsou revizní zprávy, atesty materiálů a všechny podepsané doklady, které prokazují jakost a úplnost díla a další součásti stanovené smlouvou nebo se vztahující k předmětu smlouvy. Pokud objednatel odmítá dílo převzít, je povinen uvést do zápisu svoje důvody. Zhotovitel a objednatel jsou oprávněni uvést v zápise cokoli, co budou považovat za nutné.

IX.4 Dílo jako celek je považováno za ukončené dnem písemného převzetí díla objednatelem bez vad a nedodělků bránících jeho užívání, na základě oboustranně podepsaného předávacího protokolu.

IX.5 Objednatel je v souladu s § 2599 zákona č. 89/2012 Sb., občanský zákoník vlastníkem díla. Veškeré zařízení, stroje, materiál apod. do doby, než se stanou pevnou součástí díla, jsou ve vlastnictví zhotovitele,

IX.6 Zhotovitel nese odpovědnost za nebezpečí škody na předmětu díla po dobu provádění díla, a to až do doby jeho řádného předání objednateli.

X. ZÁRUKA

X.1 Zhotovitel poskytuje záruku na jakost díla jako celku v délce **60 měsíců** ode dne řádného předání celého díla objednateli. Záruční doba neběží po dobu, po kterou nemůže objednatel dílo jako celek užívat pro vady, za které odpovídá zhotovitel. Dílo se považuje za řádně předané okamžikem oboustranného podpisu předávacího protokolu o předání a převzetí díla bez vad a nedodělků.

X.2 Objednatel je povinen vady písemně reklamovat u zhotovitele bez zbytečného odkladu po jejich zjištění. V reklamaci musí být vady popsány. Reklamaci lze uplatnit do posledního dne záruční lhůty, přičemž i reklamace odeslána objednatelem v poslední den záruční lhůty se považuje za včas uplatněnou.

X.3 Zhotovitel potvrdí objednateli formou e-mailu nebo písemně přijetí reklamace a do 5 pracovních dnů od obdržení reklamace začne s jejich odstraňováním, nedohodnou-li se smluvní strany písemně jinak. Bez ohledu na to, zda bylo možné zjistit vadu již dříve, je zhotovitel povinen

vadu v co možná nejkratší technicky a technologicky obhajitelné lhůtě odstranit, nebude-li dohodnuto jinak, a to buď opravou nebo výměnou vadných částí za nové, a to na vlastní náklady, včetně potřebné demontáže a montáže, dopravních nákladů a nákladů za odborníky zhotovitele, kteří byli vysláni k provedení opravy. Nedojde-li mezi oběma smluvními stranami k dohodě o termínu odstranění reklamované vady, platí, že vada musí být odstraněna nejpozději do 14 dnů ode dne uplatnění reklamace.

X.4 Jestliže objednatel v reklamaci výslovně uvede, že se jedná o havárii, je zhotovitel povinen nastoupit a zahájit odstraňování vady (havárie) nejpozději do 24 hod. po obdržení reklamace (oznámení).

XI. ODPOVĚDNOST ZA ŠKODU

XI.1 Pokud činností zhotovitele dojde ke způsobení škody objednateli nebo jiným subjektům z titulu opomenutí, nedbalosti nebo neplněním podmínek vyplývajících ze zákona, ČSN nebo jiných norem nebo vyplývajících z této smlouvy, je zhotovitel povinen bez zbytečného odkladu tuto škodu odstranit a není-li to možné tak finančně uhradit. Veškeré náklady s tím spojené nese zhotovitel.

XII. POJIŠTĚNÍ

XII.1 Zhotovitel je povinen být po celou dobu provádění díla pojištěn proti škodám způsobeným jeho činnostmi třetím osobám, včetně možných škod pracovníků zhotovitele, a to až do výše nejméně 4.000.000 Kč. Doklady o pojištění je povinen na požádání předložit objednateli.

XII.2 Zhotovitel předloží objednateli kopii pojistné smlouvy na pojištění odpovědnosti ze škody vzniklé v souvislosti s prováděním díla nejpozději v den podpisu této smlouvy.

XII.3 Zhotovitel je dále povinen zabezpečit pojištění osob proti úrazu a pojištění odpovědnosti poddodavatelů za způsobení škody v rozsahu jejich poddodávky.

XII.4 Zhotovitel je povinen bezodkladně informovat objednatele o všech pojistných událostech nastalých v souvislosti s touto smlouvou.

XIII. SMLUVNÍ POKUTY

XIII.1 Pokud bude zhotovitel v prodlení s předáním díla, je povinen zaplatit objednateli smluvní pokutu ve výši 0,05 % z celkové ceny díla uvedené v čl. IV této smlouvy, za každý započatý den takového prodlení. Pokud bude zhotovitel v prodlení s předáním díla delším než 15 dnů, je povinen zaplatit objednateli navíc další smluvní pokutu ve výši dalších 0,5 % z celkové ceny díla, za šestnáctý a každý další i započatý den takového prodlení. Prodlení zhotovitele delší než 15 dnů proti termínu předání a převzetí díla se považuje za podstatné porušení smlouvy.

XIII.2 Pokud bude zhotovitel v prodlení s vyklizením staveniště v termínu dle čl. VII.9 smlouvy, je povinen zaplatit objednateli smluvní pokutu ve výši 2.000 Kč za každý, i započatý den prodlení.

XIII.3 Pokud zhotovitel nenastoupí ve lhůtě dle čl. X.3 smlouvy k odstraňování reklamované vady (případně vad), je povinen zaplatit objednateli smluvní pokutu 2.000 Kč za každou reklamovanou vadu, na jejíž odstraňování nenastoupil ve sjednaném termínu, a každý den prodlení. Označil-li objednatel v reklamaci, že se jedná o vadu, která je havárií (viz čl. X.4 smlouvy), je zhotovitel povinen zaplatit objednateli smluvní pokutu ve dvojnásobné výši, tedy 4.000 Kč za každou takovou vadu a každý den prodlení.

XIII.4 Pokud zhotovitel neodstraní reklamovanou vadu ve sjednaném termínu, je povinen zaplatit objednateli smluvní pokutu 2.000 Kč za každou reklamovanou vadu, u níž je v prodlení, a za každý den prodlení.

XIII.5 Pokud bude objednatel v prodlení s úhradou faktury proti sjednanému termínu, je povinen zaplatit zhotoviteli úrok z prodlení ve výši 0,05 % z dlužné částky za každý i započatý den prodlení

XIII. 6 Pro případ porušení předpisů bezpečnosti a ochrany zdraví při práci je povinen zaplatit objednateli smluvní pokutu ve výši 2.000 Kč za každé takové porušení.

XIII. 7 Pro případ porušení povinnosti zhotovitele použít při provádění prací na sportovním povrchu tělocvičny příslušný sportovní polyuretanový povrch dle čl. VIII.8 této smlouvy je zhotovitel povinen zaplatit objednateli smluvní pokutu 50.000 Kč za každý takový zjištěný případ. Tím není dotčena povinnost zhotovitele takový závadný stav bezplatně a neprodleně odstranit.

XIII. 8 Pro případ porušení kterékoliv z povinností zhotovitele ve vztahu k využití poddodavatelů dle odst. VIII.7 této smlouvy nebo ve vztahu k seznamu techniků dle odst. VIII. 15 této smlouvy je zhotovitel povinen zaplatit objednateli smluvní pokutu 30.000 Kč za každý takový zjištěný případ. Tím není dotčena povinnost zhotovitele takový závadný stav bezplatně a neprodleně odstranit.

XIII.9 Splatnost smluvních pokut se sjednává na 14 dnů ode dne doručení jejich vyúčtování. Stejná splatnost se vztahuje i na případnou úhradu úroku z prodlení objednatel zhotoviteli.

XIII.10 Zaplacením smluvní pokuty dle některého z předchozích ustanovení této smlouvy není dotčeno právo objednatele na případnou náhradu vzniklé škody zhotovitelem. Objednatel je oprávněn domáhat se i náhrady škody přesahující smluvní pokutu.

XIV. ZMĚNY SMLOUVY, ODSTOUPENÍ OD SMLOUVY

XIV.1 Tuto smlouvu lze změnit nebo doplnit pouze písemným oboustranně potvrzeným ujednáním výslovně nazvaným „Dodatek ke smlouvě“. Dodatky budou vzestupně číslovány a podepsány oprávněnými zástupci smluvních stran. Jiné zápisy, protokoly apod. se za změnu smlouvy nepovažují.

XIV.2 Nastanou-li u některé ze stran skutečnosti bránící řádnému plnění této smlouvy, je povinna to ihned bez zbytečného odkladu oznámit druhé straně a vyvolat jednání zástupců oprávněných k podpisu smlouvy.

XIV.3 Chce-li některá ze stran od této smlouvy odstoupit na základě ujednání z této smlouvy vyplývajících, je povinna svoje odstoupení písemně oznámit druhé straně s uvedením termínu, ke kterému od smlouvy odstoupuje. V odstoupení musí být dále uveden důvod, pro který strana od smlouvy odstoupuje.

XIV.4 Nesouhlasí-li jedna ze stran s důvodem odstoupení druhé strany nebo popírá-li jeho existenci, je povinna to písemně oznámit nejpozději do 10 dnů po obdržení oznámení o odstoupení. Pokud tak neučiní, má se za to, že s důvodem odstoupení souhlasí.

XIV.5 Odstoupí-li některá ze stran od této smlouvy na základě ujednání z této smlouvy vyplývajících, pak povinnosti obou stran jsou následující:

- zhotovitel provede soupis všech provedených prací oceněný dle způsobu, kterým je stanovena cena díla
- zhotovitel provede finanční vyčíslení provedených prací, poskytnutých záloh a zpracuje „dílčí konečnou fakturu“.
- zhotovitel odveze veškerý svůj nezabudovaný materiál, pokud se strany nedohodnou jinak
- zhotovitel vyzve objednatele k "dílčímu předání díla" a objednatel je povinen do tří dnů od obdržení vyzvání zahájit "dílčí přejímací řízení"
- strana, která důvodné odstoupení od smlouvy zapříčinila, je povinna uhradit druhé straně veškeré náklady jí vzniklé z důvodů odstoupení od smlouvy.

XIV.6 Zhotovitelovy závazky, pokud jde o jakost, odstraňování vad a nedodělků, a také záruky za jakost prací jím provedených až do doby jakéhokoliv odstoupení od smlouvy platí i po odstoupení, a to pro část díla, kterou zhotovitel do okamžiku odstoupení od smlouvy realizoval.

XV. ZÁVĚREČNÁ USTANOVENÍ

XV.1 Tato smlouva nabývá platnosti dnem jejího podpisu osobami oprávněnými tuto smlouvu uzavřít a účinnosti dnem jejího zveřejnění dle příslušných právních předpisů.

XV.2 Tato smlouva je zhotovena ve třech stejnopisech, z nichž dva obdrží objednatel a jeden zhotovitel. Každý stejnopis má právní sílu originálu.

XV.3 Zhotovitel se zavazuje při plnění předmětu smlouvy postupovat v souladu se zásadami společensky odpovědného zadávání veřejných zakázek. Společensky odpovědné zadávání kromě důrazu na čistě ekonomické parametry zohledňuje také související dopady zejména v oblasti zaměstnanosti, sociálních a pracovních práv a životního prostředí. Zhotovitel se při plnění předmětu smlouvy zavazuje zajistit legální zaměstnávání, férové pracovní podmínky a odpovídající úroveň bezpečnosti práce pro všechny osoby, které se na plnění předmětu smlouvy podílejí. Zhotovitel je povinen zajistit splnění těchto požadavků i u svých poddodavatelů.

Zhotovitel se zejména zavazuje:

- a) neuplatňovat ani nepodporovat dětskou práci, nucenou práci, jakoukoli formu diskriminace v pracovněprávních vztazích nebo disciplinárních praktik, které by byly v rozporu s platnými právními předpisy České republiky,
- b) dodržovat platné právní předpisy v oblasti pracovní doby a odměňování zaměstnanců,
- c) v oblasti ochrany zdraví a bezpečnosti práce,
- d) respektovat právo zaměstnanců na svobodné sdružování a kolektivní vyjednávání a vést v rámci možnosti takové záznamy, kterým může výše uvedené závazky prokázat a požadovat v rozsahu svého vlivu tytéž závazky od svých dodavatelů, dále pak předávat objednateli informace relevantní z hlediska výše uvedených závazků a umožnit objednateli provádění monitorovací činnosti za účelem ověření dodržování výše uvedených závazků,
- e) v případě zjištění neshod vůči plnění výše uvedeným závazkům identifikovat příčinu problému a neprodleně zajistit opatření k nápravě a preventivní opatření.
- f) plnit veškeré povinnosti vyplývající z právních předpisů v oblasti ochrany životního prostředí.

XV.4 Plnění vyplývající z této smlouvy pro objednatele je veřejným výdajem a dle § 2e, zákona č. 320/2001 Sb. o finanční kontrole, ve znění pozdějších předpisů, podléhá finanční kontrole. Zhotovitel si je vědom, že jako právnická nebo fyzická osoba podílející se na dodávkách zboží nebo služeb hrazených z veřejných výdajů nebo z veřejné finanční podpory je osobou povinnou spolupůsobit při výkonu finanční kontroly a zavazuje se objednateli poskytnout veškerou součinnost při výkonu kontroly dle zákona o finanční kontrole. Kontrolní orgán objednatele je při výkonu kontroly oprávněn vyžádat si u zhotovitele doklady v rozsahu nezbytném k ověření operace vyplývající z této smlouvy.

XV.5 Objednatel předpokládá, že mu na realizaci díla „Stavební obnova tělocvičny v ZŠ Bratrství Čechů a Slováků v Bystřici pod Hostýnem“ bude poskytnuta dotace z rozpočtu Ministerstva pro místní rozvoj ČR. V případě, že objednatel v roce 2022 tuto dotaci nezíská, vyhrazuje si právo (před i v průběhu stavby) odstoupit od smlouvy, případně právo upravit rozsah stavebních prací. Odstoupení objednatele z tohoto důvodu nezakládá právo zhotovitele na uplatnění jakékoli smluvní a zákonné sankce či zákonné sankce či náhrady škody. Zhotovitel je v souvislosti s realizací díla povinen respektovat veškeré podmínky poskytovatele dotace. Zhotovitel se zavazuje uchovávat veškeré doklady a dokumentaci veřejné zakázky související s předmětnou veřejnou zakázkou po dobu 10 let od finančního ukončení díla. Po tuto dobu je zhotovitel povinen umožnit zaměstnancům nebo zmocněncům Ministerstva pro místní rozvoj ČR, Ministerstva financí ČR, auditního orgánu, Nejvyššího kontrolního úřadu, finančního úřadu a dalších oprávněných orgánů státní správy kontrolu dokladů souvisejících s dílem, stejně jako vstup do objektů a na pozemky dotčené realizací projektu.

XV.6 Smluvní strany souhlasí se zveřejněním obsahu této smlouvy bez jakýchkoliv omezení, a to včetně všech případných příloh a dodatků. Povinnost zveřejnit smlouvu v registru smluv zajistí objednatel.

XV.7 Smluvní strany po přečtení smlouvy potvrzují, že obsahu smlouvy porozuměly, že smlouva vyjadřuje jejich pravou, svobodnou a vážnou vůli, nebyla uzavřena v tísní či za nápadně nevýhodných podmínek a na důkaz této skutečnosti ji vlastnoručně podepisují.

Přílohy a nedílné součásti smlouvy o dílo:

1. Oceněný položkový rozpočet

Doložka dle ustanovení § 41 z. č. 128/2000 Sb., o obcích

Uzavřít tuto smlouvu rozhodla Rada města Bystřice pod Hostýnem na své schůzi dne 09.05.2022,
č. usnesení: 03/12/2022.

V Bystřici pod Hostýnem dne 16.05.2022

Za objednatele:



V Bystřici pod Hostýnem dne 16.05.2022

Za zhotovitele:

Stanis

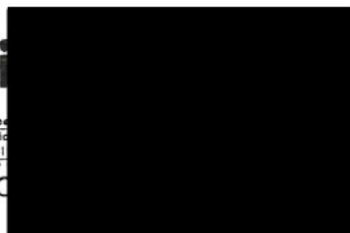
Stavíme

Komárov 1685, CZ-768 61 Bystřice

www.stanion.cz | e-mail: stanio

IČ: 29326902 | DIČ: CZ29326902

Stanislav C
jednatel



Soupis stavebních prací, dodávek a služeb

Stavba: **2021-073 ZŠ Bratrství Čechů a Slováků**

Zadavatel

IČO:

DIČ:

Zhotovitel:

StaniOn s.r.o.

IČO: **28326962**

Kamenec 1685

DIČ: **CZ28326962**

76861

Bystřice pod Hostýnem

Vypracoval:

ing.

Procházka

Rozpis ceny

Celkem

| | | | |
|------------------|--|--|---------------------|
| HSV | | | 2 529 908,26 |
| PSV | | | 3 165 694,33 |
| MON | | | 0,00 |
| Vedlejší náklady | | | 16 100,00 |
| Ostatní náklady | | | 40 400,00 |
| Celkem | | | 5 752 102,59 |

Rekapitulace daní

| | | |
|-------------------------|-------------|-------------------------|
| Základ pro sníženou DPH | 15 % | 0,00 CZK |
| Snížená DPH | 15 % | 0,00 CZK |
| Základ pro základní DPH | 21 % | 5 752 102,59 CZK |
| Základní DPH | 21 % | 1 207 942,00 CZK |
| Zaokrouhlení | | 0,41 CZK |

Cena celkem s DPH

6 960 045,00 CZK

v Bystřici pod Hostýnem dne

16.05.2022

StaniOn
 StaVíme
 Kamenec 1685, CZ-76861
 www.stanion.cz | e-mail
 tel: 28326962 | DIČ: CZ28326962

Za zhotovitele

MĚSTO BYSTRICE pod Hostýnem
 Masarykovo nám. 137
 768 61 BYSTRICE pod Hostýnem

Za objednatele

Rekapitulace dílčích částí

| Číslo | Název | Základ pro sníženou DPH | Základ pro základní DPH | DPH celkem | Cena celkem | % |
|--------------|-----------------------------------|-------------------------|-------------------------|---------------------|---------------------|------------|
| | Stavební objekt | | | 0,00 | | |
| 010 | Stavební obnova tělocvičny | 0,00 | 5 752 102,59 | 1 207 941,54 | 6 960 044,13 | 100 |
| 2021073-0011 | Tělocvična | 0,00 | 3 580 551,68 | 751 915,85 | 4 332 467,53 | 62 |
| 2021073-0012 | Zázemí | 0,00 | 789 186,89 | 165 729,25 | 954 916,14 | 14 |
| 2021073-002 | Zdravotechnika | 0,00 | 341 635,62 | 71 743,48 | 413 379,10 | 6 |
| 2021073-003 | Vytápění | 0,00 | 1 040 728,40 | 218 552,96 | 1 259 281,36 | 18 |
| | Celkem za stavbu | 0,00 | 5 752 102,59 | 1 207 941,54 | 6 960 044,13 | 100 |

Popis stavby: 2021-073 - ZŠ Bratrství Čechů a Slováků

Popis objektu: 010 - Stavební obnova tělocvičny

Popis rozpočtu: 2021073-0011 - Tělocvična

Popis rozpočtu: 2021073-0012 - Zázemí

Popis rozpočtu: 2021073-002 - Zdravotechnika

Popis rozpočtu: 2021073-003 - Vytápění

Rekapitulace dílů

| Číslo | Název | Typ dílu | | | Celkem | % |
|-------|--|----------|--|--|--------------|----|
| 3 | Svislé a kompletní konstrukce | HSV | | | 17 942,42 | 0 |
| 38 | Kompletní konstrukce | HSV | | | 72 315,00 | 1 |
| 4 | Vodorovné konstrukce | HSV | | | 15 870,00 | 0 |
| 61 | Úpravy povrchů vnitřní | HSV | | | 123 666,96 | 2 |
| 63 | Podlahy a podlahové konstrukce | HSV | | | 1 548 519,46 | 27 |
| 8 | Trubní vedení | HSV | | | 60 950,00 | 1 |
| 94 | Lešení a stavební výtahy | HSV | | | 96 772,50 | 2 |
| 95 | Dokončovací konstrukce na pozemních stavbách | HSV | | | 71 343,93 | 1 |
| 96 | Bourání konstrukcí | HSV | | | 198 551,87 | 3 |
| 99 | Staveništní přesun hmot | HSV | | | 54 331,11 | 1 |
| 711 | Izolace proti vodě | PSV | | | 26 531,97 | 0 |
| 713 | Izolace tepelné | PSV | | | 424 279,51 | 7 |
| 721 | Vnitřní kanalizace | PSV | | | 30 781,26 | 1 |
| 722 | Vnitřní vodovod | PSV | | | 122 740,58 | 2 |
| 725 | Zařizovací předměty | PSV | | | 228 987,74 | 4 |
| 732 | Strojovny | PSV | | | 778,44 | 0 |
| 733 | Rozvod potrubí | PSV | | | 555 305,43 | 10 |
| 734 | Armatury | PSV | | | 63 199,83 | 1 |
| 735 | Otopná tělesa | PSV | | | 118 611,71 | 2 |

| | | | | | | |
|-------------|---------------------------------|-----|--|--|--------------|-----|
| 766 | Konstrukce truhlářské | PSV | | | 718 366,68 | 12 |
| 767 | Konstrukce zámečnické | PSV | | | 177 641,09 | 3 |
| 771 | Podlahy z dlaždic a obklady | PSV | | | 107 328,61 | 2 |
| 773 | Podlahy teracové | PSV | | | 76 139,20 | 1 |
| 775 | Podlahy vlysové a parketové | PSV | | | 68 725,66 | 1 |
| 781 | Obklady keramické | PSV | | | 141 931,49 | 2 |
| 783 | Nátěry | PSV | | | 225 063,56 | 4 |
| 784 | Malby | PSV | | | 79 281,57 | 1 |
| D96 | Přesuny sutí a vybouraných hmot | PSU | | | 269 645,01 | 5 |
| VN | Vedlejší náklady | VN | | | 16 100,00 | 0 |
| ON | Ostatní náklady | ON | | | 40 400,00 | 1 |
| Cena celkem | | | | | 5 752 102,59 | 100 |

Položkový soupis prací a dodávek

| | | |
|----|--------------|------------------------------|
| S: | 2021-073 | ZŠ Bratrství Čechů a Slováků |
| O: | 010 | Stavební obnova tělocvičny |
| R: | 2021073-0011 | Tělocvična |

| P.č./Díl: | Číslo položky | Název položky | MJ | Množství | Cena / MJ | Celkem | Ceník | Cen. soustava / platnost |
|--|---------------|---|-----|----------|-----------|-----------|-------|--------------------------|
| Díl: 3 | | | | | | | | |
| 1 | 342255020R00 | Příčky z cihel a tvárnice nepalenyých příčky z příčkovék pórobetonových tloušťky 50 mm včetně pomocného lešení | m2 | 4,95550 | 920,00 | 4 559,06 | 801-1 | RTS 22/ I |
| Pozn 4 : (0,2*2+0,535)*2,65*2 | | | | 4,95550 | | | | |
| 2 | 342948112R00 | Kotvení příček ke konstrukci přístřešenými kotvami Všechně dodávky kotev a spojovacího materiálu. přídržka tl. 50 mm ke sloupům - pozn 4 : 2,65*4 | m | 10,60000 | 115,00 | 1 219,00 | 801-1 | RTS 22/ I |
| Všechně dodávky kotev a spojovacího materiálu. přídržka tl. 50 mm ke sloupům - pozn 4 : 2,65*4 | | | | 10,60000 | | | | |
| Díl: 38 | | | | | | | | |
| 3 | 381 | Dodávka a osazení sestavy skříněk s dvířky a úchytlem 2400x2310x600 mm (4x3 boxy) | kus | 2,00000 | 23 300,00 | 46 600,00 | | Vlastní |
| 4 | 382 | Dodávka a osazení sestavy skříněk s dvířky se zámkem 2400x2310x600 mm (4x3 boxy) | kus | 1,00000 | 25 715,00 | 25 715,00 | | Vlastní |
| Díl: 4 | | | | | | | | |
| 5 | 411121221R00 | Osazování stropních desek š. do 60. dl. do 90 cm zpětné položení PZD na kanálek : (21,05+5,8+0,75)/0,3 | kus | 92,00000 | 172,50 | 15 870,00 | | RTS 22/ I |
| zpětné položení PZD na kanálek : (21,05+5,8+0,75)/0,3 | | | | 92,00000 | | | | |
| Díl: 61 | | | | | | | | |
| 6 | 601016195R00 | Úpravy povrchů vnitřní Omítka stropů a podhledů z hotových směsí Doplnkové práce pro omítky stropů z hotových směsí hloubková penetrace stropů silikátová po jednotlivých vrstvách | m2 | 5,00000 | 40,25 | 201,25 | 801-1 | RTS 22/ I |
| 48 201,09 | | | | | | | | |
| 7 | 602016195R00 | Omítka stěn z hotových směsí Doplnkové práce pro omítky stěn z hotových směsí hloubková penetrace stěn silikátová po jednotlivých vrstvách | m2 | 87,85995 | 28,75 | 2 525,97 | 801-1 | RTS 22/ I |
| Odkaz na mn. položky pořadí 10 : 585,73300*0,15 | | | | 87,85995 | | | | |
| 8 | 611472111R00 | Omítka stropu, míchané jádro, štuk ze suché směsi štuk ze suché směsi postřík a jádro míchané z písku, cementu a hydrátu, štuk z pylovane suché směsi 2*2,5 | m2 | 5,00000 | 805,00 | 4 025,00 | 801-1 | RTS 22/ I |
| Odkaz na mn. položky pořadí 10 : 585,73300*0,15 | | | | 5,00000 | | | | |
| 9 | 612401191RT2 | Omítky malých ploch vnitřních stěn do 0,09 m2, vápennou štukovou omítkou jakoukoliv malou, z pomocného pracovního lešení o výšce podlahy do 1900 mm a pro zatížení do 1,5 kPa, po vybouraných konzolách : 9*4 | kus | 36,00000 | 172,50 | 6 210,00 | 801-4 | RTS 22/ I |
| jakoukoliv malou, z pomocného pracovního lešení o výšce podlahy do 1900 mm a pro zatížení do 1,5 kPa, po vybouraných konzolách : 9*4 | | | | 36,00000 | | | | |

Položkový soupis prací a dodávek

| | | |
|----|--------------|------------------------------|
| S: | 2021-073 | ZŠ Bratrství Čechů a Slováků |
| O: | 010 | Stavební obnova tělocvičny |
| R: | 2021073-0011 | Tělocvična |

| P.č./Číslo položky | Název položky | MJ | Množství | Cena / MJ | Celkem | Ceník | Cen. soustava / platnost |
|---|--|------|---|-----------|---------------------|-------|--------------------------|
| 10 | 612421231RT2 Oprava vnitřních vápenných omítek stěn v množství opravené plochy přes 5 do 10 %, štukových 102 : (15,41+1,8)*2*2,75-2,5*(2,36+2,53)*5 104 : (21,05+6,35)*2*2,56-2,5*2,36*5 112 : (26,9+14,5)*2*6,8-2,5*4*9-2,5*2,53*5 | m2 | 585,73300 33,53000 110,78800 441,41500 | 55,20 | 32 332,46 | 801-4 | RTS 22/1 |
| 11 | 612471411R00 Tenkovrstvá úprava stěn aktivovaným štukem malta vápenocementová, Malta pro zdění na rovném povrchu vnitřních stěn, pilířů, svislých panelových konstrukcí, s nejnutnějším obroušením podkladu (penzou apod.) a oprášením, Odkaz na mn. položky pořadí 12 : 4,95550 | m2 | 4,95550 4,95550 | 230,00 | 1 139,77 | 801-1 | RTS 22/1 |
| 12 | 612481211RT2 Vyztužení povrchu vnitřních stěn sklotextilní síťovinou s dodávkou síťoviny a stěrkového tmelu Odkaz na mn. položky pořadí 12 : 4,95550 | m2 | 4,95550 4,95550 | 356,50 | 1 766,64 | 801-1 | RTS 22/1 |
| Díl: 63 Podlahy a podlahové konstrukce | | | | | 1 491 492,96 | | |
| 13 | 632441047R00 Potěr litý anhydritový anhydritový, pevnost v tlaku 20 MPa, pokládaná plocha do 500 m2, tloušťka 60 mm dovoz směsi, doprava pomocí šnekového čerpadla, lité hadicí na plochu, dvoji (křížem vedené) rozvinuté hrazdami 137,4+34,86+392,86 | m2 | 565,12000 565,12000 | 546,25 | 308 696,80 | 801-1 | RTS 22/1 |
| 14 | Sport D+ M celé sklady sportovního povrchu tl. 8+2 mm - viz PD Odkaz na mn. položky pořadí 13 : 565,12000 | m2 | 565,12000 565,12000 | 2 093,00 | 1 182 796,16 | | Vlastní |
| Díl: 8 Trubní vedení | | | | | 35 650,00 | | |
| 15 | 899102111R00 Osazení poklopu litinových a ocelových o hmotnost jednotlivě přes 50 do 100 kg | kus | 2,00000 | 1 725,00 | 3 450,00 | 827-1 | RTS 22/1 |
| 16 | 553 Poklop nerez pro zadržování 600x600 mm s rámem nerez | kus | 2,00000 | 16 100,00 | 32 200,00 | | Vlastní |
| Díl: 94 Lešení a stavební výtahy | | | | | 87 572,50 | | |
| 17 | 941955001R00 Lešení lehké pracovní pomocné pomocné, o výšce lešeňové podlahy do 1,2 m | m2 | 40,00000 | 115,00 | 4 600,00 | 800-3 | RTS 22/1 |
| 18 | 946941102RT2 Montáž sestavy pojízdného hliníkového lešení (věže) plochy 2,5 x 1,45 m, pracovní výšky do 6,2 m | sada | 3,00000 | 2 875,00 | 8 625,00 | 800-3 | RTS 22/1 |
| 19 | 946941192RT2 Montáž sestavy pojízdného hliníkového lešení (věže) nájemné sestavy pojízdného hliníkového lešení (věže) plochy 2,5 x 1,45 m, pracovní výšky do 6,2 m | den | 90,00000 | 730,25 | 65 722,50 | 800-3 | RTS 22/1 |

Položkový soupis prací a dodávek

| | | |
|----|--------------|------------------------------|
| S: | 2021-073 | ZŠ Bratrství Čechů a Slováků |
| O: | 010 | Stavební obnova tělocvičny |
| R: | 2021073-0011 | Tělocvična |

| P.č. | Číslo položky | Název položky | MJ | Množství | Cena / MJ | Celkem | Ceník | Cen. soustava / platnost |
|---|---------------|--|------|----------|-----------|----------|------------------|--------------------------|
| 20 | 946941802RT2 | Demontáž sestavy pojízdného hliníkového lešení (věže) plochy 2,5 x 1,45 m, pracovní výšky do 6,3 m | sada | 3,00000 | 2 875,00 | 8 625,00 | 800-3 | RTS 22/1 |
| Dokončovací konstrukce na pozemních stavbách | | | | | | | 65 779,08 | |

| | | | | | | | | |
|--|--------------|--|----|-----------|-------|-----------|-------|----------|
| 21 | 952901111R00 | Vyčištění budov a ostatních objektů budov bytové nebo občanské výstavby - zametení a umytí podlah, dlažeb, obkládů, schodů v místnostech, chodbách a schodištích, vyčištění a umytí oken, dveří s rámy, zárubněmi, umytí a vyčištění jiných zasklených a natíraných ploch a zařizovacích předmětů před předáním do užívání světlá výška podlaží do 4 m | m2 | 192,96000 | 69,00 | 13 314,24 | 801-1 | RTS 22/1 |
| Pozn 3 - kanálek : (21,05+5,8+0,75)*0,75 | | | | 20,70000 | | | | |
| 101-111 : 34,86+137,4 | | | | 172,26000 | | | | |

| | | | | | | | | |
|--------------|--------------|--|----|-----------|-------|-----------|-------|----------|
| 22 | 952901114R00 | Vyčištění budov a ostatních objektů budov bytové nebo občanské výstavby - zametení a umytí podlah, dlažeb, obkládů, schodů v místnostech, chodbách a schodištích, vyčištění a umytí oken, dveří s rámy, zárubněmi, umytí a vyčištění jiných zasklených a natíraných ploch a zařizovacích předmětů před předáním do užívání světlá výška podlaží přes 4 m | m2 | 392,86000 | 69,00 | 27 107,34 | 801-1 | RTS 22/1 |
| 112 : 392,86 | | | | 392,86000 | | | | |

| | | | | | | | | |
|-------|--------------|--|-----|----------|--------|-----------|-------|----------|
| 23 | 953941110R00 | Osazení drobných kovových výrobků zábradlí schodišťového, balkonového nebo jiného bez jejich dodání, ale s vysekáním kapes pro upevňovací prvky a s jejich zazděním, zabetonováním nebo zařítím, 2,5*9 | m | 22,50000 | 575,00 | 12 937,50 | 801-4 | RTS 22/1 |
| 2,5*9 | | | | 22,50000 | | | | |
| 24 | 953981304R00 | Chemické kotvy do betonu, do cihelného zdiva do cihel plyných, hloubky 125 mm, M 16, malta pro chemické kotvy dvousložková do dutých materiálů 8*9 | kus | 72,00000 | 172,50 | 12 420,00 | 801-4 | RTS 22/1 |
| 8*9 | | | | 72,00000 | | | | |

| Díl: 96 | | | | | | | | |
|---|--------------|--|----|---------|----------|----------|-------|----------|
| Bourání konstrukcí | | | | | | | | |
| 25 | 963012510R00 | Bourání stropů z desek železobetonových z desek prefabrikovaných s dutinami šířky do 300 mm a tloušťky do 140 mm | m3 | 2,48400 | 3 500,00 | 8 694,00 | 801-3 | RTS 22/1 |
| nebo panelů železobetonových prefabrikovaných s dutinami, včetně pomocného lešení o výšce podlahy do 1900 mm a pro zatížení do 1,5 kPa (150 kg/m2), | | | | | | | | |
| Pozn 3 : (21,05+5,8+0,75)*0,75*0,12 | | | | 2,48400 | | | | |
| 121 299,43 | | | | | | | | |

Položkový soupis prací a dodávek

| | | |
|----|--------------|------------------------------|
| S: | 2021-073 | ZŠ Bratrství Čechů a Slováků |
| O: | 010 | Stavební obnova tělocvičny |
| R: | 2021073-0011 | Tělocvična |

| P.č. | Číslo položky | Název položky | MJ | Množství | Cena / MJ | Celkem | ceník | Cen. soustava / platnost |
|----------------|---------------|---|----------------|-------------------------------|-----------|------------------|-------|--------------------------|
| 26 | 965042141R00 | Bourání podkladů pod dlažby nebo litých celistvých dlažeb a mazanin betonových nebo z litého asfaltu, tloušťky do 100 mm, plochy přes 4 m ² 102,104,112 : (137,4+34,86+392,86)*0,07 | m ³ | 39,55840 39,55840 | 1 600,00 | 63 293,44 | 801-3 | RTS 22/1 |
| 27 | 968061125R00 | Vyvěšení nebo zavěšení dřevěných křidel dveří, plochy do 2 m ² oken, dveří a vrat, s uložení a opětovným zavěšením po provedení stavebních změn, 1NP D1 : 1 D2 : 2*2 | kus | 5,00000 1,00000 4,00000 | 115,00 | 575,00 | 801-3 | RTS 22/1 |
| 28 | 970051060R00 | Jádrové vrtání, kruhové prostory v železobetonu jádrové vrtání , do D 60 mm prostory konstrukcí stropu : 8*0,5 | m | 4,00000 4,00000 | 3 450,00 | 13 800,00 | 801-3 | RTS 22/1 |
| 29 | 971035231R00 | Vybourání otvorů ve zdivu cihelném z jakýchkoliv cihel pálených na maltu cementovou, plochy do 0,0225 m ² , tloušťky do 150 mm základovém nebo nadzákladovém, vysekání konzol zábradlí 2NP : 9*4 | kus | 36,00000 | 230,00 | 8 280,00 | 801-3 | RTS 22/1 |
| 30 | 976071111R00 | Vybourání kovových doplňkových konstrukcí madel a zábradlí v jakémkoliv zdivu 2NP pozn 6 : 9*2,5 | m | 22,50000 22,50000 | 345,00 | 7 762,50 | 801-3 | RTS 22/1 |
| 31 | 976085311R00 | Vybourání madel, objímk, rámu, mříží apod. kanalizačních rámu litinových, z rýhovaného plechu nebo betonových včetně poklopů nebo mříží plochy do 0,6 m ² | kus | 2,00000 | 230,00 | 460,00 | 801-3 | RTS 22/1 |
| 32 | 978011191R00 | Otlučení omítek vápenných nebo vápenocementových vnitřních s vyškrabním spár, s očištěním zdiva stropů, v rozsahu do 100 % 2*2,5 | m ² | 5,00000 5,00000 | 172,50 | 862,50 | 801-3 | RTS 22/1 |
| 33 | 978013121R00 | Otlučení omítek vápenných nebo vápenocementových vnitřních s vyškrabním spár, s očištěním zdiva stěn, v rozsahu do 10 % Odkaz na mn. položky pořadí 10 : 585,73300 | m ² | 585,73300 585,73300 | 30,00 | 17 571,99 | 801-3 | RTS 22/1 |
| Díl: 99 | | Staveništní přesun hmot | | | | 44 920,17 | | |
| 34 | 999281105R00 | Přesun hmot pro opravy a údržbu objektů pro opravy a údržbu dosavadních objektů včetně vnějších pláštů výšky do 6 m, | t | 78,12203 | 575,00 | 44 920,17 | 801-4 | RTS 22/1 |

Polozkový soupis prací a dodávek

| | | |
|----|--------------|------------------------------|
| S: | 2021-073 | ZŠ Bratrství Čechů a Slováků |
| O: | 010 | Stavební obnova tělocvičny |
| R: | 2021073-0011 | Tělocvična |

| P.č./Číslo položky | Název položky | MJ | Množství | Cena / MJ | Celkem | Ceník | Gen. soustava / platnost |
|--------------------|---------------|----|----------|-----------|--------|-------|--------------------------|
|--------------------|---------------|----|----------|-----------|--------|-------|--------------------------|

oborů 801, 803, 811 a 812

Díl: 713 Izolace tepelné

302 134,46

| | | | | | | | | |
|----|--------------|--|----|-----------|-------|-----------|---------|----------|
| 35 | 713100824R00 | Odstraňování tepelné izolace z kombidesek z kombidesek jednostranně, tloušťky přes 50 mm | m2 | 565,12000 | 34,50 | 19 496,64 | 800-713 | RTS 22/1 |
|----|--------------|--|----|-----------|-------|-----------|---------|----------|

137,4+34,86+392,86

| | | | | | | | | |
|----|--------------|---|----|-----------|--------|-----------|---------|----------|
| 36 | 713121111RT1 | Montáž tepelné izolace podlah jednostranně, bez dodávky materiálu | m2 | 565,12000 | 103,50 | 58 489,92 | 800-713 | RTS 22/1 |
|----|--------------|---|----|-----------|--------|-----------|---------|----------|

137,4+34,86+392,86

| | | | | | | | | |
|----|---------------|--|----|-----------|-------|----------|---------|----------|
| 37 | 713191100RT19 | Izolace tepelné běžných konstrukcí - doplňky položení separační fólie, včetně dodávky PE fólie | m2 | 565,12000 | 11,50 | 6 498,88 | 800-713 | RTS 22/1 |
|----|---------------|--|----|-----------|-------|----------|---------|----------|

Odkaz na mn. položky pořadí: 36 : 565,12000

| | | | | | | | | |
|----|-----------|--|----|----------|----------|------------|------|----------|
| 38 | 28375705R | deska izolační stabilizovaná; pěnový polystyren; rovná hrana; součinitel tepelné vodivosti 0,035 W/mK; obj. hmotnost 25,00 kg/m3 | m3 | 58,20736 | 3 622,50 | 210 856,16 | SPCM | RTS 22/1 |
|----|-----------|--|----|----------|----------|------------|------|----------|

Odkaz na mn. položky pořadí: 36 : 565,12000*0,1

Koeficient : 0,03

| | | | | | | | | |
|----|--------------|---|---|-------------|------|----------|---------|----------|
| 39 | 998713201R00 | Přesun hmoti pro izolace tepelné v objektech výšky do 6 m | % | 2 953,41600 | 2,30 | 6 792,86 | 800-713 | RTS 22/1 |
|----|--------------|---|---|-------------|------|----------|---------|----------|

50 m vodorovně

Díl: 766 Konstrukce truhlářské

655 493,02

| | | | | | | | | |
|----|--------------|---|----|-----------|--------|------------|---------|----------|
| 40 | 766414123R00 | Montáž obložení stěn, sloupů a pilířů o ploše do 5 m2, panely obkladovými, modřínovými, velikostí přes 1,5 m2 | m2 | 298,18500 | 670,00 | 199 783,95 | 800-766 | RTS 22/1 |
|----|--------------|---|----|-----------|--------|------------|---------|----------|

pozn 5 : 2,5*2,36*2*3

Mezisoučet

35,40000

obložení stěn tělocvičen :

35,40000

102 : (1,8+0,4*2)*2*2

10,40000

104 : (6,35+2,5*2+0,3*2+0,53+0,3+0,535+0,27+0,9)*1,5

21,72750

sloupy : (0,54*2+0,4)*2*1,5

4,44000

(0,54+0,4)*2*1,5

2,82000

0,54*1,5

0,81000

21,05*0,75

15,78750

Položkový soupis prací a dodávek

| | | |
|----|--------------|------------------------------|
| S: | 2021-073 | ZŠ Bratrství Čechů a Slováků |
| O: | 010 | Stavební obnova tělocvičny |
| R: | 2021073-0011 | Tělocvična |

| P.č. | Číslo položky | Název položky | MJ | Množství | Cena / MJ | Celkem | Ceník | Cen. soustava / platnost |
|------|---------------|--|----|---|-----------|-----------|---------|--------------------------|
| | | 112 : (3+14,5+26,9+14,5+3,1)*2 sloupy : (0,54+0,6)*2*2*4 (0,54+0,6)*2*2 Mezisoučet kryt radiátorů : 2,5*1,5*16 | | 124,00000 18,24000 4,56000 202,78500 60,00000 | | | | |
| 41 | 76641711R00 | Montáž obložení stěn, sloupů a pilířů doplňkové konstrukce podkladový rošt pod obložení stěn pozn 5 : obvod + příčky (4x svislá+2x vodorovná) - hranol 50/100 : ((2,5+2,36)*2+2,36*4+2,5*2)*3 | m | 773,45000 | 92,00 | 71 157,40 | 800-766 | RTS 22/1 |
| | | Mezisoučet obklad stěn : 102 : (1,8+0,4*2)*5*2 104 : (6,35+2,5*2+0,3*2+0,53+0,3+0,535+0,27+0,9)*4 (0,54*2+0,4)*4 (0,54+0,4)*2*4 (0,54+0,6)*2*4 0,54*2*4 21,05*3 112 : (3+14,5+26,9+14,5+3,1)*5 (0,54+0,6)*2*5*4 (0,54+0,6)*5*2 Mezisoučet radiátor : 2,5*4*16 | | 72,48000 72,48000 26,00000 57,94000 5,92000 7,52000 9,12000 4,32000 63,15000 310,00000 45,60000 11,40000 540,97000 160,00000 | | | | |
| 42 | 766411811R00 | Demontáž obložení stěn panely velikosti do 1,5 m2 104 : (6,35+2,5*2+0,3*2+0,53+0,3+0,535+0,27+0,9)*1,5 sloupy : (0,54*2+0,4)*2*1,25 | m2 | 154,34000 | 115,00 | 17 749,10 | 800-766 | RTS 22/1 |
| | | | | 21,72750 3,70000 | | | | |

Polozkový soupis prací a dodávek

| | | |
|----|--------------|------------------------------|
| S: | 2021-073 | ZŠ Bratrství Čechů a Slováků |
| O: | 010 | Stavební obnova tělocvičny |
| R: | 2021073-0011 | Tělocvična |

| P.č. | Číslo položky | Název položky | MJ | Množství | Cena / MJ | Celkem | Ceník | Gen. soustava / platnost |
|------|---------------|---|-----|-----------|-----------|-----------|---------|--------------------------|
| | | (0,54+0,4)*2*1,25 | | 2,35000 | | | | |
| | | 0,54*1,25 | | 0,67500 | | | | |
| | | 21,05*0,75 | | 15,78750 | | | | |
| | | 112 : (3+14,5+26,9+14,5+3,1)*1,5 | | 93,00000 | | | | |
| | | sloupy : (0,54+0,6)*2*1,5*4 | | 13,68000 | | | | |
| | | (0,54+0,6)*1,5*2 | | 3,42000 | | | | |
| 43 | 766411822R00 | Demontáž obložení stěn podkladových rošů | m2 | 154,34000 | 57,50 | 8 874,55 | 800-766 | RTS 22/1 |
| | | Odkaz na mn. položky pořadí 42 : 154,34000 | | 154,34000 | | | | |
| 44 | 766661112R00 | Montáž dveřních křídel kompletizovaných otevíravých , do ocelové nebo fošnové zárubně, jednokřídlových, šířky do 800 mm | kus | 1,00000 | 690,00 | 690,00 | 800-766 | RTS 22/1 |
| | | 1NP : 1 | | 1,00000 | | | | |
| 45 | 766661132R00 | Montáž dveřních křídel kompletizovaných otevíravých , do ocelové nebo fošnové zárubně, dvoukřídlových, šířky do 1450 mm | kus | 2,00000 | 1 380,00 | 2 760,00 | 800-766 | RTS 22/1 |
| 46 | 766670021R00 | Montáž kliky a štitku | kus | 3,00000 | 172,50 | 517,50 | 800-766 | RTS 22/1 |
| 47 | 766695212R00 | Ostatní montáž prahů dveří jednokřídlých, šířky do 100 mm | kus | 1,00000 | 172,50 | 172,50 | 800-766 | RTS 22/1 |
| 48 | 766695232R00 | Ostatní montáž prahů dveří dvoukřídlých, šířky do 100 mm | kus | 2,00000 | 345,00 | 690,00 | 800-766 | RTS 22/1 |
| 49 | 766699721R00 | Ostatní montáž překrytí spár lišou, z měkkého dřeva, ploché | m | 183,32000 | 33,35 | 6 113,72 | 800-766 | RTS 22/1 |
| | | pozn 5 : (2,5+2,36)*2*2*3 | | 58,32000 | | | | |
| | | obklad stěn : | | | | | | |
| | | 102 : 2*2 | | 4,00000 | | | | |
| | | 104 : (6+2+2)*1,5 | | 15,00000 | | | | |
| | | 112 : (3+12+23+12+3)*2 | | 106,00000 | | | | |
| 50 | 766699722R00 | Ostatní montáž překrytí spár lišou, z měkkého dřeva, rohové | m | 383,57000 | 46,00 | 17 644,22 | 800-766 | RTS 22/1 |
| | | 102 : (1,8+0,4)*2*2+4*2 | | 13,20000 | | | | |
| | | 104 : | | 42,47000 | | | | |
| | | 6,35+2,5*2+0,3*2+0,54+0,5+0,54+0,27+0,9+21,05+0,54*2+0,4+(0,54+0,4)*2+(0,54+0,6)*2+0,54*2 | | | | | | |

Položkový soupis prací a dodávek

| | | |
|----|--------------|------------------------------|
| S: | 2021-073 | ZŠ Bratrství Čechů a Slováků |
| O: | 010 | Stavební obnova tělocvičny |
| R: | 2021073-0011 | Tělocvična |

| P.č. | Číslo položky | Název položky | MJ | Množství | Cena / MJ | Celkem | Ceník | Cen. soustava / platnost |
|------|---------------|---|-----|-----------|-----------|------------|-------|--------------------------|
| | | 16*0,75+7*1,5 | | 22,50000 | | | | |
| | | 112 : 3+14,5+26,9+14,5+3,1+(0,54+0,6)*2+(0,54+0,6)*2*4 | | 73,40000 | | | | |
| | | 28*2 | | 56,00000 | | | | |
| | | radiátory : (1,5*4+2,5*2)*16 | | 176,00000 | | | | |
| 51 | 7661 | Demontáž a zpětná montáž žebřin | kus | 15,00000 | 1 725,00 | 25 875,00 | | Vlastní |
| | | 12+3 | | 15,00000 | | | | |
| 52 | 54914622R | kování interiérové kliky se šítky pro klíč: povrch - klíčky pochromované TIN (zlatá); povrch - šitý leštěná nerez TIN (zlatá) | kus | 3,00000 | 920,00 | 2 760,00 | SPCM | RTS 22/ I |
| 53 | 60517102R | lať jehličnaté(SM/JD); průřez do 25 cm2; jakost I; l = 2 000 až 3 990 mm | m3 | 1,39221 | 25 300,00 | 35 222,91 | SPCM | RTS 22/ I |
| | | obložení stěn : 773,45*0,05*0,03 | | 1,16018 | | | | |
| | | Koeficient : 0,2 | | 0,23204 | | | | |
| 54 | 60596002R | hranol | m3 | 0,41676 | 28 750,00 | 11 981,85 | SPCM | RTS 22/ I |
| | | pozn 5 : | | 0,36240 | | | | |
| | | obvod + příčky (4x svislá+2x vodorovná) - hranol 50/100 : | | 0,36240 | | | | |
| | | ((2,5+2,36)*2+2,36*4+2,5*2)*3*0,05*0,1 | | 0,05436 | | | | |
| | | Koeficient : 0,15 | | 0,05436 | | | | |
| 55 | 606216196R | préklíčka BK/BK; jakost BB/CP; tl = 15,0 mm; š = 2 500 mm; h = 1 250,0 mm; počet vrstev 8 | m2 | 372,73125 | 506,00 | 188 602,01 | SPCM | RTS 22/ I |
| | | Odkaz na mn. položky pořadí 40 : 298,18500 | | 298,18500 | | | | |
| | | Koeficient : 0,25 | | 74,54625 | | | | |
| 56 | 611601203R | dveře vnitřní š = 800 mm; h = 1 970,0 mm; laminátové; otevíravé; počet křídel 1; pině; dekor dub, buk, olše, javor, třešeň, bílá, šedá, ořech, wenge, kalvados, merano, titan | kus | 1,00000 | 3 220,00 | 3 220,00 | SPCM | RTS 22/ I |
| 57 | 61187156R | práh dub; š = 100 mm; l = 800,0 mm; tl = 20,0 mm | kus | 1,00000 | 172,50 | 172,50 | SPCM | RTS 22/ I |
| 58 | 61187195R | práh dub; š = 100 mm; l = 1450,0 mm; tl = 20,0 mm | kus | 2,00000 | 402,50 | 805,00 | SPCM | RTS 22/ I |
| 59 | 61413601R | lišta L profil; materiál smrk; tl. 4,00 mm; š = 44,0 mm; h = 40,0 mm | m | 460,28400 | 51,75 | 23 819,70 | SPCM | RTS 22/ I |
| | | Odkaz na mn. položky pořadí 50 : 383,57000 | | 383,57000 | | | | |
| | | Koeficient : 0,2 | | 76,71400 | | | | |
| 60 | 61413620R | lišta krycí; materiál smrk; tl. 4,00 mm; š = 40,0 mm | m | 229,15000 | 66,55 | 15 020,78 | SPCM | RTS 22/ I |

Položkový soupis prací a dodávek

| | | |
|----|--------------|------------------------------|
| S: | 2021-073 | ZŠ Bratrství Čechů a Slováků |
| O: | 010 | Stavební obnova tělocvičny |
| R: | 2021073-0011 | Tělocvična |

| P.č. | Číslo položky | Název položky | MJ | Množství | Cena / MJ | Celkem | Ceník | Cen. soustava / platnost |
|------|---------------|--|----|--|-----------|-----------|---------|--------------------------|
| 61 | 998766201R00 | Přesun hmot pro konstrukce truhlářské v objektech výšky do 6 m 50 m vodorovně | % | 6 336,32690 | 3,45 | 21 860,33 | 800-766 | RTS 22/ I |
| | | | | Koeficient : 0,25 | 45,83000 | | | |
| | | | | 183,32000 | | | | |
| | | | | Odkaz na mn. položky pořadí 49 : 183,32000 | | | | |

Díl: 767 Konstrukce zámečnické

| | | | | | | | | |
|----|--------------|--|----|--------------------------------------|-----------|-----------|---------|-----------|
| 62 | 767995101R00 | Výroba a montáž atypických kovových doplňků staveb hmotnosti do 5 kg nové kotvení zábradlí - viz detail : 0,15*1,57*4*9 | kg | 8,47800 | 46,00 | 389,99 | 800-767 | RTS 22/ I |
| 63 | 767995103R00 | Výroba a montáž atypických kovových doplňků staveb hmotnosti přes 10 do 20 kg rámy krytu radiátorů : | kg | 1 034,32000 | 46,00 | 47 578,72 | 800-767 | RTS 22/ I |
| | | | | jáki 70/40/2 : 2,5*2*(7+9)*4,2 | 336,00000 | | | |
| | | | | jáki 50/30/2 : 2,5*2*9*2,5 | 112,50000 | | | |
| | | | | jáki 60/40/2 : (1,25+0,75)*2*2*7*3,1 | 173,60000 | | | |
| | | | | (1,25+1,5)*2*2*9*3,1 | 306,90000 | | | |
| | | | | L60/60/3,5 : 4*0,04*7*2,83 | 3,16960 | | | |
| | | | | 8*0,04*9*2,83 | 8,15040 | | | |
| | | | | Mezísoučet | 940,32000 | | | |
| | | | | 10% závěsy + spojovací materiál : 94 | 94,00000 | | | |

| | | | | | | | | |
|----|--------------|---|-----|-------------|--------|-----------|---------|-----------|
| 64 | 767991T00 | Dodávka a osazení hliníkové větrací mřížky 1000/150 mm do krytu radiátoru | kus | 32,00000 | 747,50 | 23 920,00 | | Vlastní |
| 65 | 130 | pásovina 150x40x5 mm vč. povrchové úpravy 0,15*4*1,57*9 Koeficient : 0,2 | kg | 10,17360 | 92,00 | 935,97 | | Vlastní |
| 66 | 145 | Dodávka žárové zinkovaného materiálu roštů krytu radiátorů Odkaz na mn. položky pořadí 63 : 1034,32000 | kg | 1 034,32000 | 92,00 | 95 157,44 | | Vlastní |
| 67 | 998767201R00 | Přesun hmot pro kovové stavební doplňk. konstrukce v objektech výšky do 6 m 50 m vodorovně | % | 1 679,82120 | 5,75 | 9 658,97 | 800-767 | RTS 22/ I |

Díl: 775 Podlahy výšové a parketové

| | | | | | | | | |
|----|--------------|---|----|-----------|--------|------------------|---------|-----------|
| 68 | 775511800R00 | Demontáž podlah výšových lepených včetně lišt | m2 | 565,12000 | 115,00 | 64 988,80 | 800-775 | RTS 22/ I |
| | | | | | | 68 725,66 | | |

Položkový soupis prací a dodávek

| | | |
|----|--------------|------------------------------|
| S: | 2021-073 | ZŠ Bratrství Čechů a Slováků |
| O: | 010 | Stavební obnova tělocvičny |
| R: | 2021073-0011 | Tělocvična |

| P.č. | Číslo položky | Název položky | MJ | Množství | Cena / MJ | Celkem | Cen. soustava / platnost |
|------|---------------|---------------|----|----------|-----------|--------|--------------------------|
|------|---------------|---------------|----|----------|-----------|--------|--------------------------|

| | | | | | | | |
|----|--------------|--|---|-----------|------|----------|-------------------|
| 69 | 998775201R00 | Přesun hmot pro podlahy vlysové a parketové v objektech výšky do 6 m 50 m vodorovně | % | 649,88800 | 5,75 | 3 736,86 | 800-775 RTS 22/ I |
| | | | | 565,12000 | | | |

| Díl: 783 | | | | | | | |
|-----------------|--|--|--|--|--|--|--|
| Nátěry | | | | | | | |

| | | | | | | | |
|----|--------------|---|----|------------------|--------|--------|-------------------|
| 70 | 783201831R00 | Odstranění nátěrů z kovových doplňk.konstrukci chemickými odstranovací stávající zárubně D1 : 1,1 D2 : 1,4*2 | m2 | 3,90000 | 124,20 | 484,38 | 800-783 RTS 22/ I |
| | | | | 95 004,38 | | | |

| | | | | | | | |
|----|--------------|---|----|-----------|--------|-----------|-------------------|
| 71 | 783222110R00 | Nátěry kov.stavebních doplňk.konstrukci syntetické 2x email, stávající zárubně D1 : 1,1 D2 : 1,4*2 kryt radiátoru : 2,5*0,96*2*7 2,5*1,5*2*9 | m2 | 105,00000 | 287,50 | 30 187,50 | 800-783 RTS 22/ I |
| | | | | 1,10000 | | | |
| | | | | 2,80000 | | | |
| | | | | 33,60000 | | | |
| | | | | 67,50000 | | | |

| | | | | | | | |
|----|--------------|---|----|-----------|--------|-----------|-------------------|
| 72 | 783626210R00 | Nátěry truhlářských výrobků syntetické lazurovací, 2x lakování pozn 5 : 2,5*2,36*2*3 | m2 | 238,18500 | 207,00 | 49 304,30 | 800-783 RTS 22/ I |
| | | | | 35,40000 | | | |

obložení stěn :

102 : (1,8+0,4*2)*2*2

104 : (6,35+2,5*2+0,3*2+0,53+0,3+0,535+0,27+0,9)*1,5

sloupy : (0,54*2+0,4)*2*1,5

(0,54+0,4)*2*1,5

0,54*1,5

21,05*0,75

112 : (3+14,5+26,9+14,5+3,1)*2

sloupy : (0,54+0,6)*2*2*4

(0,54+0,6)*2*2

| | | | | | | | |
|----|--------------|---|----|-----------|--------|-----------|-------------------|
| 73 | 783903811R00 | Ostatní práce odmaštění chemickými rozpouštědly Odkaz na mn. položky pořadí 71 : 105.00000 | m2 | 105,00000 | 138,00 | 14 490,00 | 800-783 RTS 22/ I |
| | | | | 105,00000 | | | |

| | | | | | | | |
|----|--------------|--|----|---------|--------|--------|-------------------|
| 74 | 783904811R00 | Ostatní práce odrezivění kovových konstrukcí | m2 | 3,90000 | 138,00 | 538,20 | 800-783 RTS 22/ I |
|----|--------------|--|----|---------|--------|--------|-------------------|

Položkový soupis prací a dodávek

| | | |
|----|--------------|------------------------------|
| S: | 2021-073 | ZŠ Bratrství Čechů a Slováků |
| O: | 010 | Stavební obnova tělocvičny |
| R: | 2021073-0011 | Tělocvična |

| P.č. | Číslo položky | Název položky | MJ | Množství | Cena / MJ | Celkem | Cenik | Gen. soustava / platnost |
|------|---------------|---------------|----|----------|-----------|--------|-------|--------------------------|
|------|---------------|---------------|----|----------|-----------|--------|-------|--------------------------|

Odkaz na mn. položky pořadí 70 : 3,90000

3,90000

Malby

59 556,64

| | | | | | | | | |
|----|--------------|--|----|-------------|-------|-----------|---------|----------|
| 75 | 784191301R00 | Příprava povrchu Penetrace (napouštění) podkladu protiplišňové, jednonásobná | m2 | 1 150,85300 | 17,25 | 19 852,21 | 800-784 | RTS 22/1 |
| | | 102,105 : 34,86+(15,41+1,8)*2,75-2,5*(2,36+2,53)*5 | | 68,39000 | | | | |
| | | 104 : 137,4+(21,05+6,35)*2,56-2,5*2,36*5 | | 248,18800 | | | | |
| | | 112 : 392,86+(26,9+14,5)*2,6,8-2,5*4*9,2,5*2,53*5 | | 834,27500 | | | | |
| 76 | 784195612R00 | Malby z malířských směsí protiplišňové, bílé, dvojnásobné, Hmotá nátěrová typ: malířská; funkce: dekorací, funkční; vrstva: vrchní; Interiér; bělost (BaSO4) = 92 %; Feidior: voda; spotřeba (1 vrst...) | m2 | 1 150,85300 | 34,50 | 39 704,43 | 800-784 | RTS 22/1 |
| | | Odkaz na mn. položky pořadí 75 : 1150,85300 | | 1 150,85300 | | | | |

Díl: D96

Presuny suti a vybouraných hmot

209 468,14

| | | | | | | | | |
|---------------------------------|--------------|---|--------|-----------|-----------|------------------|-------|----------|
| 77 | 979086112R00 | Vodorovná doprava suti a vybouraných hmot nakládání nebo překládání suti a vybouraných hmot na dopravní prostředek při vodorovné dopravě, bez naložení, s vyzložením a hrubým urovňáním | t | 122,16379 | 156,40 | 19 106,42 | 832-1 | RTS 22/1 |
| 78 | 979081111R00 | Odvoz suti a vybouraných hmot na skládku do 1 km | t | 122,16379 | 201,25 | 24 585,46 | 801-3 | RTS 22/1 |
| 79 | 979081121R00 | Odvoz suti a vybouraných hmot na skládku příplatek za každý další 1 km | t | 244,32759 | 23,00 | 5 619,53 | 801-3 | RTS 22/1 |
| 80 | 979082111R00 | Vnitrostaveništní doprava suti a vybouraných hmot do 10 m | t | 122,16379 | 575,00 | 70 244,18 | 801-3 | RTS 22/1 |
| 81 | 979082121R00 | Vnitrostaveništní doprava suti a vybouraných hmot příplatek k ceně za každých dalších 5 m | t | 732,98276 | 57,50 | 42 146,51 | 801-3 | RTS 22/1 |
| 82 | 979990162R00 | Poplatek za skládku dřev+sklo, skupina 17 09 04 z Katalogu odpadů | t | 122,16379 | 391,00 | 47 766,04 | 801-3 | RTS 22/1 |
| Díl: VN Vedlejší náklady | | | | | | 3 450,00 | | |
| 83 | 005122 R | Provozní vlivy | Soubor | 1,00000 | 1 725,00 | 1 725,00 | | RTS 22/1 |
| 84 | 005124010R | Koordinační činnost | Soubor | 1,00000 | 1 725,00 | 1 725,00 | | RTS 22/1 |
| Díl: ON Ostatní náklady | | | | | | 20 200,00 | | |
| 85 | 005121 R | Zařízení staveniště | Soubor | 1,00000 | 16 750,00 | 16 750,00 | | RTS 22/1 |
| 86 | 005211080R | Bezpečnostní a hygienická opatření na staveništi | Soubor | 1,00000 | 3 450,00 | 3 450,00 | | RTS 22/1 |

Celkem

3 580 551,68

Položkový soupis prací a dodávek

| | | |
|----|--------------|------------------------------|
| S: | 2021-073 | ZŠ Bratrství Čechů a Slováků |
| O: | 010 | Stavební obnova tělocvičny |
| R: | 2021073-0011 | Tělocvična |

| P.č. | Číslo položky | Název položky | MJ | Množství | Cena / MJ | Celkem | Ceník | Cen. soustava / platnost |
|------|---------------|---------------|----|----------|-----------|--------|-------|--------------------------|
| | | | | | | | | |

Položkový soupis prací a dodávek

| | | |
|----|--------------|------------------------------|
| S: | 2021-073 | ZŠ Bratrství Čechů a Slováků |
| O: | 010 | Stavební obnova tělocvičny |
| R: | 2021073-0012 | Zázemí |

| P.č./Díl: | Číslo položky | Název položky | MJ | Množství | Cena / MJ | Celkem | Ceník | Cen. soustava / platnost |
|-------------------------------|---------------|--|----|----------------------------------|-----------|-----------|-------|--------------------------|
| Díl: 3 | | | | | | | | |
| 1 | 342255024R00 | Příčky z cihel a tvármic nepálených příčky z přičkovek pórobetonových tloušťky 100 mm včetně pomocného lešení | m2 | 2,10000 | 1 089,05 | 2 287,01 | 801-1 | RTS 22/ I |
| | | | | zazdívkova dveří 202-203 : 1*2,1 | | 2,10000 | | |
| 2 | 342255028R00 | Příčky z cihel a tvármic nepálených příčky z přičkovek pórobetonových tloušťky 150 mm včetně pomocného lešení | m2 | 7,00000 | 1 342,05 | 9 394,35 | 801-1 | RTS 22/ I |
| | | | | 107 : 1,1*1,25 | | 1,37500 | | |
| | | | | 109,110 : 0,9*1,25*2 | | 2,25000 | | |
| | | | | 210 : 1,1*1,25 | | 1,37500 | | |
| | | | | 211,213 : 0,8*1,25*2 | | 2,00000 | | |
| 3 | 342948111R00 | Kotvení příček ke konstrukci kotvami na hmoždinky Včetně dodávky kotev a spojovacího materiálu. zazdívkova dveří 202-203 : 2,1*2 | m | 4,20000 | 115,00 | 483,00 | 801-1 | RTS 22/ I |
| | | | | 4,20000 | | | | |
| Díl: 61 | | | | | | | | |
| Úpravy povrchů vnitřní | | | | | | | | |
| 4 | 602016195R00 | Omlítka stěn z hotových směsí Doplnkové práce pro omlítka stěn z hotových směsí hloubková penetrace stěn silikátová po jednotlivých vrstvách | m2 | 156,31472 | 28,75 | 4 494,05 | 801-1 | RTS 22/ I |
| | | | | 41,40000 | | | | |
| | | | | 40,70672 | | | | |
| | | | | 74,20800 | | | | |
| 5 | 612403399RT2 | Hrubá výplň rýh ve stěnách, jakoukoliv maltou maltou ze suchých směsí jakékoliv sířky | m2 | 5,60000 | 488,75 | 2 737,00 | 801-4 | RTS 22/ I |
| | | | | 2,60000 | | | | |
| | | | | 3,00000 | | | | |
| 6 | 612421615R00 | Omlítka vnitřní stěn vápenné nebo vápenocementové v podlaží i ve schodišti hrubě zatřené pod obklad : | m2 | 41,40000 | 575,00 | 23 805,00 | 801-1 | RTS 22/ I |

75 465,87

Položkový soupis prací a dodávek

| | | |
|----|--------------|------------------------------|
| S: | 2021-073 | ZŠ Bratrství Čechů a Slováků |
| O: | 010 | Stavební obnova tělocvičny |
| R: | 2021073-0012 | Zázemí |

| P.č. | Číslo položky | Název položky | MJ | Množství | Cena / MJ | Celkem | Ceník | Cen. soustava / platnost |
|----------------|---------------|--|----|-----------|-----------|------------------|-------|--------------------------|
| | | 107,108 : ((2,5+1,5)*2*0,6*2)*1,5*2 | | 28,80000 | | | | |
| | | 109,110 : ((0,9+1,5)*2*0,6)*1,5*2 | | 12,60000 | | | | |
| 7 | 612421637R00 | Omitky vnitřní stěn vápenné nebo vápenocementové v podlaží i ve schodišti štukové zazdívkou dveří 202-203 : 1*2,1*2 | m2 | 4,20000 | 713,00 | 2 994,60 | 801-1 | RTS 22/ I |
| 8 | 612421231RT2 | Oprava vnitřních vápenných omítek stěn v množství opravované plochy přes 5 do 10 %, štukových | m2 | 271,37810 | 55,20 | 14 980,07 | 801-4 | RTS 22/ I |
| | | 101 : (8,55+8,355)*2*2,56 | | 86,55360 | | | | |
| | | 103,106 : (5,975+5,23)*2*2,75 | | 61,62750 | | | | |
| | | 107,108 : (2,5+1,5)*2*1,03*2 | | 16,48000 | | | | |
| | | 109,110 : (0,9+1,5)*2*1,03*2 | | 9,88800 | | | | |
| | | 111 : (5,8+3,45)*2*2,53 | | 46,80500 | | | | |
| | | 204 : (2,97+6,82+1)*2*0,8 | | 17,26400 | | | | |
| | | 210,212 : (2,5+1,5)*2*1,3*2 | | 20,80000 | | | | |
| | | 211,213 : (0,8+1,5)*2*1,3*2 | | 11,96000 | | | | |
| 9 | 622300131R00 | Příprava podkladu vyrovnání podkladu tmelem tl. do 5 mm, včetně dodávky materiálu | m2 | 74,20800 | 356,50 | 26 455,15 | 801-1 | RTS 22/ I |
| | | 204 : (2,97+6,82+1)*2*2-0,8*1,97*2 | | 40,00800 | | | | |
| | | 210,212 : ((2,5+1,5)*2*0,6)*1,5*2 | | 22,20000 | | | | |
| | | 211,213 : ((0,8+1,5)*2*0,6)*1,5*2 | | 12,00000 | | | | |
| Díl: 63 | | Podlahy a podlahové konstrukce | | | | 57 026,50 | | |
| 10 | 631312611R00 | Mazanina z betonu prostého tl. přes 50 do 80 mm třídy C 16/20, (z kameniva) hlazená dřevěným hladítkem | m3 | 0,66480 | 8 740,00 | 5 810,35 | 801-1 | RTS 22/ I |
| | | S3 - 204 : 8,31*0,08 | | 0,66480 | | | | |
| 11 | 631311131R00 | Doplnění mazanin betonem prostým o ploše jednotlivé do 1 m2 tloušťky přes 80 mm prostým betonem (s dodáním hmot) bez potěru. | m3 | 2,16180 | 7 015,00 | 15 165,03 | 801-4 | RTS 22/ I |
| | | 107,108 : (3,48+3,75)*0,12*0,5 | | 0,43380 | | | | |
| | | 109,110 : 1,2*2*0,12 | | 0,28800 | | | | |
| | | rýha v podlaže pro UT : 72*0,2*0,1 | | 1,44000 | | | | |
| 12 | 631319161R00 | Příplatek za přehlázení povrchu tloušťka mazaniny do 80 mm | m3 | 0,66480 | 1 150,00 | 764,52 | 801-1 | RTS 22/ I |

Položkový soupis prací a dodávek

| | | |
|----|--------------|------------------------------|
| S: | 2021-073 | ZŠ Bratrství Čechů a Slováků |
| O: | 010 | Stavební obnova tělocvičny |
| R: | 2021073-0012 | Zázemí |

| P.č. | Číslo položky | Název položky | MJ | Množství | Cena / MJ | Celkem | Ceník | Gen. soustava / platnost |
|---|---------------|--|----|----------|-----------|-----------|-------|--------------------------|
| betonové mazaniny min. B 10 ocelovým hladítkem s poprášením cementem pro konečnou úpravu mazaniny | | | | | | | | |
| Odkaz na mn. položky pořadí 10 : 0,66480 | | | | | | | | |
| 13 | 63241130R00 | Potěr ze suchých směsí samonivelační anhydritový, tloušťky 30 mm, bez penetrace s rozproštěním a uhlazením | m2 | 76,71000 | 437,00 | 33 522,27 | 801-1 | RTS 22/1 |
| Odkaz na mn. položky pořadí 14 : 76,71000 | | | | | | | | |
| 14 | 632411906R00 | Potěr ze suchých směsí nátěr velmi savých podkladů penetrační, s rozproštěním a uhlazením | m2 | 76,71000 | 23,00 | 1 764,33 | 801-1 | RTS 22/1 |
| skladba S2 : 10,97+6,97+3,48+1,2*2+3,75+20,01 | | | | | | | | |
| S3 : 8,31 | | | | | | | | |
| S4 : 19,5-8,31+3,48+3,75+1,2*2 | | | | | | | | |

| Díl: 8 Trubní vedení 25 300,00 | | | | | | | | |
|---|--------------|--|-----|----------|-----------|-----------|-------|----------|
| 15 | 899102111R00 | Osazení poklopu litinových a ocelových o hmotnosti jednotlivě přes 50 do 100 kg | kus | 1,00000 | 1 725,00 | 1 725,00 | 827-1 | RTS 22/1 |
| 16 | 892855T00 | Kamerová prohlídka ležalé kanalizace v délce 30 m | kus | 1,00000 | 7 475,00 | 7 475,00 | | Vlastní |
| 17 | 553 | Poklop nerez pro zadláždění 600x600 mm s rámem nerez | kus | 1,00000 | 16 100,00 | 16 100,00 | | Vlastní |
| Díl: 94 Lešení a stavební výtahy 9 200,00 | | | | | | | | |
| 18 | 941935001R00 | Lešení lehké pracovní pomocné, o výšce lešňové podlahy do 1,2 m | m2 | 80,00000 | 115,00 | 9 200,00 | 800-3 | RTS 22/1 |
| Díl: 95 Dokončovací konstrukce na pozemních stavbách 5 564,85 | | | | | | | | |
| 19 | 952901111R00 | Vyčištění budov a ostatních objektů budov bytové nebo občanské výstavby - zametení a umytí podlah, dlažeb, obkladů, schodů v místnostech, chodbách a schodištích, vyčištění a umytí oken, dveří s rámy, zárubněmi, umytí a vyčištění jiných zasklených a natíraných ploch a zařizovacích předmětů před předáním do užívání světlá výška podlaží do 4 m | m2 | 80,65000 | 69,00 | 5 564,85 | 801-1 | RTS 22/1 |
| 101-111 : 22,57+10,97+10,5+6,97+3,48+3,75+1,2+1,2+20,01 | | | | | | | | |
| 80,65000 | | | | | | | | |

| Díl: 96 Bouvání konstrukcí 77 252,44 | | | | | | | | |
|---|--------------|--|----|---------|----------|-----------|-------|----------|
| 20 | 965042121R00 | Bourání podkladů pod dlažby nebo litých celistvých dlažeb a mazanin betonových nebo z litého asfaltu, tloušťky do 100 mm, plochy do 1 m2 | m3 | 3,42000 | 3 450,00 | 11 799,00 | 801-3 | RTS 22/1 |
| lité teraco 40-50 mm tloušťky : | | | | | | | | |
| 103,106-111 : (10,97+6,97+3,48+1,2*2+3,75+20,01)*0,05 | | | | | | | | |
| 2,37900 | | | | | | | | |

Položkový soupis prací a dodávek

| | | |
|----|--------------|------------------------------|
| S: | 2021-073 | ZŠ Bratrství Čechů a Slováků |
| O: | 010 | Stavební obnova tělocvičny |
| R: | 2021073-0012 | Zázemí |

| P.č. | Číslo položky | Název položky | MJ | Množství | Cena / MJ | Celkem | Ceník | Cen. soustava / platnost |
|------|---------------|--|-----|----------|-----------|----------|-------|--------------------------|
| | | S4 2NP : (19,5-8,31+3,48+3,75+1,2*2)*0,05 | | 1,04100 | | | | |
| 21 | 965042141R00 | Bourání podkladů pod dlažby nebo litých celistvých dlažeb a mazanin betonových nebo z litého asfaltu, tloušťky do 100 mm, plochy přes 4 m2 | m3 | 0,83100 | 3 450,00 | 2 866,95 | 801-3 | RTS 22/ I |
| | | 204 : 8,31*0,1 | | 0,83100 | | | | |
| 22 | 965042231R00 | Bourání podkladů pod dlažby nebo litých celistvých dlažeb a mazanin betonových nebo z litého asfaltu, tloušťky přes 100 mm, plochy do 4 m2 | m3 | 0,72180 | 3 450,00 | 2 490,21 | 801-3 | RTS 22/ I |
| | | 107,108 : (3,48+3,75)*0,12*0,5 | | 0,43380 | | | | |
| | | 109,110 : 1,2*2*0,12 | | 0,28800 | | | | |
| 23 | 965081713RT1 | Bourání podlah z keramických dlaždic, tloušťky do 10 mm, plochy přes 1 m2 | m2 | 8,31000 | 172,50 | 1 433,48 | 801-3 | RTS 22/ I |
| | | bez podkladního lože, s jakoukoliv výpíní spár | | | | | | |
| | | 204 - S3 : 8,31 | | 8,31000 | | | | |
| 24 | 968061125R00 | Vyvěšení nebo zavěšení dřevěných křídel dveří, plochy do 2 m2 | kus | 22,00000 | 115,00 | 2 530,00 | 801-3 | RTS 22/ I |
| | | oken, dveří a vrat, s uložení a opětovným zavěšením po provedení stavebních změn, | | | | | | |
| | | D3 : 1 | | 1,00000 | | | | |
| | | D4 : 2 | | 2,00000 | | | | |
| | | D5 : 2 | | 2,00000 | | | | |
| | | D6 : 2 | | 2,00000 | | | | |
| | | 2NP D1 : 10 | | 10,00000 | | | | |
| | | D2 : 2 | | 2,00000 | | | | |
| | | D3 : 2 | | 2,00000 | | | | |
| | | 202-203 : 1 | | 1,00000 | | | | |
| 25 | 968072455R00 | Vybourání a vyjmutí kovových rámu a rolet rámu, včetně pomocného lešení o výšce podlážky do 1900 mm a pro zatížení do 1,5 kPa (150 kg/m2) dveřních zárubní, plochy do 2 m2 | m2 | 1,84500 | 575,00 | 1 060,88 | 801-3 | RTS 22/ I |
| | | 202-203 : 0,9*2,05 | | 1,84500 | | | | |
| 26 | 970031035R00 | Jádrové vrtání, kruhové prostory v cihelném zdivu jádrové vrtání, d 35-39 mm | m | 1,05000 | 3 450,00 | 3 622,50 | 801-3 | RTS 22/ I |
| | | prostory pro ZTI : 7*0,15 | | 1,05000 | | | | |

Položkový soupis prací a dodávek

| | | |
|----|--------------|------------------------------|
| S: | 2021-073 | ZŠ Bratrství Čechů a Slováků |
| O: | 010 | Stavební obnova tělocvičny |
| R: | 2021073-0012 | Zázemí |

| P.č. | Číslo položky | Název položky | MJ | Množství | Cena / MJ | Celkem | Ceník | Gen. soustava / platnost |
|------|---------------|---|-----|-----------|-----------|-----------|-------|--------------------------|
| 27 | 974031154R00 | Vysekání rýh v jakémkoliv zdivu cihelném v ploše do hloubky 100 mm, šířky do 150 mm ZT1 : 2,5+8+2,5 | m | 13,00000 | 172,50 | 2 242,50 | 801-3 | RTS 22/ I |
| 28 | 974031155R00 | Vysekání rýh v jakémkoliv zdivu cihelném v ploše do hloubky 100 mm, šířky do 200 mm UT : 12 | m | 12,00000 | 230,00 | 2 760,00 | 801-3 | RTS 22/ I |
| 29 | 974042555R00 | Vysekání rýh v podlaže betonové do hloubky 100 mm, šířky do 200 mm nebo dlažbě s betonovým podkladem 60+4+4+4 | m | 72,00000 | 287,50 | 20 700,00 | 801-3 | RTS 22/ I |
| 30 | 976085311R00 | Vybourání madel, objímek, rámu, mříží apod. kanalizačních rámu litinových, z rýhovaného plechu nebo betonových včetně poklopů nebo mříží plochy do 0,6 m2 | kus | 1,00000 | 230,00 | 230,00 | 801-3 | RTS 22/ I |
| 31 | 978013121R00 | Otlučení omítek vápených nebo vápenocementových vnitřních s výškrabaním spár, s očištěním zdiva stěn, v rozsahu do 10 % 101 : (8,55+8,355)*2*2,56 103,106 : (5,975+5,23)*2*2,75 107,108 : (2,5+1,5)*2*1,03*2 109,110 : (0,9+1,5)*2*1,03*2 111 : (5,8+3,45)*2*2,53 204 : (2,97+6,82+1)*2*0,8 210,212 : (2,5+1,5)*2*1,3*2 211,213 : (0,8+1,5)*2*1,3*2 | m2 | 271,37810 | 30,00 | 8 141,34 | 801-3 | RTS 22/ I |
| 32 | 978013191R00 | Otlučení omítek vápených nebo vápenocementových vnitřních s výškrabaním spár, s očištěním zdiva stěn, v rozsahu do 100 % Odkaz na mn. položky pořadí 6 : 41,40000 | m2 | 41,40000 | 138,00 | 5 713,20 | 801-3 | RTS 22/ I |
| 33 | 978059521R00 | Odebrání a odebrání obkladů stěn z obkladaček vnitřních z jakýchkoliv materiálů, plochy do 2 m2 včetně otlučení podkladní omítky až na zdivo, 107,108 : 2,6*1,5*2 | m2 | 67,60800 | 172,50 | 11 662,38 | 801-3 | RTS 22/ I |
| | | | | 7,80000 | | 7,80000 | | |

Položkový soupis prací a dodávek

| | | |
|----|--------------|------------------------------|
| S: | 2021-073 | ZŠ Bratrství Čechů a Slováků |
| O: | 010 | Stavební obnova tělocvičny |
| R: | 2021073-0012 | Zázemí |

| P.č. | Číslo položky | Název položky | MJ | Množství | Cena / MJ | Celkem | Ceník | Cen. soustava / platnost |
|--|---------------|--|----|----------|-----------|-----------------|-------|--------------------------|
| | | 204 pozn 4 : (2,97+6,82+1)*2*2-0,8*1,97*2 | | 40,00800 | | | | |
| | | 210,212 : 2,6*1,5*2 | | 7,80000 | | | | |
| | | 211,213 : ((0,8+1,5)*2-0,6)*1,5*2 | | 12,00000 | | | | |
| Díl: 99 Staveništní přesun hmot | | | | | | 9 410,94 | | |
| 34 | 999281105R00 | Přesun hmot pro opravy a údržbu objektů pro opravy a údržbu dosavadních objektů včetně vnějších plášťů výšky do 6 m, oborů 801, 803, 811 a 812 | t | 16,36685 | 575,00 | 9 410,94 | 801-4 | RTS 22/ I |

| Díl: 711 | Izolace proti vodě | | | | | | | |
|----------|--------------------|---|----|---------|-------|--------|---------|-----------|
| 35 | 711111001RZ1 | Provedení izolace proti zemní vlhkosti natěradly za studena na ploše vodorovné nátěrem penetračním, 1 x nátěr, včetně dodávky penetračního laku ALP | m2 | 6,01500 | 34,50 | 207,52 | 800-711 | RTS 22/ I |
| | | 107,108 : (3,48+3,75)*0,5 | | 3,61500 | | | | |
| | | 109,110 : 1,2*2 | | 2,40000 | | | | |

| Díl: 711 | Izolace proti vodě | | | | | | | |
|----------|--------------------|--|----|----------|--------|-----------|---------|-----------|
| 36 | 711141559RZ3 | Provedení izolace proti zemní vlhkosti pásy přitavením vodorovná, 1 vrstva, s dodávkou izolačního pásu se skleněnou nebo polyesterovou vložkou, Odkaz na mn. položky pořadí 35 : 6,01500 | m2 | 6,01500 | 345,00 | 2 075,18 | 800-711 | RTS 22/ I |
| 37 | 711212012RT3 | Izolace proti vodě stěrka hydroizolační vyzlužená tkaninou pružná | m2 | 35,21400 | 431,25 | 15 186,04 | 800-711 | RTS 22/ I |
| | | 107 : 3,48+(2,5+1,5)*2*0,2 | | 5,08000 | | | | |
| | | 108 : 3,75+(2,5+1,5)*2*0,2 | | 5,35000 | | | | |
| | | 109,110 : (1,2+(0,9+1,5)*2*0,2)*2 | | 4,32000 | | | | |
| | | 204 - S3 - vrstva 2x : (8,31+9,61*0,2)*2 | | 20,46400 | | | | |

| Díl: 711 | Izolace proti vodě doplňky | | | | | | | |
|----------|----------------------------|---|---|----------|-------|----------|---------|-----------|
| 38 | 711212601RT2 | Izolace proti vodě doplňky těsnící pás š. 100 mm do spoje podlaha-stěna | m | 44,82000 | 57,50 | 2 577,15 | 800-711 | RTS 22/ I |
| | | 107 : (2,5+1,5)*2 | | 8,00000 | | | | |
| | | 108 : (2,5+1,5)*2 | | 8,00000 | | | | |
| | | 109,110 : (0,9+1,5)*2*2 | | 9,60000 | | | | |
| | | 204 - S3 : 9,61*2 | | 19,22000 | | | | |

| Díl: 711 | Izolace proti vodě doplňky | | | | | | | |
|----------|----------------------------|---|-----|----------|-------|----------|---------|-----------|
| 39 | 711212602RT2 | Izolace proti vodě doplňky těsnící roh do spoje podlaha stěna | kus | 52,00000 | 23,00 | 1 196,00 | 800-711 | RTS 22/ I |

Položkový soupis prací a dodávek

| | | |
|----|--------------|------------------------------|
| S: | 2021-073 | ZŠ Bratrství Čechů a Slováků |
| O: | 010 | Stavební obnova tělocvičny |
| R: | 2021073-0012 | Zázemí |

| P.č. | Číslo položky | Název položky | MJ | Množství | Cena / MJ | Celkem | Ceník | Cen. soustava / platnost |
|---------------------------------------|---------------|---|-----|---------------------------------|-----------|-----------|------------------|--------------------------|
| | | 1NP : 8+4+4+4 2NP : 16*2 | | 20,00000 32,00000 | | | | |
| 40 | 711212611RT2 | izolace proti vodě dopítky těsnící pás šířky 100 mm do svaisých koutů 1NP : (8+4+4+4)*0,2 2NP : 16*0,2*2 | m | 10,40000 4,00000 6,40000 | 57,50 | 598,00 | 800-711 | RTS 22/ I |
| 41 | 712300951RT2 | Oprava povlakové krytiny stěch plochých do 10° oprava bouli NAIP pásy přitavením příplatek za správkový kus, oprava místně poškozené izolace proti vodě v konstrukci podlahy 1NP - 10% : (137,4+34,86+392,86)*0,1 Přesun hmot pro izolace proti vodě svisle do 6 m 50 m vodorovně mějeno od těžšíte půdorysné plochy skládky do těžšíte půdorysné plochy objektu | m2 | 56,51200 56,51200 | 57,50 | 3 249,44 | 800-711 | RTS 22/ I |
| 42 | 998711201R00 | | % | 250,89330 | 5,75 | 1 442,64 | 800-711 | RTS 22/ I |
| Díl: 766 Konstrukce truhlářské | | | | | | | 62 873,66 | |
| 43 | 766661112R00 | Montáž dveřních křídel kompletizovaných otevíracích , , do ocelové nebo fošnové zárubně, jednokřídlových, šířky do 800 mm 1NP : 6 2NP : 14 | kus | 20,00000 6,00000 14,00000 | 690,00 | 13 800,00 | 800-766 | RTS 22/ I |
| 44 | 766870021R00 | Montáž kliky a štitku | kus | 10,00000 | 172,50 | 1 725,00 | 800-766 | RTS 22/ I |
| 45 | 766895212R00 | Ostatní montáž prahu dveří jednokřídlých, šířky do 100 mm | kus | 2,00000 | 172,50 | 345,00 | 800-766 | RTS 22/ I |
| 46 | 54914622R | kování interierové kliky se štitky pro klíč; povrch - kliky pochromované TIN (zlatá); povrch - štitky leštěná nerez TIN (zlatá) | kus | 6,00000 | 920,00 | 5 520,00 | SPCM | RTS 22/ I |
| 47 | 54915362R | sada kování posuvných dveří zámek, miska kulať; uzamykání z jedné strany; chrom matný | kus | 4,00000 | 1 380,00 | 5 520,00 | SPCM | RTS 22/ I |
| 48 | 611601201R | dveře vnitřní š = 600 mm; h = 1 970,0 mm; laminátové; otevírací; počet křídel 1; plně; dekor dub, buk, oře, javor, třešeň, bílá, šedá, ořech, wenge, kalvados, merano, titan 1NP : 4 2NP : 4 | kus | 8,00000 4,00000 4,00000 | 3 220,00 | 25 760,00 | SPCM | RTS 22/ I |

Položkový soupis prací a dodávek

| | | |
|----|--------------|------------------------------|
| S: | 2021-073 | ZŠ Bratrství Čechů a Slováků |
| O: | 010 | Stavební obnova tělocvičny |
| R: | 2021073-0012 | Zázemí |

| P.č. | Číslo položky | Název položky | MJ | Množství | Cena / MJ | Celkem | Ceník | Cen. soustava / platnost |
|------|---------------|---|-----|-----------|-----------|----------|---------|--------------------------|
| 49 | 611601203R | dveře vnitřní š = 800 mm; h = 1 970,0 mm; laminátové; otevíravé; počet křídel 1; plně; dekor dub, buk, olše, javor, třešeň, bílá, šedá, ořech, wenge, kalvados, merano, titan | kus | 2,00000 | 3 220,00 | 6 440,00 | SPCM | RTS 22/ I |
| 50 | 61187156R | práh dub; š = 100 mm; l = 800,0 mm; tl = 20,0 mm | kus | 2,00000 | 172,50 | 345,00 | SPCM | RTS 22/ I |
| 51 | 998766201R00 | Přesun hmot pro konstrukce truhlářské v objektech výšky do 6 m 50 m vodorovně | % | 594,55000 | 5,75 | 3 418,66 | 800-766 | RTS 22/ I |

| Díl: 771 | Podlahy z dlaždic a obklady | 107 328,61 |
|----------|-----------------------------|--|
| 52 | 771578011R00 | Montáž podlah vnitřních z dlaždic keramických Zvláštní úpravy spár spára podlaha-stěna silikonem |
| | 103,106 : 23,2 | 23,20000 |
| | 107 : 8 | 8,00000 |
| | 108 : 8 | 8,00000 |
| | 109,110 : 4,6*2 | 9,20000 |
| | 111 : 18,5+3,8 | 22,30000 |
| | 204 : (2,97+6,82+1)*2 | 21,58000 |
| | 210,212 : (2,5+1,5)*2*2 | 16,00000 |
| | 211,213 : (0,8+1,5)*2*2 | 9,20000 |
| | | 117,48000 |
| | | 97,75 |
| | | 11 483,67 |
| | | 800-771 |
| | | RTS 22/ I |

| | | | | | | | |
|----|--------------|--|-----|-------------|----------|-----------|-----------|
| 53 | 7719 | Dodávka a osazení zrcadla 600x900 mm (nad umyvadla) | kus | 7,00000 | 1 247,75 | 8 734,25 | Vlastní |
| 54 | 771570014RAI | Dlažba z dlaždic keramických 30 x 30 cm, položených do tmele, , bez dodávky dlažby | m2 | 76,71000 | 779,70 | 59 810,79 | AP-PSV |
| | | 103,106-111 : 10,97+6,97+3,48+3,75+1,2*2+20,01 | | 47,58000 | | | |
| | | 204 : 19,5 | | 19,50000 | | | |
| | | 210,212 : 3,48+3,75 | | 7,23000 | | | |
| | | 211,213 : 1,2*2 | | 2,40000 | | | |
| | | | | 76,71000 | | | |
| | | | | 6,13680 | | | |
| | | | | 1 026,08610 | 4,60 | 4 720,00 | 800-771 |
| | | | | | | | RTS 22/ I |

| | | | | | | | |
|----|--------------|---|----|-------------|--------|-----------|-----------|
| 55 | 597642031R | dlažba keramická š = 300 mm; l = 300 mm; h = 9,0 mm; protiskluzová úprava; pro interiéru i exteriér | m2 | 82,84680 | 272,55 | 22 579,90 | SPCM |
| | | Odkaz na mn. položky pořadí 54 : 76,71000 | | | | | |
| | | Koeficient : 0,08 | | | | | |
| 56 | 998771201R00 | Přesun hmot pro podlahy z dlaždic v objektech výšky do 6 m 50 m vodorovně | % | 1 026,08610 | 4,60 | 4 720,00 | 800-771 |
| | | | | | | | RTS 22/ I |

Položkový soupis prací a dodávek

| | | |
|----|--------------|------------------------------|
| S: | 2021-073 | ZŠ Bratrství Čechů a Slováků |
| O: | 010 | Stavební obnova tělocvičny |
| R: | 2021073-0012 | Zázemí |

| P.č | Číslo položky | Název položky | MJ | Množství | Cena / MJ | Celkem | Ceník | Cen. soustava / platnost |
|-----|---------------|---|-----|-----------|-----------|------------------|---------|--------------------------|
| 57 | 773200940R00 | Opravy teracových obkladů schodišť poškozených hran stupňů nebo schodnic | kus | 50,00000 | 1 472,00 | 73 600,00 | 800-773 | RTS 22/ I |
| 58 | 998773201R00 | Přesun hmot pro podlahy teracové v objektech výšky do 6 m 50 m vodorovně | % | 736,00000 | 3,45 | 2 539,20 | 800-773 | RTS 22/ I |
| | | | | | | 76 139,20 | | |

Díl: 781 **Obklady keramické** **141 931,49**

| | | | | | | | | |
|----|--------------|---|---|-----------|--------|-----------|---------|-----------|
| 59 | 781497111RS3 | Lišty k obkladům profil ukončovací leštěný hliník, uložení do tmele, výška profilu 10 mm, | m | 117,48000 | 155,25 | 18 238,77 | 800-771 | RTS 22/ I |
| | | 103,106 : 23,2 | | 23,20000 | | | | |
| | | 107,108 : 2*8 | | 16,00000 | | | | |
| | | 109,110 : 4,6*2 | | 9,20000 | | | | |
| | | 111 : 18,5+3,8 | | 22,30000 | | | | |
| | | 204 : (2,97+6,82+1)*2 | | 21,58000 | | | | |
| | | 210,212 : (2,5+1,5)*2*2 | | 16,00000 | | | | |
| | | 211,213 : (0,8+1,5)*2*2 | | 9,20000 | | | | |

| | | | | | | | | |
|----|--------------|--|----|-----------|--------|-----------|--------|-----------|
| 60 | 781470014RAI | Obklad vnitřní keramický 300 x 300 mm, do malty, bez dodávky obkladu, z dlaždic keramických kladených do malty, včetně spárování a podílu práce v omezeném prostoru a na malých plochách. | m2 | 113,80800 | 684,25 | 77 873,12 | AP-PSV | RTS 22/ I |
| | | 107,108 : ((2,5+1,5)*2*0,6*2)*1,5*2 | | 28,80000 | | | | |
| | | 109,110 : ((0,9+1,5)*2-0,6)*1,5*2 | | 12,60000 | | | | |
| | | 204 : (2,97+6,82+1)*2-0,8*1,97*2 | | 40,00800 | | | | |
| | | 210,212 : ((2,5+1,5)*2-0,6*2)*1,5*2 | | 20,40000 | | | | |
| | | 211,213 : ((0,8+1,5)*2-0,6)*1,5*2 | | 12,00000 | | | | |

| | | | | | | | | |
|----|------------|---|----|-----------|--------|-----------|------|-----------|
| 61 | 597813708R | obklad keramický š = 250 mm; l = 330 mm; h = 7,0 mm; pro interiér; barva světle šedá; mat | m2 | 122,91264 | 322,00 | 39 577,87 | SPCM | RTS 22/ I |
| | | Odkaz na mn. položky pořadí 60 : 113,80800 | | 113,80800 | | | | |
| | | Koeficient : 0,08 | | 9,10464 | | | | |

62 998781201R00 Přesun hmot pro obklady keramické v objektech výšky do 6 m

| Díl: 783 | Nátěry | | % | 1 356,89760 | 4,60 | 6 241,73 800-771 | RTS 22/ I | |
|----------|--------------|--|----|------------------|--------|------------------|-----------|-----------|
| 63 | 783201831R00 | Odstanění nátěrů z kovových doplňků konstrukcí chemickými odstraňovací | m2 | 23,40000 | 124,20 | 2 906,28 | 800-783 | RTS 22/ I |
| | | Odkaz na mn. položky pořadí 64 : 23,40000 | | 23,40000 | | | | |
| | | | | 16 092,18 | | | | |

Položkový soupis prací a dodávek

| | | |
|----|--------------|------------------------------|
| S: | 2021-073 | ZŠ Bratrství Čechů a Slováků |
| O: | 010 | Stavební obnova tělocvičny |
| R: | 2021073-0012 | Zázemí |

| P.č. | Číslo položky | Název položky | MJ | Množství | Cena / MJ | Celkem | Ceník | Cen. soustava / platnost |
|-----------------|---------------|---|----|-----------|-----------|------------------|---------|--------------------------|
| 64 | 783222110R00 | Nátěry kov.stavebních doplňk.konstrukcí syntetické 2x email, D3 : 1,4 D4 : 1,1*2 D5,D6 : 1,1*4 ZNP : 1,1*14 | m2 | 23,40000 | 287,50 | 6 727,50 | 800-783 | RTS 22/I |
| 65 | 783903811R00 | Ostatní práce odmaštění chemickými rozpouštědly Odkaz na mn. položky pořadí 64 : 23.40000 | m2 | 23,40000 | 138,00 | 3 229,20 | 800-783 | RTS 22/I |
| 66 | 783904811R00 | Ostatní práce odrezivění kovových konstrukcí Odkaz na mn. položky pořadí 64 : 23.40000 | m2 | 23,40000 | 138,00 | 3 229,20 | 800-783 | RTS 22/I |
| Díl: 784 | | | | | | 19 724,93 | | |
| 67 | 784191301R00 | Příprava povrchu Penetrace (napouštění) podkladu protipříšňová, jednonásobná 101 : 22.57+(8.55+8.355)*2*2,56 105 : 10,5 103,106 : 10,97+6,97+(5,975+5,23)*2*2,75 107,108 : 3,48+3,75+(2,5+1,5)*2*1,03*2 109,110 : 1,2+1,2+(0,9+1,5)*2*1,03*2 111 : 20,01+(5,8+3,45)*2*2,53 204 : 19,5+(2,97+6,82+1)*2*0,8 210 : 3,48+(2,5+1,5)*2*1,3 212 : 3,75+(2,5+1,5)*2*1,3 211,213 : (1,2+(0,8+1,5)*2*1,3)*2 | m2 | 381,15810 | 17,25 | 6 574,98 | 800-784 | RTS 22/I |
| 68 | 784195612R00 | Malby z malířských směsí protipříšňové, , bílé, dvojnásobné Odkaz na mn. položky pořadí 67 : 381.15810 | m2 | 381,15810 | 34,50 | 13 149,95 | 800-784 | RTS 22/I |
| Díl: D96 | | | | | | 43 529,89 | | |
| 69 | 979086112R00 | Vodorovná doprava suti a vybouraných hmot nakládání nebo překládání suti a vybouraných hmot na dopravní prostředek při vodorovné dopravě, , bez naložení, s vyloženi a hrubým urovnáním | t | 23,79138 | 156,40 | 3 720,97 | 832-1 | RTS 22/I |
| 70 | 97908111R00 | Odvoz suti a vybouraných hmot na skládku do 1 km | t | 23,79138 | 201,25 | 4 788,02 | 801-3 | RTS 22/I |

Položkový soupis prací a dodávek

| | | |
|----|---------------------|------------------------------|
| S: | 2021-073 | ZŠ Bratrství Čechů a Slováků |
| O: | 010 | Stavební obnova tělocvičny |
| R: | 2021073-0012 Zázemí | |

| P.č. | Číslo položky | Název položky | MJ | Množství | Cena / MJ | Celkem | Ceník | Gen. soustava / platnost |
|----------------|---------------|---|--------|-----------|-----------|-------------------|-------|--------------------------|
| 71 | 979081121R00 | Odvoz suti a vybouraných hmot na skládku příplatek za každý další 1 km | t | 47,58275 | 23,00 | 1 094,40 | 801-3 | RTS 22/1 |
| 72 | 979082111R00 | Vnitrostaveništní doprava suti a vybouraných hmot do 10 m | t | 23,79138 | 690,00 | 16 416,05 | 801-3 | RTS 22/1 |
| 73 | 979082121R00 | Vnitrostaveništní doprava suti a vybouraných hmot příplatek k ceně za každých dalších 5 m | t | 142,74826 | 57,50 | 8 208,02 | 801-3 | RTS 22/1 |
| 74 | 979990162R00 | Poplatek za skládku dřevo+sklo, skupina 17 09 04 z Katalogu odpadů | t | 23,79138 | 391,00 | 9 302,43 | 801-3 | RTS 22/1 |
| Díl: VN | | Vedlejší náklady | | | | 3 450,00 | | |
| 75 | 005122 R | Provozní vlivy | Soubor | 1,00000 | 1 725,00 | 1 725,00 | | RTS 22/1 |
| 76 | 005124010R | Koordinační činnost | Soubor | 1,00000 | 1 725,00 | 1 725,00 | | RTS 22/1 |
| Díl: ON | | Ostatní náklady | | | | 20 200,00 | | |
| 77 | 005121 R | Zařízení staveniště | Soubor | 1,00000 | 16 750,00 | 16 750,00 | | RTS 22/1 |
| 78 | 005211080R | Bezpečnostní a hygienická opatření na staveništi | Soubor | 1,00000 | 3 450,00 | 3 450,00 | | RTS 22/1 |
| Celkem | | | | | | 789 186,89 | | |

Položkový soupis prací a dodávek

| | | |
|----|-------------|------------------------------|
| S: | 2021-073 | ZŠ Bratrství Čechů a Slováků |
| O: | 010 | Stavební obnova tělocvičny |
| R: | 2021073-002 | Zdravotecnika |

| P.č | Číslo položky | Název položky | MJ | Množství | Cena / MJ | Celkem | Ceník | Gen. soustava / platnost |
|------------------------------------|---------------|---|-----|-----------|-----------|------------------|---------|--------------------------|
| Díl: 721 Vnitřní kanalizace | | | | | | | | |
| 1 | 721140802R00 | Demontáž potrubí z litinových trub do DN 100 odpadního nebo dešťového, | m | 20,00000 | 197,97 | 3 959,40 | 800-721 | RTS 22/ I |
| | | | | | | 30 781,26 | | |
| 2 | 721176102R00 | Potrubí HT přípojovací vnější průměr D 40 mm, tloušťka stěny 1,8 mm, DN 40 včetně tvarovek, objímek. Bez zednických výpomocí. | m | 12,00000 | 535,56 | 6 426,72 | 800-721 | RTS 22/ I |
| | | | | | | 12,00000 | | |
| 3 | 721176103R00 | Potrubí HT přípojovací vnější průměr D 50 mm, tloušťka stěny 1,8 mm, DN 50 včetně tvarovek, objímek. Bez zednických výpomocí. | m | 1,00000 | 582,48 | 582,48 | 800-721 | RTS 22/ I |
| 4 | 721176104R00 | Potrubí HT přípojovací vnější průměr D 75 mm, tloušťka stěny 1,9 mm, DN 70 včetně tvarovek, objímek. Bez zednických výpomocí. | m | 10,00000 | 678,61 | 6 786,10 | 800-721 | RTS 22/ I |
| 5 | 721176105R00 | Potrubí HT přípojovací vnější průměr D 110 mm, tloušťka stěny 2,7 mm, DN 100 včetně tvarovek, objímek. Bez zednických výpomocí. | m | 6,00000 | 878,87 | 5 273,22 | 800-721 | RTS 22/ I |
| 6 | 721194104R00 | Zřízení přípojek na potrubí D 40 mm, materiál ve specifikaci vyvedení a upevnění odpadních výpustek, | kus | 8,00000 | 106,68 | 853,44 | 800-721 | RTS 22/ I |
| 7 | 721194105R00 | Zřízení přípojek na potrubí D 50 mm, materiál ve specifikaci vyvedení a upevnění odpadních výpustek, | kus | 3,00000 | 118,12 | 354,36 | 800-721 | RTS 22/ I |
| 8 | 721194109R00 | Zřízení přípojek na potrubí D 110 mm, materiál ve specifikaci vyvedení a upevnění odpadních výpustek, | kus | 6,00000 | 175,47 | 1 052,82 | 800-721 | RTS 22/ I |
| 9 | 721223424RT1 | Vpust' podlahová se západovou uzávěrkou průměr 50, 75 110 mm, se svislým odtokem, 147x147mm/138x138mm, včetně dodávky materiálu | kus | 3,00000 | 1 385,95 | 4 157,85 | 800-721 | RTS 22/ I |
| 10 | 721290111R00 | Zkouška těsnosti kanalizace v objektech vodou, DN 125 12+1+10+6 | m | 29,00000 | 33,57 | 973,53 | 800-721 | RTS 22/ I |
| 11 | 998721201R00 | Přesun hmot pro vnitřní kanalizaci v objektech výšky do 6 m 50 m vodorovně, měřeno od těžšíše půdorysné plochy skládky do těžšíše půdorysné plochy objektu | % | 168,84900 | 2,14 | 361,34 | 800-721 | RTS 22/ I |
| Díl: 722 Vnitřní vodovod | | | | | | | | |
| 12 | 722130801R00 | Demontáž potrubí z ocelových trubek závitových do DN 25 3+9+10+10 | m | 37,00000 | 92,44 | 3 420,28 | 800-721 | RTS 22/ I |
| | | | | | | 77 266,62 | | |
| | | | | 37,00000 | | | | |

Položkový soupis prací a dodávek

| | | |
|----|-------------|------------------------------|
| S: | 2021-073 | ZŠ Bratrství Čechů a Slováků |
| O: | 010 | Stavební obnova tělocvičny |
| R: | 2021073-002 | Zdravotechnika |

| P.č. | Číslo položky | Název položky | MJ | Množství | Cena / MJ | Celkem | Ceník | Cen. soustava / platnost |
|-----------------|---------------|--|--------|-----------|-----------|-------------------|---------|--------------------------|
| 13 | 722172411R00 | Potrubi z plastických hmot polypropylenové potrubí PP-R, D 20 mm, s 2,8 mm, PN 16, polyfúzně svařované, včetně zednických výpomocí | m | 43,00000 | 578,28 | 24 866,04 | 800-721 | RTS 22/ I |
| | | | | 43,00000 | | | | |
| 14 | 722172412R00 | Potrubi z plastických hmot polypropylenové potrubí PP-R, D 25 mm, s 3,5 mm, PN 16, polyfúzně svařované, včetně zednických výpomocí | m | 4,00000 | 709,50 | 2 838,00 | 800-721 | RTS 22/ I |
| 15 | 722172413R00 | Potrubi z plastických hmot polypropylenové potrubí PP-R, D 32 mm, s 4,4 mm, PN 16, polyfúzně svařované, včetně zednických výpomocí | m | 6,00000 | 849,88 | 5 099,28 | 800-721 | RTS 22/ I |
| 16 | 722181212RT7 | Isolace vodovodního potrubí návleková z trubíc z pěnového polyetylenu, tloušťka stěny 9 mm, d 22 mm | m | 43,00000 | 84,43 | 3 630,49 | 800-721 | RTS 22/ I |
| 17 | 722181212RT8 | Isolace vodovodního potrubí návleková z trubíc z pěnového polyetylenu, tloušťka stěny 9 mm, d 25 mm | m | 4,00000 | 95,74 | 382,96 | 800-721 | RTS 22/ I |
| 18 | 722181212RU1 | Isolace vodovodního potrubí návleková z trubíc z pěnového polyetylenu, tloušťka stěny 9 mm, d 32 mm | m | 6,00000 | 95,74 | 574,44 | 800-721 | RTS 22/ I |
| 19 | 722191133R00 | Hadice flexibilní samitární, DN 15, délky 500 mm | soubor | 20,00000 | 356,02 | 7 120,40 | 800-721 | RTS 22/ I |
| 20 | 722220111R00 | Nástěnka nátrubková mosazná pro výtokový ventil, vnitřní závit, DN 15, PN 10, včetně dodávky materiálu | kus | 21,00000 | 418,33 | 8 784,93 | 800-721 | RTS 22/ I |
| 21 | 722220121R00 | Nástěnka nátrubková mosazná pro baterii, vnitřní závit, DN 15, PN 10, včetně dodávky materiálu | pár | 7,00000 | 418,33 | 2 928,31 | 800-721 | RTS 22/ I |
| 22 | 722235161R00 | Kohout kulový, mosazný, vnitřní-vnější závit, DN 15, PN 25, včetně dodávky materiálu | kus | 22,00000 | 449,73 | 9 894,06 | 800-721 | RTS 22/ I |
| 23 | 722280106R00 | Tlakové zkoušky vodovodního potrubí do DN 32 | m | 53,00000 | 76,67 | 4 063,51 | 800-721 | RTS 22/ I |
| | | | | 53,00000 | | | | |
| 24 | 722290234R00 | Proplach a dezinfekce vodovodního potrubí do DN 80 | m | 53,00000 | 61,54 | 3 261,62 | 800-721 | RTS 22/ I |
| | | | | 53,00000 | | | | |
| 25 | 998733201R00 | Přesun hmot pro rozvody potrubí v objektech výšky do 6 m | % | 309,46400 | 1,30 | 402,30 | 800-731 | RTS 22/ I |
| Díl: 725 | | | | | | 228 987,74 | | |

Položkový soupis prací a dodávek

| | | |
|----|-------------|------------------------------|
| S: | 2021-073 | ZŠ Bratrství Čechů a Slováků |
| O: | 010 | Stavební obnova tělocvičny |
| R: | 2021073-002 | Zdravotecnika |

| P.č. | Číslo položky | Název položky | MJ | Množství | Cena / MJ | Celkem | Ceník | Gen. soustava / platnost |
|--|---------------|---|--------|-------------|-----------|-----------|---------|--------------------------|
| 26 | 725014121RT1 | Klozetové misy závěsné, bílé, hluboké splachování, zadní, včetně sedátka, šířka 360 mm, hloubka 560 mm, výška 400 mm | soubor | 4,00000 | 6 433,86 | 25 735,44 | 800-721 | RTS 17/ I |
| 27 | 725016101R00 | Pisoiár diturviťový, bílý, s otvorem pro ventil, s oplachovacím ventilem , včetně dodávky materiálu | soubor | 1,00000 | 9 606,31 | 9 606,31 | 800-721 | RTS 22/ I |
| 28 | 725017134R00 | Umývadlo na šrouby, bílé, šířka 600 mm, hloubka 450 mm | soubor | 7,00000 | 3 293,22 | 23 052,54 | 800-721 | RTS 22/ I |
| 29 | 725019103R00 | Výlevka diturvitlová s plastovou mřížkou, závěsná | soubor | 2,00000 | 6 321,97 | 12 643,94 | 800-721 | RTS 22/ I |
| 30 | 725110811R00 | Demontáž klozetů splachovacích | soubor | 4,00000 | 292,45 | 1 169,80 | 800-721 | RTS 22/ I |
| 31 | 725119401R00 | Doplňky Montáž doplnků zařízení záchodů předstěnový systém | soubor | 6,00000 | 1 780,12 | 10 680,72 | 800-721 | RTS 22/ I |
| 32 | 725122817R00 | Demontáž pisoiárů bez nádrže + 1 záchodkem | soubor | 1,00000 | 121,30 | 121,30 | 800-721 | RTS 22/ I |
| 33 | 725210821R00 | Demontáž umyvadel umyvadel bez výtokových armatur | soubor | 7,00000 | 193,27 | 1 352,89 | 800-721 | RTS 22/ I |
| 34 | 725330820R00 | Demontáž výlevek diturvitových | soubor | 2,00000 | 303,89 | 607,78 | 800-721 | RTS 22/ I |
| bez výtokových armatur a bez nádrže a splachovacího potrubí, | | | | | | | | |
| 35 | 725820801R00 | Demontáž baterii nástěnných do G 3/4" | soubor | 17,00000 | 115,83 | 1 969,11 | 800-721 | RTS 22/ I |
| 36 | 725820802R00 | Demontáž baterii stojánkových do 1otvoru | soubor | 4,00000 | 117,36 | 469,44 | 800-721 | RTS 22/ I |
| 37 | 725823121RT2 | Baterie umyvadelové a dřezové umyvadelové, stojánková, ruční ovládání s otvřením odpadu, nadstandardní, včetně dodávky materiálu | kus | 11,00000 | 2 860,91 | 31 470,01 | 800-721 | RTS 22/ I |
| 38 | 725825114RT2 | Baterie umyvadelové a dřezové dřezové, nástěnná, ruční ovládání, nadstandardní | kus | 2,00000 | 1 360,52 | 2 721,04 | 800-721 | RTS 17/ II |
| 39 | 725845111RT2 | Baterie sprchová nástěnná, ruční ovládání bez příslušenství, nadstandardní, včetně dodávky materiálu | kus | 10,00000 | 1 360,52 | 13 605,20 | 800-721 | RTS 20/ II |
| 40 | 725860213R00 | Zápachová uzávěrka (sířon) pro zařizovací předměty D 32, 40 mm x 5/4", pro umyvadla: PP, příslušenství krycí ružice odtoku, zpětný uzávěr, včetně dodávky materiálu | kus | 7,00000 | 408,16 | 2 857,12 | 800-721 | RTS 22/ I |
| 41 | R01 | Sprchová souprava (hadice, posuvný držák, tvč, ruční ružice) bez baterie | kus | 10,00000 | 2 511,24 | 25 112,40 | | Vlastní |
| 42 | R02 | Tlačný ventil podomítkový písčáňový | kus | 1,00000 | 2 517,60 | 2 517,60 | | Vlastní |
| 43 | R03 | Tlačítko pro závěsné WC | kus | 4,00000 | 1 398,67 | 5 594,68 | | Vlastní |
| 44 | R04 | Dávkovač tekutého mydla nerez (umyvadla) vč.montáže | kus | 9,00000 | 1 256,08 | 11 304,72 | | Vlastní |
| 45 | 286967561 | Modul-WC Kombifix ovládání zepředu UP320, h=108 cm | kus | 4,00000 | 7 896,11 | 31 584,44 | | Vlastní |
| 46 | 286967601 | Modul-výlevka Duofix, h=130 cm | kus | 2,00000 | 7 145,91 | 14 291,82 | | Vlastní |
| 47 | 998725201R00 | Přesun hmoti pro zařizovací předměty v objektech výšky do 6 m | % | 1 923,85340 | 0,27 | 519,44 | 800-721 | RTS 22/ I |

Položkový soupis prací a dodávek

| | | |
|----|-------------|------------------------------|
| S: | 2021-073 | ZŠ Bratrství Čechů a Slováků |
| O: | 010 | Stavební obnova tělocvičny |
| R: | 2021073-002 | Zdravotechnika |

| P.č. | Číslo položky | Název položky | MJ | Množství | Cena / MJ | Celkem | Ceník | Cen. soustava / platnost |
|----------------|-------------------------|---------------------------|--------|----------|-----------|--------|-------|--------------------------|
| | | vodorovně do 50 m | | | | | | |
| Díl: VN | Vedlejší náklady | | | | | | | |
| 48 | VRN0 | Zřízení výrobní podmínky | Soubor | 1,00000 | 575,00 | 575,00 | | Vlastní |
| 49 | VRN1 | Oborová přírážka | Soubor | 1,00000 | 575,00 | 575,00 | | Vlastní |
| 50 | VRN2 | Přesun stavebních kapacit | Soubor | 1,00000 | 575,00 | 575,00 | | Vlastní |
| 51 | VRN3 | Mimostaveništní doprava | Soubor | 1,00000 | 575,00 | 575,00 | | Vlastní |
| 52 | 005121R | Zařízení staveniště | Soubor | 1,00000 | 575,00 | 575,00 | | RTS 22/ I |
| 53 | VRN5 | Provoz investora | Soubor | 1,00000 | 575,00 | 575,00 | | Vlastní |
| 54 | VRN6 | Kompletační činnost (IČD) | Soubor | 1,00000 | 575,00 | 575,00 | | Vlastní |
| 55 | VRN7 | Rezerva rozpočtu | Soubor | 1,00000 | 575,00 | 575,00 | | Vlastní |

| | | | | | | | | |
|---------------|--|--|--|--|--|-------------------|--|--|
| Celkem | | | | | | 341 635,62 | | |
|---------------|--|--|--|--|--|-------------------|--|--|

Položkový soupis prací a dodávek

| | | |
|----|-------------|------------------------------|
| S: | 2021-073 | ZŠ Bratrství Čechů a Slováků |
| O: | 010 | Stavební obnova tělocvičny |
| R: | 2021073-003 | Vytápění |

| P.č. | Číslo položky | Název položky | MJ | Množství | Cena / MJ | Celkem | Ceník | Gen. soustava / platnost |
|------------------------|---------------|---|-----|-------------------|-----------|-----------|---------|--------------------------|
| Díl: 713 | | | | | | | | |
| 1 | 713400821R00 | Odstřanění tepelné izolace potrubí pásy nebo fóliemi potrubí | m2 | 406,00000 | 46,43 | 18 850,58 | 800-713 | RTS 22/1 |
| | | | | 122 145,05 | | | | |
| | | | | 406,00000 | | | | |
| 2 | 722182011R00 | 73+99+34+21+107+6+66 Montáž tepelné izolace potrubí lepicí páska, sponky, do DN 25 | m | 206,00000 | 58,91 | 12 135,46 | 800-721 | RTS 22/1 |
| | | | | 73+99+34 | | | | |
| | | | | 206,00000 | | | | |
| 3 | 722182014R00 | 21+107+6 Montáž tepelné izolace potrubí lepicí páska, sponky, přes DN 25 do DN 40 | m | 134,00000 | 65,89 | 8 829,26 | 800-721 | RTS 22/1 |
| | | | | 21+107+6 | | | | |
| | | | | 134,00000 | | | | |
| 4 | 722182016R00 | Montáž tepelné izolace potrubí lepicí páska, sponky, přes DN 40 do DN 80 | m | 66,00000 | 70,87 | 4 677,42 | 800-721 | RTS 22/1 |
| 5 | R01 | Izolace potrubí na potrubí d15/20 | m | 73,00000 | 107,12 | 7 819,76 | | Vlastní |
| 6 | R02 | Izolace potrubí na potrubí d18/30 | m | 99,00000 | 155,69 | 15 413,31 | | Vlastní |
| 7 | R03 | Izolace potrubí na potrubí d22/30 | m | 34,00000 | 127,04 | 4 319,36 | | Vlastní |
| 8 | R04 | Izolace potrubí na potrubí d28/40 | m | 21,00000 | 168,15 | 3 531,15 | | Vlastní |
| 9 | R05 | Izolace potrubí na potrubí d35/50 | m | 107,00000 | 245,37 | 26 254,59 | | Vlastní |
| 10 | R06 | Izolace potrubí na potrubí d42/50 | m | 6,00000 | 253,84 | 1 523,04 | | Vlastní |
| 11 | R07 | Izolace potrubí na potrubí d54/50 | m | 66,00000 | 255,09 | 16 835,94 | | Vlastní |
| 12 | 998713201R00 | Přesun hmoti pro izolace tepelné v objektech výšky do 6 m 50 m vodorovně | % | 888,72000 | 2,20 | 1 955,18 | 800-713 | RTS 22/1 |
| Díl: 722 | | | | | | | | |
| Vnitřní vodovod | | | | | | | | |
| 13 | 722130801R00 | 73+145+34 Demontáž potrubí z ocelových trubek závitových do DN 25 | m | 252,00000 | 90,55 | 22 818,60 | 800-721 | RTS 22/1 |
| | | | | 73+145+34 | | | | |
| | | | | 252,00000 | | | | |
| 14 | 722130802R00 | 21+106+6 Demontáž potrubí z ocelových trubek závitových přes DN 25 do DN 40 | m | 133,00000 | 106,74 | 14 186,42 | 800-721 | RTS 22/1 |
| | | | | 21+106+6 | | | | |
| | | | | 133,00000 | | | | |
| 15 | 722130803R00 | Demontáž potrubí z ocelových trubek závitových přes DN 40 do DN 50 | m | 66,00000 | 124,55 | 8 220,30 | 800-721 | RTS 22/1 |
| 16 | 722220864R00 | Demontáž armatur závitových se dvěma závity, G 2" | kus | 4,00000 | 59,66 | 238,64 | 800-721 | RTS 22/1 |
| Díl: 732 | | | | | | | | |
| Strojovny | | | | | | | | |
| 17 | 732420812R00 | Demontáž čerpadel oběhových spirálních(do potrubí) DN 40 | kus | 1,00000 | 261,54 | 261,54 | 800-731 | RTS 22/1 |
| 18 | 732420912R00 | Opravy oběhových čerpadel spirálních (do potrubí) DN 40 | kus | 1,00000 | 516,90 | 516,90 | 800-731 | RTS 22/1 |
| | | | | 778,44 | | | | |
| | | | | 45 473,96 | | | | |

Položkový soupis prací a dodávek

| | | |
|----|-------------|------------------------------|
| S: | 2021-073 | ZŠ Bratrství Čechů a Slováků |
| O: | 010 | Stavební obnova tělocvičny |
| R: | 2021073-003 | Vytápění |

| P.č. | Číslo položky | Název položky | MJ | Množství | Cena / MJ | Celkem | Ceník | Cen. soustava / platnost |
|-----------------------|---------------|---|-----|-----------|-----------|------------|---------|--------------------------|
| Díl: 733 | | | | | | | | |
| Rozvod potrubí | | | | | | | | |
| 19 | 733113113R00 | Potrubí z trubek závitových příplatek k ceně za zhotovení přípojky z ocelových trubek závitových, , , DN 15 | kus | 18,00000 | 158,18 | 2 847,24 | 800-731 | RTS 22/ I |
| 20 | 733113114R00 | Potrubí z trubek závitových příplatek k ceně za zhotovení přípojky z ocelových trubek závitových, , , DN 20 | kus | 48,00000 | 232,92 | 11 180,16 | 800-731 | RTS 22/ I |
| 21 | 733113115R00 | Potrubí z trubek závitových příplatek k ceně za zhotovení přípojky z ocelových trubek závitových, , , DN 25 | kus | 12,00000 | 283,98 | 3 407,76 | 800-731 | RTS 22/ I |
| 22 | 733113116R00 | Potrubí z trubek závitových příplatek k ceně za zhotovení přípojky z ocelových trubek závitových, , , DN 32 | kus | 8,00000 | 432,20 | 3 457,60 | 800-731 | RTS 22/ I |
| 23 | 722160222R00 | Potrubí z měděných trubek včetně závěsů D 15 mm, s 1,0 mm a zednických prací, | m | 73,00000 | 490,74 | 35 824,02 | 800-721 | RTS 14/ II |
| 24 | 722160223R00 | Potrubí z měděných trubek včetně závěsů D 18 mm, s 1,0 mm a zednických prací, | m | 145,00000 | 557,13 | 80 783,85 | 800-721 | RTS 14/ II |
| 25 | 733163104R00 | Potrubí z měděných trubek měděné potrubí, D 22 mm, s 1,0 mm, pájení pomocí kapilárních pájecích tvarovek včetně tvarovek, bez zednických výpomocí | m | 34,00000 | 637,84 | 21 686,56 | 800-731 | RTS 22/ I |
| 26 | 722160226R00 | Potrubí z měděných trubek včetně závěsů D 28 mm, s 1,5 mm a zednických prací, | m | 20,80000 | 918,09 | 19 096,27 | 800-721 | RTS 14/ II |
| 27 | 722160228R00 | Potrubí z měděných trubek včetně závěsů D 35 mm, s 1,5 mm a zednických prací, | m | 106,60000 | 1 233,08 | 131 446,33 | 800-721 | RTS 14/ II |
| 28 | 722160229R00 | Potrubí z měděných trubek včetně závěsů a zednických prací, | m | 5,20000 | 1 659,06 | 8 627,11 | 800-721 | RTS 13/ II |
| 29 | 722160233R00 | Potrubí z měděných trubek včetně závěsů D 54 mm, s 2,0 mm a zednických prací, | m | 66,00000 | 2 566,95 | 169 418,70 | 800-721 | RTS 14/ II |
| 30 | 733190106R00 | Tlakové zkoušky potrubí ocelových závitových, plastových, měděných do DN 32 | m | 272,80000 | 27,90 | 7 611,12 | 800-731 | RTS 22/ I |
| 31 | 733190107R00 | Tlakové zkoušky potrubí ocelových závitových, plastových, měděných přes DN 32 do DN 40 | m | 111,80000 | 34,25 | 3 829,15 | 800-731 | RTS 22/ I |

Položkový soupis prací a dodávek

| | | |
|----|-------------|------------------------------|
| S: | 2021-073 | ZŠ Bratrství Čechů a Slováků |
| O: | 010 | Stavební obnova tělocvičny |
| R: | 2021073-003 | Vytápění |

| P.č. | Číslo položky | Název položky | MJ | Množství | Cena / MJ | Celkem | Ceník | Cen. soustava / platnost |
|---------------------------------|---------------|---|-----|-----------|-----------|-------------------|---------|--------------------------|
| 51 | 735191910R00 | Ostatní opravy otopných těles napuštění vody do otopného systému včetně potrubí (bez kotle a ohříváků) | m2 | 308,00000 | 18,06 | 5 562,48 | 800-731 | RTS 22/I |
| 52 | 735192911R00 | Otopných těles | m2 | 300,00000 | 36,00 | 10 800,00 | 800-731 | RTS 22/I |
| 53 | 735494811R00 | Ostatní opravy otopných těles zpětná montáž otopných těles článkových litinových | m2 | 330,00000 | 30,27 | 9 989,10 | 800-731 | RTS 22/I |
| 54 | 48460450.OR | Vypuštění vody z otopných soustav bez kotlů, ohříváků, zásobníků a nádrží (bez kotlů, ohříváků, zásobníků a nádrží) | kus | 4,00000 | 4 775,42 | 19 101,68 | SPCM | RTS 22/I |
| 55 | 48460482.OR | těleso otopné deskové ocelové; čelní deska profilovaná; v = 500 mm; l = 400 mm; hloubka tělesa 80 mm; způsob připojení spodní, boční a kombinované; multifunkční s ventilem; typ dvojitý s jedním konvektorovým plechem; počet desek 2; tepel.výkon 491 W | kus | 4,00000 | 5 122,90 | 20 491,60 | SPCM | RTS 22/I |
| 56 | 998735201R00 | těleso otopné deskové ocelové; čelní deska profilovaná; v = 600 mm; l = 400 mm; hloubka tělesa 80 mm; způsob připojení spodní, boční a kombinované; multifunkční s ventilem; typ dvojitý s jedním konvektorovým plechem; počet desek 2; tepel.výkon 543 W | % | 569,30900 | 2,81 | 1 599,76 | 800-731 | RTS 22/I |
| Díl: 783 | | | | | | 113 967,00 | | |
| Nátěry | | | | | | | | |
| 57 | 783324340R00 | Presun hmot pro otopná tělesa v objektech výšky do 6 m | m2 | 300,00000 | 242,88 | 72 864,00 | 800-783 | RTS 22/I |
| 58 | 783903812R00 | Nátěry otopných těles syntetické litinových radiátorů, základní + dvojnásobné s 2x emailováním | m2 | 300,00000 | 137,01 | 41 103,00 | 800-783 | RTS 22/I |
| Díl: D96 | | | | | | 16 646,98 | | |
| Přesuny sutí a vybouraných hmot | | | | | | | | |
| 59 | 97901111R00 | Ostatní práce odmaštění saponáty | t | 10,18693 | 115,00 | 1 171,50 | 801-3 | RTS 22/I |
| 60 | 97901112R00 | Svislá doprava sutí a vybouraných hmot za prvé podlaží nad nebo pod základním podlažím | t | 10,18693 | 115,00 | 1 171,50 | 801-3 | RTS 22/I |
| 61 | 97908111R00 | Svislá doprava sutí a vybouraných hmot příplatek za každé další podlaží | t | 10,18693 | 201,25 | 2 050,12 | 801-3 | RTS 22/I |
| 62 | 97908112RT2 | Odvoz sutí a vybouraných hmot na skládku do 1 km | t | 10,18693 | 23,00 | 234,30 | 801-3 | RTS 22/I |
| 63 | 97908211R00 | Odvoz sutí a vybouraných hmot na skládku příplatek za každý další 1 km | t | 10,18693 | 575,00 | 5 857,48 | 801-3 | RTS 22/I |
| 64 | 97908212R00 | Vnitrostaveništní doprava sutí a vybouraných hmot do 10 m | t | 10,18693 | 156,40 | 1 593,24 | 822-1 | RTS 22/I |
| 65 | 979084219R00 | Vodorovná doprava sutí po suchu s naložením a se složením na vzdálenost do 50 m | t | 10,18693 | 57,50 | 585,75 | 822-1 | RTS 22/I |
| | | Vodorovná doprava vybouraných hmot po suchu příplatek k ceně za každých dalších i započatých 5 km přes 5 km | t | | | | | |

Položkový soupis prací a dodávek

| | | |
|----|-------------|------------------------------|
| S: | 2021-073 | ZŠ Bratrství Čechů a Slováků |
| O: | 010 | Stavební obnova tělocvičny |
| R: | 2021073-003 | Vytápění |

| P.č. Číslo položky | Název položky | MJ | Množství | Cena / MJ | Celkem | Geník | Gen. soustava / platnost |
|-------------------------|---|---------------------------|----------|-----------|---------------------|-------|--------------------------|
| 66 | 979999999R00 Poplatek za skládku sutí s 10 % příměsí, skupina 17 01 07 z Katalogu odpadů | t | 10,18693 | 391,00 | 3 983,09 | 801-3 | RTS 22/ I |
| Díl: VN | | | | | 4 600,00 | | |
| Vedlejší náklady | | | | | | | |
| 67 | VRN0 | Ztižené výrobní podmínky | Soubor | 1,00000 | 575,00 | | Vlastní |
| 68 | VRN1 | Oborová přírůžka | Soubor | 1,00000 | 575,00 | | Vlastní |
| 69 | VRN2 | Přesun stavebních kapacit | Soubor | 1,00000 | 575,00 | | Vlastní |
| 70 | VRN3 | Mimostaveništní doprava | Soubor | 1,00000 | 575,00 | | Vlastní |
| 71 | 005121R | Zařízení staveniště | Soubor | 1,00000 | 575,00 | | RTS 22/ I |
| 72 | VRN5 | Provoz investora | Soubor | 1,00000 | 575,00 | | Vlastní |
| 73 | VRN6 | Kompletační činnost (IČD) | Soubor | 1,00000 | 575,00 | | Vlastní |
| 74 | VRN7 | Rezerva rozpočtu | Soubor | 1,00000 | 575,00 | | Vlastní |
| Celkem | | | | | 1 040 728,40 | | |

