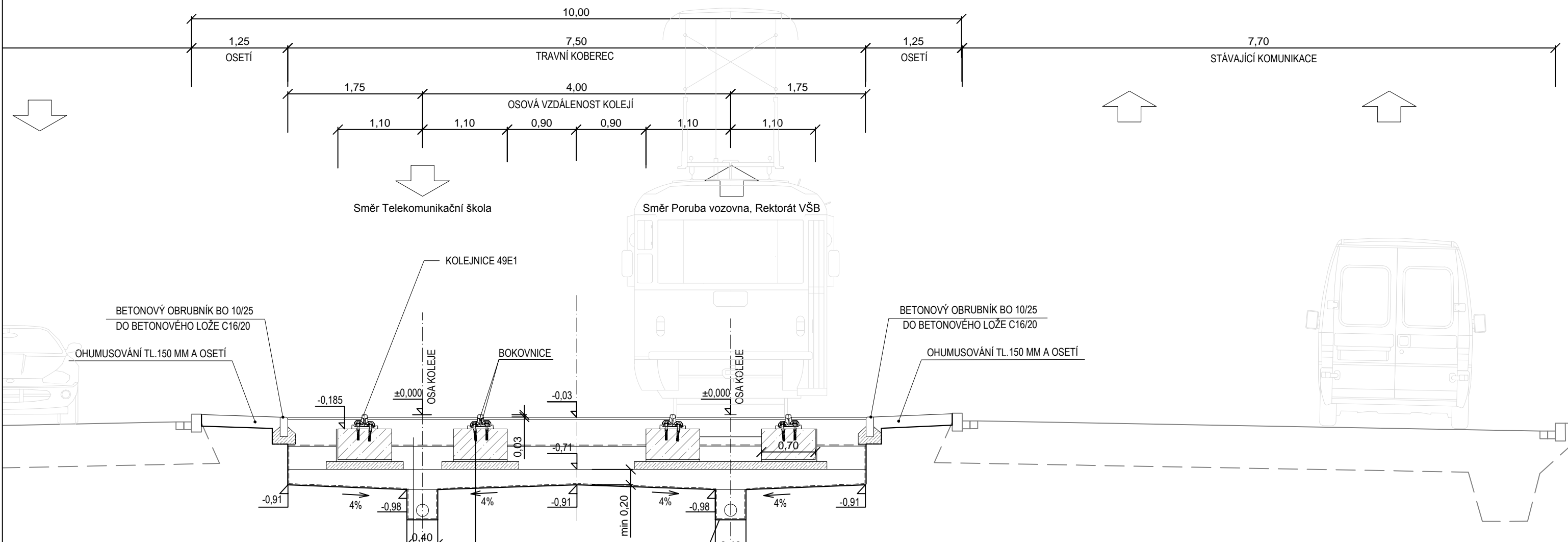


TRAMVAJOVÁ TRÁŤ NA PODÉLNÝCH BETONOVÝCH BLOCÍCH KOLEJ MEZI ZASTÁVKAMI, TRAVNÍ KOBEREC

BEZ PŘÍČNÉHO NAPOJENÍ

S PŘÍČNÝM NAPOJENÍM



BETONOVÝ OBRUBNÍK BO 10/25
DO BETONOVÉHO LOŽE C16/20

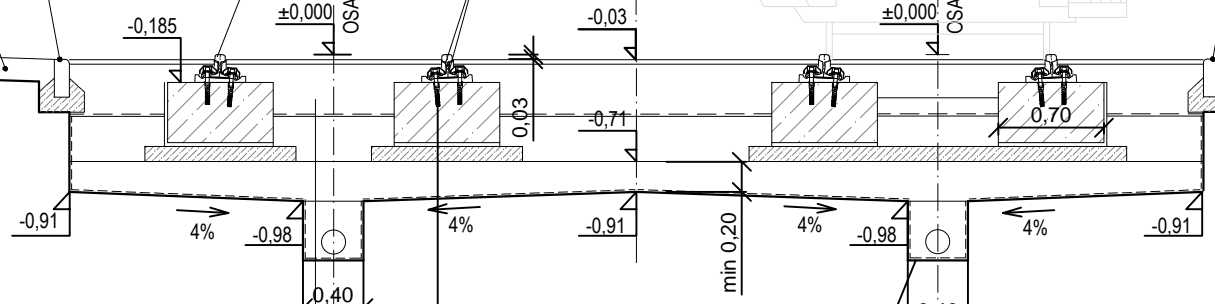
OHUMUSOVÁNÍ TL.150 MM A OSETÍ

KOLEJNICE 49E1

BOKOVNICE

BETONOVÝ OBRUBNÍK BO 10/25
DO BETONOVÉHO LOŽE C16/20

OHUMUSOVÁNÍ TL.150 MM A OSETÍ



- ŠTĚRK fr.8/16
- TRATIVODNÍ TRUBKA DN110
- SEPARAČNÍ GEOTEXTILIE 300 g/m²

SKLADBA KOLEJOVÉHO SVRŠKU ZATRAVNĚNÉHO

- PŘEDPĚSTOVANÝ DRNOVÝ TRAVNÍ KOBEREC 30 mm
- TRAVNATÁ SMĚS DO SUCHA - KOMBINACE DRUHŮ
- KOSTŘAVA RÁKOSOVITÁ, KOSTŘAVA ČERVENÁ, LIPNICE LUČNÍ
- ORNIČNÍ ZEMINA V PODOBĚ SMĚSI S KOMUNÁLNÍM KOMPOSTEM 350 mm
- OBOHACENÁ PŘÍPRAVKEM S FUNKCÍ ABSORPCE VODY
- POLYPROPYLENOVÁ GEOTEXTILIE FILTRAČNÍ, SEPARAČNÍ
- ŠTĚRKODRŤ LEHCE HUTNĚNÁ PO VRSTVÁCH MAX.0,2M ŠD 0/32 300 mm ↓ MIN.80 MPa
- ŠTĚRKODRŤ HUTNĚNÁ PO VRSTVÁCH MAX.0,2M ŠD 0/32 min.200 mm ↓ MIN.45 MPa
- SEPARAČNÍ GEOTEXTILIE 200 g/m²
- S min.880 mm
- SANACE PODLOŽÍ V AKTIVNÍ ZÓNĚ min.500 mm

SKLADBA KOLEJOVÉHO SVRŠKU V KOLEJI

- KOLEJNICE 49E1 150 mm
- SYSTÉM UPEVNĚNÍ W-TRAM 35 mm
- ARMOVANÁ BETONOVÁ VRSTVA 400 mm
- BETON C30/37-XC2, XD3, XF3, XA1(CZ)-Dmax22-CI 0,4-S3
- ANTIVIBRAČNÍ ROHOŽ 25 mm
- ÚLOŽNÝ BETON C12/15-XC0(CZ)-Dmax16-ci1,0-S3 min.100 mm
- ŠTĚRKODRŤ HUTNĚNÁ PO VRSTVÁCH MAX.0,2M ŠD 0/32 min.200 mm ↓ MIN.80 MPa
- GEOTEXTILIE SEPARAČNÍ 200 g/m² GT - ↓ MIN.45 MPa
- CELKEM S min.910 mm
- SANACE PODLOŽÍ V AKTIVNÍ ZÓNĚ min.500 mm

Změna	Datum	Vypracoval	Přezkoumal	Schválil
Popis změny				

TENTO MATERIÁL JE DUŠEVNÍM VLASTNICTVÍM PROJEKT 2010, S.R.O., RUSKÁ 43, OSTRAVA-VÍTKOVICE, IČO 48391531, A PODLÉHÁ OBCHODNÍMU TAJEMSTVÍ. VLASTNÍK SI VYHRADŽUJE S TÍMTO TAJEMSTVÍM NAKLÁDAT A JEHO VYUŽITÍ PODLÉHÁ PÍSEMNÉMU SVOLENÍ A STANOVENÍ PODMÍNEK TAKOVÉHO UŽITÍ.

Vypracoval:	Ing. Petr Kohout	Č. zakázky:	49 065	Měřítka: 1:50
Schválil:	Ing. Bohumír Michal	Stupeň:	DUR+DSP+DPS	
HIP:	Ing. Jan Ludvík	F A4:	3	
Datum :	3/2020	Kótováno v:	m	

Stavebník: Dopravní podnik Ostrava a.s.
Poděbradova 494/2, 702 00 Ostrava - Moravská Ostrava

Stavba: PJD na ul. Opavská

Objekt: SO 651 – Tramvajová trať

PROJEKT 2010

Ruská 43, 703 00 Ostrava
Tel.: 596 693 720
E-mail: projekt2010@projekt2010.cz
www.projekt2010.cz

ISO 9001 ISO 14001 OHSAS 18001
REGISTERED QUALITY SYSTEM REGISTERED EMS REGISTERED OHSAS

Název: **Vzorový řez č.6**

Seznam příloh:	PRO-10698-D8
Č. výkresu:	PRO-10698-D8-3.6
Rev.:	