



NÁVRH INTERIÉRU KANCELÁŘSKÝCH PROSTOR

obsah

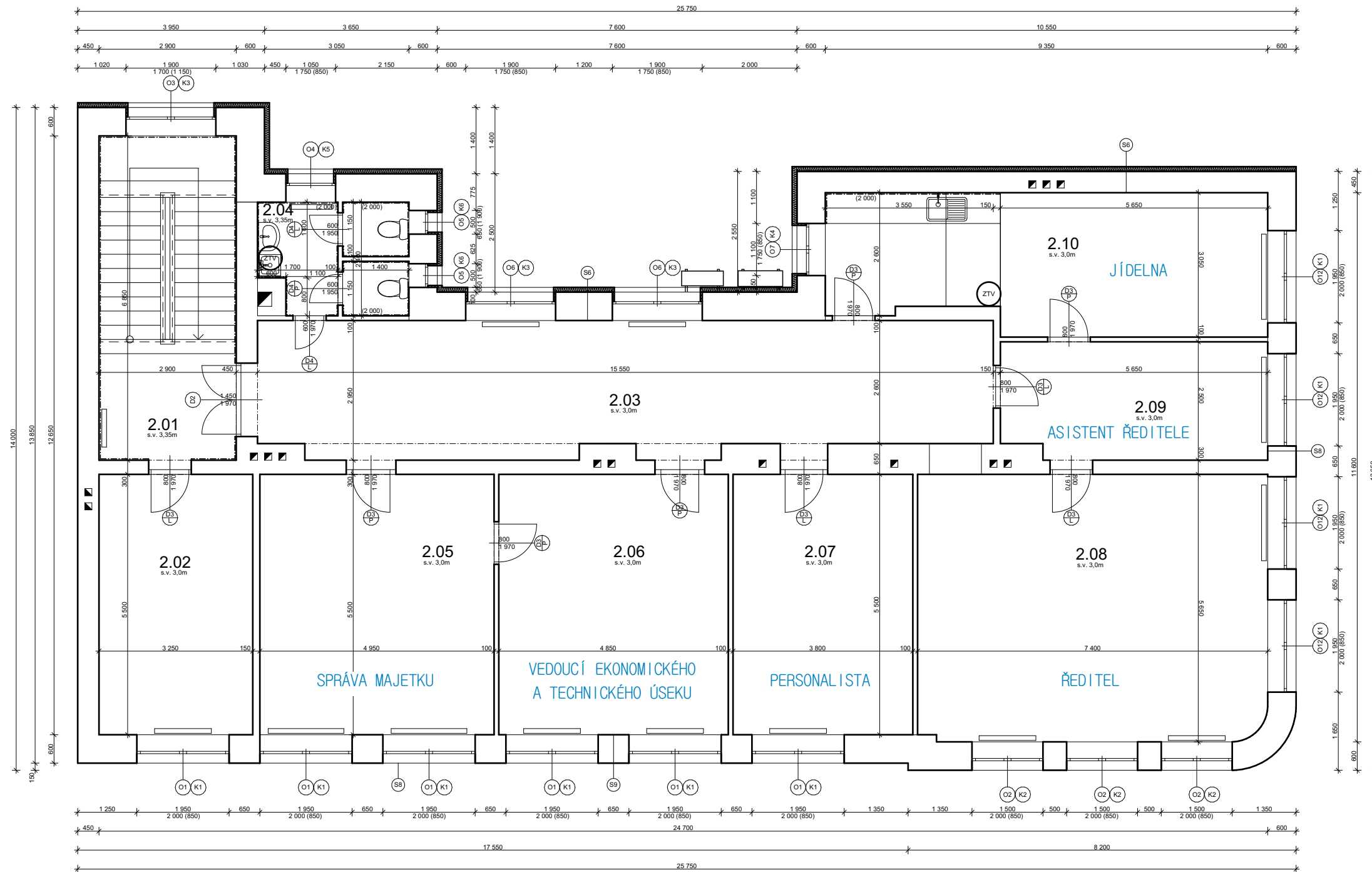
str. 1	obsah, úvod
str. 2	půdorys 2.NP – zadání
str. 3	návrh kancelářského vybavení 2.NP
str. 4	půdorys 3.NP – zadání
str. 5	návrh kancelářského vybavení 3.NP
str. 6	půdorys 4.NP – zadání + návrh vybavení archivu
str. 7	parametry nábytku – skříně
str. 8	parametry nábytku – stoly
str. 9	parametry nábytku – ostatní vybavení
str. 10	vizualizace – kancelář ředitele
str. 11	vizualizace – zasedací místnost

úvod

Obsahem návrhu je řešení kancelářských prostor administrativního objektu na adrese Stará cesta 125/4, 711 00 Ostrava. Jedná se o vybavení jednotlivých kanceláří, společných prostor, skladu, archivu a jídelen ve 2,3 a 4 nadzemním podlaží. Interiér je navržen s ohledem na požadavky zadavatele v modulovém systému nábytkového vybavení.

půdorys 2.NP

M 1:100



legenda místností

Č.	NÁZEV MÍSTNOSTI	PLOCHA (m ²)	POVRCHOVÁ ÚPRAVA PODLAHY	POVRCHOVÁ ÚPRAVA STĚNY	POVRCHOVÁ ÚPRAVA STROPU	POZNÁMKA
2.01	SCHODIŠTĚ	19,90	DLAŽBA	ŠTUKOVÁ OMÍTKA	ŠTUKOVÁ OMÍTKA	KERAMICKÝ SOKL
2.02	SKLAD	17,90	PVC	ŠTUKOVÁ OMÍTKA	KAZETOVÝ PODHLED 600x600mm	KERAMICKÝ SOKL
2.03	CHODBA	44,60	DLAŽBA	ŠTUKOVÁ OMÍTKA	KAZETOVÝ PODHLED 600x600mm	KERAMICKÝ SOKL
2.04	WC	7,10	DLAŽBA	KERAMICKÝ OKLAD	ŠTUKOVÁ OMÍTKA	v= 2000mm
2.05	KANCELÁŘ	27,20	KOBEREC	ŠTUKOVÁ OMÍTKA	KAZETOVÝ PODHLED 600x600mm	
2.06	KANCELÁŘ	26,70	KOBEREC	ŠTUKOVÁ OMÍTKA	KAZETOVÝ PODHLED 600x600mm	
2.07	KANCELÁŘ	20,90	KOBEREC	ŠTUKOVÁ OMÍTKA	KAZETOVÝ PODHLED 600x600mm	
2.08	KANCELÁŘ	42,30	KOBEREC	ŠTUKOVÁ OMÍTKA	KAZETOVÝ PODHLED 600x600mm	
2.09	KANCELÁŘ	13,90	KOBEREC	ŠTUKOVÁ OMÍTKA	KAZETOVÝ PODHLED 600x600mm	
2.10	KUCHÝŇKA	25,80	DLAŽBA+KOBEREC	Š.OMÍTKA+ KERAM. OBKAD	KAZETOVÝ PODHLED 600x600mm	v= 2000mm
	UŽITNÁ PLOCHA	246,20				

zadání

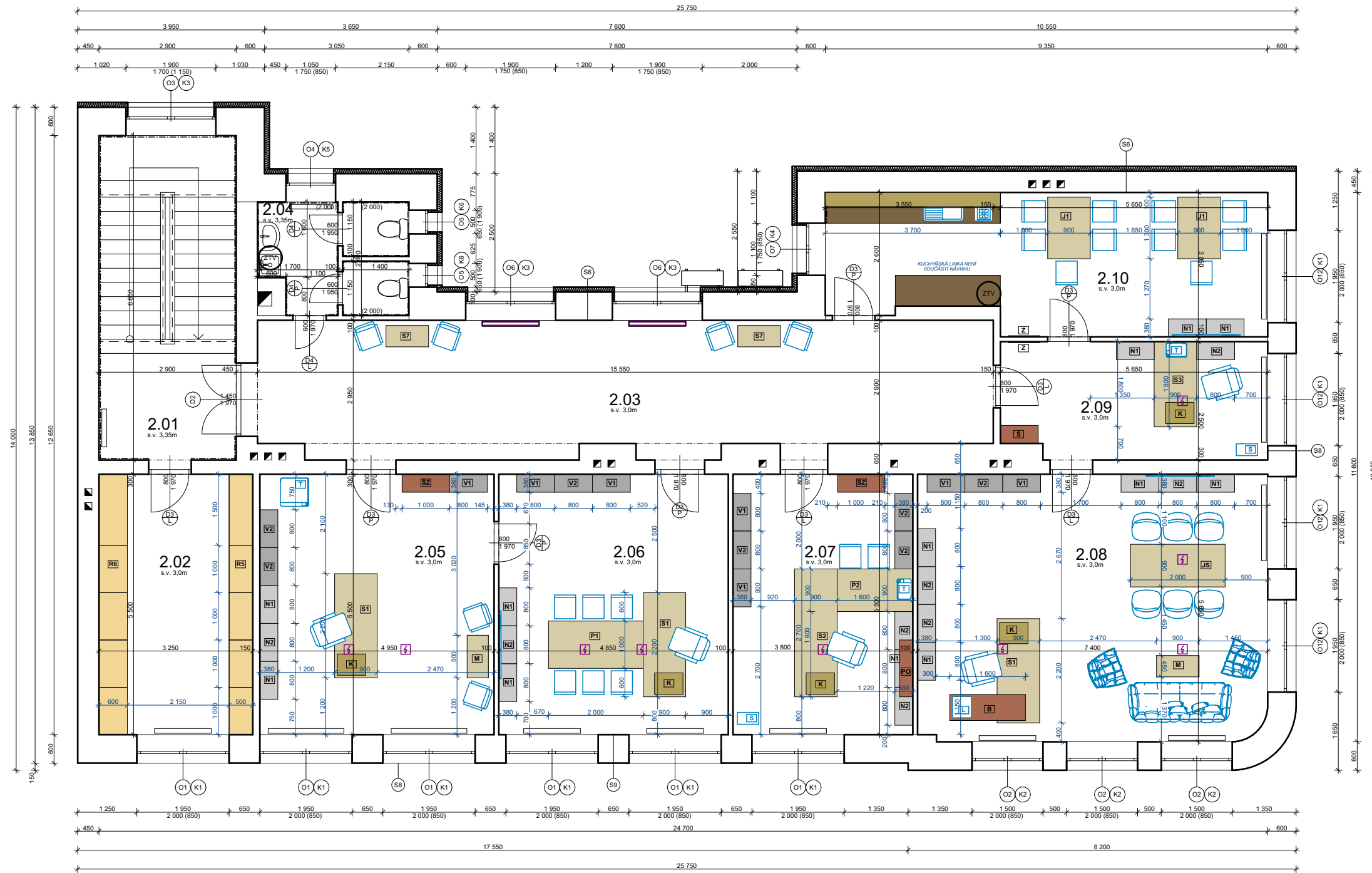
- 2.02 úložné regály hl. 60 cm (šanoný, mycí prostředky, tonery...)
- 2.03 křesla pro hosty se stolký
- 2.05 pracovní stůl + kontejner, kancelářské křeslo, 2 x křeslo pro hosty + stolek, vysoké a nízké skříně, věšák se zrcadlem
- 2.06 pracovní stůl + kontejner a nástavbou pro porady (6 x židle), kancelářské křeslo, nízké skříně pod TV, vysoké skříně
- 2.07 pracovní stůl + kontejner a nástavbou pro návštěvy (4 x židle), kancelářské křeslo, vysoké a nízké skříně, věšák se zrcadlem, police
- 2.08 pracovní stůl + kontejner, kancelářské křeslo, nízké skříně se zabudovanou lednicí a pod TV, vysoké skříně, dvojsedačka + 2 x křeslo se stolkem, stůl + 6 x židle
- 2.09 pracovní stůl + kontejner, kancelářské křeslo, nízké skříně, věšák se zrcadlem
- 2.10 jídelní stoly + 12 x židle, zrcadlo, nízké skříně pod TV

NÁVRH INTERIÉRU KANCELÁŘSKÝCH PROSTOR

NÁVRH KANCELÁŘSKÉHO VYBAVENÍ

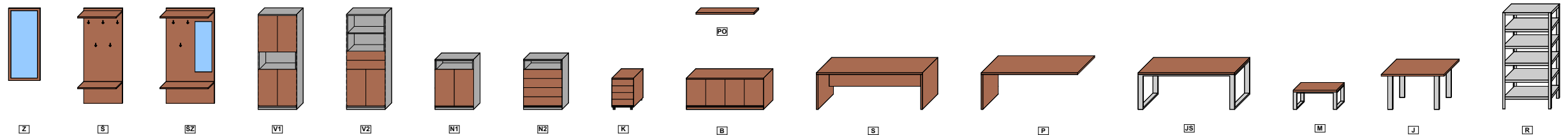
půdorys 2.NP

M 1:100



grafické schéma

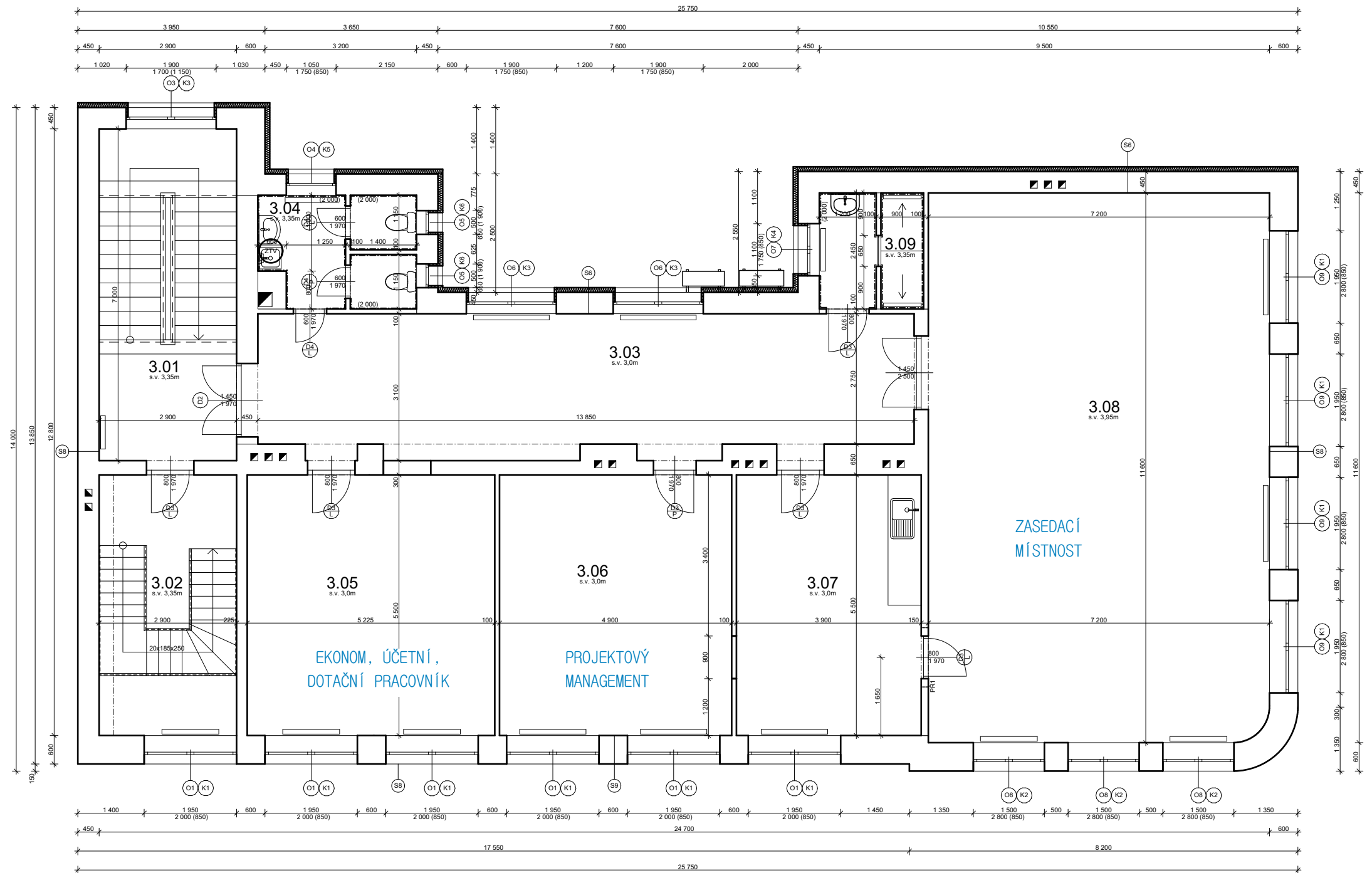
- T tiskárna
- S skartovačka
- L lednice
- ⚡ elektro vývod v podlaze



NÁVRH INTERIÉRU KANCELÁŘSKÝCH PROSTOR

půdorys 3.NP

M 1:100



legenda místností

Č.	NÁZEV MÍSTNOSTI	PLOCHA (m ²)	POVRCHOVÁ ÚPRAVA PODLAHY	POVRCHOVÁ ÚPRAVA STĚNY	POVRCHOVÁ ÚPRAVA STROPU	POZNÁMKA
3.01	SCHODIŠTĚ	19,90	DLAŽBA	ŠTUKOVÁ OMITKA	ŠTUKOVÁ OMITKA	KERAMICKÝ SOKL
3.02	SKLAD	16,00	PVC	ŠTUKOVÁ OMITKA	ŠTUKOVÁ OMITKA, SDK PODHLED	
3.03	CHODBA	41,00	DLAŽBA	ŠTUKOVÁ OMITKA	KAZETOVÝ PODHLED 600x600mm	KERAMICKÝ SOKL
3.04	WC	7,70	DLAŽBA	KERAMICKÝ OKLAD	ŠTUKOVÁ OMITKA	v= 2000mm
3.05	KANCELÁŘ	28,20	KOBEREC	ŠTUKOVÁ OMITKA	KAZETOVÝ PODHLED 600x600mm	
3.06	KANCELÁŘ	27,00	KOBEREC	ŠTUKOVÁ OMITKA	KAZETOVÝ PODHLED 600x600mm	
3.07	SKLADIKUCHYŇKA	21,70	KOBEREC	ŠTUKOVÁ OMITKA	KAZETOVÝ PODHLED 600x600mm	
3.08	ZASEDACÍ MÍSTNOST	83,00	KOBEREC	ŠTUKOVÁ OMITKA	ŠTUKOVÁ OMITKA	
3.09	SPRCHY	5,40	DLAŽBA	KERAMICKÝ OKLAD	ŠTUKOVÁ OMITKA	v= 2000mm
	UŽITNÁ PLOCHA	250,00				

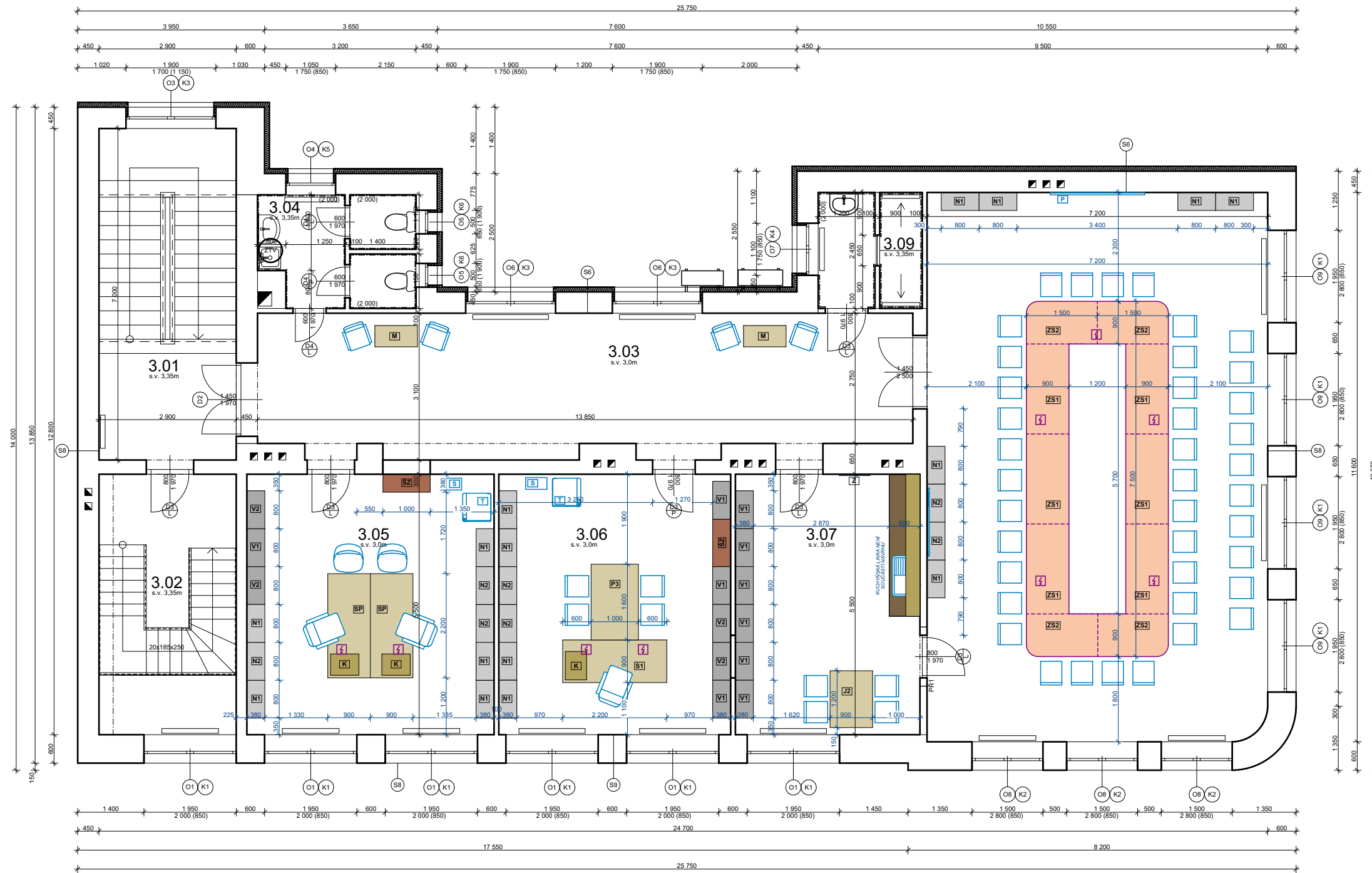
zadání

- 3.05 3 x pracovní stůl + kontejner, 3 x kancelářské křeslo, vysoké a nízké skříně, věšák se zrcadlem, 2 x židle pro hosty
- 3.06 pracovní stůl + kontejner a nástavbou pro porady (4 x židle), kancelářské křeslo, vysoké a nízké skříně, věšák se zrcadlem
- 3.07 pracovní deska pod oknem, vysoké stěříně, zrcadlo
- 3.08 velký dělitelný stůl pro 30 lidí + 10 židlí samostatně, 4 x rohová skříně, nízké skříně pod TV,

NÁVRH KANCELÁŘSKÉHO VYBAVENÍ

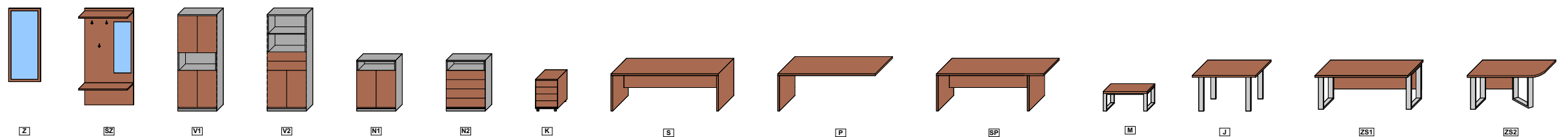
půdorys 3.NP

M 1:100



grafické schéma

- T tiskárna
- S skartovačka
- P plátno projektoru
- Z elektro vývod v podlaze

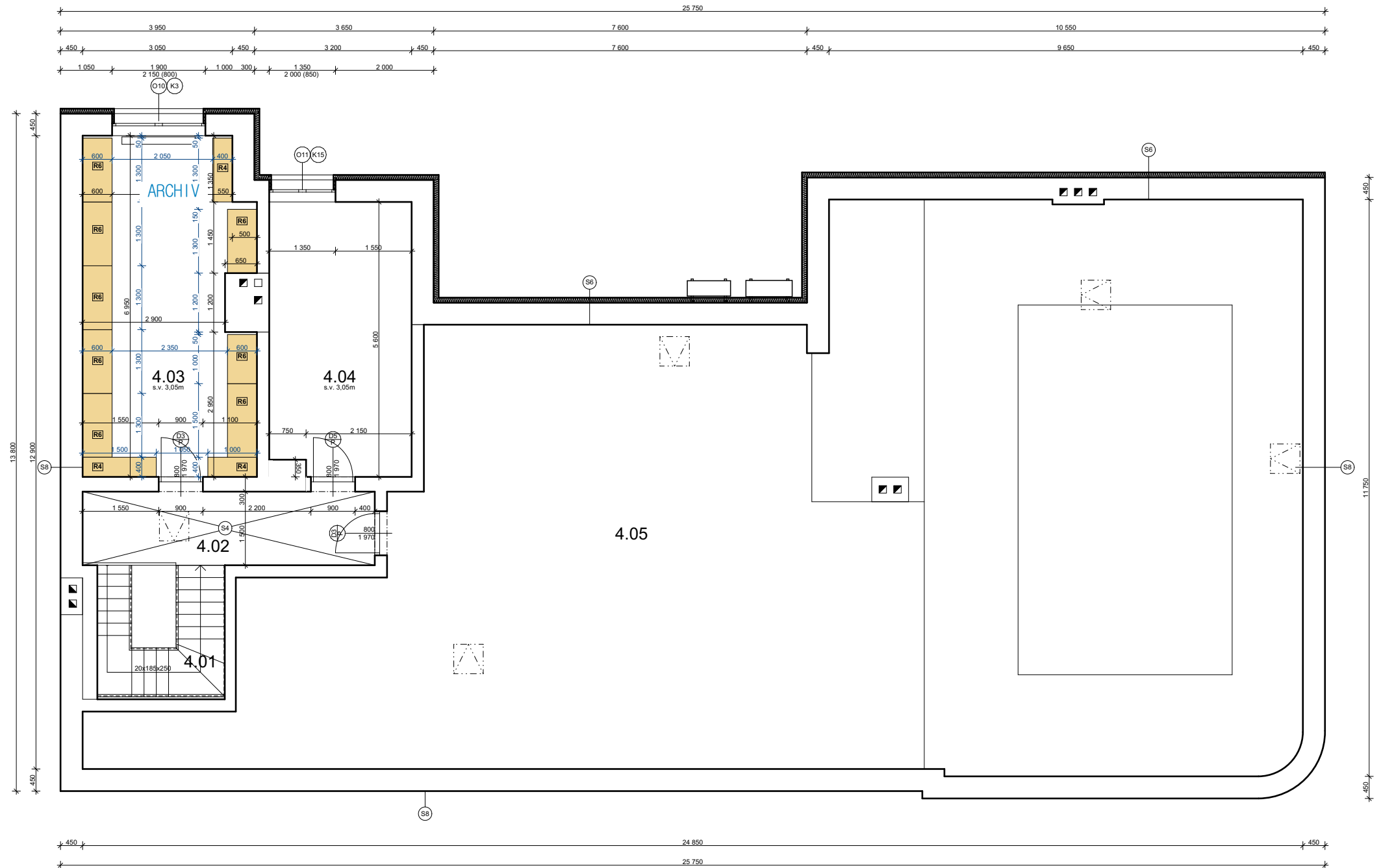


NÁVRH INTERIÉRU KANCELÁŘSKÝCH PROSTOR

NÁVRH VYBAVENÍ ARCHIVU

půdorys 4.NP

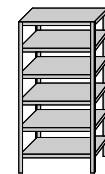
M 1:100



zadání

4.03 úložné regály hl. 60 cm

grafické schéma



[R]

PARAMETRY NÁBYTKU – SKŘÍŇĚ

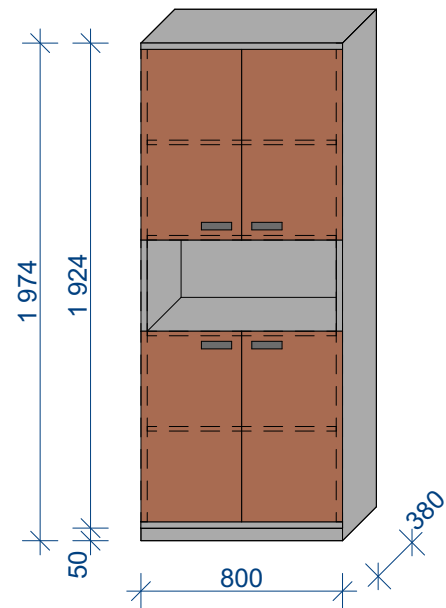
M 1:30

OBECNÉ INFORMACE

- min. tloušťka desek: rám 24 mm, police a dvířka 18 mm
- sokl 50 mm
- otevírání: pomocí úchytek, šuplíkové pojezdy s tlumením a přitahem, panty s přitahem a dotlumením
- materiál: lamino desky
- dekor: dub zlatý K003 PW od KRONOdesign, hliník kartáčovaný F501 ST2 EGGER
- výroba: nábytek bude vyroben dle návrhu a zároveň podle zvyklostí a technickým možností výrobce

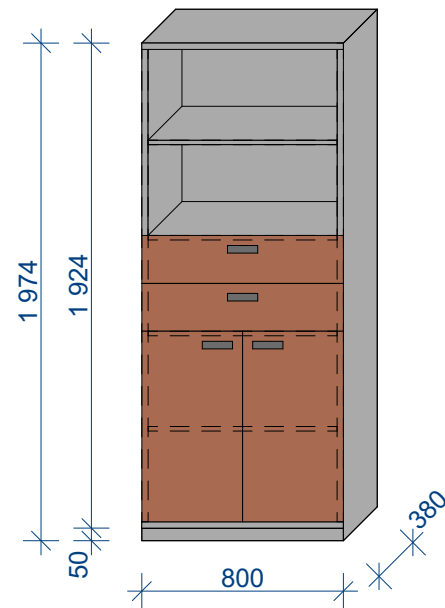
V1 VYSOKÁ SKŘÍŇ S POLICEMI

- rozměr (š x h x v): 800 x 380 x 1974 mm
- v otevírací skříni jedna police
- množství: 17 ks



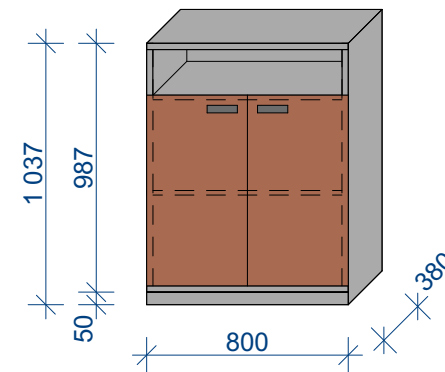
V2 VYSOKÁ SKŘÍŇ S ŠUPLÍKY

- rozměr (š x h x v): 800 x 380 x 1974 mm
- v otevírací skříni jedna police, 2 x šuplík
- množství: 11 ks



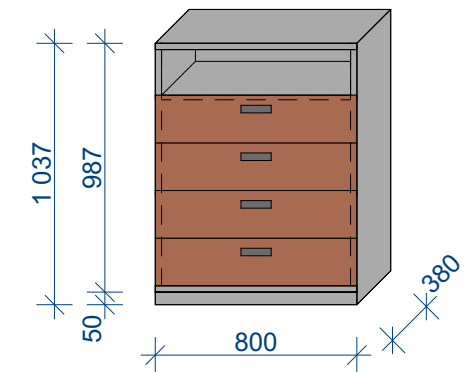
N1 NÍZKÁ SKŘÍŇ S POLICEMI

- rozměr (š x h x v): 800 x 380 x 1037 mm
- v otevírací skříni jedna police
- množství: 27 ks



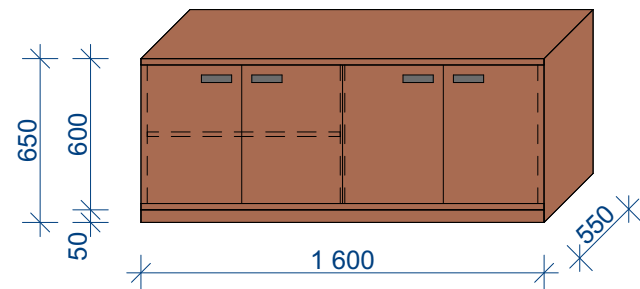
N2 NÍZKÁ SKŘÍŇ S ŠUPLÍKY

- rozměr (š x h x v): 800 x 380 x 1037 mm
- 4 x šuplík
- množství: 15 ks



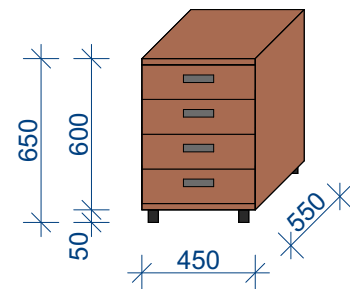
B BOČNÍ SKŘÍŇ KE STOLU

- rozměr (š x h x v): 1 600 x 550 x 650 mm
- v otevírací skříni jedna police
- uvnitř bude zabudovaná lednice, vnitřní prostor bude tomu uzpůsoben
- množství: 1 ks



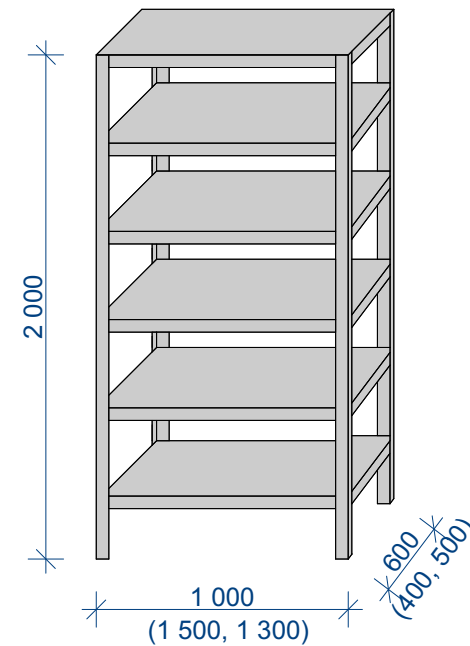
K ŠUPLÍKOVÝ KONTEJNER POD STŮL

- rozměr (š x h x v): 450 x 550 x 650 mm
- 4 x šuplík
- na kolečkách
- množství: 8 ks



R ŠROUBOVANÉ CELOKOVOVÉ REGÁLY

- nosnost 150 kg



- R4 rozměr (š x h x v): š x 400 x 2 000 mm
 š = 1 000 mm 1 ks
 š = 1 300 mm 1 ks
 š = 1 500 mm 1 ks

- R5 rozměr (š x h x v): š x 500 x 2 000 mm
 š = 1 000 mm 4 ks
 š = 1 500 mm 1 ks

- R6 rozměr (š x h x v): š x 600 x 2 000 mm
 š = 1 000 mm 5 ks
 š = 1 300 mm 6 ks
 š = 1 500 mm 2 ks

NÁVRH INTERIÉRU KANCELÁŘSKÝCH PROSTOR

PARAMETRY NÁBYTKU – STOLY

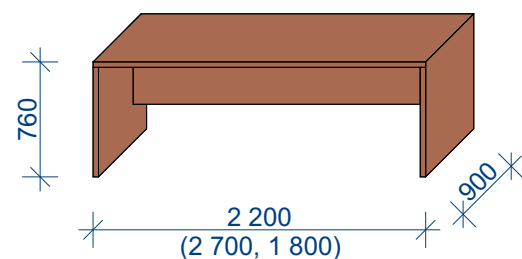
M 1:50

OBECNÉ INFORMACE

- min. tloušťka desek stolů a deskových noh 36 mm, krytí noh 18 mm
- materiál: lamino desky
- dekor: dub zlatý K003 PW od KRONOdesign, hliník kartáčovaný F501 ST2 EGGER
- materiál kovových noh: podnože Mobi – Q, trojúhelníkový průřez – stříbrná
- součástí stolů jsou výztuhy a příčníky dle technických požadavků
- výroba: nábytek bude vyroben dle návrhu a zároveň podle zvyklostí a technickým možností výrobce

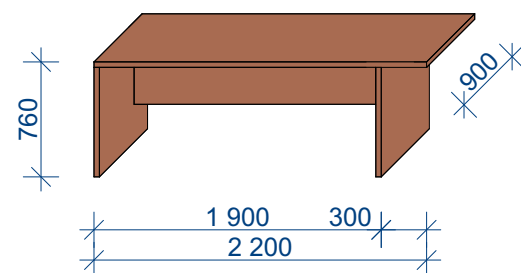
S KANCELÁŘSKÝ STŮL

- S1: rozměr (š x h x v): 2 200 x 900 x 760 mm
množství: 4 ks
- S2: rozměr (š x h x v): 2 700 x 900 x 760 mm
množství: 1 ks
- S3: rozměr (š x h x v): 1 800 x 900 x 760 mm
množství: 1 ks



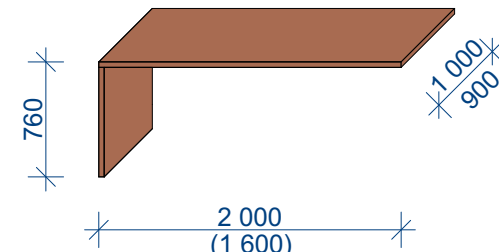
SP KANCELÁŘSKÝ STŮL S PŘESAHEM

- rozměr (š x h x v): 2 200 x 900 x 760 mm
- množství: 2 ks



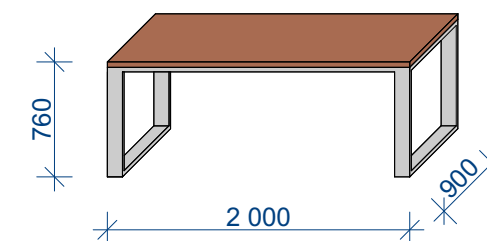
P PŘÍSTAVBA KE STOLU

- P1: rozměr (š x h x v): 2 000 x 1 000 x 760 mm
množství: 1 ks
- P2: rozměr (š x h x v): 1 600 x 900 x 760 mm
množství: 1 ks
- P3: rozměr (š x h x v): 1 600 x 1 000 x 760 mm
množství: 1 ks



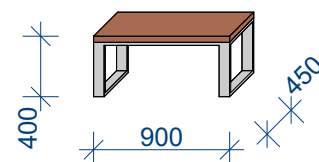
JS JEDNACÍ STŮL

- rozměr (š x h x v): 2 000 x 900 x 760 mm
- kovové nohy
- množství: 1 ks



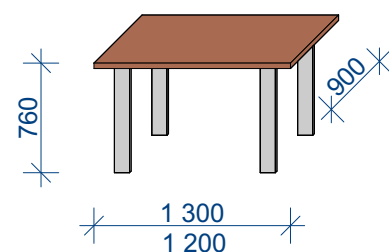
M MALÝ KONFERENČNÍ STOLEK

- rozměr (š x h x v): 900 x 450 x 400 mm
- kovové nohy
- množství: 6 ks



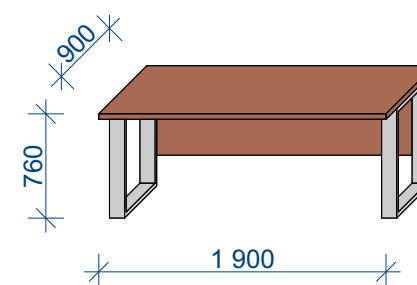
J JÍDELNÍ STŮL

- J1: rozměr (š x h x v): 1 300 x 900 x 760 mm
množství: 1 ks
- J2: rozměr (š x h x v): 1 200 x 900 x 760 mm
množství: 1 ks



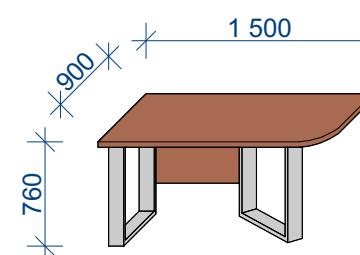
ZS1 PRŮBĚŽNÝ DÍL ZASEDACÍHO STOLU

- rozměr (š x h x v): 1 900 x 900 x 760 mm
- množství: 6 ks



ZS2 ROHOVÝ DÍL ZASEDACÍHO STOLU

- rozměr (š x h x v): 1 500 x 900 x 760 mm
- množství: 4 ks (2 ks pravý, 2 ks levý)



PARAMETRY NÁBYTKU – OSTATNÍ VYBAVENÍ

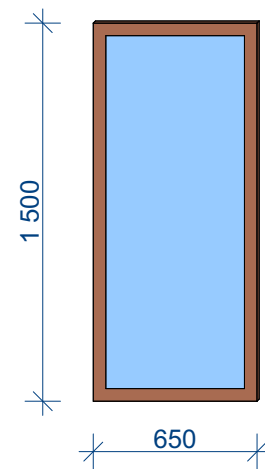
M 1:30

OBECNÉ INFORMACE

- materiál: lamino desky
- dekor: dub zlatý K003 PW od KRONOdesign, hliník kartáčovaný F501 ST2 EGGER
- výroba: nábytek bude vyroben dle návrhu a zároveň podle zvyklostí a technickým možností výrobce

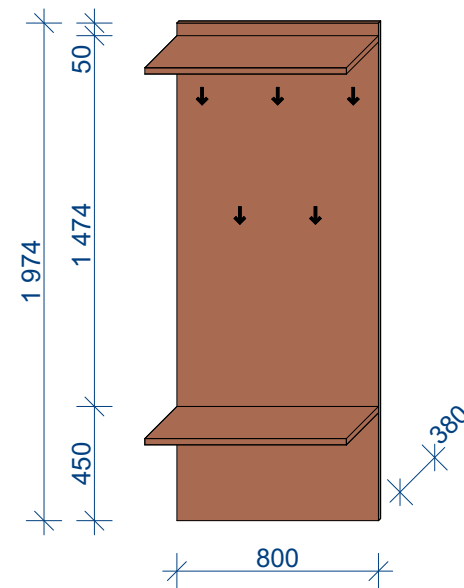
Z ZRCADLO

- rozměr (š x v): 650 x 1 500 mm
- zrcadlo na desce tl. 18 mm
- množství: 3 ks



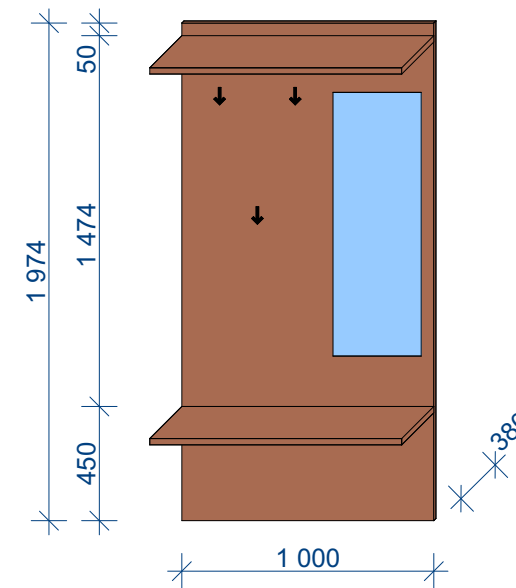
Š ŠATNÍ STĚNA

- rozměr (š x h x v): 800 x 380 x 1 974 mm
- zadní deska i police tl. 24 mm
- 5 x věšák
- množství: 1 ks



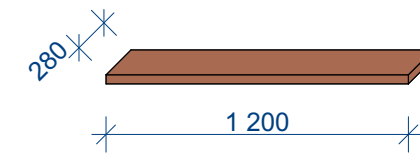
ŠZ ŠATNÍ STĚNA SE ZRCADLEM

- rozměr (š x h x v): 1 000 x 380 x 1 974 mm
- zadní deska i police tl. 24 mm
- 3 x věšák
- množství: 4 ks



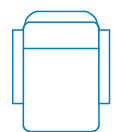
PO NÁSTĚNNÁ POLICE

- rozměr (š x h): 1 200 x 280 mm
- tl. desky 36 mm
- skryté konzoly
- množství: 1 ks

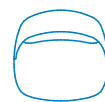


NÁBYTEK K SEZENÍ

- provedení a materiál bude zvolen investorem



KANCELÁŘSKÉ KŘESLO
množství: 8 ks



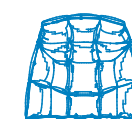
KANCELÁŘSKÁ ŽIDLE
množství: 8 ks



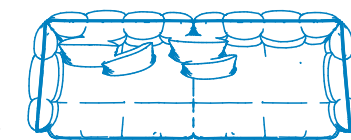
KŘESLO
množství: 10 ks



ŽIDLE
množství: 56 ks



KŘESLO K SEDAČCE
množství: 2 ks
TYP: Křeslo Castello 1 Velvet,
barva: blue159 bordó



SEDAČKA
množství: 1 ks
TYP: Pohovka Castello 2 Velvet,
barva: blue159 bordó

VIZUALIZACE – KANCELÁŘ ŘEDITELE



NÁVRH INTERIÉRU KANCELÁŘSKÝCH PROSTOR

VIZUALIZACE – ZASEDACÍ MÍSTNOST

