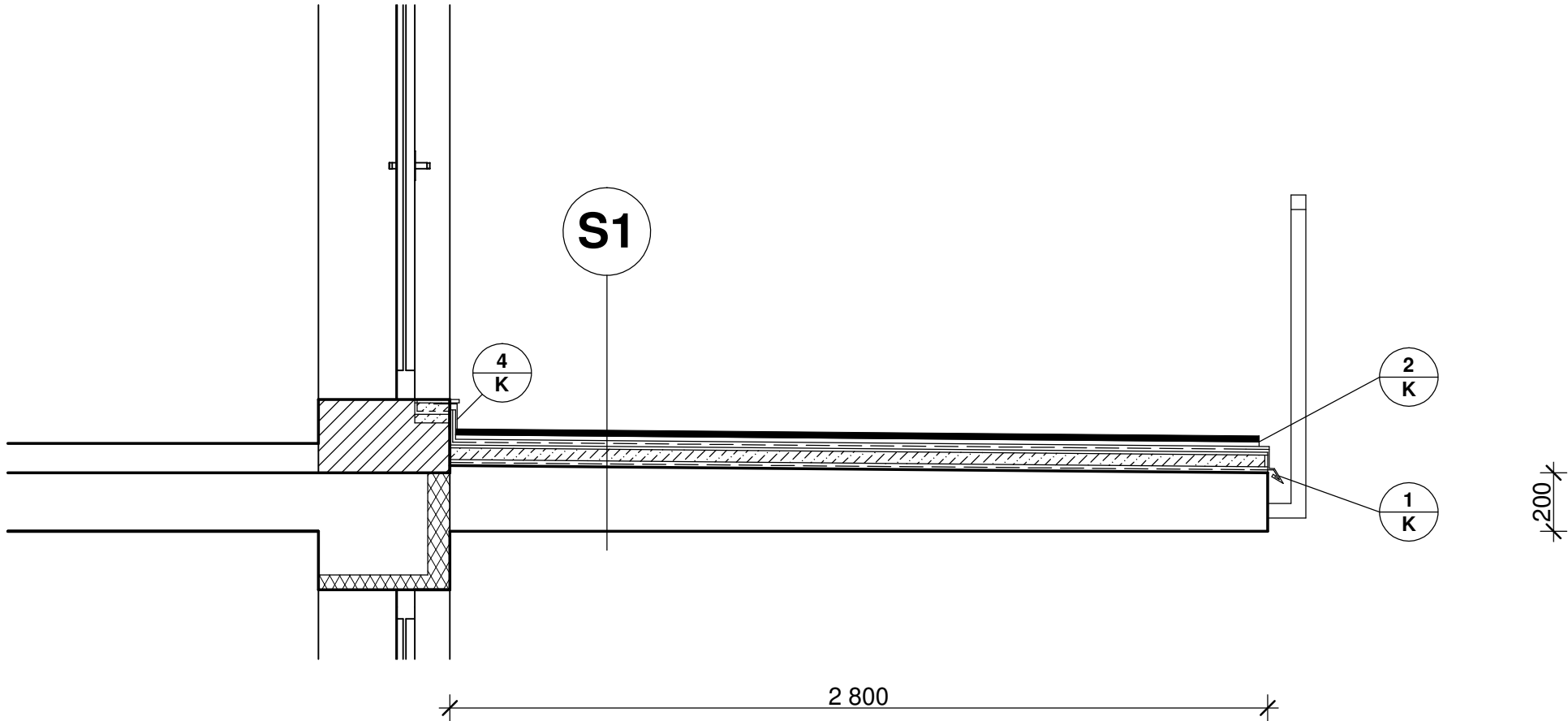


## Řez balkonem typu "B4"



**Skladba S1:**

- Keramická dlažba v imitaci betonové stěrky, tl. 2cm, pro pokládku bez lepení tj. na terče, rozměr 60x60cm, protiskluz R10
- Terče s pevnou výškou pro kladení dlažby na sucho,  
( do středu dlaždice 60x60 cm vložit doplňkový terč s hlavou bez křídýlek)
- Pod terče přířezy PVC-P folie
- Fólie z PVC-P (měkčený polyvinylchlorid) se skleněnou výztužnou vložkou určená ke stabilizaci přitížením (dlaždice), tl. 1,5mm
- Netkaná geotextilie zpevněná vpichováním ze 100% z polypropylenu se separační, ochranou, filtrační a zpevňovací funkcí, 500 g/m2
- Stávající skladba balkonu

KRESLIL		PROJEKTANT		ODP. PROJEKT		KONTROLOVAL		Ing. Milan Surovec Projektová činnost ve výstavbě Záhorovice 162, 687 71			
				Ing. Surovec		Ing. Surovec					
OBEC		Uherský Brod		KRAJ		Zlín					
INVESTOR		Město Uherský Brod, Masarykovo nám. 100, 688 01 Uherský Brod						DATUM		Červen 2019	
STAVBA:  Oprava balkonů na budově DPS č.p. 2467								STUPEŇ		PS	
								ZAKÁZKA		Su - 06/2019	
								FORMÁT		2 A4	
								MĚŘÍTKO		1 : 20	
OBSAH:  Řez balkonem typu "B4"								Č. VÝKRESU		Č. KOPIE	
								12			