


Vypracoval: Ing. Matúš Bližňák		HIP: Ing. Michal Žlebek		Generální projektant:	
Kontroloval: Ing. Tomáš Husník		Zodpovědný projektant: Ing. Tomáš Husník			
 17. listopadu 2172/15 708 00 Ostrava-Poruba					
Projekt	Infrastruktura pro elektromobilitu II, část 3 „Lokalita Vítkovická“				
Projektant profese	VŠB -TU Ostrava, Výzkumné energetické centrum	Zákaznické číslo 2020-437			
Investor	Dopravní podnik Ostrava a.s., Poděbradova 494/2 Moravská Ostrava 702 00 Ostrava	Stupeň PD	DPS	Paré	
Místo stavby	Vítkovická 3133/5, 702 00 Moravská Ostrava a Přívoz	Datum	02/2022		
Stavební objekt	SO 03 Rozvody NN, technologie balancování a nabíjení	Formát	A4		
Díl projektu		Měřítko	-		
Název dokumentu	Schéma rozvaděčů +RS11÷18	Číslo výkresu	437-20-6S3-14	Revize	0
© TATO DOKUMENTACE JE NAŠIM DUŠEVNÍM VLASTNICTVÍM. KOPIOVÁNÍ A JINÉ ROZŠIŘOVÁNÍ BEZ SOUHLASU VŠB - TUO VEC ENERGETICKÉ SLUŽBY JE PROTIPRÁVNÍ.					

Rozvaděč RS1

Funkce/účel:

Rozměry (v x š x h):

Materiál

Krytí:

Provedení:

Přívod

Soustava:

Ovládací napětí:

Rozvaděč balacovacího místa

600 x 380 x 210

oceloplechový

IP55/20

skříňový jednokřídlý (nerez V4A)

AYKY-J 5x35, 3 N PE 230/400 V TN-S 50 Hz

3 N PE 400 V TN-S 50 Hz

1 N PE 230 V TN-S 50 Hz

Vývody:

zdola

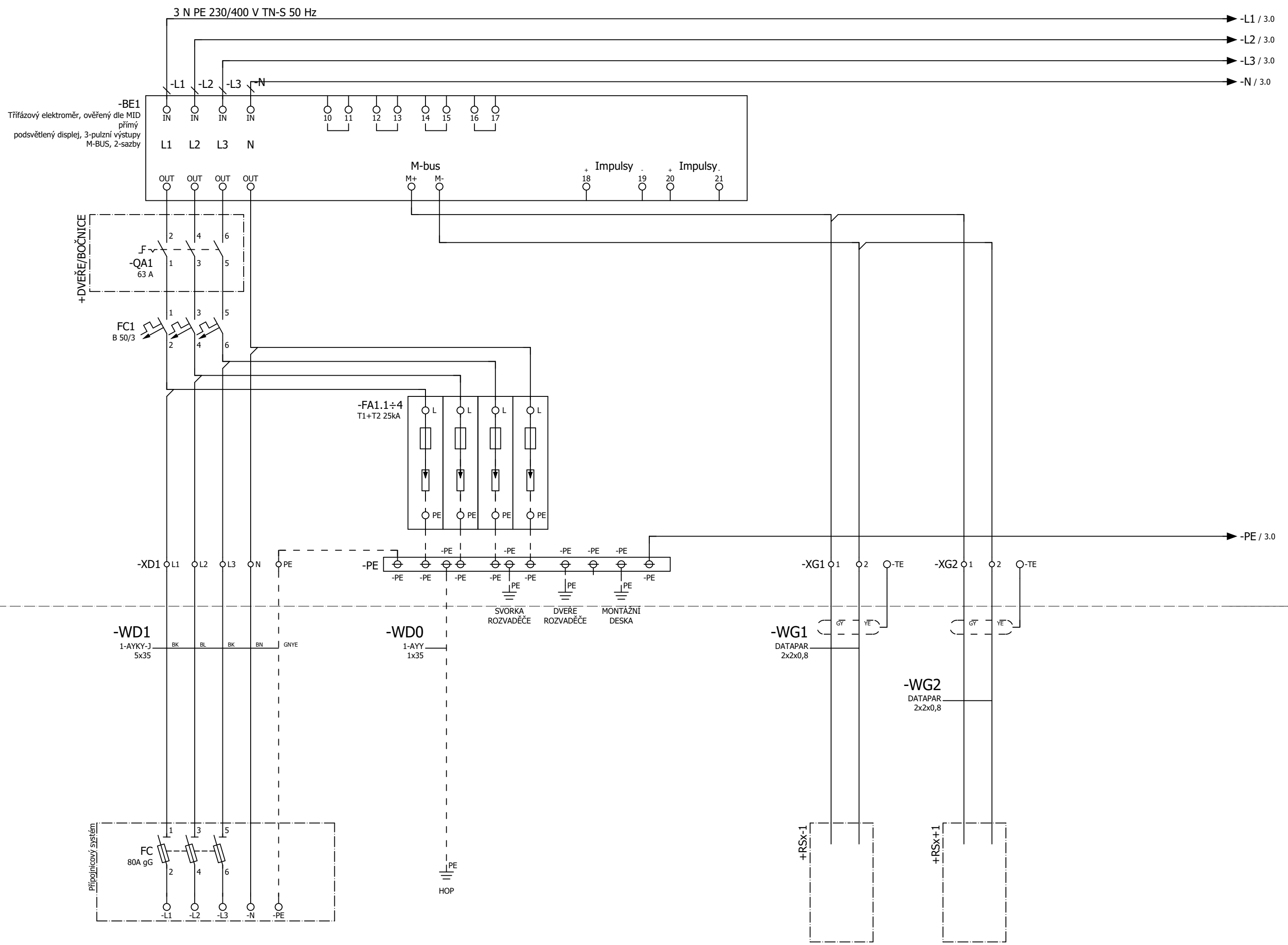
Jmenovitý proud:

80 A

Zkratový proud:

I_k'' 12,7 kA, I_{km} 18,5 kA, $i_o < 10kA$

			Datum	07.06.2022	Schéma rozvaděče +RS	POPIS +RS	Schéma rozvaděče +RS					
			Zprac..	Ing. Matuš Bližňák							List	1
			Zkontr.	Ing. Miroslav Šimášek							List	6
Změna	Datum	Název	Schválil	Ing. Tomáš Husník			=	+ RS				

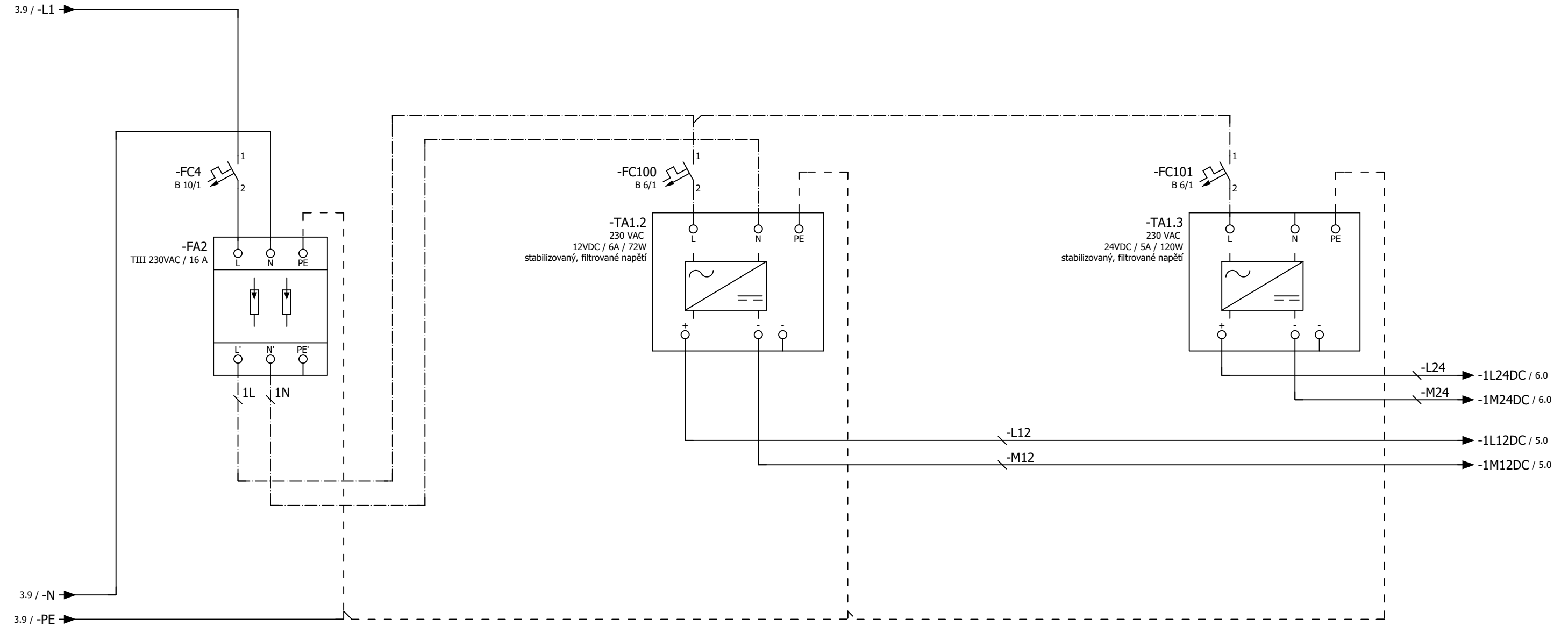


Datum	07.06.2022
Zprac..	Ing. Matuš Bližňák
Zkontr.	Ing. Miroslav Šimášek
Schválil	Ing. Tomáš Husník

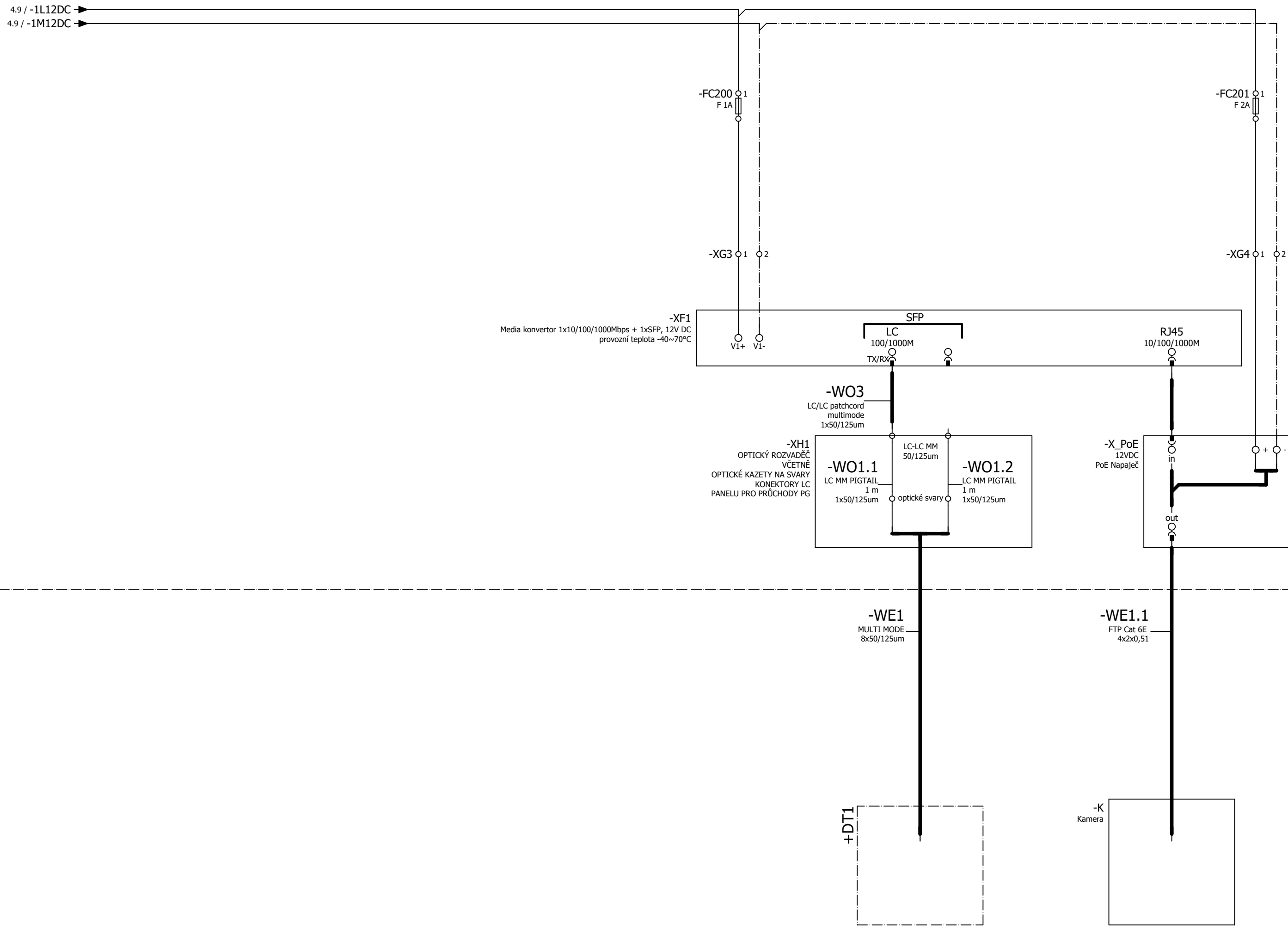
Schéma rozvaděče +RS

PRÍVOD NAPÁJENÍ

Schéma rozvaděče +RS		List	2
=	+ RS	List	6



			Datum	25.02.2022	Doplnění rozvaděče +R2	Vybavení rozvaděče		Doplnění rozvaděče +R2	
			Zprac..	Ing. Matuš Bližňák					
			Zkontr.	Ing. Miroslav Šimášek					
Změna	Datum	Název	Schválil	Ing. Tomáš Husník			=	+ RS	List 4
									List 6

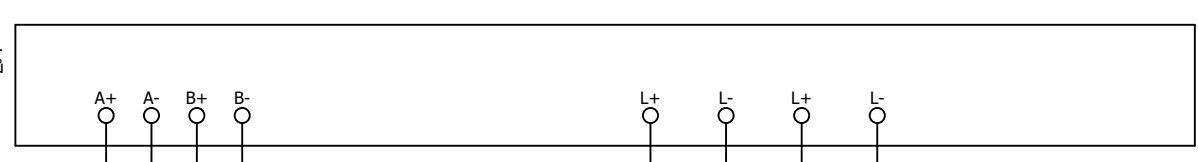


			Datum	25.02.2022	Doplnění rozvaděče +R2	Vybavení rozvaděče	Doplnění rozvaděče +R2			
			Zprac..	Ing. Matuš Bližňák			=	+ RS	List	5
			Zkontr.	Ing. Miroslav Šimášek					List	6
Změna	Datum	Název	Schválil	Ing. Tomáš Husník						

4.9 / -1L24DC →
4.9 / -1M24DC →

-FC301
F 2A

-XF1
Flexibilní adresovatelné zařízení určené ke sledování vstupů



-XD1 1 2

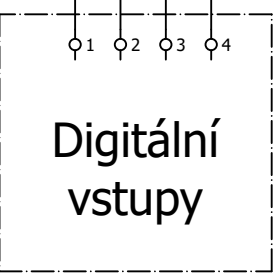
Kabely pro vnější vlivy: AA2-AA8, AB2-AB8, AC, AC2, AE1-AE6,
, AF1-AF3, AG1, AG2, AH1, AH2, AK1, AK2, AL,
, AN1, AN2, AP1, AQ1, AR1-AR3, AS1, AS2, BA4,
, BA5, BC1-BC3, BD1-BD4, BE1, BE2, CA1, CB1-CB3

-WE2
JXFE-V
2x2x0,8

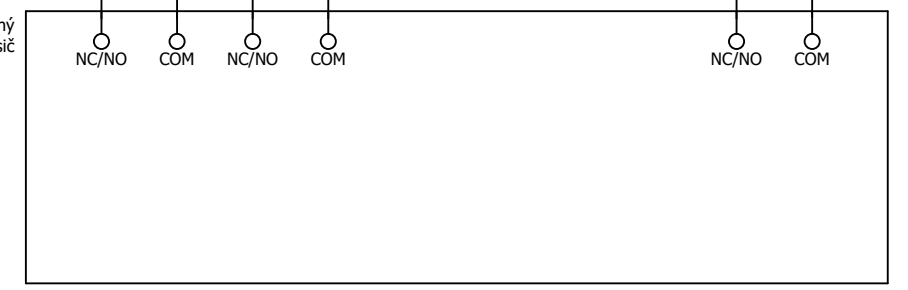
-WE3
JXFE-V
2x2x0,8

-WD1
1-CSKH-V180 P60R
2x1,5

+ÚSTŘEDNA EPS



IR plamenný hlásič



			Datum	25.02.2022	Doplnění rozvaděče +R2	Vybavení rozvaděče	Doplnění rozvaděče +R2			List	6
			Zprac..	Ing. Matuš Bližňák			=	+ RS		List	6
			Zkontr.	Ing. Miroslav Šimášek							
Změna	Datum	Název	Schválil	Ing. Tomáš Husník							