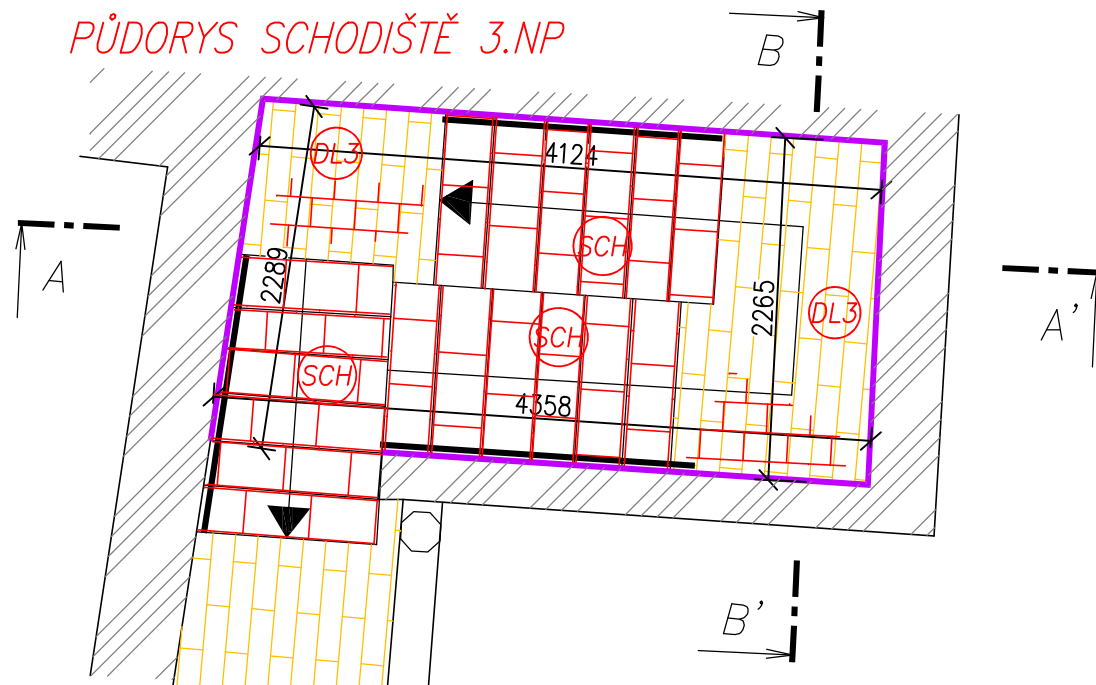
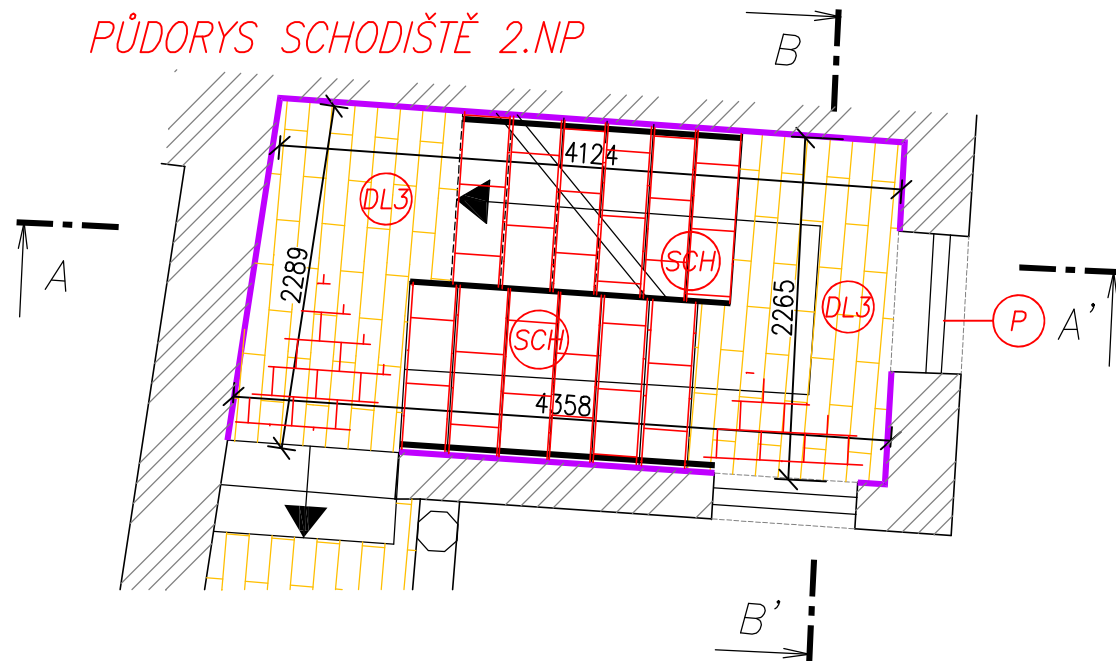


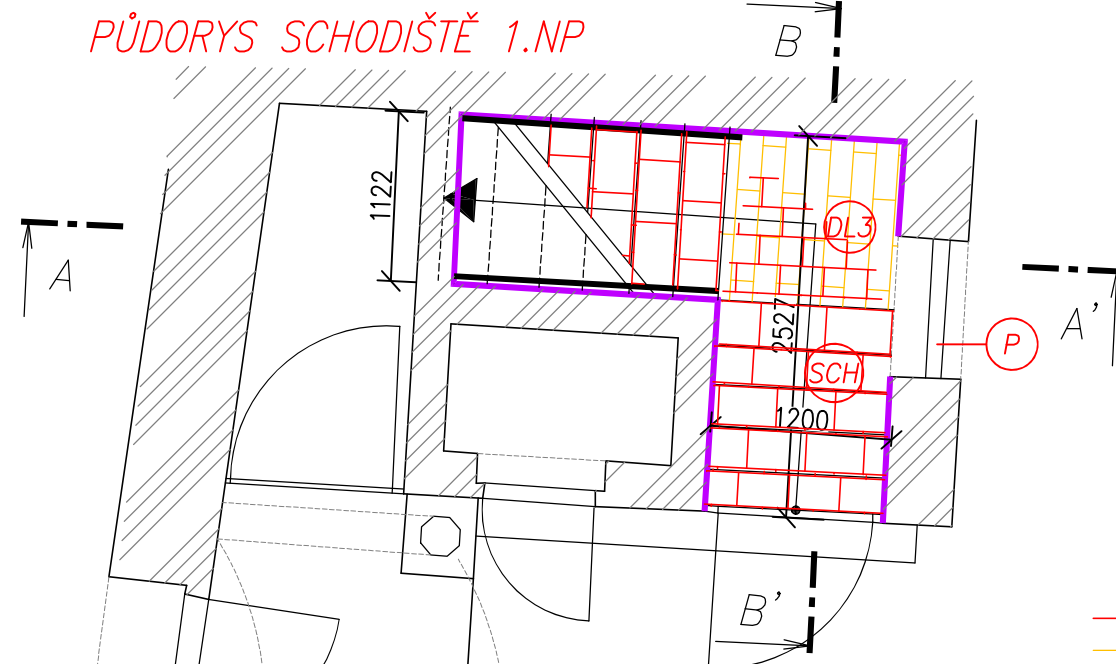
PŮDORYS SCHODIŠTĚ 3.NP



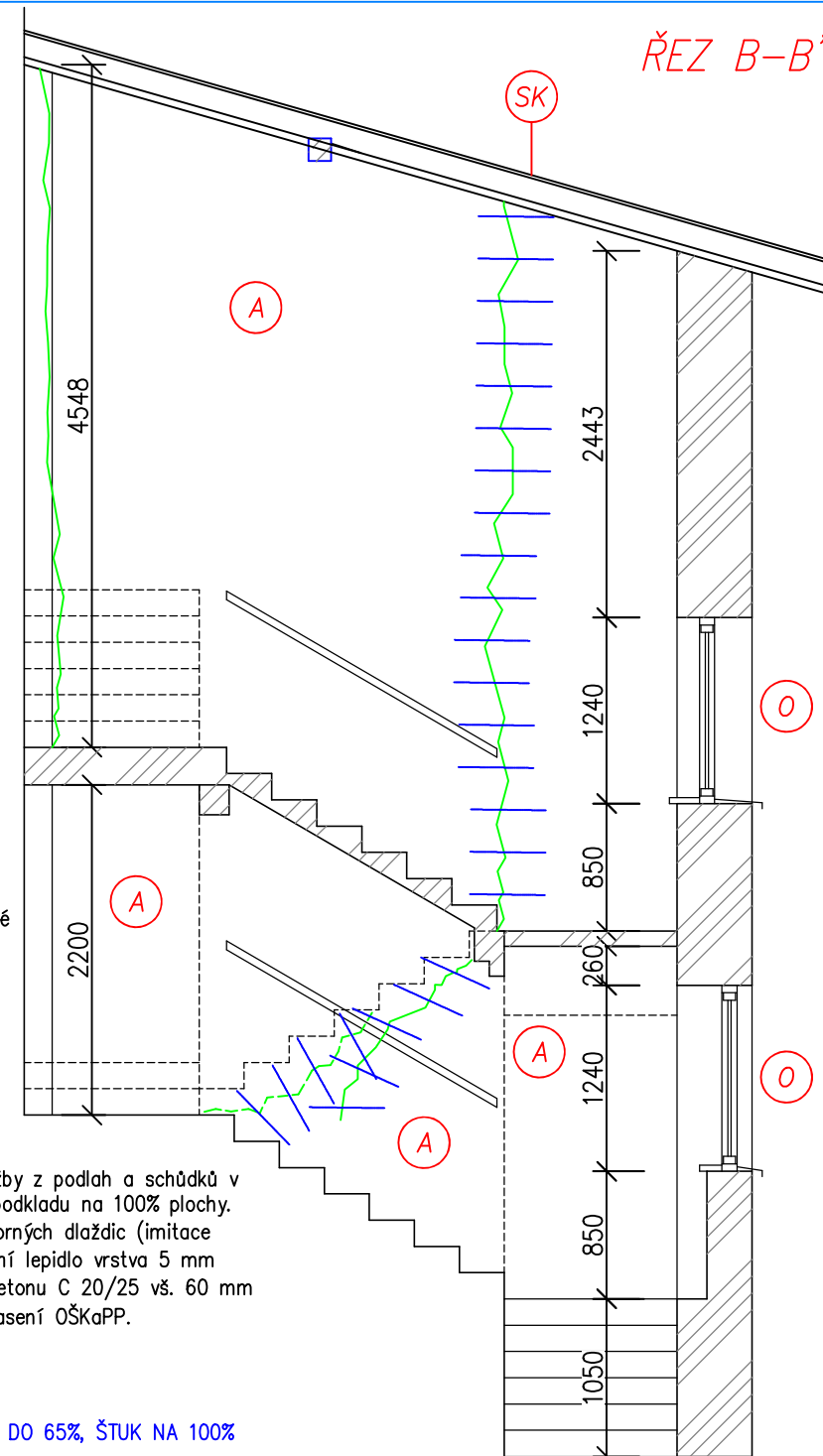
PŮDORYS SCHODIŠTĚ 2.NP



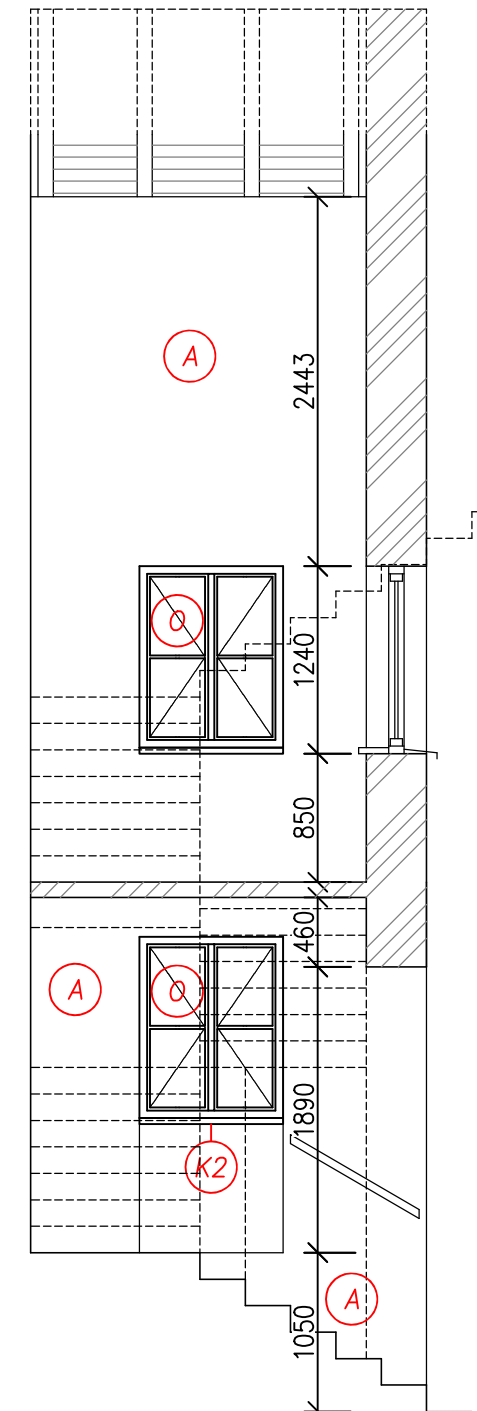
PŮDORYS SCHODIŠTĚ 1.NP



ŘEZ A-A'



ŘEZ B-B'



## LEGENDA:

## SCHODIŠTĚ

Narušení betonových částí, penetrace adhezním nátěrem. Vyrovnání podkladu betonem C 20/25. Stupnice budou obloženy schodovými dlaždicemi a podstupnice budou obloženy obkladovými pásky (imitace historické dlažby) na flexibilní lepidlo – odsouhlasení OŠKaPP. Soklové části provedeny z historické dlažby. Dojde ke změně úrovně podlah v ochozech, která bude mít vliv na výšky schodiškových stupňů. Stavební práce na schodišti musí být zahájeny po dokončení stavebních prací v ochozech.

## KERAMICKÉ DLAŽBY V OCHOZECH

Vytrhání (vybourání) stávající keramické dlažby z podlah a schůdků v ochozech včetně dlažbových soklů. Očištění podkladu na 100% plochy. Nová dlažba provedena z cihlových mrazuvzdorných dlaždic (imitace historické dlažby 250x160x25 mm) na flexibilní lepidlo vrstva 5 mm (včetně soklové části). Podklad proveden z betonu C 20/25 vř. 60 mm (přestěrkován flexibilním lepidlem) – odsouhlasení OŠKaPP.

## VNITŘNÍ OKENNÍ PARAPETY

výměna vnitřních parapetů

## OPRAVA VNĚJŠÍCH OMÍTEK ŠTUKOVÝCH, ČL.III, DO 65%, ŠTUK NA 100% PLOCHY

Otlučení omítek stávajících vnějších vápenocementových ve stupni složitosti fasády III, do 65 % plochy, budou odstraněny pouze nesoudržné a poškozené části omítky. Na plochách bez omítky vysekání a úprava spár zdiva cihelného. Očištění podkladu ručně drátěnými kartáči na 100% plochy. Očištění tlakovou vodou zdiva a omítek stěn na 100% plochy. Oprava vnějších omítek vápenocementových štukových ve stupni složitosti fasády III, do 65% plochy. Štuková vrstva omítky bude provedena po vyzrání jádrových vrstev omítky. Nátěr fasádní silikátový, 1x penetrace, 2x fasádní nátěr. Barva bílá lomená – odsouhlasení OŠKaPP. Před zahájením nátěrových prací budou na fasádě vysazeny barevné vzorky.

## STŘEŠNÍ KRYTINA

Přeložení střešní krytiny bobrovky. V důsledku malého spádu bude umístěna podstřešní fólie pod stávající dřevěné latě (latě budou v případě potřeby vyměněny). Rozsah opravy střešní krytiny dle výkresu "Oprava střešní krytiny".

## OPRAVA ZÁBRADLÍ


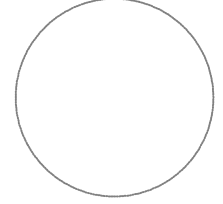
Kovové konstrukční prvky budou zbaveny nátěru a opatřeny novým nátěrem. V případě potřeby budou vyměněny. Dřevěné prvky (madla) budou vyměněny.

## STAHOVÁNÍ A SANACE TRHLIN

nerezové ocelové kleštiny

## NOVÉ KONSTRUKCE, PRVKY

## ODSTRAŇOVANÉ KONSTRUKCE, PRVKY

| INVESTOR  | PROJEKTANT STAVBY   | ČÍSLO PARÉ    | AUTORIZAČNÍ RAZÍTKO   |
|---|---|---------------|---|
| Znojemská Beseda<br>Masarykovo náměstí 449/22<br>66902 Znojmo 2 | <br>VODOHOSPODÁŘSKÁ A STAVEBNÍ PROJEKCE<br>U DOBKOVINY 5, 669 00 ZNOJMO<br>tel.: fax.: +420 515 244 102; e-mail: info@aquaprojekt.cz |               |  |
| DOKUMENTACE STAVBY  |   |               |   |
| HIP:  | Výpracoval:   | Petr Kuchařík | PROJEKTANT ČÁSTI PD   |
| Zodp. projektant:   | Ing. Petr Pokorný   | Kontrola:     | Ing. Petr Pokorný   |
| Místo stavby:   | ZNOJMO Ing. Petr Pokorný  |               |   |
| Kraj:   | Jihomoravský  |               |   |
| Katastrální území:  | ZNOJMO  |               |   |
| Název stavby:   | OPRAVA NÁDVORÍ V PROSTORECH<br>VSTUPU, AMBITU, WC, SCHODIŠTĚ A OCHOZŮ   |               |   |
| Název výkresu:  | SLEPIČÍ TRH č.p. 2<br>ZADÁVACÍ DOKUMENTACE<br>SCHODIŠTĚ   |               |   |
| Formát:   |   |               | 2 x A4  |
| Datum:  |   |               | 5/2021  |
| Stupeň:   |   |               | DS  |
| Číslo zakázky:  |   |               | 202126  |
| Měřítko:  |   |               | 1 : 100   |
| Číslo výkresu:  |   |               |   |