

BŘEZEN 2021  
MĚSTO KYJOV

ČERNÁ  
ARCHITEKTURA

# PROSTOR PŘED KNIHOVNOU

# PROSTOR PŘED KNIHOVNOU

Investor: město Kyjov

Místo: tř. Komenského, Kyjov

Návrh: Ing.arch. Martina Černá

Vizualizace: Ing.arch. Martina Patočková

Datum: 03/2021

**ČERNÁ** ARCHITEKTURA

Ing.arch. Martina Černá

IČ: 75686805

info@cerna-architektura.cz

www.cerna-architektura.cz

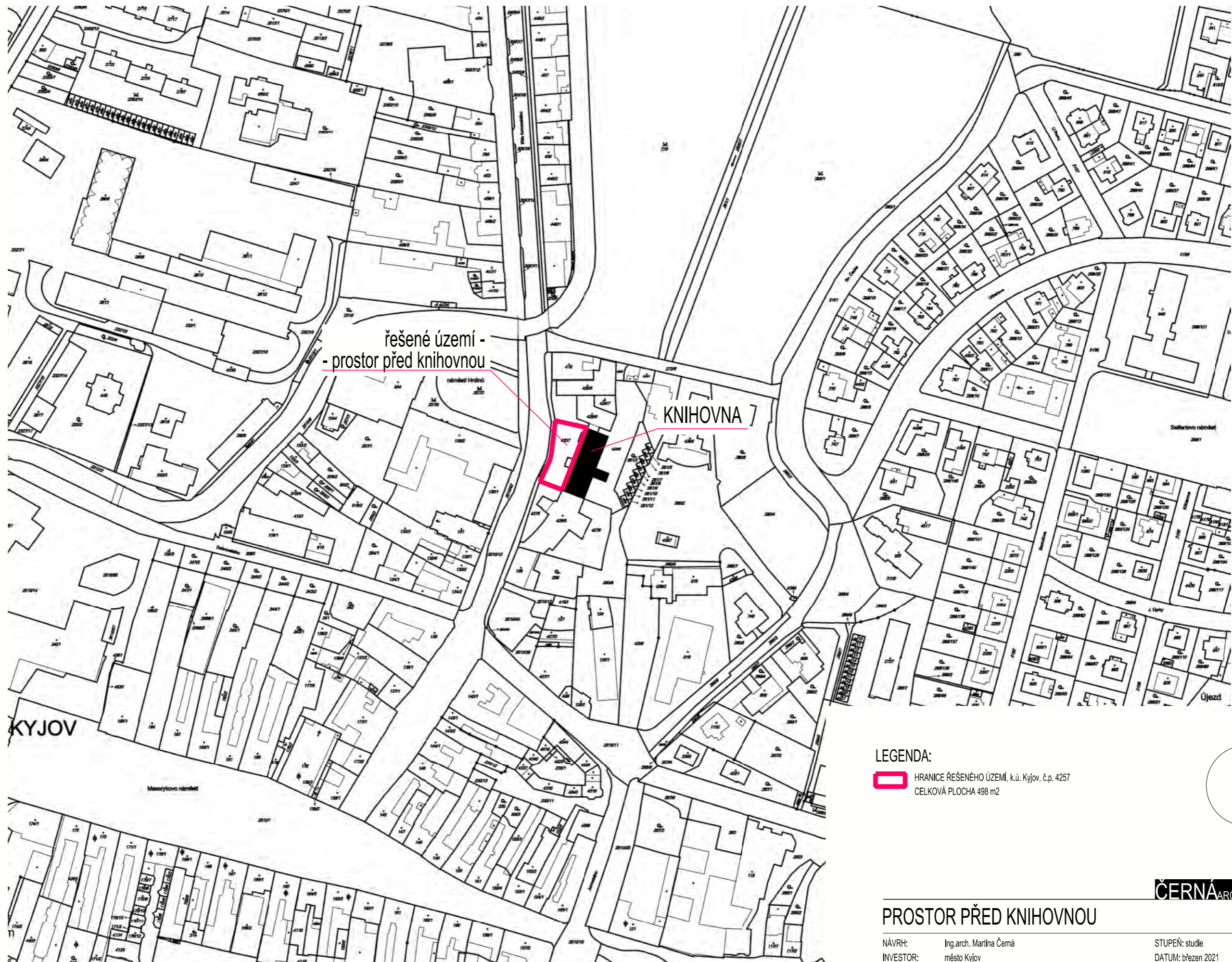
tel.: +420 775229917

## OBSAH

01	SITUACE - ŠIRŠÍ VZTAHY	1 : 2000
02	SITUACE - STÁVAJÍCÍ STAV	1 : 500
03	SITUACE - NÁVRH	1 : 120
04	VIZUALIZACE	
05	SITUACE - NÁVRH - PROPOJENÍ S PROSTOREM PŘED FÚ	1 : 200
06	VIZUALIZACE - PROPOJENÍ S PROSTOREM PŘED FÚ	

## DOPLNĚNÍ STUDIE (02/2022)

07	SITUACE - NÁVRH S RAMPOU	1 : 100
08	NÁVRH RAMPY	1 : 100




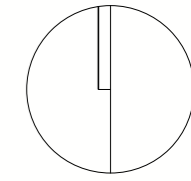
řešené území -  
- prostor před knihovnou

KNIHOVNA

KYJOV

LEGENDA:

 HRANICE ŘEŠENÉHO ÚZEMÍ, k.ú. Kyjov, č.p. 4257  
CELKOVÁ PLOCHA 498 m<sup>2</sup>



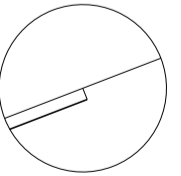
**ČERNÁ** ARCHITEKTURA

PROSTOR PŘED KNIHOVNOU

NÁVRH: Ing.arch. Martina Černá  
INVESTOR: město Kyjov  
MÍSTO STAVBY: tř. Komenského, Kyjov

STUPEŇ: studie  
DATUM: březen 2021  
MĚŘÍTKO: 1 : 2000

SITUACE - ŠIRŠÍ VZTAHY



**POZNÁMKY :**  
 - GEODETICKÉ ZAMĚŘENÍ STÁVAJÍCÍHO STAVU NENÍ SOUČÁSTÍ TĚTO DOKUMENTACE

**ČERNÁ** ARCHITEKTURA

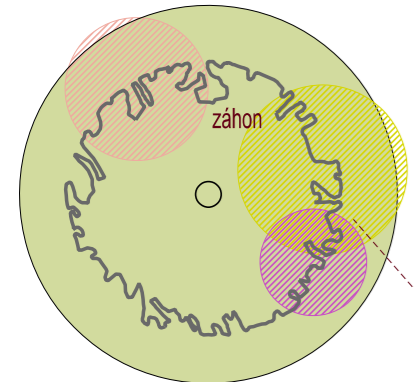
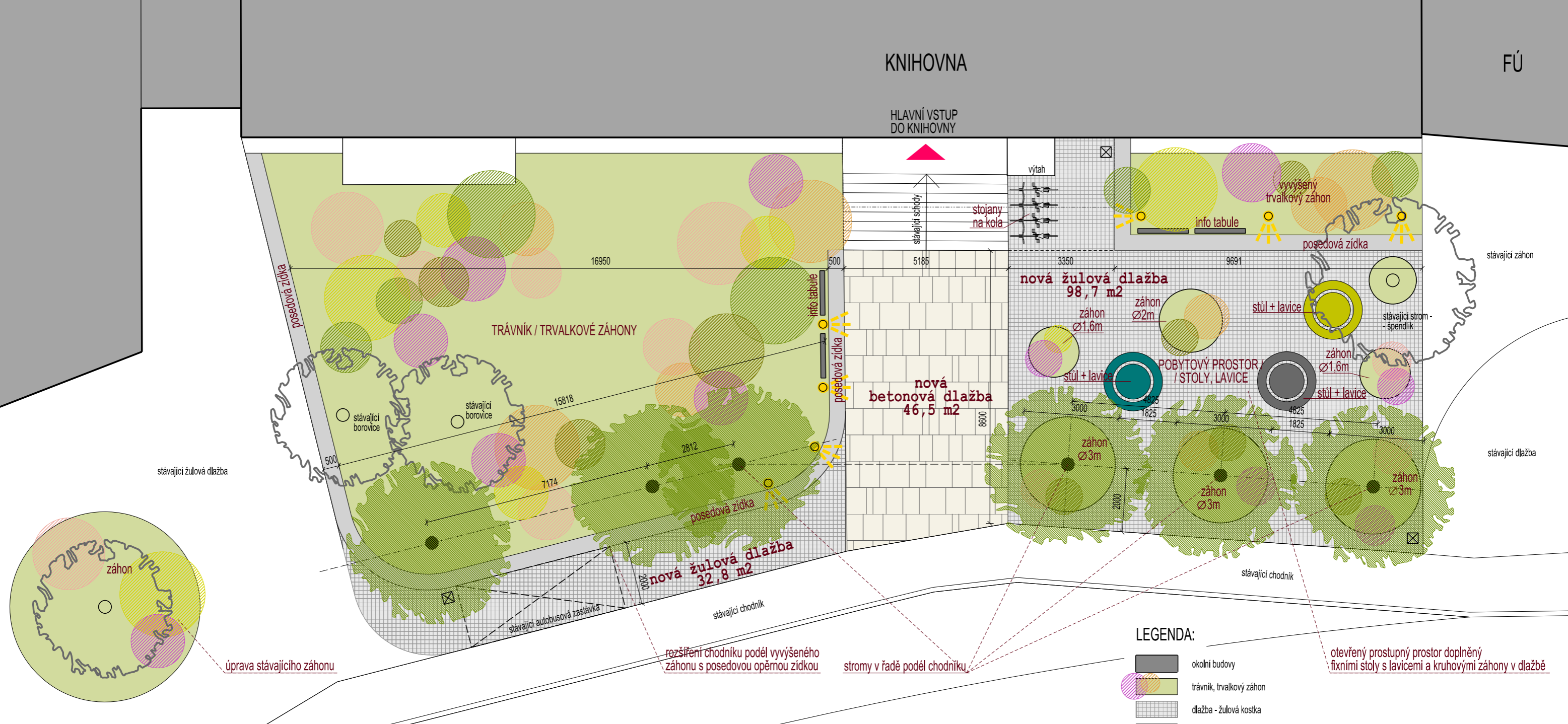
## PROSTOR PŘED KNIHOVNOU

NÁVRH: Ing.arch. Martina Černá  
 INVESTOR: město Kyjov  
 MÍSTO STAVBY: tř. Komenského, Kyjov

STUPEŇ: studie  
 DATUM: březen 2021  
 MĚŘÍTKO: 1 : 500

**SITUACE - STÁVAJÍCÍ STAV**

HLAVNÍ VSTUP DO KNIHOVNY



LEGENDA:

- okolí budovy
- trávnik, trvalkový záhon
- dlažba - žulová kostka
- betonová dlažba
- stávající stromy
- nové stromy
- osvětlení - nízké parkové svítidlo
- odpadkový koš, info tabule, stojany na kola
- otevřený přístupný prostor doplněný fixními stoly s lavicemi a kruhovými záhony v dlažbě

POZNÁMKY :

- NÁVRH NOVÉ AUTOBUSOVÉ ZASTÁVKY NENÍ SOUČÁSTÍ TÉTO STUDIE
- NÁVRH ZELENÉ A VYBĚR ROSTLIN NENÍ SOUČÁSTÍ TÉTO STUDIE
- VEŠKERÉ DETAILY, POPISY MATERIÁLŮ A VÝPISY PRVKŮ NEJSOU SOUČÁSTÍ TÉTO STUDIE A BUDOU UPŘESNĚNY V DALŠÍ FÁZI PROJEKTOVÉ DOKUMENTACE

ČERNÁ ARCHITEKTURA

PROSTOR PŘED KNIHOVNOU

NÁVRH: Ing.arch. Martina Černá  
 INVESTOR: město Kyjov  
 MÍSTO STAVBY: tř. Komenského, Kyjov

STUPEŇ: studie  
 DATUM: březen 2021  
 MĚŘÍTKO: 1 : 120

SITUACE - NÁVRH

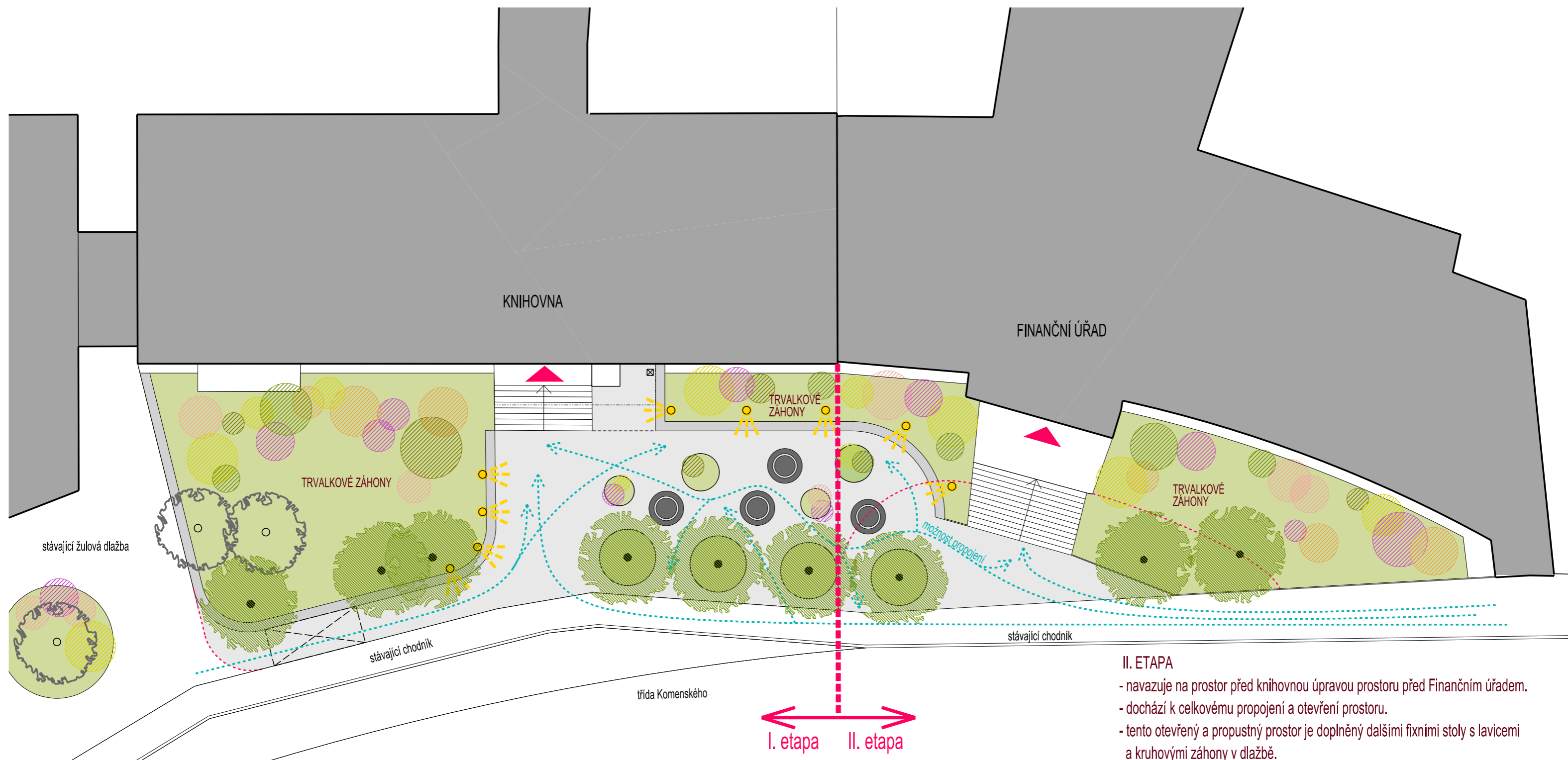


## PROSTOR PŘED KNIHOVNOU

NÁVRH: Ing.arch. Martina Černá  
INVESTOR: město Kyjov  
MÍSTO STAVBY: tř. Komenského, Kyjov

STUPEŇ: studie  
DATUM: březen 2021

VIZUALIZACE

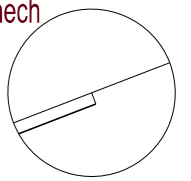


## II. ETAPA

- navazuje na prostor před knihovnou úpravou prostoru před Finančním úřadem.
- dochází k celkovému propojení a otevření prostoru.
- tento otevřený a propustný prostor je doplněn dalšími fixními stoly s lavicemi a kruhovými záhony v dlažbě.
- stromy v řadě podél chodníku opticky prostor uzavírají a zároveň stíní.
- celý prostor je ohrančený okrasnou zelení na vyvýšených záhonech s posedovou opěrnou zídkou.

## POZNÁMKY :

- NÁVRH NOVÉ AUTOBUSOVÉ ZASTÁVKY NENÍ SOUČÁSTÍ TÉTO STUDIE
- POZEMEK PŘED FÚ NEJSOU V MAJETKU MĚSTA (p.č. 4275 - Generální finanční ředitelství, Lazarská 15/7, Nové Město, 11000 Praha 1)
- NÁVRH ZELENÉ A VÝBĚR ROSTLIN NENÍ SOUČÁSTÍ TÉTO STUDIE
- VEŠKERÉ DETAILY, POPISY MATERIÁLŮ A VÝPISY PRVKŮ NEJSOU SOUČÁSTÍ TÉTO STUDIE A BUDOU UPŘESNĚNY V DALŠÍ FÁZI PROJEKTOVÉ DOKUMENTACE



**ČERNÁ** ARCHITEKTURA

## PROSTOR PŘED KNIHOVNOU

NÁVRH: Ing.arch. Martina Černá  
 INVESTOR: město Kyjov  
 MÍSTO STAVBY: tř. Komenského, Kyjov

STUPEŇ: studie  
 DATUM: březen 2021  
 MĚŘÍTKO: 1 : 200

SITUACE - NÁVRH - PROPOJENÍ S PROSTOREM PŘED FÚ



## PROSTOR PŘED KNIHOVNOU

NÁVRH: Ing.arch. Martina Černá  
INVESTOR: město Kyjov  
MÍSTO STAVBY: tř. Komenského, Kyjov

STUPEŇ: studie  
DATUM: březen 2021

VIZUALIZACE - II. ETAPA - PROPOJENÍ S PROSTOREM PŘED FÚ

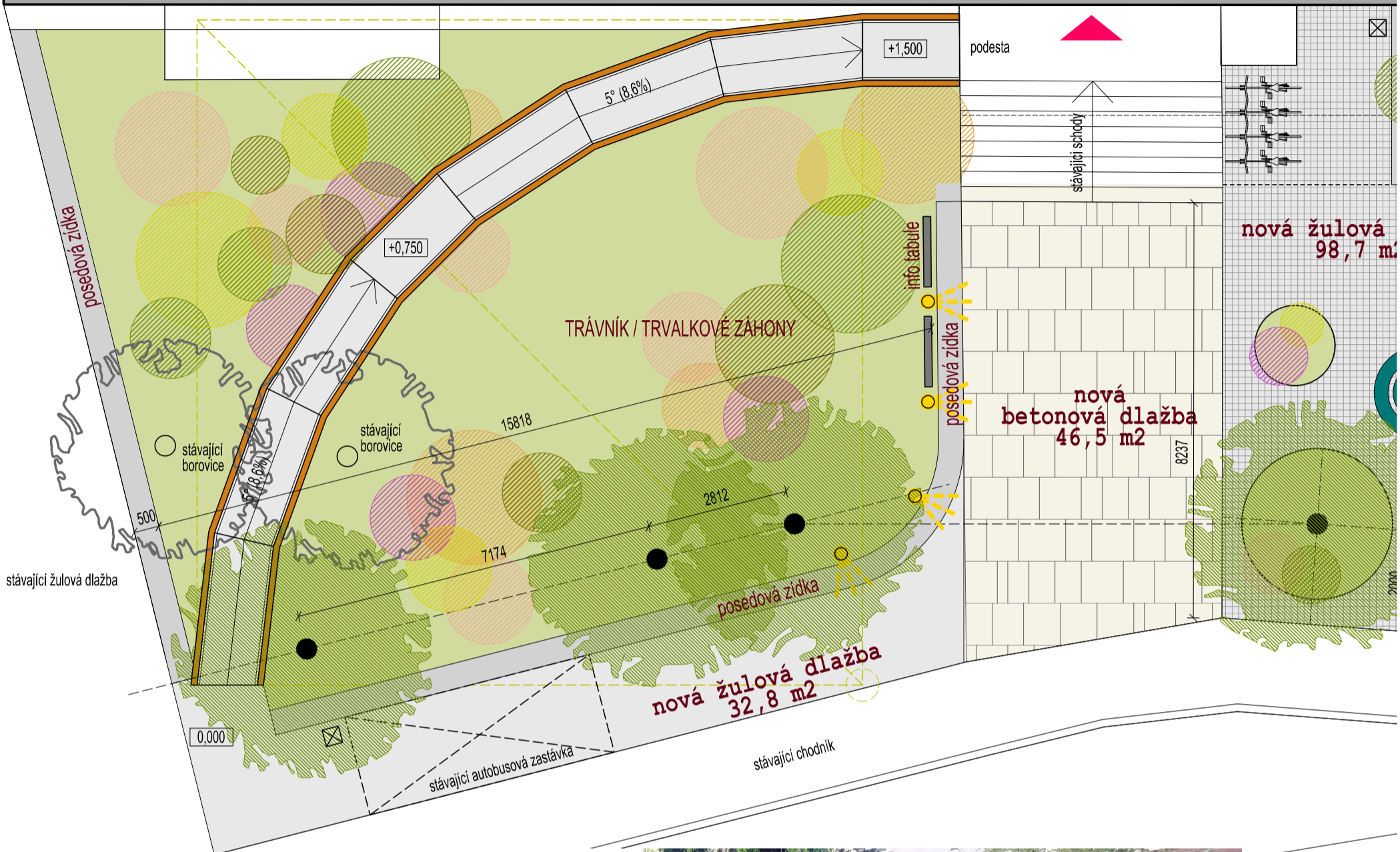


ČERNO  
ARCHITEKTURA

JUNOR 2022  
MĚSTO KYJOV

# RAMPA

- DOPLNĚNÍ STUDIE



### PŘÍSTUPOVÁ RAMPA DO KNIHOVNY

Navržená rampa tvoří alternativní cestu k hlavnímu vstupu do knihovny. Stávající hlavní vstup je vyvýšený o cca 1,5m nad úroveň chodníku, výškový rozdíl překonává stávající venkovní schodiště. Jako bezbariérová alternativa vstupu je navržena nová rampa do tvaru oblouku - čtvrtkruhu. Na rampu se nastupuje na chodníku u komunikace - vedle stávající autobusové zastávky. Rampa vede mezi stromy a nad navrženými okrasnými záhony až k vstupní podestě před hlavními dveřmi do knihovny. Rampa je navržena se sklonem 8,6%, což odpovídá požadavkům na bezbariérové užívání stavby. Kvůli délce 17,5m je uprostřed rampy navržena podesta.

Tvaru oblouku je dosaženo seskládáním jednotlivých lichoběžníkových segmentů nosné konstrukce a prvků podlahy. Nosná konstrukce rampy je navržena jako jednoduchá kovová konstrukce z profilů z pozinkované oceli, které jsou kotveny do země základovými patkami. Podlaha je tvořena protiskluzovým ocelovým pororoštem, zábradlí je také ocelové. Celá rampa je z obou boků oplášťena modřínovými hranoly kladenými svisle na vodorovný dřevěný rošt - rampa tak není podchozí.

Návrh rampy doplňuje studii zpracovanou v roce 2021 - "Prostor před knihovnou".

Součástí studie není statické posouzení rampy, řešení základů ani detailní konstrukční řešení.

**POZNÁMKY :**  
- DOPLNĚNÍ STUDIE Z r. 2021 - "PROSTOR PŘED KNIHOVNOU"

**ČERNÁ** ARCHITEKTURA

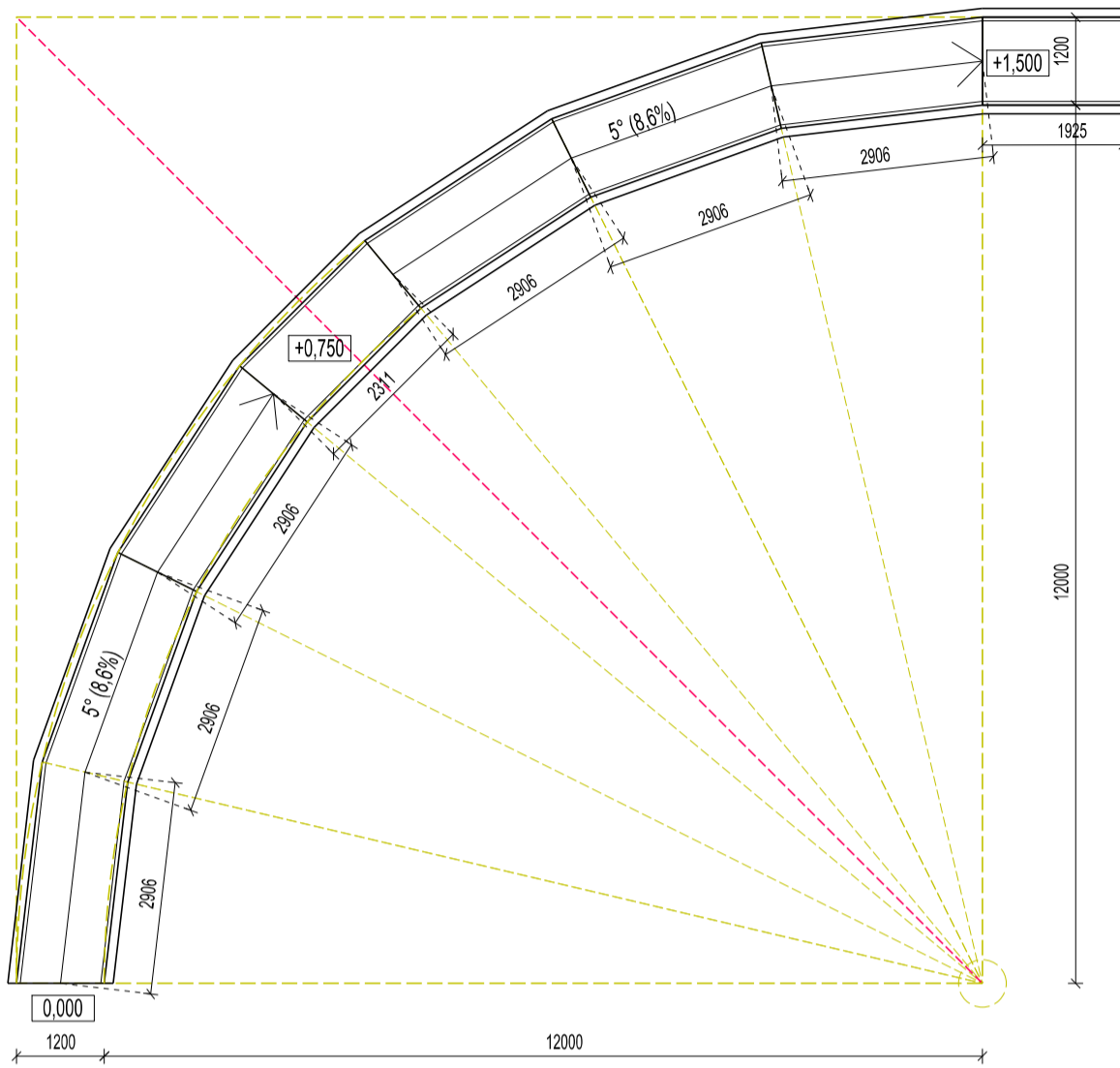
### PROSTOR PŘED KNIHOVNOU

NÁVRH: Ing.arch. Martina Černá  
INVESTOR: město Kyjov  
MÍSTO STAVBY: tř. Komenského, Kyjov

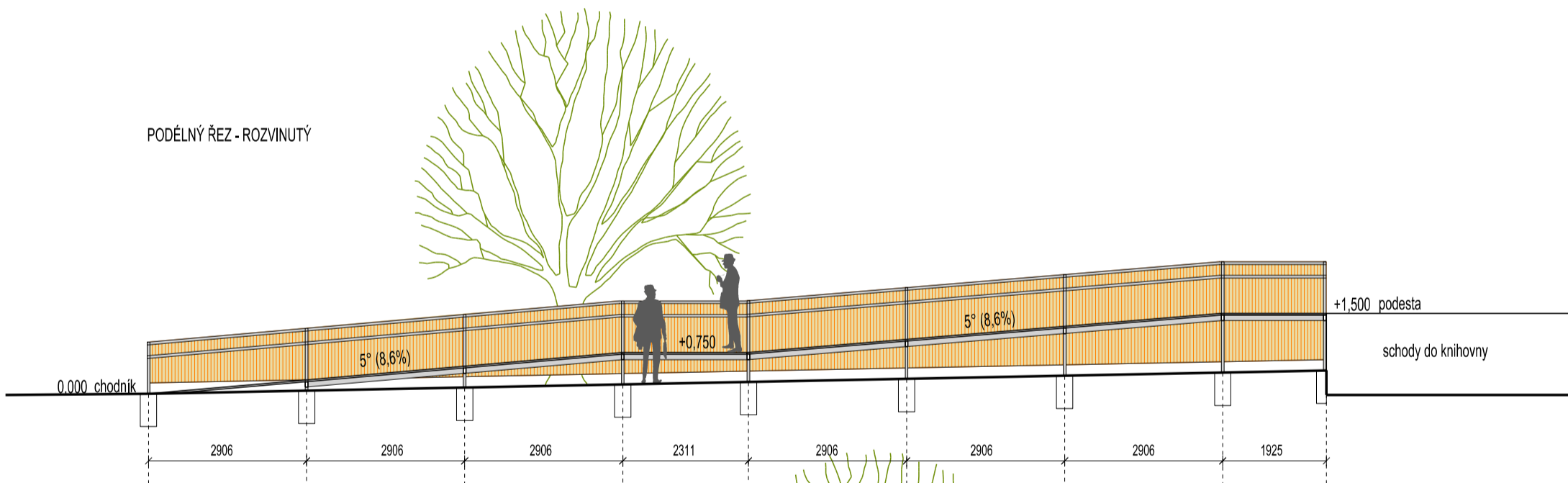
STUPEŇ: studie  
DATUM: únor 2022  
MĚŘÍTKO: 1 : 100

### SITUACE - NÁVRH S RAMPOU

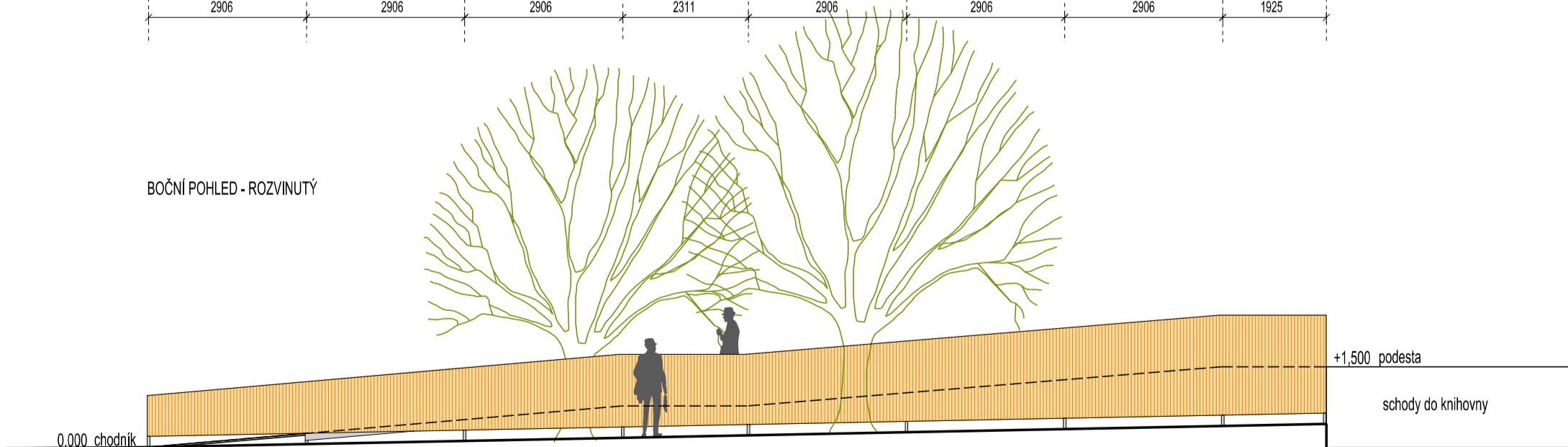
PŮDORYS



PODÉLNÝ ŘEZ - ROZVINUTÝ



BOČNÍ POHLED - ROZVINUTÝ



POZNÁMKY :

- DOPLNĚNÍ STUDIE Z r. 2021 - "PROSTOR PŘED KNIHOVNOU"

ČERNÁ ARCHITEKTURA

PROSTOR PŘED KNIHOVNOU

NÁVRH: Ing.arch. Martina Černá  
 INVESTOR: město Kyjov  
 MÍSTO STAVBY: tř. Komenského, Kyjov

STUPEŇ: studie  
 DATUM: únor 2022  
 MĚŘÍTKO: 1 : 100

NÁVRH RAMPY