

TECHNICKÝ POPIS

WORKOUTOVÁ HŘIŠTĚ - 2022

INVESTOR: Město Znojmo, Obroková 1/12, 669 02 Znojmo

Identifikační údaje:

A. Název stavby

Workoutová hřiště - 2022

A.1. Místo stavby

1. Základní škola JUDr. Josefa Mareše a Mateřská škola (Sestava č. 1)

Klášterní 2, 669 02 Znojmo

Katastrální území: Znojmo-Louka

Parcelní číslo: 150/20

2. Základní škola a Mateřská škola, Znojmo (Sestava č. 1)

Pražská 2808/98, 669 02 Znojmo

Katastrální území: Znojmo-město

Parcelní číslo: 3650/18

3. Oblekovice

Katastrální území: Oblekovice (Sestava č. 2)

Parcelní číslo: 1255

A.2. Předmět dokumentace

Předmětem dokumentace je umístění workoutových sestav ve vybraných lokalitách. Jedná se o trvalé stavby. Workoutová hřiště budou sloužit pro sportovní aktivity.

A.3. Údaje o stavebníkovi

Jméno: Město Znojmo

IČ: 00 29 38 81

Adresa: Obroková 1/12, 669 02 Znojmo

B. Popis stavby

Workoutové sestavy budou konstruovány v souladu s normou ČSN EN 16630, která stanovuje podmínky pro konstrukci trvale instalovaného fitness vybavení pro venkovní použití.

Součástí sestav budou v ochranné zóně umístěné speciální dopadové plochy ze zatravnovacích rohoží. Tyto dopadové plochy budou vyrobeny v souladu s normou ČSN EN 1177, která stanovuje požadavky na povrchy vyžadující potřebu tlumit nárazy.

Veškeré zařízení bude dimenzováno s ohledem na dlouhodobou životnost a odolnost proti vandalismu.

Konstrukce workoutové sestavy bude vyrobena z konstrukční oceli. Hlavní stojky budou tvořit čtvercové profily o min. rozměru 100x100 mm ukotvené do betonových patek. Hrazdy budou vyrobeny z nerezové oceli. Ostatní kovové konstrukce budou opatřené žárovým zinkováním a následně vypalovaným práškovým lakem komaxit v odstínu RAL. Lavice budou vyrobeny z modřínových desek o min. tloušťce 40 mm (příp. z HDPE o min. tloušťce 19 mm). Spoje budou uvnitř konstrukcí, příp. budou použity objímky s možností regulovat výšky prvků. Spojovací materiál bude pozinkovaný nebo nerezový (bezpečnostní šrouby s WO podložkami) pevnostní třídy min. 10.9.

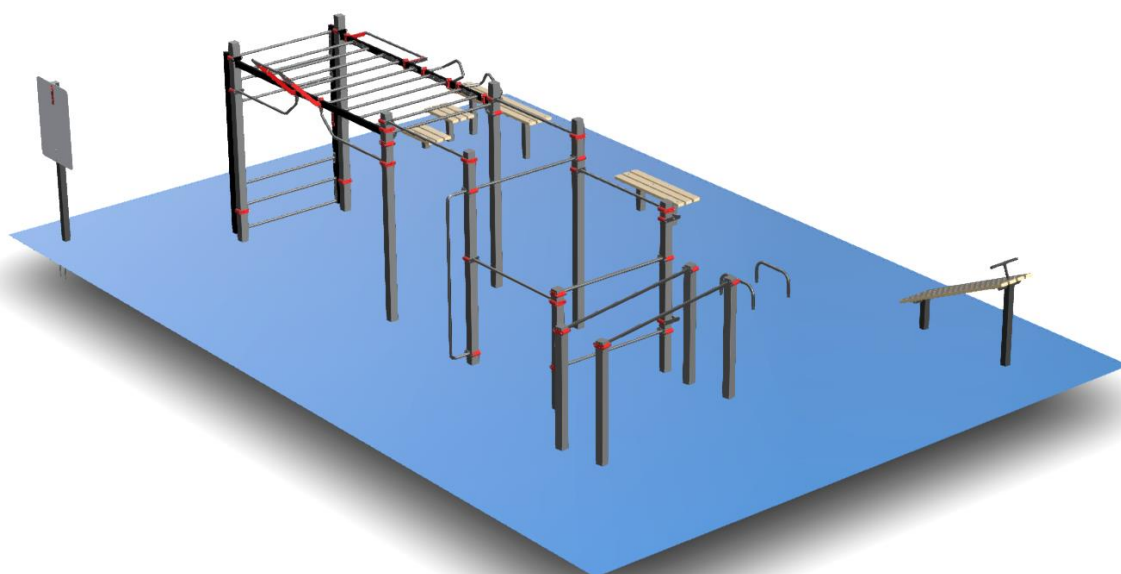
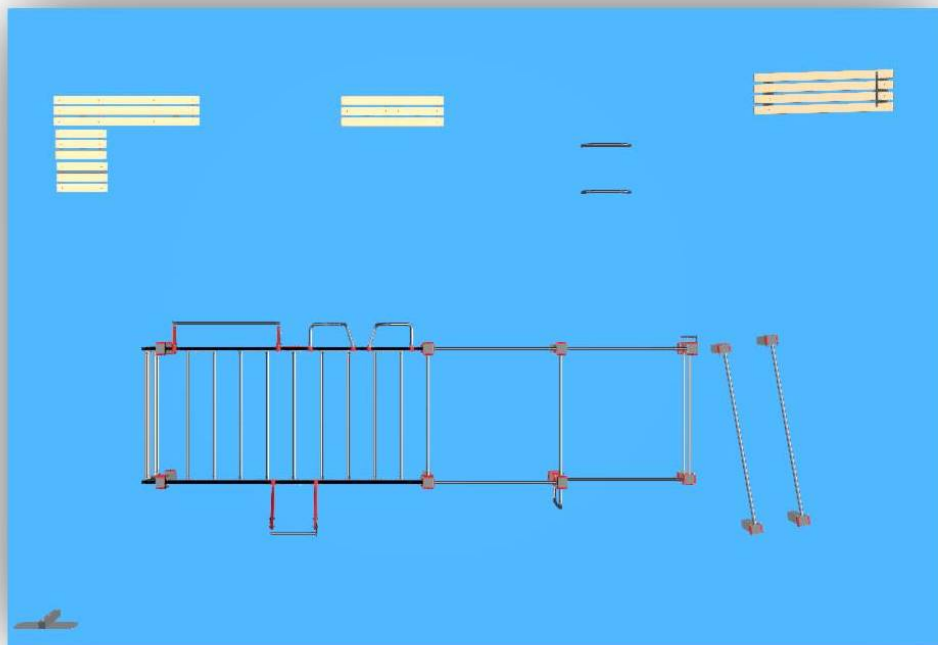
Sestava č. 1: tato sestava bude umístěna na vybraných zatravněných plochách v areálech výše uvedených základních škol a bude obsahovat tyto cvičební prvky: 6x Hrazda, 1x Monkey Bar, 1x Žebřiny, 1x Svislá hrazda, 1x Půlená hrazda, 1x Držák kruhů, 1x Multibar, 1x Human Flag, 1x Trojitě bradla, 1x Stupňovaná lavice L, 1x Stupňovaná lavice U, 1x Šikmá lavice, 1x Stalky single, 1x Informační tabule.

Ochranná zóna: min. 81 m²

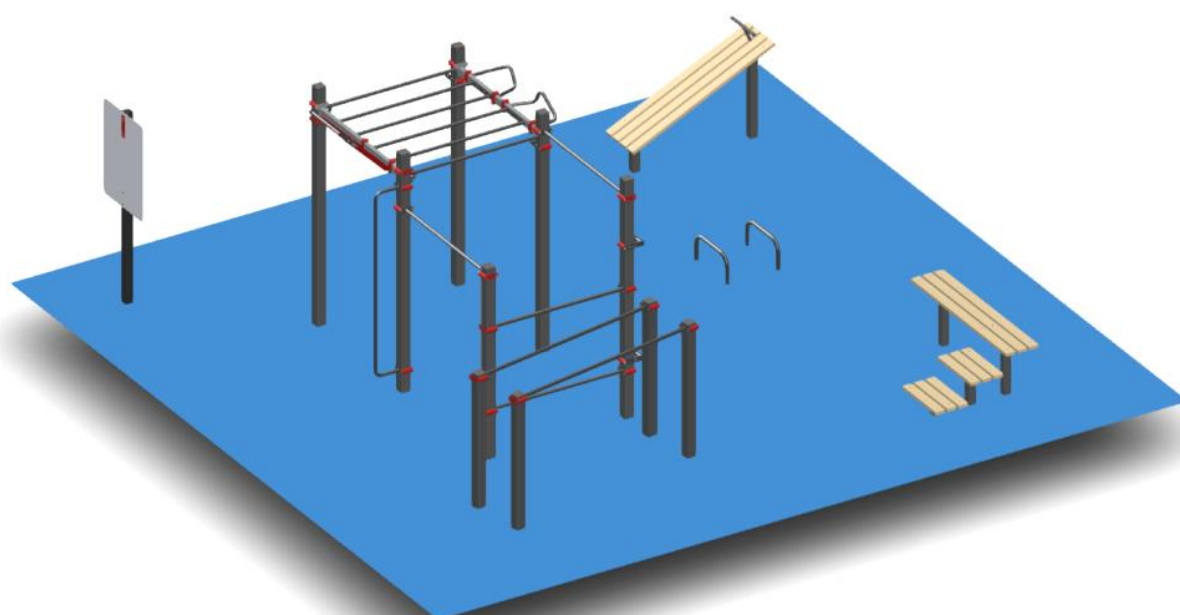
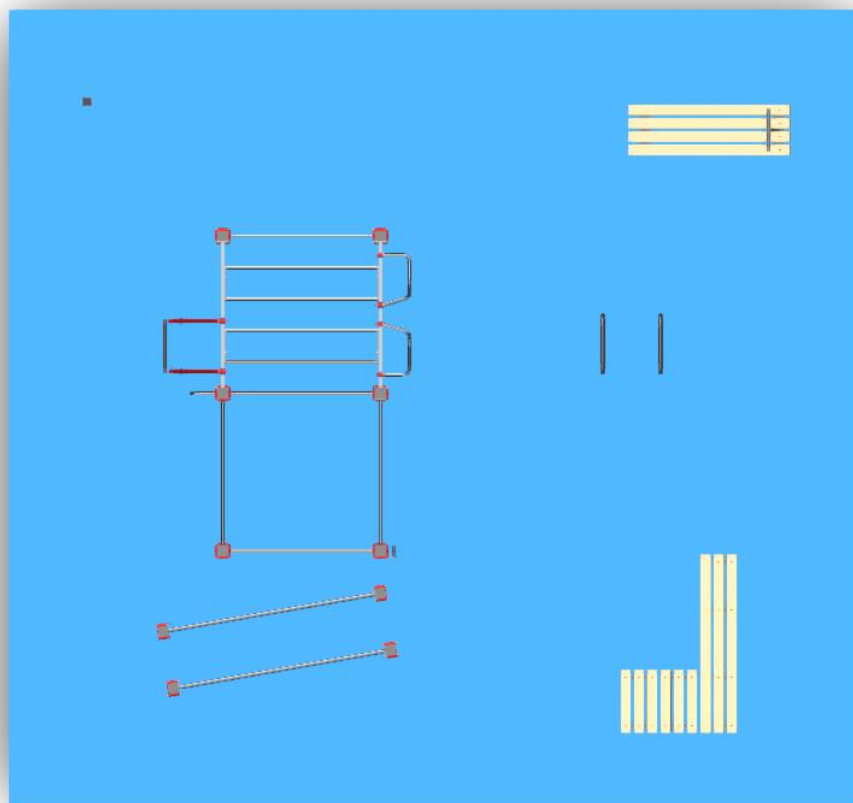
Sestava č. 2: tato sestava bude umístěna na vybrané zatravněné ploše v Oblekovicích a bude obsahovat tyto cvičební prvky: 3x Hrazda, 1x Monkey Bar, 1x Svislá hrazda, 1x Držák kruhů, 1x Multibar, 1x Human Flag, 1x Trojitě bradla, 1x Stupňovaná lavice L, 1x Šikmá lavice, 1x Stalky single, 1x Informační tabule.

Ochranná zóna: min. 60 m²

SESTAVA Č. 1 - ZŠ JUDR. MAREŠE, ZŠ PRAŽSKÁ



SESTAVA Č. 2 - OBLEKOVICE



1:1161

ZS JUDR. MAREŠE

5m

2m

16m

1:1161

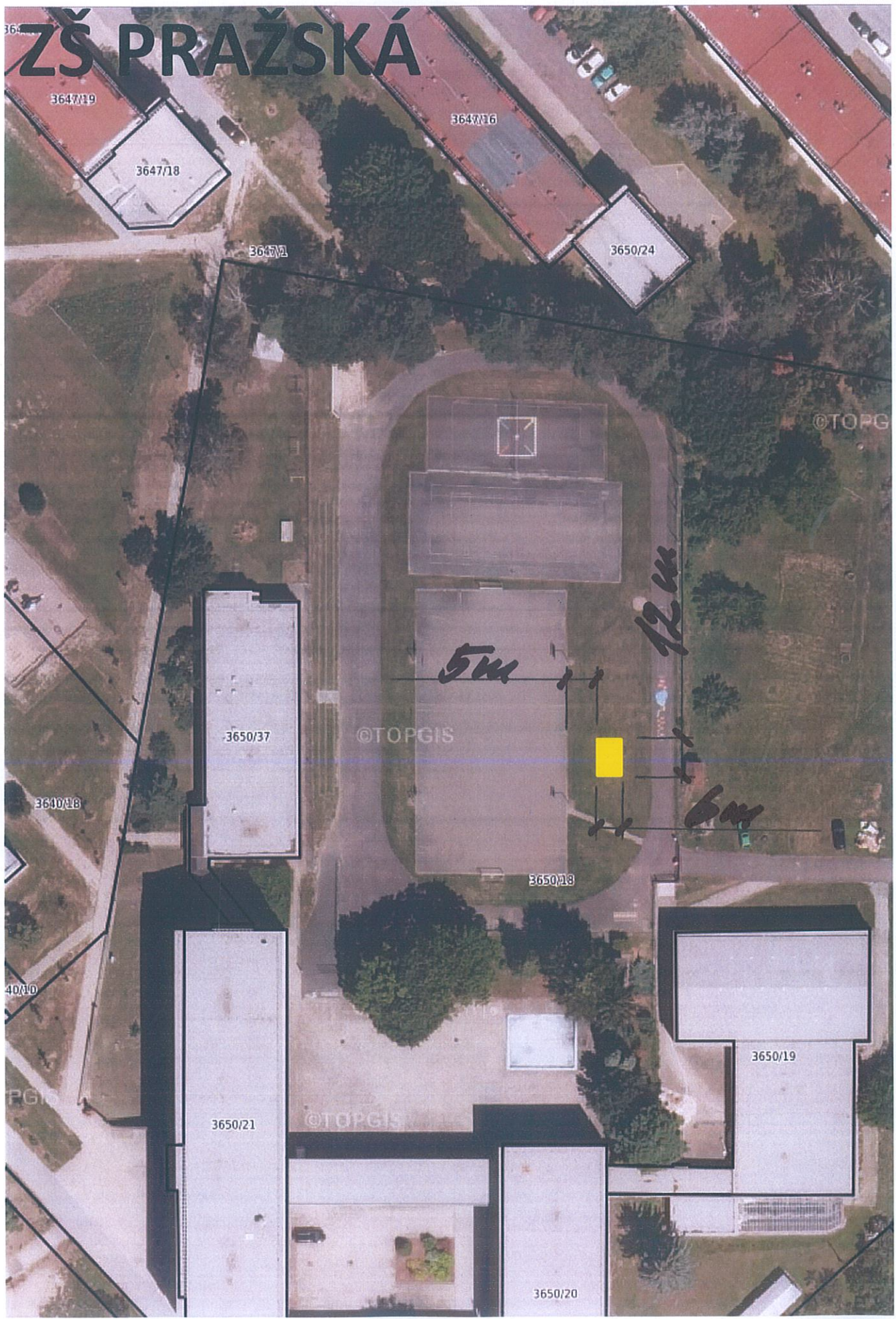
ZS JUDR. MAREŠE

5m

2m

16m

ZŠ PRAŽSKÁ



OBLEKOVICE

