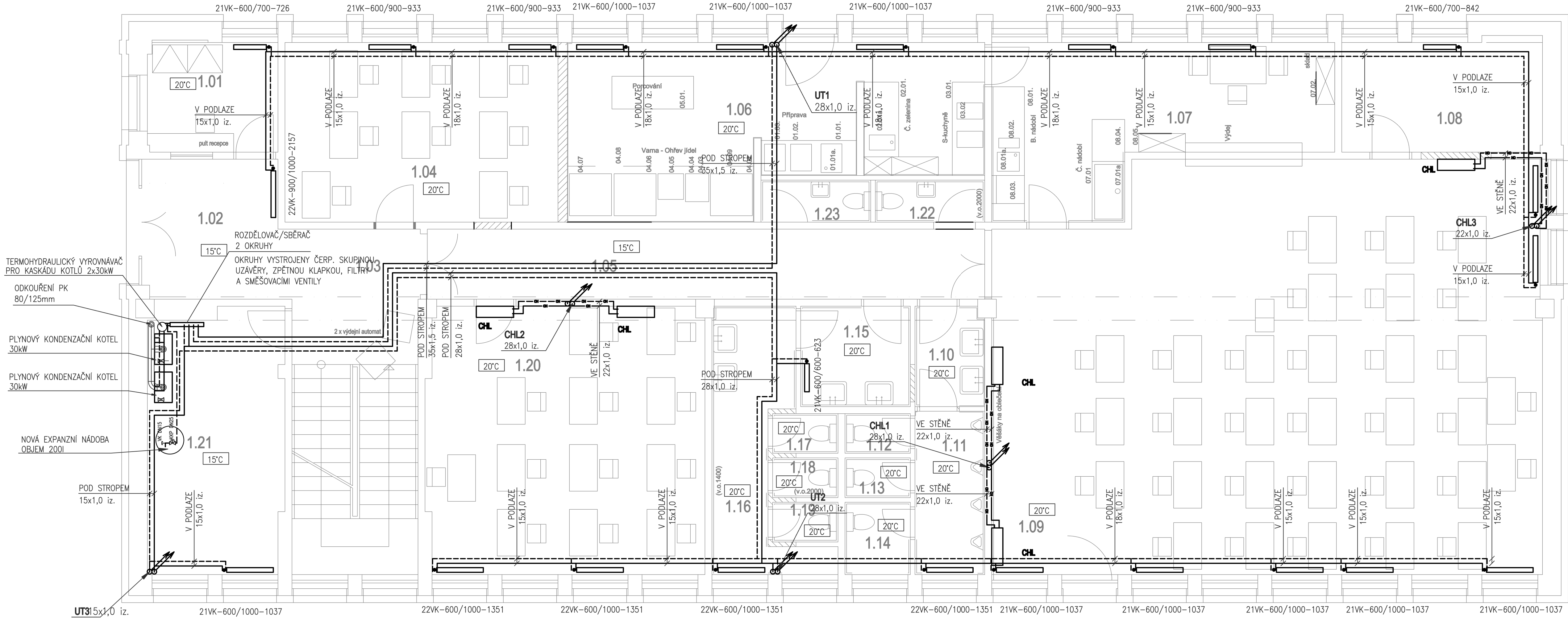


1. NP



TABULKA MÍSTNOSTÍ V 1NP - NOVÝ NAVRHOVANÝ STAV

Č.M.	NÁZEV MÍSTNOSTI	PLOCHA [m²]	1.11	PISOÁRY	5,3
1.01	VRÁTNICE	6,2	1.12	WC KABINA MUŽI	1,2
1.02	ZÁDVEŘÍ	7,9	1.13	WC KABINA MUŽI	1,2
1.03	CHODBA + SCHODIŠTĚ	26,3	1.14	WC KABINA MUŽI	2,2
1.04	UČEBNA 1	22,5	1.15	UMÝVÁRNA ŽENY	5,0
1.05	CHODBA	17,9	1.16	WC PŘEDSÍŇ ŽENY	9,1
1.06	GASTRO - VARNÁ A PŘÍPR.	34,5	1.17	WC KABINA ŽENY	1,2
1.07	GASTRO - NÁDOBÍ, SKLAD	21,5	1.18	WC KABINA ŽENY	1,2
1.08	SKLAD POMŮCEK	10,3	1.19	WC KABINA ŽENY	1,2
1.09	UČEBNA 3	100	1.20	UČEBNA 2	34
1.10	UMÝVÁRNA MUŽI	3,2	1.21	TECHN. MÍSTNOST	16,3

LEGENDA:

OTOPNÁ SOUSTAVA  
DVOUTRUBKOVÁ S TEPLTNÍM SPÁDEM 70/55°C  
POTRUBÍ MĚDĚNÉ  
IZOLACE NÁVLEKOVÁ

- ROZVODY ÚT  
PŘÍVOD-ZPÁTEČKA  
DESKOVÉ OTOPNÉ TĚLESA  
22°C VNITŘNÍ VÝPOČTOVÁ TEPLOTA M.

NOVÁ OTOPNÁ TĚLESA  
DESKOVÁ TĚLESA  
OZNAČENÍ TĚLES:  
TYP TĚLESA-VÝŠKA/DĚLKA  
PŘIPOJOVACÍ ŠROUBENÍ DN8  
TERMOSTATICKÝ VENTIL DN8  
ODVZDUŠŇOVACÍ VENTIL DN10

+0,000 = 258,600 m.n.m.					
VED. PROJEKTU	PROJEKTANT	VYPRACOVAL	KONTROLOVAL	Ing. H. Hrochová; AO ČKAIT 0501210 email: hrochova@agpr.cz tel: +420 777 001 352	
ING. J. TOKAR	ING. H. HROCHOVÁ	ING. P. PAVLOVÁ			
INVESTOR	Silnice LK a.s. Československé armády 4805/824; 466 05 Jablonec nad Nisou				
MÍSTO STAVBY	Sosnová 97, 470 01 Česká Lípa				
REKONSTRUKCE ADMINISTRATIVNÍ BUDOVY Sosnová 97, 470 01 Česká Lípa				DATUM	01/2022
				ÚČEL	DPS
				MĚŘÍTKO	1:50
D.1.4.d Vytápění a chlazení				ČÍSLO PŘÍLOHY	
PŮDORYS 1NP				D.1.4.d.b.1	