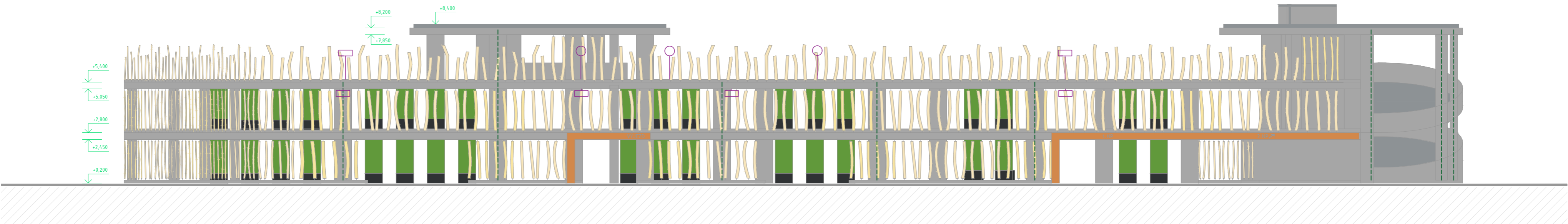
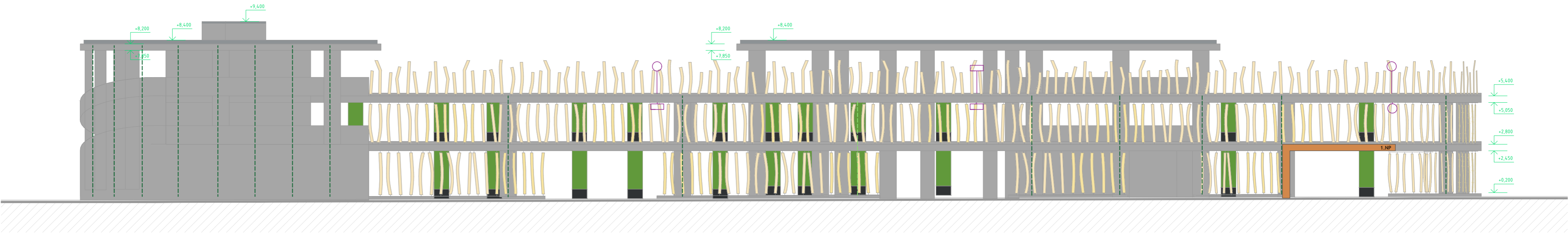


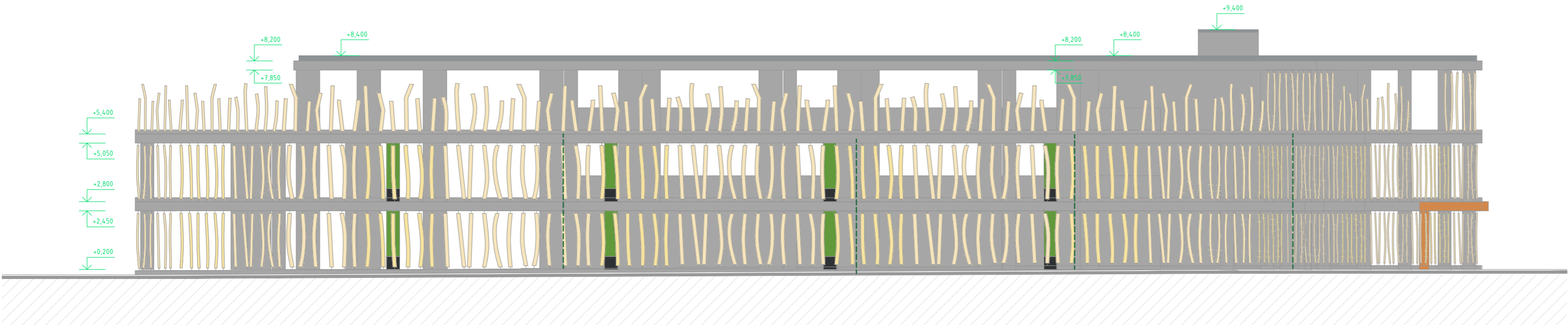
POHLED ZÁPADNÍ  
(OD ULICE PROVAZNÍ)



POHLED JIHOVÝCHODNÍ



POHLED SEVERNÍ  
(OD ULICE VLČNOVSKÁ)




- **POZNÁMKA**  
- je nutné doplnit princip "zakrytí" zadní strany dopravních značek  
- v patrech patrového parkoviště dřevěný prvek akátové trešle  
- v případě nesrovnalostí je nutné kontaktovat projektanta  
- při realizaci prvního pole akátové fasády je nutné pozvat projektanta.

LEGENDA MATERIÁLŮ

- ŽELEZOBETONOVÉ KONSTRUKCE MONOLITICKÉ POHLEDOVÉ
- TRELÁŽ Z DŘEVĚNÝCH HRANOLŮ
- OPLÁŠTĚNÍ LEMOVÁNÍ VJEZDŮ - PLECHY Z PATINUJÍCÍ OCELI S ODLONNOSTÍ PROTI POVĚTRNOSTNÍM VLIVŮM

č.změny	popis změny	datum	vypracoval

0,000 = 207,90 m n. m.  
výškový systém BpV, souřadnicový systém JTSK

Hlavní projektant	Ing. Tomáš Kročil	Architekt	Ing.arch. Václav Pochylý	<div><div>K PROJEKT, Kročil s.r.o. Uherskobrodská 984 763 26 Luhačovice Č. 022 86 424 <a href="http://www.krocil.eu">http://www.krocil.eu</a></div></div>						
Projektant	Ing. Tomáš Kročil	Vypracoval	Ing. Tomáš Sviták							
Stavebník	CPA DELFÍN, Slováké nám.2377, 688 01 Uherský Brod)									
Místo stavby	Slováké náměstí, 688 01 Uherský Brod; k.ú. Uherský Brod									
Název akce										
CPA Delfín - patrové parkoviště - dřevěná fasáda				Pare	1	2	3	4	5	6
				Zakázka	1179/2019-dps					
				Účel PD	pro provádění stavby					
Stavební objekt	SO 01 Patrové parkoviště			Datum	08 /2022					
Část dokumentace	D.1.1 Architektonicko-stavební řešení			Formát	4× A4					
Obsah				Měřítko	Výkres č.					
Pohledy				1:150	D.1.1.06					