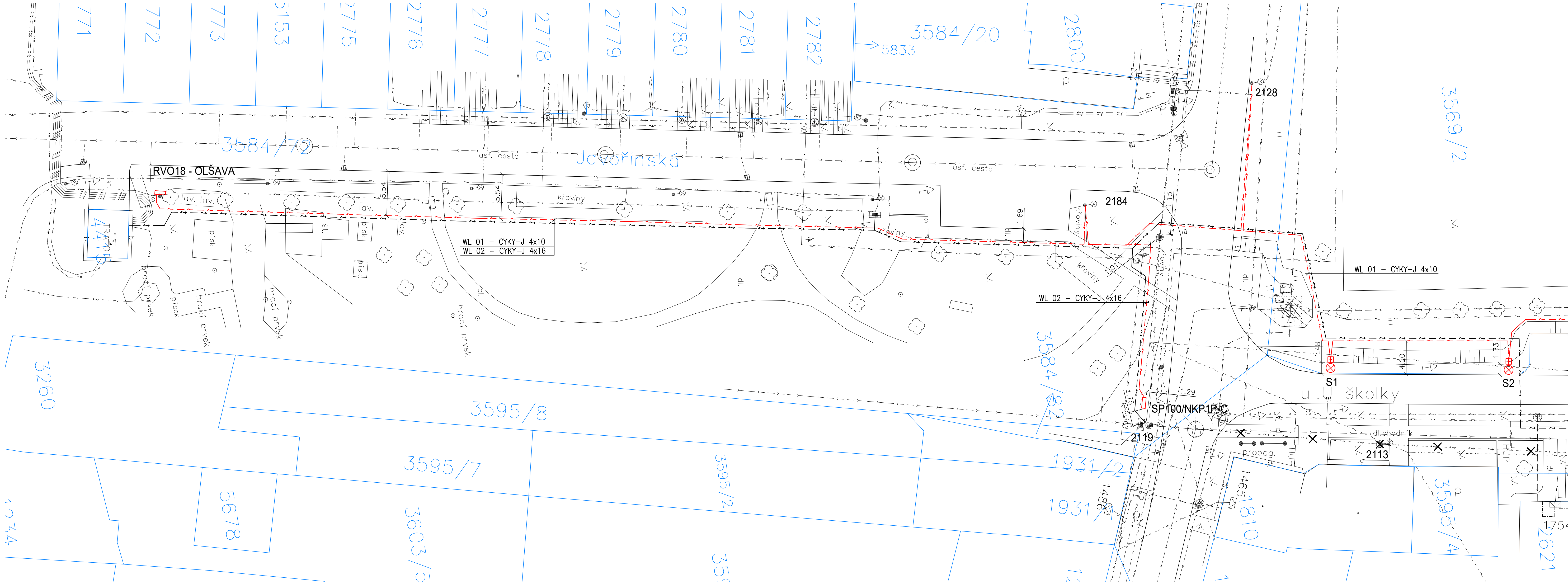


SOI 01 - Ulice U Školky



  ROZVODY VODY PITNÉ
  SPLAŠKOVÁ KANALIZACE
  PLYNOVODNÍ ŘÁD
  EL. VEDENÍ VN
  EL. VEDENÍ NN
  EL. VEDENÍ VO
  HRANICE PARCELY DLE KATASTRU NEMOVITOSTÍ
 ČÍSLO PARCELY

6461/4

Detailní popis viz Technická zpráva
Výkopy budou prováděny ručně

Polohu podzemních vedení nelze vytyčovat odměřováním ze situace (zákres sítě je informativní). Před zahájením zemních prací je nutno jednotlivá vedení nechat vytyčit příslušným správcem a ochránit je proti případnému poškození.

S1	X = 1188355.92	Y = 524453.39
S2	X = 1188333.93	Y = 524449.62
S3	X = 1188305.13	Y = 524444.79
S4	X = 1188279.16	Y = 524441.87
S5	X = 1188245.56	Y = 524435.72
S6	X = 1188218.02	Y = 524431.01
S7	X = 1188191.66	Y = 524427.79
S8	X = 1188194.24	Y = 524448.52
S9	X = 1188193.34	Y = 524379.15
S10	X = 1188170.33	Y = 524355.67

LEGENDA VO :
viz Technická zpráva

VYPRACOVAL	ODP.PROJ.PROFESE		ODP.PROJ.STAVBY	Ing. Stanislav Bršlica <i>projektováni el. zařízení</i> HAUČKOVÁ 798 688 01 UHERSKÝ BROD	
Ing. S. Bršlica	Ing. S. Bršlica				
OBEC: Uherský Brod		KRAJ: Zlínský			
INVESTOR: Město Uherský Brod					
Přeložka V0 v ul. U Školky a Dělnická, Uherského Brodu				FORMÁT	6xA4
				DATUM	01/2022
				STUPEŇ	PDUS+PDPS
				MĚŘITKO	1:250
				ZAK. ČÍSLO	12-1/2021
SOL 01 – Ulice U Školky					
NÁZEV				Č.VÝKRESU	Č. KOPIE
KOORDINAČNÍ SITUAČNÍ VÝKRES 1				C.3.1	