



Zdroj: www.mapy.cz



Zdroj: www.mapy.cz

STAVBA
**NÍZKOPRAHOVÉ DENNÍ
CENTRUM
AZYLOVÝ DŮM**

STAVEBNÍK
MĚSTO ZNOJMO

CHARAKTER DOKUMENTACE
STUDIE

ZPRACOVAL
**ING. PETR SUKDOLÁK
VÍT NOVOTNÝ
ATELIER SUKDOLÁK s.r.o.**

DATUM
04/2022

ČÍSLO ZAKÁZKY
2203

OBSAH DOKUMENTACE

A. PRŮVODNÍ ZPRÁVA

B. VÝKRESOVÁ ČÁST

- B.1. SITUACE KATASTRÁLNÍ
- B.2. SITUACE
- B.3. SITUACE – ZÁKRES DO UP
- B.4. PŮDORYS 1.NP
- B.5. ŘEZ A-A
- B.6. POHLEDY

C. INFORMACE O EXISTENCI SÍTÍ

- a. VYJÁDŘENÍ O EXISTENCI DISTRIBUČNÍ SOUSTAVY (ELEKTRICKÁ SÍŤ)
VE VLASTNICTVÍ EG.D, A.S. 4 strany
- b. PŘEDPROJEKTOVÁ PŘÍPRAVA VE VĚCI: AZYLOVÝ DŮM ZNOJMO
GASNET, S.R.O., JAKO PROVOZOVATEL DISTRIBUČNÍ SOUSTAVY
3 strany
- c. POSKYTNUTÍ INFORMACE O EXISTENCI ZAŘÍZENÍ V PROVOZOVÁNÍ
VODÁRENSKÉ AKCIOVÉ SPOLEČNOSTI, A.S. (DÁLE JEN VAS) PRO
AKCI: „AZYLOVÝ DŮM ZNOJMO“ 5 stran
- d. VYJÁDŘENÍ O EXISTENCI SÍTĚ ELEKTRONICKÝCH KOMUNIKACÍ
SPOLEČNOSTI CETIN, A.S. („VYJÁDŘENÍ“) 3 strany

A. PRŮVODNÍ ZPRÁVA

IDENTIFIKAČNÍ ÚDAJE

NÁZEV STAVBY: Nízkoprahové denní centrum - Azylový dům

MÍSTO STAVBY: Znojmo, Znojmo-město

KATASTRÁLNÍ ÚZEMÍ: Znojmo-město [793418]

PARCELNÍ ČÍSLO: 2965

INVESTOR: MĚSTO ZNOJMO

PROJEKTANT: Ing. Petr Sukdolák
Vít Novotný

STUPEŇ DOKUMENTACE: STUDIE

CHARAKTER ÚZEMÍ A STAVBY:

CHARAKTER ÚZEMÍ, SOULAD S ÚZEMNÍM PLÁNEM: Pozemek leží v zástavbě V/v, v okolní zástavbě B/t a v sousedství Z

CELKOVÁ VÝMĚRA POZEMKU: 687m²

ZASTAVĚNÁ PLOCHA: 100m²

OBESTAVĚNÝ PROSTOR: 325m³

ÚČEL VYUŽITÍ POZEMKU: Jedná se o pozemek určený pro výstavbu obytných objektů městského charakteru

OMEZENÍ VYUŽITÍ POZEMKU: pozemek není zatížen věcným břemenem

OCHRANNÁ PÁSMA: pozemek není omezen žádnými ochrannými pásmy

ARCHITEKTONICKÉ ŘEŠENÍ STAVBY

DISPOZIČNÍ A PROVOZNÍ ŘEŠENÍ: stavba je navržena jako bezbariérový azylový dům, který bude poskytovat denní péči pro příchozí – strava, praní prádla, hygienické zázemí

1.NP – zde se nachází denní místnost s kuchyňským koutem, sklad s technickou místností, chodba, WC pro ženy a invalidy, WC pro muže, kancelář pro zaměstnance, prádelna, WC pro zaměstnance

CELKOVÉ TVAROVÉ A BAREVNÉ ŘEŠENÍ: půdorysné zobrazení objektu je tvarováno do tvaru obdélníka, fasáda je navržena omítková, zatíraná, barvy písková béžová, střecha je navržena v souvrství s extenzivním výsadbou

TERÉN = -0,300

HORNÍ ÚROVEŇ STŘECHY = cca +3,000

TECHNICKÉ ŘEŠENÍ STAVBY

NOSNÝ KONSTRUKČNÍ SYSTÉM: stavba je navržena jako modulová – složená ze tří modulů, které jsou vyrobeny (vč. kompletace) ve výrobní hala zvoleného dodavatele a takto převezeny na místo stavby, kde jsou moduly po osazení na základy spojeny, dokončeny vnitřní instalace a proveden obvodový plášť vč. druhotné střechy. Základní nosná konstrukce je navržena z ocelových svařovaných rámu jednotlivých modulů.

TEPELNÁ TECHNIKA: Obálku budovy předpokládáme doplnit izolanty tak, aby stavba splňovala pasivní standard.

KONSTRUKCE STŘECHY: plochá, zelená střecha

NAPOJENÍ NA INŽENÝRSKÉ SÍTĚ:

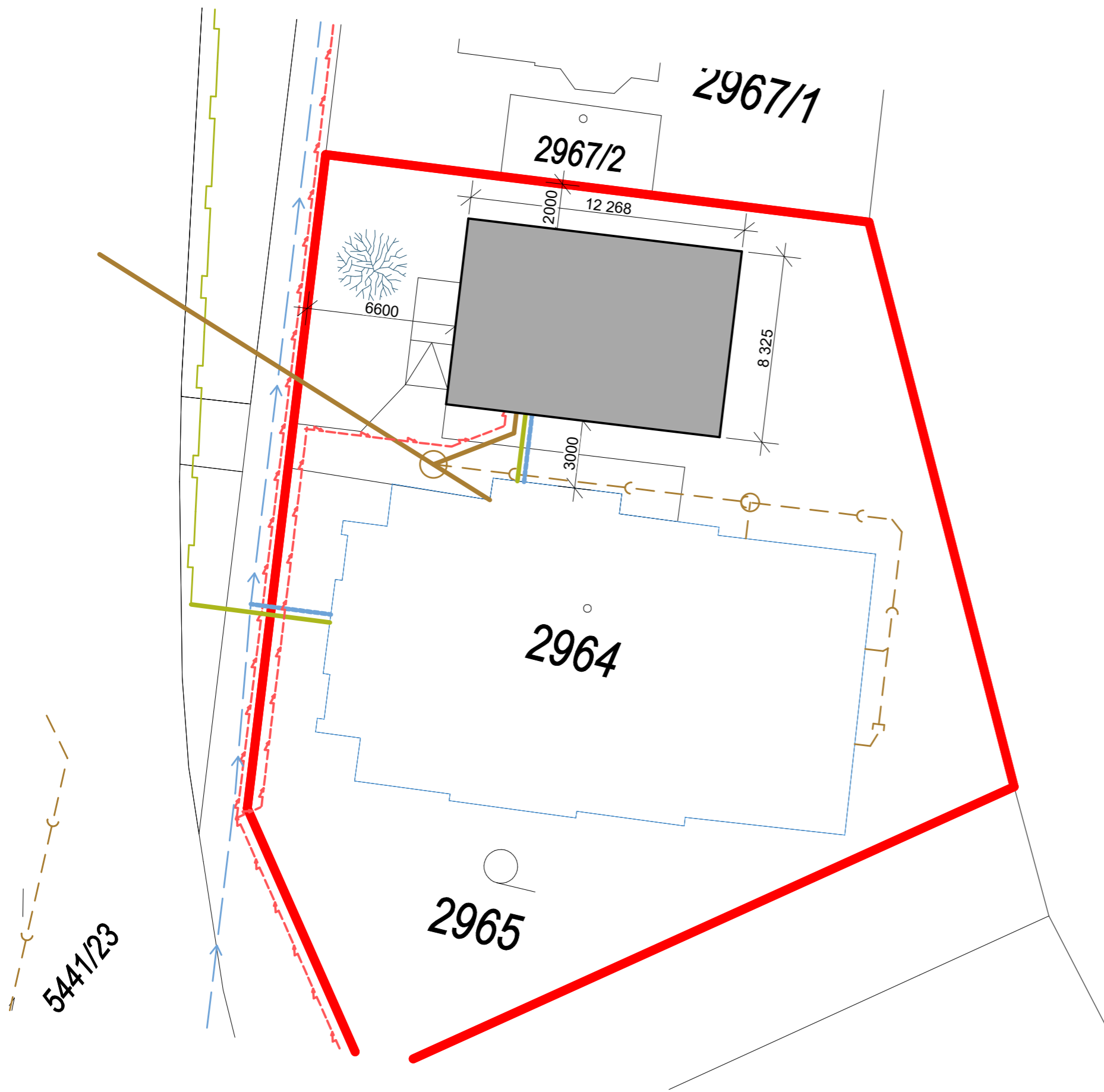
KANALIZACE: objekt bude napojen na stávající kanalizační přípojku - kamenina DN200,

VODOVOD: objekt bude napojen na vodovodní přípojku, předpoklad za vodoměrem ve stávajícím objektu

PLYNOVOD: objekt bude napojen za plynoměrem, předpoklad na hlavní rozvod vnitřní stávajícího objektu

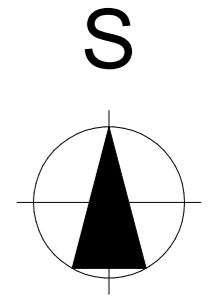
EL. SÍŤ: rozvod el. sítě bude přiveden z rozvodného sloupku

NAPOJENÍ NA KOMUNIKACI: příjezd je zajištěn ze stávající komunikace



VÝKRES
SITUACE KATASTRÁLNÍ

MĚŘÍTKO
M 1:200



STAVBA
NÍZKOPRAHOVÉ DENNÍ
CENTRUM
AZYLOVÝ DŮM

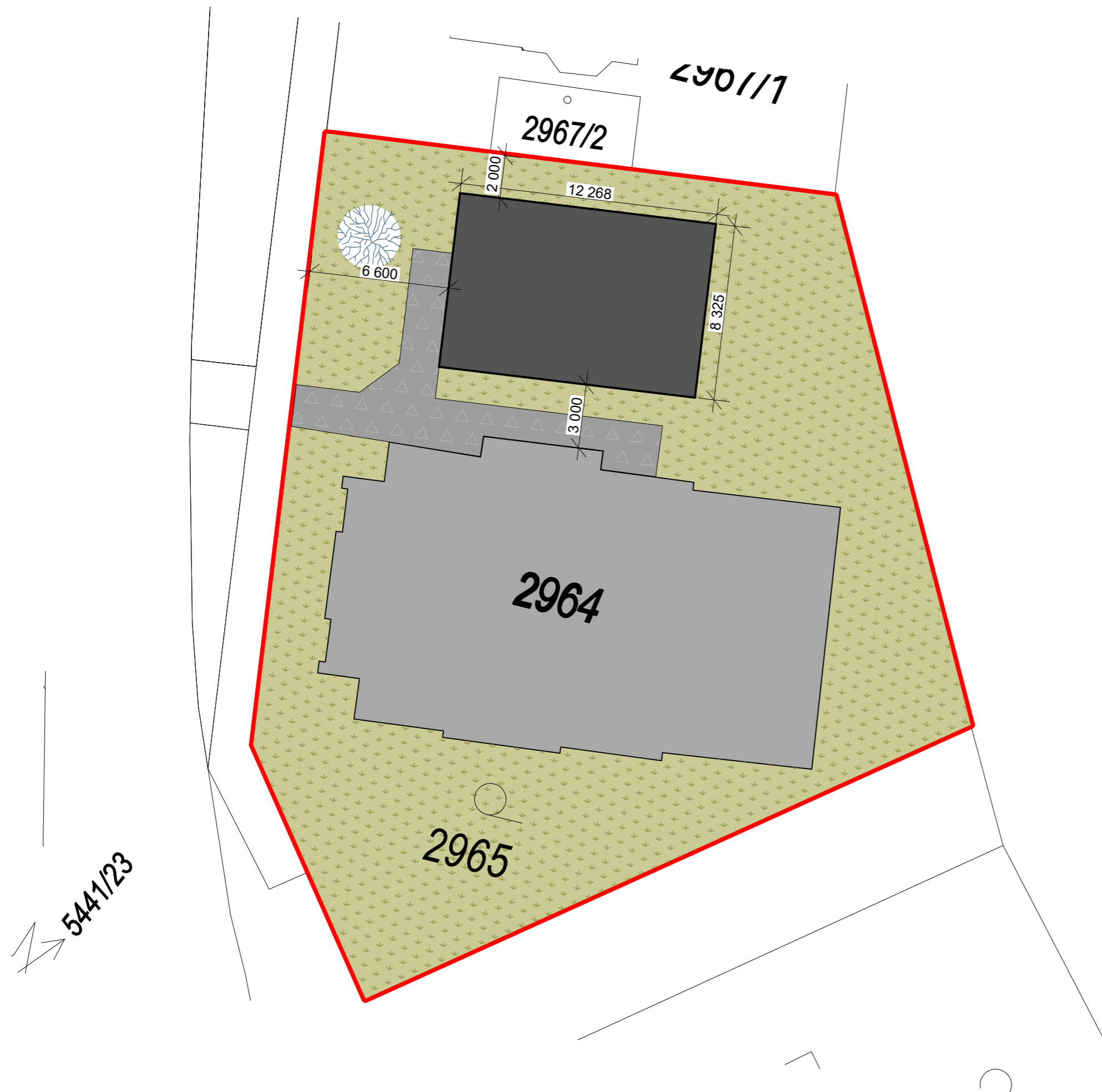
STAVEBNÍK
MĚSTO ZNOJMO

CHARAKTER DOKUMENTACE
STUDIE

ZPRACOVAL
ING. PETR SUKDOLÁK
VÍT NOVOTNÝ
ATELIER SUKDOLÁK s.r.o.

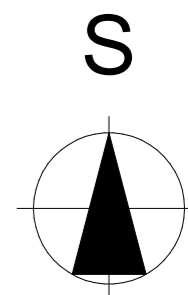
DATUM
04/2022

ČÍSLO ZAKÁZKY
2203



VÝKRES
SITUACE

MĚŘÍTKO
M 1:200



STAVBA
NÍZKOPRAHOVÉ DENNÍ
CENTRUM
AZYLOVÝ DŮM

STAVEBNÍK
MĚSTO ZNOJMO

CHARAKTER DOKUMENTACE
STUDIE

ZPRACOVAL
ING. PETR SUKDOLÁK
VÍT NOVOTNÝ
ATELIER SUKDOLÁK s.r.o.

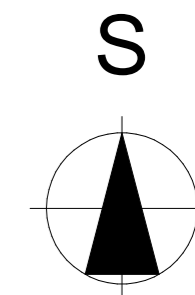
DATUM
04/2022

ČÍSLO ZAKÁZKY
2203



VÝKRES
SITUACE - ZÁKRES DO UP

MĚŘÍTKO
M 1:200



STAVBA
NÍZKOPRAHOVÉ DENNÍ
CENTRUM
AZYLOVÝ DŮM

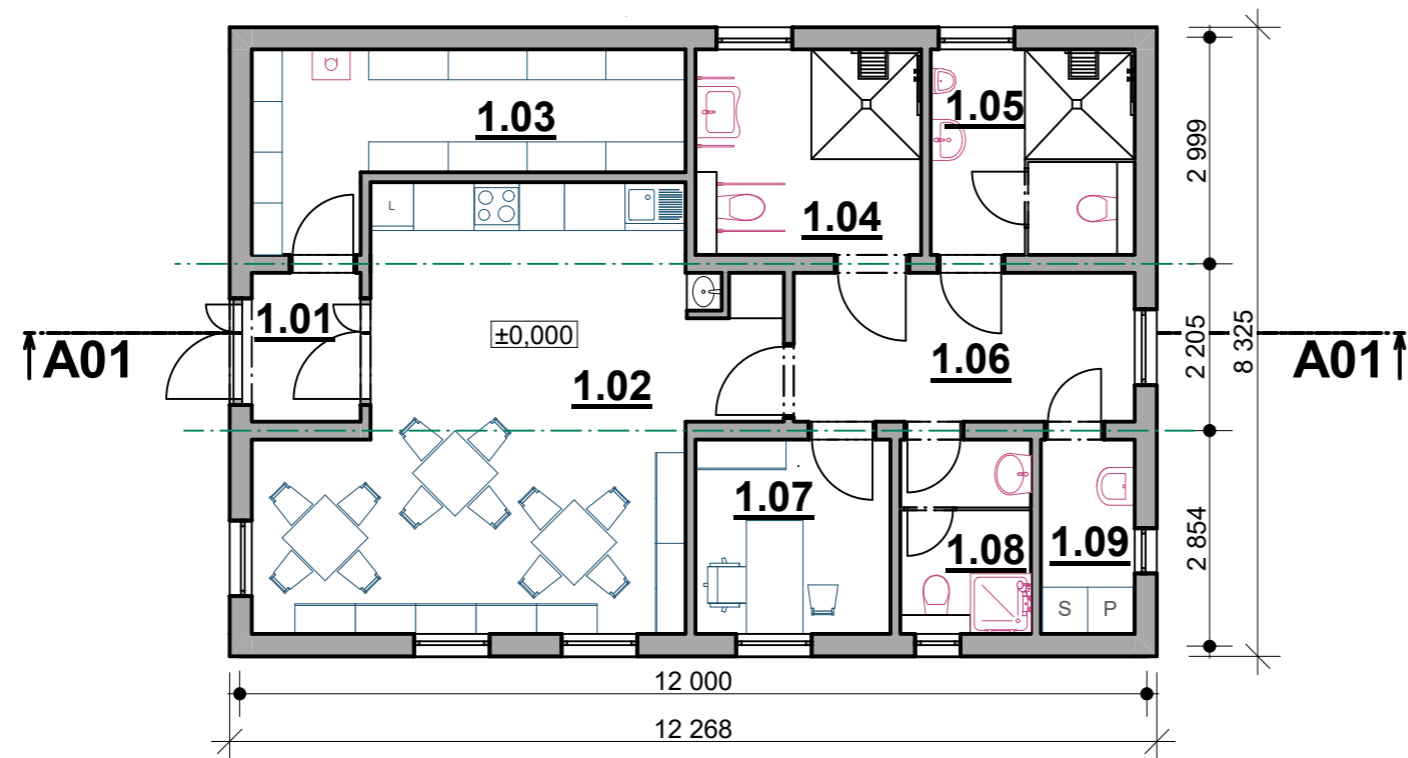
STAVEBNÍK
MĚSTO ZNOJMO

CHARAKTER DOKUMENTACE
STUDIE

ZPRACOVAL
ING. PETR SUKDOLÁK
VÍT NOVOTNÝ
ATELIER SUKDOLÁK s.r.o.

DATUM
04/2022

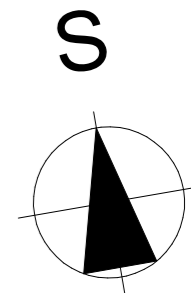
ČÍSLO ZAKÁZKY
2203



Tabulka místností 1.NP		
Č.	Název místnosti	Plocha (m2)
1.01	ZÁDVEŘÍ	3,02
1.02	DENNÍ MÍSTNOST	31,78
1.03	SKLAD + TECHNICKÁ MÍSTNOST	10,90
1.04	WC ŽENY + INVAL.	8,12
1.05	WC MUŽI	7,33
1.06	CHODBA	8,88
1.07	KANCELÁŘ	6,64
1.08	HYGIENICKÉ ZÁZEMÍ PRO ZAMĚSTNANCE	4,45
1.09	PRÁDELNA	3,19
		84,33 m²

VÝKRES
PŮDORYS 1.NP

MĚŘÍTKO
M 1:100



STAVBA
NÍZKOPRAHOVÉ DENNÍ
CENTRUM
AZYLOVÝ DŮM

STAVEBNÍK
MĚSTO ZNOJMO

CHARAKTER DOKUMENTACE
STUDIE

ZPRACOVAL
ING. PETR SUKDOLÁK
VÍT NOVOTNÝ
ATELIER SUKDOLÁK s.r.o.

DATUM
04/2022

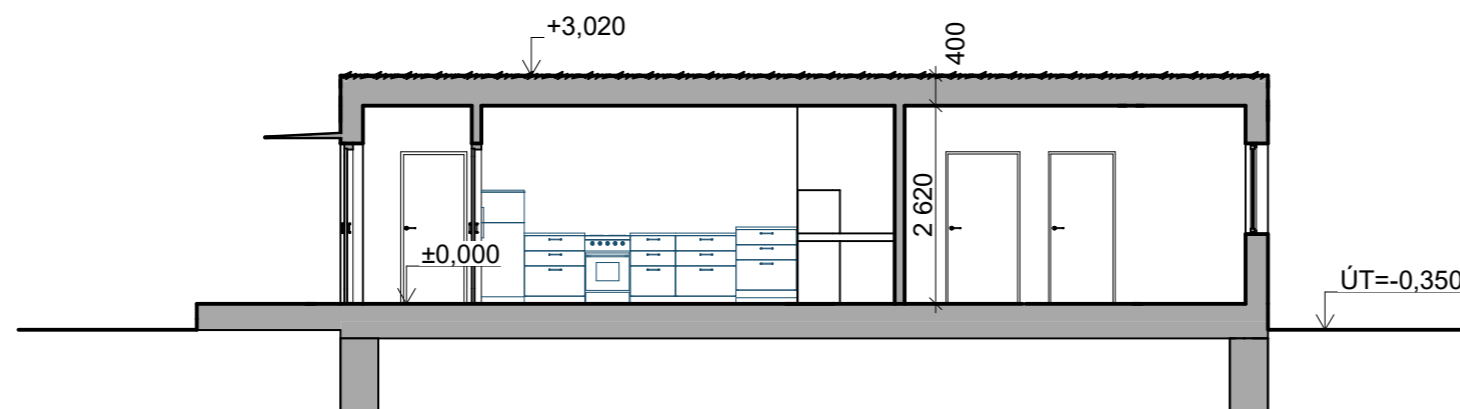
ČÍSLO ZAKÁZKY
2203

VÝKRES

SVISLÝ ŘEZ

MĚŘÍTKO

M 1:100



STAVBA

NÍZKOPRAHOVÉ DENNÍ
CENTRUM
AZYLOVÝ DŮM

STAVEBNÍK

MĚSTO ZNOJMO

CHARAKTER DOKUMENTACE

STUDIE

ZPRACOVAL

ING. PETR SUKDOLÁK

VÍT NOVOTNÝ

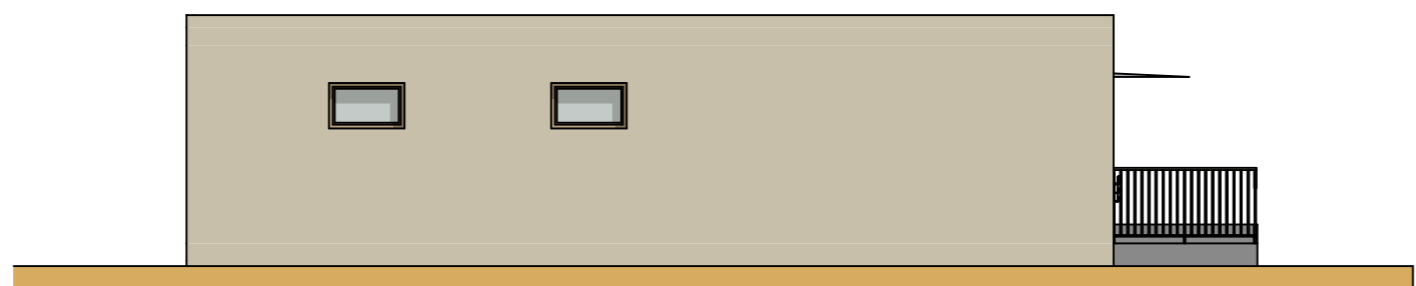
ATELIER SUKDOLÁK s.r.o.

DATUM

04/2022

ČÍSLO ZAKÁZKY

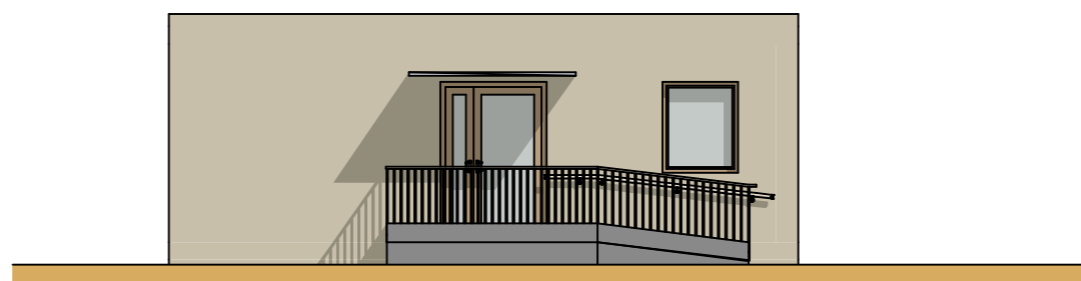
2203



P01

POHLED SEVERNÍ

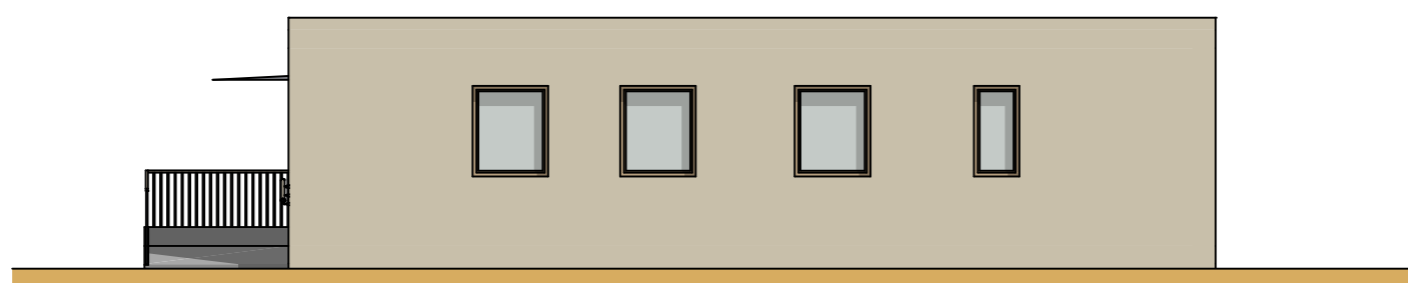
1:100



P02

POHLED ZÁPADNÍ

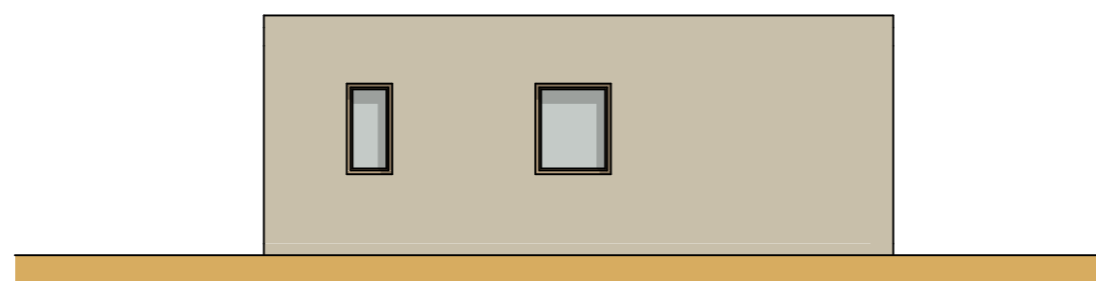
1:100



P03

POHLED JIŽNÍ

1:100



P04

POHLED VÝCHODNÍ

1:100

VÝKRES
POHLEDY

MĚŘÍTKO
M 1:100

STAVBA
NÍZKOPRAHOVÉ DENNÍ
CENTRUM
AZYLOVÝ DŮM

STAVEBNÍK
MĚSTO ZNOJMO

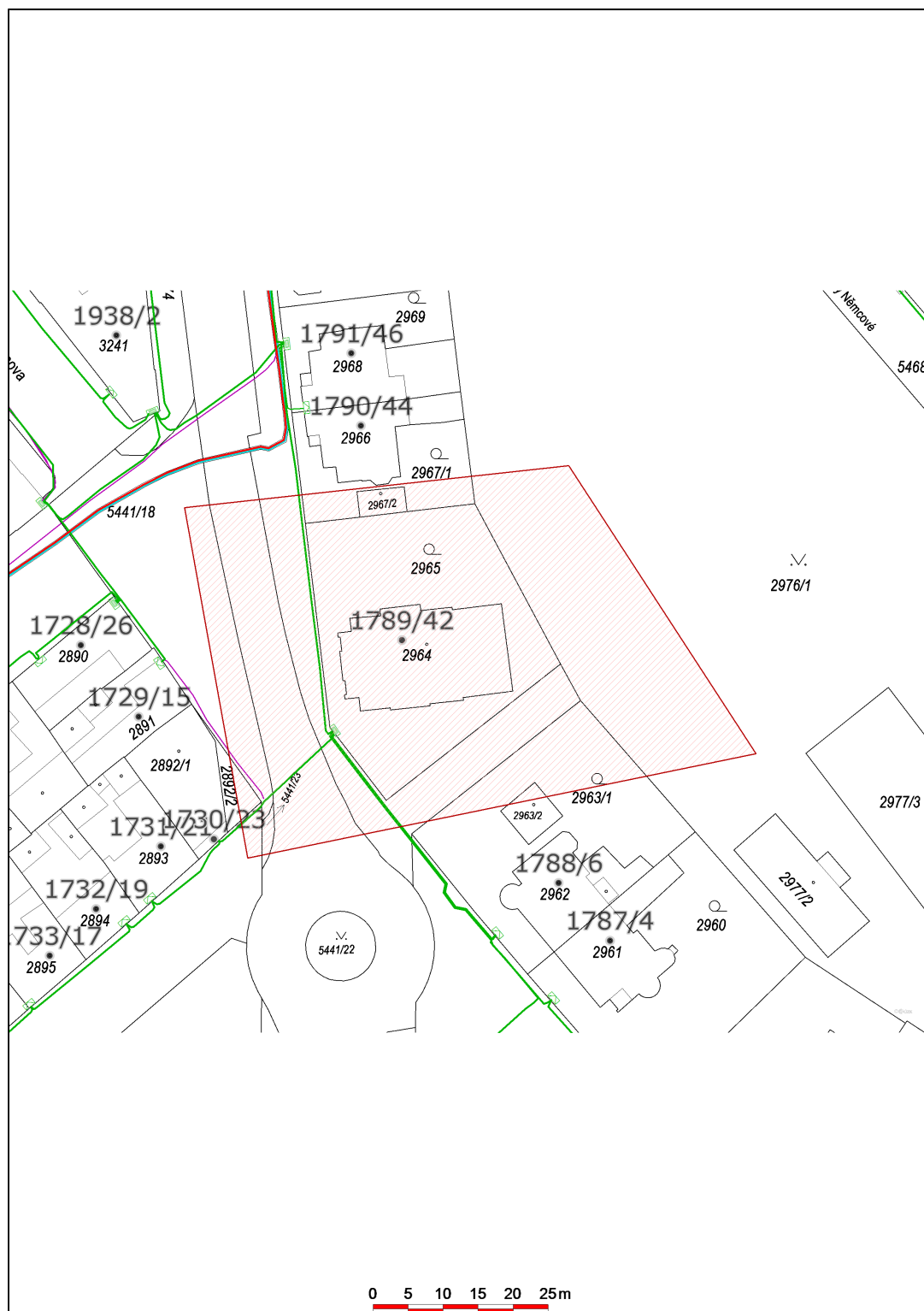
CHARAKTER DOKUMENTACE
STUDIE

ZPRACOVAL
ING. PETR SUKDOLÁK
VÍT NOVOTNÝ
ATELIER SUKDOLÁK s.r.o.

DATUM
04/2022

ČÍSLO ZAKÁZKY
2203

Informativní zázkes sítí **elektro** k žádosti 26168760



Datum 22.02.2022

eg.d

001

EG.D, a.s.
Lidická 1873/36, Černá Pole, 602 00 Brno



EG.D, a.s., Lidická 1873/36, Černá Pole, 602 00 Brno

Atelier Sukdolák s.r.o.
Petr Sukdolák
Fibichova 55
26101 Příbram

Brno, 22.02.2022

Vyjádření o existenci zařízení distribuční soustavy (elektrická síť) ve vlastnictví EG.D, a.s. a podmínkách práce v jeho blízkosti

Investor stavby: Město Znojmo
Název stavby: Azylový dům Znojmo
Místo stavby: KÚ Znojmo-město (793418), žadatelem vyznačené
zájmové území

Toto vyjádření slouží pro informaci o stávajícím elektrickém zařízení distribuční soustavy, vlastněném a provozovaném společností EG.D, a.s., a není vyjádřením pro územní a stavební řízení.

V zájmovém území výše uvedené stavby se nachází:

Podzemní vedení VN
Podzemní vedení NN
Podzemní sdělovací vedení

Ke stavbě a činnosti v ochranných pásmech zařízení distribuční soustavy je investor povinen zajistit si písemný souhlas ve smyslu § 46 odst. 11 zákona č. 458/2000 Sb., o podmínkách podnikání a výkonu státní správy v energetických odvětvích, v platném znění.

Souhlas se stavbou a činností v ochranném pásmu zařízení distribuční soustavy uděluje EG.D, a.s. (dále jen EGD). S podáním žádosti o souhlas, prosím, **předložte projektovou dokumentaci stavby s podrobným zákresem a okótováním umístění stavby v ochranném pásmu**. Žádost můžete podat elektronicky na www.egd.cz – **Souhlas s činností a stavbou v ochranném pásmu**. Kontakty na správce zařízení jsou uvedeny v závěru tohoto vyjádření.

Dovolte, abychom Vás upozornili, že při provádění zemních nebo jiných prací, které mohou ohrozit předmětné distribuční a sdělovací zařízení, jste

EG.D, a.s.
Poskytování informací k
sítím
Hády 968/2
614 00 Brno
www.egd.cz

Monika Marcellová
T +420-54514-1937
monika.marcellova@egd.cz
z

Naše značka
M40715-26168760

Sídlo společnosti:
Lidická 1873/36
Černá Pole
602 00 Brno
Společnost je zapsána
v Obchodním rejstříku
vedeném Krajským soudem
v Brně, v oddílu B, vložce 8477
IČ: 280 85 400
DIČ: CZ28085400

povinni dle zákona č. 309/2006 Sb. a nařízení vlády č. 591/2006 Sb. učinit veškerá opatření, aby nedošlo ke škodám na výše uvedeném zařízení, na majetku nebo na zdraví osob elektrickým proudem, zejména tím, že zajistíte:

1. Objednání přesného vytyčení distribuční sítě (trasy kabelu) v terénu, a to nejméně 14 dnů před zahájením prací v blízkosti podzemního kabelového vedení. V případě, že nebude možné trasu kabelu bezpečně určit pomocí vytyčovacího zařízení, je investor zemních prací povinen pro jednoznačné stanovení jeho polohy provést na určených místech a v nezbytném rozsahu ruční odkrytí kabelu podle pokynů zaměstnanců EGD. **Vytyčení kabelů VN, NN zajistí** Lubomír Pavlíček, tel.: 51536-4740, mail: lubomir.pavlicek@egd.cz. **Vytyčení sdělovacího vedení zajistí** Pavel Kyselák, tel.: 54514-2940, mail: pavel.kyselak@eon.cz.
2. Provádění zemních prací v ochranném pásmu kabelového vedení výhradně klasickým ručním náradím bez použití jakýchkoli mechanismů s nejvyšší opatrností, nebude-li provozovatelem zařízení stanoveno jinak.
3. Výkopové práce v blízkosti nadzemního vedení budou prováděny tak, aby nedošlo k narušení stability podpěrných bodů a uzemňovací soustavy nebo nebyl jinak ohrožen provoz zařízení a bezpečnost osob. Zároveň požadujeme dodržovat platná ustanovení norem ČSN EN 50 110-1, PNE 33 3302 a PNE 33 0000-6.
4. Při provádění stavebních prací nesmí dojít k poškození a zneprístupnění zařízení distribuční soustavy.
5. Ohlášení jakéhokoliv poškození distribučního a sdělovacího zařízení na telefonním čísle Nonstop linky EGD **800 22 55 77**.

Kontakty správců zařízení:

VN+NN:

Regionální správa, Miroslav Kuchařík, tel.: 51536-4703,
mail: miroslav.kucharik@egd.cz

Sdělovací vedení:

Správa přenosů dat a radiové sítě, Zdeněk Pikula, tel.: 54514-2949,
email: zdenek.pikula@eon.cz

Vyjádření má platnost do 22.02.2024.

Upozorňujeme Vás na možnou polohovou odchylku vedení v přiložené situaci s informativním zákresem sítě.

Do přiložené a námi orazítkované situace jsme **informativně** zakreslili:

- červeně plně podzemní vedení VN
- červeně čárkovaně nadzemní vedení VN



- zeleně plně podzemní vedení NN
- zeleně čárkovaně nadzemní vedení NN
- světle modře plně zemní optický kabel (HDPE trubka)
- hnědě plně zemní metalický kabel sdělovacího vedení
- polygon s černým obrysem podzemní chránička
- fialově plně zrušené podzemní vedení

Při vytyčení trasy zařízení a ke všem dalším, souvisejícím jednáním předložte, prosím, toto vyjádření.

Vyjádření nenahrazuje a neuvádí přípojovací podmínky. V případě, že požadujete připojení nového odběrného místa či změnu příkonu, můžete podat žádost elektronicky na www.egd.cz.

S přátelským pozdravem

EG.D, a.s.

001

EG.D, a.s.

Lidická 1873/36, Černá Pole, 602 00 Brno

Příloha: Orazítkovaná situace s informativním zákresem sítí



naše značka
5002560387
vyřizuje
Oto Valehrach DiS.
datum
22.02.2022

Ateliér Sukdolák s.r.o.
Fibichova 55
26101 Příbram

Věc:

Azylový dům Znojmo

K.ú. - p.č.: Znojmo-město

Stavebník: Městský úřad Znojmo, Obroková 1/12, 66902 Znojmo

Účel stanoviska: Předprojektová příprava

GasNet, s.r.o., jako provozovatel distribuční soustavy (PDS) a technické infrastruktury, zastoupený GasNet Služby, s.r.o., vydává toto stanovisko:

V zájmovém území se nachází stávající STL plynovod PE dn 225, dn 63 a STL přípojka PE dn 32 ve správě GasNet, s.r.o.

Přílohou Vám předáváme orientační situaci plynárenských zařízení a plynovodních přípojek (dále jen PZ) ve správě naší společnosti. Poskytnutá orientační situace slouží pouze pro informaci o poloze PZ.

Poloha a rozsah PZ uvedený v příloze je platný ke dni vydání tohoto stanoviska.

Informace o možnosti poskytnutí polohy stávajících PZ ve správě GasNet, s.r.o. v digitální podobě získáte na adrese: <https://dpo.gasnet.cz/zadost-o-vektorova-data>

Pro upřesnění polohy PZ doporučujeme provést jeho vytyčení, příp. ověřit jeho polohu sondami. Vytyčení bude provedeno bezplatně na základě Vaší žádosti: <https://www.gasnet.cz/cs/ds-vytyceni-pz/>

Stanovisko NELZE použít k povolení nebo pro realizaci stavby.

Projektovou dokumentaci, ve které budou zakreslena PZ dle poskytnutých mapových nebo elektronických podkladů požadujeme předložit k odsouhlasení podáním žádosti na portálu Distribuce plynu online: <https://dpo.gasnet.cz/zadost-o-stanovisko>

Dokumentace bude vypracována ve smyslu stavebního zákona č. 183/2006 Sb. ve znění pozdějších předpisů.

Upozorňujeme, že se v zájmovém území vyznačeném v příloze tohoto stanoviska mohou nacházet PZ, která jsou ve fázi vystavby a doposud nebyla předána GasNet, s.r.o. k provozování.

V zájmovém území se mohou nacházet PZ jiných vlastníků či správců, případně i dlouhodobě nefunkční/neprovozovaná PZ bez dostupných informací o jejich poloze a vlastnictví. Tato PZ NEJSOU v příloze vyznačena a nejsou předmětem tohoto stanoviska.

Platí pouze pro území vyznačené v příloze tohoto stanoviska a to 24 měsíců ode dne jeho vydání.

V případě dotčení pozemku v majetku společnosti GasNet, s.r.o. je třeba dále projednat smluvní vztah k tomuto pozemku. Kontakt na projednání naleznete na adrese www.gasnet.cz/cs/kontaktni-system/, činnost Smluvní vztahy - pozemky a budovy plynárenských zařízení.

GasNet Služby, s.r.o.

Plynárenská 499/1 · Zábřovice · 602 00 Brno · T 555 90 10 10 · www.gasnet.cz

IČ: 27935311 · DIČ: CZ27935311

Zápis do obchodního rejstříku: Krajský soud v Brně, sp. zn. C 57165, dne 26. 7. 2007

Certificate of incorporation: Regional Court in Brno, ref. number C 57165, on 26th July 2007

Zákaznická linka GasNet 555 90 10 10, info@gasnet.cz, www.gasnet.cz



Za správnost a úplnost dokumentace předložené s žádostí včetně jejího souladu s platnými předpisy plně zodpovídá její zpracovatel. Stanovisko nenahrazuje případná další stanoviska k jiným částem stavby.

V případě další korespondence nebo jednání (např. změna stavby) uvádějte naši značku - 5002560387 a datum tohoto stanoviska. Kontakty jsou k dispozici na <https://www.gasnet.cz/cs/kontaktni-system/>.

A handwritten signature in blue ink, consisting of the letters 'Val.' in a cursive style.

GasNet, s.r.o.
zastoupená společností GasNet Služby, s.r.o., IČ 27935311
Oto Valehrach DiS.
Technik externích požadavků-Morava
Oddělení zpracování ext.požadavků-Morava
OTO.VALEHRACH@GASNET.CZ

Přílohy: Orientační zakres plynárenského zařízení, Detailní zakres plynárenského zařízení

Petr Sukdolák
Fibichova 55, Příbram

Číslo žádosti: 53312
Datum přijetí: 21.02.2022
Datum vydání: 21.02.2022
Vyřizuje Divize Znojmo
Tel. --

Poskytnutí informace o existenci zařízení v provozování VODÁRENSKÉ AKCIOVÉ SPOLEČNOSTI, a. s. (dále jen VAS) pro akci: „Azylový dům Znojmo“

Žadatel / stavebník: Město Znojmo, Obroková 10/12, Znojmo

V rámci předmětné akce je požadováno připojení na vodovod nebo kanalizaci v provozování VAS.

Informace o existenci zařízení ve správě VAS:

V zájmovém území, které je přílohou této informace, nebo jeho blízkosti se **nachází** stávající zařízení v provozování VAS. Přesnou polohu stávajícího zařízení v provozování VAS je před zahájením stavebních činností nutno vytyčit. Upozorňujeme, že na daném území se však mohou nacházet i budoucí zařízení VAS ve výstavbě nebo zařízení jiných vlastníků či správců – zejména se jedná o vodovodní a kanalizační přípojky.

Tuto informaci VAS nelze použít pro účely jednání s orgány státní správy dle zákona č. 183/2006 Sb. v platném znění, taktéž nelze použít pro realizaci stavby a nenahrazuje vyjádření VAS k dokumentaci stavby.

Informace VAS byla vygenerováno automaticky na základě Vaší žádosti.

Informace o existenci zařízení v provozování VAS je platná 1 rok ode dne vydání.

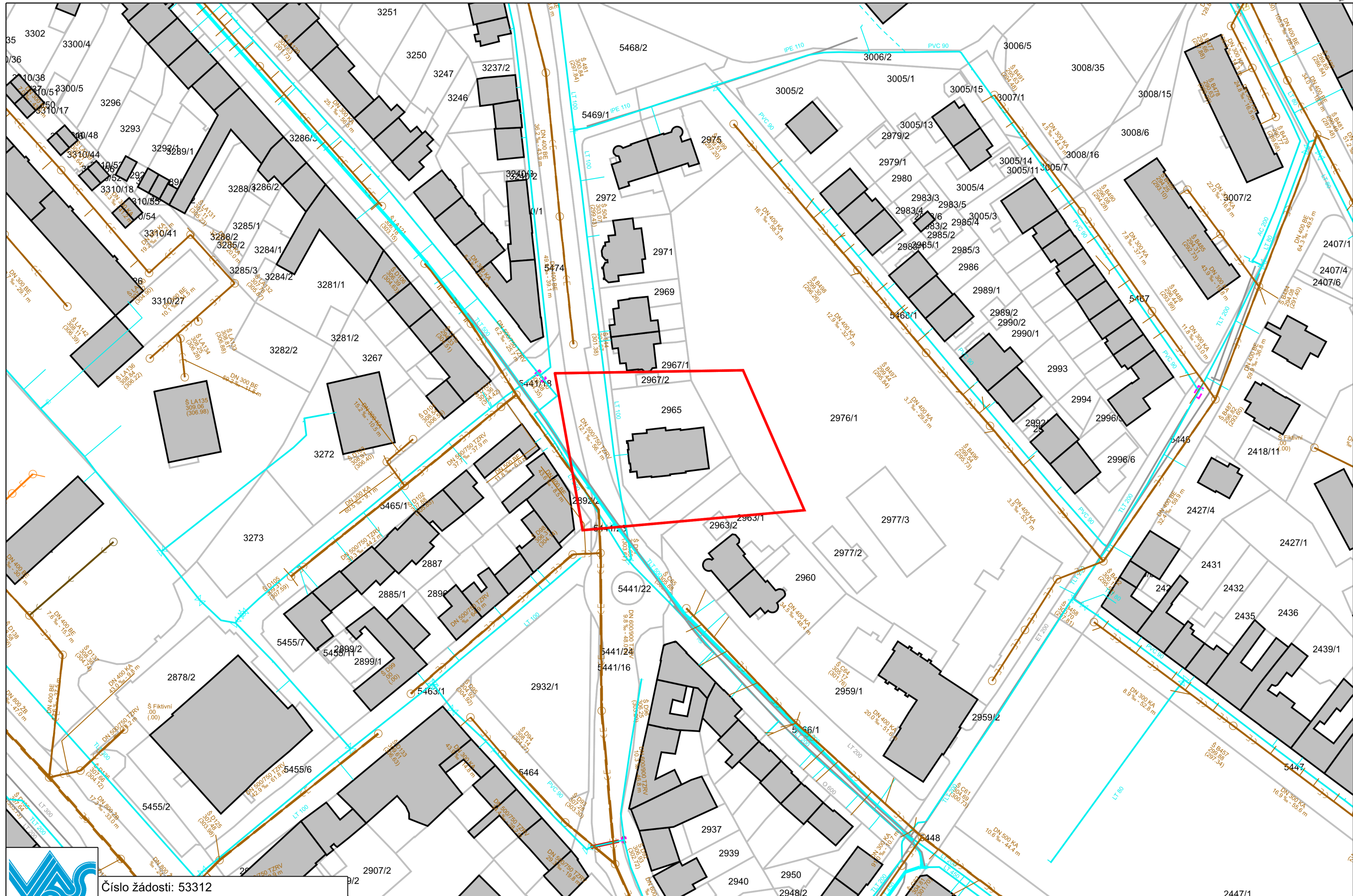
Přílohy:

- o Situační výkres požadovaného zájmového území se zákresem stávajícího zařízení v provozování VAS v pdf souboru ke dni 21.02.2022
- o Digitální data stávajícího zařízení v provozování VAS v souřadném systému S-JTSK ve formátu dgn/dwg

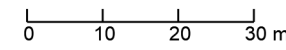
VODÁRENSKÁ AKCIOVÁ SPOLEČNOST, a.s.
Divize Znojmo
Kotkova 2518/20, 670 25 Znojmo
Bankovní spojení: 1702741/0100
sekretariát: +420 515 282 567, e-mail: sekretar@vaszn.cz

SÍDLO SPOLEČNOSTI:
Soběšická 820/156, Lesná, 638 00 Brno
IČ: 49455842, DIČ: CZ49455842
Společnost je zaregistrována v obchodním rejstříku
vedeném Krajským soudem v Brně, oddíl B, vložka 1181

www.vodarenska.cz



Číslo žádosti: 53312
 Obec: Znojmo
 Datum žádosti: 21. 2. 2022



LEGENDA:

VODOVOD:

	VODOVODNÍ ŘAD S OCHRANNÝM PÁSMEM GEODETICKY ZAMĚŘENÝ
	VODOVODNÍ ŘAD S OCHRANNÝM PÁSMEM Z DOKUMENTACE/DIGITALIZACÍ
	VODOVODNÍ ŘAD S OCHRANNÝM PÁSMEM PŘIBLIŽNĚ
	VODOVODNÍ ŘAD ZRUŠENÝ
	ZDROJ VODY LINIOVÝ
	VODOVODNÍ PŘÍPOJKA GEODETICKY ZAMĚŘENÁ
	VODOVODNÍ PŘÍPOJKA Z DOKUMENTACE/DIGITALIZACÍ
	VODOVODNÍ PŘÍPOJKA PŘIBLIŽNĚ
	CHRÁNIČKA
	VODOVODNÍ SHYBKA
	PÁSMO HYGIENICKÉ OCHRANY 1. STUPNĚ
	PÁSMO HYGIENICKÉ OCHRANY 2. STUPNĚ - VNITŘNÍ
	PÁSMO HYGIENICKÉ OCHRANY 2. STUPNĚ - VNĚJŠÍ
	PŮDORYS NADZEMNÍHO OBJEKTU
	PŮDORYS PODZEMNÍHO OBJEKTU
	POVRCHOVÝ ZDROJ VODY
	STUDNAVRT
	PRAMENNÍ JÍMKA
	AT STANICE
	ČERPACÍ STANICE PITNÉ VODY
	PODZEMNÍ HYDRANT
	NADZEMNÍ HYDRANT
	FONTÁNKA
	HYDRANT - KALNÍK
	KALOSVOD
	HYDRANT - VZDUŠNÍK
	AUTOMATICKÝ VZDUŠNÍK
	CHLOROVACÍ STANICE
	VODOVODNÍ ŠACHTA
	KALNÍKOVÁ ŠACHTA
	VZDUŠNÍKOVÁ ŠACHTA
	PŘÍPOJKOVÁ ŠACHTA
	SEKČNÍ UZÁVĚR VODY
	UZÁVĚR VODY PŘED HYDRANTEM/NA PŘÍPOJCE
	ÚPRAVNA VODY
	VODOJEM PODZEMNÍ
	VODOJEM NADZEMNÍ
	ORIENTAČNÍ SLOUPEK

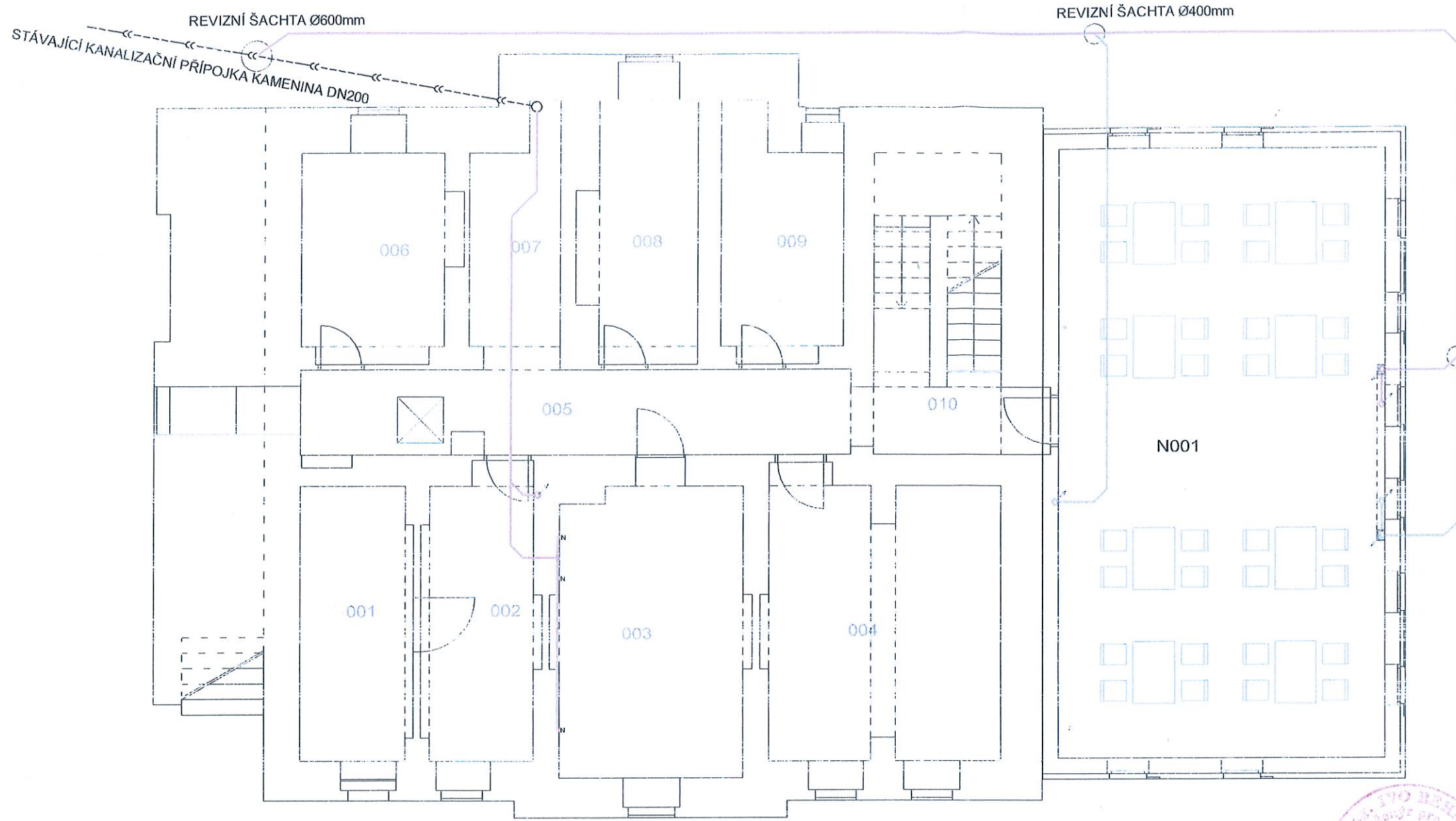
KANALIZACE:

	GRAVITAČNÍ KANALIZACE DEŠŤOVÁ S OCHRANNÝM PÁSMEM
	GRAVITAČNÍ KANALIZACE JEDNOTNÁ S OCHR. PÁSMEM
	GRAVITAČNÍ KANALIZACE SPLAŠKOVÁ S OCHR. PÁSMEM
	GRAVITAČNÍ KANALIZACE ZRUŠENÁ
	KANALIZAČNÍ VÝTLAK DEŠŤOVÝ S OCHR. PÁSMEM
	KANALIZAČNÍ VÝTLAK JEDNOTNÝ S OCHR. PÁSMEM
	KANALIZAČNÍ VÝTLAK SPLAŠKOVÝ S OCHR. PÁSMEM
	TLAKOVÁ KANALIZACE DEŠŤOVÁ S OCHR. PÁSMEM
	KANALIZACE TLAKOVÁ JEDNOTNÁ S OCHR. PÁSMEM
	KANALIZACE TLAKOVÁ SPLAŠKOVÁ S OCHR. PÁSMEM
	KANALIZACE PODTLAKOVÁ DEŠŤOVÁ S OCHR. PÁSMEM
	KANALIZACE PODTLAKOVÁ JEDNOTNÁ S OCHR. PÁSMEM
	KANALIZACE PODTLAKOVÁ SPLAŠKOVÁ S OCHR. PÁSMEM
	VÝTLAK/TLAKOVÁ/PODTLAKOVÁ K. ZRUŠENÁ
	CHRÁNIČKA
	PŘÍPOJKA DEŠŤOVÁ
	PŘÍPOJKA JEDNOTNÁ
	PŘÍPOJKA SPLAŠKOVÁ
	KANALIZAČNÍ SHYBKA
	PÁSMO OCHRANY PROSTŘEDÍ KOLEM KAN. ZAŘÍZENÍ
	PŮDORYS NADZEMNÍHO OBJEKTU
	PŮDORYS PODZEMNÍHO OBJEKTU
	ČERPACÍ STANICE ODPADNÍCH VOD
	ODLEHČOVACÍ KOMORA
	VPUSŤ
	RETENČNÍ NÁDRŽ
	DEŠŤOVÁ NÁDRŽ
	KANALIZAČNÍ ŠACHTA
	SPADIŠTĚ
	SKLUZ
	SEKČNÍ UZÁVĚR TLAKOVÉ KANALIZACE
	DOMOVNÍ UZÁVĚR TLAKOVÉ KANALIZACE
	ODLEHČOVACÍ KOMORA
	VÝUSŤ
	LAPÁK SPLAVENIN
	ORIENTAČNÍ SLOUPEK

ELEKTRO:

	KABEL NN S OCHRANNÝM PÁSMEM VEDENÍ
	PŘÍPOJKOVÁ SKŘÍŇ
	ELEKTRICKÁ SKŘÍŇ
	CHRÁNIČKA
	ROZVADĚČ
	TRAFOSTANICE
	TRANSFORMÁTOR

2965



LEGENDA

- SPLAŠKOVÁ KANALIZACE
- DEŠŤOVÁ KANALIZACE
- K KLOZET KOMBINAČNÍ S HLUBOKÝM SPLACHOVÁNÍM, KERAMICKÁ NÁDRŽKA S DVOJITÝM SPLACHOVACÍM SYSTÉMEM
- U KERAMICKÉ UMÝVADLO S PLASTOVÝM SIFONEM, BATERIE PÁKOVÁ STOJÁNKOVÁ
- P KERAMICKÝ PISOÁR, TLAKOVÝ PODOMÍTKOVÝ SPLACHOVAČ, PLASTOVÝ SIFON
- S SPRCHA S VYZDĚNOU VANIČKOU, PODLAHOVÁ VPUŠŤ DN70, SPRCHOVÁ BATERIE NÁSTĚNNÁ
- N VTOK (NÁLEVKA) SE ZÁPACHOVOU UZÁVĚRKOU S PŘÍDAVNÝM UZÁVĚREM PRO SUCHÝ STAV

POZNÁMKA

PŘED REALIZACÍ OVĚŘIT VEDENÍ A HLOUBKU ULOŽENÍ STÁVAJÍCÍ KANALIZAČNÍ PŘÍPOJKY

LEGENDA NOVÝCH MÍSTNOSTÍ

ČÍSLO	NÁZEV MÍSTNOSTI	PLOCHA
N001	SPOLEČENSKÁ MÍSTNOST	74,93m ²

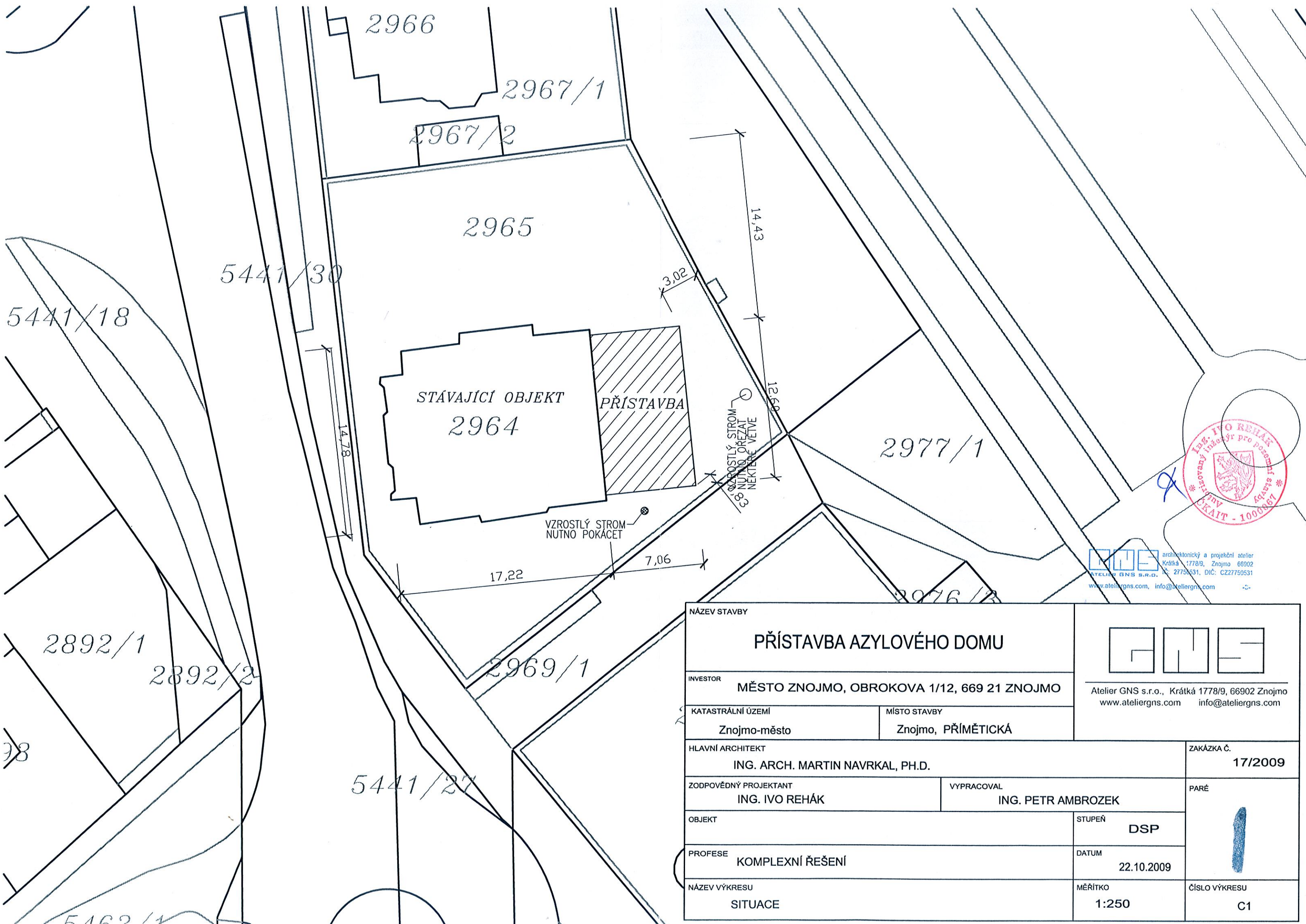
LEGENDA STÁVAJÍCÍCH MÍSTNOSTÍ

ČÍSLO	NÁZEV MÍSTNOSTI	PLOCHA
001	KLOZET	1,50m ²
002	KLOZET	1,50m ²
003	KLOZET	1,50m ²
004	KLOZET	1,50m ²
005	KLOZET	1,50m ²
006	KLOZET	1,50m ²
007	KLOZET	1,50m ²
008	KLOZET	1,50m ²
009	KLOZET	1,50m ²
010	KLOZET	1,50m ²

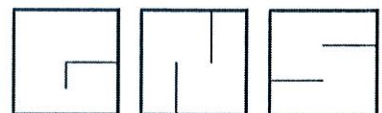



ATELIER GNS architektonický a projektční atelier
 Krátká 1778/9, Znojmo 68002
 IČ: 27750531, OIČ: CZ27750531
 www.atelierngs.com, info@atelierngs.com

NÁZEV STAVBY PŘÍSTAVBA AZYLOVÉHO DOMU		
INVESTOR MĚSTO ZNOJMO, OBROKOVA 1/12, 669 21 ZNOJMO		
KATASTRÁLNÍ ÚZEMÍ Znojmo-město	MÍSTO STAVBY Znojmo, PŘÍMĚTICKÁ	
HLAVNÍ ARCHITEKT ING. ARCH. MARTIN NAVRKAL, PH.D.		ZAKÁZKA Č. 17/2009
ZODPOVĚDNÝ PROJEKTANT ING. IVO REHÁEK	VYPRACOVAL ING. PETR AMBROZEK	PARÉ
OBJEKT	STUPEŇ DSP	
PROFESE ZDRAVOTNÍ TECNICKÉ INSTALACE	DATUM 22.10.2009	
NÁZEV VÝKRESU KANALIZACE - PŮDORYS 1. PP	MĚŘÍTKO 1:100	ČÍSLO VÝKRESU 2



GNS architektonický a projektční atelier
 Krátká 1778/9, Znojmo 66902
 IČ: 27750531, DIČ: CZ27750531
 www.atelierngns.com, info@atelierngns.com

NÁZEV STAVBY		PŘÍSTAVBA AZYLOVÉHO DOMU		 Atelier GNS s.r.o., Krátká 1778/9, 66902 Znojmo www.atelierngns.com info@atelierngns.com
INVESTOR		MĚSTO ZNOJMO, OBROKOVA 1/12, 669 21 ZNOJMO		
KATASTRÁLNÍ ÚZEMÍ	MÍSTO STAVBY	Znojmo-město	Znojmo, PŘÍMĚTICKÁ	
HLAVNÍ ARCHITEKT			ZAKÁZKA Č.	
ING. ARCH. MARTIN NAVRKAL, PH.D.			17/2009	
ZODPOVĚDNÝ PROJEKTANT		VYPRACOVAL	PARÉ	
ING. IVO REHÁČEK		ING. PETR AMBROZEK		
OBJEKT	STUPEŇ	DSP		
PROFESE	DATUM	22.10.2009		
KOMPLEXNÍ ŘEŠENÍ	MĚŘITKO	1:250		
NÁZEV VÝKRESU	ČÍSLO VÝKRESU	C1		
SITUACE				

VYJÁDŘENÍ O EXISTENCI SÍTĚ ELEKTRONICKÝCH KOMUNIKACÍ
společnosti CETIN a.s.
(„Vyjádření“)

A VŠEOBECNÉ PODMÍNKY OCHRANY SÍTĚ ELEKTRONICKÝCH KOMUNIKACÍ
společnosti CETIN a.s.
(„Všeobecné podmínky ochrany SEK“)

toto Vyjádření a Všeobecné podmínky ochrany SEK je vydané dle ustanovení § 101 zákona č. 127/2005 Sb., o elektronických komunikacích a o změně některých souvisejících zákonů, v účinném znění („**Zákon o elektronických komunikacích**“), a dle ustanovení § 161 zákona č. 183/2006 Sb., o územním plánování a stavebním řádu, v účinném znění („**Stavební zákon**“), a dle příslušných ustanovení zákona č. 89/2012 Sb., občanský zákoník, v účinném znění („**Občanský zákoník**“)

Číslo jednací: 557948/22

Číslo žádosti: 0122 406 831 („Žádost“)

Název akce („ Stavba “)	Azylový dům Znojmo	
Důvod vydání Vyjádření („ Důvod vyjádření “)	Informace o poloze sítě	
Žadatel	Atelier Sukdolák	
Stavebník	Městský úřad Znojmo, Obroková 10/12, Znojmo, 66902	
Zájmové území	Okres	Znojmo
	Obec	Znojmo
	Kat. území / č. parcely	Znojmo-město
Platnost Vyjádření	21. 2. 2024 („Den konce platnosti Vyjádření“)	

Žadatel Žadostí určil a vyznačil Zájmové území, jakož i určil Důvod Vyjádření.

Na základě určení a vyznačení Zájmového území Žadatelem a na základě určení Důvodu Vyjádření vydává společnost CETIN a.s. následující Vyjádření:

Dojde ke střetu se sítí elektronických komunikací (dále jen „SEK“) společnosti CETIN a.s.

- (I) Na Žadatelem určeném a vyznačeném Zájmovém území se vyskytuje SEK společnosti CETIN a.s.; a
- (II) Stavebník nebo jím pověřená třetí osoba je povinen řídit se Všeobecnými podmínkami ochrany SEK, které jsou nedílnou součástí Vyjádření; a
- (III) pro případ, že bude nezbytné přeložení SEK, zajistí vždy takové přeložení SEK její vlastník, společnost CETIN a.s. Stavebník, který vyvolal překládku SEK je dle ustanovení § 104 odst. 17 Zákona o elektronických komunikacích povinen uhradit společnosti CETIN a.s. veškeré náklady na nezbytné úpravy dotčeného úseku SEK, a to na úrovni stávajícího technického řešení; a
- (IV) pro účely přeložení SEK dle bodu (III) tohoto Vyjádření je Stavebník povinen uzavřít se společností CETIN a.s. Smlouvu o realizaci překládky SEK; a
- (V) Stavebník a/nebo Žadatel není oprávněn užít toto Vyjádření k podání jakékoliv žádosti o vydání jakéhokoliv správního rozhodnutí či jiného rozhodnutí majícího obdobný charakter.

Číslo jednací: 557948/22

Číslo žádosti: 0122 406 831

Vyjádření je platné pouze pro Zájmové území určené a vyznačené Žadatelem, jakož i pro Důvod Vyjádření stanovený a určený Žadatelem v Žádosti.

Vyjádření pozbývá platnosti i) dnem, kdy je Žadatelem a/nebo Stavebníkem použito k podání žádosti o vydání jakéhokoliv správního rozhodnutí či jiného rozhodnutí majícího obdobný charakter a/nebo dnem zahájení jakéhokoliv správního rozhodnutí či jiného rozhodnutí majícího obdobný charakter, ve kterém bylo Vyjádření použito, ii) uplynutím doby platnosti v tomto Vyjádření uvedené, iii) změnou rozsahu Zájmového území či změnou Důvodu Vyjádření uvedeného v Žádosti a/nebo iv) porušením Všeobecných podmínek ochrany SEK, to vše v závislosti na tom, která ze skutečností rozhodná pro pozbytí platnosti Vyjádření nastane nejdříve.

Společnost CETIN a.s. vydáním tohoto Vyjádření poskytla Žadateli pro Žadatelem určené a vyznačené Zájmové území veškeré informace o SEK dostupné společnosti CETIN a.s. ke dni podání Žádosti.

Ze strany společnosti CETIN a.s. může v některých případech docházet ke zpracování Vašich osobních údajů. Ke zpracování Vašich osobních údajů dochází vždy v souladu s platnými právními předpisy. Konkrétní zásady a podmínky zpracování osobních údajů společností CETIN a.s. jsou dostupné na <https://www.cetin.cz/zasady-ochrany-osobnich-udaju>.

V případě dotazů k Vyjádření kontaktujte prosím asistenční linku 800 630 630.

Přílohami Vyjádření jsou:

- *Všeobecné podmínky ochrany SEK*
- *Informace k vytýčení SEK ve vlastnictví společnosti CETIN a.s.*
- *Situační výkres (obsahuje Zájmové území určené a vyznačené Žadatelem a výřezy účelové mapy SEK)*

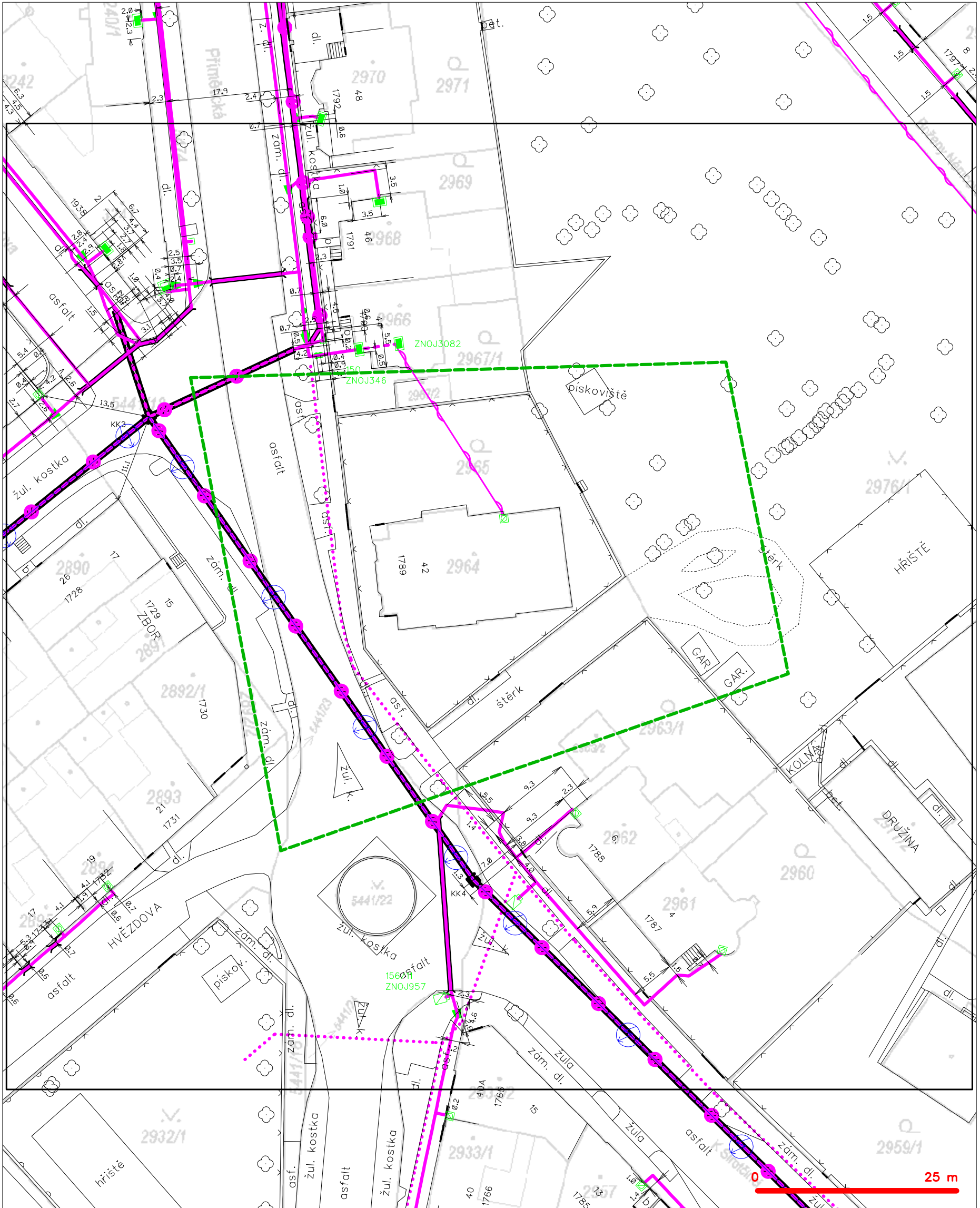
Vyjádření vydala společnost **CETIN a.s.** dne: 21. 2. 2022.



CETIN a.s.
Českomoravská 2510/19, Libeň
190 00 Praha 9
DIČ: CZ04084063

102

SITUAČNÍ VÝKRES - POLYGON 1



LEGENDA

- | | | | |
|--|--|--|--|
| | hranice zájmového území k vyjádření | | nezaměřený průběh optického kabelu, HDPE trubky nebo souběh optického a metalického kabelu |
| | NV přípojka, území s NV přípojkou CETIN | | radiové sítě, ochranné pásmo radiové sítě |
| | zaměřený průběh metalického kabelu | | nadzemní sítě |
| | zaměřený průběh optického kabelu, HDPE trubky nebo souběh optického a metalického kabelu | | nezaměřený průběh metalického kabelu |
| | nezaměřený průběh metalického kabelu | | koše, kabelovody |
| | nadzemní sítě cizí | | podzemní sítě cizí |
| | sítě s NV | | sítě s NV |