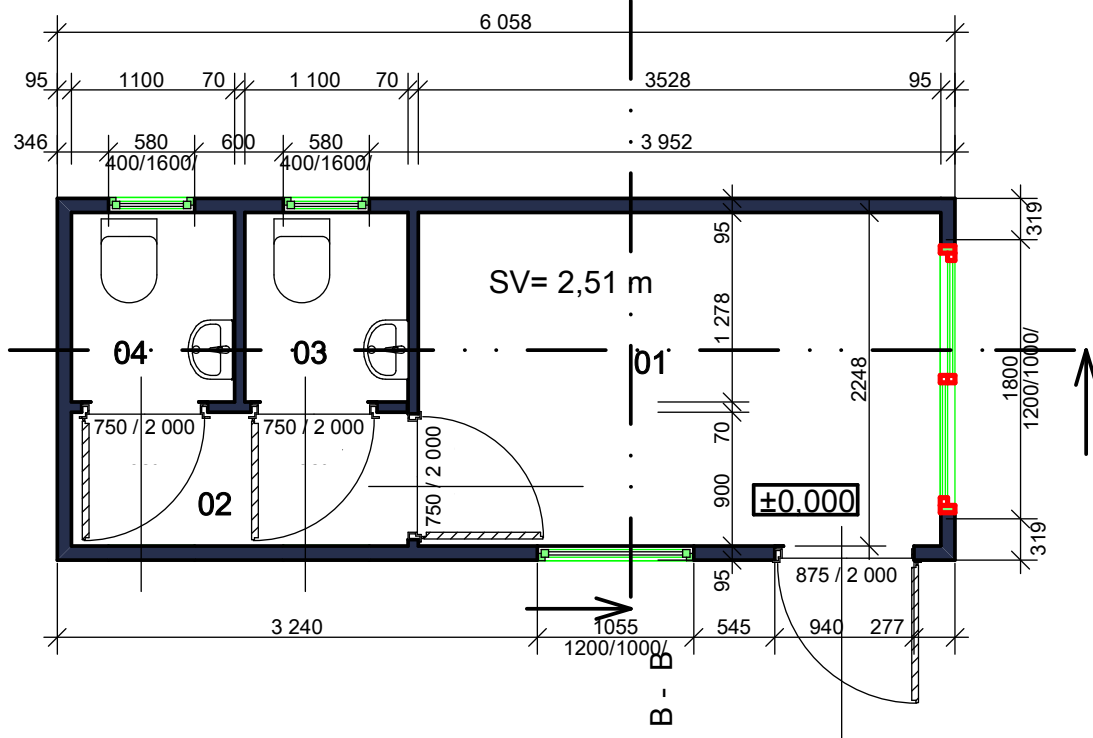


A-A

A-A



ŘEZ A-A

## STŘECHA

KRYTINA-POZINKOVANÝ TRAPÉZOVÝ PLECH  
0,75mm, HL.PROFILU 35mm  
TEPELNÁ IZOLACE-MINERÁLNÍ VLNA 180mm  
PAROZÁBRANA PE 0,15mm  
12,5 mm SDK OBKLAD

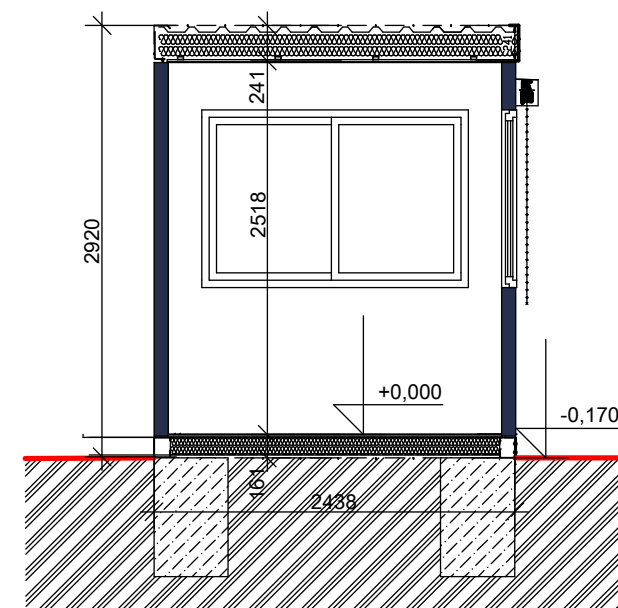
## PODLAHA

PODLAHOVÁ KRYTINA PVC - TARKETT 1,5mm  
DŘEVOTŘÍSKOVÁ DESKA 19mm  
PAROZÁBRANA PE 0,15mm  
TEPELNÁ IZOLACE 140 mm  
POZINKOVANÝ PODLAHOVÝ PLECH 0,75mm

## STĚNA

0,6mm POZINKOVANÝ PLECH , HL. PROFILU 10mm  
POZINKOVANÁ KONSTRUKCE Z PLECHOVÝCH PROFILŮ  
TEPELNÁ IZOLACE-MINERÁLNÍ VLNA 80mm  
PAROZÁBRANA PE 0,15mm  
12,5 mm SDK OBKLAD

ŘEZ B-B



## POZNÁMKA:

- BETONOVÉ PATKY 500/500/850 mm JSOU STÁVAJÍCÍ Z PŘEDCHOZÍ STAVBY A SVOU POLOHOU VYHOVÍ NOVÉ KONSTRUKCI BUŇKY
- DLE POŽÁRNÍ ZPRÁVY JE POŽADOVANÁ POŽÁRNÍ ODOLNOST OBVODOVÉ STĚNY REI 15 DP1

## LEGENDA MÍSTNOSTÍ

Č	ÚČEL	PODLAHA	PLOCHA	POZNÁMKA
01	KANCELÁŘ	PVC	8,9 m2	
02	PŘEDSÍŇ	PVC	2,1 m2	
03	WC KLIENTI	KERAM.DL.	1,4 m2	KERAM.OBKLD STĚN H=1,3 M
04	WC PERSONÁL	KERAM.DL.	1,4 m2	KERAM.OBKLD STĚN H=1,3 M
UŽITNÁ PLOCHA CELKEM			13,8 m2	



+0,00=+207,65=podlaha kontejneru

VYPRACOVAL ING. POLÁŠEK	MÍSTO STAVBY UHERSKÝ BROD-POD VALY par. č. 1751/85	Ing. Miroslav Polášek projekční činnost Maršovská 2242, 688 01 Uh.Brod IČO: 675 39 157	
KONTAKTNÍ CENTRUM CHARÁČ		DATUM	05/2022
		MĚŘITKO	1:50
		FORMÁT	A 3
Investor: MĚSTO UHERSKÝ BROD, Masarykovo nám.100, 68817		DŮS	
PŮDORYS, ŘEZY		výkres č. D.1.1.2	