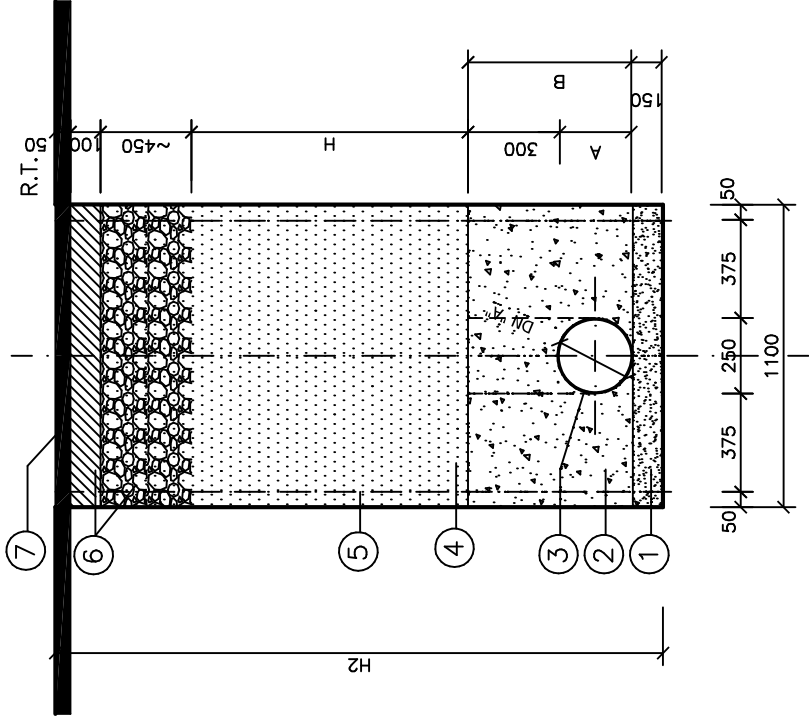
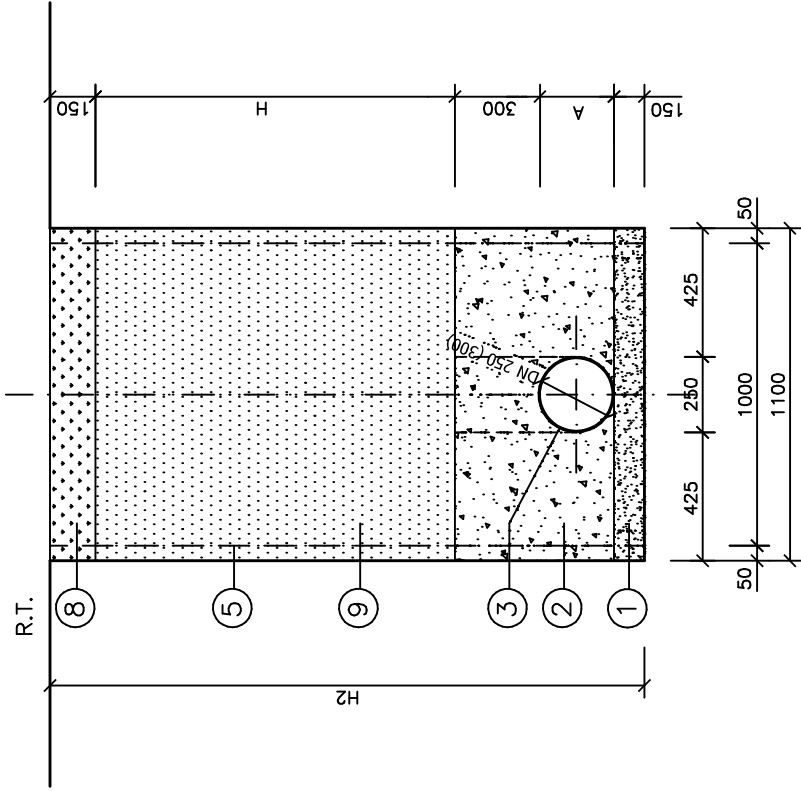


VZOROVÝ PŘÍČNÝ ŘEZ ULOŽENÍ PVC POTRUBÍ  
GRAVITAČNÍ KANALIZACE – PVC POTRUBÍ

V KOMUNIKACI



VOLNÝ TERÉN




Likvidace srážkových vod  
na ZŠ Komenského, Újezd v Kyjově  
Vzorový výkres uložení PVC potrubí

TABULKA	ROZMĚRŮ	ROZMĚRY	
PROFIL	POTRUBÍ	A	B
DN 150		150	450
DN 200		200	500
DN 300		300	600
DN 400		400	700

POPIS:

- 1 PODSYP POTRUBÍ PÍSKEM
  - 2 HUTNĚNÝ OBSYP ŠTĚRKOPÍSKEM (nehutnit nad potrubím)
  - 3 POTRUBÍ PVC DN "A"
  - 4 ZÁSYP RÝHY DRCENÝM KAMENIVEM FR. 0–32 mm
  - 5 PAŽENÍ
  - 6 PODKLADNÍ VRSTVY DLE SKLADBY KOMUNIKACE
  - 7 OBRUSNÁ VRSTVA VOZOVKY KOMUNIKACE
  - 8 OHUMUSOVÁNÍ A OSETÍ TRAVNÍM SEMENEM
  - 9 ZÁSYP RÝHY VYTŘÍDĚNOU ZEMINOU
- H HLOUBKA ZÁSYPU
- H2 HLOUBKA VÝKOPU

<b>Vedoucí projektant:</b>	<b>Kreslí:</b>	<b>Zodp. proj.:</b>
Ing. Petr Marčák	Ing. Alena Petříková	Ing. Petr Marčák
<b>Stavebník:</b> Město Kyjov		
<b>K.ú.:</b> Kyjov	<b>Kraj:</b> Jihomoravský kraj	
<b>Název akce / stavebního objektu:</b>		
Likvidace srážkových vod		
na ZŠ Komenského, Újezd v Kyjově		
<b>Obsah:</b>	Vzorový výkres uložení PVC potrubí	
<b>Měřítko:</b>		<b>Výkres. číslo:</b>
-		D.17.



Projektová a inženýrská činnost v oboru staveb vodního, lesního hospodářství a krajinného inženýrství  
U Světlav 2, 618 00 Brno IČ: 00220078 tel.: 606 033 120