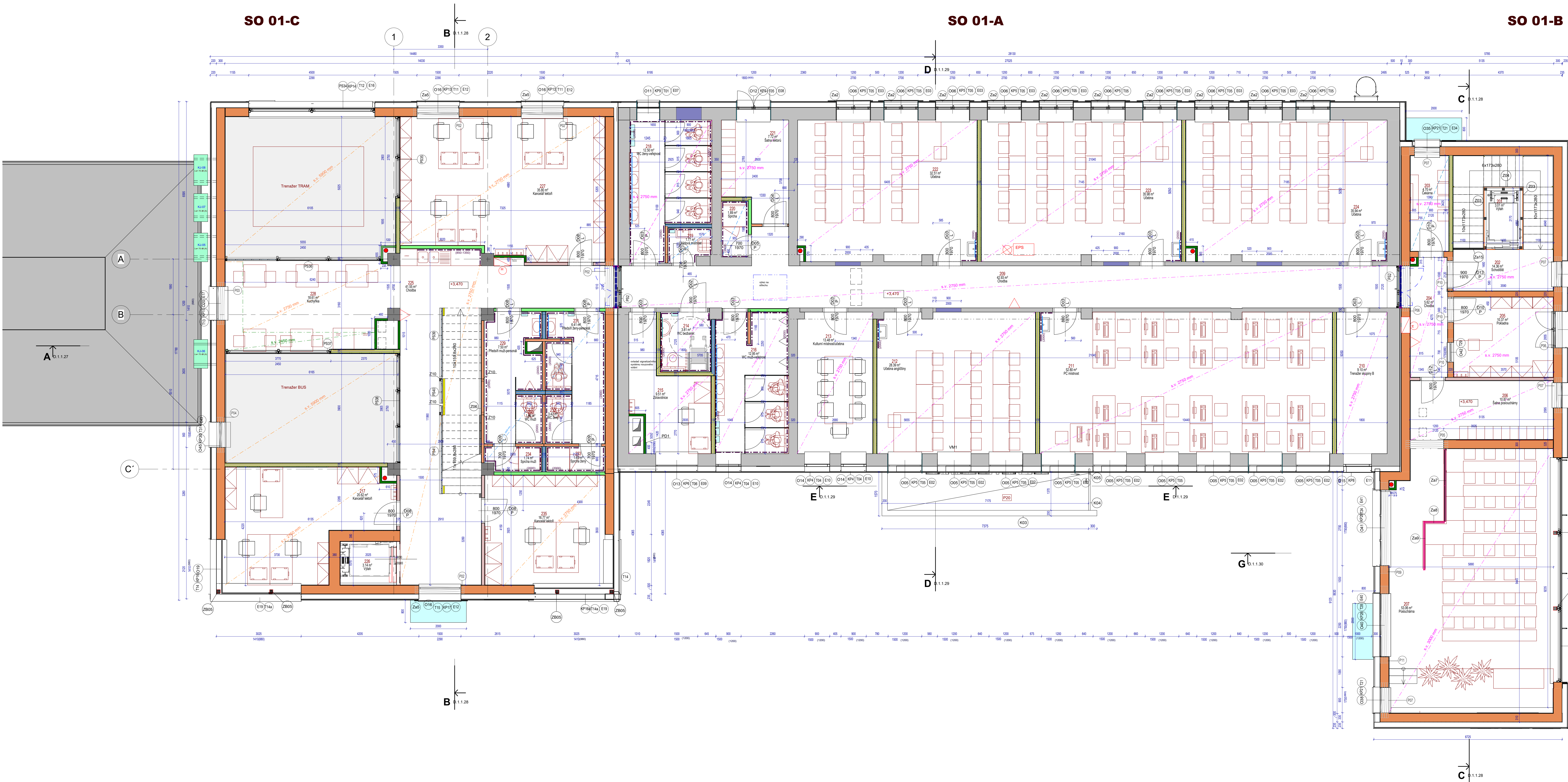


SO 01-C

SO 01-A

SO 01-B



## Legenda místností 2.NP-návrh

Číslo	Název	Plocha	Povrchová úprava podlahy	Povrchová úprava stropu	Povrchová úprava stěny	Stádka podlahy	Poznámka
201	Výšň	3 m²	Keramická dlažba-nové kce	Mínarání podtlé-nové kce	Maiba-nové kce	P16	
202	Společná	14 m²	Keramická dlažba-nové kce	Mínarání podtlé-nové kce	Maiba-nové kce	P16	
203	Čekárna	5 m²	Keramická dlažba-nové kce	Mínarání podtlé-nové kce	Maiba-nové kce	P16	Keramický obklad v 2000 mm
204	Chodba	4 m²	Keramická dlažba-nové kce	Mínarání podtlé-nové kce	Maiba-nové kce	P16	
205	Postelárna	10 m²	Záložby koberec-nové kce	Mínarání podtlé-nové kce	Maiba-nové kce	P17	
206	Sála posuchařský	11 m²	Keramická dlažba-nové kce	Mínarání podtlé-nové kce	Maiba-nové kce	P17	
207	Postelárna	53 m²	Záložby koberec-nové kce	Mínarání podtlé-nové kce	Maiba-nové kce	P17, P19	
208	Chodba	43 m²	Keramická dlažba-nové kce	Mínarání podtlé-nové kce	Maiba-nové kce	P16	
209	Trenažer skupin B	9 m²	Polyuretanová dlažba-nové kce	Mínarání podtlé-nové kce	Maiba-nové kce	P12	
210	PC místnost	53 m²	Záložby koberec-nové kce	Mínarání podtlé-nové kce	Maiba-nové kce	P09	
212	Učelna angličtiny	38 m²	Záložby koberec-nové kce	Mínarání podtlé-nové kce	Maiba-nové kce	P09	
213	Kulturní středisko	13 m²	Záložby koberec-nové kce	Mínarání podtlé-nové kce	Maiba-nové kce	P09	

## Legenda místností 2.NP-návrh

Číslo	Název	Plocha	Povrchová úprava podlahy	Povrchová úprava stropu	Povrchová úprava stěny	Stádka podlahy	Poznámka
214	WC bezbarié	4 m²	Keramická dlažba-nové kce	Mínarání podtlé-nové kce	Maiba-nové kce	P11	Keramický obklad v 2000 mm
215	Zároveň	10 m²	Záložby koberec-nové kce	Mínarání podtlé-nové kce	Maiba-nové kce	P09	
216	WC muž-věštop	13 m²	Keramická dlažba-nové kce	Mínarání podtlé-nové kce	Maiba-nové kce	P11	Keramický obklad v 2000 mm
217	Karanténar	21 m²	Záložby koberec-nové kce	Mínarání podtlé-nové kce	Maiba-nové kce	P09	
218	WC ženy-věštop	12 m²	Keramická dlažba-nové kce	Mínarání podtlé-nové kce	Maiba-nové kce	P11	Keramický obklad v 2000 mm
219	Učelna místnost	2 m²	Keramická dlažba-nové kce	Mínarání podtlé-nové kce	Maiba-nové kce	P10	Keramický obklad v 2000 mm
220	Společná	2 m²	Keramická dlažba-nové kce	Mínarání podtlé-nové kce	Maiba-nové kce	P10	Keramický obklad v 2000 mm
221	Sála labor	8 m²	Keramická dlažba-nové kce	Mínarání podtlé-nové kce	Maiba-nové kce	P11	
222	Učelna	33 m²	Záložby koberec-nové kce	Mínarání podtlé-nové kce	Maiba-nové kce	P09	
223	Učelna	36 m²	Záložby koberec-nové kce	Mínarání podtlé-nové kce	Maiba-nové kce	P09	
224	Učelna	36 m²	Záložby koberec-nové kce	Mínarání podtlé-nové kce	Maiba-nové kce	P09	
225	Chodba	42 m²	Keramická dlažba-nové kce	Mínarání podtlé-nové kce	Maiba-nové kce	P11	
226	Výšň	3 m²					
227	Karanténar	36 m²	Záložby koberec-nové kce	Mínarání podtlé-nové kce	Maiba-nové kce	P17	
228	Kuchyně	19 m²	Keramická dlažba-nové kce	Mínarání podtlé-nové kce	Maiba-nové kce	P16	Keramický obklad v 2000 mm
229	Prádlní muž-personal	7 m²	Keramická dlažba-nové kce	Mínarání podtlé-nové kce	Maiba-nové kce	P16	Keramický obklad v 2000 mm
230	Prádlní muž-personal	6 m²	Keramická dlažba-nové kce	Mínarání podtlé-nové kce	Maiba-nové kce	P16	Keramický obklad v 2000 mm
231	Prádlní ženy-personal	6 m²	Keramická dlažba-nové kce	Mínarání podtlé-nové kce	Maiba-nové kce	P16	Keramický obklad v 2000 mm
232	WC ženy	3 m²	Keramická dlažba-nové kce	Mínarání podtlé-nové kce	Maiba-nové kce	P16	Keramický obklad v 2000 mm
233	Společná ženy	2 m²	Keramická dlažba-nové kce	Mínarání podtlé-nové kce	Maiba-nové kce	P15	Keramický obklad v 2000 mm
234	Společná muž	2 m²	Keramická dlažba-nové kce	Mínarání podtlé-nové kce	Maiba-nové kce	P15	Keramický obklad v 2000 mm
235	Karanténar	17 m²	Záložby koberec-nové kce	Mínarání podtlé-nové kce	Maiba-nové kce	P17	Keramický obklad v 2000 mm

## Legenda materiálů

- SM01-Obvodové zdvo tl. 300 mm
- KT1 Keramická tvárnice tl. 300 mm
- SM02-Obvodové zdvo tl. 300 mm
- KT1 Keramická tvárnice tl. 300 mm
- SM03-Obvodové zdvo tl. 300 mm
- KB1 KB hadná tvárnice tl. 300 mm
- SM06 Vnitřní nosná stěna
- KT1 Keramická tvárnice tl. 300 mm
- SM07 Vnitřní nosná stěna
- KT1 Keramická tvárnice tl. 190 mm
- SKM10 Dřevěný z chýlný plyných
- KT2 Kty plné tl. 450 mm

## Poznámka

Tato dokumentace renauzace dleuskou dokumentaci. Dodatek stavby je povinen veškeré stavební úpravy včetně rozložení a podu prvků kontrolovat se skutečným stavem stavby. Veškeré stavební práce doporučujeme koordinovat s projekty specializací včetně požárního řešení. Veškeré stavební práce budou prováděny dle technologických postupů použitých materiálů. Bez této dokumentace není možné tuto stavbu realizovat. Technické specifikace jednotlivých materiálů nebo výrobků jsou uvedeny v knize specifikací.

## DILATACE

- ZABUDOVANÁ DILATACE DO PODLAHY ES 33
- DILATACE DO STĚN DE 15

## Poznámka

- plnecový hadecí pístník
- hydrantový systém- varové
- elast. hadecí 30m
- TOTAL STOP
- rozuzlové ověření
- EPS) vytváření požárního úseku EPS
- ústedná EPS
- sanovací
- koordinát podstropního zařízení
- panikové kování

## Povrchová úprava stěny

maba aplikace ve dvou vrstvách vysoká mechan. odolnost (řída 1 dle ČSN EN 13 300) omývání a ošetrování barvy viz projektová dokumentace interier

keramický obklad není-li uvedeno jinak, keram. obklad po celém obvodu glazované keramické obkladový s matným povrchem, povrch hladký, matný rozměr obkladové 600x600x10 mm (vodorov. orient.) stěna pod ker. obkl. ošleřena hydroizolačním náletem PCI do výšky 2 m (s sprchy, wc, úkládová místnost, výjezd jídelny) součástí obkladu budou lžty ukončovací, rohové- hliníkové)

barvy viz projektová dokumentace interier

## Povrchová úprava stropu

maba aplikace ve dvou vrstvách bělost (NBSA04) min 90%

podhledy pospány ve výkresové podhledu

## Povrchová úprava podlahy

keramická dlažba určená pro vysoké mechanické namáhání a obrus nepřetržitě vysoké výsoké silné keramické dlaždice povrch hladký, matný rozměr dlaždice 600x600x10 mm protiskluznost R10/A součástí omýváního řešení p=0,5, pro stavby komerční dle ČSN 74 4505, vyňáška 268/2009 St. ušet skazu 6" až 35" pro stavby utvářené veřejnosti dle BGR 181 bezpečnostní přesled DIN 51 130 i kvalitní řída podlahy pod dlažbu ošleřena hydroizolačním náletem (provedena v místn. sprchy, wc, úkládová místnost)

součástí keramické dlažby budou keramické sokly výšky 100 mm, reakce na ohně št

barvy viz projektová dokumentace interier

záložby koberec Záložby metrážní koberec, řída zážbe 32 dle EN 1307, vlákně Polyamid IMPREL, celková tloušťka materiálu 6,0 mm, výška vlásku 4,0 mm, typ vlásku vřídový klas, vlásku vlásku 750 g/m2, celková hmotnost 1730 g/m2, počet vřídů 25600 bodů/m2, dostupné šířky 4m, 5m, poloklas- Symmetrio Backing, typ koberec- velur COC, tepelný odpor 0,11 m2K/W, zvuková pohltivost- ISO 354 ca 0,20 apha w, zvuková rozloze- ISO 1408 ca 25-45 dba, řída hřídavání- G3-e1 (pouze s kompletní přilnavostí, vhodné pro časté použití kolečkových židle, schůdků, podlahové topení) součástí záložkového koberec budou lžty ukončovací- hliníkové) barvy viz projektová dokumentace interier

## Poznámka

Je nutné dbát na umístění profilů hliníkové neprůhlednosti všech SDK příček i zděných příček pod trapézovým plechem.

Příčky dělicí podlahy desky budou vůči obvodovým konstrukcím (stěny, strop, hrubá podlahy) stavebně utěsněny.

Omítky budou provedeny nové v rozsahu 100%- výpěné štukové

## Povrchová úprava stěny

keramický obklad do výšky 2m

Zrcadlo skópné- v koupelnách a na WC pro osoby s omezenou schopností pohybu

Zrcadlo nainstalované na stěně místn. keramického obkladu od výšky 0,85 m do výšky 2,0 m od podlahy

minarání kazetový podhled

-upravené na roštu z tenkostěnných ocelových profilů

minarání kazetový podhled vchody do vřídového

-upravené na roštu z tenkostěnných ocelových profilů

minarání kazetový podhled s podtlé odolností E30 min

-upravené na roštu z tenkostěnných ocelových profilů

minarání kazetový podhled s podtlé odolností E30 min, do výšky

-upravené na roštu z tenkostěnných ocelových profilů

## Poznámka

maiba aplikace ve dvou vrstvách bělost (NBSA04) min 90%

minarání kazetový podhled

minarání kazetový podhled vchody do vřídového

minarání kazetový podhled s podtlé odolností E30 min

minarání kazetový podhled s podtlé odolností E30 min, do výšky

minarání kazetový podhled s podtlé odolností E30 min, do výšky

minarání kazetový podhled s podtlé odolností E30 min, do výšky

minarání kazetový podhled s podtlé odolností E30 min, do výšky

minarání kazetový podhled s podtlé odolností E30 min, do výšky

minarání kazetový podhled s podtlé odolností E30 min, do výšky

minarání kazetový podhled s podtlé odolností E30 min, do výšky