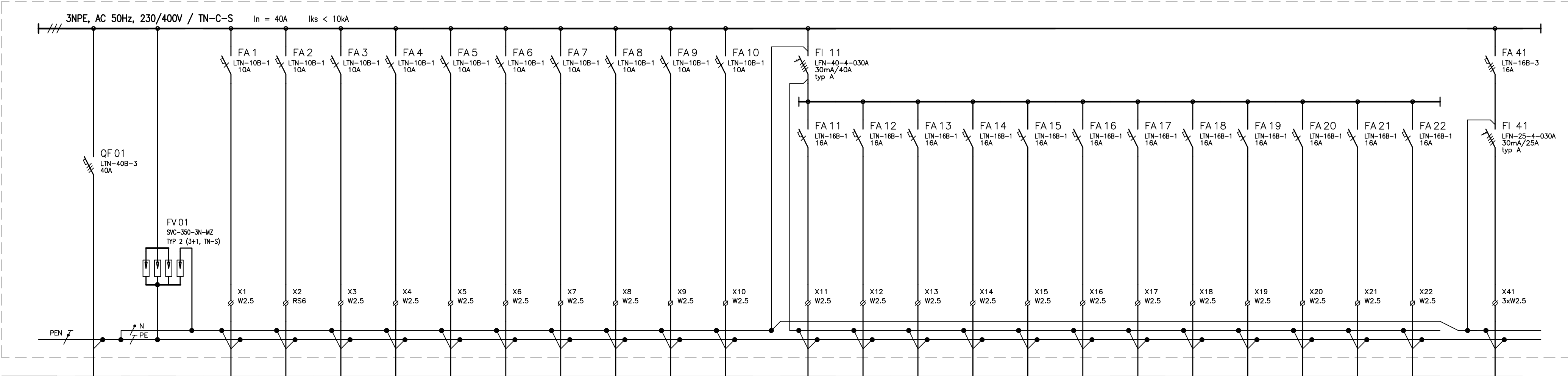


ROZVÁDĚČ RSC11



VÝVOD Č.				1	2	3	4	5	6	7	8	9	10		11	12	13	14	15	16	17	18	19	20	21	22		41
ZAŘÍZENÍ	PŘÍVOD Z JOP II			SVĚTLA 1101	SVĚTLA 1102	SVĚTLA 1103	SVĚTLA 1104	SVĚTLA 1105	SVĚTLA 1106	SVĚTLA 1107	SVĚTLA 1108	REZERVA	REZERVA		ZÁSUVKY 1111	ZÁSUVKY 1112	ZÁSUVKY 1113	ZÁSUVKY 1114	ZÁSUVKY 1115	OHŘ. VODY 1116	REZERVA	REZERVA	REZERVA	REZERVA	REZERVA	REZERVA		REZERVA
Pi [kW]				0,4	0,6	0,3	0,3	0,4	0,3	0,2	0,3				1,0	1,0	1,0	1,0	1,0	3,5								
KABEL	CY (J) 4 x 16			CYKY-J 3x1,5	CYKY-J 3x1,5	CYKY-J 3x1,5	CYKY-J 3x1,5	CYKY-J 3x1,5	CYKY-J 3x1,5	CYKY-J 3x1,5	CYKY-J 3x1,5				CYKY-J 3x2,5	CYKY-J 3x2,5	CYKY-J 3x2,5	CYKY-J 3x2,5	CYKY-J 3x2,5	CYKY-J 3x2,5								
Č.KABELU	WL 11			WL 1101	WL 1102	WL 1103	WL 1104	WL 1105	WL 1106	WL 1107	WL 1108				WL 1111	WL 1112	WL 1113	WL 1114	WL 1115	WL 1116								
MÍSTNOST Č.				102,103	103	104,105	104,105	103,104,105	101	VCHOD, POD SCHODAMA	101				102	103	104	105	105	105								

Rozvodná soustava:

3 NPE AC 50 Hz, 230/400 V / TN-C-S

Ochrana před úrazem el. proudem dle ČSN 33 2000-4-41 ed.3:

Prostředky základní ochrany při normálním provozu :

- základní izolace živých částí
- přepážky nebo kryty

Požadavky na ochranu při poruše :

- ochranné uzemnění a ochranné pospojování
- automatické odpojení v případě poruchy

Podle prostoru a podle způsobu provozu zařízení :

Normální ochrana :

- automatické odpojení od zdroje
- dvojitá nebo zesílená izolace

Doplňná ochrana :

- automatické odpojení od zdroje a doplňující pospojování nebo chránič

POZNÁMKA

TYP PROVEDENÍ : ROZVODNICE OCELOPLECHOVÁ DO INSTAL JÁDRA JOZ II
ROZMĚRY (ŠxVxH): cca 560x500x200 mm (NUTNO DOMĚŘIT)
KRYTÍ V UZAVŘ. STAVU : IP 40
KRYTÍ V OTEVŘ. STAVU : IP 20
OBSLUHA : OSOBY SEZNÁMENÉ
PŘÍVOD I VÝVODY : SHORA
PŘÍSTROJE OPATŘENY ŠTÍTKY POPISŮ POLOH A FUNKCÍ
V ROZVÁDĚČI PONECHAT PROSTOROU REZERVU

VYPRACOVAL	ODP.PROJ.PROFESE		ODP.PROJ.STAVBY	Ing. Stanislav Bršlica <i>projektování el. zařízení</i> HAVLÍČKOVA 798 688 01 UHERSKÝ BROD	
ING. BRŠLICA	ING. BRŠLICA				
OKRES: UH. HRADIŠTĚ		OBEC: UHERSKÝ BROD			
INVESTOR: MĚSTO UHERSKÝ BROD					
ZŠ Na Výsluní-pavilon,,C", rekonstrukce silnoproudu D.1.1 SO 01 Pavilon C D.1.1.4 Technika prostředí staveb D.1.1.4.4 Silnoproudá elektrotechnika				FORMÁT	3x4
				DATUM	04/2023
				STUPEŇ	PDPS
				MĚŘITKO	—
				ZAK.ČÍSLO: 03—2/2023	
NÁZEV ROZVÁDĚČ RSC11				ARCHIVNÍ ČÍSLO	Č.VÝKRESU 010