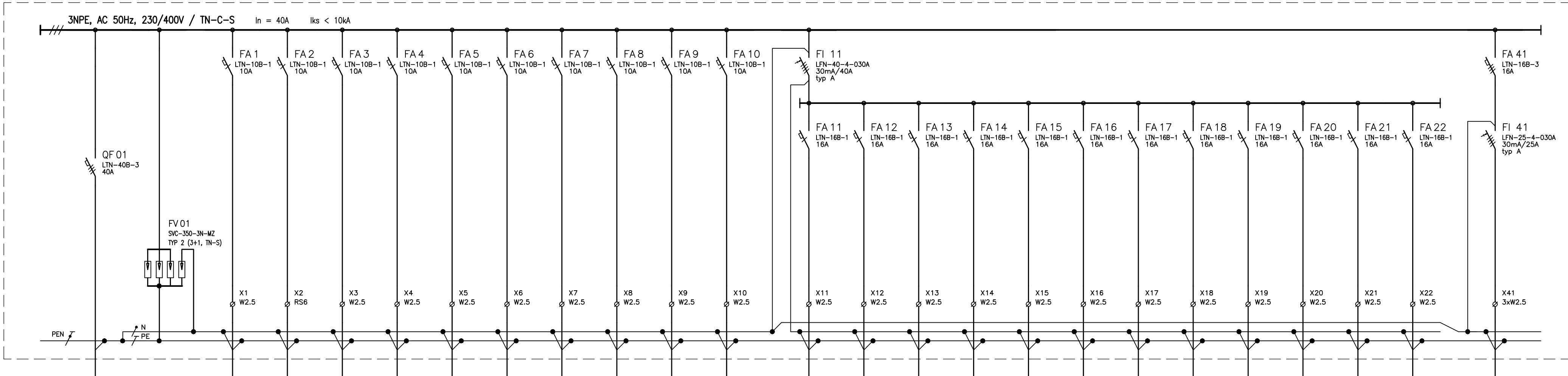


ROZVÁDĚČ RSC21



VÝVOD Č.				1	2	3	4	5	6	7	8	9	10		11	12	13	14	15	16	17	18	19	20	21	22		41
ZAŘÍZENÍ	PŘÍVOD Z JOP II			SVĚTLA 2101	SVĚTLA 2102	SVĚTLA 2103	SVĚTLA 2104	SVĚTLA 2105	SVĚTLA 2106	REZERVA	REZERVA	REZERVA	REZERVA		ZÁSUVKY 2111	ZÁSUVKY 2112	ZÁSUVKY 2113	OHR. VODY 2114	ZÁSUVKY 2115	ZÁSUVKY 2116	ZÁSUVKY 2117	ZÁSUVKY 2118	ZÁSUVKY 2119	ZÁSUVKY 2120	REZERVA	REZERVA		REZERVA
Pi [kW]				0,4	0,2	0,3	0,3	0,4	0,3						1,0	1,0	1,0	3,5	1,0	1,0	1,0	1,0	1,0	1,0				
KABEL	CY (J) 4 x 16			CYKY-J 3x1,5	CYKY-J 3x1,5	CYKY-J 3x1,5	CYKY-J 3x1,5	CYKY-J 3x1,5	CYKY-J 3x1,5						CYKY-J 3x2,5	CYKY-J 3x2,5	CYKY-J 3x2,5	CYKY-J 3x2,5	CYKY-J 3x2,5	CYKY-J 3x2,5	CYKY-J 3x2,5	CYKY-J 3x2,5	CYKY-J 3x2,5	CYKY-J 3x2,5				
Č.KABELU	WL 21			2101	2102	2103	2104	2105	2106						2111	2112	2113	2114	2115	2116	2117	2118	2119	2120				
MÍSTNOST Č.				204,206,207	203,205	202,204	202,204	202,204	201						207	207	206	206	204,205	204	203	203	203	202				

Rozvodná soustava:

3 NPE AC 50 Hz, 230/400 V / TN-C-S

Ochrana před úrazem el. proudem dle ČSN 33 2000-4-41 ed.3:

Prostředky základní ochrany při normálním provozu :

- základní izolace živých částí
- přepážky nebo kryty

Požadavky na ochranu při poruše :

- ochranné uzemnění a ochranné pospojování
- automatické odpojení v případě poruchy

Podle prostoru a podle způsobu provozu zařízení :

Normální ochrana :

- automatické odpojení od zdroje
- dvojitá nebo zesílená izolace

Doplňná ochrana :

- automatické odpojení od zdroje a doplňující pospojování nebo chránič

POZNÁMKA

TYP PROVEDENÍ : ROZVODNICE OCELOPLECHOVÁ DO INSTAL JÁDRA JOZ II
ROZMĚRY (ŠxVxH): cca 560x500x200 mm (NUTNO DOMĚŘIT)
KRYTÍ V UZAVŘ. STAVU : IP 40
KRYTÍ V OTEVŘ. STAVU : IP 20
OBSLUHA : OSOBY SEZNÁMENÉ
PŘÍVOD I VÝVODY : SHORA
PŘÍSTROJE OPATŘENY ŠTÍTKY POPISŮ POLOH A FUNKCÍ
V ROZVÁDĚČI PONECHAT PROSTOROU REZERVOU

VYPRACOVAL	ODP.PROJ.PROFESE		ODP.PROJ.STAVBY	Ing. Stanislav Bršlica <i>projektování el. zařízení</i> HAVLÍČKOVA 798 688 01 UHERSKÝ BROD	
ING. BRŠLICA	ING. BRŠLICA				
OKRES: UH. HRADIŠTĚ		OBEC: UHERSKÝ BROD			
INVESTOR: MĚSTO UHERSKÝ BROD					
ZŠ Na Výsluní-pavilon,,C", rekonstrukce silnoproudu D.1.1 SO 01 Pavilon C D.1.1.4 Technika prostředí staveb D.1.1.4.4 Silnoproudá elektrotechnika				FORMÁT	3xA4
				DATUM	04/2023
				STUPEŇ	PDPS
				MĚŘÍTKO	—
				ZAK.ČÍSLO: 03–2/2023	
NÁZEV				ARCHIVNÍ ČÍSLO	Č.VÝKRESU
ROZVÁDĚČ RSC21					012