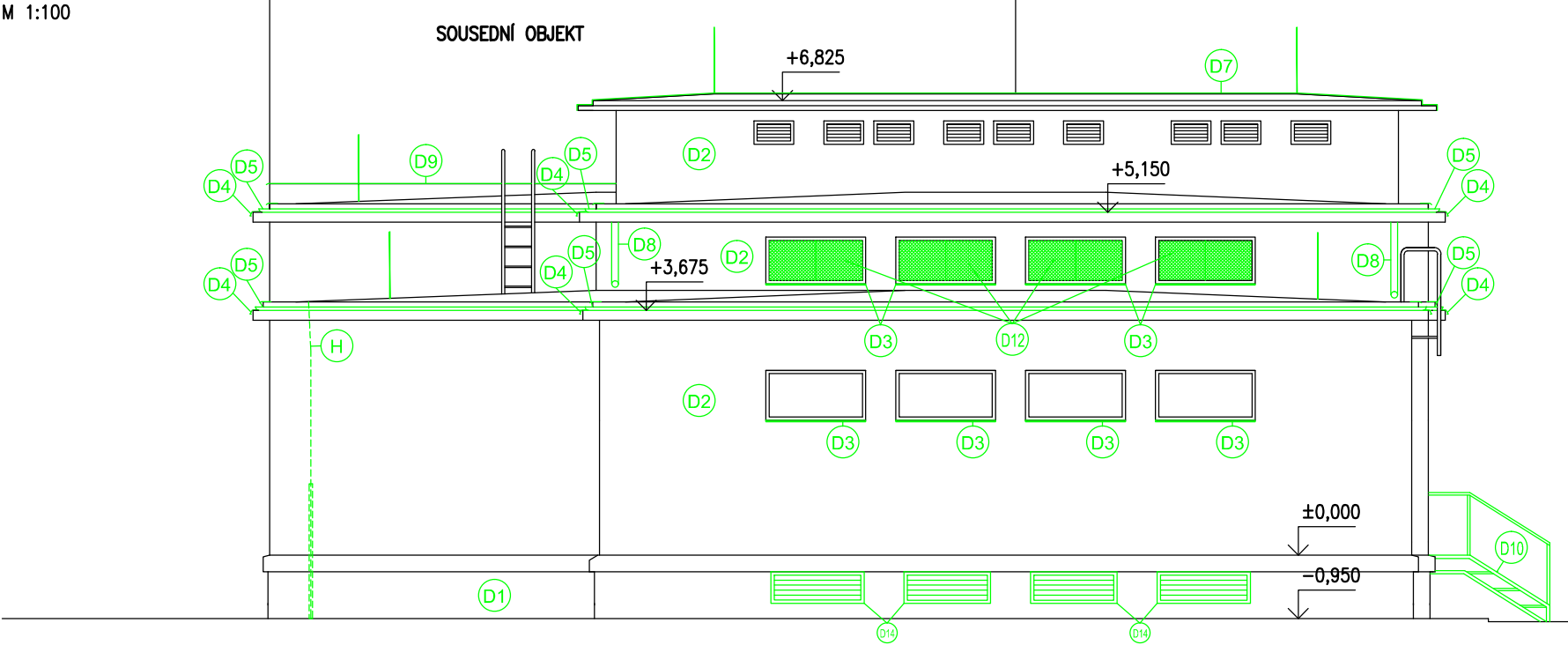
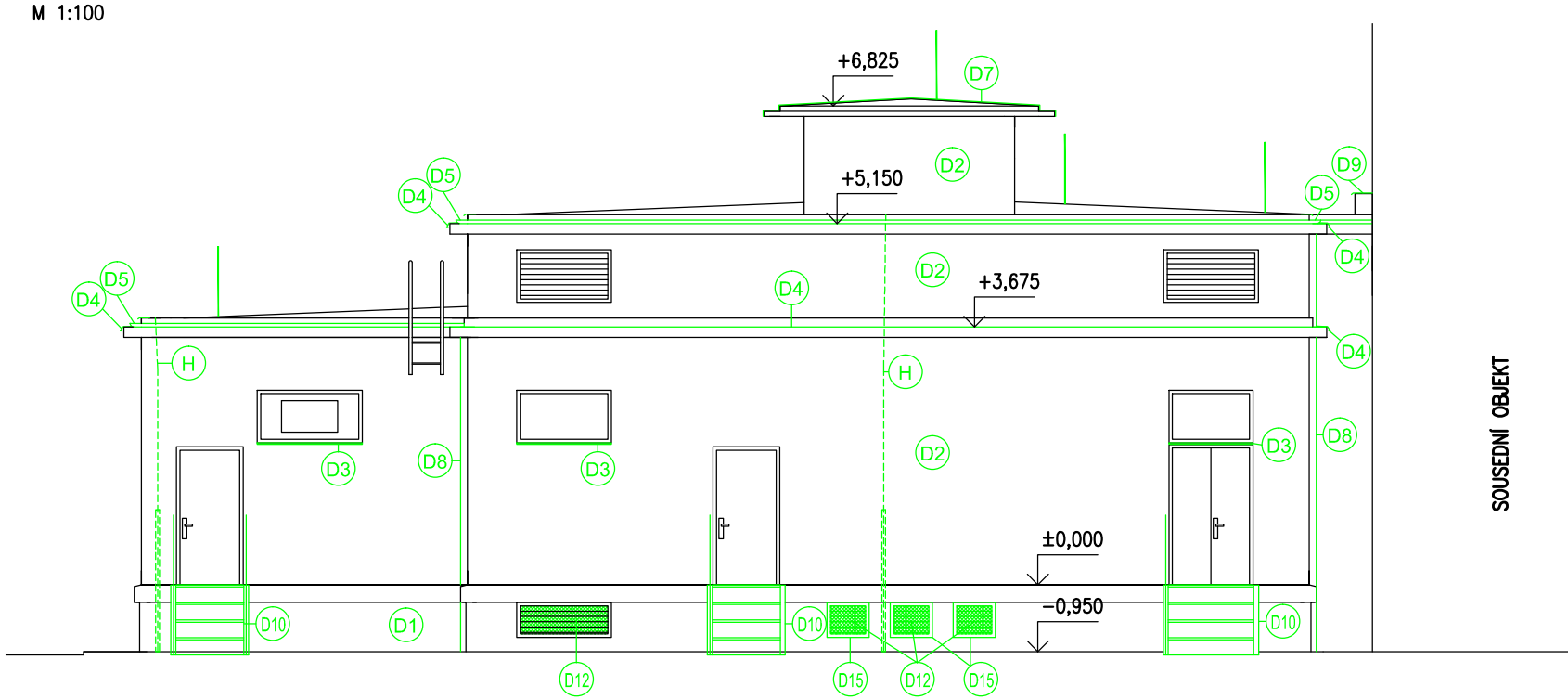


POHLED JIHOVÝCHODNÍ



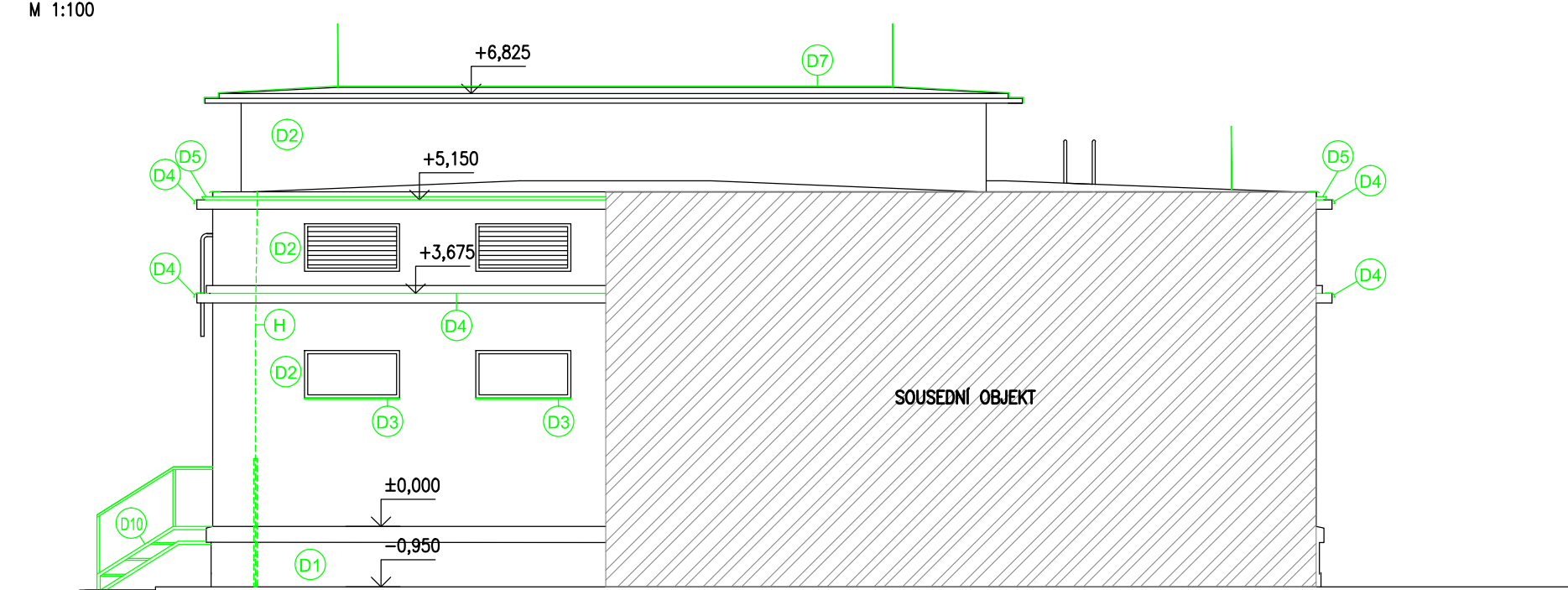
POHLED SEVEROVÝCHODNÍ



POHLED JIHOZÁPADNÍ



POHLED SEVEROZÁPADNÍ



POZNÁMKA K PROJEKTOVÉ DOKUMENTACI

- Nedílnou součástí výkresové dokumentace je technická zpráva
- Všechny odchylky od projektu, nebo uvažovaného řešení je třeba konzultovat s projektantem
- Bourací práce budou prováděny dle technologických zásad pro bourací práce
- Před zahájením prací je nutné ověřit rozměry z PD přímo na stavbě

Vedoucí projektant – HIP		Ing. Ludmila Rojíčková		<div><div><div>R&P PROJEKT</div><div>STATIKA, PROJEKCE S.R.O.</div></div><div>Havlíčkovo nábřeží 2728/38 702 00 Ostrava-Moravská Ostrava Česká republika www.rpprojekt.cz IČ: 278 51 443 DIČ: CZ27851443</div></div>	mobil: +420 775 33 43 18 +420 777 19 20 39		
Projektant		Martin Polách					
Vypracoval		Bc. Pavel Heczeko					
Stavebník		Dopravní podnik Ostrava a.s. Poděbradova 494/2, 702 00Ostrava			e-mail: rojickova@rpprojekt.cz polach@rpprojekt.cz		
Název stavby:				Profese		stavební	
obec Ostrava, změna 2022				Č. zak.		020322	
				Stupeň		DPS	
Část:				Datum		08/2022	
D.1.1_2- Architektonicko-stavební a stavebně-konstrukční část				Formát		A2 (594x420)	
Název výkresu:				Měřítko		Číslo výkresu	
				1:100		020322-D.1.1_2-6	
POHLEDY - BOURACÍ PRÁCE A DEMONTÁŽE							