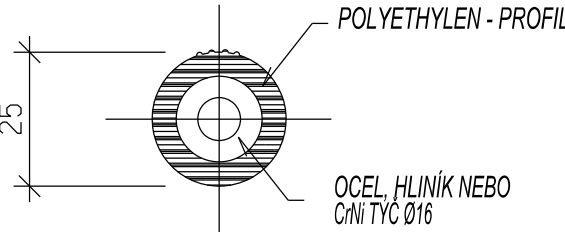
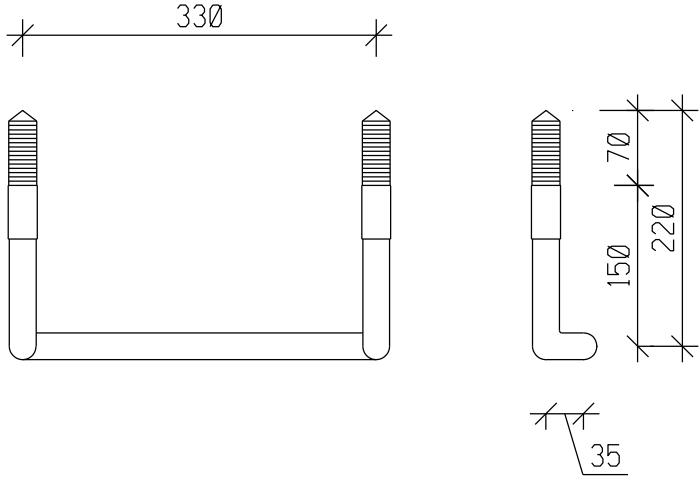
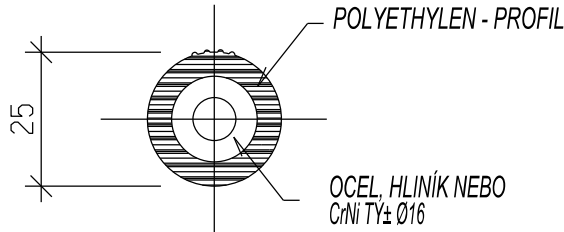
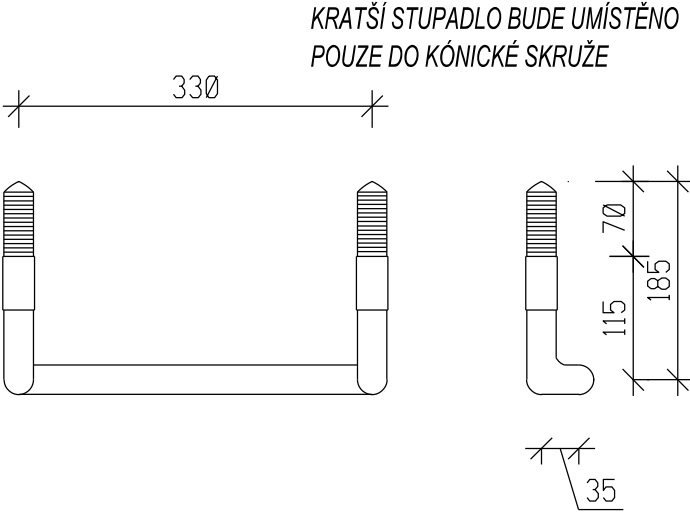


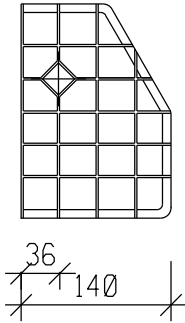
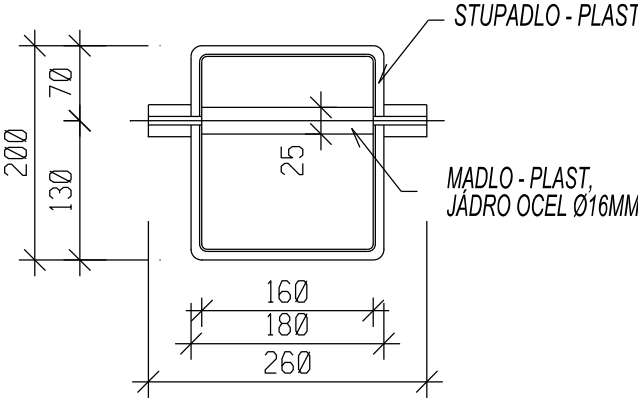
ŠACHTOVÁ STUPADLA



OB-01 STUPADLA Z OCELOVÉ TYČE
OB-02 STUPADLA Z HLINÍKOVÉ TYČE
OB-03 STUPADLA Z NEREZOVÉ OCELOVÉ TYČE



OB-01 STUPADLA Z OCELOVÉ TYČE
OB-02 STUPADLA Z HLINÍKOVÉ TYČE
OB-03 STUPADLA Z NEREZOVÉ OCELOVÉ TYČE



Kreslil:	Vypracoval:	Kontroloval:	Zodp. projektant:		
Ing. Pavel Černý	Ing. Pavel Černý	Ing. Jiří Žižka	Ing. Jaromír Šikola		
Okres: Znojmo		k.ú.: Znojmo - město			
Investor: Město Znojmo, Obroková 1/12, 669 02 Znojmo				Formát:	2x A4
MĚSTO ZNOJMO, PRODLOUŽENÍ KANALIZACE - ULICE VANČUROVA				Stupeň:	DÚR + DSP
				Datum:	2/2021
				Č. zak.:	21020
				Arch. č.:	
Příloha:				Měřítko:	Číslo přílohy:
ŠACHTOVÁ STUPADLA					D.7