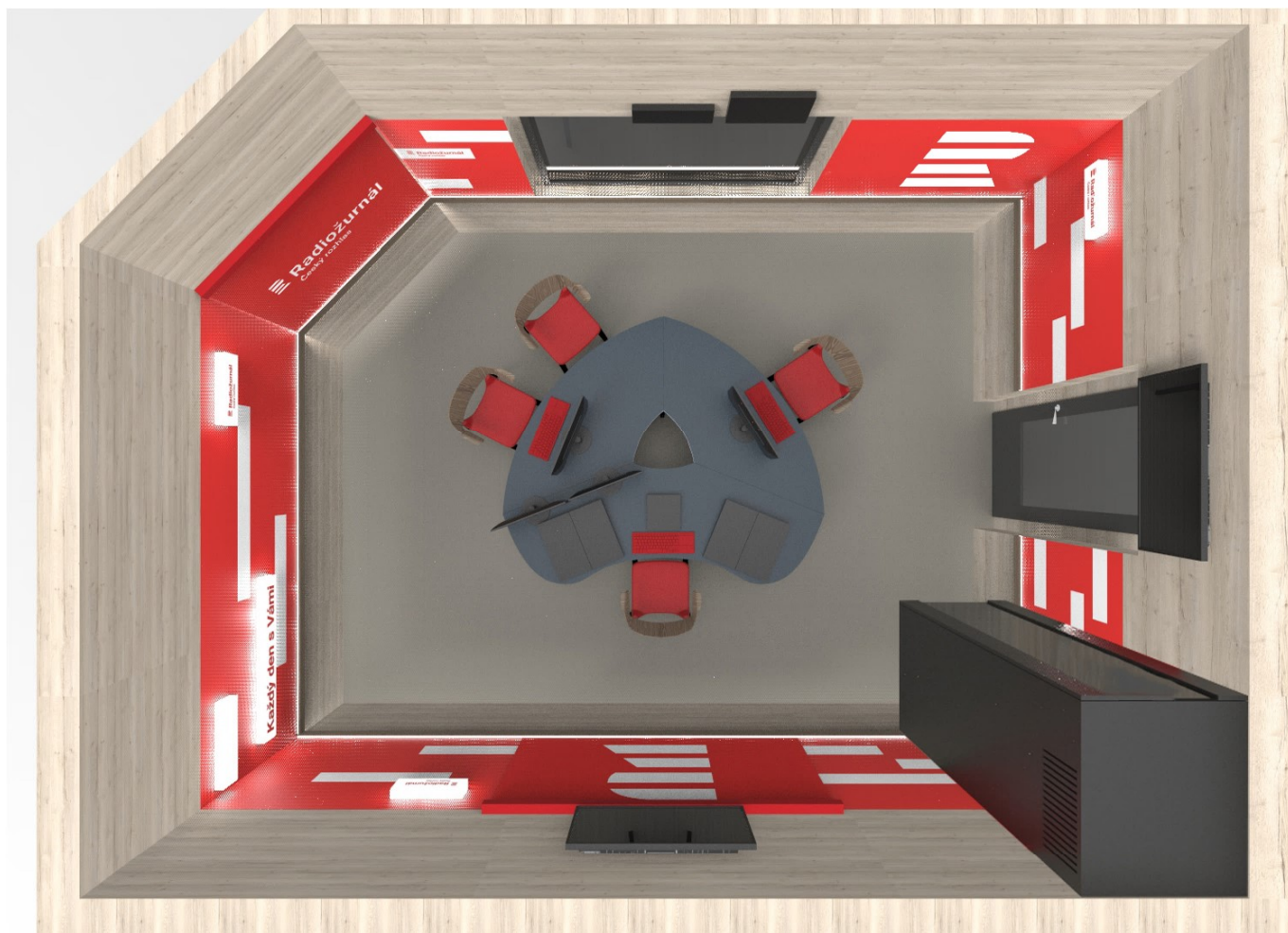


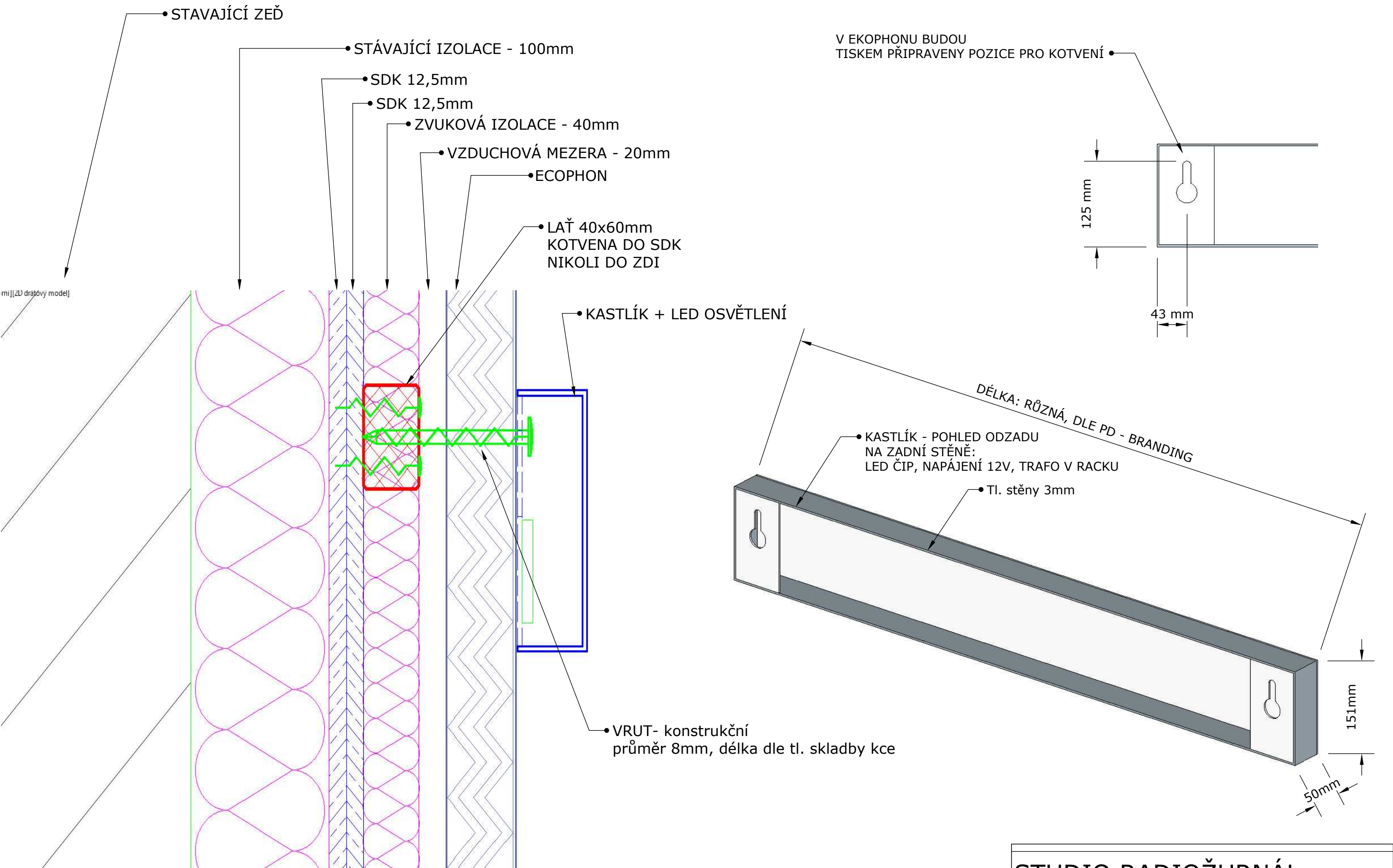
INVESTOR		GENERÁLNÍ PROJEKTANT		RAZÍTKO	
Č E S K Ý R O Z H L A S <i>V i n o h a d s k á 1 2</i> <i>1 2 0 9 9 P r a h a 2 - V i n o h r a d y</i> <i>I Č : 4 5 2 4 5 0 5 3</i>		A S K d e s i g n s . r . o . <i>O s t r o v s k é h o 2 5 3 / 3</i> <i>1 5 0 0 0 P r a h a 5 - S M í c h o v</i> <i>I Č O : 0 6 8 2 6 7 8 4</i>			
1.NP +/- 0,000 = 165,96 m.n.m. B.p.v.					
Vypracoval: Ing. arch. Kateřina Rottová, Ing. arch. Kamila Šindelářová					
Zodp. projektant: Ing. arch. Kamila Šindelářová				ČÍSLO PARÉ	
Vlastník: Český rozhlas, Vinohradská 12, 120 00 Praha 2					
Investor: Český rozhlas, Vinohradská 12, 120 00 Praha 2					
Lokace: Římská 13, 120 00 Praha 2 - Vinohrady		Č. parc.: 484 katastrální území: k.ú. Praha - Vinohrady			
Název stavby: REKONSTRUKCE PROSTOROVÉ AKUSTIKY VYSÍLACÍHO PRACOVIŠTĚ ČESKÝ ROZHLAS RADIOŽURNÁL				Formát: 4 x A4	
E - DOKLADOVÁ ČÁST				Datum: 06/2023	
				Stupeň: DZS	
Část PD: BRANDING - VIZUALIZACE				Měřítko: -----	
				Číslo výkresu E4	

INVESTOR		GENERÁLNÍ PROJEKTANT		RAZÍTKO	
ČESKÝ ROZHLAS <i>V i n o h a d s k á 1 2</i> <i>120 99 Praha 2 - Vinohrady</i> <i>I Č : 4 5 2 4 5 0 5 3</i>		ASKdesign s.r.o. <i>O s t r o v s k é h o 2 5 3 / 3</i> <i>150 00 Praha 5 - SMíchov</i> <i>I Č O : 0 6 8 2 6 7 8 4</i>			
1.NP +/- 0,000 = 165,96 m.n.m. B.p.v.					
Vypracoval: Ing. arch. Kateřina Rottová, Ing. arch. Kamila Šindelářová					
Zodp. projektant: Ing. arch. Kamila Šindelářová				ČÍSLO PARÉ	
Vlastník: Český rozhlas, Vinohradská 12, 120 00 Praha 2					
Investor: Český rozhlas, Vinohradská 12, 120 00 Praha 2					
Lokace: Římská 13, 120 00 Praha 2 - Vinohrady		Č. parc.: 484 katastrální území: k.ú. Praha - Vinohrady			
Název stavby: REKONSTRUKCE PROSTOROVÉ AKUSTIKY VYSÍLACÍHO PRACoviŠTĚ ČESKÝ ROZHLAS RADIOŽURNÁL				Formát: 4 x A4	
				Datum: 06/2023	
				Stupeň: DZS	
E - DOKLADOVÁ ČÁST				Měřítko: -----	
Část PD: REŽIE 3R3				Číslo výkresu 3R3	









STUDIO RADIOŽURNÁL

A3, -

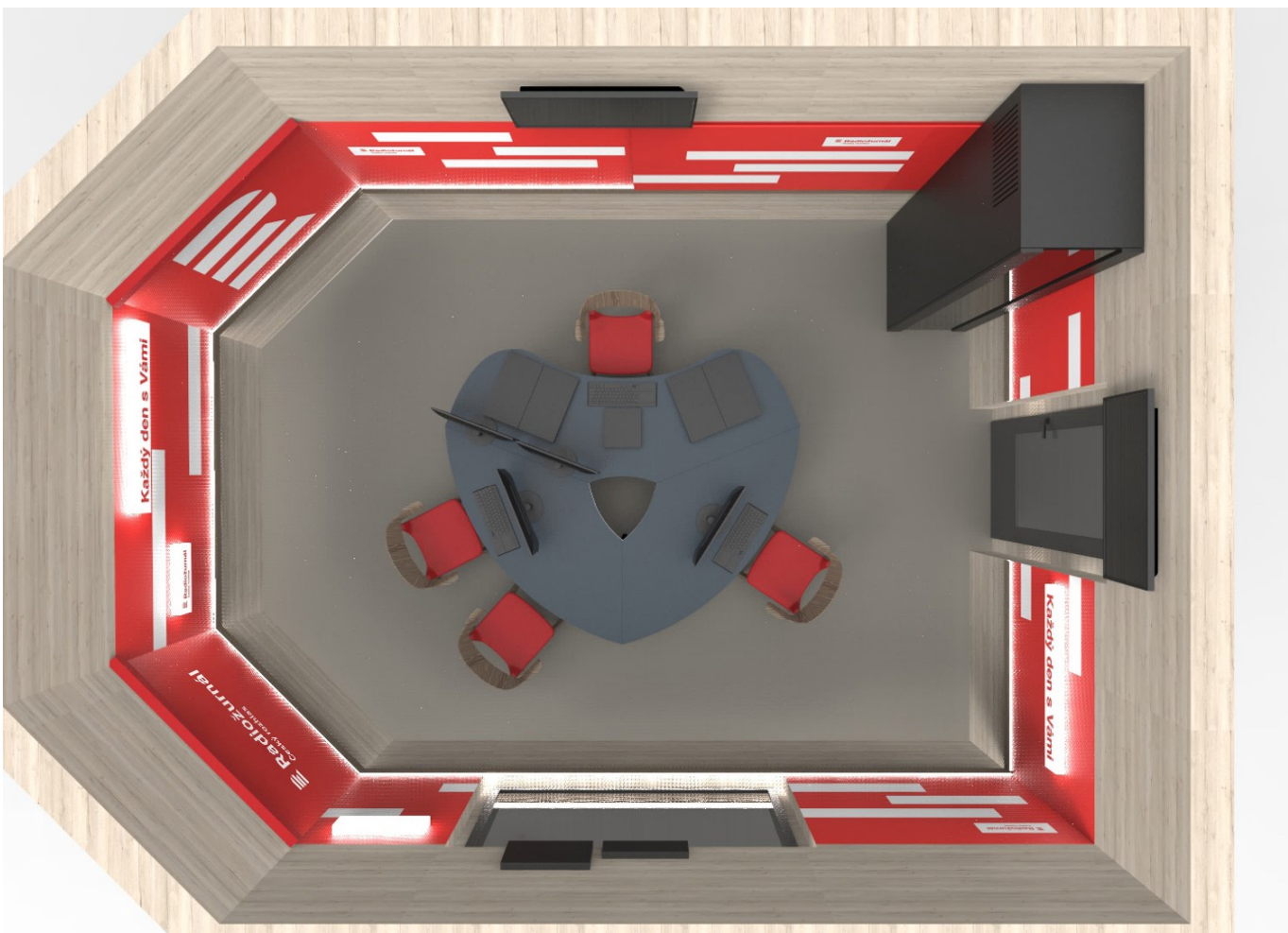
22.5.2023

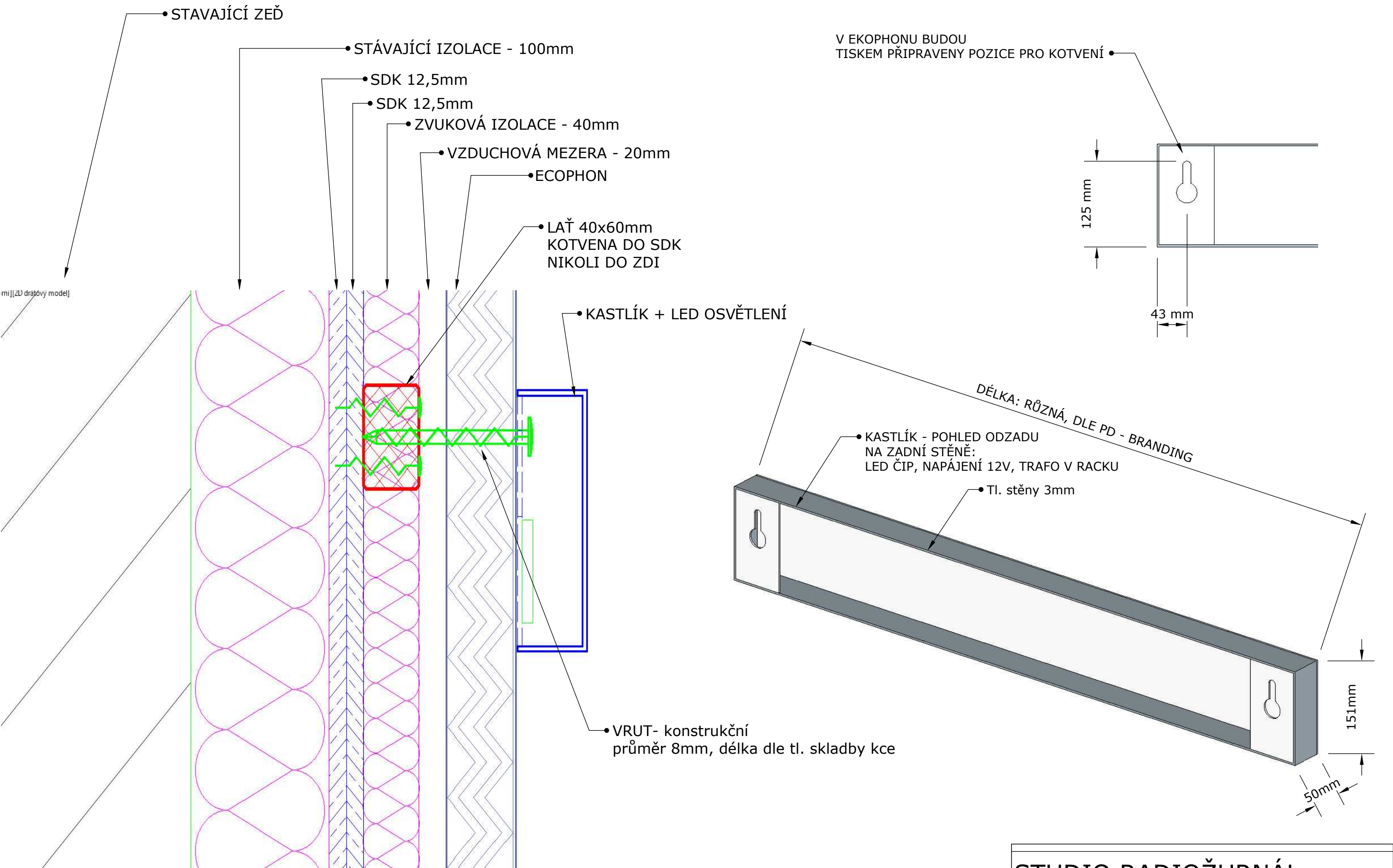
01

INVESTOR		GENERÁLNÍ PROJEKTANT		RAZÍTKO	
ČESKÝ ROZHLAS <i>V i n o h a d s k á 1 2</i> <i>1 2 0 9 9 P r a h a 2 - V i n o h r a d y</i> <i>I Č : 4 5 2 4 5 0 5 3</i>		ASKdesign s.r.o. <i>O s t r o v s k é h o 2 5 3 / 3</i> <i>1 5 0 0 0 P r a h a 5 - S M í c h o v</i> <i>I Č O : 0 6 8 2 6 7 8 4</i>			
1.NP +/- 0,000 = 165,96 m.n.m. B.p.v.					
Vypracoval: Ing. arch. Kateřina Rottová, Ing. arch. Kamila Šindelářová					
Zodp. projektant: Ing. arch. Kamila Šindelářová				ČÍSLO PARÉ	
Vlastník: Český rozhlas, Vinohradská 12, 120 00 Praha 2					
Investor: Český rozhlas, Vinohradská 12, 120 00 Praha 2					
Lokace: Římská 13, 120 00 Praha 2 - Vinohrady		Č. parc.: 484	katastrální území: k.ú. Praha - Vinohrady		
Název stavby: REKONSTRUKCE PROSTOROVÉ AKUSTIKY VYSÍLACÍHO PRACOVIŠTĚ ČESKÝ ROZHLAS RADIOŽURNÁL				Formát: 4 x A4	
				Datum: 06/2023	
				Stupeň: DZS	
E - DOKLADOVÁ ČÁST				Měřítko: -----	
Část PD: REŽIE 3R4				Číslo výkresu 3R4	









STUDIO RADIOŽURNÁL

A3, -

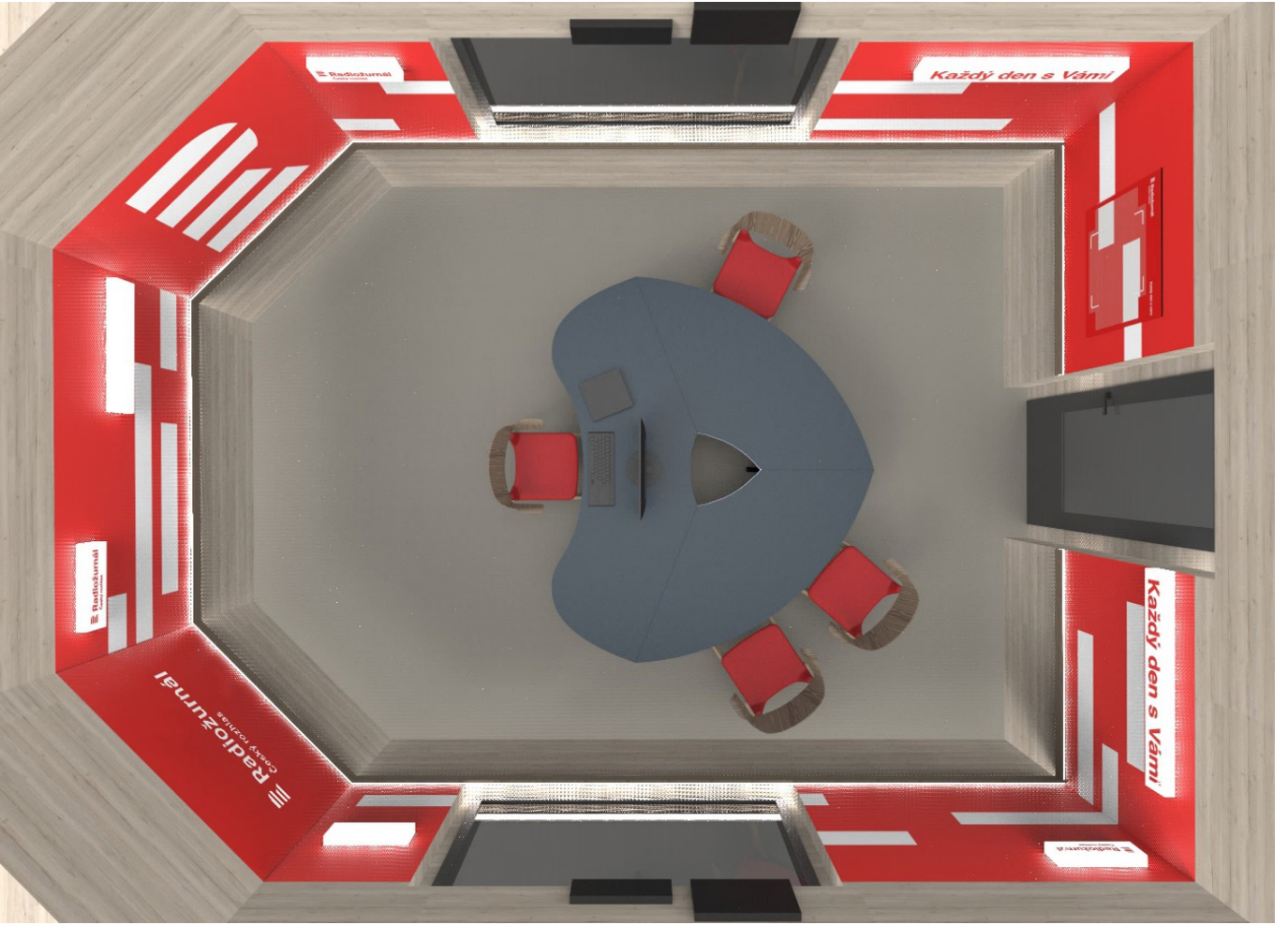
22.5.2023

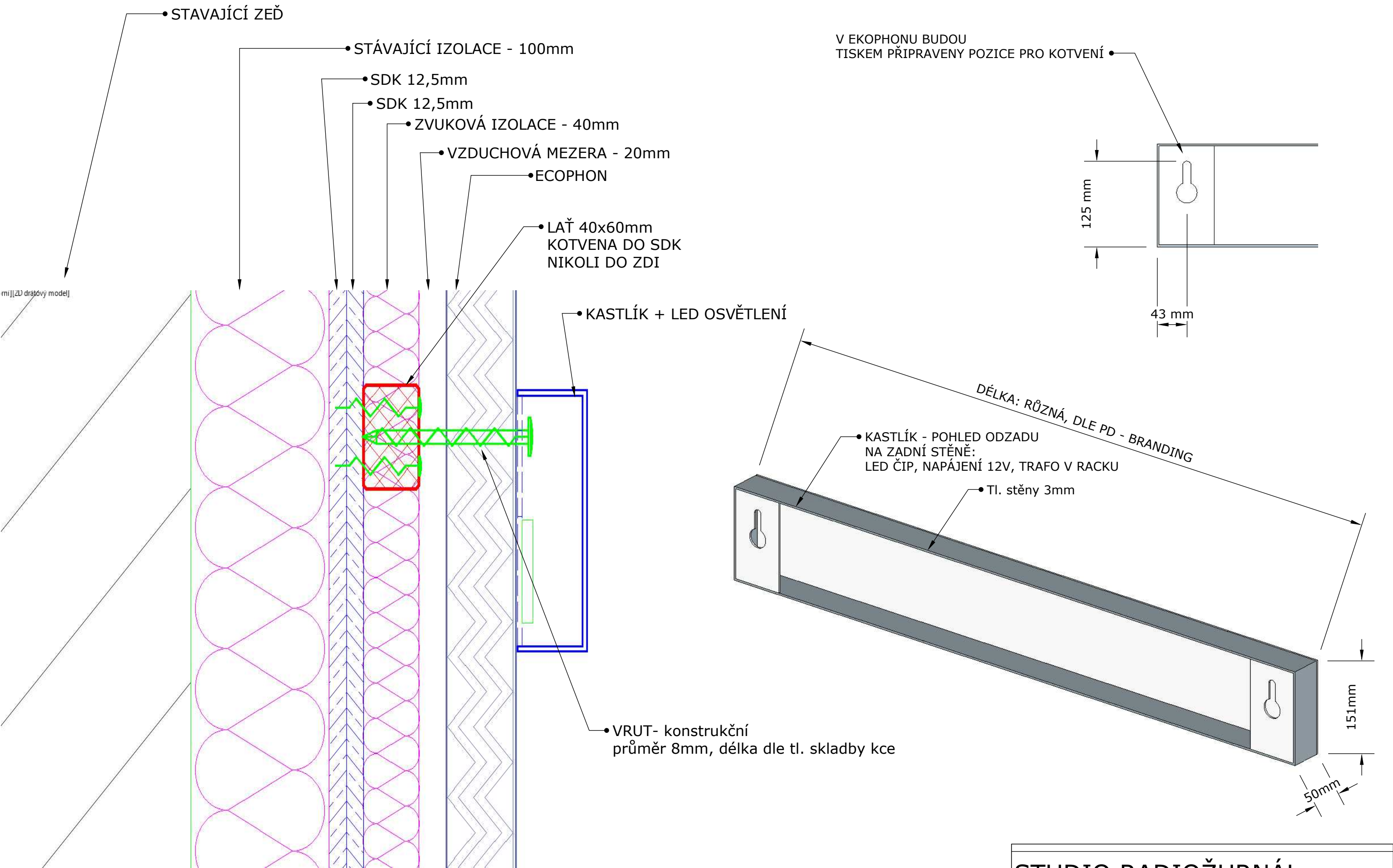
01

INVESTOR		GENERÁLNÍ PROJEKTANT		RAZÍTKO	
Č E S K Ý R O Z H L A S <i>V i n o h a d s k á 1 2</i> <i>1 2 0 9 9 P r a h a 2 - V i n o h r a d y</i> <i>I Č : 4 5 2 4 5 0 5 3</i>		A S K d e s i g n s . r . o . <i>O s t r o v s k é h o 2 5 3 / 3</i> <i>1 5 0 0 0 P r a h a 5 - S M í c h o v</i> <i>I Č O : 0 6 8 2 6 7 8 4</i>			
1.NP +/- 0,000 = 165,96 m.n.m. B.p.v.					
Vypracoval: Ing. arch. Kateřina Rottová, Ing. arch. Kamila Šindelářová					
Zodp. projektant: Ing. arch. Kamila Šindelářová				ČÍSLO PARÉ	
Vlastník: Český rozhlas, Vinohradská 12, 120 00 Praha 2					
Investor: Český rozhlas, Vinohradská 12, 120 00 Praha 2					
Lokace: Římská 13, 120 00 Praha 2 - Vinohrady		Č. parc.: 484 katastrální území: k.ú. Praha - Vinohrady			
Název stavby: REKONSTRUKCE PROSTOROVÉ AKUSTIKY VYSÍLACÍHO PRACoviŠTĚ ČESKÝ ROZHLAS RADIOŽURNÁL				Formát: 4 x A4	
E - DOKLADOVÁ ČÁST				Datum: 06/2023	
				Stupeň: DZS	
Část PD: STUDIO 3S3 / 4				Měřítko: -----	
				Číslo výkresu 3RS3/4	









STUDIO RADIOŽURNÁL

A3, -

22.5.2023

01