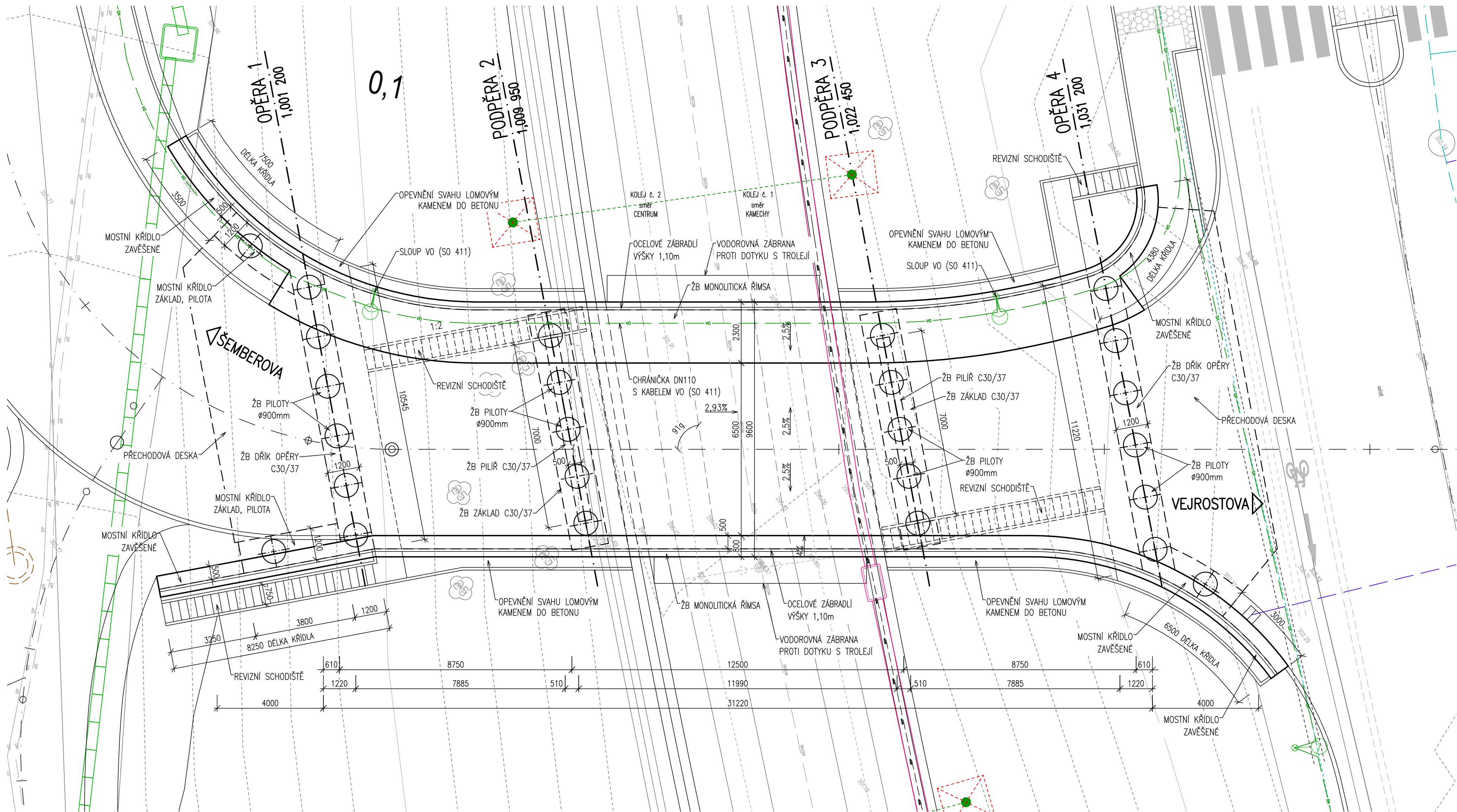
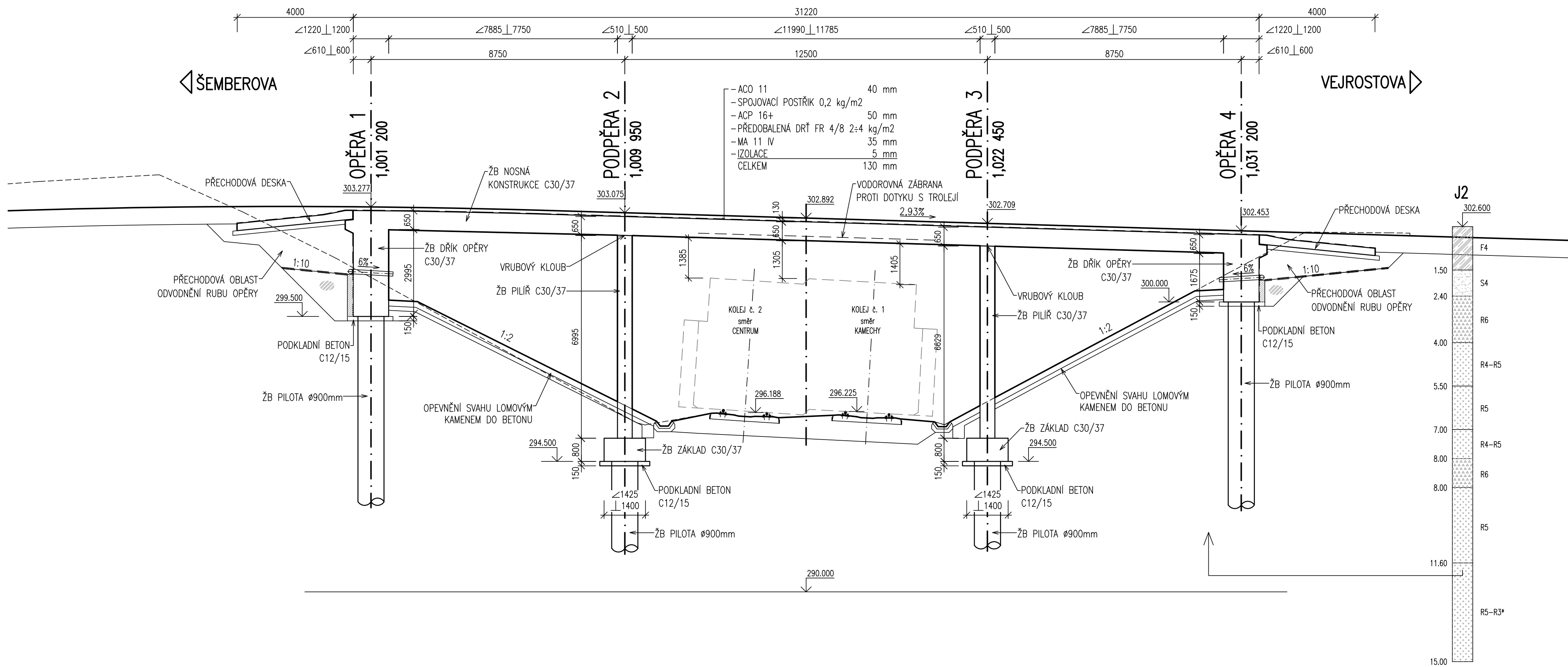


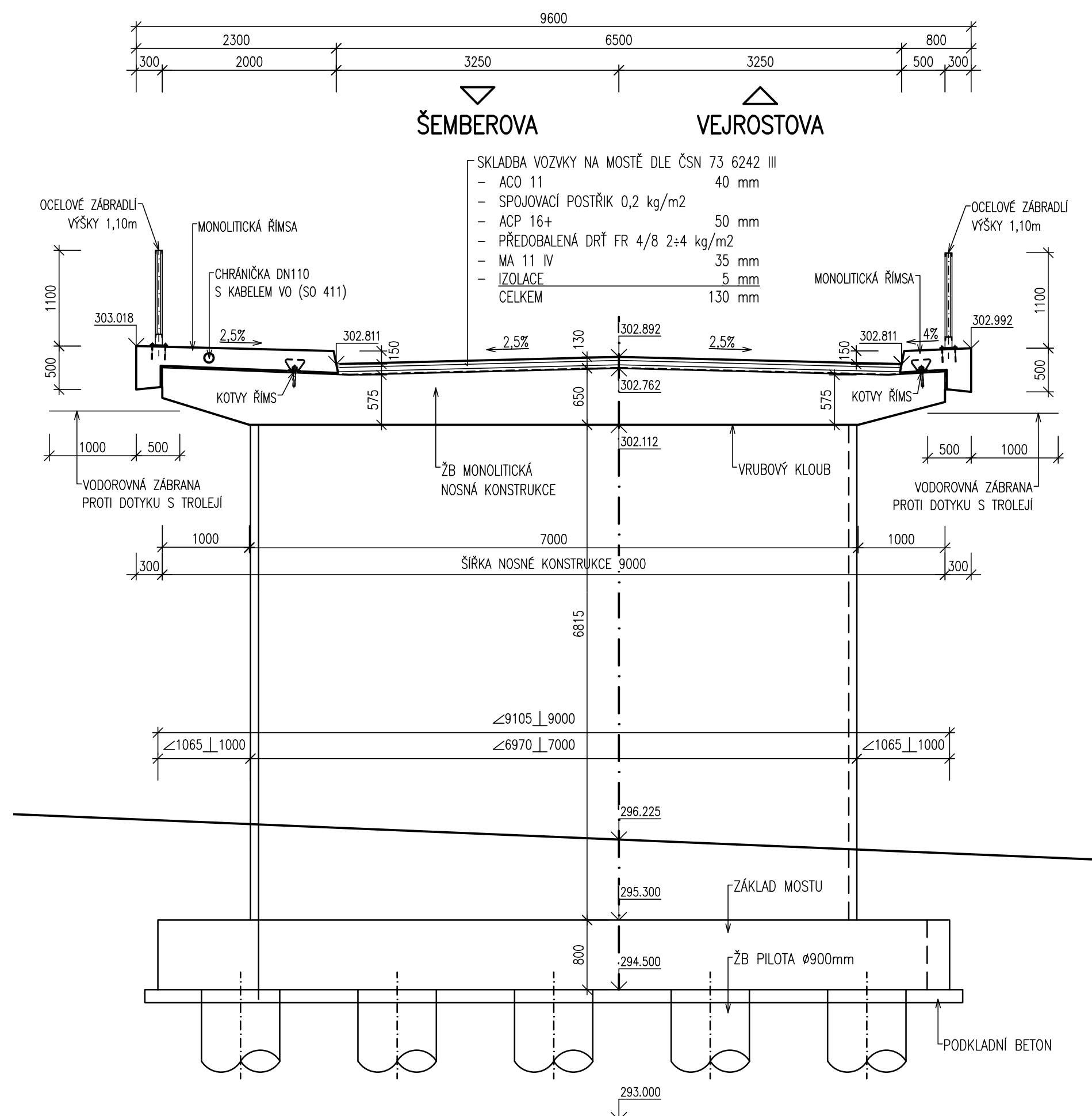
PUDORYS 1:100



PODÉLNÝ ŘEZ 1:100

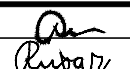



PŘÍČNÝ ŘEZ 1:50



D.1.2

<p>ZHOTOVITEL DOKUMENTACE: SPOLEČNOST</p> <p>VEDOUcí SPOLEČNOSTI</p> <p>PRACOVNÍCI A KONTAKT: OSSENDORFF s.r.o.</p> <p>PK OSSENDORFF s.r.o.</p> <p>Telomobily: 002 00 000 000 www.pk-osendorf.cz Telefony: 002 00 000 000 info@pk-osendorf.cz Fax: 002 00 000 000</p>	<p>"TT BYSTRČ - KAMECHY"</p> <p>ČLEN SPOLEČNOSTI</p> <p>METROPROJEKT</p> <p>METROPROJEKT Praha a.s.</p> <p>Agendy: 002 00 000 000 www.metroprojekt.cz Telefony: 002 00 000 000 info@metroprojekt.cz Fax: 002 00 000 000</p>	<p>ČLEN SPOLEČNOSTI</p> <p>AMBERG ENGINEERING</p> <p>AMBERG Engineering Brno a.s.</p> <p>Psířská 10, 602 00 Brno www.amberg.cz Tel: +420 54 420 511 amberg@amberg.cz</p>
--	---	--

VEDOUcí PROJEKTANT	ING. JAROMÍR RUŠAR		
ZODPOVĚDNÝ PROJEKTANT	ING. KVĚTOSLAV RUŠAR		
VYPRACOVAL	ING. PAVEL TOMÁŠEK		
KONTROLOVAL	ING. RADOŠLAV HOLÝ		
KRAJ JIHOMORAVSKÝ STAVBA	KAT. ÚZ.: BRNO-BYSTŘEC, ŽEBETÍN		Datum: 04/2022 Formát: A4 Měřítko: 1:100, 1:50 Účel: DUR Čís. zakázky: 2018.120.1
PRODLOUŽENÍ TRAMVAJOVÉ TRATI BYSTRČ - KAMECHY STAVEBNÍ ČÁST MOSTNÍ OBJEKT			Čís. soupravy: 02 Čís. přílohy: 02
SO 201 MOST PŘES TT, ŠEMBEROVA - VEJROSTAVA			