



Město Hodonín

DODATEK Č. 3

ke smlouvě na dodávku stavby

uzavřený podle ust. 2586 a násl. a násl. z. č. 89/2012 Sb., občanský zákoník,
na základě dohody obou stran

na akci s názvem:

„ZOO HODONÍN – PSÍ ÚTULEK“

1. SMLUVNÍ STRANY

Objednatel:

Název:	Město Hodonín
Sídlo:	Masarykovo nám. 53/1, 695 35 Hodonín
IČO:	00284891
DIČ:	CZ699001303
bankovní spojení:	Komerční banka, a.s.
č. účtu:	██████████
zastoupený:	Libor Střecha, starosta města

(dále též „**Objednatel**“)

Zhotovitel:

Název:	SBD, spol. s r.o.
Adresa:	U Elektrárny 3030/1, 695 01 Hodonín
IČO:	26967731
DIČ :	CZ26967731
Bankovní spojení:	ČSOB pobočka Hodonín, č.ú. ██████████
Zastoupen:	Pavol Dvorský, jednatel

Společnost je zapsána v obchodním rejstříku vedeném u Krajského soudu v Brně oddíl C, vložka 48767

(dále jen „**zhotovitel**“)

Objednatel a Zhotovitel společně dále také jako „**Smluvní strany**“ uzavřely v souladu s § 2586 a násl. zákona č. 89/2012 Sb., občanského zákoníku (dále jen „**NOZ**“) smlouvu na dodávku stavby č. SD/2023/0267/150 (dále jen „**Smlouva**“).

2. PŘEDMĚT DODATKU

- 2.1. Smluvní strany se tímto Dodatkem č. 3 v souladu s čl. 4. Smlouvy dohodly na provedení odsouhlaseného rozsahu změny díla (vícepráce + méněpráce), uvedených ve Změnovém listu č. 3 a s tím vyvolanou úpravou ceny díla uvedené v čl. 6., odst. 6.2. Smlouvy v návaznosti na úpravu ceny dle dodatku č.1,2 smlouvy.
- 2.2. Cena **víceprací** dle Změnového listu č. 3:
- 887 618,22 Kč bez DPH
186 399,83 Kč DPH 21%
1 074 018,05 Kč vč. DPH
- 2.3. Cena **méněprací** dle Změnového listu č. 3:
- 180 820,- Kč bez DPH
37 972,20 Kč DPH 21%
218 792,20 Kč vč. DPH
- 2.4. Celková Cena Díla uvedená v čl. 6., odst. 6.2. Smlouvy se na základě víceprací a méněprací uvedených ve Změnovém listu č. 3 upravuje v návaznosti na dodatek č. 3 smlouvy následovně:
- 33 743 518,70 Kč bez DPH
7 086 138,93 Kč DPH 21%
40 829 657,63 Kč vč. DPH
- 2.5. Ostatní ujednání plynoucí z uzavřené Smlouvy zůstávají v platnosti.

3. OSTATNÍ UJEDNÁNÍ

- 3.1. Dodatek nabývá platnosti dnem podpisu Dodatku oprávněnými zástupci obou smluvních stran a účinnosti dnem zveřejnění v informačním systému veřejné správy, registru smluv, v souladu se zákonem č. 340/2015 sb. o registru smluv.
- 3.2. Smluvní strany si ujednaly, že budou smlouvu uzavírat prostřednictvím prostředků na dálku. Smlouva bude uzavřena připojením zaručených/kvalifikovaných elektronických podpisů obou smluvních stran.

Doložka dle § 41 zákona č. 128/2000 Sb., O obcích, ve znění pozdějších předpisů
Rozhodnuto orgánem Města: Rada Města Hodonín
Datum a číslo usnesení: Dodatek byl schválen Radou města Hodonín dne 10.12.2024

Přílohy a nedílné součásti Dodatku:

Příloha č. 1 Změnový list č.3 včetně příloh

V Hodoníně, dne

V Hodoníně, dne

Objednatel

Zhotovitel

Razítko:

Razítko:

Podpis:

Podpis:

**Libor
Střecha** Digitálně podepsal
Libor Střecha
Datum: 2024.12.12
08:53:34 +01'00'

.....
Libor Střecha
starosta města Hodonín

**Pavol
Dvorský** Digitálně podepsal
Pavol Dvorský
Datum: 2024.12.11
16:40:40 +01'00'

.....
Pavol Dvorský
jednatel

Název akce:

„ZOO HODONÍN – PSÍ ÚTULEK“

Z M Ě N O V Ý L I S T

číslo: **ZL č. 3**

SO 00 Příprava staveniště - Změny

SO 01 ASŘ – Změny

D.1.4.4. Elektroinstalace – Změny

SO 04 04 Sadové úpravy okolí novostavby psiho útulku

zpracovaný v souladu se Smlouvou o dílo č.: SD/2023/0267/150

1. Oddíl stavby:

SO 00 Příprava staveniště

SO 01 ASŘ

D.1.4.4. Elektroinstalace

SO 04 04 Sadové úpravy okolí novostavby psiho útulku

2. Zpracovatel změnového listu:

SBD, spol. s r.o., U Elektrárny 3030/1, 695 01 Hodonín

3. Odkaz na dokumenty, v nichž je vznik a řešení změny popsáno:

Změna č.1:

SO 00 Příprava staveniště

KD č. 45 – Méněpráce: Ostatní konstrukce na trubním vedení, pol.č. 1 - 2

Změna č.2:

SO 01 ASŘ

KD č. 45 – Odvoz zeminy, staveništní mezideponie, pol.č. 1 - 5

KD č. 45 – Základ pod čerpadlo včetně souvisejících prací, Betonové patky pro oplocení pol.č. 1 - 10

KD č. 45 – Zdivo oplocení gabiony – část rampy, pol.č. 11

KD č. 45 – Úpravy ostění otvorových prvků, pol.č. 12 – 16; 35 – 40

KD č. 45 – Oplechování nadpraží, pol.č. 18 - 20

KD č.45 – Zámečnické konstrukce / úprava oplocení, rozdíly váhy, podhledy/ pol.č. 21 - 30

KD č.45 – Čistící zóna, pol.č. 31 – 34

KD č.45 – Natěry zárubní, pol.č. 41

KD č.45 – Požární ucpávky - skutečnost, pol.č. 42

KD č.45 – Méněpráce: Natěry ocelových konstrukcí syntetické pol.č. 1

Změna č.3:

D.1.4.4. Elektroinstalace

KD č.45 – Kabeláž pro komunikaci tepel. čerpadla pro řízení systému ÚT, pol.č. 1 – 4

Změna č.4:

SO 04 Sadové úpravy okolí novostavby psiho útulku

KD č.45 – Méněpráce: Výsadba dřevin s balem, pol.č. 1 - 9

4. Zdůvodnění a příčina změny:

Změna č.1: SO 00 Příprava staveniště

4.1.1.

Areálový vodovod - zrušení/odstranění/dopojení + Splašková kanalizace - zrušení/odstranění

Po dokončení všech zemních prací bylo zjištěno, že skutečná část likvidace stávajících areálových rozvodů vody a splaškové kanalizace byla menší, než uvádí rozpočet. Z tohoto důvodu provedeme odpočet neodstraněných rozvodů.

Méněpráce: - 118 000,00 Kč

Změna č.2: SO 01 ASŘ

Zemní práce

4.1.2.

Zemní práce – odvoz zeminy, zemní práce související s čerpadlem + 85 ks patek pro oplacení

Část zeminy ze všech výkopových prací se dle PD a rozpočtu odvezla na skládku. Zbylá zemina se měla nechávat na stavbě pro terénní úpravy. Po dokončení terénních úprav zůstala přebytečná zemina, která se musí odvézt na skládku. Přebytečnou zeminu nebylo možné použít na uvažované terénní úpravy, neboť zemina obsahuje navážku a je pro tyto účely nepoužitelná.





Změnový list je vyhotoven ve 4 originálních výtiscích. Dva výtisky obdrží zhotovitel, dva výtisky objednatel. Kopie založena u TDS a odboru investic a údržby MÚH.



Zakládání

4.1.3.

Základ pod čerpadlo, geotextilie + Beton patky pro oplocení

V průběhu stavby bylo zjištěno, že chybí v rozpočtu základ pro tepelné čerpadlo a patky pro oplocení areálu. Je zapotřebí provést výkopy, zlikvidovat zeminu a zabetonovat základy a patky. Pod tepelné čerpadlo je nutné navést dř' pro vsakování kondenzu a obalit do geotextilie.



Změnový list je vyhotoven ve 4 originálních výtiscích. Dva výtisky obdrží zhotovitel, dva výtisky objednatel. Kopie založena u TDS a odboru investic a údržby MÚH.

Svislé a kompletní konstrukce

4.1.4.

Zdivo oplocení gabiony - rampa

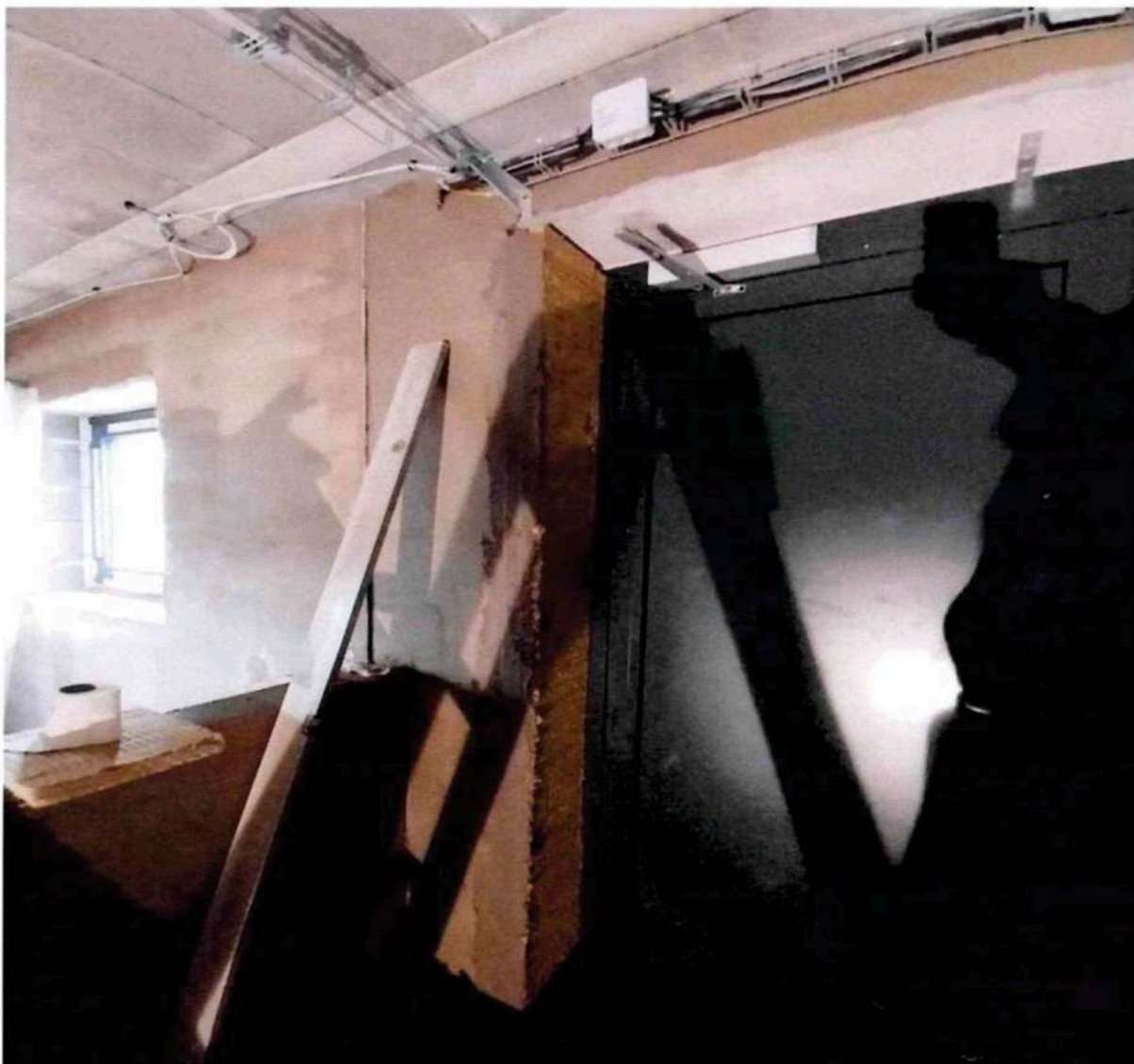
V průběhu stavby bylo zjištěno, že rozpočet neobsahuje gabionovou stěnu mezi objektem zázemí a kotci.

Ostění otvorů - Úpravy povrchů vnitřní, Keramický obklad, Finální povrchový nátěr

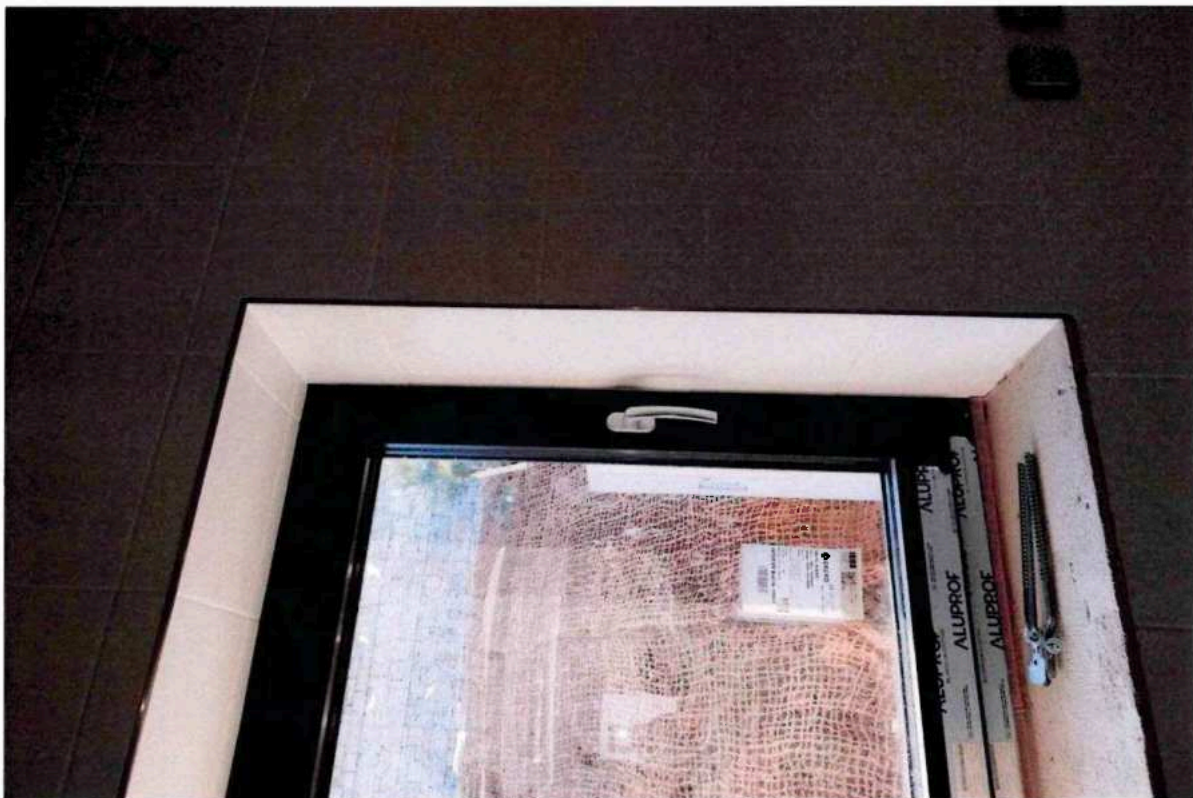
4.1.5.

Úpravy špalet – zateplení, povrch úpravy, lišty, obklad, nátěr

V průběhu stavby bylo zjištěno, že chybí povrchové úpravy špalet oken. V místnostech s obklady je špaleta obložena a ukončena nerezovými lištami. V ostatních místnostech je špaleta zaomítaná s vloženou tepelnou izolací a finálním povrchovým nátěrem. Špalety jsou ukončeny APU lištami a ukončovacími lištami s perlínkou. PD a rozpočet neobsahuje zednické zapravení ostění oken a dveří, úpravy špalet je tedy nutné provést.



Změnový list je vyhotoven ve 4 originálních výtiscích. Dva výtisky obdrží zhotovitel, dva výtisky objednatel. Kopie založena u TDS a odboru investic a údržby MÚH.



Změnový list je vyhotoven ve 4 originálních výtiscích. Dva výtisky obdrží zhotovitel, dva výtisky objednatel. Kopie založena u TDS a odboru investic a údržby MÚH.



Klempířské konstrukce

4.1.6.

Klempířské oplechování nadpraží otvorů

Jelikož se jedná o pohledové zdivo a pohledový překlad, který je z vnější strany opatřen tepelnou izolací, která jde zespod vidět je zapotřebí oplechovat nadpraží oken. Oplechování nadpraží oken je systémové řešení výrobce zdiva a nebylo obsažené v PD a rozpočtu.



Změnový list je vyhotoven ve 4 originálních výtiscích. Dva výtisky obdrží zhotovitel, dva výtisky objednatel. Kopie založena u TDS a odboru investic a údržby MÚH.



Zámečnické konstrukce

4.1.7.

Zámečnické konstrukce – úpravy oplacení, zařezání, úprava podhrabové desky, rozdíly váhy:

Z důvodu velkého sklonu terénu v místě oplacení je zapotřebí zmenšit rozteč sloupů. S tím souvisí větší množství sloupů a úprava podhrabových desek. Bylo zjištěno, že váha železa pro výrobu zákrytu kotev s dveřmi je větší, než uvádí PD. Jedná se o potřebný drobný montážní materiál nutný k výrobě zámečnické konstrukce zákrytu kotev s dveřmi (např. kladky, kolečka, kotevní plechy, madla). Vychází více o cca 10 kg/1kus zákrytu kotev s dveřmi. V průběhu stavby bylo zjištěno, že v rozpočtu chybí podhledy z dřevěné vlny pojené magnezitem včetně nosné konstrukce pro vnitřní kotev, tj. místnosti číslo 1.06, 1.07, 1.08 a 1.09.

Podlahy povlakové

4.1.8.

Čistící zóna, lišta, penetrace

V průběhu stavby bylo zjištěno, že v rozpočtu pro místnost 1.01 zádveři chybí čistící zóna, která je uvedena v PD.

Nátěry

4.1.9.

Nátěry zárubní – 11ks

V průběhu stavby bylo zjištěno, že nátěr ocelových konstrukcí obsažený v rozpočtu neodpovídá nátěru zárubní. Tyto práce z rozpočtu nebyly provedeny, proto jej odečítáme a nátěr zárubní přičítáme.

Ostatní

4.1.10.

Dle sdělení požárního technika je zapotřebí ke správnému provedení protipožárního řešení stavby 10ks protipožárních ucpávek. V rozpočtu je naceněno 8ks ucpávek. Z tohoto důvodu je potřeba 2ks ucpávek přičíst.

Vícepráce: 882 320,62 Kč

Méněpráce: - 38 758,50 Kč

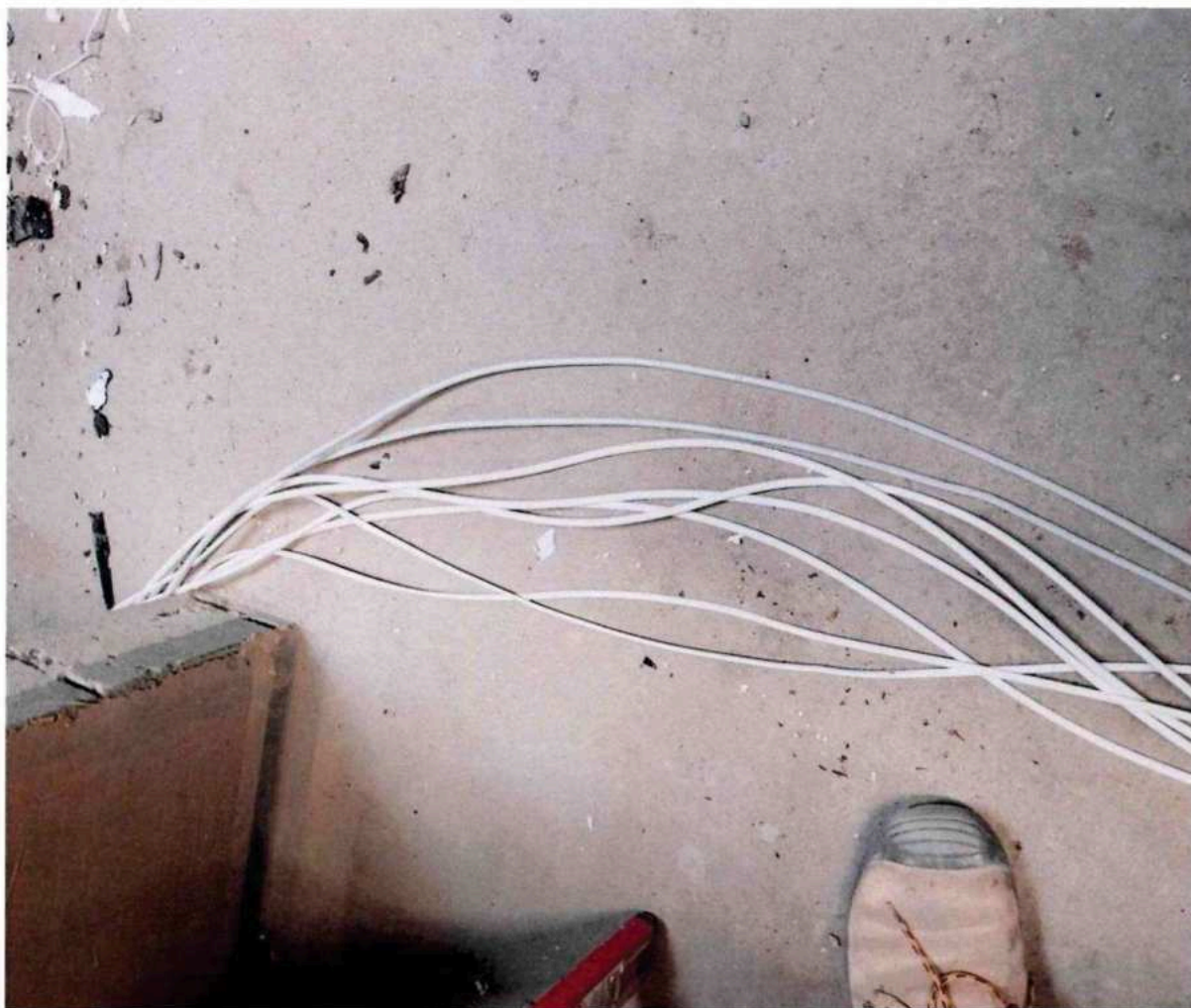
Změnový list je vyhotoven ve 4 originálních výtiscích. Dva výtisky obdrží zhotovitel, dva výtisky objednatel. Kopie založena u TDS a odboru investic a údržby MÚH.

Změna č.3:

D.1.4.4. Elektroinstalace

Kabeláž pro komunikaci tepel. čerpadla pro řízení systému ÚT

PD neřeší komunikaci tepelného čerpadla s technologií pro vytápění umístěné v technické místnosti. PD řeší komunikaci mezi venkovním TČ a vnitřními jednotkami, ale není to uvedené v rozpočtu. Proto je zapotřebí dodělat komunikační kabely pro správné fungování vytápění.



Vícepráce: 5 297,60 Kč

Změna č.4:

SO 04 Sadové úpravy okolí novostavby psiho útulku

Výsadba dřevin s balem

Na základě požadavku byly osazeny menší stromy, než uvádí PD. Z tohoto důvodu odečítáme práce s tím související, které vyčíslil TDS sadových úprav.

Méněpráce: - 24 061,50 Kč

Změnový list je vyhotoven ve 4 originálních výtiscích. Dva výtisky obdrží zhotovitel, dva výtisky objednatel. Kopie založena u TDS a odboru investic a údržby MÚH.

5. Návrh technického řešení a rozsah změny (Technický popis prací, nutných pro realizaci změny.)

Změna č.1: SO 00 Příprava staveniště

V rámci realizace SO 00 Příprava staveniště budou nad rámec rozpočtu souviset tyto stavební práce a úpravy:

- odpočet části areálových rozvodů vodovodu a splaškové kanalizace

Změna č.2: SO 01 ASŘ

V rámci realizace SO 01 ASŘ budou nad rámec rozpočtu souviset tyto stavební práce a úpravy:

- zemní práce související s výkopem zeminy pro čerpadlo a pro 85 kusů základových patek oplocení, včetně navíc o nakládání a odvozu zeminy uložené na pozemku o výměře 315 m³, poplatek za uložení zeminy
- zřízení základu pro čerpadlo z tvárnice ztraceného bednění včetně zalití tvárnice betonem a výplně prostoru geotextilií a štěrkopískem, betonáž 85 kusů základových patek
- oplocení části rampy z gabionů
- vnitřní úpravy ostění části otvorových prvků – 11 kusů zateplením extrudovaným polystyrenem tl. 10mm včetně zakončení stěrkou s výztužnou tkaninou, APU lištou, ukončující lištou, štukem a epoxidovým nátěrem, 1 kus zateplením minerální deskou tl 30 mm včetně zakončení stěrkou s výztužnou tkaninou, APU lištou, ukončující lištou, štukem a epoxidovým nátěrem a 4 kusy ostění otvorů doplněním keramického obkladu včetně nerezové lišty
- oplechování nadpraží oken
- zámečnické konstrukce – úprava realizace oplocení dle skutečných poměrů na staveništi, realizace zákrytů kotev s dveřmi na základě skutečnosti, realizace podhledů z dřevěné vlny spojené magnezitem včetně nosné konstrukce pro vnitřní kotev, tj. místnosti číslo 1.06, 1.07, 1.08 a 1.09
- dodávka a montáž čistící zóny, včetně penetrace podkladu a osazení přechodové lišty
- odpočet položky Nátěry ocelových konstrukcí syntetické B - ocelové konstrukce střední, dvojnásobné o výměře 319 m²
- nátěry interiérových 11 kusů ocelových zárubní
- požární ucpávky – dle skutečnosti navýšení o 2 kusy

Změna č.3: D.1.4.4. Elektroinstalace

V rámci realizace SO D.1.4.4. Elektroinstalace nad rámec rozpočtu provedení prací nutných k realizaci díla:

- Kabeláž pro komunikaci tepel. čerpadla pro řízení systému ÚT Hadička 16 k odvodu kondenzátu

Změna č.4: SO 04 Sadové úpravy okolí novostavby psiho útulku Výsadba dřevin s balem – odpočet části

6. Finanční náklady změny (Popis způsobu nacenění prací – položky dle rozpočtu v SoD, položky RTS, individuální kalkulace, popř. jiný postup)

Finanční náklady dle změny č. 2 a 3 jsou dány položkovými rozpočty vícepráce, které tvoří přílohu Změnového listu č.3. U všech položek je způsob nacenění prací a dodávek uveden ve sloupci *Cenová soustava*.
Finanční náklady dle změny č.1,2 a 4 jsou dány položkovými rozpočty méněpráce, které tvoří přílohu Změnového listu č.3. U všech položek je způsob nacenění prací a dodávek uveden ve sloupci *Cenová soustava*.

POLOŽKA	Kč (bez DPH)	Kč (s DPH)
VÍCEPRÁCE	887 618,22	1 074 018,06
MÉNĚPRÁCE	-180 820,00	-218 792,20
CELKOVÉ NÁKLADY DLE SOD + DODATEK č.1,2	33 036 720,48	39 974 431,78
CELKOVÉ NÁKLADY PO ÚPRAVĚ	33 743 518,70	40 829 657,63

V Hodoníně, dne 04.12.2024


Pavol Dvorský, jednatel

Změnový list je vyhotoven ve 4 originálních výtiscích. Dva výtisky obdrží zhotovitel, dva výtisky objednatel.
Kopie založena u TDS a odboru investic a údržby MÚH.

7. Stanovisko technického dozoru stavby (TDS)

Kontrola souladu změny:

TDS provedl kontrolu nacenění dodatečných změn a kontrolu výkazu výměr v přiloženém položkovém rozpočtu, rozpočet je zpracovaný v souladu s podmínkami SoD. Naceněné změny nemají negativní vliv na vydané stavební povolení.

Hodnota změny závazku v důsledku dodatečných prací a neprováděných oproti původní ceně díla dle limitu v §222 odst. 4 ZZVZ (hodnota všech změn v součtu musí být nižší než 15% oproti sjednané ceně o dílo)

Absolutní hodnota změny dle ZL č. 3 (§222 odst. 4 ZZVZ) = 706 185,62 Kč bez DPH. Součet za ZL č. 1 až 3 činí 4 442 081,96, tj. 14,92 %, což je menší než 15 %.

Hodnota změny závazku v důsledku dodatečných prací a neprováděných oproti původní ceně díla dle limitu v §222 odst. 6 ZZVZ

Absolutní hodnota změny dle ZL č. 3 (§222 odst. 6 ZZVZ) = 362 252,60 Kč bez DPH, tj. 1,22 %. Jedná se o změnu, kterou zadavatel jednající s náležitou péčí nemohl předvídat, a která nemění celkovou povahu veřejné zakázky (změna týkající se odvozu a likvidace nepoužitelné přebytkové zeminy a provedení menšího rozsahu likvidace původních areálových rozvodů kanalizace a vody ve výši 362 252,60 Kč bez DPH).

Součet absolutních hodnot změn uvedených v ZL č.3 činí 1 068 438,22 Kč bez DPH, což odpovídá 3,58 % z ceny díla dle SOD.

Návrh dalšího postupu:

TDS navrhuje na základě předloženého ZL č. 3 uzavřít Dodatek č. 3 ke Smlouvě o dílo.

Doporučení:

TDS doporučuje ZL č. 3 schválit.

V Hodoníně dne 04.12.2024

Ing. Petr Brichta

8. Stanovisko generálního projektanta (GP) (autorského dozoru (AD))

Navržené změny jsou nezbytné pro dodržení souladu s projektovou dokumentací pro fungování objektu a jeho budoucí komfortní užívání. Některé změny vyplynuly během provádění stavby, většina z nich však byla obsažena v prováděcí dokumentaci.

GP doporučuje ZL č.3 schválit.

V Brně dne 04.12.2024

Ing. arch. Jiří Huške

9. Stanovisko zástupce investora

Zástupce investora souhlasí s technickým řešením změny díla.

Cenové navýšení díla (vícepráce) lze uhradit až po jejich schválení, podléhá schválení odboru INV (popř. RMH, ZMH).

RMH bude předložen ke schválení dodatek ke smlouvě o dílo se zhotovitelem stavby.

a) Návrh finančního krytí:

Pro rok 2024 je na ORG 135 206 uvolněno 39,0 mil. Kč, a pro rok 2025 3,5 mil. Kč. Změna nebude mít vliv na rozpočet města.

FI:

Provozní náklady PO:

Rozpočet MH – ORG 150:

Dotace EU/SR:

Změnový list je vyhotoven ve 4 originálních výtiscích. Dva výtisky obdrží zhotovitel, dva výtisky objednatel.

Kopie založena u TDS a odboru investic a údržby MÚH.

ODPOVĚDNÝ REFERENT:

v Hodoně dne 9.12.2024



VEDOUcí ODBORU:

v Hodoně dne 9.12.2024



Ing. Martin Křížan

GARANT ODBORU:

v Hodoně dne 9.12.2024



10. Doklad o kontrole a zajištění finančního krytí při změně díla v průběhu realizace akce

Druh veřejného výdaje: smlouva dodavatelská

Smlouva/objednávka: SD/2023/0267/150

Změnový list č.	Název Změnového listu:	celková částka
3	ZL č. 3	
Rozpis částky na roky:	2024	855 225,85 s DPH
	2025	

Finanční profil:

ROK	ORJ	ORG	POLOŽKA	Částka v Kč
2024	150	135206		855 225,85 s DPH

Potvrzuji provedení kontroly a zajištění finančního krytí při změně díla v průběhu realizace akce, operaci schvaluji:

příkazce operace:	datum:	9. 12. 2024	jméno:	MARTIN KRÍŽAN	podpis:	
správce rozpočtu:	datum:	9. 12. 2024	jméno:	Ing. Marián Maňák	podpis:	

11. Přílohy ke změnovému listu:

- Příloha č. 1 Doklad o kontrole a zajištění finančního krytí při změně díla v průběhu realizace akce
- Příloha č. 2 VCP položkový rozpočet
- Příloha č. 3 MCP položkový rozpočet
- Příloha č. 4 Zápis z KD č. 45 ze dne 4.12.2024

Změnový list je vyhotoven ve 4 originálních výtiscích. Dva výtisky obdrží zhotovitel, dva výtisky objednatel. Kopie založena u TDS a odboru investic a údržby MÚH.

Krycí list rozpočtu

VERLAG
DASHÖFFER

Název stavby:	SO 01 ASŘ ZOO HODONÍN Psí útulek	Objednatel:	Město Hodonín	IČO/DIČ:	00284891/CZ699001303
Druh stavby:	SO 01 ASŘ Změnový list č.3 - Vícepráce	Projektant:	MY3 architekti s.r.o.	IČO/DIČ:	
Lokalita:		Zhotovitel:	SBD, spol. s r.o.	IČO/DIČ:	26967731/CZ226967731
Začátek výstavby:		Konec výstavby:		Položek:	42
JKSO:		Zpracoval:		Datum:	03.12.2024

Rozpočtové náklady v Kč

A	Základní rozpočtové náklady	B	Doplňkové náklady	C	Náklady na umístění stavby (NUS)	
HSV	Dodávky	509 565,94	Práce přesčas	0,00	Zařízení staveniště	0,00
	Montáž	0,00	Bez pevné podl.	0,00	Mimostav. doprava	0,00
PSV	Dodávky	364 395,90	Kulturní památka	0,00	Územní vlivy	0,00
	Montáž	0,00			Provozní vlivy	0,00
"M"	Dodávky	5 297,60			Ostatní	0,00
	Montáž	0,00			NUS z rozpočtu	0,00
Ostatní materiál		0,00				
Přesun hmot a suti		8 358,78				
ZRN celkem		887 618,22	DN celkem	0,00	NUS celkem	0,00
			DN celkem z obj.	0,00	NUS celkem z obj.	0,00
					VORN celkem	0,00
					VORN celkem z obj.	0,00

Základ 0%	0,00		
Základ 12%	0,00	DPH 12%	0,00
Základ 21%	887 618,22	DPH 21%	186 399,83
		Celkem bez DPH	887 618,22
		Celkem včetně DPH	1 074 018,05

Projektant	Zhotovitel
Datum, razítko a podpis	Datum, razítko a podpis

Stavební rozpočet - Jen podskupiny

VERLAG
DASHÖFER

Název stavby: **SO 01 ASŘ ZOO HODONÍN Psi útulek** Doba výstavby:

Druh stavby: **SO 01 ASŘ Změnový list č.3 - Vícepráce** Začátek výstavby:

Lokalita: Konec výstavby:

JKSO: Zpracováno dne: **03.12.2024**

Objekt	Kód	Zkrácený popis	Celkem
1		Zemní práce	432 080,91
2		Zaklady a zvláštní zakládání	30 892,92
3		Svislé a kompletní konstrukce	20 131,84
61		Úprava povrchů vnitřní	26 460,28
99		Staveništní přesun hmot	8 358,78
764		Konstrukce klempířské	7 537,86
767		Konstrukce doplňkové stavební (zámečnické)	308 457,55
776		Podlahy povlakové	4 997,81
781		Obklady (keramické)	24 905,70
783		Nátěry	12 887,98
799		Ostatní	5 609,00
M21		Elektroinstalace	5 297,60

887 618,22

Stavební rozpočet

Č	Objekt	Kód	Zkrácený popis Rozměry	MJ	Množství	Cena/MJ (Kč)	Celkem		Cenová soustava
<p>SO 01 ASŘ ZOO HODONÍN Psi útulek Doba výstavby:</p> <p>SO 01 ASŘ Změnový list č.3 - Vícepráce Začátek výstavby:</p> <p>Konec výstavby:</p> <p>Zpracováno dne: 03.12.2024</p>									
							432 080,91		
1	139601102R00		Zemní práce Ruční výkop jam, rýh a šachet v hornině tř. 3 2*2*1,8 0,3*0,3*0,8*85 provedeno nad rámec rozpočtu	m3					SOD
2	162301102R00IM		Vodorovné přemístění výkopku z hor. 1-4 do 1000 m 361 2*2*1,8 0,3*0,3*0,8*85 provedeno nad rámec rozpočtu	m3	1				SOD
3	162701109R00IM		Příplatek k vod. přemístění hor. 1-4 za další 1 km 374,32*15	m3	5				SOD
4	167101101R00		Nakládání výkopku z hor. 1 + 4 v množství do 100 m3 374,32	m3	5				SOD
5	199000005R00IM		provedeno nad rámec rozpočtu Poplatek za skládku zeminy 1-4, č. dle katal. odpadů 17 05 04 374,32*1,6	t					SOD
6	583428631		Kamenivo nestanovené drcené, frakce 16,0 až 32,0 mm 2*2*1,8 (1,5*0,3*1,25)*2 provedeno nad rámec rozpočtu	t					RTS II / 2024
<p>RTS komentář: kamenivo do betonu, asfaltové směsi a stírelené/nestírelené směs Základy a zvláštní zakládání</p>									
7	31112130RT2IM		Siěna z tvárníc ztraceného bednění, II. 300 mm, zalití tvárnice betonem C 16/20 2*(1,5*1,25) provedeno nad rámec rozpočtu	m2	1			30 892,92	SOD
8	289971231R00IM		Zřízení vrstvy z geotext. sklon do 1:1 š. do 3 m 2*1,8*4 provedeno nad rámec rozpočtu	m2					SOD

9	693661991M	geotextilie PP; funkce separační, ochranná, výztužná, filtrační; plošná hmotnost 500 g/m ² ; zpevněná oboustranně 2*1,8*4 14,4*0,2 provedeno nad rámec rozpočtu Betón základových patek prostý C 20/25 0,3*0,3*0,8*85 provedeno nad rámec rozpočtu	m2				SOD
10	275313621R00	patky oplocení	m3				RTS II / 2024
3		Svislé a kompletní konstrukce		0,00		20 131,84	
11	318216213RT2	Zdivo oplocení - gabiony ze svařovaných sítí šířka 300 mm, oko 100x100 mm, včetně dodávky kameniva 9,1*0,705 provedeno nad rámec rozpočtu a PD	m2				SOD
61		Úprava povrchů vnitřní		0,00		26 460,28	vlastní
12	602016R	Štuk vnitřní ostění ručně 10,65 1,325 provedeno nad rámec rozpočtu Zateplovací systém ostění, XPS, tl. 10 mm, zakončený stěrkou s výztužnou tkaninou (1,8+2*2,4)*0,25 (3+2*2,4)*0,25 ((3*1)+(3*1,4))*0,25 ((3*1)*7)*0,25	m2				vlastní
13	622319553R	Zateplovací systém ostění, minerální desky tl. 30 mm, zakončený stěrkou s výztužnou tkaninou (1+2*2,15)*0,25 Začišťovací okenní lišta s tkaninou 1,8+2*2,4 3+2*2,4 (3*1)+(3*1,4) (3*1)*7 1+2*2,15 47,9*0,1 provedeno nad rámec rozpočtu	m2				vlastní
14	622319853R	Příplatek za okenní lištu (APU) - montáž včetně dodávky lišty 1,8+2*2,4 3+2*2,4 (3*1)+(3*1,4) (3*1)*7 1+2*2,15 47,9*0,1 provedeno nad rámec rozpočtu	m2				vlastní
15	620991005R00	Příplatek za okenní lištu (APU) - montáž včetně dodávky lišty 1,8+2*2,4 3+2*2,4 (3*1)+(3*1,4) (3*1)*7 1+2*2,15 47,9*0,1 provedeno nad rámec rozpočtu	m				RTS II / 2024
16	622473187RT2	Příplatek za okenní lištu (APU) - montáž včetně dodávky lišty 1,8+2*2,4 3+2*2,4 (3*1)+(3*1,4) (3*1)*7 1+2*2,15 47,9*0,1 provedeno nad rámec rozpočtu	m				RTS II / 2024
99		Staveništní přesun hmot		0,00			8 358,78

17	998011002R00MM	Přesun hmot pro budovy s nosnou konstrukcí zděnou výšky přes 6 do 12 m 6,075+18,3542+4,541+0,2053	t	29,18 29,18	286,50	8 358,78	SOD	
18	764 76401	Konstrukce klempířské D+M Oplechování nadpraží okna 1000 mm 11	ks	1 1	█	7 537,86 █	vlastní	
19	76402	provedeno nad rámec rozpočtu D+M Oplechování nadpraží 1400 mm 2	ks	█	█	█	vlastní	
20	998764202R00	provedeno nad rámec rozpočtu Přesun hmot pro klempířské konstr., výšky do 12 m 0,022982	%	█	█	█	SOD	
21	767 76701	provedeno nad rámec rozpočtu Konstrukce doplňkové stavební (zámečnické) D+M Sloupek oplocení s výložníkem, kotevní materiál 15	ks	█	█	308 457,55 █	vlastní	
22	76702	provedeno nad rámec rozpočtu D+M Nyloflor 2D, v 1830 včetně úchytek 5	kus	█	█	█	vlastní	
23	76703	provedeno nad rámec rozpočtu D+M Nyloflor 2D, v 630mm včetně úchytek 5	kpl	█	█	█	vlastní	
24	76704	provedeno nad rámec rozpočtu D+M Úprava, zafixování plotů dílčů v 1830mm - 22ks; v 630 mm- 22ks; podhrab desky - 22ks ve spadových polích 22	kpl	█	█	█	vlastní	
25	76705	provedeno nad rámec rozpočtu Podhrabová deska, rozdí: ceny, délka 2450mm-2950mm 11	kus	█	█	█	vlastní	
26	76706	provedeno nad rámec rozpočtu, rozdíli v délkách prvků Rozdíli váhy kotců (výztuhy z T-profilu) 752-444	kg	█	█	█	SOD	
27	76707	dle Výpisu ZV: Výpočet Kč/1kg pol.č. Z2/02 a Z2/03: 16 kpl a 23 513,- Kč celkem 16x 75 Kg=1200kg celkem 376 208,- Kč/1200kg=313,50 Kč/1kg provedeno nad rámec rozpočtu Rozdíli váhy přepouštěcí dvířka 21*47,9 -21*42,4 Dle Výpisu ZV pol.č. Z2/09: Výpočet Kč/1kg 21ks a 8 122,- Kč / 42,4 kg/1kus 170 352,-/890,4kg=191,32 Kč/1 kg provedeno nad rámec rozpočtu	kg	█ 0,00 0,00 0,00 0,00	█ █ █ █	█ █ █ █	█ █ █ █	SOD

28	76708	Stoupek gabionu, HEB 120 1	kus					vlastní
29	767.03RX	provedeno nad rámec rozpočtu Podhledy z dřevěné vlny pojené magnezitem 1200x600x25, vč nosné kce vnitřní kolce, m.č. 1.06, 1.07, 1.08, 1.09 7.56*4	m2					SOD
30	998767202R00	provedeno nad rámec rozpočtu Přesun hmot pro zámečnické konstr., výšky do 12 m 3023,7972	%	3				SOD
	776	Podlahy povlakové				4 997,81		vlastní
31	776101121R00	Provedení penetrace podkladu pod povlakové podlahové krytiny včetně materiálu 5.4 pod čistící zónu zádveří	m2					vlastní
32	77601	provedeno nad rámec rozpočtu D+M Čistící zóna 5,40m2 - Zádveří	ks					vlastní
33	77602	1 D+M Přechodová lišta 2m - Zádveří /součást čistící zóny/ 1 přechodová lišta, doplněk čistící zóny	ks					vlastní
34	998776201R00	provedeno nad rámec rozpočtu Přesun hmot pro podlahy povlakové, výšky do 6 m 49,498	%	4				RTS II / 2024
	781	Obklady (keramické)				24 905,70		SOD
35	781101210R00IM	Příprava podkladu pod obklady penetrace podkladu pod obklady 3*1*0,25 špaleta m.č. 1.10 3*1,4*0,25 špaleta m.č. 1.11 (3*1*0,25)*2 špaleta m.č. 1.13, 1.15	m2					SOD
36	781415015R00IM	provedeno nad rámec rozpočtu Montáž obkladů vnitřních z obkladaček pórovinových , 200 x 200, nebo 300 x 150 mm, lepených do flexibilního tmele 3*1*0,25 špaleta m.č. 1.10 3*1,4*0,25 špaleta m.č. 1.11 (3*1*0,25)*2 špaleta m.č. 1.13, 1.15	m2					SOD
37	781.01RXIM	provedeno nad rámec rozpočtu Keramický obklad stěn, bílý, 200x200x mm 3.3*1,15 včetně prožez a zřetlné 15%	m2					SOD
38	781497132RS3	provedeno nad rámec rozpočtu Lišta nerezová rohová k obkladům, uložení do tmele, profil L, výška profilu 8 mm 32,5 nerezový profil pro obklady okolo oken	m					RTS II / 2024
39	998781201R00	provedeno nad rámec rozpočtu Přesun hmot pro obklady keramické, výšky do 6 m	%			0,00		SOD
	783	Nátěry				12 887,98		vlastní
40	783 - R	Finální povrchový nátěr - Ostění 10,65 povrchová úprava dle ostění XPS 1.325 dle ostění MV provedeno nad rámec rozpočtu	m2					vlastní

41	783 - R1	Nátěry ocelových zárubní 11 Provedeno nad rámec rozpočtu	interiér dveře	kus				vlastní
	799	Ostatní			0,00		5 609,00	
42	799015IM	D+M požární ucpávky 1 skutečnost 10ks, 10-8=2 kusy navíc	provedeno nad rámec rozpočtu	kpl		0		SOD

882 320,62

Stavební rozpočet

VERLAG
DASHÖFER

Název stavby: SO D.1.4.4. Elektroinstalace - PSI ÚTULEK ZOO HODONÍN

Doba výstavby:

Druh stavby: Změnový list č3 - Kabeláž pro komunikaci tepel. čerpadla pro řízení systému ÚT

Začátek výstavby:

Lokalita:

Konec výstavby:

JKSO:

Zpracováno dne: 03.12.2024

Č	Objekt	Kód	Zkrácený popis Rozměry	MJ	Množství	Cena/MJ (Kč)	Celkem		Cenová soustava
Elektromontáže									
1	210.1R	M21	JYTY 3x1 80 provedeno nad rámec rozpočtu a PD, nutné k realizaci	bm				5 297,60	vlastní
2	210.2R		FTP 4x2x0,52 40 provedeno nad rámec rozpočtu a PD, nutné k realizaci	bm					vlastní
3	210.3R		JYTY 2x1 40 provedeno nad rámec rozpočtu a PD, nutné k realizaci	bm					vlastní
4	210.4R		Zatažení kabelů do chráničky 160 provedeno nad rámec rozpočtu a PD, nutné k realizaci	bm					vlastní
							0,00		
								5 297,60	

Soupis stavebních prací, dodávek a služeb

Stavba: **230615 ZOO HODONÍN - PSÍ ÚTULEK**

Měněpráce - Změnový list č.3

Zadavatel

IČO:

DIČ:

Zhotovitel: **SBD, spol. s r.o.**
U Elektrárny 3030/1
695 01 Hodonín

IČO: **26967731**

DIČ: **CZ26967731**

Vypracoval:

Rozpis ceny

Celkem

HSV			-142 061,50
PSV			-38 758,50
MON			0,00
Vedlejší náklady			0,00
Ostatní náklady			0,00
Celkem			-180 820,00

Rekapitulace daní

Základ pro sníženou DPH	15 %		0,00 CZK
Snížená DPH	15 %		0,00 CZK
Základ pro základní DPH	21 %		-180 820,00 CZK
Základní DPH	21 %		-37 972,20 CZK

Zaokrouhlení

0,00 CZK

Cena celkem s DPH

-218 792,20 CZK

v Hodoníně dne 03.12.2024

Pavol Dvorský, jednatel

Za objednatele

Rekapitulace dílčích částí

Číslo	Název	Základ pro sníženou DPH	Základ pro základní DPH	DPH celkem	Cena celkem	%
	Stavební objekt	0,00	-180 820,00	-37 972,20	-218 792,20	
00	Příprava staveniště	0,00	-118 000,00	-24 780,00	-142 780,00	
00	Příprava staveniště	0,00	-118 000,00	-24 780,00	-142 780,00	
01	ASŘ	0,00	-38 758,50	-8 139,29	-46 897,79	
01	Položkový rozpočet	0,00	-38 758,50	-8 139,29	-46 897,79	
SO 04	Sadové úpravy okolní novostavby psiho útulku	0,00	-24 061,50	-5 052,92	-29 114,42	
01	REALIZACE - Položkový rozpočet	0,00	-24 061,50	-5 052,92	-29 114,42	
	Celkem za stavbu	0,00	-180 820,00	-37 972,20	-218 792,20	

Popis stavby: 230615 - ZOO HODONÍN - PSÍ ÚTULEK

Popis objektu: 00 - Příprava staveniště

Popis rozpočtu: 00 - Příprava staveniště

Popis objektu: 01 - ASŘ

Popis rozpočtu: 01 - Položkový rozpočet

Popis objektu: D.2 - Dokumentace technických a technologických zařízení

Popis rozpočtu: D.1.4 - Vytápění

Popis rozpočtu: D.1.4.2 - ZTI

Popis rozpočtu: D.1.4.3 - VZT

Popis rozpočtu: D.1.4.6 - Chlazení

Popis objektu: IO-02 - Přípojka splaškové kanalizace

Popis rozpočtu: D.2.2 - Přípojka splaškové kanalizace

Popis rozpočtu: D.2.2 - Přípojka splaškové kanalizace

Popis objektu: IO-03 - Nový areálový vodovod

Popis rozpočtu: 1 - Areálový vodovod

Popis rozpočtu: 1 - Areálový vodovod

Popis objektu: IO-04 - Dešťová kanalizace

Popis rozpočtu: D.2.4 - Dešťová kanalizace

Popis rozpočtu: D.2.4 - Dešťová kanalizace

Popis objektu: D.1.4.4 - Silnoproudé instalace a hromosvod

Popis rozpočtu: 01 - Elektroinstalace

Popis rozpočtu: 01 - Elektroinstalace

Popis rozpočtu: 02 - Bleskosvod

Popis rozpočtu: 03 - Veřejné osvětlení

Popis rozpočtu: 03 - Veřejné osvětlení

Popis rozpočtu: 03 - Veřejné osvětlení

Popis rozpočtu: 04 - FVE

Popis rozpočtu: 03 - Veřejné osvětlení

Popis objektu: D.1.4.5 - Slaboproudé instalace

Popis rozpočtu: 01 - Útulek slaboproud

Popis objektu: IO-06 - SLP přípojka

Popis rozpočtu: 01 - Útulek přípojka SLP

Popis rozpočtu: 01 - Útulek přípojka SLP

Popis objektu: SO 03 - Zpevněné plochy a sjezd

Popis rozpočtu: 01 - Rozpočet

Popis objektu: SO 04 - Sadové úpravy okolní novostavby psiho útulku

Popis rozpočtu: 01 - REALIZACE - Položkový rozpočet

Popis rozpočtu: 02 - NÁSLEDNÁ PÉČE - Položkový rozpočet

Popis objektu: SO 05 - Protihluková stěna

Popis rozpočtu: 01 - RZP

Rekapitulace dílů

Číslo	Název	Typ dílu			Celkem	%
003	Výsadba dřevin s balem	HSV			-24 061,50	13,3
89	Ostatní konstrukce na trubním vedení	HSV			-118 000,00	65,3
783	Nátěry	PSV			-38 758,50	21,4
Cena celkem					-180 820,00	100,0

Položkový soupis prací a dodávek

S: 230615	ZOO HODONÍN - PSÍ ÚTULEK
O: 00	Příprava staveniště
R: 00	Příprava staveniště

P.č.	Číslo položky	Název položky	MJ	Množství	Cena / MJ	Celkem	Ceník	Cen. soustava / platnost
Díl: 89							-118 000,00	
1	8901RX	Ostatní konstrukce na trubním vedení Areálový vodovod - zrušení/odstranění/dopojení + dopojení vodovodem z VŠ do staré správní budovy + dalších 50mb	m	-64,55000	500,00	-32 275,00		SOD
2	8902RX	Splásková kanalizace - zrušení/odstamění	m	-171,45000	500,00	-85 725,00		SOD
Celkem							-118 000,00	

Položkový soupis prací a dodávek

S: 230615	ZOO HODONÍN - PSÍ ÚTULEK
O: 01	ASŘ
R: 01	Položkový rozpočet

P.č.	Číslo položky	Název položky	MJ	Množství	Cena / MJ	Celkem	Ceník	Cen. soustava / platnost
Díl: 783		Natěry				-38 758,50		
1783124120R00		Natěry ocelových konstrukcí syntetické B - ocelové konstrukce střední, dvojnásobné na vzduchu schnoucí	m2	-319,00000	121,50	-38 758,50		SOD

319

Celkem						-38 758,50		
---------------	--	--	--	--	--	-------------------	--	--

Položkový soupis prací a dodávek

S:	230615	ZOO HODONÍN - PSÍ ÚTULEK
O:	SO 04	Sadové úpravy okolní novostavby psího útulku
R:	01	REALIZACE - Položkový rozpočet

P.č.	Číslo položky	Název položky	MJ	Množství	Cena / MJ	Celkem	Cenik	Cen. soustava / platnost
Díl: 003								
Výsadbba dřevín s balem							-24 061,50	
1	M012	Zahradnický substrát u borovic množství usníženo o 1/3	m3					SOD
2	M013	9 ks Pinus silvestris ok 10-12cm /6 ks Tilia cordata ok 10-12cm dle osazovacího plánu SO 04 cena borovic snížena o 30%	kpl					SOD
3	184501141	Zhotovení obalu z rákosové nebo kokosové rohože v rovině a svahu do 1:5 provedeno jen u 6ks lip	m2					SOD
4	M015	Rákosová rohož pro obalení kmene provedeno jen u 6ks lip	ks					SOD
5	184215112	Ukvetení kmene dřevín v rovině nebo na svahu do 1:5 jedním kulem D do 0,1 m dl přes 1 do 2 m Lipy (6 ks) 3 kúly a borovice (9ks) jen 1 kulem	ks					SOD
6	M016	Kůl pro ukvetení dřeviny - 6/200cm Lipy (6 ks) 3 kúly a borovice (9ks) jen 1 kulem	ks					SOD
7	M017	Vyřazovací příčka Lipy (6 ks) 3 kúly a borovice (9ks) jen 1 kulem	m					SOD
8	184911431	Mulčování rostlin kůrou tl přes 0,1 do 0,15 m v rovině a svahu do 1:5 u borovic množství sníženo o 1/3	m2					SOD

ZOO HODONÍN – PSÍ ÚTULEK

Zápis z kontrolního dne č. 45 ze dne 4. 12. 2024

Průběh prováděných prací v rámci stavby:

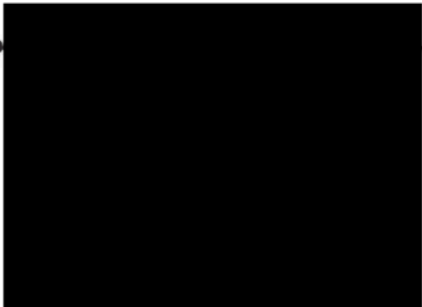
- předchozí průběh prováděných prací viz zápis z KD č. 1 až č. 43
- provádění venkovní příjezdové plochy a parkovací plochy
- provádění vnitřní elektroinstalace a slaboproudů
- osazování vnitřního vybavení a zařízení
- provádění sadových venkovních úprav
- provádění vnitřních úprav povrchů
- provádění osazování přepouštěcích dvířek na kotcích
- kompletování prvků na ploché střeše.

Úkoly a ostatní záležitosti v rámci kontrolního dne stavby (viz zápis ve stavebním deníku):

1. Účastníci výstavby – investor, TDS, ZOO, projektant a dodavatel – dohodli konání kontrolních dní každé pondělí ve 13:00 hodin se srazem na stavbě.
 - *stále trvá*
2. Projektant na základě požadavku investora zaslal návrh úpravy areálového oplocení v místě budoucí PRIS skříně EG.D a elektroměrové skříně psího útulku.
 - *úkol trvá*
3. Bylo dohodnuto, že přepouštěcí dvířka Z2/9 v kotcích 1.28, 1.29, 1.31, 1.34 a 1.35 budou přesunuté z vnitřního líce obvodové stěny na vnější líc.
 - úkol je splněný
4. Bylo dohodnuto, že ve správním objektu v místnostech 1.10, 1.11, 1.13 a 1.14 budou navržené podhledy snížené o dalších 100 mm z důvodu umístění tlumičů pro VZT v prostoru mezi stropem a podhledem.
 - *úkol trvá*
5. Bylo dohodnuto, že tyto práce budou uvedené ve Změnovém listu č. 3:
 - neprovedení likvidace části původních areálových rozvodů kanalizace a vody
 - odvoz a likvidace přebytečné zeminy nevhodné pro terénní úpravy
 - provedení výkopů patek pro oplocení
 - provedení základu pod venkovní tepelné čerpadlo a základových patek pro oplocení
 - provedení gabionové stěny mezi objekty kotců a správním objektem
 - zednické zapravení vnitřních ostění oken a vchodových dveří
 - oplechování nadpraží oken ve správním objektu

- o úprava oplocení v šikmé části terénu
 - o navýšení množství oceli jako montážního materiálu potřebného k výrobě zákrytů kotců
 - o provedení podhledů z dřevité vlny v místnostech 1.06 až 1.09
 - o provedení čistící zóny v místnosti 1.01
 - o neprovedení nátěru ocelových konstrukcí, provedení nátěru ocelových zárubní
 - o provedení dalších 2 ks protipožárních ucpávek na instalacích v souladu s požadavky požárně bezpečnostního řešení
 - o provedení kabeláže pro komunikaci mezi venkovní a vnitřní jednotkou tepelného čerpadla
 - o sázení menších stromů dle požadavku investora
- úkol trvá.

Zapsal dne 4. 12. 2024

Ing. P  vebníka

ING. PETR BRICHTA
Projekce a kalkulace pozemních staveb
Brněnská 4104/14B, 695 01 Hodonín
IČ : 758 22 768
p.brichta@seznam.cz, tel. + 420 723 569 723

ZOO HODONÍN – PSÍ ÚTULEK

Prezenční listina ke kontrolnímu dni č. 45 ze dne 4.12.2024

Ing. Martin Křížan	Město Hodonín	
Bc. Marcel Džuba	Město Hodonín	
Ing. Petr Brichta	Technický dozor stavebníka	
Mgr. Bc. Martin Krug	ZOO Hodonín	
Bc. Jiří Ingr	ZOO Hodonín	
Ing. arch. Jiří Huške	Autorský dozor projektanta	
Ing. arch. Adam Kuruc	Autorský dozor projektanta	//
Ing. Miroslav Matyáš	Koordinátor BOZP	
Peter Dvorský	SBD s.r.o. Hodonín	
Ing. Petr Krupica	SBD s.r.o. Hodonín	