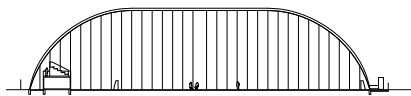



REVIZE REV-02 / 230200


 $\pm 0.000 = 346.100 \text{ m n.m. (BpV)}$

Tato dokumentace je duševním vlastnictvím f. PÍSEK SEYČEK ARCHITEKTI s.r.o.

 STUPEŇ: DOKUMENTACE PRO
ÚZEMNÍ A STAVEBNÍ ŘÍZENÍ

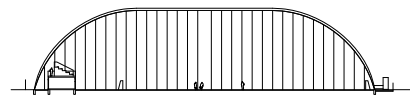
Č. ZAKÁZKY:	PARÉ:
DATUM: KVĚTEN 2022	
MĚŘÍTKO: —	
FORMÁT: —	
ZODPOVĚDNÝ PROJEKTANT	 písek seyček architekti
ING. ARCH. JAN SEYČEK	PÍSEK SEYČEK ARCHITEKTI S.R.O. KORUNNÍ 810/104, 101 00 PRAHA 10 TEL: +420 774 627 114, +420 606 427 854
VYPRACOVAL ING. JAN KRAUZ	PÍSEK SEYČEK ARCHITEKTI S.R.O. KORUNNÍ 810/104, 101 00 PRAHA 10 TEL: +420 774 627 114, +420 606 427 854

 INVESTOR: SK SMÍCHOV PLZEŇ z.s.
Šeříková 516/35 , Plzeň 326 00

 STAVBA: NAFUKOVACÍ SPORTOVNÍ HALA
SE ZÁZEMÍM Z KONTEJNERŮ
SK SMÍCHOV PLZEŇ - SLOVANY


ČÁST DOKUMENTACE: ARCH. STAVEBNÍ ČÁST	Č. ČÁSTI: D.1.1
NÁZEV VÝKRESU: -	Č. VÝKRESU: -

REVIZE REV-02 / 230200


 $\pm 0.000 = 346.100 \text{ m n.m. (BpV)}$

Tato dokumentace je duševním vlastnictvím f. PÍSEK SEYČEK ARCHITEKTI s.r.o.

 STUPEŇ: DOKUMENTACE PRO
ÚZEMNÍ A STAVEBNÍ ŘÍZENÍ

Č. ZAKÁZKY:	PARÉ:
DATUM: KVĚTEN 2022	
MĚŘÍTKO: —	
FORMÁT: —	
ZODPOVĚDNÝ PROJEKTANT	 písek seyček architekti
ING. ARCH. JAN SEYČEK	PÍSEK SEYČEK ARCHITEKTI S.R.O. KORUNNÍ 810/104, 101 00 PRAHA 10 TEL: +420 774 627 114, +420 606 427 854
VYPRACOVAL ING. JAN KRAUZ	PÍSEK SEYČEK ARCHITEKTI S.R.O. KORUNNÍ 810/104, 101 00 PRAHA 10 TEL: +420 774 627 114, +420 606 427 854

 INVESTOR: SK SMÍCHOV PLZEŇ z.s.
Šeříková 516/35 , Plzeň 326 00

 STAVBA: NAFUKOVACÍ SPORTOVNÍ HALA
SE ZÁZEMÍM Z KONTEJNERŮ
SK SMÍCHOV PLZEŇ - SLOVANY

ČÁST DOKUMENTACE: ARCH. STAVEBNÍ ČÁST	Č. ČÁSTI: D.1.1
NÁZEV VÝKRESU: -	Č. VÝKRESU: -