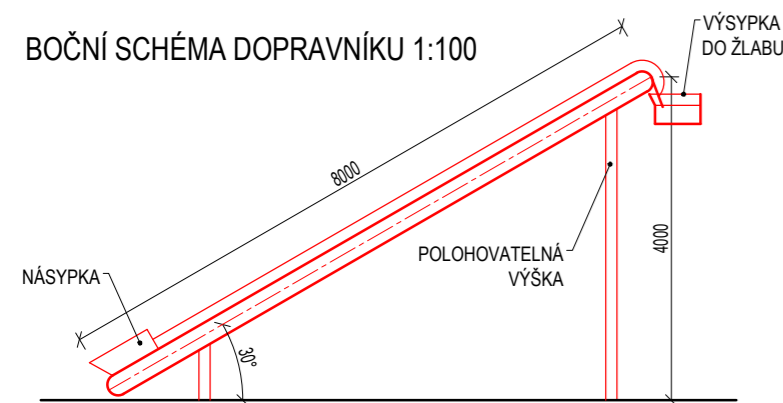
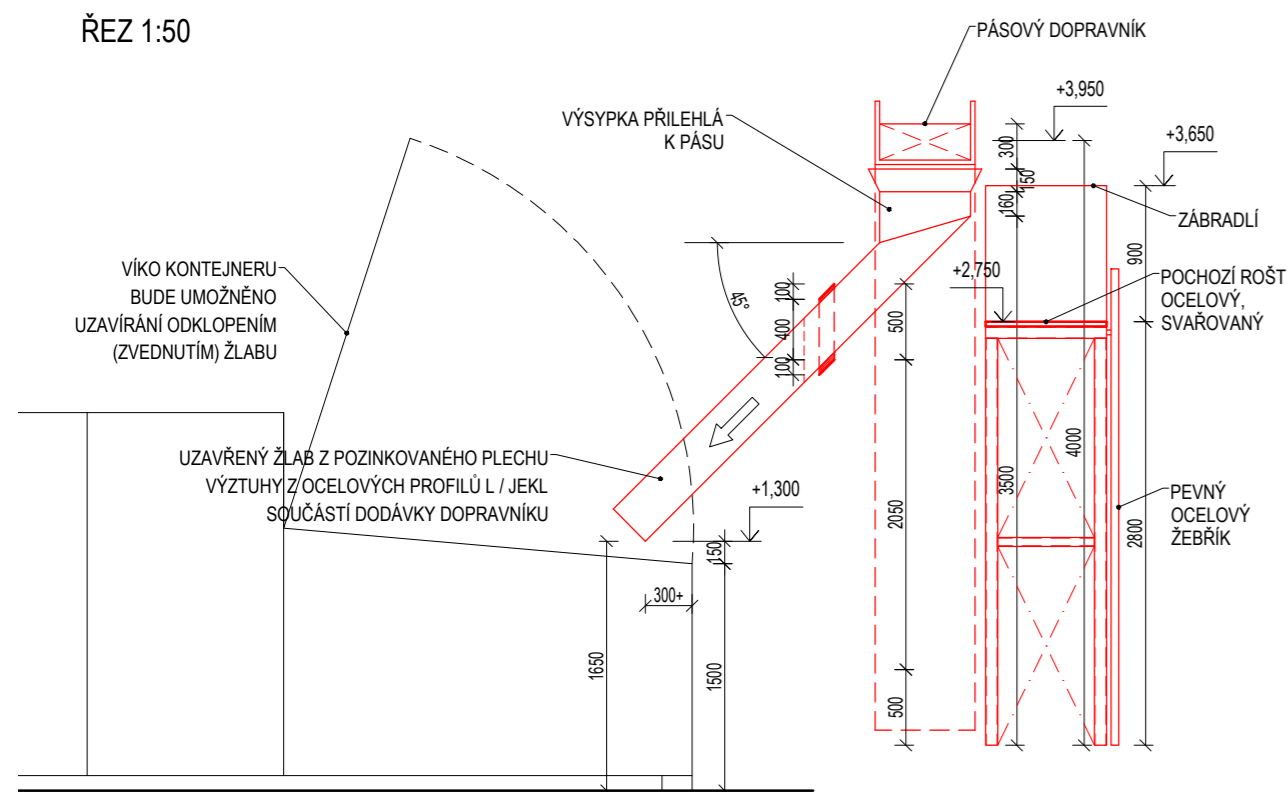


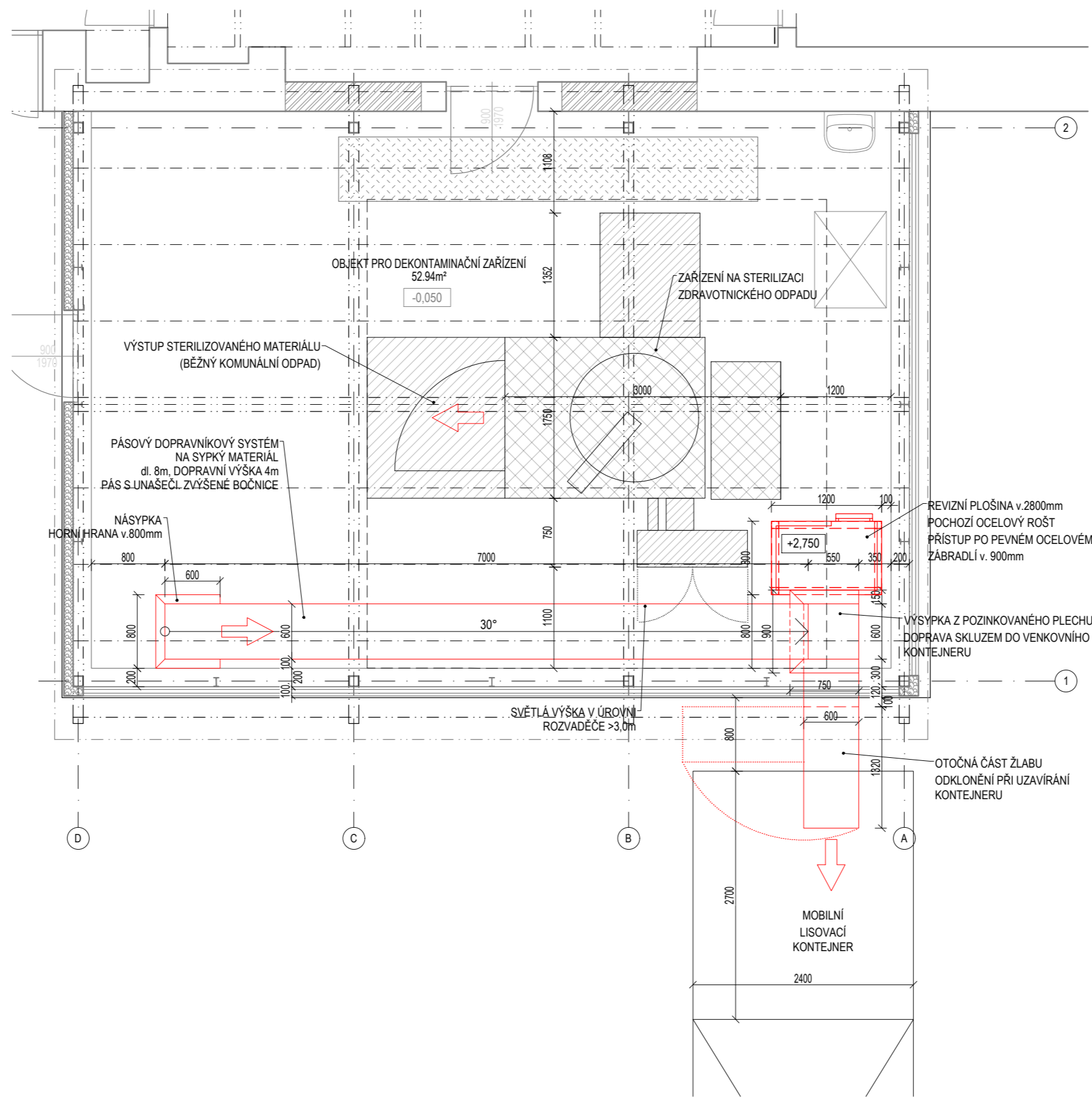
BOČNÍ SCHÉMA DOPRAVNÍKU 1:100



ŘEZ 1:50



PŮDORYS 1:50



POZNÁMKY:

- VÝKRES DEFINUJE ZÁKLADNÍ PARAMETRY DOPRAVNÍKU A JEHO PŘÍSLUŠENSTVÍ; VOLBA VHDNÉ SPECIFIKACE A DETAILŮ JE ÚKOLEM DODAVATELE DOPRAVNÍKU
- PŘEDMĚTEM PŘEPRAVY JE STERILIZOVANÝ, ROZDRČENÝ, SYPKÝ, SUCHÝ MATERIÁL (MIKROVLNNÁ STERILIZACE); VÝSTUPNÍ KAPACITA ODPADU 80kg/h
- PŘEPRAVNÍK BUDE U VSTUPU OPATŘEN ROZŠÍŘENOU NÁSYPKOU - VYSYPÁNÍ MATERIÁLU Z PŘEPRAVKY
- PÁS BUDE OPATŘEN ZVÝŠENÝMI BOČNICEMI, TAK ABY MATERIÁL NEMOHL VYPADÁVAT DO STRANY
- NA VÝSTUPNÍM KONCI BUDE VÝSYPKA NAPOJENÁ DO ZAKRYTOVANÉHO PLECHOVÉHO ŽLABU, KTERÝ SAMOSPÁDEM DOPRAVÍ MATERIÁL SKRZ FASÁDU DO VENKOVNÍHO KONTEJNERU
  - ŽLAB UMOŽNÍ ODKLOPENÍ DO STRANY (příp. ZVEDNUTÍ) TAK, ABY BYLO MOŽNÉ UZAVŘÍT VÍKO KONTEJNERU
  - TOTO ŘEŠENÍ JE SOUČÁSTÍ DODÁVKY PŘEPRAVNÍKU
  - STAVBA PŘIPRAVÍ OTVOR VE FASÁDĚ
- OTVOR VE FASÁDĚ BUDE VYŘÍZNUT NA MÍRU; PO OSAZENÍ ŽLABU BUDE ZALIŠTOVÁN; PROSTUP BUDE VYPLNĚN NÍZKOEXPANZNÍ PUR PĚNOU
- REVIZNÍ PLOŠINA JE SOUČÁSTÍ DODÁVKY DOPRAVNÍKU
  - OCELOVÁ KONSTRUKCE Z UZAVŘENÝCH PROFILŮ; NÁTĚR ZÁKLADOVOU + KRYCÍ BARVOU
  - KOTVENO NA OCELOVÉ PLOTNY DO BETONOVÉ PODLAHY
  - SLOUŽÍ K PŘÍSTUPU V VÝSYPCE A MOTORU DOPRAVNÍKU

Investor:	<b>Nemocnice s poliklinikou Česká Lípa, a. s.</b> Purkyňova 1849 470 01 Česká Lípa	Schéma		
Generální projektant:	<b>STORING spol.s r.o.</b> Žitavská 727/16 460 07 Liberec 3 tel.: 485 388 111 e-mail: info@storing.cz			
Projektant části PD:	<b>STORING spol.s r.o.</b> Žitavská 727/16 460 07 Liberec 3 tel.: 485 388 111 e-mail: info@storing.cz			
Místo stavby:	Česká Lípa	HIP:	Ing. František Přihoda	
Kraj:	Liberecký	Odpovědný projektant:	Ing. František Přihoda	
Katastrální území:	Česká Lípa (621382)	Vypracoval:	František Přihoda	
Stupeň:	Projektová dokumentace pro výběr zhotovitele		Měřítko:	1:50
Název stavby:	<b>Stav. úpravy objektu pro dekontaminační zařízení</b> Nemocnice s poliklinikou Česká Lípa		Číslo paré:	
Stavební objekt:	Architektonicko-stavební řešení			
Část:				
Název dokumentu:	<b>Pásový dopravník na vývoz odpadu</b>			
Kód dokumentu:	2118 číslo zakázky	DVZ stupeň	000 st.objekt	D1.01.100 členění dokumentace
			105 číslo výkresu	00 revize