

## Kaple svatých Andělů Strážných v Uherském Brodě

1. Posouzení stavu pískovcových prvků – schodiště hl. vstupu
2. Provedení stratigrafie v interiéru a exteriéru.

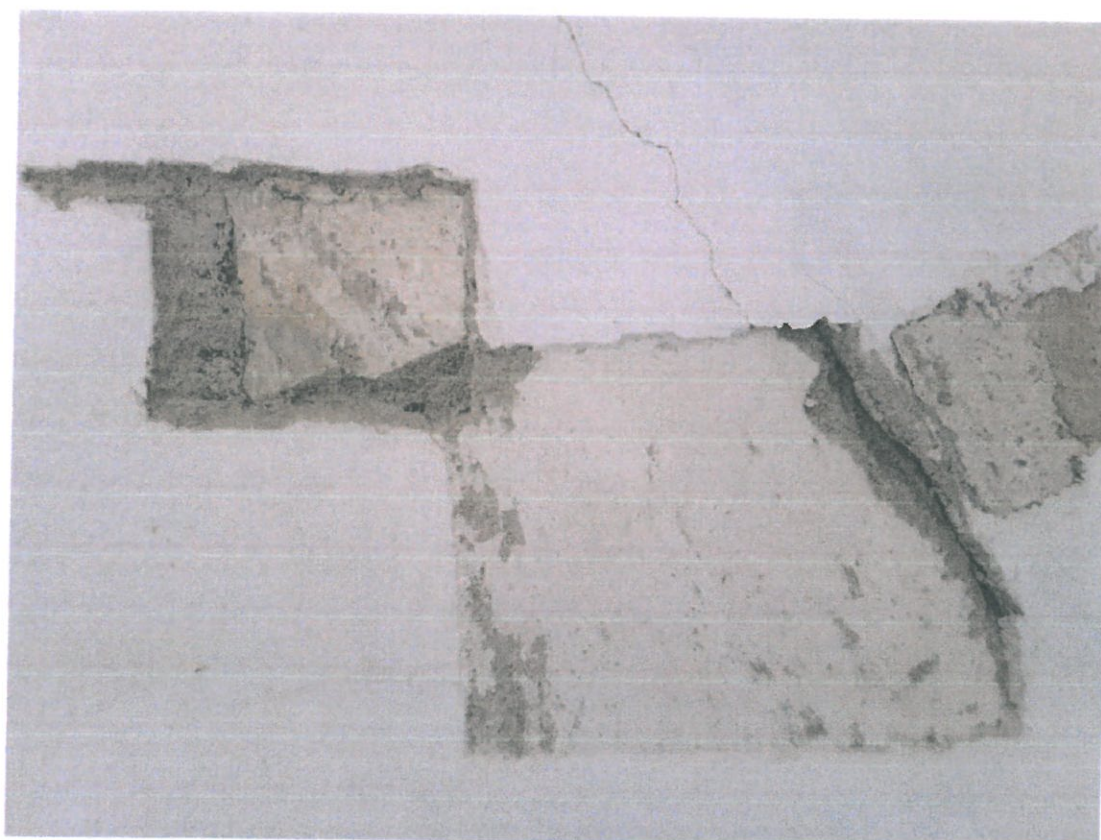
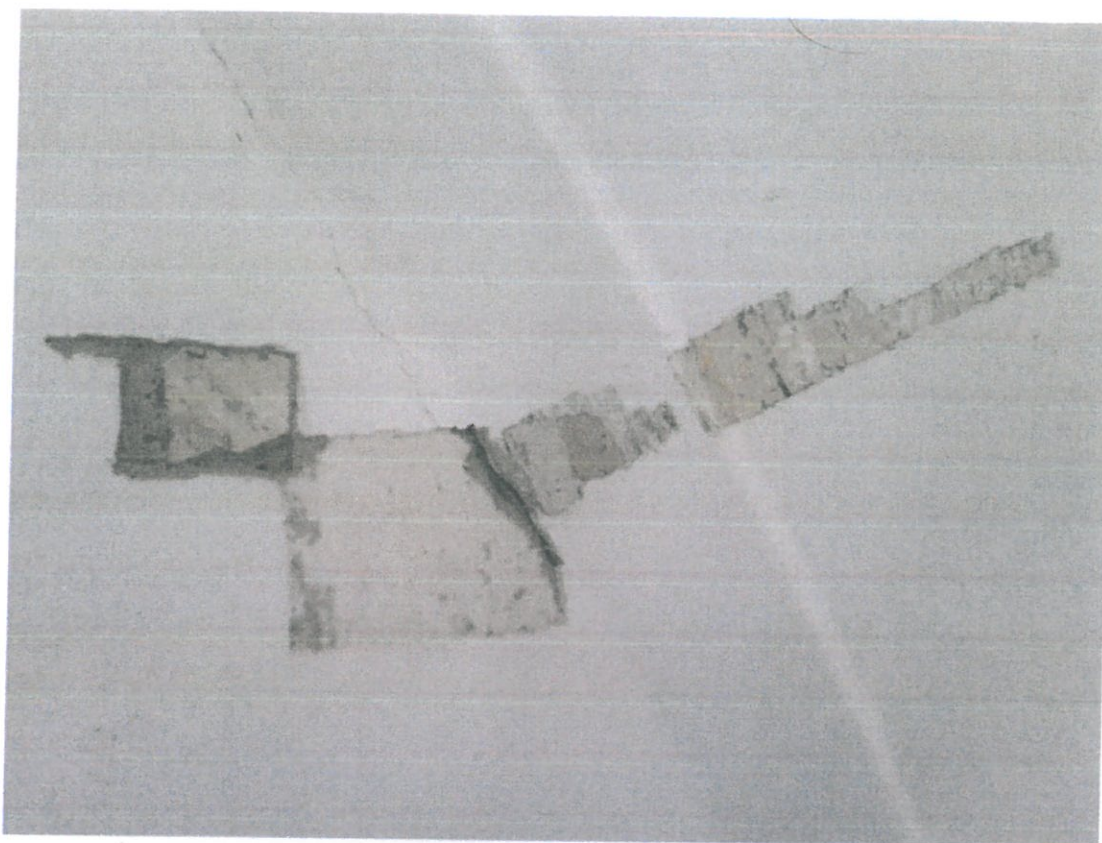
Přístupové schodiště vstupu, je vyhotoveno z pískovce Podhorní Újezd, tzv. hořícký pískovec, který byl na Moravu importován z Čech až s rozvojem železnice a to nejdříve po druhé polovině 19. století.

Jednotlivé stupně trpí hloubkovou korozí. Nášlapné profily jsou místy strženy a ohlazeny. Povrch pokryt mikrovegetací. Schodišťový práh je na levé straně rozlomen. Na straně pravé, koroze kamene zapříčinila rozsáhlý úbytek hmoty kamene.

### Návrh postupu opravy schodišťových stupňů.

- a) Biosanace povrchu kamene opakovaně - 2x smáčení povrchu s čištěním
- b) Doplnění hmoty kamene nedoporučuji provádět ne nejvíce destruovaných místech tmelením, nýbrž vyhotovením přesných vsazených kamenných vložek ze stejného druhu pískovce. Příprava kapes pro vsazení kamenných vložek.
- c) Hloubková konsolidace narušené hmoty kamene opakovaně do nasycení.
- d) Vsazení – osazení kamenných vložek do připravených lůžek na řídkou kaši z románského cementu.
- e) Injektáž trhliny horního schodu prostředkem KSE 500 STE Remmers s románským cementem a trasovou moučkou.
- f) Lazurní barevná retuš
- g) Hydrofobizace

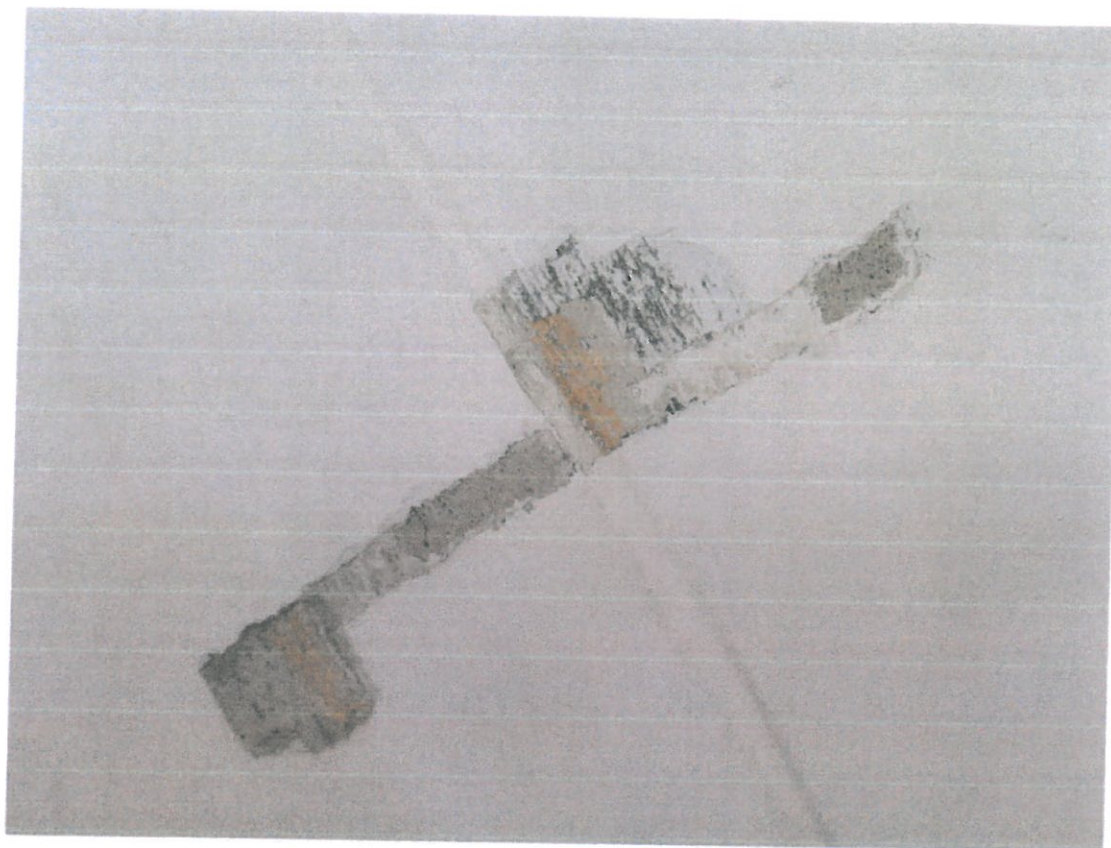
**Provedení základní stratigrafie formou škrábané sondy za účelem zjištění přítomnosti barevných a materiálůvých úprav povrchu:** Tento průzkum byl proveden pouze jako průzkum orientační, zda jsou možné nálezy přítomny. Rozsáhlejší průzkumové práce, které by mohly zmapovat přesnou úpravu povrchů, by musely být provedeny ve větším rozsahu a to v místech stropu klenby a v oblastech oltářního prostoru.



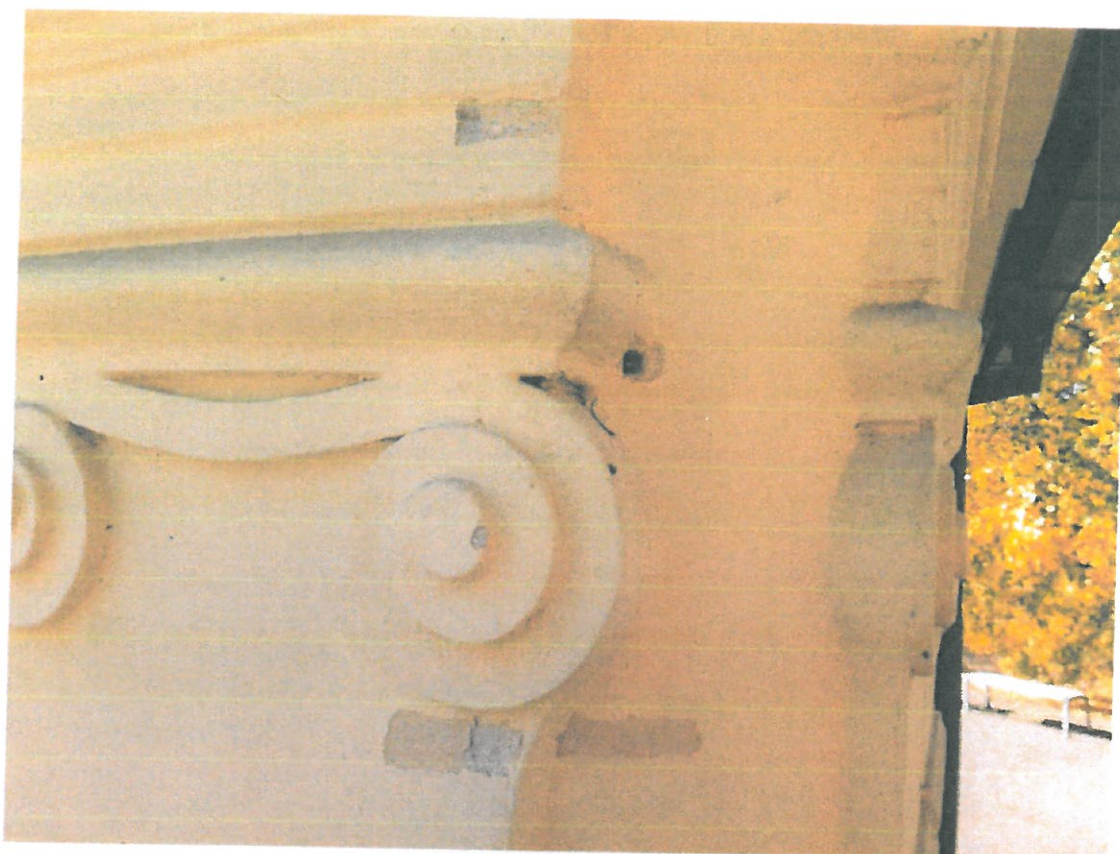
Interiér – vzorek č. 1, provedený v severovýchodním rohu kaple – vpravo vedle oltáře v úrovni hlavice pilastru oltáře. Pod svrchní vrstvou štuky s několika vrstvami (2- 3 vrstvy) bílé barvy, byla nalezena tmavší velmi tvrdá a silná vrstva pojená patrně křídlem, pod níž byl



nalezen fragment původní nejstarší omítky s bílou povrchovou úpravou a v oblastech plastického lemu klenby se zvyrazňující žluto oranžovou linkou.



Interiér – vzorek č. 2, provedený v jihovýchodním rohu kaple cca 3m nad úrovní podlahy. Pod svrchní vrstvou přemalby s několika vrstvami (2- 3 vrstvy) bílé barvy, byla nalezena tmavší velmi tvrdá a silná vrstva pojená patrně kličem, pod níž byla nalezena opět vrstva bílé a starší béžové barvy a pod nimi v oblastech plastického lemu klenby, zvyrazňující žluto oranžová linka.



Exteriér – vzorek č. 3, provedený na severovýchodním nároží v oblasti hlavice pilastru.  
Pod svrchními dvěma vrstvami akrylátových barev v odstínech žluté, nebyla ani v hloubce nalezena starší materiálová a tedy ani barevná úprava vnějšího povrchu kaple. Tento vzorek je však pouze orientační a nemůže vyloučit, že na jiných místech pod touto současnou novodobou úpravou existuje dochovaná část průvodního provedení.

Vypracoval:

Mgr. A. Josef Petr

Jinačovice 239, 66434 Kuřim

Licence MK ČR č. 4127/99

Tel: 603 414 467

E-mail: josefpetr@centrum.cz



**Mgr. A. Josef Petr**

akademický sochař a restaurátor

Jinačovice 239, 664 34 Kuřim

Lic. MK ČR 4127/99, tel.: 603 414 467

e-mail: josefpetr@centrum.cz