

ULIČNÍ VPUST

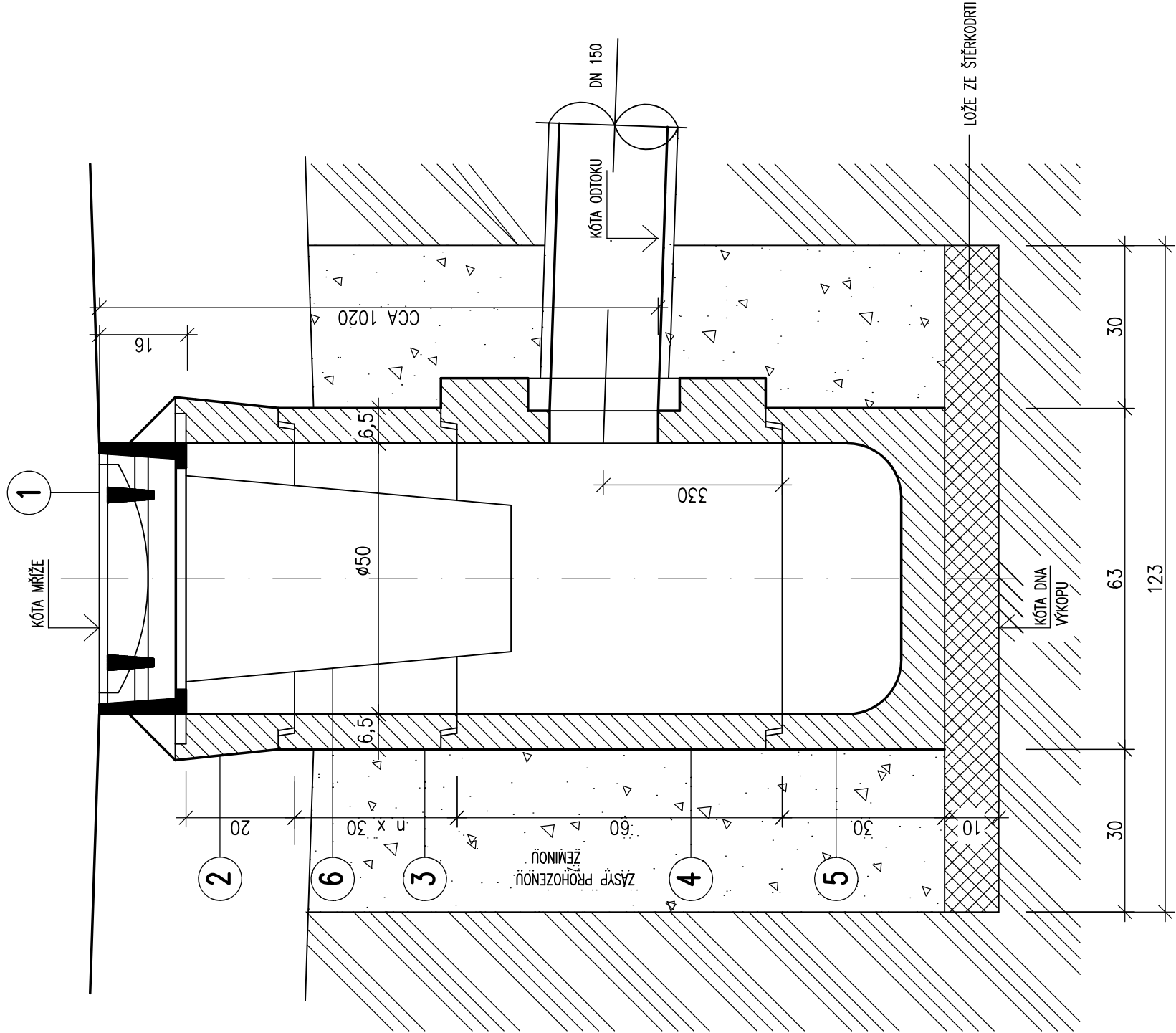
LEGENDA

1	RAM S MŘÍŽÍ ČTVER. 50/50 cm D400	1 KS
2	HORNÍ DÍLEC–ČTVERC. POKLOP	1 KS
3	PRŮBĚŽNÝ DÍLEC NÍZKÝ	1 KS
4	PRŮB. DÍLEC S S ODTOKEM	1 KS
5	SP. DÍLEC S NÍZKÝM KALÍŠTĚM	1 KS
6	KOŠ NA BAHNO DIN 4052–A4	1 KS

KOTY MŘÍŽE UPŘESNIT DLE SKUTEČNÝCH UPRAVENÝCH TERÉNŮ

OZNAČ.	KOTA MŘÍŽE	KOTA ODTOKU	OZNAČ.	KOTA MŘÍŽE	KOTA ODTOKU
UV1	537,40	536,35	UV12	537,68	536,63
UV2	537,40	536,35	UV13	537,68	536,63
UV3	537,41	536,36	UV14	537,68	536,63
UV5	537,40	536,35	UV15	537,68	536,63
UV6	537,40	536,35			
UV7	537,40	536,35			
UV8	537,40	536,35			
UV9	537,42	536,37			
UV10	537,45	536,40			
UV11	537,45	536,40			

KOTY MŘÍŽE UPŘESNIT DLE SKUTEČNÝCH UPRAVENÝCH TERÉNŮ



A O1 O2 O3 O4 O5 O6 O7 O8 O9 10 11 12 13

Vedoucí ateliéru :	HIP :
ING. VLADIMÍR ŽÁK	MICHAL TOMÁŠEK



Vypracoval : ING. JAROSLAV KOVÁŘ		Zodpovědný projektant : ING. JAROSLAV KOVÁŘ		ing. JAROSLAV KOVÁŘ IČO 461 83 191 projektová činnost Lípová 781, 675 31 Jemnice tel. 721871958, mail: 3j.projekt@seznam.cz	
Investor : MĚSTO BRUNTÁL NADRAŽNÍ 994/20, 792 01 BRUNTÁL					
Akce : ZIMNÍ STADION NA KAVALCOVĚ ULICI V BRUNTÁLE		Místo:	BRUNTÁL	Účel : DPS	
Díl : D.2 DOKUMENTACE INŽENÝRSKÝCH OBJEKTŮ		Zak. č.:	07/21	Číslo výk.:	
Část : D.2.4 IO 04 VENKOVNÍ DEŠŤOVÁ KANALIZACE		Počet A4 : 2			
Obsah : KANALIZACE - ULIČNÍ VPUSŤ		Měřítko : 1 : 10		D.2.4.11	