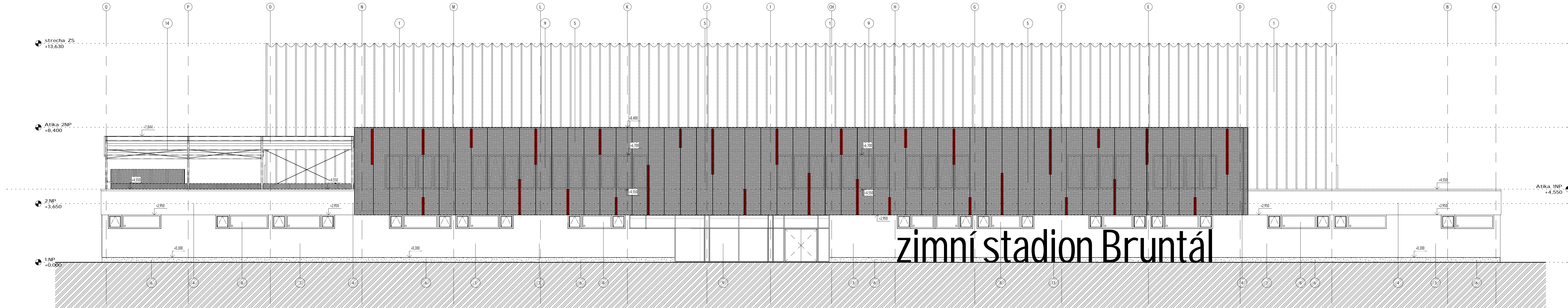


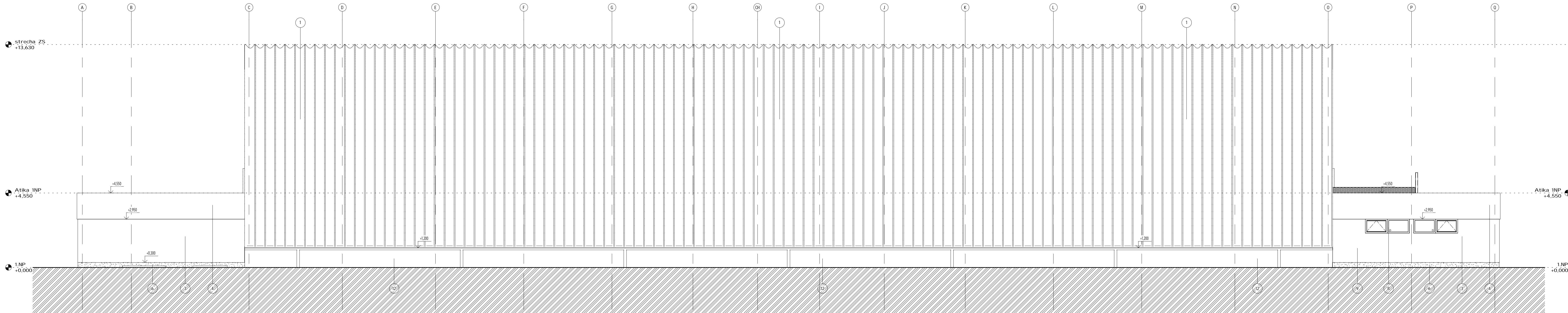
POHLEDY

SEVEROVÝCHODNÍ POHLED

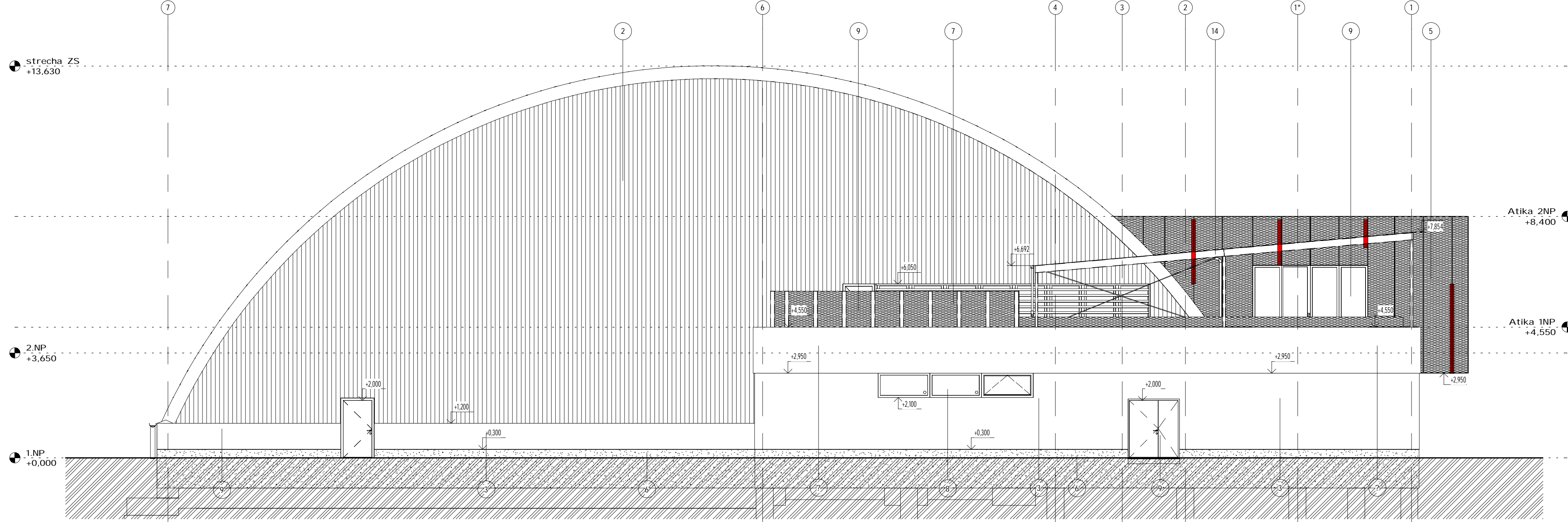


zimní stadion Bruntál

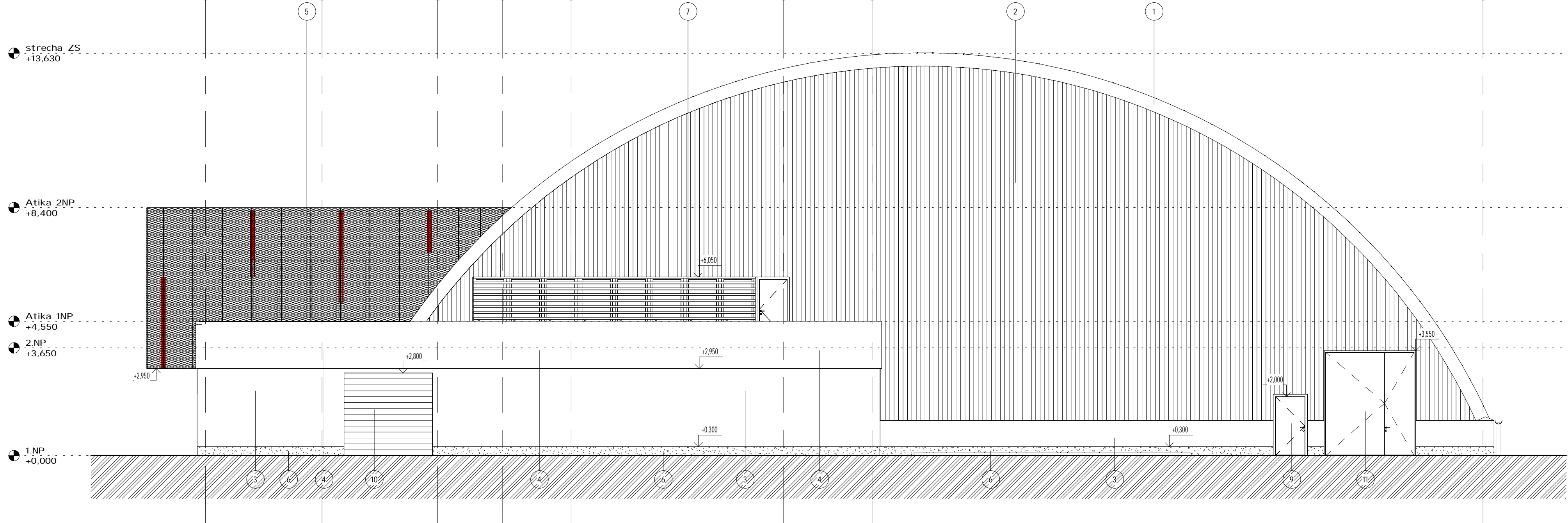
JIHOZÁPADNÍ POHLED



JIHOVÝCHODNÍ POHLED



SEVEROZÁPADNÍ POHLED



LEGENDA

- 1 ZASTŘEŠENÍ VALY OCELOVOU OBLONKOVOU KONSTRUKCÍ S POKROVKOVOU UPRAVOU ALUMINIE
- 2 STÍTY OBLONKOVÉ VALY - POKY VVNUTŘI PLECHU 25mm POKROVKOVÁ UPRAVA ALUMINIE VVNITŘNÍ UMÍSTĚNÍ SVĚTELNÝCH ZNAČEK ZIMNÍHO STADIONU
- 3 SKLOKOVÁ OMTKA (OKNO 20mm) VE SVĚTELÉ SEDELI ODTNUTÍ
- 4 SKLOKOVÁ OMTKA (OKNO 20mm) V BĚLÉ ODTNUTÍ
- 5 HLINÍKOVÝ TANKOVÝ NA OCELOVÉ POKROVKOVÉ KONSTRUKCI S POKROVKOVOU UPRAVOU V ODTNUTÍ ANTRAKOVÉ SEDELI ZA TANKOVÝM SKLOKOVÁ OMTKA V TĚLAVÉ SEDELI ODTNUTÍ VE SVĚTELÝCH SPÁRÁCH TANKOVÝM ODTNUTÍM VE SVĚTELÝCH SPÁRÁCH
- 6 SKLOKOVÁ OMTKA (OKNO 20mm) VE SVĚTELÉ SEDELI ODTNUTÍ
- 7 POKY VVNUTŘI PLECHU 25mm POKROVKOVÁ UPRAVA ALUMINIE VVNITŘNÍ UMÍSTĚNÍ SVĚTELNÝCH ZNAČEK ZIMNÍHO STADIONU
- 8 POKY VVNUTŘI PLECHU 25mm POKROVKOVÁ UPRAVA ALUMINIE VVNITŘNÍ UMÍSTĚNÍ SVĚTELNÝCH ZNAČEK ZIMNÍHO STADIONU
- 9 HLINÍKOVÉ POKROVKOVÉ KONSTRUKCI S POKROVKOVOU UPRAVOU V ODTNUTÍ ANTRAKOVÉ SEDELI ZA TANKOVÝM SKLOKOVÁ OMTKA V TĚLAVÉ SEDELI ODTNUTÍ VE SVĚTELÝCH SPÁRÁCH TANKOVÝM ODTNUTÍM VE SVĚTELÝCH SPÁRÁCH
- 10 KROKOVÝ ZATEPLENÝ PRŮMYŠLENÝ VÁTA S POKROVKOVOU UPRAVOU V ODTNUTÍ ANTRAKOVÉ SEDELI (RAL 7016)
- 11 HLINÍKOVÁ ZATEPLENÁ VÁTA S POKROVKOVOU UPRAVOU V ODTNUTÍ ANTRAKOVÉ SEDELI (RAL 7016)
- 12 ZLEDNĚNÝ POKROVKOVÝ KONSTRUKCI S POKROVKOVOU UPRAVOU V ODTNUTÍ ANTRAKOVÉ SEDELI (RAL 7016)
- 13 BAREVNÝ POKY
- 14 OCELOVÁ POKROVKOVÁ KONSTRUKCI ZASTŘEŠENÍ TĚLAVÉ S POKROVKOVOU UPRAVOU V ODTNUTÍ ANTRAKOVÉ SEDELI (RAL 7016) ZASTŘEŠENÍ POKROVKOVÝM KONSTRUKCI S POKROVKOVOU UPRAVOU V ODTNUTÍ ANTRAKOVÉ SEDELI (RAL 7016)

-VŠECHY OCELOVÉ PRVKY ZÁRŮČE ZEMNĚ
-ALUMINIE PRVKY Z ÚLOŽNÍHO POKY S POKROVKOVOU UPRAVOU V ODTNUTÍ ANTRAKOVÉ SEDELI (RAL 7016)

A	01	02	03	04	05	06	07	08	09	M	2,00	4,00 m	6,00	Bpv	±0,000	537,75
	10															

AUTORIZACE	EXAM - 1400148	ING. JŘI ŽAR	
AS PROJECT CZ s.r.o.			
ARCHITEKTURA, PROJEKCE, ENGINEERING, DODAVATELSKÁ ČINNOST A PROJEKT			
U PRŮMYSLOVÉHO PRŮMYŠLU 128, 390 01 PELHÁNOV, TEL.: 363 326 870, WWW.ASPROJECT.CZ			
VEDOUcí ATÉLIERU	HP	ZOBPOV. PROJEKTANT	VYPRACOVAV
	MIHAL TOMÁŠEK	MIHAL TOMÁŠEK	MIHAL TOMÁŠEK
ZIMNÍ STADION NA KAVALCOVÉ ULICI V BRUNTÁLE			
INVESTOR	MEŠTO BRUNTÁL, NÁROŽNÍ 994/20, 790 01 BRUNTÁL	FORMAT	15x44
MÍSTO STAVBY	k.ú. BRUNTÁL, parc. č. 2240, 2249/1 a 2251/1	DATUM	04/2021
CHARAKTER STAVBY	NOVOSTAVBA	STUPĚŇ DOK.	DPS
ODDĚL DOKUMENTACE	Č. ZAKÁZKY	Č. ZAKÁZKY	978/19
	D.11. ARCHITEKTONICKO-STAVEBNÍ ŘEŠENÍ	Č. AKOVNÍ	976/19
DESAR	Pohledy	ČS. VÝKRESU	1:100