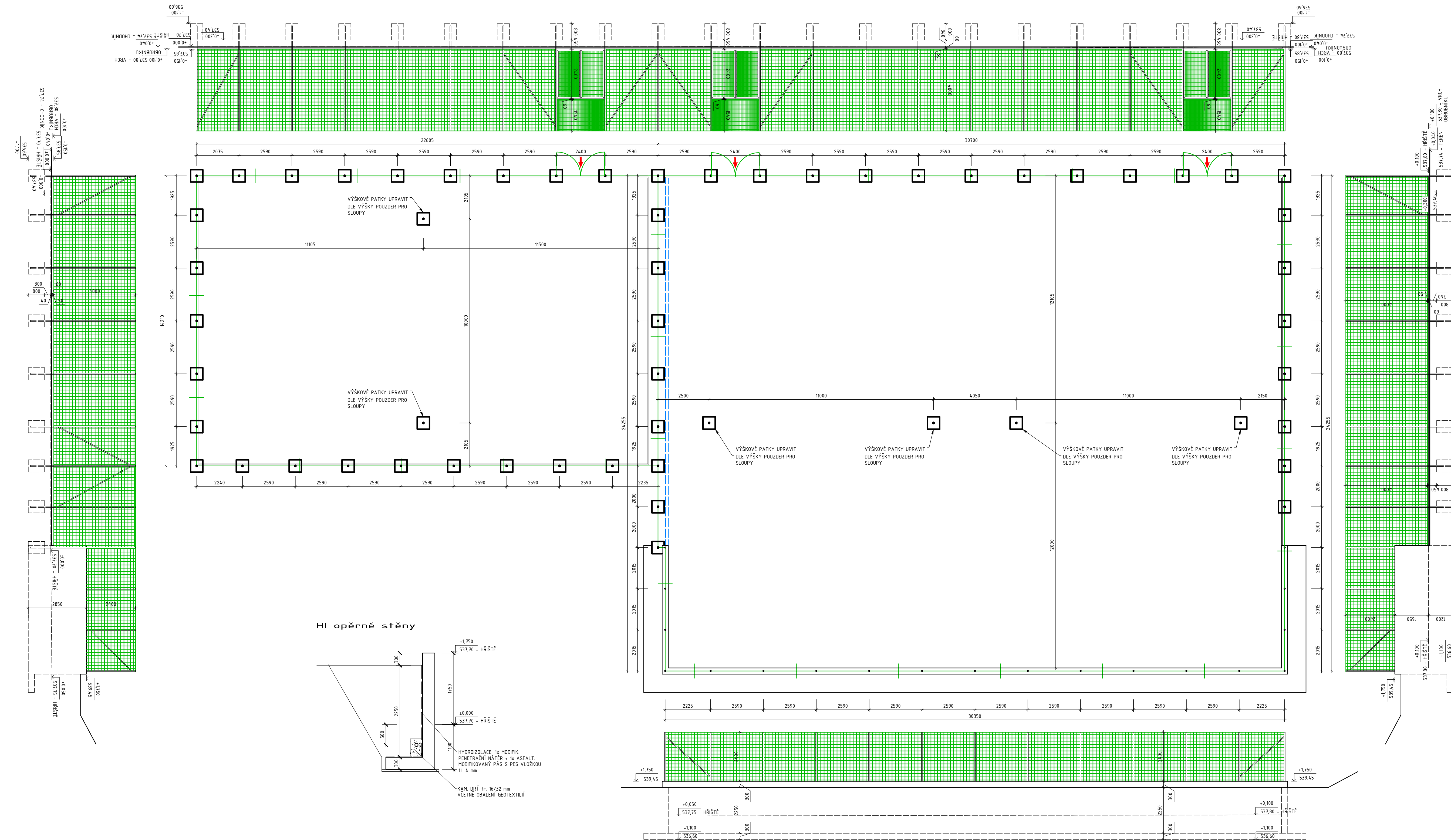


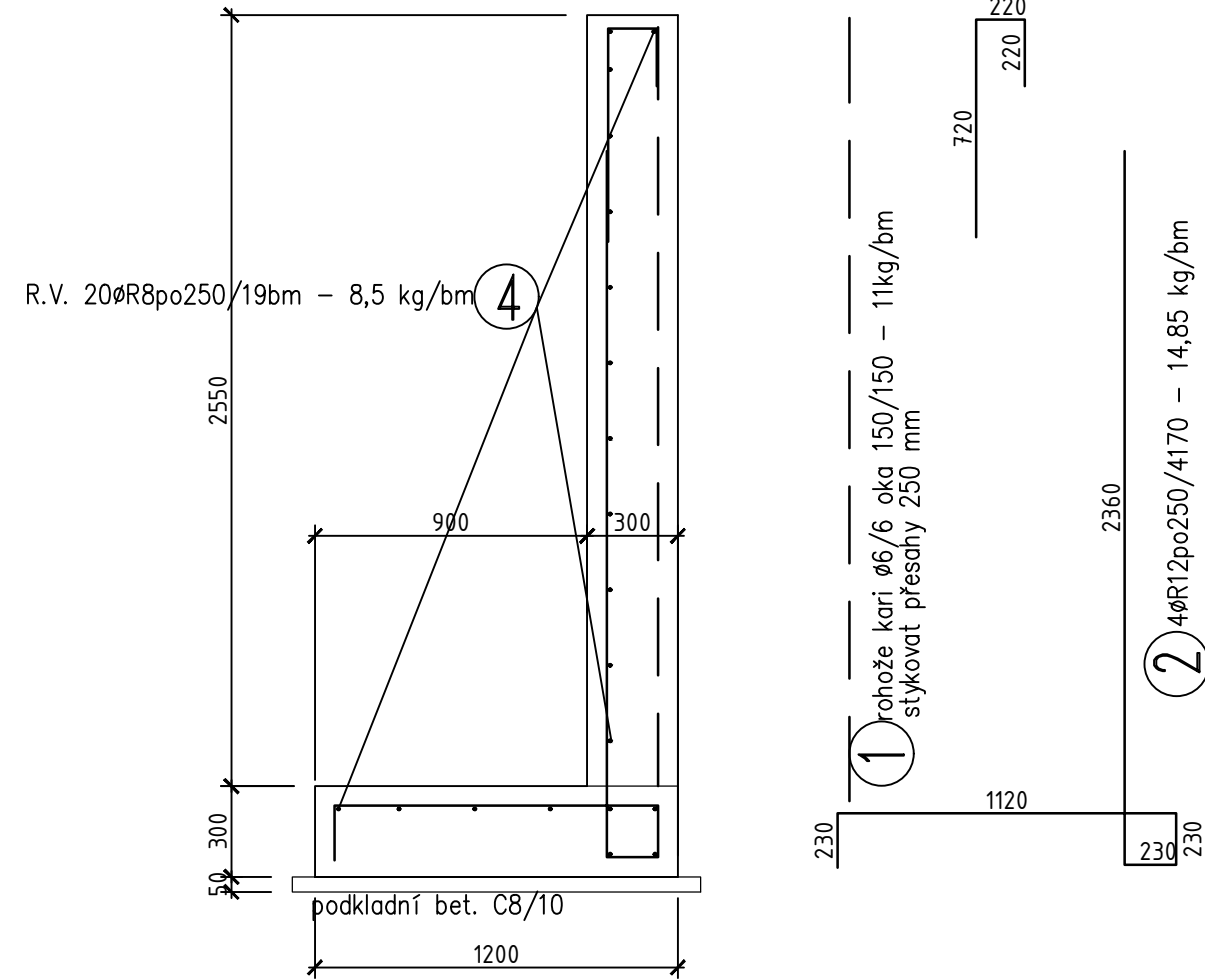
VOLEJBALOVÁ HŘIŠTĚ - OPLOCENÍ



VÝPIS MATERIÁLŮ

SLOUPEK OPLOČENÍ - TRUBKA BEZEŠVÁ Ø 60x3 mm, DĚLKA 1500 mm, POZINK	31 ks
SLOUPEK OPLOČENÍ - TRUBKA BEZEŠVÁ Ø 60x3 mm, DĚLKA 1400 mm, POZINK VĚTNÉ KOTVENÍ DESKY A PRVKŮ DO HLAVY OPĚRNÉ STĚNY	19 ks
VZPĚRA OPLOČENÍ - TRUBKA BEZEŠVÁ Ø 48x2 - RŮZNÉ DĚLKY	17 ks
SÍT ZACHYTNÁ (PP) v. 4000 mm, OKO 100-100x3 mm	169,33 m
VSTUPNÍ BRANKA DVOUKRÍDLÁ 2400x2400 mm, SYMETRICKÁ, VÝPLŇ NYLOFOR (POPLASTOVANÝ)	3
PANEL NYLOFOR (POPLASTOVANÝ) - VÝPLŇ NAD VSTUPY	3
ZÁKLADOVÁ PATKA 600x600x800 mm Z BETONU (1/620 PRO SLOUPKY OPLOČENÍ V 4000 mm, V PATCE BUDE UMÍSTĚNO ZTRACENÉ ŽELEZNÉ PVC TRUBKA DN 110	31 ks

Výztuž opěrné stěny - 46,85 bm ③ 4ØR8po250/1160 - 1,81 kg/bm



celkem 36,2 kg/bm


NADZEMNÍ ČÁSTI OPĚRNÝCH DILATOVÁNY PO MAXIMÁLNĚ 6,0 M !!!
DILATACE NEVOLIT PŘÍMO V ROZÍCH A LOMECH, ALE VHDNĚ CCA 3,0 M OD ROHU (lomu)
POVRCH BETONU NADZEMNÍCH ČÁSTÍ POHLEDOVÝ S OMEZENÍM VÝSKYTU KAVERN
VIDITELNĚ VNĚJŠÍ HRANY ZKOSENÝ

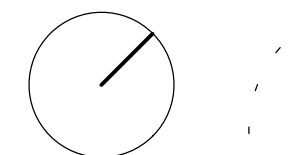
beton C25/30-XC1-CI0,20-Dmax22-S2


Spodní základové části - beton C20/25- χ C1-CI0,20-Dmax22-S2

OCEL 10 505 (R), síť Kar

KRYTÍ VÝZTUŽE 35–40 MM

A	01	02	03	04	05	06	07	08	09	M		Bpv	0,000
	10			20			30				10		20m



AUTORIZACE	ČKAIT - 1400348	Ing. Jiří Žák	
AS PROJECT CZ s.r.o.			



Tréninkový zimní na Kavalcově ulici v Bruntále

INVESTOR:	Město Bruntál Nádražní 994/20, 792 01 Bruntál	FORMÁT	10x44
MÍSTO STAVBY:	parc. č. 2246, 2249/1, 2253/1 k. ú. Bruntál	DATUM	04/2021
CHARAKTER STAVBY:	Novostavba	STUPEŇ DOK.	DPS
DOCUMENTACE D1 - Dok. st. projektu SO 02 - Zároveň vologala vlnění hršřtí a opěrné stěny		1 - ZÁKLADNÍ	978/19
D.1.1 - Architektonicko-stavební řešení		2 - ARCHIVNÍ	978/CZ
OBSAH:	VOLEJBALOVÁ HRŠŘTĚ – OPLOČENÍ	NÁMETKOVÝ 1 : 100	ČÍS. VÝKRESU: D.1.1.4

TOTO DÍLO JE DUŠEVNÍ VLASTNOSTÍ SPOLUAUTORŮ FIDUS AS PROJECT CZ S.R.O. PŘÍPOJNOU K NAKLÁDÁNÍ S DÍLEM ROZHODNUTÍ SPOLUAUTORŮ AS PROJECT CZ S.R.O. JE PŘEPŘETEM PRÁVA AUTORSKÉHO A JE CHRÁNĚNO JAKO CELEK AUTORSKÝM ZÁKONEM č.121/2000 Sb. V PLATNÉM ZNĚNÍ.