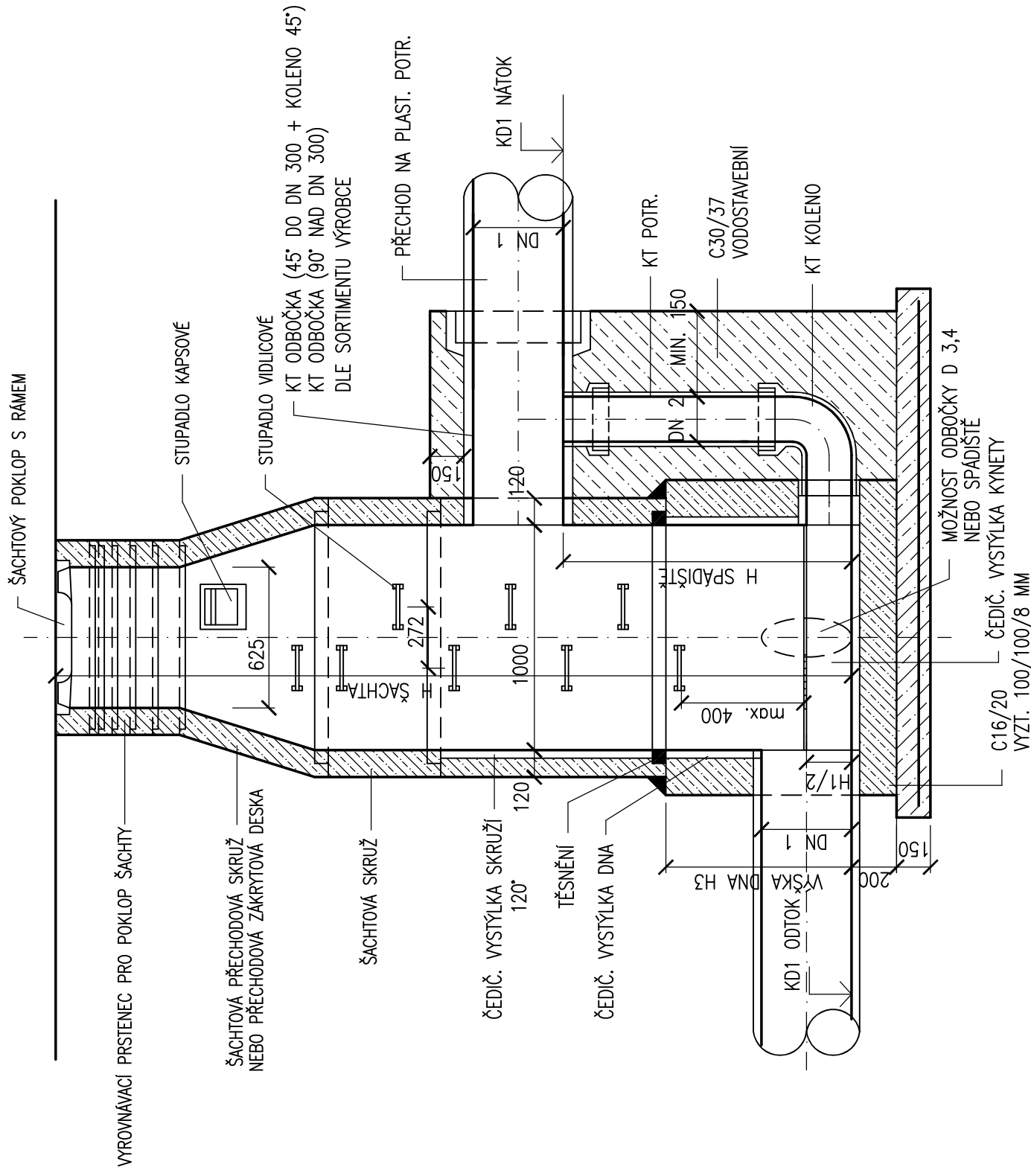
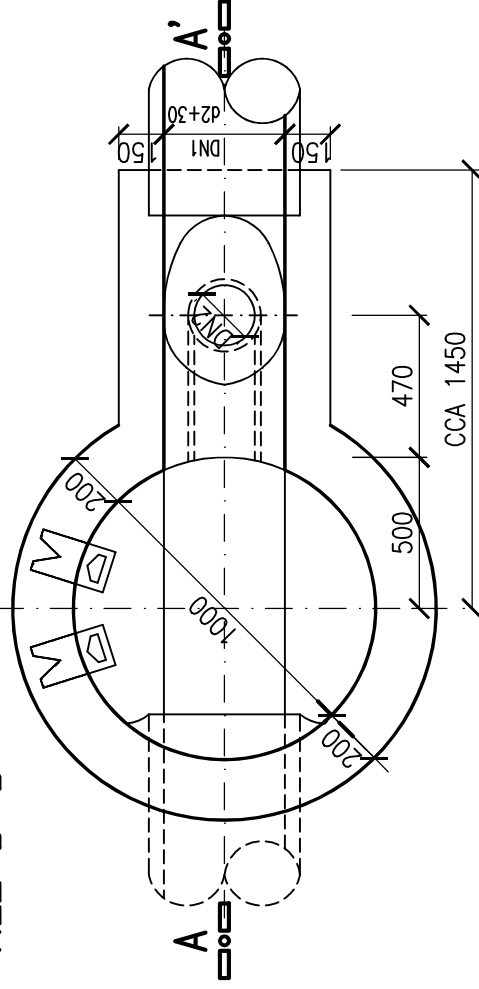


SPÁDÍŠŤOVÁ ŠACHTA – ŘEZ A-A



ŘEZ B-B'



POZNÁMKA

1. SPOJE PREFABRIKOVANÝCH DÍLCŮ JSOU OD VÝROBCE VYBAVENÝ VODOTĚSNÝMI PRÝŽOVÝMI PRSTENCI.
2. VE DNĚ ŠACHTY OSAZENY ŠACHTOVÉ VLOŽKY
3. ZPŮSOB OSAZENÍ PREFA PRVKŮ, TĚSNĚNÍ, STUPADEL APOD.
– VIZ VÝKRES REVZNÍ ŠACHTY

4. SCHEMA – VIZ VÝKR. REVIZNÍ ŠACHTY

A 01 02 03 04 05 06 07 08 09 10 11 12 13	Vedoucí atelieru : ING. VLADIMÍR ŽÁK <i>Michal Žák</i>	HIP : MICHAL TOMÁŠEK <i>Michal Žák</i>
	Vypracovali : ING. JAROSLAV KOVÁŘ <i>Kač</i>	Zodpovědný projektant : ING. JAROSLAV KOVÁŘ <i>Kač</i>
	Investor : MĚSTO BRUNTÁL NADRAŽNÍ 994/20, 792 01 BRUNTÁL	
	Akce : ZIMNÍ STADION NA KAVALCOVĚ ULICI V BRUNTÁLE Díl : D.2 DOKUMENTACE INŽENÝRSKÝCH OBJEKTŮ Část : D.2.3 IO 03 VENKOVNÍ SPLAŠKOVÁ KANALIZACE	
	Obsah : KANALIZACE - SPÁDIŠŤOVÁ ŠACHTA	

