

ZS Bruntál

výpočet NO

Partner for Contact:
Order No.:
Company:
Customer No.:

Datum: 22.05.2020
Zpracovatel:



Zpracovatel
Telefon
Fax
e-mail

Obsah

ZS Bruntál

Titulní strana projektu	1
Obsah	2
Schrack Technik NLILDF029M	
Datový list svítidla	5
Schrack Technik NLILEF029M	
Datový list svítidla	6
Schrack Technik NLILES029M	
Datový list svítidla	7
Schrack Technik NLILER029M	
Datový list svítidla	8
Schrack Technik NLKBU039ML	
Datový list svítidla	9
1NP06 - Šatna	
Světelné scény	
Nouzové osvětlení	
Shrnutí	10
1NP08a - Předsíň	
Světelné scény	
Nouzové osvětlení	
Shrnutí	11
1NP01 - Vstupní hala	
Světelné scény	
Nouzové osvětlení	
Shrnutí	12
1NP04 - WC muži - veřejnost	
Světelné scény	
Nouzové osvětlení	
Shrnutí	13
1NP05 - Šatna veřejné bruslení	
Světelné scény	
Nouzové osvětlení	
Shrnutí	14
1NP52 - Šatna trenéru	
Světelné scény	
Nouzové osvětlení	
Shrnutí	15
1NP03 - Chodba	
Světelné scény	
Nouzové osvětlení	
Shrnutí	16
1NP03 - Chodba_II_část	
Světelné scény	
Nouzové osvětlení	
Shrnutí	17
Plochy místnosti	
Protipaniková plocha 1	
Hodnotový graf (E, svisle)	18
1NP03 - Chodba_III_část	
Světelné scény	
Nouzové osvětlení	
Shrnutí	19
Plochy místnosti	
Protipaniková plocha 1	



Zpracovatel
Telefon
Fax
e-mail

Obsah

	Hodnotový graf (E, svisle)	20
1NP20 - Velín		
Světelné scény		
Nouzové osvětlení		
Shrnutí		21
1NP26 - Brusírna		
Světelné scény		
Nouzové osvětlení		
Shrnutí		22
1NP30 - Šatna rozhodčích		
Světelné scény		
Nouzové osvětlení		
Shrnutí		23
1NP35 - Rozcvičovna		
Světelné scény		
Nouzové osvětlení		
Shrnutí		24
1NP18 - Rozvodna NN		
Světelné scény		
Nouzové osvětlení		
Shrnutí		25
1NP13 - Dílna		
Světelné scény		
Nouzové osvětlení		
Shrnutí		26
1NP16 - Rolbárna + sněžná jáma		
Světelné scény		
Nouzové osvětlení		
Shrnutí		27
Plochy místnosti		
Protipaniková plocha 1		
Hodnotový graf (E, svisle)		28
1NP12 - Technologie chlazení		
Světelné scény		
Nouzové osvětlení		
Shrnutí		29
1NP54 - Schodiště		
Světelné scény		
Nouzové osvětlení		
Shrnutí		30
Plochy místnosti		
Protipaniková plocha 1		
Hodnotový graf (E, svisle)		31
2NP01 - Chodba		
Světelné scény		
Nouzové osvětlení		
Shrnutí		32
Plochy místnosti		
Protipaniková plocha 1		
Hodnotový graf (E, svisle)		33
2NP02 - WC ženy		
Světelné scény		
Nouzové osvětlení		
Shrnutí		34



Zpracovatel
Telefon
Fax
e-mail

Obsah

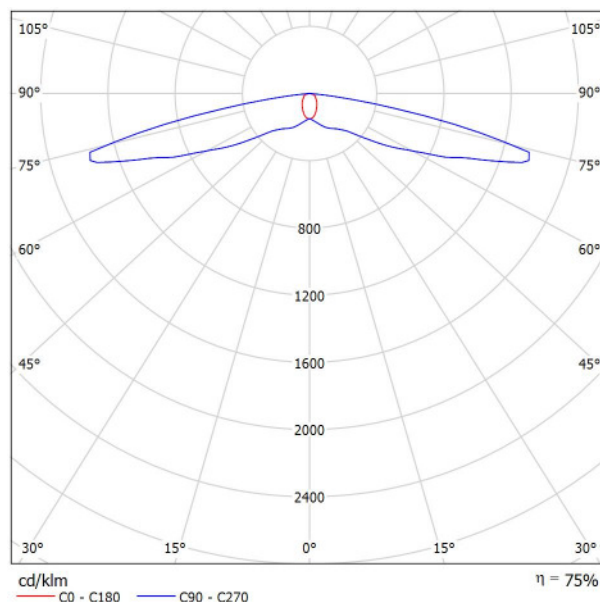
2NP03 - WC muži	
Světelné scény	
Nouzové osvětlení	
Shrnutí	35
2NP06 - Klubovna	
Světelné scény	
Nouzové osvětlení	
Shrnutí	36
2NP09 - SKlad buffet	
Světelné scény	
Nouzové osvětlení	
Shrnutí	37
2NP10 - Přípravna - bufet	
Světelné scény	
Nouzové osvětlení	
Shrnutí	38
2NP08 - Bufet	
Světelné scény	
Nouzové osvětlení	
Shrnutí	39
2NP13 - Ochoz	
Světelné scény	
Nouzové osvětlení	
Shrnutí	40
Plochy místnosti	
Uživatelská úroveň	
Graf hodnot (E)	41

Zpracovatel
Telefon
Fax
e-mail

Schrack Technik NLILDF029M / Datový list svítidla

Výstup světla 1:

Obrázek svítidla najdete v našem katalogu svítidel.



Klasifikace svítidel dle CIE: 100
Kód CIE Flux Code: 30 57 91 100 76

Výstup světla 1:

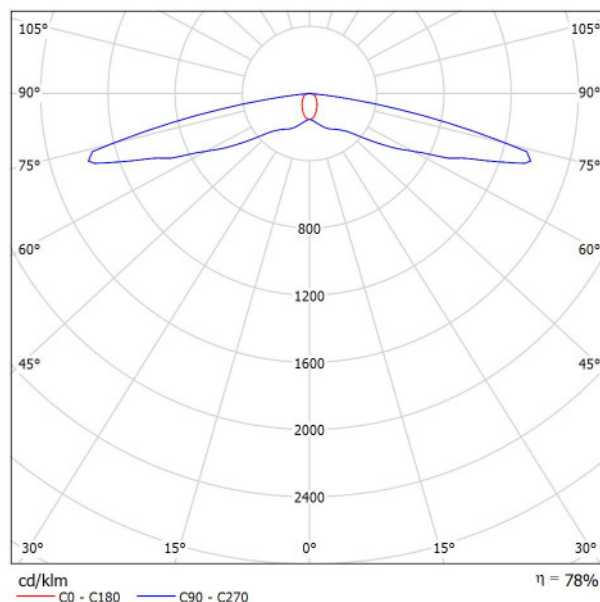
Vyhodnocení oslnění dle UGR											
p Strop	70	70	50	50	30	70	70	50	50	30	
p Stěny	50	30	50	30	30	50	30	50	30	30	
p Podlaha	20	20	20	20	20	20	20	20	20	20	
Velikost místnosti X Y		Směr pohledu napříč k ose lampy					Podélný směr pohledu k ose lampy				
2H	2H	27.6	29.2	27.9	29.4	29.7	39.4	41.0	39.7	41.3	
	3H	29.2	30.7	29.5	30.9	31.2	46.0	47.5	46.4	47.8	
	4H	29.8	31.2	30.2	31.5	31.8	49.6	51.0	50.0	51.3	
	6H	29.8	31.1	30.2	31.5	31.8	51.1	52.4	51.5	52.8	
	8H	29.8	31.1	30.2	31.4	31.7	51.3	52.5	51.6	52.9	
	12H	29.8	31.0	30.2	31.3	31.7	51.2	52.5	51.6	52.8	
4H	2H	29.2	30.6	29.5	30.9	31.2	39.2	40.6	39.6	40.9	
	3H	30.8	32.0	31.2	32.4	32.7	45.8	47.0	46.2	47.4	
	4H	31.5	32.6	31.9	33.0	33.3	49.4	50.5	49.8	50.9	
	6H	31.5	32.5	31.9	32.9	33.3	51.0	51.9	51.4	52.3	
	8H	31.5	32.4	31.9	32.8	33.2	51.1	52.0	51.6	52.4	
	12H	31.5	32.3	31.9	32.7	33.2	51.2	52.0	51.6	52.4	
8H	4H	32.4	33.3	32.9	33.7	34.1	49.3	50.2	49.7	50.6	
	6H	32.4	33.2	32.9	33.6	34.1	50.9	51.6	51.4	52.1	
	8H	32.4	33.1	32.9	33.5	34.0	51.1	51.7	51.6	52.2	
	12H	32.4	33.0	32.9	33.5	34.0	51.1	51.6	51.6	52.1	
	12H	4H	32.5	33.3	33.0	33.8	34.2	49.3	50.1	49.7	50.5
		6H	32.6	33.2	33.0	33.6	34.1	50.9	51.5	51.4	52.0
8H		32.6	33.1	33.1	33.6	34.1	51.1	51.6	51.6	52.1	
Variace polohy pozorovatele pro vzdálenosti svítidel S											
S = 1.0H		+0.2 / -0.2					+0.5 / -0.6				
S = 1.5H		+0.4 / -0.5					+1.7 / -2.4				
S = 2.0H		+0.9 / -1.4					+2.8 / -5.4				
Standardní tabulka		BK05					---				
Korekturní sčítanec		14.2					---				
Korigované oslňovací indexy, vztahy na 360lm Celkový světelný tok											

Zpracovatel
Telefon
Fax
e-mail

Schrack Technik NLILEF029M / Datový list svítidla

Výstup světla 1:

Obrázek svítidla najdete v našem katalogu svítidel.



Klasifikace svítidel dle CIE: 100
Kód CIE Flux Code: 30 57 91 100 79

Výstup světla 1:

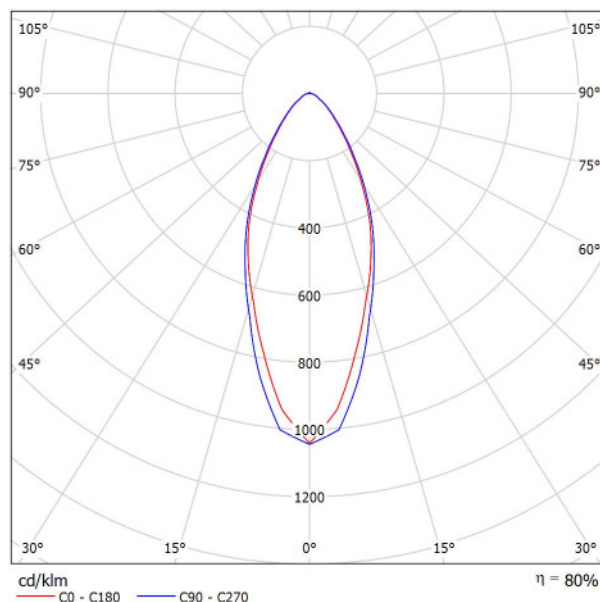
Vyhodnocení oslnění dle UGR											
p Strop	70	70	50	50	30	70	70	50	50	30	30
p Stěny	50	30	50	30	30	50	30	50	30	30	30
p Podlaha	20	20	20	20	20	20	20	20	20	20	20
Velikost místnosti X Y		Směr pohledu napříč k ose lampy					Podélný směr pohledu k ose lampy				
2H	2H	27.7	29.3	28.0	29.6	29.8	39.6	41.2	39.9	41.4	41.7
	3H	29.3	30.8	29.7	31.1	31.4	46.1	47.6	46.4	47.8	48.1
	4H	30.0	31.4	30.4	31.7	32.0	49.6	51.0	49.9	51.3	51.6
	6H	30.0	31.3	30.4	31.7	32.0	51.0	52.3	51.4	52.7	53.0
	8H	30.0	31.3	30.4	31.6	31.9	51.2	52.4	51.5	52.8	53.1
12H	30.0	31.2	30.3	31.5	31.9	51.1	52.4	51.5	52.7	53.1	
4H	2H	29.4	30.8	29.7	31.1	31.4	39.3	40.8	39.7	41.1	41.4
	3H	31.0	32.2	31.4	32.6	32.9	45.9	47.1	46.2	47.4	47.8
	4H	31.7	32.8	32.1	33.2	33.6	49.4	50.5	49.8	50.8	51.2
	6H	31.8	32.7	32.2	33.1	33.5	50.9	51.8	51.3	52.2	52.6
	8H	31.7	32.6	32.2	33.0	33.5	51.1	52.0	51.5	52.4	52.8
12H	31.7	32.5	32.2	33.0	33.4	51.1	51.9	51.5	52.3	52.7	
8H	4H	32.7	33.6	33.2	34.0	34.5	49.3	50.2	49.7	50.6	51.0
	6H	32.8	33.5	33.2	33.9	34.4	50.8	51.5	51.3	52.0	52.4
	8H	32.8	33.4	33.3	33.9	34.3	51.0	51.6	51.5	52.1	52.6
	12H	32.8	33.3	33.3	33.8	34.3	51.0	51.6	51.5	52.0	52.5
	4H	32.9	33.7	33.3	34.1	34.5	49.2	50.0	49.7	50.5	50.9
6H	32.9	33.6	33.4	34.0	34.5	50.8	51.4	51.3	51.9	52.4	
8H	32.9	33.5	33.4	33.9	34.4	51.0	51.5	51.5	52.0	52.5	
Variace polohy pozorovatele pro vzdálenosti svítidel S											
S = 1.0H	+0.3 / -0.2					+0.5 / -0.6					
S = 1.5H	+0.4 / -0.5					+1.7 / -2.3					
S = 2.0H	+1.0 / -1.5					+2.8 / -5.0					
Standardní tabulka	---					---					
Korekturní sčítanec	---					---					
Korigované oslňovací indexy, vztaheny na 360lm Celkový světelný tok											

Zpracovatel
Telefon
Fax
e-mail

Schrack Technik NLILES029M / Datový list svítidla

Výstup světla 1:

Obrázek svítidla najdete v našem katalogu svítidel.



Klasifikace svítidel dle CIE: 100
Kód CIE Flux Code: 79 94 98 100 80

Výstup světla 1:

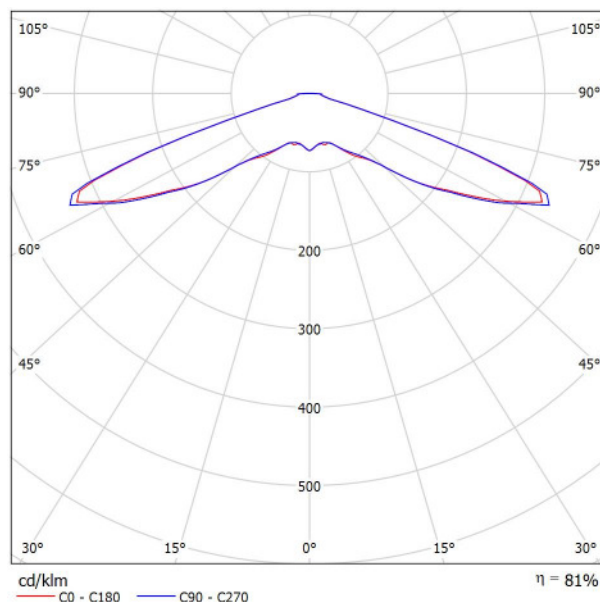
Vyhodnocení oslnění dle UGR											
p Strop	70	70	50	50	30	70	70	50	50	30	
p Stěny	50	30	50	30	30	50	30	50	30	30	
p Podlaha	20	20	20	20	20	20	20	20	20	20	
Velikost místnosti X Y		Směr pohledu napříč k ose lampy					Podélný směr pohledu k ose lampy				
2H	2H	28.3	29.2	28.6	29.4	29.6	28.7	29.6	29.0	29.8	30.0
	3H	28.9	29.7	29.2	29.9	30.2	29.3	30.1	29.6	30.3	30.6
	4H	29.2	30.0	29.5	30.2	30.5	29.6	30.3	29.9	30.6	30.9
	6H	29.5	30.2	29.8	30.5	30.8	29.8	30.5	30.2	30.8	31.1
	8H	29.6	30.2	29.9	30.5	30.9	29.9	30.6	30.3	30.9	31.2
	12H	29.6	30.3	30.0	30.6	30.9	30.0	30.7	30.4	31.0	31.3
4H	2H	28.5	29.3	28.8	29.5	29.8	28.9	29.6	29.2	29.9	30.2
	3H	29.3	29.9	29.7	30.3	30.6	29.6	30.3	30.0	30.6	30.9
	4H	29.7	30.3	30.1	30.6	31.0	30.1	30.6	30.5	31.0	31.3
	6H	30.1	30.6	30.6	31.0	31.4	30.5	31.0	30.9	31.3	31.7
	8H	30.3	30.7	30.7	31.1	31.5	30.7	31.1	31.1	31.5	31.9
	12H	30.4	30.8	30.8	31.2	31.6	30.8	31.2	31.2	31.6	32.0
8H	4H	29.9	30.4	30.4	30.8	31.2	30.2	30.7	30.7	31.1	31.5
	6H	30.4	30.8	30.9	31.2	31.7	30.8	31.1	31.2	31.6	32.0
	8H	30.7	31.0	31.1	31.4	31.9	31.0	31.3	31.5	31.8	32.3
	12H	30.8	31.1	31.3	31.5	32.0	31.2	31.5	31.7	31.9	32.4
12H	4H	29.9	30.3	30.4	30.7	31.2	30.2	30.6	30.7	31.0	31.5
	6H	30.5	30.8	31.0	31.2	31.7	30.8	31.1	31.3	31.6	32.0
	8H	30.7	31.0	31.2	31.5	32.0	31.1	31.4	31.6	31.8	32.3
Variace polohy pozorovatele pro vzdálenosti svítidel S											
S = 1.0H		+0.7 / -0.7					+0.8 / -0.7				
S = 1.5H		+1.8 / -1.3					+1.9 / -1.3				
S = 2.0H		+3.0 / -1.6					+3.2 / -1.7				
Standardní tabulka		BK03					BK03				
Korekturní sčítanec		11.8					12.2				
Korigované oslňovací indexy, vztahy na 360lm Celkový světelný tok											

Zpracovatel
Telefon
Fax
e-mail

Schrack Technik NLILER029M / Datový list svítidla

Výstup světla 1:

Obrázek svítidla najdete v našem katalogu svítidel.



Klasifikace svítidel dle CIE: 100
Kód CIE Flux Code: 16 52 95 100 81

Výstup světla 1:

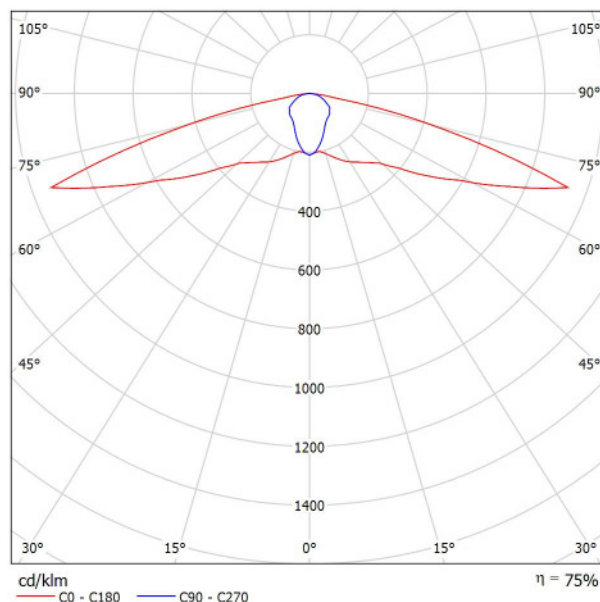
Vyhodnocení oslnění dle UGR											
p Strop	70	70	50	50	30	70	70	50	50	30	
p Stěny	50	30	50	30	30	50	30	50	30	30	
p Podlaha	20	20	20	20	20	20	20	20	20	20	
Velikost místnosti X Y		Směr pohledu napříč k ose lampy				Podélný směr pohledu k ose lampy					
2H	2H	38.3	40.1	38.6	40.3	40.6	38.3	40.1	38.6	40.4	40.6
	3H	41.5	43.2	41.9	43.5	43.8	41.6	43.3	42.0	43.6	43.9
	4H	41.5	43.1	41.9	43.4	43.7	41.6	43.2	42.0	43.5	43.8
	6H	41.5	42.9	41.9	43.2	43.6	41.6	43.0	41.9	43.3	43.7
	8H	41.4	42.8	41.8	43.2	43.5	41.5	42.9	41.9	43.3	43.6
	12H	41.4	42.7	41.8	43.1	43.5	41.5	42.8	41.9	43.2	43.5
4H	2H	39.9	41.5	40.3	41.8	42.1	40.0	41.5	40.3	41.8	42.1
	3H	42.6	43.9	43.0	44.3	44.6	42.7	44.0	43.1	44.4	44.7
	4H	42.6	43.8	43.1	44.2	44.6	42.7	43.9	43.1	44.3	44.7
	6H	42.6	43.6	43.0	44.0	44.4	42.7	43.7	43.1	44.1	44.5
	8H	42.6	43.5	43.0	43.9	44.4	42.7	43.6	43.1	44.0	44.5
	12H	42.6	43.5	43.1	43.9	44.3	42.7	43.5	43.1	43.9	44.4
8H	4H	42.7	43.6	43.1	44.0	44.5	42.8	43.7	43.2	44.1	44.5
	6H	42.7	43.4	43.2	43.9	44.3	42.8	43.5	43.2	44.0	44.4
	8H	42.7	43.4	43.2	43.8	44.3	42.8	43.4	43.3	43.9	44.4
	12H	42.7	43.3	43.2	43.7	44.2	42.8	43.3	43.3	43.8	44.3
12H	4H	42.7	43.5	43.1	43.9	44.4	42.7	43.6	43.2	44.0	44.5
	6H	42.7	43.3	43.2	43.8	44.3	42.8	43.4	43.2	43.9	44.3
	8H	42.7	43.2	43.2	43.7	44.2	42.8	43.3	43.3	43.8	44.3
Variace polohy pozorovatele pro vzdálenosti svítidel S											
S = 1.0H		+0.2 / -0.2				+0.3 / -0.2					
S = 1.5H		+0.9 / -1.0				+0.9 / -1.0					
S = 2.0H		+2.1 / -2.8				+2.1 / -2.9					
Standardní tabulka		---				---					
Korekturní sčítanec		---				---					
Korigované oslňovací indexy, vztahy na 360lm Celkový světelný tok											

Zpracovatel
Telefon
Fax
e-mail

Schrack Technik NLKBU039ML / Datový list svítidla

Výstup světla 1:

Obrázek svítidla najdete v našem katalogu svítidel.



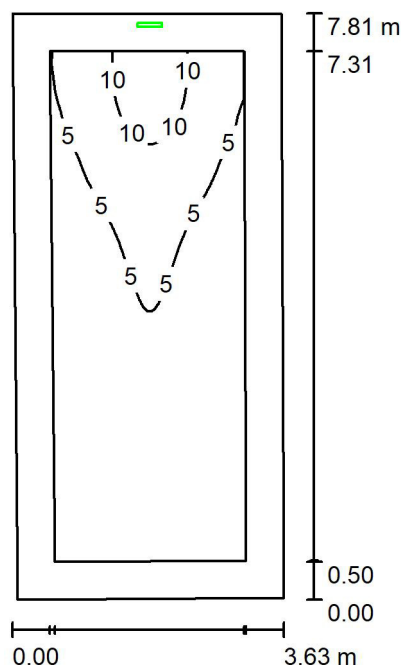
Klasifikace svítidel dle CIE: 100
Kód CIE Flux Code: 36 67 95 100 76

Výstup světla 1:

Vyhodnocení oslnění dle UGR											
p Strop	70	70	50	50	30	70	70	50	50	30	
p Stěny	50	30	50	30	30	50	30	50	30	30	
p Podlaha	20	20	20	20	20	20	20	20	20	20	
Velikost místnosti X Y	Směr pohledu napříč k ose lampy					Podélný směr pohledu k ose lampy					
2H	2H	25.5	27.0	25.8	27.3	27.5	17.5	19.0	17.8	19.2	19.4
	3H	31.2	32.6	31.5	32.8	33.1	19.0	20.4	19.4	20.7	21.0
	4H	32.6	33.9	33.0	34.2	34.5	19.8	21.1	20.1	21.4	21.7
	6H	33.0	34.2	33.3	34.5	34.8	20.3	21.5	20.7	21.8	22.1
	8H	33.0	34.1	33.3	34.4	34.8	20.4	21.6	20.8	21.9	22.3
12H	32.9	34.0	33.3	34.4	34.7	20.5	21.6	20.9	21.9	22.3	
4H	2H	25.4	26.7	25.8	27.0	27.3	18.6	19.9	18.9	20.2	20.5
	3H	31.0	32.1	31.4	32.5	32.8	20.3	21.4	20.7	21.8	22.1
	4H	32.4	33.4	32.8	33.8	34.2	21.2	22.2	21.6	22.5	22.9
	6H	32.8	33.7	33.2	34.1	34.5	21.8	22.6	22.2	23.0	23.4
	8H	32.8	33.6	33.3	34.0	34.4	22.0	22.7	22.4	23.1	23.6
12H	32.8	33.5	33.3	34.0	34.4	22.0	22.7	22.5	23.1	23.6	
8H	4H	32.4	33.2	32.8	33.6	34.0	21.5	22.3	22.0	22.7	23.2
	6H	32.7	33.4	33.2	33.8	34.3	22.3	22.9	22.7	23.4	23.8
	8H	32.8	33.3	33.3	33.8	34.3	22.5	23.1	23.0	23.5	24.0
	12H	32.8	33.2	33.3	33.7	34.2	22.6	23.1	23.1	23.6	24.1
	12H	4H	32.3	33.1	32.8	33.5	33.9	21.5	22.3	22.0	22.7
6H		32.7	33.3	33.2	33.7	34.2	22.3	22.9	22.8	23.3	23.8
8H		32.8	33.2	33.2	33.7	34.2	22.6	23.1	23.1	23.5	24.0
Variace polohy pozorovatele pro vzdálenosti svítidel S											
S = 1.0H	+0.9 / -1.1					+0.1 / -0.1					
S = 1.5H	+2.5 / -4.0					+0.4 / -0.4					
S = 2.0H	+4.0 / -6.8					+0.6 / -0.8					
Standardní tabulka	---					BK06					
Korekturní sčítanec	---					4.3					
Korigované oslňovací indexy, vztaheny na 500lm Celkový světelný tok											

Zpracovatel
Telefon
Fax
e-mail

1NP06 - Šatna / Nouzové osvětlení / Shrnutí



Výška místnosti: 3.250 m, Montážní výška: 2.500 m, Činitel údržby: 0.72

Hodnoty v Lux, Měřítko 1:101

Plocha	ρ [%]	E_m [lx]	E_{min} [lx]	E_{max} [lx]	E_{min} / E_m
Uživatelská úroveň	/	4.13	0.74	12	0.180
Podlaha	20	3.57	0.30	13	0.083
Strop	80	0.00	0.00	0.00	0.000
Stěny (4)	50	2.40	0.00	1951	/

Uživatelská úroveň:

Výška: 0.000 m
Rastr: 64 x 128 Body
Okrajová zóna: 0.500 m

Scéna s nouzovým osvětlením (EN 1838):

Vypočítává se pouze přímé světlo. Podíl odraženého světla se nebere v úvahu.

Poměr intenzity osvětlení (podle LG7): Stěny / pracovní rovina: 0.577, Strop / pracovní rovina: 0.000.

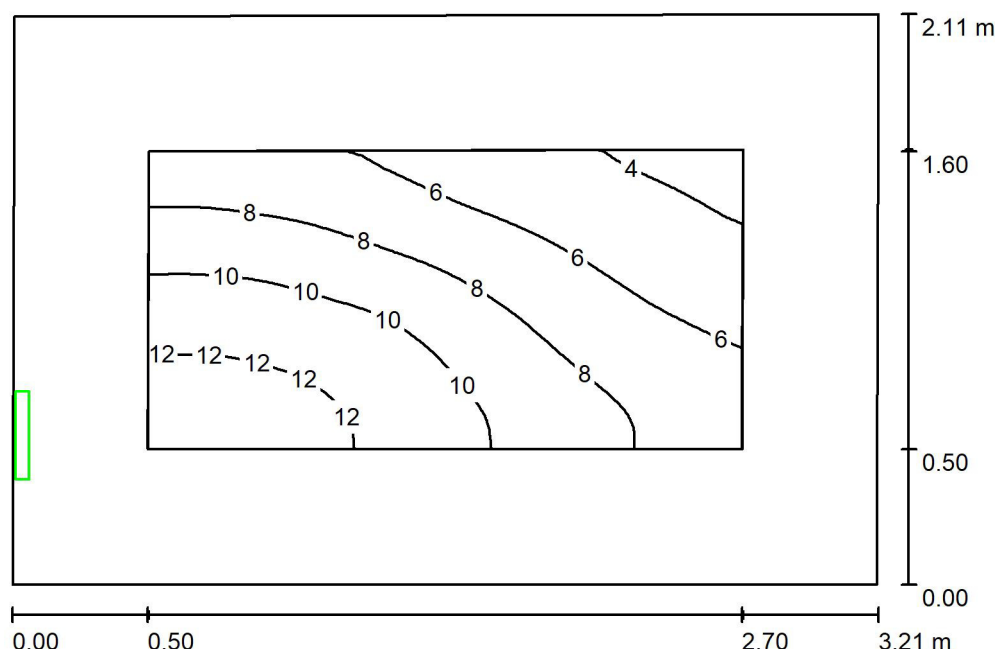
Kusovník svítidel

Č.	ks	Označení (Opravný faktor)	Φ (Svítilo) [lm]	Φ (Zdroje:) [lm]	P [W]
1	1	Schrack Technik NLKBU039ML (1.000)	388	520	0.0
Celkem:			388	520	0.0

Specifický příkon: $0.00 \text{ W/m}^2 = 0.00 \text{ W/m}^2 / \text{lx}$ (Základní plocha: 27.85 m^2)

Zpracovatel
Telefon
Fax
e-mail

1NP08a - Předsíň / Nouzové osvětlení / Shrnutí



Výška místnosti: 2.750 m, Montážní výška: 2.400 m, Činitel údržby: 0.72

Hodnoty v Lux, Měřítko 1:28

Plocha	ρ [%]	E_m [lx]	E_{min} [lx]	E_{max} [lx]	E_{min} / E_m
Uživatelská úroveň	/	8.18	3.27	13	0.400
Podlaha	20	7.34	1.64	14	0.224
Strop	80	0.00	0.00	0.00	0.000
Stěny (4)	50	7.91	0.00	22144	/

Uživatelská úroveň:

Výška: 0.000 m
Rastr: 64 x 32 Body
Okrajová zóna: 0.500 m

Scéna s nouzovým osvětlením (EN 1838):

Vypočítává se pouze přímé světlo. Podíl odraženého světla se nebere v úvahu.

Poměr intenzity osvětlení (podle LG7): Stěny / pracovní rovina: 1.662, Strop / pracovní rovina: 0.000.

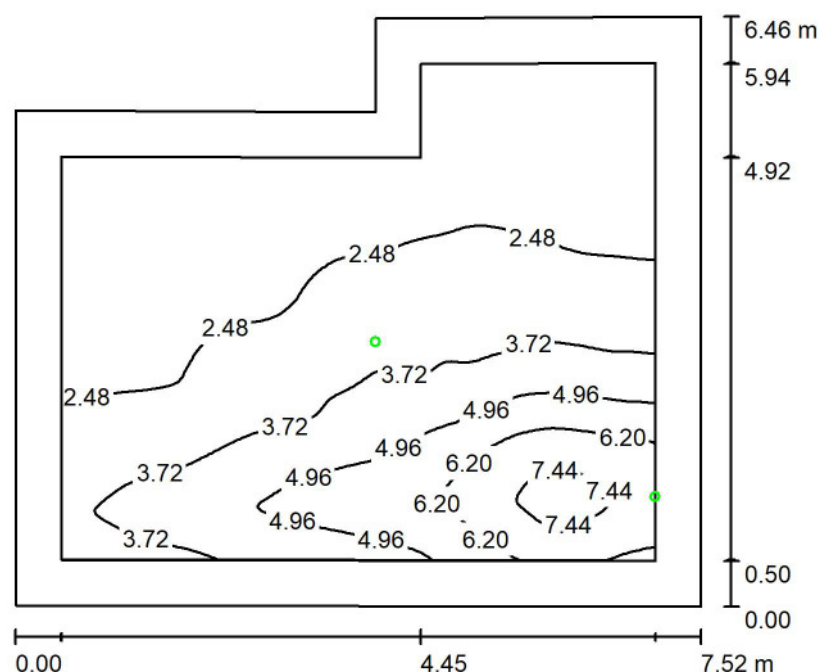
Kusovník svítidel

Č.	ks	Označení (Opravný faktor)	Φ (Svítilno) [lm]	Φ (Zdroje:) [lm]	P [W]
1	1	Schrack Technik NLKBU039ML (1.000)	388	520	0.0
Celkem:			388	520	0.0

Specifický příkon: $0.00 \text{ W/m}^2 = 0.00 \text{ W/m}^2 / \text{lx}$ (Základní plocha: 6.73 m^2)

Zpracovatel
Telefon
Fax
e-mail

1NP01 - Vstupní hala / Nouzové osvětlení / Shrnutí



Výška místnosti: 2.720 m, Montážní výška: 2.720 m, Činitel údržby: 0.72

Hodnoty v Lux, Měřítko 1:83

Plocha	ρ [%]	E_m [lx]	E_{min} [lx]	E_{max} [lx]	E_{min} / E_m
Uživatelská úroveň	/	3.41	1.56	7.75	0.456
Podlaha	20	3.26	1.33	7.76	0.409
Strop	80	0.00	0.00	0.01	0.053
Stěny (6)	50	3.52	0.01	1069	/

Uživatelská úroveň:

Výška: 0.000 m
Rastr: 128 x 128 Body
Okrajová zóna: 0.500 m

Scéna s nouzovým osvětlením (EN 1838):

Vypočítává se pouze přímé světlo. Podíl odraženého světla se nebere v úvahu.

Poměr intenzity osvětlení (podle LG7): Stěny / pracovní rovina: 1.035, Strop / pracovní rovina: 0.001.

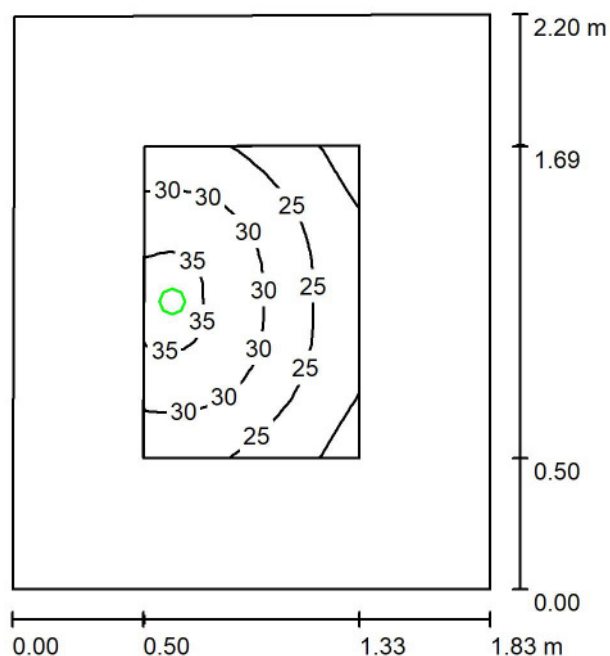
Kusovník svítidel

Č.	ks	Označení (Opravný faktor)	Φ (Svítilno) [lm]	Φ (Zdroje:) [lm]	P [W]
1	1	Schrack Technik NLILEF029M (1.000)	280	360	0.0
2	1	Schrack Technik NLILER029M (1.000)	293	360	0.0
Celkem:			573	720	0.0

Specifický příkon: 0.00 W/m² = 0.00 W/m²/ lx (Základní plocha: 44.39 m²)

Zpracovatel
Telefon
Fax
e-mail

1NP04 - WC muži - veřejnost / Nouzové osvětlení / Shrnutí



Výška místnosti: 2.750 m, Montážní výška: 2.750 m, Činitel údržby: 0.72

Hodnoty v Lux, Měřítko 1:29

Plocha	ρ [%]	E_m [lx]	E_{min} [lx]	E_{max} [lx]	E_{min} / E_m
Uživatelská úroveň	/	28	18	36	0.650
Podlaha	20	20	7.03	36	0.344
Strop	80	0.31	0.00	105	0.003
Stěny (4)	50	5.69	0.02	29	/

Uživatelská úroveň:

Výška: 0.000 m
Rastr: 16 x 16 Body
Okrajová zóna: 0.500 m

Scéna s nouzovým osvětlením (EN 1838):

Vypočítává se pouze přímé světlo. Podíl odraženého světla se nebere v úvahu.

Poměr intenzity osvětlení (podle LG7): Stěny / pracovní rovina: 0.209, Strop / pracovní rovina: 0.011.

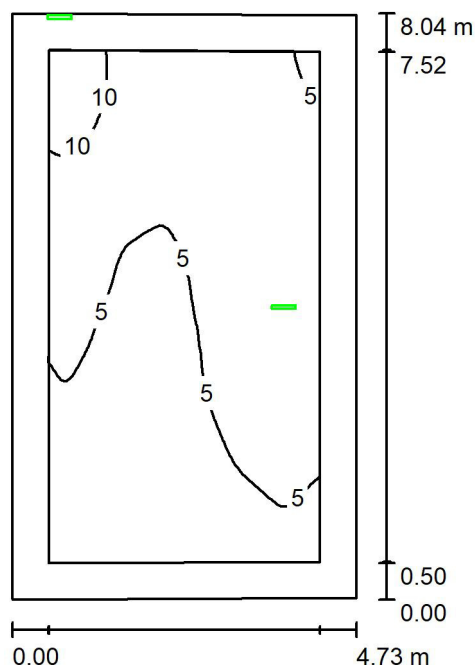
Kusovník svítidel

Č.	ks	Označení (Opravný faktor)	Φ (Svítilno) [lm]	Φ (Zdroje:) [lm]	P [W]
1	1	Schrack Technik NLILES029M (1.000)	288	360	3.9
Celkem:			288	360	3.9

Specifický příkon: $0.97 \text{ W/m}^2 = 3.49 \text{ W/m}^2/100 \text{ lx}$ (Základní plocha: 4.00 m^2)

Zpracovatel
Telefon
Fax
e-mail

1NP05 - Šatna veřejné bruslení / Nouzové osvětlení / Shrnutí



Výška místnosti: 3.250 m, Činitel údržby: 0.72

Hodnoty v Lux, Měřítko 1:104

Plocha	ρ [%]	E_m [lx]	E_{min} [lx]	E_{max} [lx]	E_{min} / E_m
Uživatelská úroveň	/	5.60	1.89	13	0.338
Podlaha	20	5.43	1.25	14	0.229
Strop	80	0.00	0.00	0.02	0.000
Stěny (4)	50	3.95	0.01	3740	/

Uživatelská úroveň:

Výška: 0.000 m
Rastr: 128 x 64 Body
Okrajová zóna: 0.500 m

Scéna s nouzovým osvětlením (EN 1838):

Vypočítává se pouze přímé světlo. Podíl odraženého světla se nebere v úvahu.

Poměr intenzity osvětlení (podle LG7): Stěny / pracovní rovina: 0.627, Strop / pracovní rovina: 0.000.

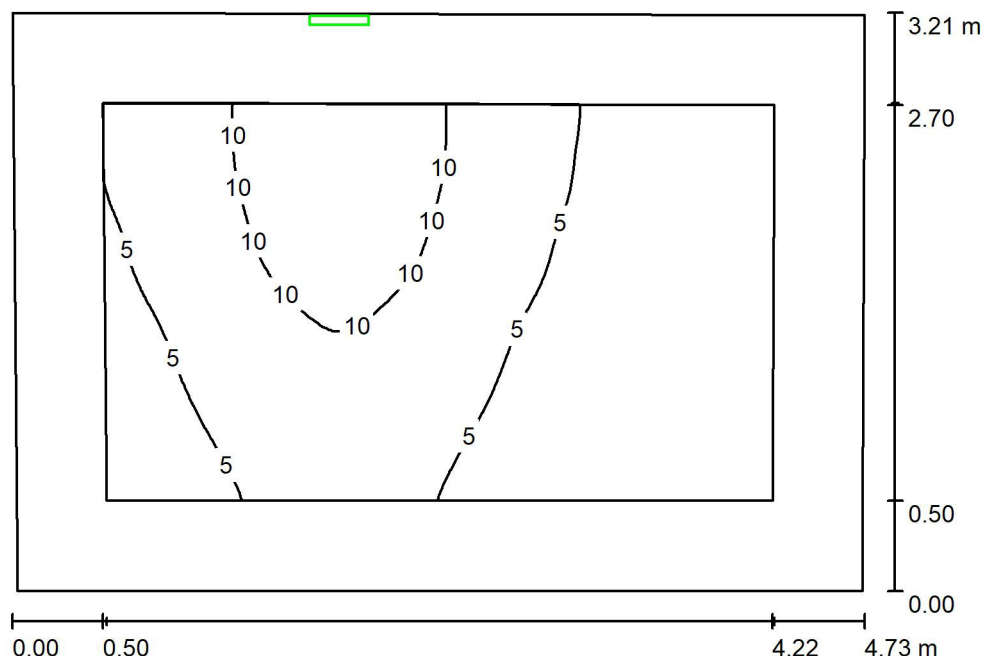
Kusovník svítidel

Č.	ks	Označení (Opravný faktor)	Φ (Svítidlo) [lm]	Φ (Zdroje:) [lm]	P [W]
1	2	Schrack Technik NLKBU039ML (1.000)	388	520	0.0
Celkem:			776	1040	0.0

Specifický příkon: $0.00 \text{ W/m}^2 = 0.00 \text{ W/m}^2 / \text{lx}$ (Základní plocha: 37.86 m^2)

Zpracovatel
Telefon
Fax
e-mail

1NP52 - Šatna trenéru / Nouzové osvětlení / Shrnutí



Výška místnosti: 3.250 m, Montážní výška: 2.400 m, Činitel údržby: 0.72

Hodnoty v Lux, Měřítko 1:42

Plocha	ρ [%]	E_m [lx]	E_{min} [lx]	E_{max} [lx]	E_{min} / E_m
Uživatelská úroveň	/	5.97	1.19	13	0.199
Podlaha	20	5.09	0.70	14	0.138
Strop	80	0.00	0.00	0.00	0.000
Stěny (4)	50	3.02	0.00	3027	/

Uživatelská úroveň:

Výška: 0.000 m
Rastr: 64 x 64 Body
Okrajová zóna: 0.500 m

Scéna s nouzovým osvětlením (EN 1838):

Vypočítává se pouze přímé světlo. Podíl odráženého světla se nebere v úvahu.

Poměr intenzity osvětlení (podle LG7): Stěny / pracovní rovina: 0.401, Strop / pracovní rovina: 0.000.

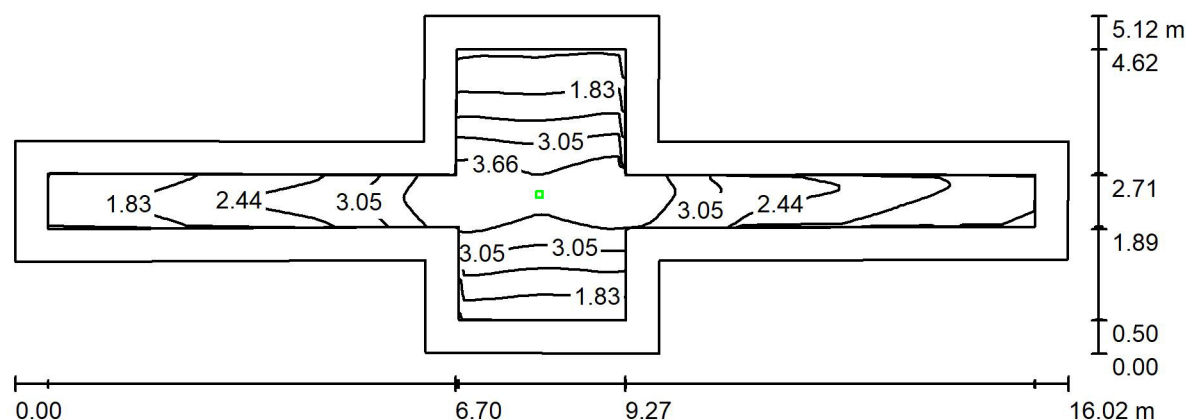
Kusovník svítidel

Č.	ks	Označení (Opravný faktor)	Φ (Svítilno) [lm]	Φ (Zdroje:) [lm]	P [W]
1	1	Schrack Technik NLKBU039ML (1.000)	388	520	0.0
Celkem:			388	520	0.0

Specifický příkon: 0.00 W/m² = 0.00 W/m²/ lx (Základní plocha: 15.10 m²)

Zpracovatel
Telefon
Fax
e-mail

1NP03 - Chodba / Nouzové osvětlení / Shrnutí



Výška místnosti: 3.250 m, Montážní výška: 3.250 m, Činitel údržby: 0.72

Hodnoty v Lux, Měřítko 1:115

Plocha	ρ [%]	E_m [lx]	E_{min} [lx]	E_{max} [lx]	E_{min} / E_m
Uživatelská úroveň	/	2.53	1.13	4.16	0.444
Podlaha	20	2.13	0.73	4.17	0.341
Strop	80	0.00	0.00	0.00	0.000
Stěny (12)	50	0.78	0.00	5.80	/

Uživatelská úroveň:

Výška: 0.000 m
Rastr: 128 x 64 Body
Okrajová zóna: 0.500 m

Scéna s nouzovým osvětlením (EN 1838):

Vypočítává se pouze přímé světlo. Podíl odraženého světla se nebere v úvahu.

Poměr intenzity osvětlení (podle LG7): Stěny / pracovní rovina: 0.308, Strop / pracovní rovina: 0.000.

Kusovník svítidel

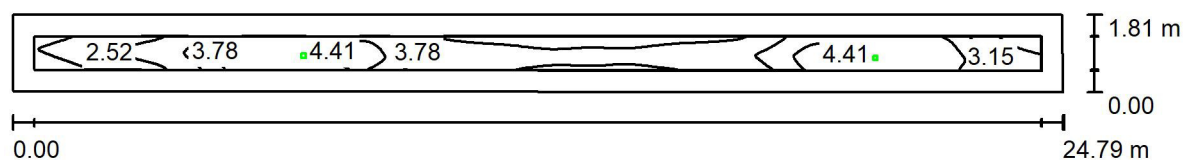
Č.	ks	Označení (Opravný faktor)	Φ (Svítilno) [lm]	Φ (Zdroje:) [lm]	P [W]
1	1	Schrack Technik NLILDF029M (1.000)	269	360	0.0
Celkem:			269	360	0.0

Specifický příkon: $0.00 \text{ W/m}^2 = 0.00 \text{ W/m}^2 / \text{lx}$ (Základní plocha: 40.68 m^2)



Zpracovatel
Telefon
Fax
e-mail

1NP03 - Chodba_II_část / Nouzové osvětlení / Shrnutí



Výška místnosti: 3.250 m, Činitel údržby: 0.72

Hodnoty v Lux, Měřítko 1:178

Plocha	ρ [%]	E_m [lx]	E_{min} [lx]	E_{max} [lx]	E_{min} / E_m
Uživatelská úroveň	/	3.46	1.52	4.68	0.440
Podlaha	20	3.08	1.03	4.68	0.335
Strop	80	0.00	0.00	0.00	0.005
Stěny (4)	50	1.45	0.00	16	/

Uživatelská úroveň:

Výška: 0.000 m
Rastr: 128 x 64 Body
Okrajová zóna: 0.500 m

Scéna s nouzovým osvětlením (EN 1838):

Vypočítává se pouze přímé světlo. Podíl odraženého světla se nebere v úvahu.

Poměr intenzity osvětlení (podle LG7): Stěny / pracovní rovina: 0.413, Strop / pracovní rovina: 0.000.

Kusovník svítidel

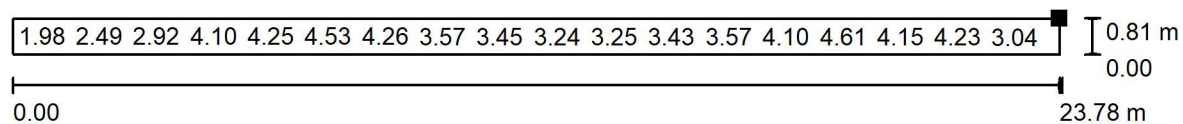
Č.	ks	Označení (Opravný faktor)	Φ (Svítilo) [lm]	Φ (Zdroje:) [lm]	P [W]
1	2	Schrack Technik NLILDF029M (1.000)	269	360	0.0
Celkem:			537	720	0.0

Specifický příkon: $0.00 \text{ W/m}^2 = 0.00 \text{ W/m}^2 / \text{lx}$ (Základní plocha: 44.55 m^2)



Zpracovatel
Telefon
Fax
e-mail

1NP03 - Chodba_II_část / Nouzové osvětlení / Protipaniková plocha 1 / Hodnotový graf (E, svisle)



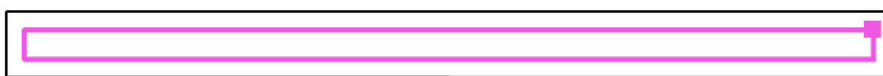
Hodnoty v Lux, Měřítko 1 : 171

Nelze zobrazit všechny vypočtené hodnoty.

Poloha plochy v místnosti:

Označený bod:

(82.306 m, 14.838 m, 0.000 m)



Rastr: 128 x 16 Body

E_m [lx]
3.46

E_{min} [lx]
1.52

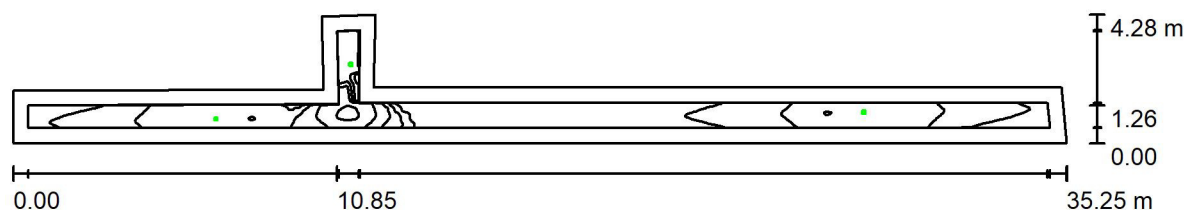
E_{max} [lx]
4.68

E_{min} / E_m
0.439

E_{min} / E_{max}
0.325

Zpracovatel
Telefon
Fax
e-mail

1NP03 - Chodba_III_část / Nouzové osvětlení / Shrnutí



Výška místnosti: 3.250 m, Montážní výška: 3.250 m, Činitel údržby: 0.72

Hodnoty v Lux, Měřítko 1:253

Plocha	ρ [%]	E_m [lx]	E_{min} [lx]	E_{max} [lx]	E_{min} / E_m
Uživatelská úroveň	/	2.89	1.33	6.51	0.461
Podlaha	20	2.61	0.89	6.56	0.342
Strop	80	0.00	0.00	0.00	0.000
Stěny (8)	50	1.57	0.00	117	/

Uživatelská úroveň:

Výška: 0.000 m
Rastr: 128 x 64 Body
Okrajová zóna: 0.500 m

Scéna s nouzovým osvětlením (EN 1838):

Vypočítává se pouze přímé světlo. Podíl odraženého světla se nebere v úvahu.

Poměr intenzity osvětlení (podle LG7): Stěny / pracovní rovina: 0.527, Strop / pracovní rovina: 0.000.

Kusovník svítidel

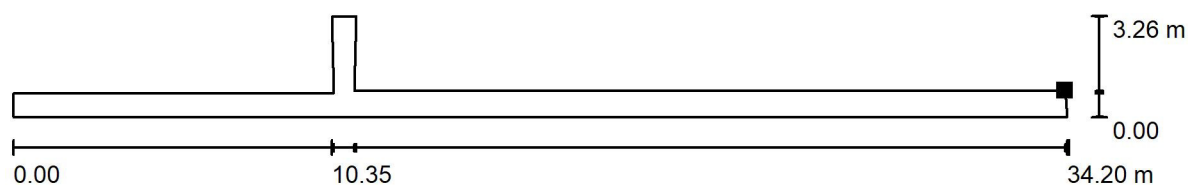
Č.	ks	Označení (Opravný faktor)	Φ (Svítidlo) [lm]	Φ (Zdroje:) [lm]	P [W]
1	3	Schrack Technik NLILDF029M (1.000)	269	360	0.0
Celkem:			806	1080	0.0

Specifický příkon: $0.00 \text{ W/m}^2 = 0.00 \text{ W/m}^2 / \text{lx}$ (Základní plocha: 68.17 m^2)



Zpracovatel
Telefon
Fax
e-mail

1NP03 - Chodba_III_část / Nouzové osvětlení / Protipaniková plocha 1 / Hodnotový graf (E, svisle)



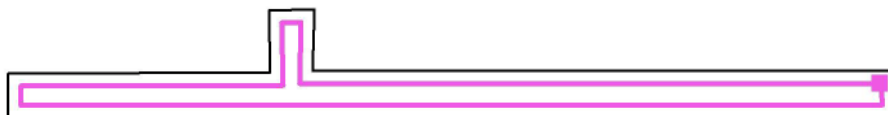
Hodnoty v Lux, Měřítko 1 : 245

Nelze zobrazit všechny vypočtené hodnoty.

Poloha plochy v místnosti:

Označený bod:

(41.369 m, 14.865 m, 0.000 m)

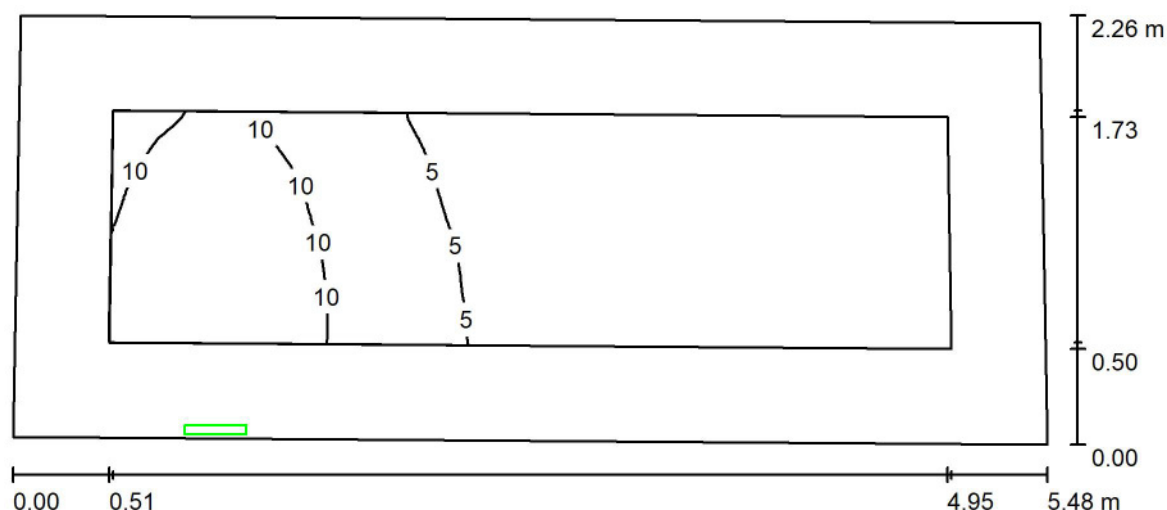


Rastr: 128 x 64 Body

E_m [lx]	E_{min} [lx]	E_{max} [lx]	E_{min} / E_m	E_{min} / E_{max}
2.89	1.33	6.51	0.461	0.205

Zpracovatel
Telefon
Fax
e-mail

1NP20 - Velín / Nouzové osvětlení / Shrnutí



Výška místnosti: 3.250 m, Montážní výška: 2.400 m, Činitel údržby: 0.72

Hodnoty v Lux, Měřítko 1:40

Plocha	ρ [%]	E_m [lx]	E_{min} [lx]	E_{max} [lx]	E_{min} / E_m
Uživatelská úroveň	/	5.13	0.59	13	0.115
Podlaha	20	4.77	0.39	14	0.082
Strop	80	0.00	0.00	0.00	0.000
Stěny (4)	50	3.68	0.00	3414	/

Uživatelská úroveň:

Výška: 0.000 m
Rastr: 128 x 64 Body
Okrajová zóna: 0.500 m

Scéna s nouzovým osvětlením (EN 1838):

Vypočítává se pouze přímé světlo. Podíl odraženého světla se nebere v úvahu.

Poměr intenzity osvětlení (podle LG7): Stěny / pracovní rovina: 0.573, Strop / pracovní rovina: 0.000.

Kusovník svítidel

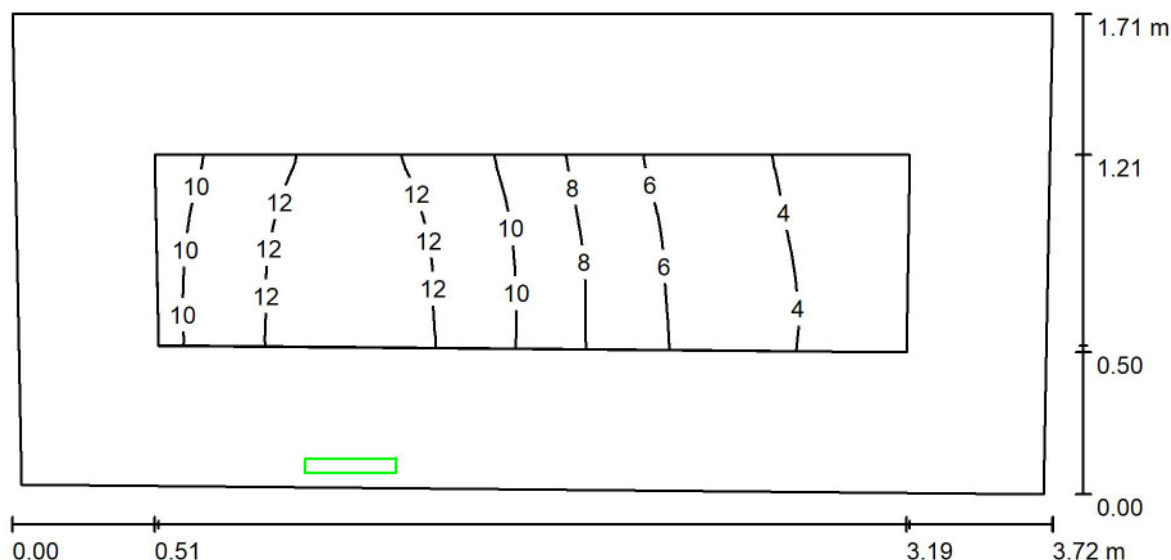
Č.	ks	Označení (Opravný faktor)	Φ (Svítilo) [lm]	Φ (Zdroje:) [lm]	P [W]
1	1	Schrack Technik NLKBU039ML (1.000)	388	520	0.0
Celkem:			388	520	0.0

Specifický příkon: $0.00 \text{ W/m}^2 = 0.00 \text{ W/m}^2 / \text{lx}$ (Základní plocha: 12.09 m^2)



Zpracovatel
Telefon
Fax
e-mail

1NP26 - Brusírna / Nouzové osvětlení / Shrnutí



Výška místnosti: 3.250 m, Montážní výška: 2.400 m, Činitel údržby: 0.72

Hodnoty v Lux, Měřítko 1:27

Plocha	ρ [%]	E_m [lx]	E_{min} [lx]	E_{max} [lx]	E_{min} / E_m
Uživatelská úroveň	/	8.36	2.94	13	0.352
Podlaha	20	7.25	1.75	14	0.241
Strop	80	0.00	0.00	0.00	0.000
Stěny (4)	50	7.00	0.00	7397	/

Uživatelská úroveň:

Výška: 0.000 m
Rastr: 128 x 64 Body
Okrajová zóna: 0.500 m

Scéna s nouzovým osvětlením (EN 1838):

Vypočítává se pouze přímé světlo. Podíl odraženého světla se nebere v úvahu.

Poměr intenzity osvětlení (podle LG7): Stěny / pracovní rovina: 0.701, Strop / pracovní rovina: 0.000.

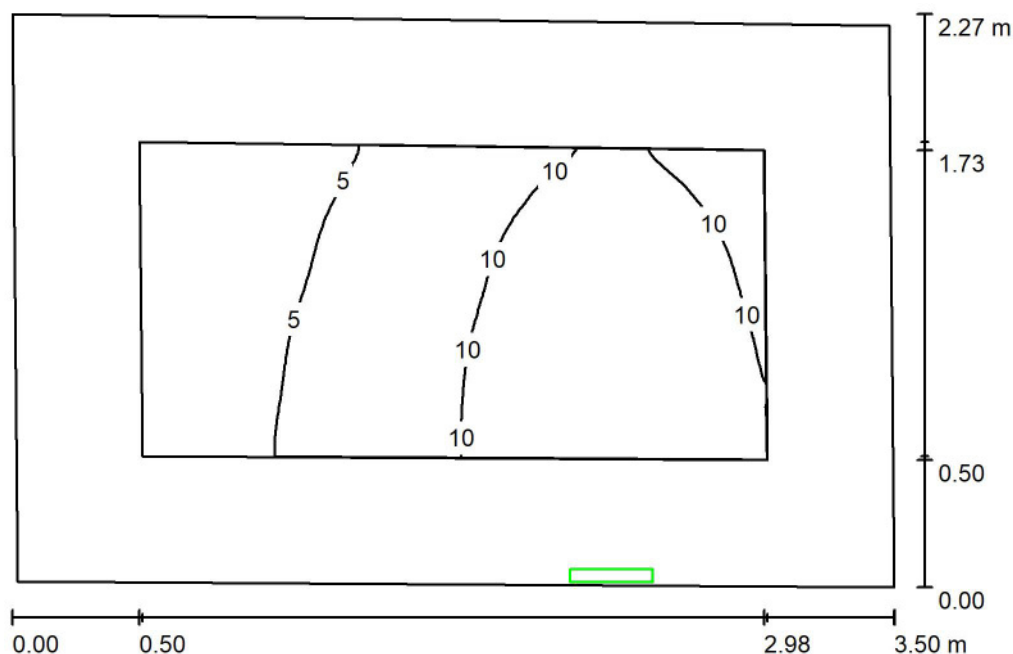
Kusovník svítidel

Č.	ks	Označení (Opravný faktor)	Φ (Svítilo) [lm]	Φ (Zdroje:) [lm]	P [W]
1	1	Schrack Technik NLKBU039ML (1.000)	388	520	0.0
Celkem:			388	520	0.0

Specifický příkon: $0.00 \text{ W/m}^2 = 0.00 \text{ W/m}^2 / \text{lx}$ (Základní plocha: 6.23 m^2)

Zpracovatel
Telefon
Fax
e-mail

1NP30 - Šatna rozhodčích / Nouzové osvětlení / Shrnutí



Výška místnosti: 3.250 m, Montážní výška: 2.400 m, Činitel údržby: 0.72

Hodnoty v Lux, Měřítko 1:30

Plocha	ρ [%]	E_m [lx]	E_{min} [lx]	E_{max} [lx]	E_{min} / E_m
Uživatelská úroveň	/	8.10	2.62	13	0.324
Podlaha	20	6.92	1.52	14	0.219
Strop	80	0.00	0.00	0.00	0.000
Stěny (4)	50	5.52	0.00	5839	/

Uživatelská úroveň:

Výška: 0.000 m
Rastr: 128 x 64 Body
Okrajová zóna: 0.500 m

Scéna s nouzovým osvětlením (EN 1838):

Vypočítává se pouze přímé světlo. Podíl odraženého světla se nebere v úvahu.

Poměr intenzity osvětlení (podle LG7): Stěny / pracovní rovina: 0.486, Strop / pracovní rovina: 0.000.

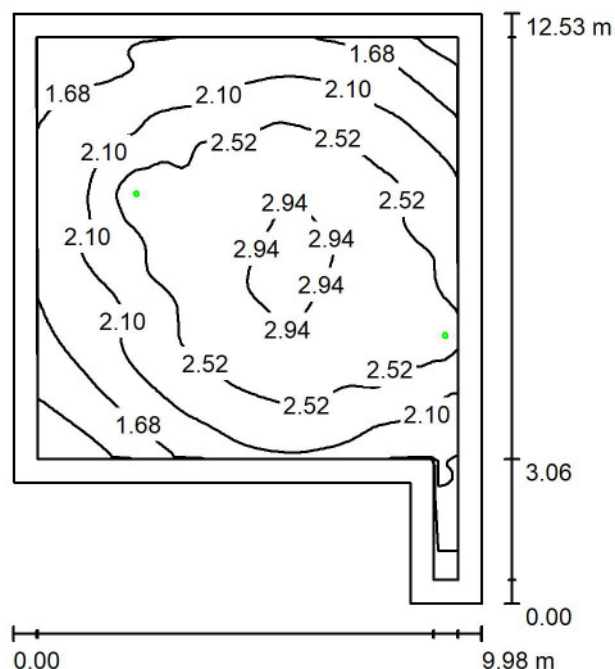
Kusovník svítidel

Č.	ks	Označení (Opravný faktor)	Φ (Svítilo) [lm]	Φ (Zdroje:) [lm]	P [W]
1	1	Schrack Technik NLKBU039ML (1.000)	388	520	0.0
Celkem:			388	520	0.0

Specifický příkon: $0.00 \text{ W/m}^2 = 0.00 \text{ W/m}^2 / \text{lx}$ (Základní plocha: 7.76 m^2)

Zpracovatel
Telefon
Fax
e-mail

1NP35 - Rozcvičovna / Nouzové osvětlení / Shrnutí



Výška místnosti: 2.750 m, Montážní výška: 2.750 m, Činitel údržby: 0.72

Hodnoty v Lux, Měřítko 1:161

Plocha	ρ [%]	E_m [lx]	E_{min} [lx]	E_{max} [lx]	E_{min} / E_m
Uživatelská úroveň	/	2.27	0.93	3.03	0.409
Podlaha	20	2.11	0.66	3.03	0.312
Strop	80	0.00	0.00	0.01	0.024
Stěny (6)	50	1.66	0.01	107	/

Uživatelská úroveň:

Výška: 0.000 m
Rastr: 128 x 64 Body
Okrajová zóna: 0.500 m

Scéna s nouzovým osvětlením (EN 1838):

Vypočítává se pouze přímé světlo. Podíl odraženého světla se nebere v úvahu.

Poměr intenzity osvětlení (podle LG7): Stěny / pracovní rovina: 0.735, Strop / pracovní rovina: 0.001.

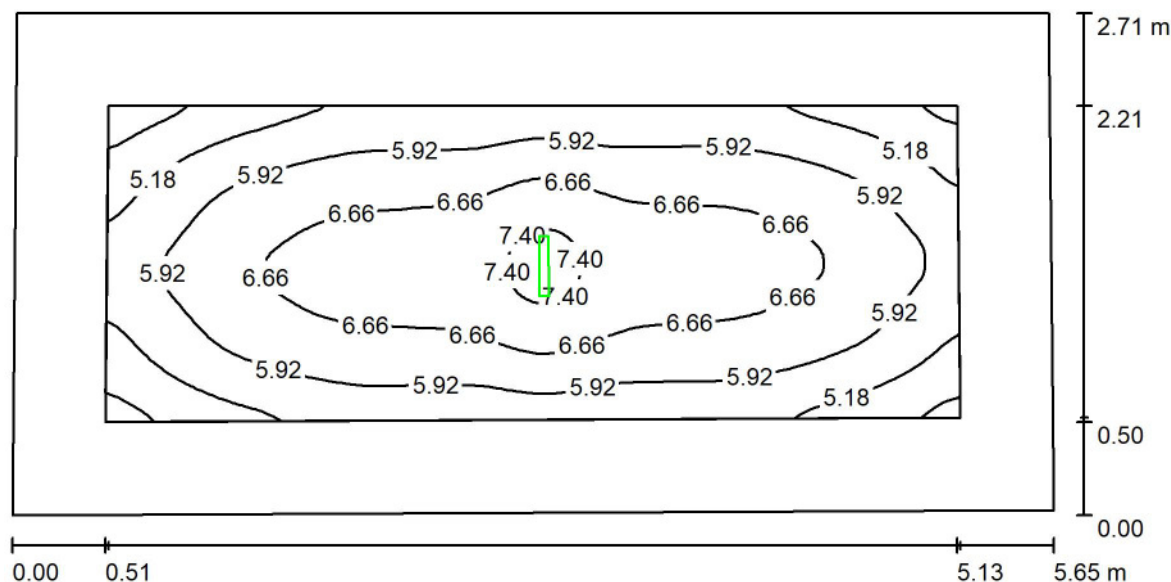
Kusovník svítidel

Č.	ks	Označení (Opravný faktor)	Φ (Svítidlo) [lm]	Φ (Zdroje:) [lm]	P [W]
1	2	Schrack Technik NLILER029M (1.000)	293	360	0.0
Celkem:			586	720	0.0

Specifický příkon: 0.00 W/m² = 0.00 W/m²/ lx (Základní plocha: 103.07 m²)

Zpracovatel
Telefon
Fax
e-mail

1NP18 - Rozvodna NN / Nouzové osvětlení / Shrnutí



Výška místnosti: 3.250 m, Montážní výška: 3.250 m, Činitel údržby: 0.72

Hodnoty v Lux, Měřítko 1:41

Plocha	ρ [%]	E_m [lx]	E_{min} [lx]	E_{max} [lx]	E_{min} / E_m
Uživatelská úroveň	/	6.07	3.91	7.59	0.643
Podlaha	20	5.13	2.27	7.59	0.443
Strop	80	0.00	0.00	0.03	0.000
Stěny (4)	50	3.73	0.03	35	/

Uživatelská úroveň:

Výška: 0.000 m
Rastr: 128 x 64 Body
Okrajová zóna: 0.500 m

Scéna s nouzovým osvětlením (EN 1838):

Vypočítává se pouze přímé světlo. Podíl odraženého světla se bere v úvahu.

Poměr intenzity osvětlení (podle LG7): Stěny / pracovní rovina: 0.619, Strop / pracovní rovina: 0.001.

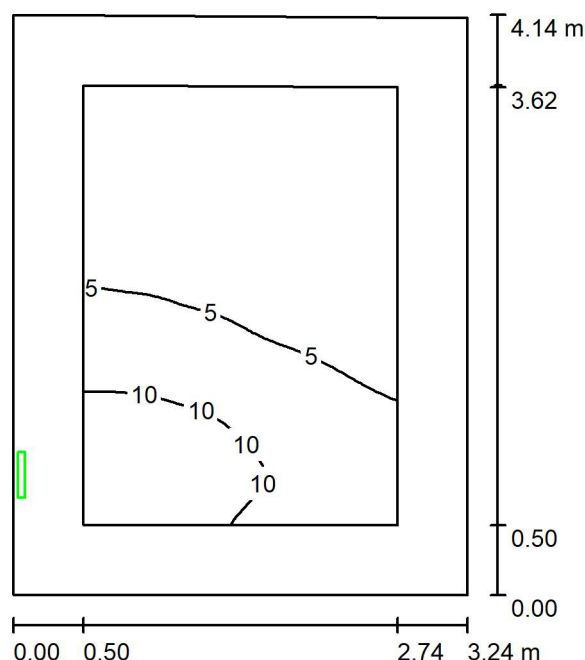
Kusovník svítidel

Č.	ks	Označení (Opravný faktor)	Φ (Svítidlo) [lm]	Φ (Zdroje:) [lm]	P [W]
1	1	Schrack Technik NLKBU039ML (1.000)	388	520	0.0
Celkem:			388	520	0.0

Specifický příkon: $0.00 \text{ W/m}^2 = 0.00 \text{ W/m}^2 / \text{lx}$ (Základní plocha: 15.15 m^2)

Zpracovatel
Telefon
Fax
e-mail

1NP13 - Dílna / Nouzové osvětlení / Shrnutí



Výška místnosti: 3.250 m, Montážní výška: 2.400 m, Činitel údržby: 0.72

Hodnoty v Lux, Měřítko 1:54

Plocha	ρ [%]	E_m [lx]	E_{min} [lx]	E_{max} [lx]	E_{min} / E_m
Uživatelská úroveň	/	5.34	0.93	13	0.175
Podlaha	20	5.01	0.57	14	0.114
Strop	80	0.00	0.00	0.00	0.000
Stěny (4)	50	4.43	0.00	7241	/

Uživatelská úroveň:

Výška: 0.000 m
Rastr: 128 x 64 Body
Okrajová zóna: 0.500 m

Scéna s nouzovým osvětlením (EN 1838):

Vypočítává se pouze přímé světlo. Podíl odraženého světla se nebere v úvahu.

Poměr intenzity osvětlení (podle LG7): Stěny / pracovní rovina: 0.655, Strop / pracovní rovina: 0.000.

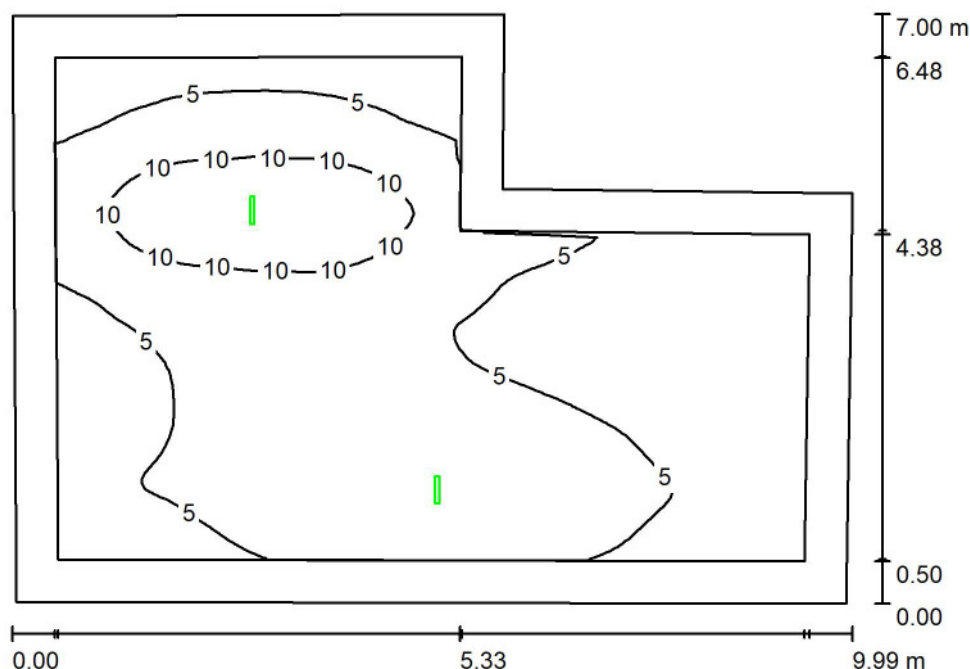
Kusovník svítidel

Č.	ks	Označení (Opravný faktor)	Φ (Svítidlo) [lm]	Φ (Zdroje:) [lm]	P [W]
1	1	Schrack Technik NLKBU039ML (1.000)	388	520	0.0
Celkem:			388	520	0.0

Specifický příkon: $0.00 \text{ W/m}^2 = 0.00 \text{ W/m}^2 / \text{lx}$ (Základní plocha: 13.40 m^2)

Zpracovatel
Telefon
Fax
e-mail

1NP16 - Rolbárna + sněžná jáma / Nouzové osvětlení / Shrnutí



Výška místnosti: 3.250 m, Činitel údržby: 0.72

Hodnoty v Lux, Měřítko 1:90

Plocha	ρ [%]	E_m [lx]	E_{min} [lx]	E_{max} [lx]	E_{min} / E_m
Uživatelská úroveň	/	5.94	1.57	14	0.265
Podlaha	20	5.29	1.25	14	0.237
Strop	80	0.00	0.00	0.03	0.000
Stěny (6)	50	2.17	0.00	33	/

Uživatelská úroveň:

Výška: 0.000 m
Rastr: 128 x 64 Body
Okrajová zóna: 0.500 m

Scéna s nouzovým osvětlením (EN 1838):

Vypočítává se pouze přímé světlo. Podíl odraženého světla se nebere v úvahu.

Poměr intenzity osvětlení (podle LG7): Stěny / pracovní rovina: 0.365, Strop / pracovní rovina: 0.000.

Kusovník svítidel

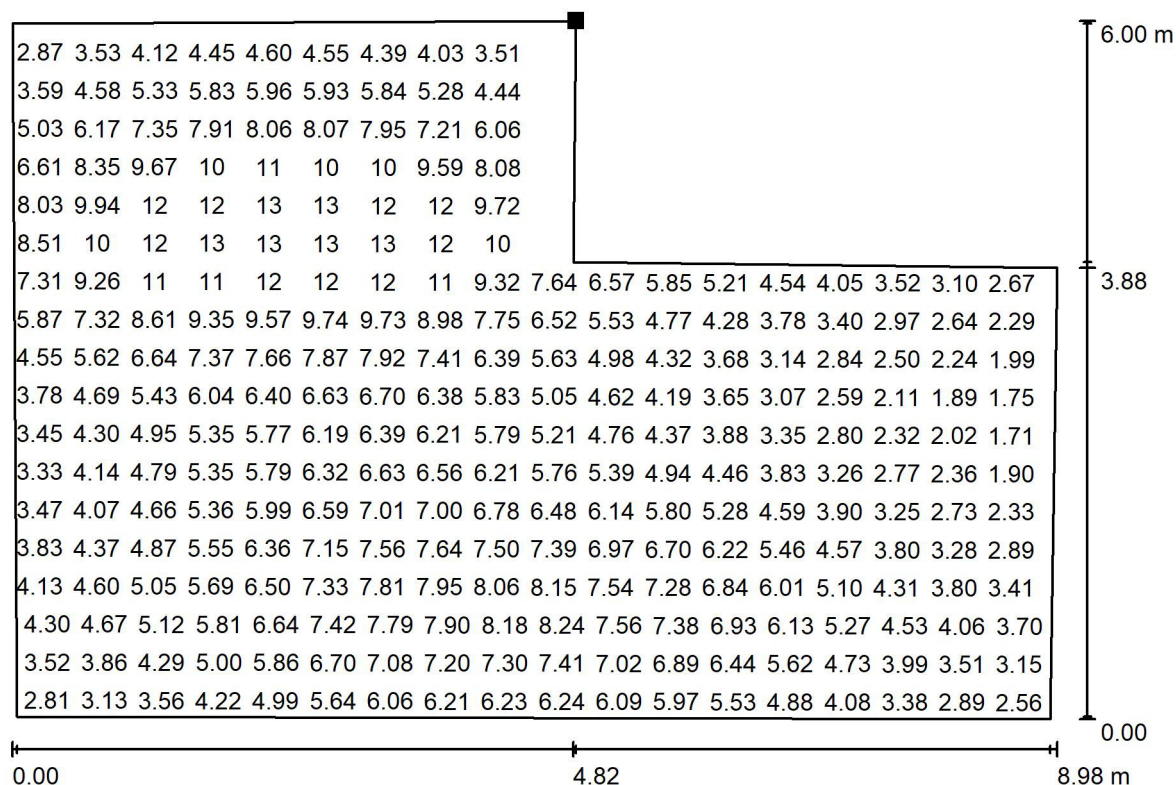
Č.	ks	Označení (Opravný faktor)	Φ (Svítidlo) [lm]	Φ (Zdroje:) [lm]	P [W]
1	2	Schrack Technik NLKBU039ML (1.000)	388	520	0.0
			Celkem: 776	Celkem: 1040	0.0

Specifický příkon: $0.00 \text{ W/m}^2 = 0.00 \text{ W/m}^2/\text{lx}$ (Základní plocha: 60.69 m^2)



Zpracovatel
Telefon
Fax
e-mail

1NP16 - Rolbárna + sněžná jáma / Nouzové osvětlení / Protipaniková plocha 1 / Hodnotový graf (E, svisle)



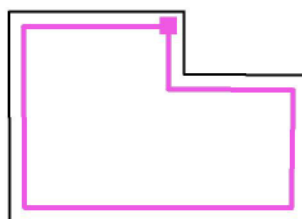
Hodnoty v Lux, Měřítko 1 : 65

Nelze zobrazit všechny vypočtené hodnoty.

Poloha plochy v místnosti:

Označený bod:

(88.430 m, 24.440 m, 0.000 m)



Rastr: 128 x 128 Body

E_m [lx]
5.95

E_{min} [lx]
1.54

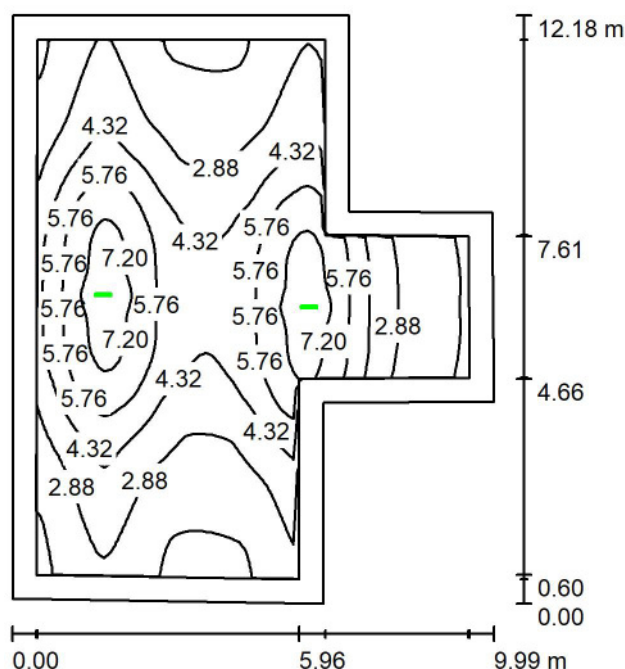
E_{max} [lx]
14

E_{min} / E_m
0.259

E_{min} / E_{max}
0.111

Zpracovatel
Telefon
Fax
e-mail

1NP12 - Technologie chlazení / Nouzové osvětlení / Shrnutí



Výška místnosti: 3.250 m, Montážní výška: 3.250 m, Činitel údržby: 0.72

Hodnoty v Lux, Měřítko 1:157

Plocha	ρ [%]	E_m [lx]	E_{min} [lx]	E_{max} [lx]	E_{min} / E_m
Uživatelská úroveň	/	4.00	1.05	8.27	0.263
Podlaha	20	3.64	0.59	8.31	0.163
Strop	80	0.00	0.00	0.03	0.028
Stěny (8)	50	1.50	0.01	34	/

Uživatelská úroveň:

Výška: 0.000 m
Rastr: 128 x 64 Body
Okrajová zóna: 0.500 m

Scéna s nouzovým osvětlením (EN 1838):

Vypočítává se pouze přímé světlo. Podíl odraženého světla se nebere v úvahu.

Poměr intenzity osvětlení (podle LG7): Stěny / pracovní rovina: 0.375, Strop / pracovní rovina: 0.001.

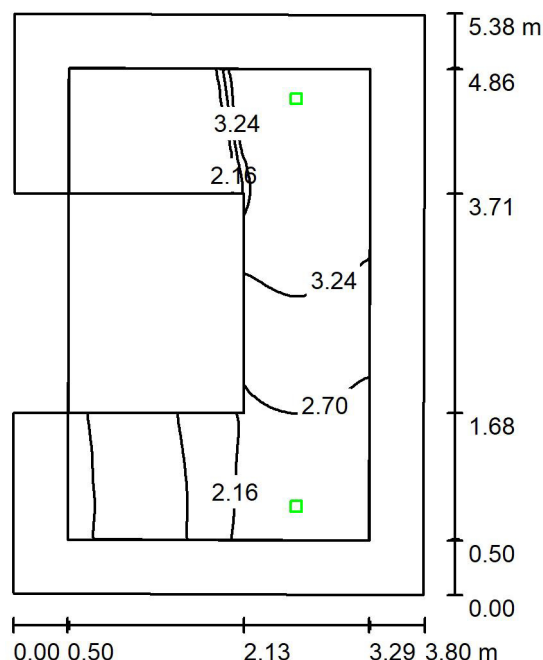
Kusovník svítidel

Č.	ks	Označení (Opravný faktor)	Φ (Svítidlo) [lm]	Φ (Zdroje:) [lm]	P [W]
1	2	Schrack Technik NLKBU039ML (1.000)	388	520	0.0
Celkem:			776	1040	0.0

Specifický příkon: $0.00 \text{ W/m}^2 = 0.00 \text{ W/m}^2 / \text{lx}$ (Základní plocha: 94.25 m^2)

Zpracovatel
Telefon
Fax
e-mail

1NP54 - Schodiště / Nouzové osvětlení / Shrnutí



Výška místnosti: 4.500 m, Montážní výška: 4.500 m, Činitel údržby: 0.72

Hodnoty v Lux, Měřítko 1:70

Plocha	ρ [%]	E_m [lx]	E_{min} [lx]	E_{max} [lx]	E_{min} / E_m
Uživatelská úroveň	/	2.51	0.96	3.65	0.383
Podlaha	20	2.38	0.73	3.64	0.309
Strop	80	0.00	0.00	0.00	0.000
Stěny (5)	50	4.19	0.02	416	/

Uživatelská úroveň:

Výška: 0.000 m
Rastr: 128 x 64 Body
Okrajová zóna: 0.500 m

Scéna s nouzovým osvětlením (EN 1838):

Vypočítává se pouze přímé světlo. Podíl odráženého světla se nebere v úvahu.

Poměr intenzity osvětlení (podle LG7): Stěny / pracovní rovina: - , Strop / pracovní rovina: - .

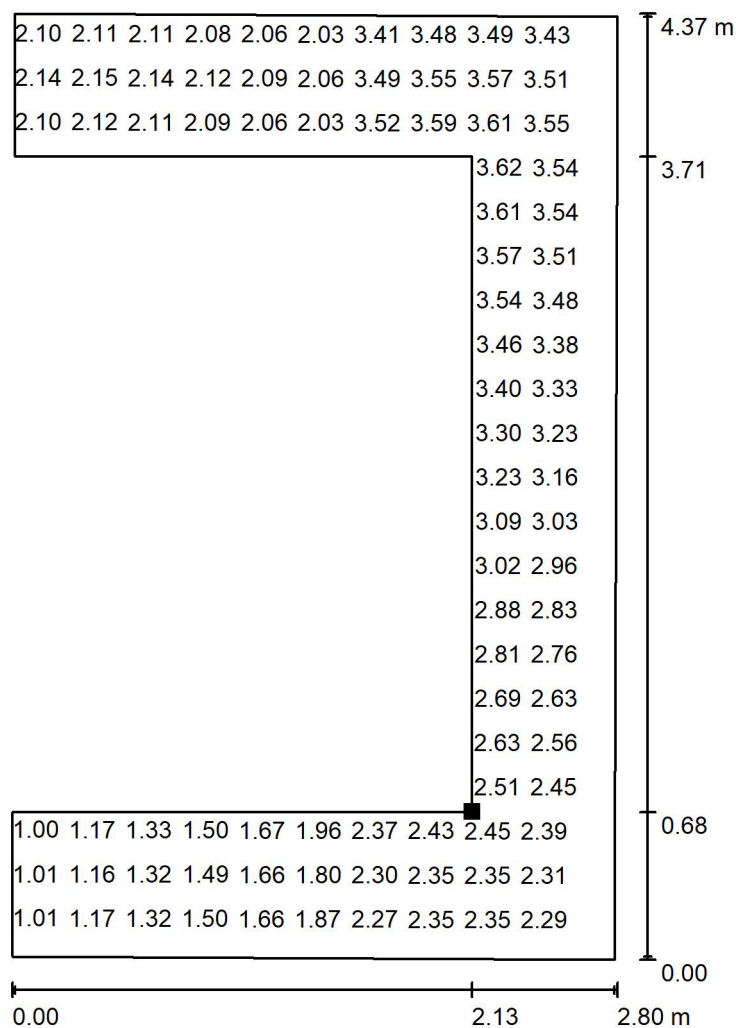
Kusovník svítidel

Č.	ks	Označení (Opravný faktor)	Φ (Svítidlo) [lm]	Φ (Zdroje:) [lm]	P [W]
1	2	Schrack Technik NLILDF029M (1.000)	269	360	0.0
Celkem:			537	720	0.0

Specifický příkon: 0.00 W/m² = 0.00 W/m²/ lx (Základní plocha: 20.29 m²)

Zpracovatel
Telefon
Fax
e-mail

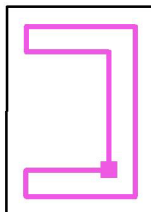
1NP54 - Schodiště / Nouzové osvětlení / Protipaniková plocha 1 / Hodnotový graf (E, svisle)



Hodnoty v Lux, Měřítko 1 : 35

Nelze zobrazit všechny vypočtené hodnoty.

Poloha plochy v místnosti:
Označený bod:
(54.528 m, 6.768 m, 0.000 m)



Rastr: 64 x 64 Body

E_m [lx]
2.56

E_{min} [lx]
0.96

E_{max} [lx]
3.65

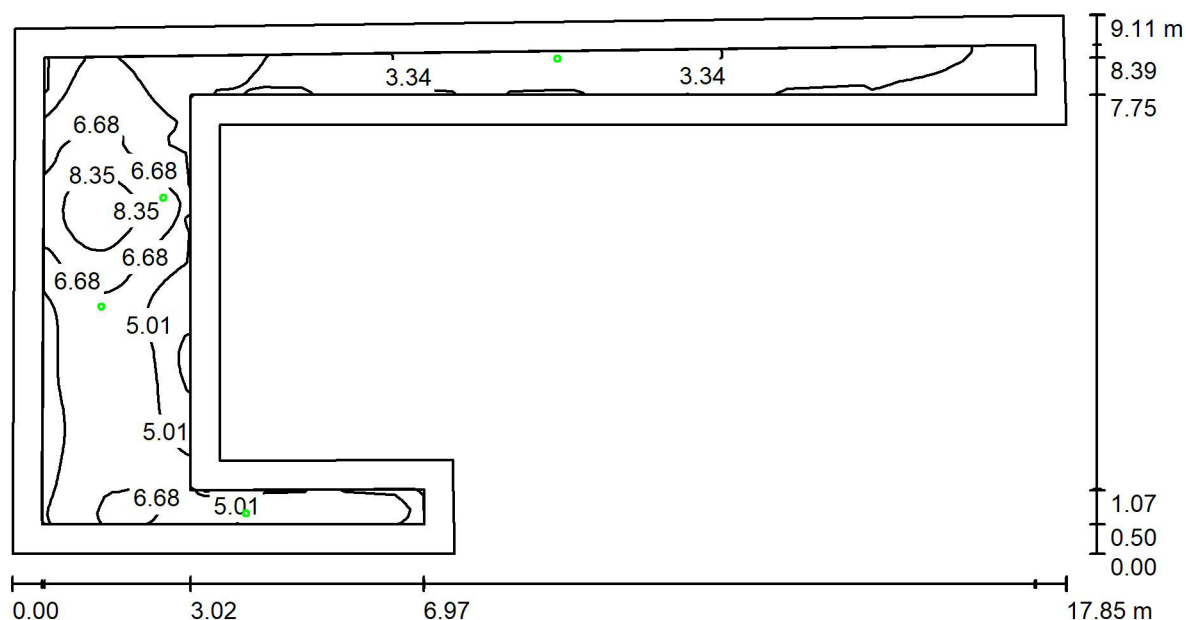
E_{min} / E_m
0.375

E_{min} / E_{max}
0.263



Zpracovatel
Telefon
Fax
e-mail

2NP01 - Chodba / Nouzové osvětlení / Shrnutí



Výška místnosti: 3.050 m, Montážní výška: 3.050 m, Činitel údržby: 0.72

Hodnoty v Lux, Měřítko 1:128

Plocha	ρ [%]	E_m [lx]	E_{min} [lx]	E_{max} [lx]	E_{min} / E_m
Uživatelská úroveň	/	4.93	1.02	9.39	0.206
Podlaha	20	4.19	0.71	9.39	0.170
Strop	80	0.00	0.00	0.01	0.000
Stěny (8)	50	2.91	0.00	330	/

Uživatelská úroveň:

Výška: 0.000 m
Rastr: 128 x 64 Body
Okrajová zóna: 0.500 m

Scéna s nouzovým osvětlením (EN 1838):

Vypočítává se pouze přímé světlo. Podíl odraženého světla se nebere v úvahu.

Poměr intenzity osvětlení (podle LG7): Stěny / pracovní rovina: 0.581, Strop / pracovní rovina: 0.000.

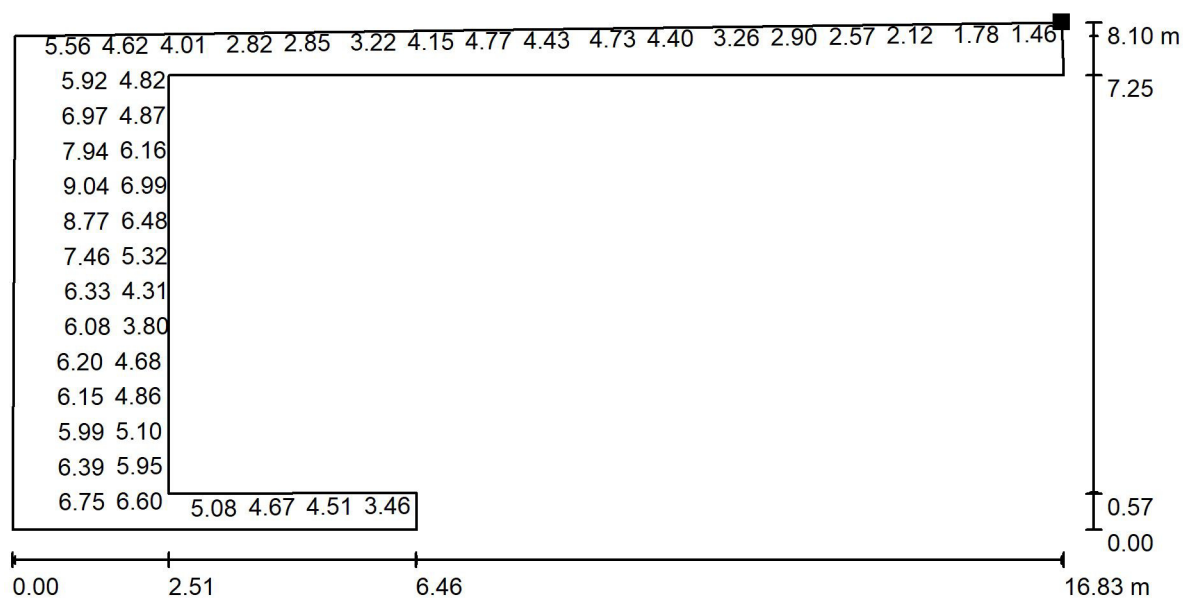
Kusovník svítidel

Č.	ks	Označení (Opravný faktor)	Φ (Svítidlo) [lm]	Φ (Zdroje:) [lm]	P [W]
1	4	Schrack Technik NLILEF029M (1.000)	280	360	0.0
Celkem:			1120	1440	0.0

Specifický příkon: $0.00 \text{ W/m}^2 = 0.00 \text{ W/m}^2 / \text{lx}$ (Základní plocha: 62.48 m^2)

Zpracovatel
Telefon
Fax
e-mail

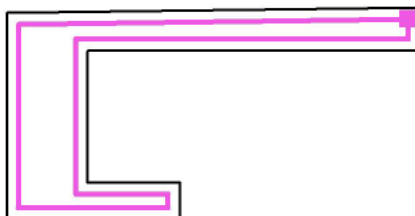
2NP01 - Chodba / Nouzové osvětlení / Protipaniková plocha 1 / Hodnotový graf (E, svisle)



Hodnoty v Lux, Měřítko 1 : 121

Nelze zobrazit všechny vypočtené hodnoty.

Poloha plochy v místnosti:
Označený bod:
(65.518 m, 102.273 m, 0.000 m)



Rastr: 128 x 128 Body

E_m [lx]
4.95

E_{min} [lx]
1.02

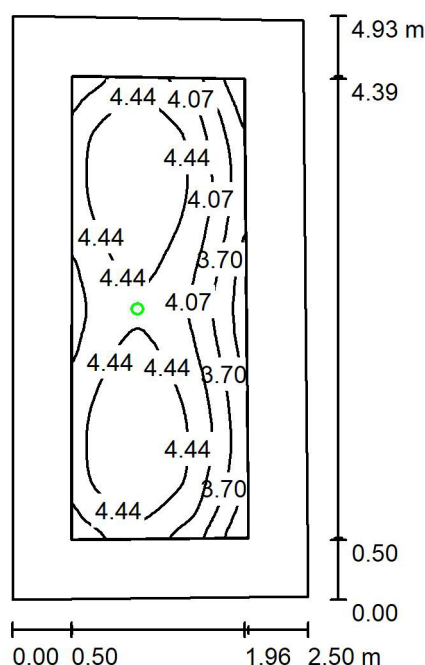
E_{max} [lx]
9.40

E_{min} / E_m
0.205

E_{min} / E_{max}
0.108

Zpracovatel
Telefon
Fax
e-mail

2NP02 - WC ženy / Nouzové osvětlení / Shrnutí



Výška místnosti: 3.050 m, Montážní výška: 3.050 m, Činitel údržby: 0.72

Hodnoty v Lux, Měřítko 1:64

Plocha	ρ [%]	E_m [lx]	E_{min} [lx]	E_{max} [lx]	E_{min} / E_m
Uživatelská úroveň	/	4.23	2.95	4.82	0.697
Podlaha	20	3.64	1.62	4.82	0.444
Strop	80	0.00	0.00	0.01	0.000
Stěny (4)	50	3.51	0.03	52	/

Uživatelská úroveň:

Výška: 0.000 m
Rastr: 128 x 64 Body
Okrajová zóna: 0.500 m

Scéna s nouzovým osvětlením (EN 1838):

Vypočítává se pouze přímé světlo. Podíl odraženého světla se nebere v úvahu.

Poměr intenzity osvětlení (podle LG7): Stěny / pracovní rovina: 0.847, Strop / pracovní rovina: 0.000.

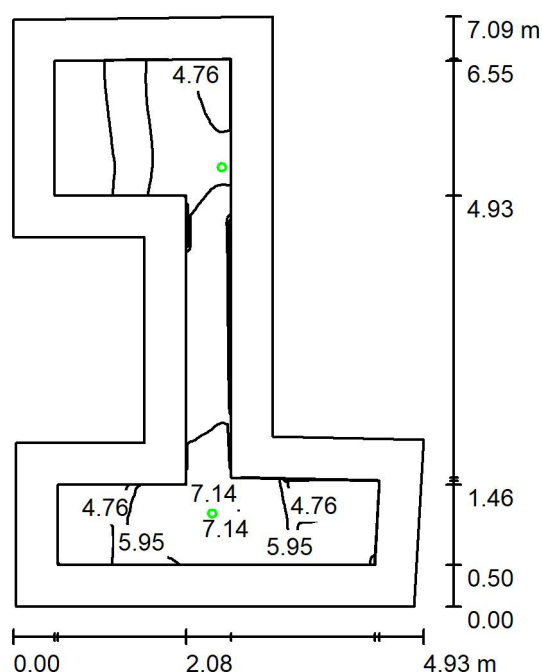
Kusovník svítidel

Č.	ks	Označení (Opravný faktor)	Φ (Svítidlo) [lm]	Φ (Zdroje:) [lm]	P [W]
1	1	Schrack Technik NLILEF029M (1.000)	280	360	0.0
Celkem:			280	360	0.0

Specifický příkon: $0.00 \text{ W/m}^2 = 0.00 \text{ W/m}^2 / \text{lx}$ (Základní plocha: 12.12 m^2)

Zpracovatel
Telefon
Fax
e-mail

2NP03 - WC muži / Nouzové osvětlení / Shrnutí



Výška místnosti: 3.050 m, Montážní výška: 3.050 m, Činitel údržby: 0.72

Hodnoty v Lux, Měřítko 1:91

Plocha	ρ [%]	E_m [lx]	E_{min} [lx]	E_{max} [lx]	E_{min} / E_m
Uživatelská úroveň	/	4.70	1.38	7.32	0.293
Podlaha	20	4.22	0.89	7.35	0.210
Strop	80	0.00	0.00	0.01	0.013
Stěny (10)	50	3.80	0.02	95	/

Uživatelská úroveň:

Výška: 0.000 m
Rastr: 128 x 64 Body
Okrajová zóna: 0.500 m

Scéna s nouzovým osvětlením (EN 1838):

Vypočítává se pouze přímé světlo. Podíl odraženého světla se nebere v úvahu.

Poměr intenzity osvětlení (podle LG7): Stěny / pracovní rovina: 0.831, Strop / pracovní rovina: 0.000.

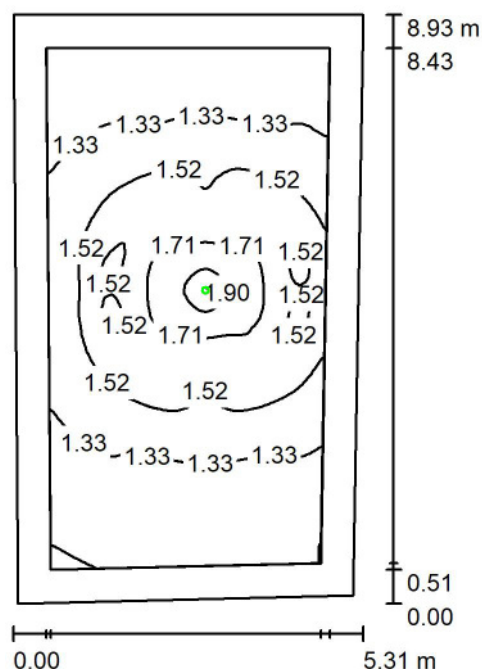
Kusovník svítidel

Č.	ks	Označení (Opravný faktor)	Φ (Svítilo) [lm]	Φ (Zdroje:) [lm]	P [W]
1	2	Schrack Technik NLILEF029M (1.000)	280	360	0.0
Celkem:			560	720	0.0

Specifický příkon: $0.00 \text{ W/m}^2 = 0.00 \text{ W/m}^2 / \text{lx}$ (Základní plocha: 21.62 m^2)

Zpracovatel
Telefon
Fax
e-mail

2NP06 - Klubovna / Nouzové osvětlení / Shrnutí



Výška místnosti: 3.050 m, Montážní výška: 3.050 m, Činitel údržby: 0.72

Hodnoty v Lux, Měřítko 1:115

Plocha	ρ [%]	E_m [lx]	E_{min} [lx]	E_{max} [lx]	E_{min} / E_m
Uživatelská úroveň	/	1.44	1.09	2.06	0.758
Podlaha	20	1.39	0.95	2.06	0.685
Strop	80	0.00	0.00	0.01	0.000
Stěny (4)	50	1.71	0.03	12	/

Uživatelská úroveň:

Výška: 0.000 m
Rastr: 128 x 64 Body
Okrajová zóna: 0.500 m

Scéna s nouzovým osvětlením (EN 1838):

Vypočítává se pouze přímé světlo. Podíl odraženého světla se nebere v úvahu.

Poměr intenzity osvětlení (podle LG7): Stěny / pracovní rovina: 1.210, Strop / pracovní rovina: 0.002.

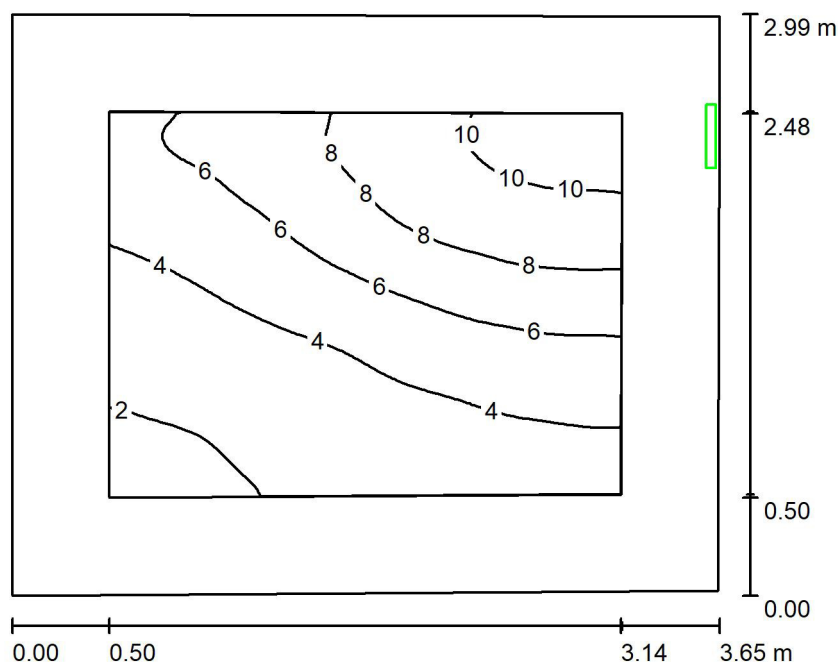
Kusovník svítidel

Č.	ks	Označení (Opravný faktor)	Φ (Svítidlo) [lm]	Φ (Zdroje:) [lm]	P [W]
1	1	Schrack Technik NLILER029M (1.000)	293	360	0.0
Celkem:			293	360	0.0

Specifický příkon: $0.00 \text{ W/m}^2 = 0.00 \text{ W/m}^2 / \text{lx}$ (Základní plocha: 46.08 m^2)

Zpracovatel
Telefon
Fax
e-mail

2NP09 - SKlad buffet / Nouzové osvětlení / Shrnutí



Výška místnosti: 3.650 m, Montážní výška: 2.650 m, Činitel údržby: 0.72

Hodnoty v Lux, Měřítko 1:39

Plocha	ρ [%]	E_m [lx]	E_{min} [lx]	E_{max} [lx]	E_{min} / E_m
Uživatelská úroveň	/	5.41	1.36	11	0.251
Podlaha	20	5.10	0.81	11	0.159
Strop	80	0.00	0.00	0.00	0.000
Stěny (4)	50	3.78	0.00	3379	/

Uživatelská úroveň:

Výška: 0.000 m
Rastr: 128 x 64 Body
Okrajová zóna: 0.500 m

Scéna s nouzovým osvětlením (EN 1838):

Vypočítává se pouze přímé světlo. Podíl odráženého světla se nebere v úvahu.

Poměr intenzity osvětlení (podle LG7): Stěny / pracovní rovina: 0.686, Strop / pracovní rovina: 0.000.

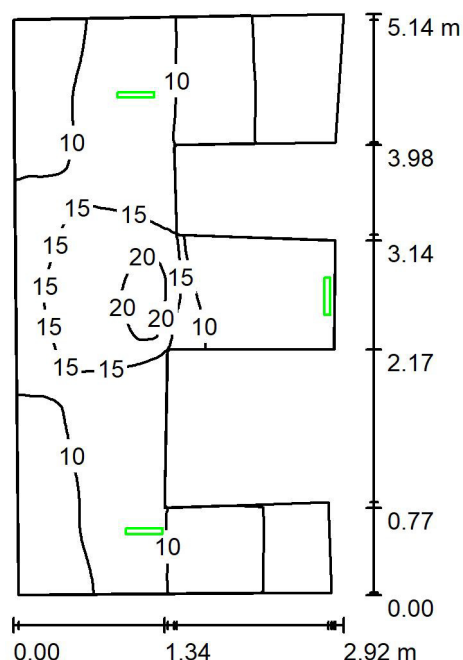
Kusovník svítidel

Č.	ks	Označení (Opravný faktor)	Φ (Svítilno) [lm]	Φ (Zdroje:) [lm]	P [W]
1	1	Schrack Technik NLKBU039ML (1.000)	388	520	0.0
Celkem:			388	520	0.0

Specifický příkon: 0.00 W/m² = 0.00 W/m²/ lx (Základní plocha: 10.82 m²)

Zpracovatel
Telefon
Fax
e-mail

2NP10 - Příprava - bufet / Nouzové osvětlení / Shrnutí



Výška místnosti: 3.065 m, Montážní výška: 3.065 m, Činitel údržby: 0.72

Hodnoty v Lux, Měřítko 1:67

Plocha	ρ [%]	E_m [lx]	E_{min} [lx]	E_{max} [lx]	E_{min} / E_m
Uživatelská úroveň	/	10	2.86	21	0.282
Podlaha	20	10	2.86	21	0.282
Strop	80	0.01	0.00	0.03	0.000
Stěny (12)	50	11	0.00	12047	/

Uživatelská úroveň:

Výška: 0.000 m
Rastr: 128 x 64 Body
Okrajová zóna: 0.000 m

Scéna s nouzovým osvětlením (EN 1838):

Vypočítává se pouze přímé světlo. Podíl odráženého světla se nebere v úvahu.

Poměr intenzity osvětlení (podle LG7): Stěny / pracovní rovina: 1.028, Strop / pracovní rovina: 0.001.

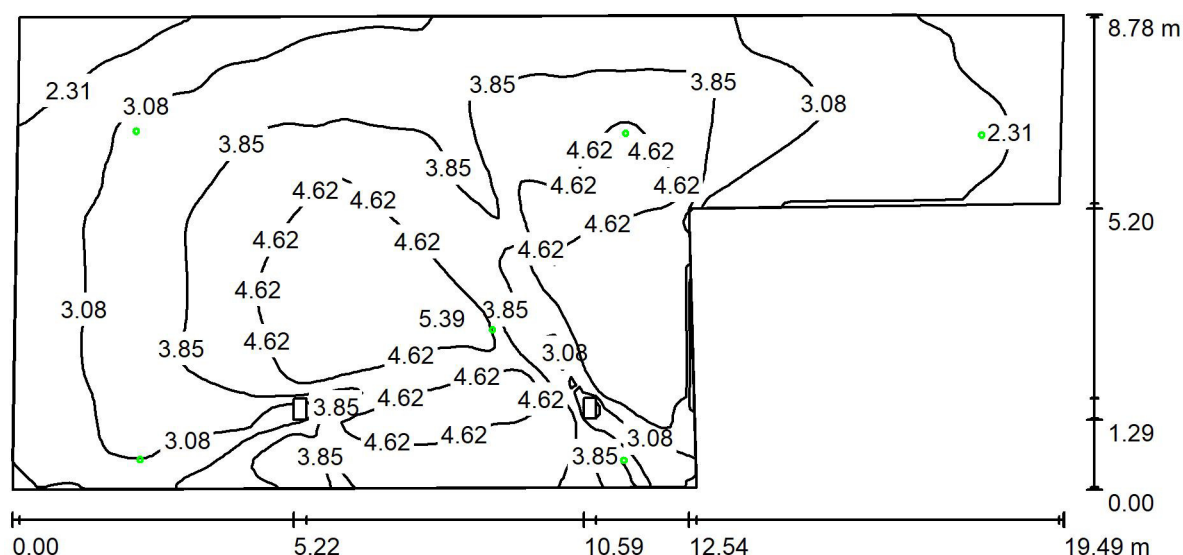
Kusovník svítidel

Č.	ks	Označení (Opravný faktor)	Φ (Svítilidlo) [lm]	Φ (Zdroje:) [lm]	P [W]
1	3	Schrack Technik NLKBU039ML (1.000)	388	520	0.0
Celkem:			1164	1560	0.0

Specifický příkon: $0.00 \text{ W/m}^2 = 0.00 \text{ W/m}^2 / \text{lx}$ (Základní plocha: 11.18 m^2)

Zpracovatel
Telefon
Fax
e-mail

2NP08 - Bufet / Nouzové osvětlení / Shrnutí



Výška místnosti: 3.065 m, Montážní výška: 3.065 m, Činitel údržby: 0.72

Hodnoty v Lux, Měřítko 1:140

Plocha	ρ [%]	E_m [lx]	E_{min} [lx]	E_{max} [lx]	E_{min} / E_m
Uživatelská úroveň	/	3.59	1.61	5.47	0.449
Podlaha	20	3.59	1.61	5.52	0.448
Strop	80	0.00	0.00	0.01	0.036
Stěny (6)	50	4.41	0.15	259	/

Uživatelská úroveň:

Výška: 0.000 m
Rastr: 128 x 64 Body
Okrajová zóna: 0.000 m

Scéna s nouzovým osvětlením (EN 1838):

Vypočítává se pouze přímé světlo. Podíl odraženého světla se nebere v úvahu.

Poměr intenzity osvětlení (podle LG7): Stěny / pracovní rovina: 1.237, Strop / pracovní rovina: 0.001.

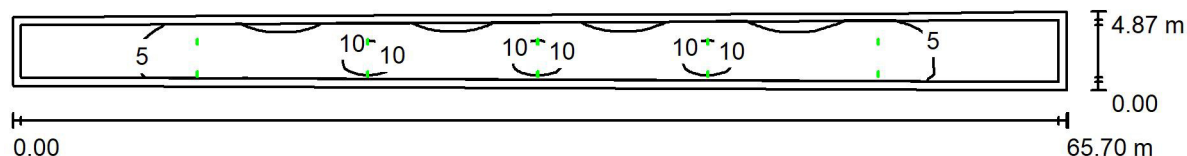
Kusovník svítidel

Č.	ks	Označení (Opravný faktor)	Φ (Svítilo) [lm]	Φ (Zdroje:) [lm]	P [W]
1	6	Schrack Technik NLILER029M (1.000)	293	360	0.0
Celkem:			1757	2160	0.0

Specifický příkon: $0.00 \text{ W/m}^2 = 0.00 \text{ W/m}^2 / \text{lx}$ (Základní plocha: 133.56 m^2)

Zpracovatel
Telefon
Fax
e-mail

2NP13 - Ochoz / Nouzové osvětlení / Shrnutí



Výška místnosti: 3.650 m, Montážní výška: 3.650 m, Činitel údržby: 0.72

Hodnoty v Lux, Měřítko 1:470

Plocha	ρ [%]	E_m [lx]	E_{min} [lx]	E_{max} [lx]	E_{min} / E_m
Uživatelská úroveň	/	6.32	0.50	11	0.080
Podlaha	20	5.83	0.33	11	0.056
Strop	80	0.00	0.00	0.03	0.024
Stěny (6)	50	2.09	0.01	30	/

Uživatelská úroveň:

Výška: 0.000 m
Rastr: 128 x 64 Body
Okrajová zóna: 0.500 m

Scéna s nouzovým osvětlením (EN 1838):

Vypočítává se pouze přímé světlo. Podíl odraženého světla se bere v úvahu.

Poměr intenzity osvětlení (podle LG7): Stěny / pracovní rovina: 0.332, Strop / pracovní rovina: 0.000.

Kusovník svítidel

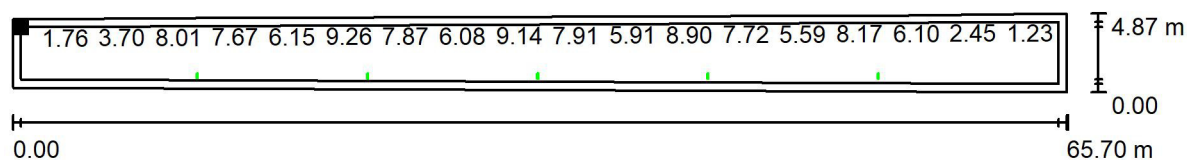
Č.	ks	Označení (Opravný faktor)	Φ (Svítilno) [lm]	Φ (Zdroje:) [lm]	P [W]
1	10	Schrack Technik NLKBU039ML (1.000)	388	520	0.0
Celkem:			3881	5200	0.0

Specifický příkon: $0.00 \text{ W/m}^2 = 0.00 \text{ W/m}^2 / \text{lx}$ (Základní plocha: 297.26 m^2)



Zpracovatel
Telefon
Fax
e-mail

2NP13 - Ochoz / Nouzové osvětlení / Uživatelská úroveň / Graf hodnot (E)



Hodnoty v Lux, Měřítko 1 : 470

Nelze zobrazit všechny vypočtené hodnoty.

Poloha plochy v místnosti:

Pracovní rovina s 0.500 m

Okrajová zóna

Označený bod:

(17.647 m, 107.030 m, 0.000 m)



Rastr: 128 x 64 Body

E_m [lx]
6.32

E_{min} [lx]
0.50

E_{max} [lx]
11

E_{min} / E_m
0.080

E_{min} / E_{max}
0.047