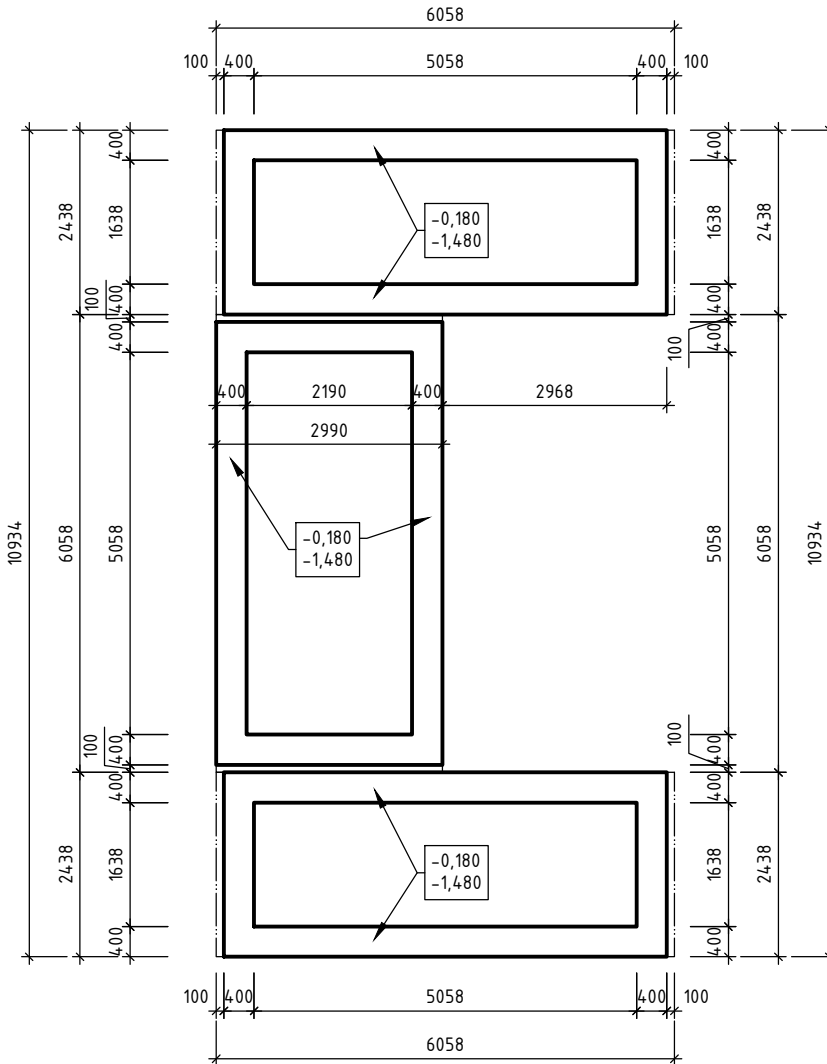
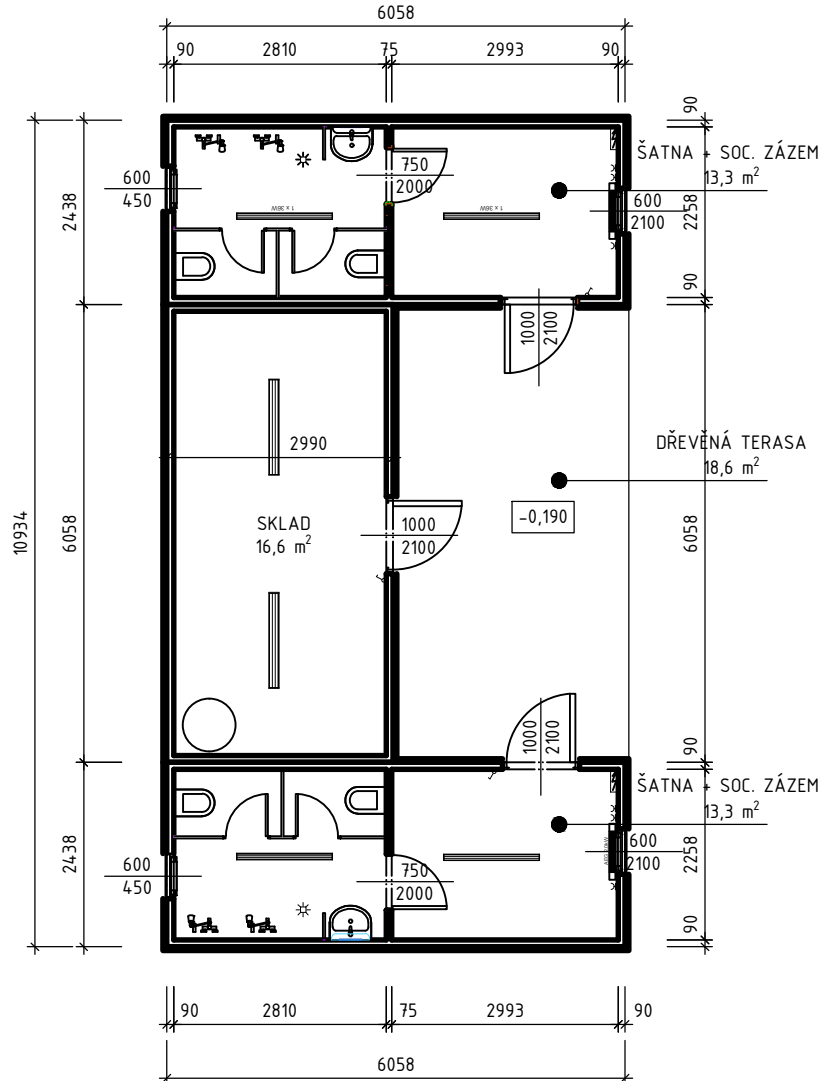


ZÁZEMÍ VOLEJBALU – PŮDORYSY A POHLEDY

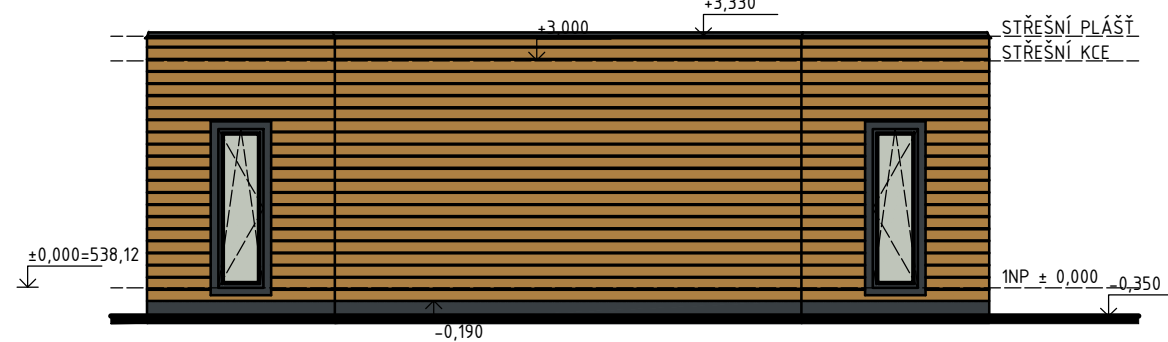
PŮDORYS ZÁKLADŮ



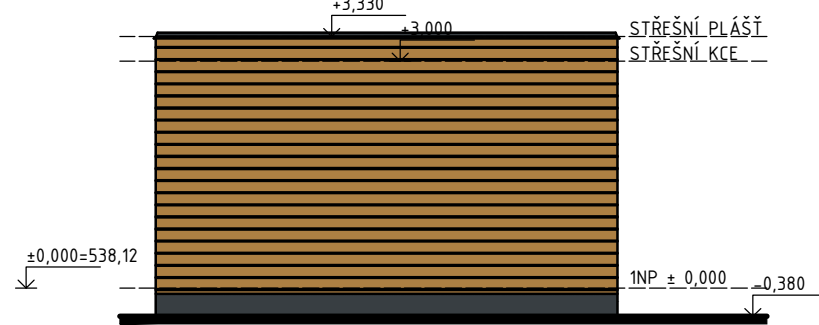
PŮDORYS 1NP



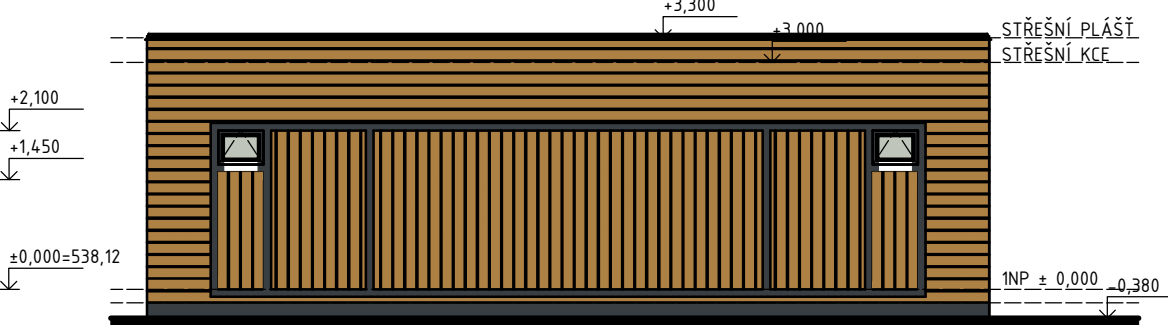
POHLED JIHOVÝCHODNÍ



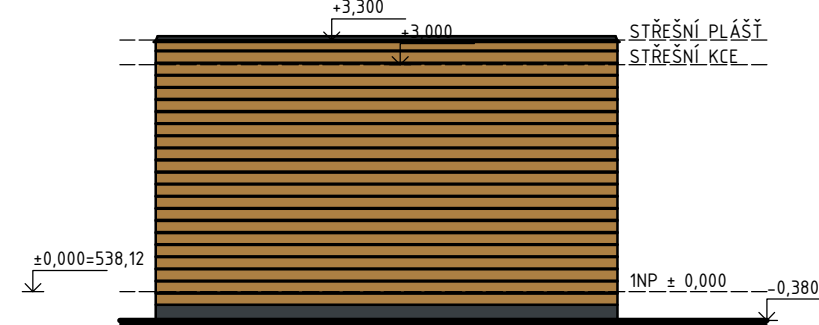
POHLED SEVEROVÝCHODNÍ



POHLED SEVEROZÁPADNÍ



POHLED JIHOZÁPADNÍ



POZNÁMKA

ZÁZEMÍ PRO VOLEJBAL BUŇKOVÉHO TYPU – 2x BUŇKA 2,438x6,058 m, 1x BUŇKA 2,990x6,058 m

- RÁMOVÁ KONSTRUKCE:
- KONSTRUKCE RÁMU BUDE VYROBENA Z VÁLCOVANÝCH A OHÝBANÝCH GALVANICKY POZINKOVANÝCH OCELOVÝCH PROFILŮ TLOUŠTKY PLECHU 2-5 mm
  - POZINKOVANÝ RÁM: 6058x2438x cca 3400 mm (sv. v. = 3000 mm)
  - 6058x2990x cca 3400 mm (sv. v. = 3000 mm)

- ZATEPLENÍ OBJEKTU:
- PODLAHA: IZOLACE Z MINERÁLNÍ VATY H. 120 mm A H. 30 mm, U= 0,333 W/m²K
  - STĚNY: IZOLACE Z MINERÁLNÍ VATY H. 140 mm, U=0,299 W/m²K
  - STŘECHA: IZOLACE Z MINERÁLNÍ VATY H. 100 mm, U=0,448 W/m²K

- POŽÁRNÍ ODOLNOST:
- STĚNY: 45 min., MATERIÁLOVÁ SKLADBA DP3
  - STROP: 15 min., MATERIÁLOVÁ SKLADBA DP3

- PODLAHY:
- PVC 2,5 mm/ KERAMICKÁ DLAŽBA 300x300 mm
  - CEMENTOTŘÍSKOVÁ DESKA 22 mm
  - PAROTĚSNICÍ FÓLIE
  - MINERÁLNÍ VATA H. 120 mm
  - PŘÍČNÝ OCELOVÝ ZINKOVANÝ NOSNÍK
  - TRAPÉZOVÝ PLECH 0,4 mm
  - TEPELNÁ IZOLACE H. 30 mm
  - OBYVODOVÝ OCELOVÝ ZINKOVANÝ NOSNÍK

- STĚNY:
- PLECH FASÁDNÍ PROFILOVANÝ 0,55 mm
  - DŘEVĚNÝ RASTR
  - TEPELNÁ IZOLACE – MINERÁLNÍ VATA H. 140 mm
  - PAROTĚSNICÍ FÓLIE
  - LAMINOVANÁ DŘEVOTŘÍSKA 10 mm/ OBKLAD KERAMICKÝ 200x200 mm, ŠEDÝ MATNÝ, PO STROP

- VNITŘNÍ PŘÍČKY:
- PŘÍČKY BUDOU VYROBENY Z OCELOVÝCH POZINKOVANÝCH CW PROFILŮ, KTERÉ BUDOU VYPLNĚNÝ IZOLACÍ Z MINERÁLNÍ VATY A OPLÁŠTĚNÝ SDK DESKAMI S ODOLNOSTÍ DO VLNÝCH PROSTOR
  - KERAMICKÝ OBKLAD 200x200 mm, ŠEDÝ MATNÝ, PO STROP

- STŘECHA:
- HORNÍ RÁM – OCELOVÝ ZINKOVANÝ PROFIL
  - TRAPÉZOVÝ PLECH STŘEŠNÍ, POZINKOVANÝ H. 0,63 mm
  - PŘÍČNÝ NOSNÍK OCELOVÝ ZINKOVANÝ
  - TEPELNÁ IZOLACE – MINERÁLNÍ VATA H. 100 mm
  - DŘEVĚNÝ HRANOL
  - PAROTĚSNICÍ FÓLIE
  - LAMINOVANÁ DŘEVOTŘÍSKA 100 mm/ VODĚODOLNÁ DESKA T. 10 mm

- VNĚJŠÍ DVEŘE:
- HLINÍKOVÉ DVEŘE PLNÉ, SAMOZAVÍRAČ, HLINÍKOVÉ PĚTIKOMOROVÉ PROFILY

- VNITŘNÍ DVEŘE:
- BÍLÉ S OCELOVÝMI ZÁRUBNĚMI
  - SANITÁRNÍ PŘÍČKY VČETNĚ DVEŘÍ

- OKNA:
- PLASTOVÁ OKNA SKLOPNÁ/ OTEVÍRAVO-SKLOPNÁ DOVNITŘ, PLASTOVÉ PĚTIKOMOROVÉ PROFILY, DVOJITÉ ZASKLENÍ, MLÉČNÉ SKLO, U= 1,1 W/m²K

- VYTÁPĚNÍ:
- NÁSTĚNNÉ ELEKTRICKÉ PŘÍMOTOPY

- VZDUCHOTECHNIKA:
- PŘÍROZENÉ VĚTRÁNÍ
  - VĚTRÁNÍ V HYGIENICKÉM ZÁZEMÍ OBJEKTU BUDE NUCENÉ POMOCÍ VENTILÁTORŮ V ODPOVÍDAJÍCÍM VÝKONU

- SANITÁRNÍ KERAMIKA:
- ZÁVĚSNÉ WC S PODOMÍTKOVÝM ZÁVĚSNÝM SYSTÉMEM
  - SPRCHOVÁ RŮŽICE ZABUDOVANÁ VE STĚNĚ, PODLAHA BUDE SPÁDOVÁNA

- OHŘEV TUV:
- ELEKTRICKÝ BOJLER EWH TREND

- ROZVODY VODY:
- ROZVODY BUDOU VEDENY V INSTALAČNÍCH PŘEDSTĚNÁCH A V ŠACHTÁCH V PODLAZE

- FASÁDA:
- OCELOVÝ POZINKOVANÝ PLECH RAL 7016

- SEKUNDÁRNÍ FASÁDA:
- PÁLENÁ BOROVICE (PÁLENÁ SUCHÝM HORKÝM VZDUCEM) NA OCELOVÉM POZINKOVANÉM RASTRU

SKLADBA DŘEVĚNÉ TERASY

- TERASOVÁ PRKNA Z DŘEVINY BANKIRAI H. 25 mm S DRÁŽKAMI NA POHLEDOVÉ STRANĚ
- DŘEVĚNÉ SMRKOVÉ IMPREGNOVANÉ HRANOLY 60x80 mm
- REKTIKACÍ TERČE S NASTAVITELNOU VÝŠKOU 85 – 125 mm, V ROZTEČI max. 500 mm OD SEBE
- BETONOVÁ ZÁMKOVÁ DLAŽBA

ZÁKLADY

MONOLITICKÉ BETONOVÉ ZÁKLADOVÉ PASY Z PROSTÉHO BETONU C16/20  
DO ZÁKLADOVÉ SPÁRY VLOŽIT ZEMNÍČÍ PÁSEK FeZn 40/3 mm

A	01	02	03	04	05	06	07	08	09	M	10	20m	30	Bpv	0,000
	10	20	30												+538,120

AUTORIZACE	ČKAIT - 1400348	Ing. Jiří Žák	
------------	-----------------	---------------	--

ARCHITEKTURA, PROJEKCE, ENGINEERING, DODAVATELSKÁ ČINNOST A PRODEJ U PROSTŘEDNÍHO MLÝNA 128, 393 01 PELHŘÍMOV, TEL.: 565 326 870, WWW.ASPROJECT.EU	
---	--

hlavní architekt	hlavní projektant	zodpovědný projektant	vypracoval
ING. VLADIMÍR ŽÁK	MICHAL TOMÁŠEK	MICHAL TOMÁŠEK	Michal Tomášek

Zimní stadion na Kavalcově ulici v Bruntále			
INVESTOR:	Město Bruntál Nádražní 994/20, 792 01 Bruntál	FORMÁT	5xA4
MÍSTO STAVBY:	parc. č. 2240, 2249/1, 2257/1 k. ú. Bruntál	DATUM	04/2021
CHARAKTER STAVBY:	Novostavba	STUPEŇ DOK.	DPS
DOKUMENTACE:	D.1 – Dok. st. objektu SO 02 – Zázemí volejbalu včetně hřišť a opěrné stěny	Č. ZAKÁZKY	978/19
	D.1.1 – Architektonicko-stavební řešení	Č. ARCHIVNÍ	978/CZ
OBSAH:	ZÁZEMÍ VOLEJBALU – PŮDORYSY A POHLEDY		MĚŘÍTKO: 1 : 100
			ČÍS. VÝKRESU: D.1.1.2.

TOTO DÍLO JE DOŠLOVÝM VLASTNICTVÍM SPOLUAUTORŮ PRŮMY AS PROJECT CZ s.r.o. PŮHŮBOVŮ O NAKLÁDÁNÍ S DÍLEM POSKYDNOUJÍ SPOLUAUTORŮ AS PROJECT CZ s.r.o. JE PŘÍPOJENÝM PRÁVA AUTORSKÉHO A JE CHRÁNĚNO JAKO ELEK. AUTORSKÝM ZÁKONEM Č.121/2000 SB. V PLATNÉM ZNĚNÍ.

26.07.2021 12:24:37 P:\ZS\_Bruntál\30 Příprava stavby\30 Data\80 Výkresy texty\SO-02 - Zázemí volejbalu.dwg