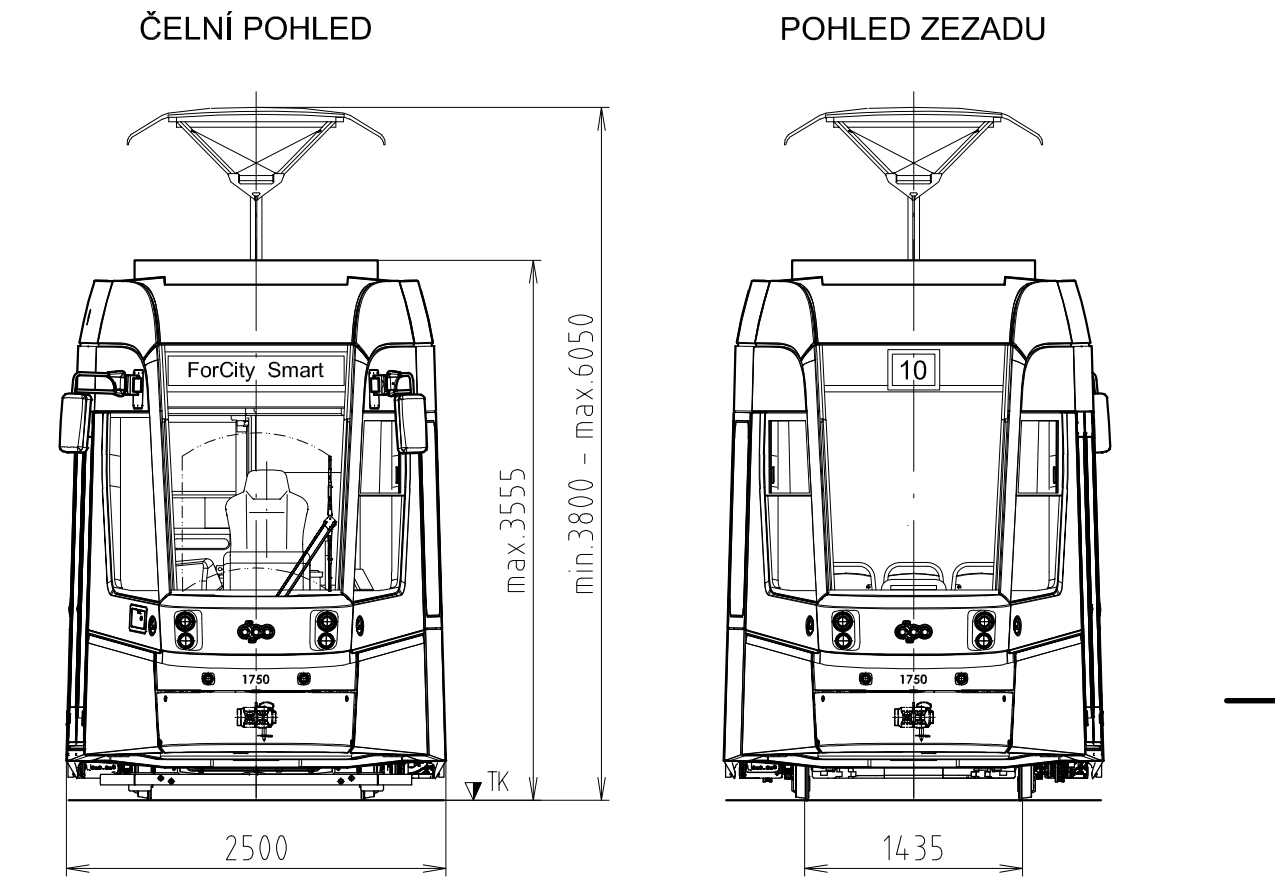
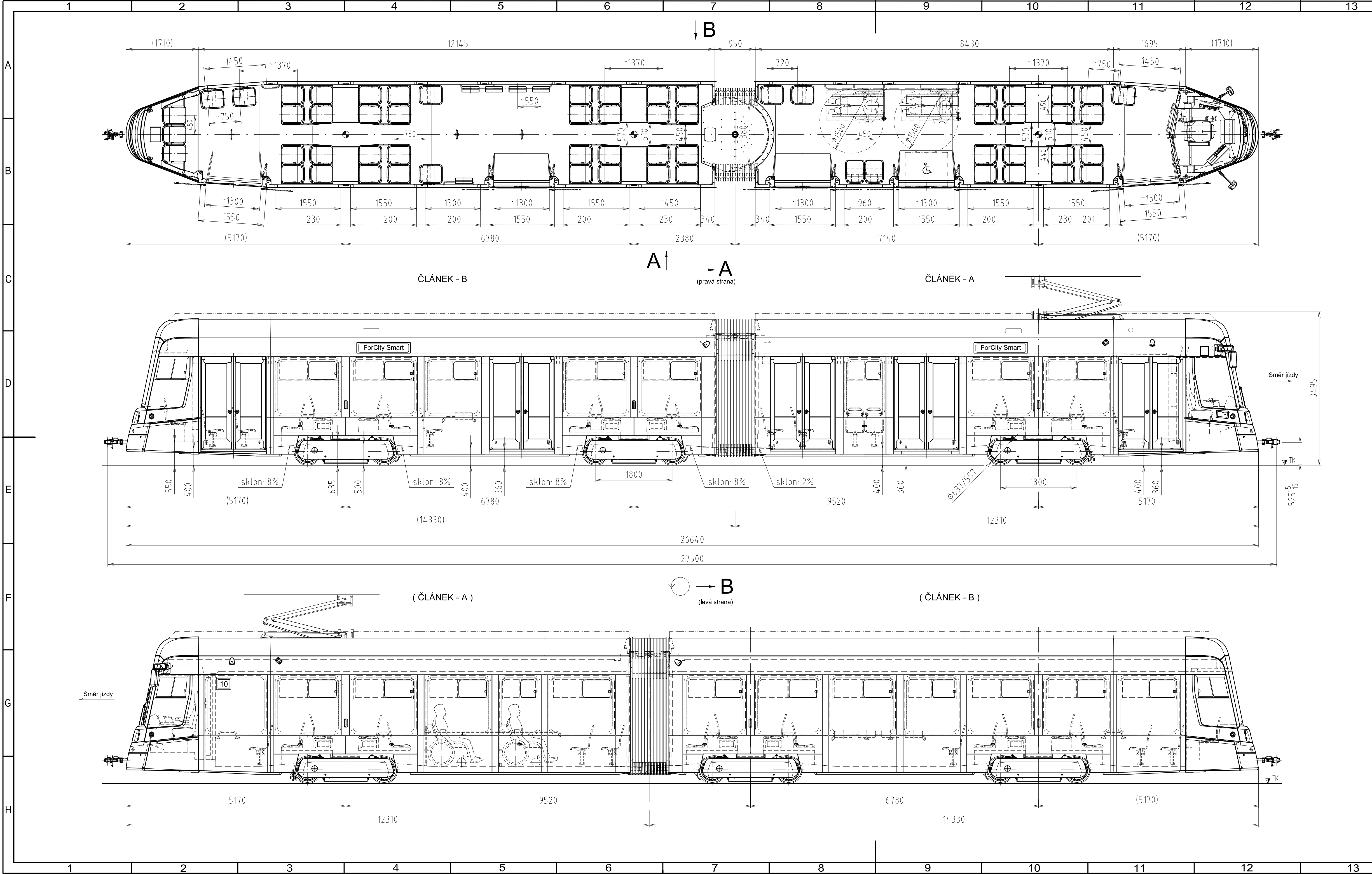



Všecká práva k tomuto technickému podkladu přísluší ŠKODA TRANSPORTATION a.s.
All rights to this technical document belong exclusively to the company ŠKODA TRANSPORTATION a.s.
Bez souhlasu této společnosti není by poklad kopírován, rozmnožován a není dovoleno postoupit jej třetí osobám.
This technical document may not be copied, duplicated nor otherwise communicated to a third party without permission.



Capacity / Obsaditelnost				In total Celkem
počet míst k sezení (+sklopná sedadla)	EL S	60 (+0)	60	
sedící + 4 os. / m² stojící	EL 4	60 + 112	172	
sedící + 5 os. / m² stojící	EL 5	60 + 140	200	
sedící + 8 os. / m² stojící	EL 8	60 + 224	284	
plocha pro stojící [m²]			28	
podíl nízké podlahy			100%	
poměr sedících k celkovému počtu cestujících (EL 5)			30%	
Vypracoval Drawn	Martin Šedina	14.12.2020	Provedení/Version	
Přezkoušel Checked	Jan Hanuš	15.12.2020	Typ/Type	
Schválil Approved	Roman Zakopal	15.12.2020	39T [FC23–2500U]	
			Sestava/Assembly	
			ForCity Smart – Ostrava	
Formát / Size:	A2.1	Měř. / Scale:	1:50	List / Sheet No.: 1
				Listů / Sheets: 1
Název / Title				
DVOUČLÁNKOVÁ NÍZKOPODLAŽNÍ TRAMVAJ				
 ŠKODA			Číslo výkresu / Drawing No.	
ŠKODA TRANSPORTATION a.s.			LO 78612 P	
			Index:	
			d	