


Investor:
Město Hodonín
Masarykovo náměstí 53/1
695 35 Hodonín

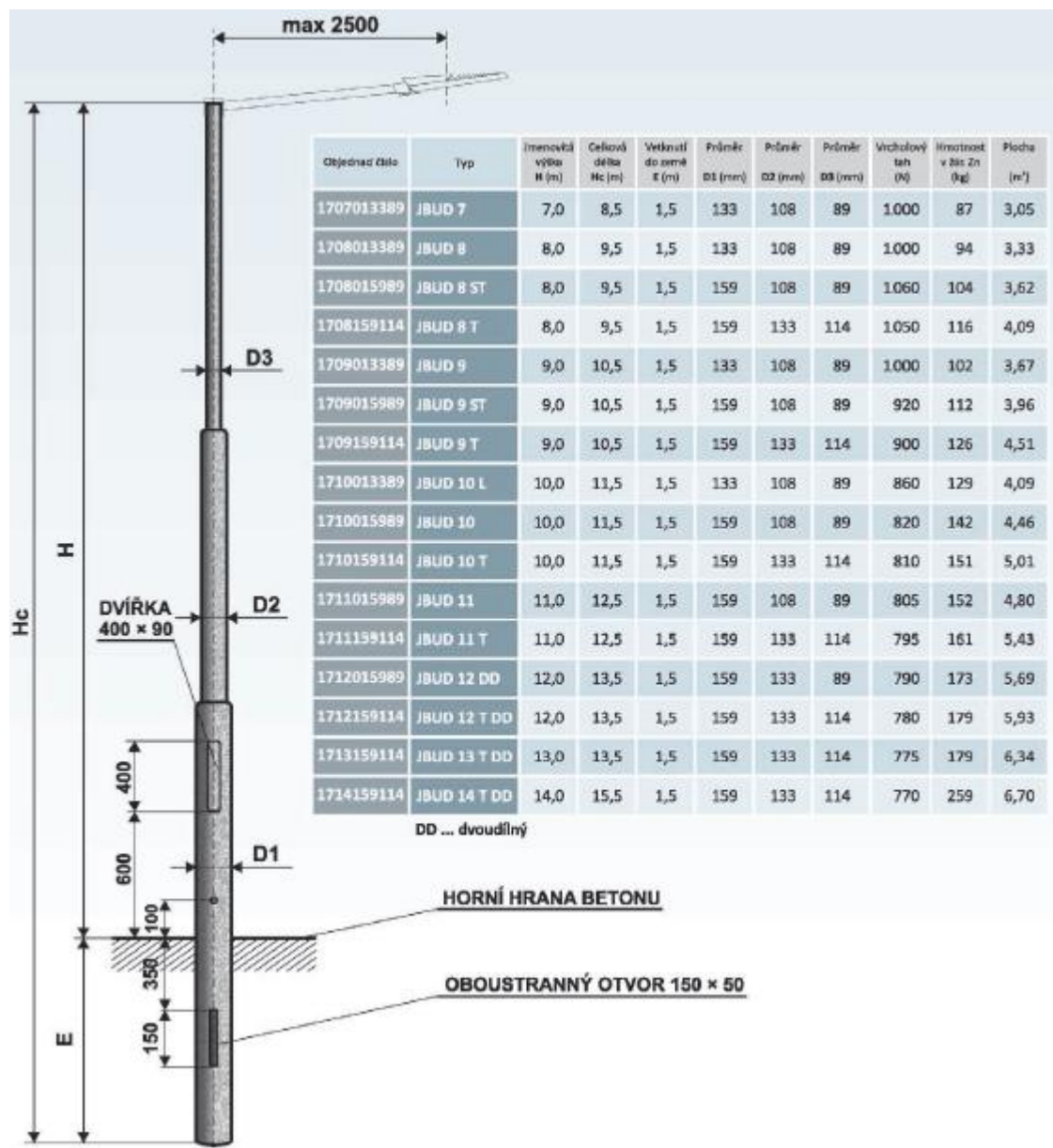
Zhotovitel
PARDOSA – technik, s.r.o.
Hodonínská 672
696 03 Dubňany

Víceúčelové sportovní hřiště Sportovní areál Červené domky v Hodoníně
p.č.2059/16 v k.ú. Hodonín
IO I.201 AREÁLOVÉ VEDENÍ NN, IO I.202 OSVĚTLENÍ HŘIŠTĚ

IO I.201;IO I.202-02 KNIHA SVÍTIDEL

	PARDOSA – technik, s.r.o. stavební a projekční společnost Hodonínská 672, 696 03 Dubňany tel: +420 515 536 700, fax: +420 515 536 777 www.pardosa.cz
OBJEDNATEL	Město Hodonín Masarykovo náměstí 53/1 695 35 Hodonín
PŘEDMĚT DOKUMENTU	technika prostředí staveb
ČÁST	IO I.201 AREÁLOVÉ VEDENÍ NN IO I.202 OSVĚTLENÍ HŘIŠTĚ
NÁZEV STAVBY	Víceúčelové sportovní hřiště Sportovní areál Červené domky v Hodoníně p.č.2059/16 v k.ú. Hodonín
MÍSTO	k. ú. Hodonín; 6404172, parc. č. 2059/16
KRAJ	Jihomoravský kraj
STUPEŇ PROJEKTOVÉ DOKUMENTACE	projektová dokumentace pro provádění stavby
ODPOVĚDNÝ PROJEKTANT	Petr Winkler
VYHOTOVIL	Petr Winkler číslo autorizace ČKAIT 1005185
DATUM	12/2023



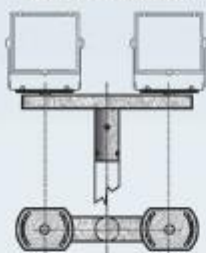


Držák reflektorů pro osvětlení sportovišť – typ TR, provedení PL

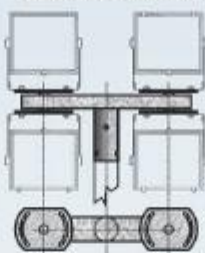
TR 1 - 500



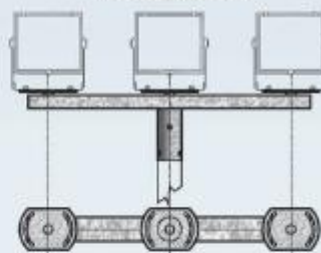
TR 2 - 1000 - PL
TR 2 - 1500 - PL



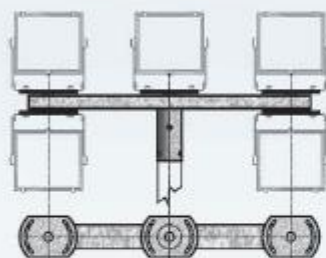
TR 2+2 - 1500 - PL



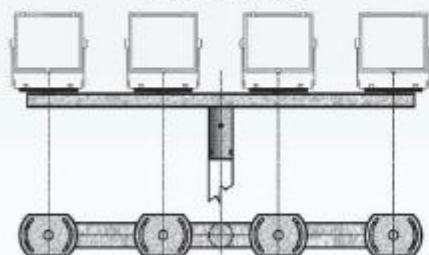
TR 3 - 1500 - PL
TR 3 - 2000 - PL



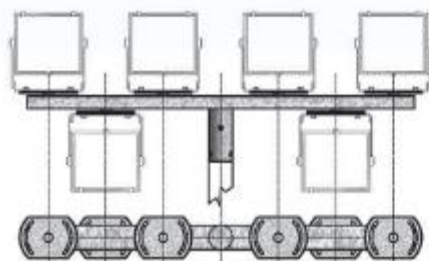
TR 3+2 - 2000 - PL



TR 4 - 3000 - PL



TR 4+2 - 3000 - PL



Objednávací číslo	Typ	Hmotnost v kř. Zn. (kg)	Plocha (m ²)
1810500060	TR 1/60 - 500	5,5	0,60
1810500076	TR 1/76 - 500	5,9	0,70
1810500089	TR 1/89 - 500	6,3	0,80
1810500114	TR 1/114 - 500	6,7	0,90
1821000060	TR 2/60 - 1000 PL	9,0	0,80
1821000076	TR 2/76 - 1000 PL	9,4	0,90
1821000089	TR 2/89 - 1000 PL	9,8	1,00
1821000114	TR 2/114 - 1000 PL	10,2	1,10
1821500060	TR 2/60 - 1500 PL	11,5	0,80
1821500076	TR 2/76 - 1500 PL	11,9	0,90
1821500089	TR 2/89 - 1500 PL	12,3	1,10
1821500114	TR 2/114 - 1500 PL	12,7	1,20
1831500076	TR 3/76 - 1500 - PL	11,9	1,35
1831500089	TR 3/89 - 1500 - PL	12,3	1,45
1831500114	TR 3/114 - 1500 - PL	12,7	1,55
1832000076	TR 3/76 - 2000 - PL	14,5	1,55
1832000089	TR 3/89 - 2000 - PL	14,9	1,65
1832000114	TR 3/114 - 2000 - PL	15,4	1,75
1822150089	TR 2+2/89 - 1500 - PL	12,5	1,15
1822150114	TR 2+2/114 - 1500 - PL	12,9	1,25
1843000089	TR 4/89 - 3000 - PL	16,5	1,15
1843000114	TR 4/114 - 3000 - PL	16,9	1,25
1832200114	TR 3+2/114 - 2000 - PL	18,5	1,45
1842300114	TR 4+2/114 - 3000 - PL	20,5	1,65

Rozměry držáků pro reflektory jsou určeny typem reflektorů, jejich hmotností, plochou, umístěním.

Typ osvětlovacích těles:

Stožár VO01 – VO02 stávající stožár VO, nová atypická stožárové svorkovnice SV-B6.4.3/2 2x E27 doplněná na stávající stožárovou svorkovnici, výložník TR2+2/89-1000-PL délky 1,0m, 2x osvětlovací těleso LED (2x stávající osvětlovací těleso), 1x318W, 54423lm, 4000K, IP66, IK08, Ra70, CRI80, distribuce světla asymetrická, výstup světla přímé, rozměry 568 x 333 x 90 mm, např. typ Rodio HP – COB asymmetric 414927-00

Stožár VO03 – VO04 silniční stožár bezpaticový třístupňový typ JBUD 10T celkové výšky 11,5 m, zinkovaný, plastová manžeta OM159, stožárové pouzdro SP 315/1500, v č. atypické stožárové svorkovnice SV-B6.4.3/2 2x E27, výložník TR2/89-1000-PL délky 1,0m, 2x osvětlovací těleso LED, 1x318W, 54423lm, 4000K, IP66, IK08, Ra70, CRI80, distribuce světla asymetrická, výstup světla přímé, rozměry 568 x 333 x 90 mm, např. typ Rodio HP – COB asymmetric 414927-00

Všechny vizuální prvky interiéru i exteriéru a jejich rozmístění musí být odsouhlaseny generálním projektantem nebo investorem (vzorování).