



Masák & Partner, s.r.o.
Rooseveltova 39/575
160 00 Praha 6 Bubeneč
IČ: 27086631

Ing. arch. Jakub Masák
autorizovaný architekt
č. autorizace: 03086

Korespondenční adresa:
Na Baště sv. Ludmily 253/1
160 00 Praha 6

Tel.: +420 233 341 951
E-mail: info@masak-partner.com

INVESTOR:



Město Uherský Brod
Masarykovo nám.100
Uherský Brod, 688 01
IČ: 00291463

zastoupeno
Ing. Ferdinand Kubáník, starosta

VEDOUcí PROJEKTU:

Ing. Jan Luštický

ARCHITEKT:

Ing.arch. Jaroslav Svěrek
Ing.arch. Jan Brejcha
MArch. Jana Kefurtová

ČÁST C: INFORMAČNÍ SYSTÉM

DATUM: 04/2021

REVIZE: A

STUPEŇ: PROJEKT INTERIÉRU

ČÍSLO PARÉ:

AKCE:

Studie a projekt interiéru vnitřních prostor Panského domu – obřadní síň, foyer, knihovna a informační systém

Předmět zpracování

Název: Studie a projekt interiéru vnitřních prostor Panského domu – obřadní síň, foyer, knihovna a informační systém

Část: A – Obřadní síň (samostatná část PD)
B – Knihovna
C – Informační systém (samostatná část PD)

Základní charakteristika objektu

Objekt tzv. Panského domu v Uherském Brodě je součástí městské památkové zóny a patří mezi historicky významné stavby Brodu. Vznik objektu je uváděn roku 1512, kdy ho nechal na místě jiného měšťanského domu postavit Jan z Kunovic. Z této doby jsou doposud na domě dochovány renesanční a pozdně gotické prvky. Stavebně zásadní etapou domu je však jeho rozsáhlá přestavba a dostavba na přelomu 17. a 18. století. Pro tehdejšího majitele hraběte Dominika Ondřeje Kounice ji měl provést architekt Domenico Martinelli. Z této etapy si objekt do značné míry zachoval hlavní hmotové uspořádání, vnitřní dispoziční řešení, fasády a částečně také dílčí část nosných konstrukcí. Poslední zásadní stavební úpravou prošel objekt v polovině 70. let 20. století. Tato stavební etapa převládá doposud v architektonickém a výtvarném řešení interiéru. Rovněž při ní byly nahrazeny některé stavební konstrukce a prakticky všechny uměleckořemeslné prvky. V současnosti slouží Panský dům jako veřejná víceúčelová budova s převážně kulturní a společenskou náplní. V domě se nachází např. obřadní síň, galerie nebo městská knihovna.

Popis zadání a návrh řešení interiéru

Rozsah zadaného projektu týkající se části C zahrnuje návrh nového informačního systému pro celý objekt Panského Domu.

Informační systém je současně řešen formou nesjednocených plakátů, cedulí a bannerů, více či méně permanentních. Chybí rozcestníky, směrovky, označení dveří i jednotný systém pro prezentaci informačních materiálů. Nejkoliznější místa se nachází v hlavním foyer při vstupu do dvora, ve vestibulu a v prvním patře v prostoru mezi oběma knihovnami.

Současné řešení nevyhovuje provozním požadavkům budovy, která poskytuje prostory pro knihovnu, nízkoprahové zařízení, obřadní síň, galerii a vinárnu. Nepřehlednost prostor Panského Domu je dána nejenom množstvím aktivit a funkcí, jež budova skýtá, ale také jejím dispozičním řešením, které pramení z historické funkce památky jakožto šlechtického sídla.

Účelem přehlednosti je celkové zpřehlednění vnitřních prostor, zamezení kolizí návštěvníků jednotlivých funkcí a budoucí rozsáhlejší otevření Panského Domu veřejnosti.

Navrhujeme řešení formou informačního systému využívajícího desek, štítků a piktogramů v jednotném stylu, doplněného o světelnou projekci v kolizních prostorech. Tento světelný prvek bude obměňovatelný v závislosti na aktuálním programu a sezónních aktivitách.

Permanentní systém je proveden v lakovaném plechu (barva slonová kost), jež navazuje na barevnou paletu dobového, klasicistně-barkoniho nábytkového a truhlářského zařízení Panského Domu. Textové prvky jsou provedeny v patinované mosazi, která reprezentuje význam Panského Domu jako kulturní památky.

Rozcestník v prostoru dvora je řešen v patinované mosazi v kombinaci s lakovaným plechem v černé barvě. Tento prvek tvoří výjimku z hlediska celkového výtvarného pojetí a to z důvodu přizpůsobení prvkům v černé barvě (vstupní dveře a výtah), jež byly v nedávné době v rámci dílčí rekonstrukce Panského Domu zavedeny.

Ač tento element nebyl součástí zadání, navrhujeme v rámci sjednocení vnitřních prostor Panského domu vyhotovit panely, které sjednotí způsob prezentace informačních materiálů, jež je dnes značně fragmetován a využívá prvky, které nenesou žádný jednotící řád (polepy na dveřích, nástěnky, atd.)

PŘÍZEMÍ

IS_01

GALERIE PANSKÝ DŮM

OTEVÍRACÍ DOBA

Pondělí – Čtvrtek 8:00 – 17:00
Pátek 8:00 – 16:00

IS_02

ORIENTAČNÍ TABULE

PŘÍZEMÍ

<	GALERIE PANSKÝ DŮM
>	VINÁRNA
>	VÝTAH
>	WC

1.PATRO

>	OBŘADNÍ SÍŇ
>	KNIHOVNA

2.PATRO

>	NÍZKOPRAHOVÉ ZAŘÍZENÍ PRO DĚTI A MLÁDEŽ
---	---

IS_03



IS_04

RESTAURACE

IS_03



IS_05

PŘÍZEMÍ

>	GALERIE PANSKÝ DŮM
>	VINÁRNA
<	VÝTAH
>	WC

1.PATRO

>	OBŘADNÍ SÍŇ
>	KNIHOVNA

2.PATRO

<	NÍZKOPRAHOVÉ ZAŘÍZENÍ PRO DĚTI A MLÁDEŽ
>	NÍZKOPRAHOVÉ ZAŘÍZENÍ PRO DĚTI A MLÁDEŽ

IS_06



IS_07 Štítek do výtahu

PŘÍZEMÍ	GALERIE PANSKÝ DŮM
	VINÁRNA
1.PATRO	OBŘADNÍ SÍŇ
	KNIHOVNA
2.PATRO	NÍZKOPRAHOVÉ ZAŘÍZENÍ PRO DĚTI A MLÁDEŽ

IS_08

- △ OBŘADNÍ SÍŇ
- △ NÍZKOPRAHOVÉ ZAŘÍZENÍ PRO DĚTI A MLÁDEŽ

Dveře v současnosti permanentně zamčené - úmysl budoucího zprůchodnění.

IS_09

- 1.PATRO
- △ OBŘADNÍ SÍŇ
- 2.PATRO
- △ NÍZKOPRAHOVÉ ZAŘÍZENÍ PRO DĚTI A MLÁDEŽ

IS_10

PANSKÝ DŮM

IS_13



ELEKTRICKÝ ROZVADĚČ
NEHAS VODOU ANI PĚNOVÝMI PŘÍSTROJI

IS_11 123

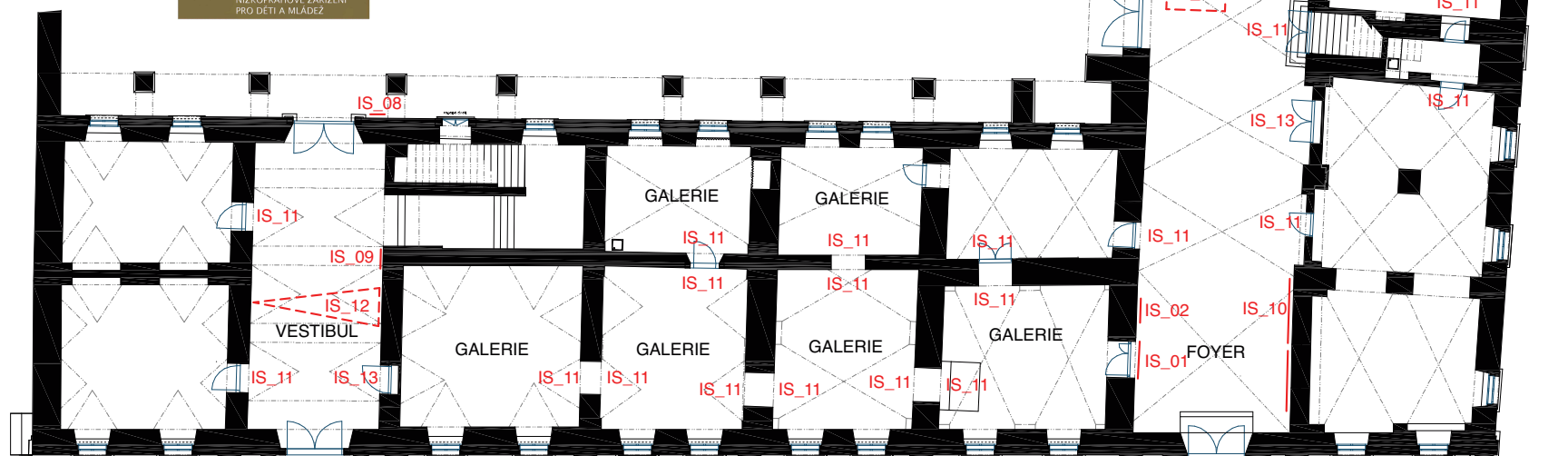
Místnosti budou očíslovány zadavatelem

IS_12 Umístění projektoru

--- Světelná projekce

Banner v linii s čelní stěnou výtahu

Banner v linii s přílehlým pilástem



VCHOD

VCHOD

Studie a projekt interiéru vnitřních prostor Panského domu – obřadní síň, foyer, knihovna a informační systém

GENERÁLNÍ PROJEKTANT:
Masák & Partner, s.r.o.
Rooseveltova 39/575, Bubeneč, 160 00 Praha 6

vytištěno: 13.04.21

PROJEKT INTERIÉRU

INFORMAČNÍ SYSTÉM - PŘÍZEMÍ

1:100

PRVNÍ PATRO

IS_14 < KNIHOVNA
DĚTSKÉ ODDĚLENÍ
< WC

IS_15 > NÍZKOPRAHOVÉ ZAŘÍZENÍ
PRO DĚTI A MLÁDEŽ
> KNIHOVNA
DOSPĚLÉ ODDĚLENÍ

ORIENTAČNÍ TABULE

PŘÍZEMÍ		
✓	GALERIE PANSKÝ DŮM	✓
✓	VINÁRNA	✓
✓	WC	✓
1.PATRO		
<	KNIHOVNA	
<	DĚTSKÉ ODDĚLENÍ	
<	WC	
>	KNIHOVNA	
>	DOSPĚLÉ ODDĚLENÍ	
>	VÝTAH	
2.PATRO		
>	NÍZKOPRAHOVÉ ZAŘÍZENÍ PRO DĚTI A MLÁDEŽ	

IS_17 IS_18

KNIHOVNA – DĚTSKÉ ODDĚLENÍ

OTEVÍRACÍ DOBA
Pondělí - Čtvrtek 8:00 - 17:00
Pátek 8:00 - 16:00

IS_20 1.PATRO
> OBŘADNÍ SÍŇ
> KNIHOVNA

IS_21 > KNIHOVNA

IS_22 > NÍZKOPRAHOVÉ ZAŘÍZENÍ
PRO DĚTI A MLÁDEŽ
> VÝTAH

IS_24 123
ZELENÝ SALONEK

IS_25 > OBŘADNÍ SÍŇ

IS_26 > NÍZKOPRAHOVÉ ZAŘÍZENÍ
PRO DĚTI A MLÁDEŽ

IS_23

KNIHOVNA – DOSPĚLÉ ODDĚLENÍ

OTEVÍRACÍ DOBA
Pondělí - Čtvrtek 8:00 - 17:00
Pátek 8:00 - 16:00

IS_27 123
ŠATNA

IS_03

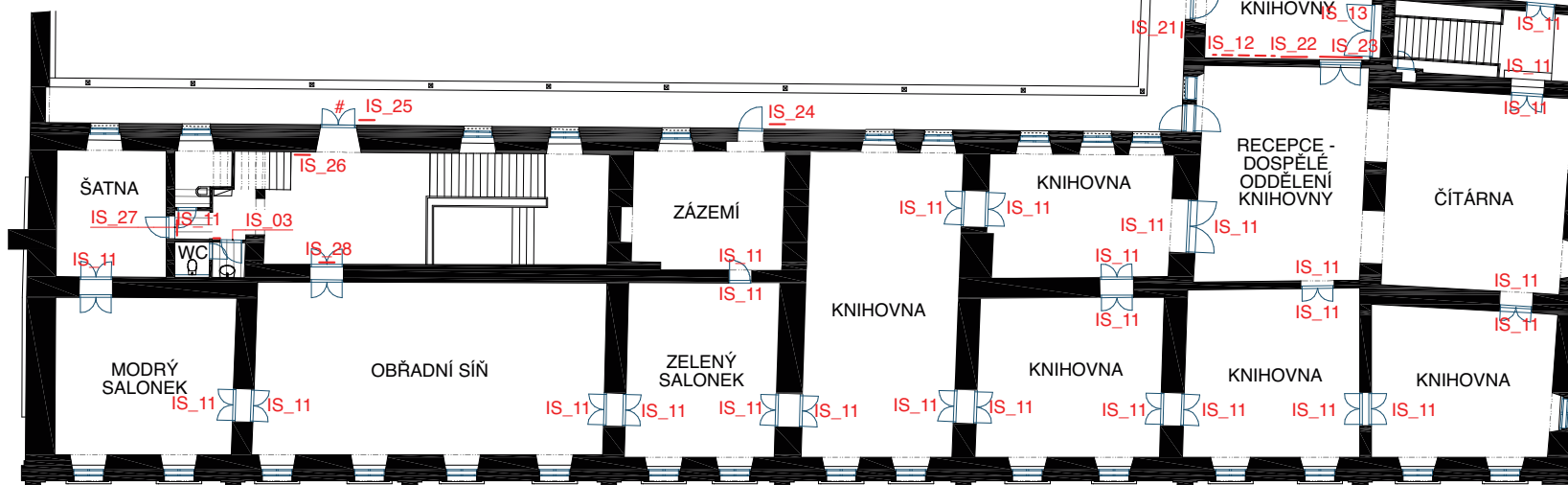
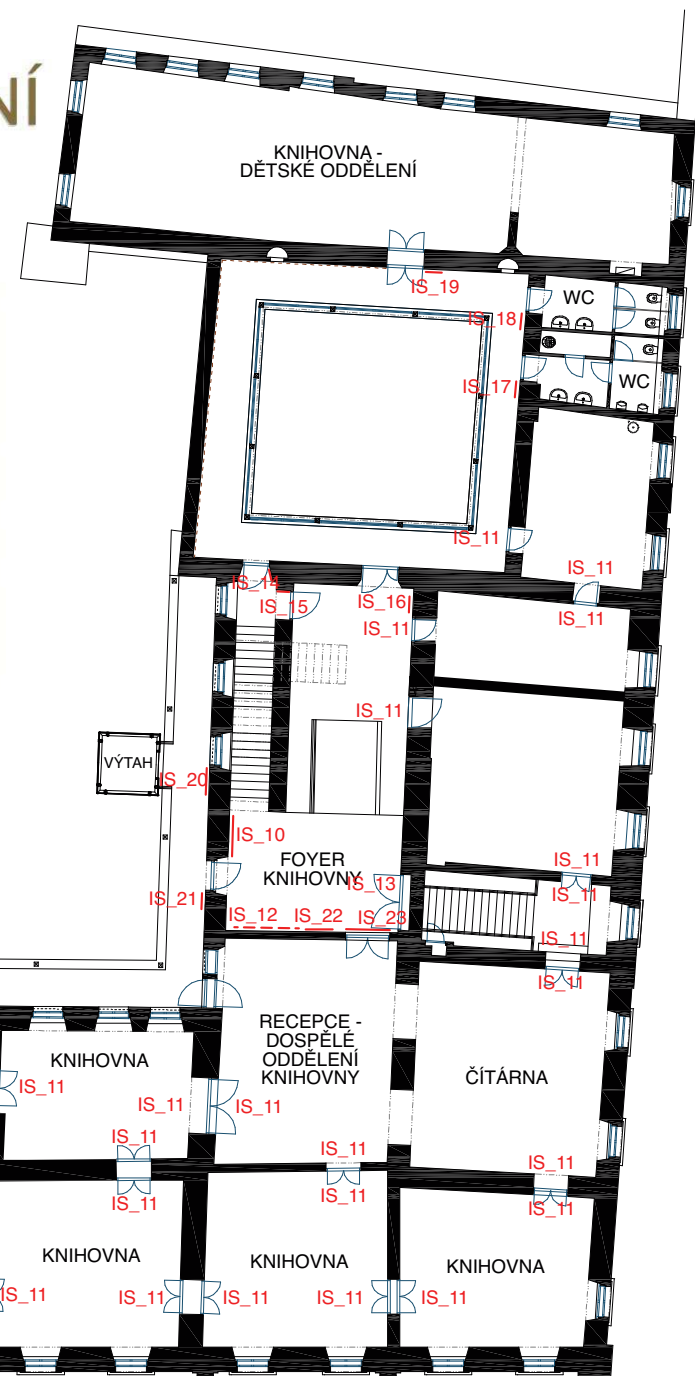
IS_10 PANSKÝ DŮM

OBŘADNÍ SÍŇ

IS_11 123

Místnosti budou očíslovány zadavatelem.

IS_12 Projekce



DRUHÉ PATRO

IS_29 Folie na sklo ve stylu pískovaného skla

NÍZKOPRAHOVÉ ZAŘÍZENÍ PRO DĚTI A MLÁDEŽ – ŠRUMEC

PROVOZNÍ DOBA pro uživatele 6–10 let	
Pondělí	12:00 – 17:00
Úterý – Čtvrtek	zavřeno
Pátek	10:00 – 13:00

PROVOZNÍ DOBA pro uživatele 11–20 let	
Pondělí – Čtvrtek	12:00 – 17:00
Pátek	10:00 – 13:00

SOCIÁLNÍ SLUŽBY UHERSKÝ BROD
příspěvková organizace, IČ: 712230629
Kaunimova 77, 688 01 Uherský Brod
tel: +420 604 501 187, +420 734 447 743
www.ssub.cz

IS_29 Folie na sklo ve stylu pískovaného skla

NÍZKOPRAHOVÉ ZAŘÍZENÍ PRO DĚTI A MLÁDEŽ – ŠRUMEC

PROVOZNÍ DOBA pro uživatele 6–10 let	
Pondělí	12:00 – 17:00
Úterý – Čtvrtek	zavřeno
Pátek	10:00 – 13:00

PROVOZNÍ DOBA pro uživatele 11–20 let	
Pondělí – Čtvrtek	12:00 – 17:00
Pátek	10:00 – 13:00

SOCIÁLNÍ SLUŽBY UHERSKÝ BROD
příspěvková organizace, IČ: 712230629
Kaunimova 77, 688 01 Uherský Brod
tel: +420 604 501 187, +420 734 447 743
www.ssub.cz

IS_11 123

Místnosti budou očíslovány zadavatelem

IS_10 PANSKÝ DŮM



IS_29 Folie na sklo ve stylu pískovaného skla

NÍZKOPRAHOVÉ ZAŘÍZENÍ PRO DĚTI A MLÁDEŽ – ŠRUMEC

PROVOZNÍ DOBA pro uživatele 6–10 let	
Pondělí	12:00 – 17:00
Úterý – Čtvrtek	zavřeno
Pátek	10:00 – 13:00

PROVOZNÍ DOBA pro uživatele 11–20 let	
Pondělí – Čtvrtek	12:00 – 17:00
Pátek	10:00 – 13:00

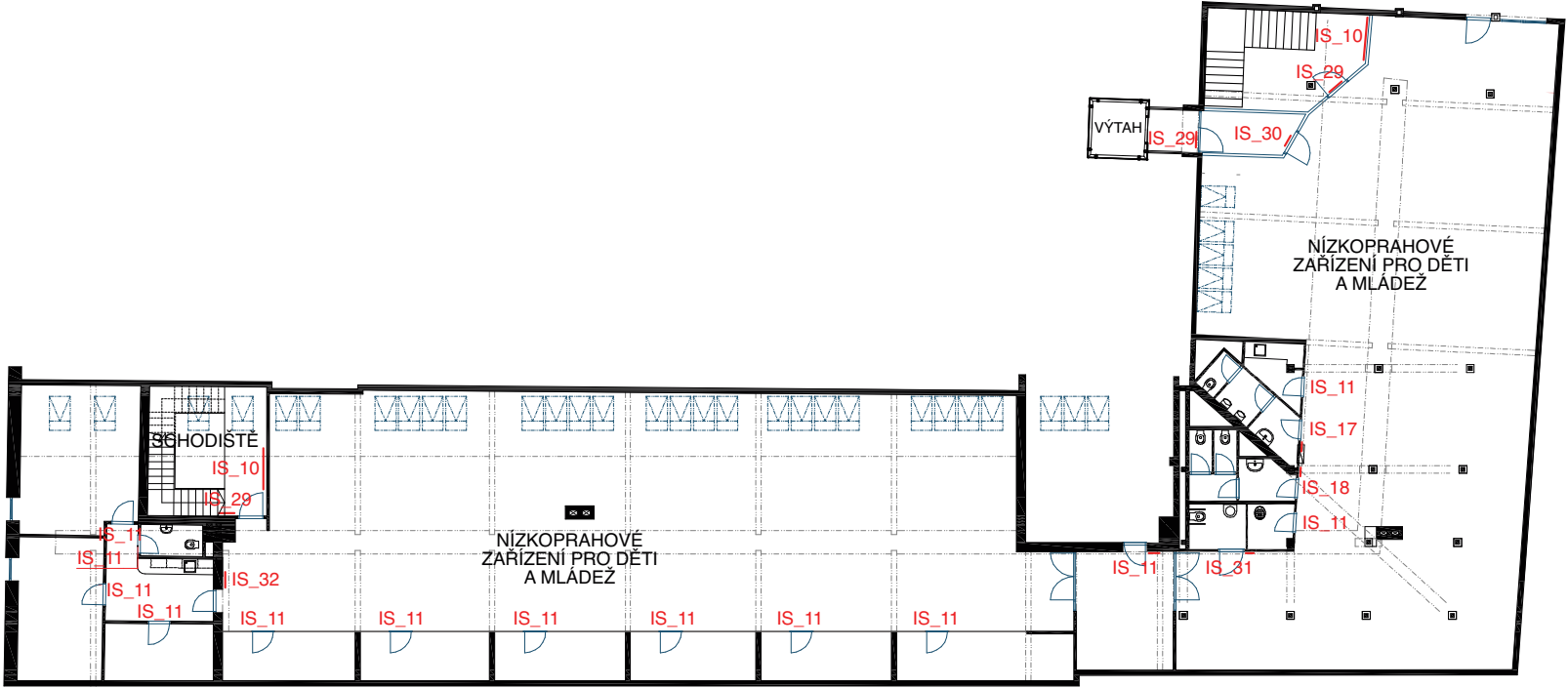
SOCIÁLNÍ SLUŽBY UHERSKÝ BROD
příspěvková organizace, IČ: 712230629
Kaunimova 77, 688 01 Uherský Brod
tel: +420 604 501 187, +420 734 447 743
www.ssub.cz

IS_30 Folie na sklo ve stylu pískovaného skla

NÍZKOPRAHOVÉ ZAŘÍZENÍ PRO DĚTI A MLÁDEŽ



IS_32 123 KANCELÁŘ



PRVEK ORIENTAČNÍ TABULE (ROZCESTNÍK)

IS_02, IS_16

Kotevní lišta - hliníkový plech min 2mm, lakovaný matnou barvou v odstínu slonová kost.

Provedení s měnitelnými díly popisu - nasouvací textové lišty (hliníkový plech min 2mm, lakovaný matnou barvou v odstínu slonová kost)

Mosazná písmena s patinou z plechu tl. 4 mm v pozitivu, v. 80 a 40mm (bez diakritiky).

Uchycení pomocí vrutu do hmoždinek do zdiva (hlavy vrutů skryty za nasunutou textovou lištou)

Grafika obsahuje nadpis, podlaží, název provozu a směr

TYPICKÝ HLAVNÍ ROZCESTNÍK - m.1:10

ORIENTAČNÍ TABULE

PŘÍZEMÍ

<	GALERIE PANSKÝ DŮM
>	VINÁRNA
>	VÝTAH
>	WC

1.PATRO

>	OBŘADNÍ SÍŇ
>	KNIHOVNA

2.PATRO

>	NÍZKOPRAHOVÉ ZAŘÍZENÍ
---	-----------------------

1070

VIZUALIZACE



1.PATRO

>	OBŘADNÍ SÍŇ
>	KNIHOVNA

2.PATRO

>	NÍZKOPRAHOVÉ ZAŘÍZENÍ PRO DĚTI A MLÁDEŽ
---	--

DÍLČÍ SMĚROVKY

IS_05, IS_08, IS_09, IS_14, IS_15, IS_20, IS_21, IS_22, IS_25, IS_26

hliníkový plech min 2mm, lakovaný matnou barvou v odstínu slonová kost

uchycení pomocí vrutu do hmoždinek do zdiva (hlavy vrutů skryty za nasunutou textovou lištou)

nasouvací textové lišty (hliníkový plech min 2mm, lakovaný matnou barvou v odstínu slonová kost) s mosaznými vpisky (s patinou) z plechu tl. 4 mm v pozitivu, v. 40mm

grafika obsahuje podlaží, název provozu a směr

TYPICKÁ DÍLČÍ SMĚROVKA m.1:10

^	OBŘADNÍ SÍŇ
^	NÍZKOPRAHOVÉ CENTRUM

800

VIZUALIZACE



ZNAČENÍ HLAVNÍCH PROSTOR

IS_01, IS_19, IS_23, IS_28

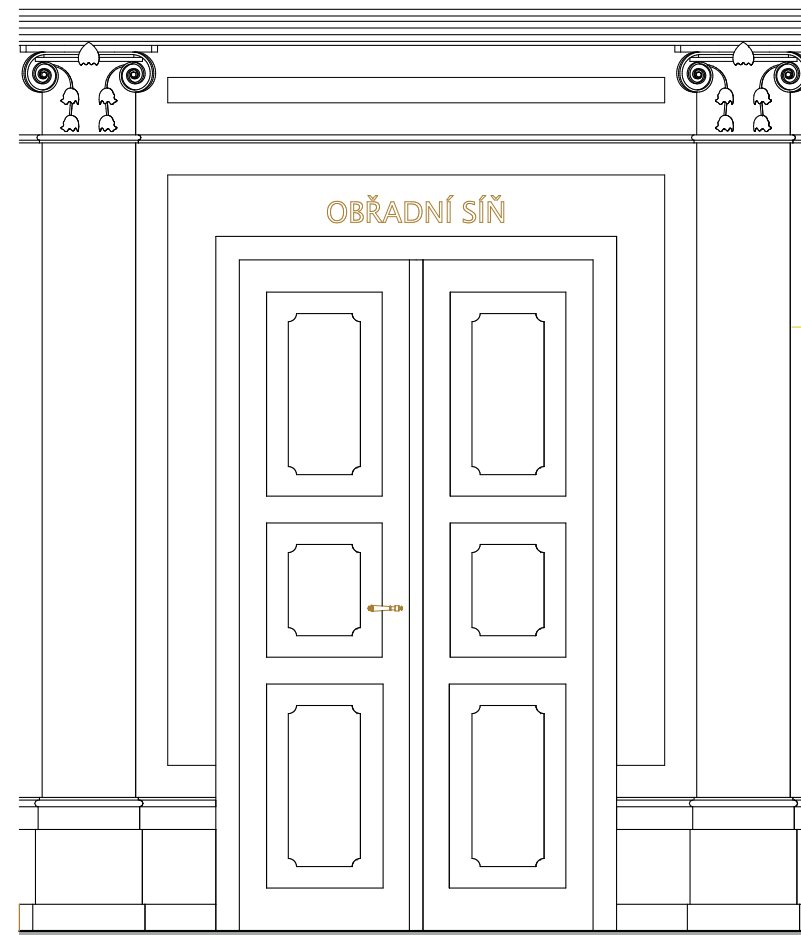
Mosazné písmo (s patinou) z plechu tl. 5 mm v pozitivu, v. 80 mm (bez diakritiky).

Kotvení bezlištové na trny do zdiva

DETAIL m.1:10



POHLED m.1:20



VIZUALIZACE



OZNAČENÍ DVEŘÍ IS_04, IS_11, IS_24, IS_27, IS_32

Kotevní lišta - hliníkový plech min 2mm, lakovaný matnou barvou v odstínu slonová kost.
Dvouřádkově provedení s měnitelnými díly popisu - nasouvací textová lišta s mosaznými písmeny (s patinou) z plechu tl. 4 mm v pozitivu, v. 20mm (bez diakritiky).

Uchycení pomocí vrutu do hmoždínek do zdiva (hlavy vrutů skryty za nasunutou textovou lištou).

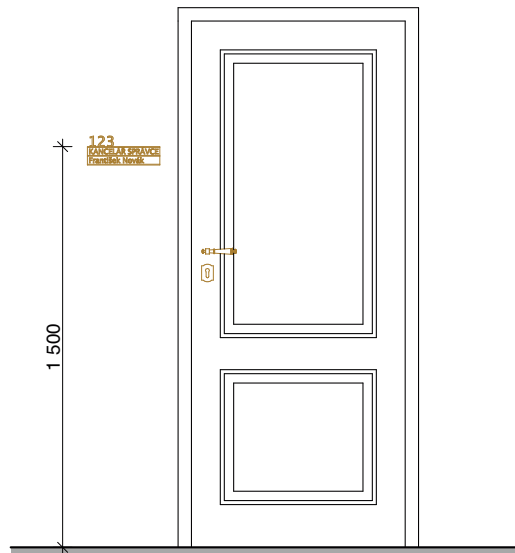
Grafika obsahuje název provozu a číslo místnosti.

NÁZEV MÍSTNOSTI A
ČÍSLO DVEŘÍ m.1:10

ČÍSLO DVEŘÍ m.1:10



UMÍSTĚNÍ M. 1:20



VIZUALIZACE



PIKTOGRAMY IS_03, IS_13, IS_17, IS_18, IS_31

Kotevní lišta - hliníkový plech min 2mm, lakovaný matnou barvou v odstínu slonová kost.

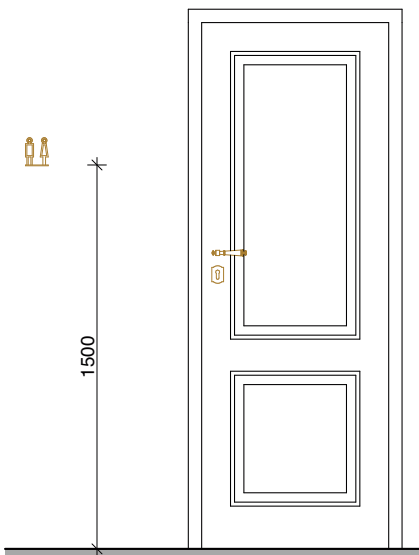
Mosazné symboly (s patinou) z plechu tl. 4 mm. Výška figur 100 mm.

Kotvení bezlišťové na trny do zdiva.

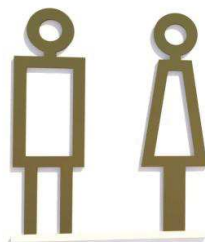
TYPICKÉ OZNAČENÍ DVEŘÍ m.1:10



UMÍSTĚNÍ M. 1:20



VIZUALIZACE



PREZENTAČNÍ PANEL IS_10

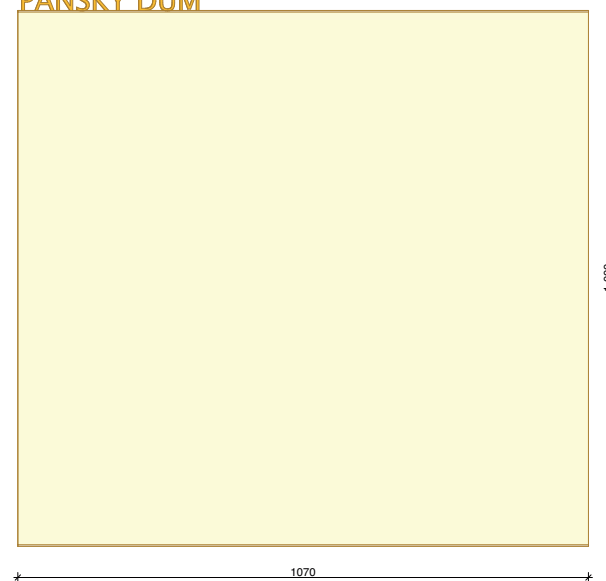
Podkladová tabule - hliníkový plech min 2mm, lakovaný matnou barvou v odstínu slonová kost.

Mosazné písmo (s patinou) z plechu tl. 4 mm v pozitivu, v. 40 mm.

Akrylové sklo snímatelné.

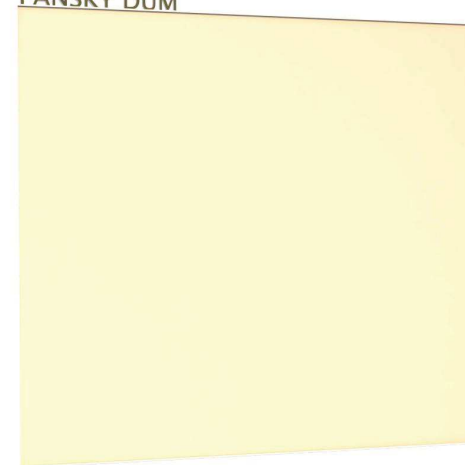
POHLED M. 1:10

PANSKÝ DŮM



VIZUALIZACE

PANSKÝ DŮM



ŠTÍTEK DO VÝTAHU IS_07

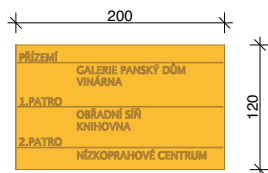
2 vrstvy mosazného plechu, min 2mm

Uchycení pomocí stavebního vysokopevnostního lepidla.

Vyřezaná grafika ve vrchní vrstvě mosazného plechu, v. písma 7mm.

Grafika obsahuje podlaží, název provozu a směr.

ŠTÍTEK DO VÝTAHU m.1:5



VIZUALIZACE



PROJEKČNÍ TECHNIKA IS_12

PROJEKTOR PRO FOYER 01 A VESTIBUL

Projekční vzdálenost: min 5,5m

Úhlopříčka: min 60°

Rozlišení: min 1920 x 1080 px

Technologie: DLP

Zdroj Světla: Laser

Svitivost: min 6300 lm

Výbava: dálkové ovládání

PROJEKTOR PRO FOYER KNIHOVNY

Projekční vzdálenost min: 0,1m

Projekční vzdálenost max: 0,3m

Úhlopříčka: min 60°

Rozlišení: min 1920 x 1080 px

Technologie: LCoS

Zdroj Světla: Laser

Svitivost: min 6300 lm

Výbava: dálkové ovládání

Vlastnosti: korekce lichoběžníkového zkreslení

BANNER IS_06

Ocelová konstrukce s oplechováním v černé barvě (práškový lak).

Uchycení na patkách přichycených vruty na betonovou základnu.

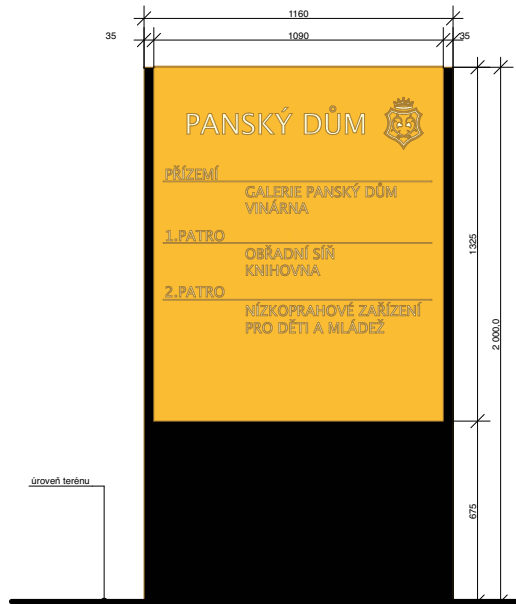
Zapuštění do země po hranu oplechování.

Mosazný plech tl. 2mm s vyřezanou grafikou. Podsvícení LED panelem.

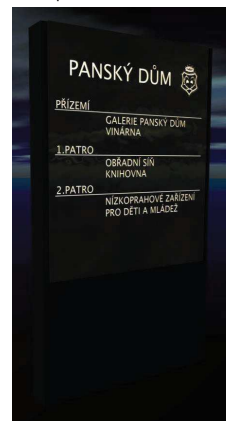
Grafika obsahuje podlaží a název provozu.

Krytí IP45 (pro venkovní použití).

BANNER m.1:20



Noční pohled

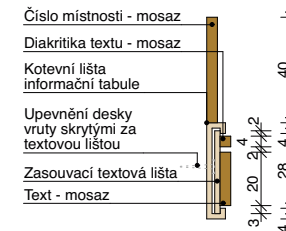


Denní pohled

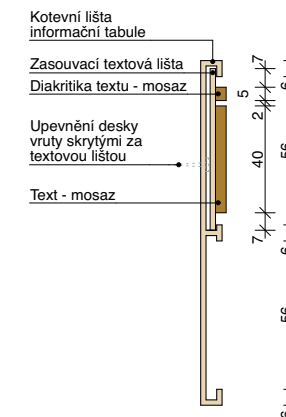


DETAIL ORIENTAČNÍ TABULE, DÍLČÍ SMĚROVKY A OZNAČENÍ DVEŘÍ

TYPICKÉ OZNAČENÍ DVEŘÍ - ŘEZ m. 1:2



HLAVNÍ ROZCESTNÍK + TYPICKÁ DÍLČÍ
SMĚROVKA - ŘEZ m. 1:2



ADHEZIVNÍ FÓLIE NA SKLO IS_29, IS_30

Fólie ve stylu pískovaného skla.

Grafika v pozitivu.

Výška písmen 30mm, 20mm, 15mm a 10mm

NÍZKOPRAHOVÉ ZAŘÍZENÍ PRO DĚTI A MLÁDEŽ - ŠRUMEC

Pondělí	12:00 - 17:00
Úterý - Čtvrtek	zavřeno
Pátek	10:00 - 13:00

PROVOZNÍ DOBA pro uživatele 11-20 let	
Pondělí - Čtvrtek	12:00 - 17:00
Pátek	10:00 - 13:00

SOCIÁLNÍ SLUŽBY ÚHERSKÝ BROD
příspěvková organizace, IČ: 712239629
Kaučicova 77, 688 01 Úherský Brod
tel: +420 604 501 187, +420 734 447 743
www.ssuhb.cz

VIZUALIZACE





ID	Typ	Obsah	Počet
IS_01	značení hlavních prostor	GALERIE PANSKÝ DŮM OTEVÍRACÍ DOBA Pondělí - Čtvrtek ###:## - ##:## Pátek ###:## - ##:##	1
IS_02	orientační tabule	ORIENTAČNÍ TABULE PŘÍZEMÍ GALERIE PANSKÝ DŮM VINÁRNA VÝTAH WC 1. PATRO OBŘADNÍ SÍŇ KNIHOVNA 2.PATRO NÍZKOPRAHOVÉ ZAŘÍZENÍ PRO DĚTI A MLÁDEŽ	1
IS_03	piktogram		3
IS_04	označení prostoru bez čísla	RESTAURACE	1
IS_05	dílčí směrovka	PŘÍZEMÍ GALERIE PANSKÝ DŮM VINÁRNA VÝTAH WC 1. PATRO OBŘADNÍ SÍŇ KNIHOVNA 2.PATRO NÍZKOPRAHOVÉ ZAŘÍZENÍ PRO DĚTI A MLÁDEŽ NÍZKOPRAHOVÉ ZAŘÍZENÍ PRO DĚTI A MLÁDEŽ	1
IS_06	banner do exteriéru	PANSKÝ DŮM PŘÍZEMÍ GALERIE PANSKÝ DŮM VINÁRNA 1. PATRO OBŘADNÍ SÍŇ KNIHOVNA 2.PATRO NÍZKOPRAHOVÉ ZAŘÍZENÍ PRO DĚTI A MLÁDEŽ	1
IS_07	štítek do výťahu	PŘÍZEMÍ GALERIE PANSKÝ DŮM VINÁRNA 1. PATRO OBŘADNÍ SÍŇ KNIHOVNA 2.PATRO NÍZKOPRAHOVÉ ZAŘÍZENÍ PRO DĚTI A MLÁDEŽ	1
IS_08	dílčí směrovka	OBŘADNÍ SÍŇ, NÍZKOPRAHOVÉ ZAŘÍZENÍ PRO DĚTI A MLÁDEŽ	1
IS_09	dílčí směrovka	1. PATRO OBŘADNÍ SÍŇ 2.PATRO NÍZKOPRAHOVÉ ZAŘÍZENÍ PRO DĚTI A MLÁDEŽ	1
IS_10	prezentační panel	PANSKÝ DŮM	3
IS_11	číslo dveří	###	90
IS_12	projekce		3
IS_13	piktogram		3

ID	Typ	Obsah	Počet
IS_14	dílčí směrovka	KNIHOVNA - DĚTSKÉ ODDĚLENÍ WC	1
IS_15	dílčí směrovka	NÍZKOPRAHOVÉ ZAŘÍZENÍ PRO DĚTI A MLÁDEŽ KNIHOVNA - DOSPĚLÉ ODDĚLENÍ	1
IS_16	orientační tabule	ORIENTAČNÍ TABULE PŘÍZEMÍ GALERIE PANSKÝ DŮM VINÁRNA WC 1. PATRO KNIHOVNA - DĚTSKÉ ODDĚLENÍ WC KNIHOVNA - DOSPĚLÉ ODDĚLENÍ VÝTAH 2.PATRO NÍZKOPRAHOVÉ ZAŘÍZENÍ PRO DĚTI A MLÁDEŽ	1
IS_17	piktogram		2
IS_18	piktogram		2
IS_19	značení hlavních prostor	KNIHOVNA - DĚTSKÉ ODDĚLENÍ OTEVÍRACÍ DOBA Pondělí - Čtvrtek ###:## - ##:## Pátek ###:## - ##:##	1
IS_20	dílčí směrovka	1. PATRO OBŘADNÍ SÍŇ KNIHOVNA	1
IS_21	dílčí směrovka	KNIHOVNA	1
IS_22	dílčí směrovka	NÍZKOPRAHOVÉ ZAŘÍZENÍ PRO DĚTI A MLÁDEŽ VÝTAH	1
IS_23	značení hlavních prostor	KNIHOVNA - DOSPĚLÉ ODDĚLENÍ OTEVÍRACÍ DOBA Pondělí - Čtvrtek ###:## - ##:## Pátek ###:## - ##:##	1
IS_24	označení dveří s číslem	### ZELENÝ SALONEK	1
IS_25	dílčí směrovka	OBŘADNÍ SÍŇ	1
IS_26	dílčí směrovka	NÍZKOPRAHOVÉ ZAŘÍZENÍ PRO DĚTI A MLÁDEŽ	1
IS_27	označení dveří s číslem	### ŠATNA	1
IS_28	značení hlavních prostor	OBŘADNÍ SÍŇ	1
IS_29	adhezivní fólie	NÍZKOPRAHOVÉ ZAŘÍZENÍ PRO DĚTI A MLÁDEŽ - ŠRUMEC PROVOZNÍ DOBA pro uživatele 6-10 let Pondělí 12:00 - 17:00 Úterý - Čtvrtek zavřeno Pátek 10:00 - 13:00 PROVOZNÍ DOBA pro uživatele 11-20 let Pondělí - Čtvrtek 12:00 - 17:00 Pátek 10:00 - 13:00 SOCIÁLNÍ SLUŽBY UHERSKÝ BROD příspěvková organizace, IČ: 712230629 Kaunícova 77, 688 01, Uherský Brod tel: +420 604 501 187, +420 734 447 743 www.ssub.cz	3
IS_30	adhezivní fólie	NÍZKOPRAHOVÉ ZAŘÍZENÍ PRO DĚTI A MLÁDEŽ	1
IS_31	piktogram		1
IS_32	označení dveří s číslem	### KANCELÁŘ	1

