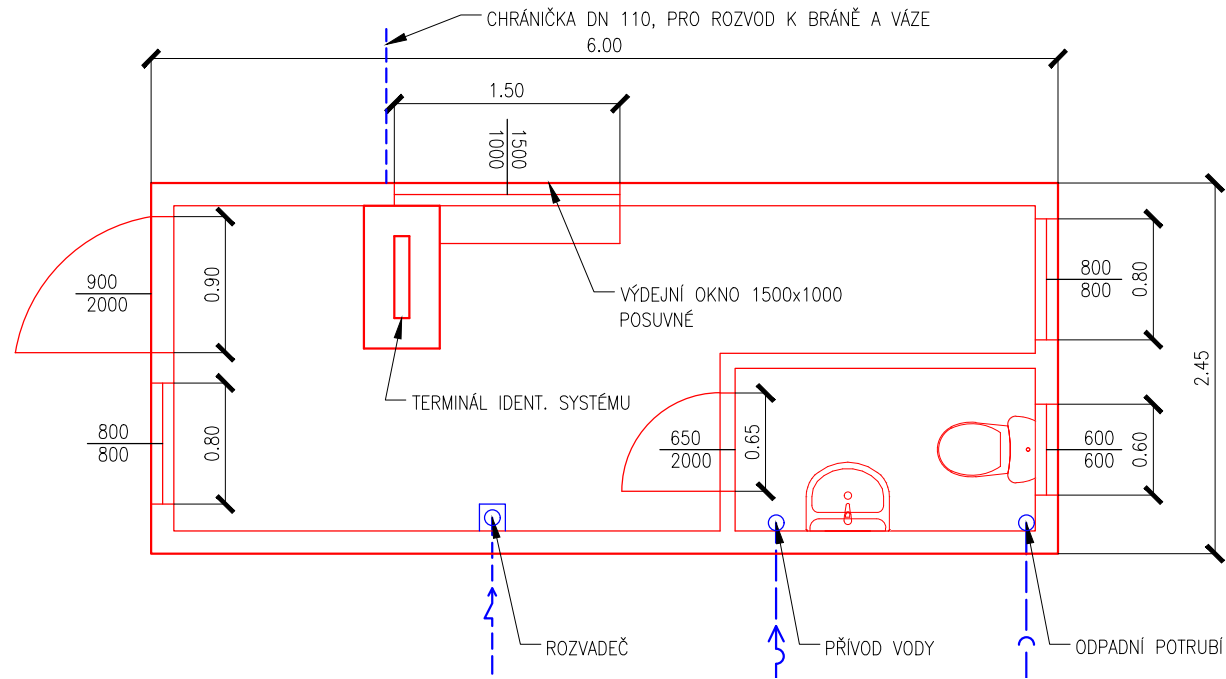


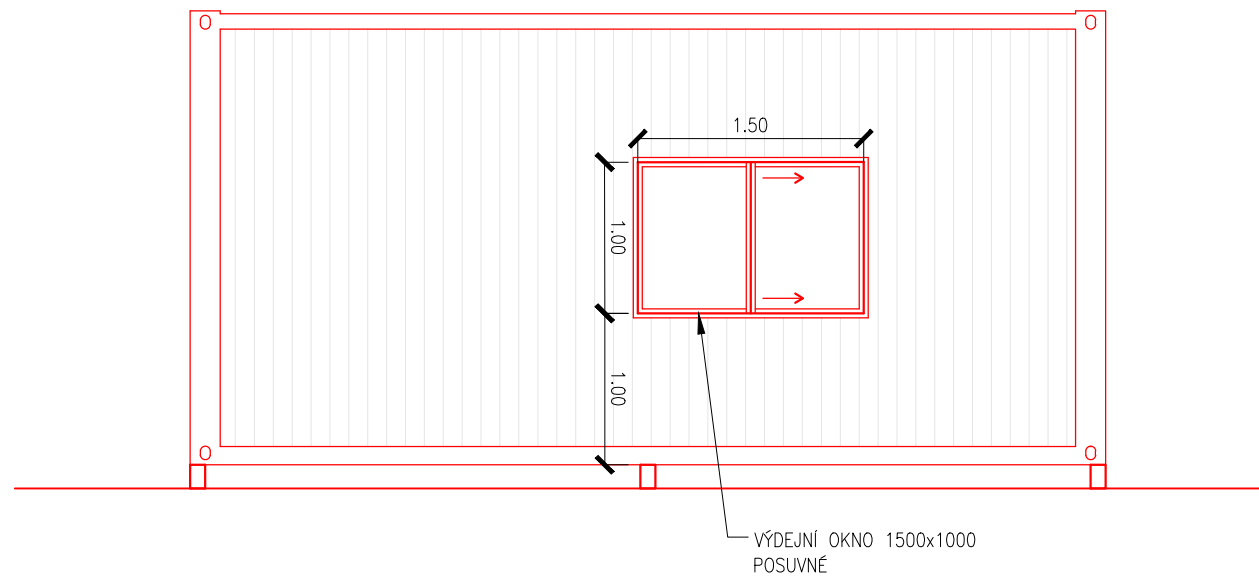
PROVOZNÍ A SOCIÁLNÍ OBJEKT M 1:50

PŮDORYS



Poznámka: Kontejner bude založen na 6ks betonových patek o rozměrech 0,5x0,5x0,8m
Všechny nové inženýrské sítě (vodovodní, elektro a kanalizační přípojka)
budou ke kontejneru dovedeny dle skutečně dodaného kontejneru do areálu SDO - Kyjov.

POHLED SEVERNÍ



SO 01

VÝŠKOVÝ SYSTÉM : BALT p.v.
SOUŘADNICOVÝ SYSTÉM : S-JTSK

ZODPOVĚDNÝ PROJEKTANT : ING. PAVEL TOMAN		INVESTOR:	
INVESTOR : MĚSTO KYJOV	DATUM : 08/2023		
KATASTR : KYJOV	STUPEŇ : DPS		
STAVBA:			
SBĚRNÝ DVŮR ODPADŮ - KYJOV SO 01 - PROVOZNÍ A SOCIÁLNÍ OBJEKT			
PŘÍLOHA :	KONTEJNER	MĚŘITKO :	1 : 50
		PŘÍLOHA :	D.3
		PARÉ Č. :	