

0	1	2	3	4	5	6	7	8	9
ELDAT_F26_003									
			ELDAT a.s. Hlubinská 917/20 702 00 Ostrava Česká republika tel: +420 597 488 189 e-mail: eldat@eldat.cz				Tato dokumentace je duševním vlastnictvím ELDAT a.s. IČO 60792329 a podléhá obchodnímu tajemství. Vlastník si vyhrazuje právo rozhodovat o podmínkách jeho užití Theses drawings are property of ELDAT a.s. and must not be reproduced or used for purposes other then for which it was supplied.		
STAVBA			PD – Areál autobusy Hranečník - Kolárna						
NÁZEV DOKUMENTU			Obvodové schéma						
ČÍSLO DOKUMENTU			E3222-1C01						
PROVOZNÍ SOUBOR			PS: Elektročást PJ:						
STUPEŇ			DPS						
OBJEDNATEL			BKB Metal, a.s.						
INVESTOR			DOPRAVNÍ PODNIK OSTRAVA a.s.						
Datum 1.vydání: 12.12.2022									

1.vydání	Datum	12.12.2022	Revize	Ozn. revize	R1	PD – Areál autobusy Hranečník - Kolárna		Název: TITULNÍ STRANA	Zakázka	Objednatel		=
	Kreslil	Ing. Juzik		Datum	16.01.2023				S3222	BKB Metal, a.s.		
	Kontroloval	Ing. Zahradník		Kreslil	Ing. Juzik				Číslo výkresu	E3222-1C01	Ozn. revize	R1
	Schválil	Ing. Zahradník		Schválil	Ing. Zahradník							
											List	1

0

1

2

3

4

BARVY VODIČŮ

Napětí	Minimum mm²	Typ	Barva	Zkratka
AC/500V - AC/400V	1,5	Napájecí napětí (L1, L2, L3)	Hnědá, Černá, Šedá	BN, BK, GR
	1,5	Ochranný vodič - uzemnění (PE)	Zeleno/Žlutá	GNYE
	1,5	Střední vodič (N)	Světlemodrá	L/BL
AC/230V	1,5	Napájecí napětí (L)	Černá / Hnědá	BK / BN
	1,5	Střední vodič (N)	Světlemodrá	L/BL
	1,5	Ochranný vodič - uzemnění (PE)	Zeleno/Žlutá	GNYE
	1,0	Ovládací vodič (1L230, 2L230)	Červená	RD
DC/24V	1,0	Napájecí napětí (L+) (spotřebič, zdroj, BAT)	Červená	RD
	1,0	Napájecí napětí (L-) (spotřebič, zdroj, BAT)	Bílá	WH
	1,0	Napájecí napětí 0V DC (M)	Tmavěmodrá	D/BL
	0,75	Ovládací napětí (L+)	Tmavěmodrá	D/BL
	0,5	Digitální signály	Tmavěmodrá	D/BL
	0,5	Analogové signály	Bílá	WH
	1,0	Cizí napětí	Oranžová	OR

Barvy vodičů dle: ČSN EN 60445 ed. 5
EN 60204-1 ed. 3

BARVY SVOREK

Napětí	Druh napětí	Weidmüller	Elektro Bečov	Wago	Zkratka
AC/500V - AC/400V	Napájecí napětí (L1, L2, L3)	Béžová	Černá	Šedá	BE / BK / GR
	Ochranný vodič (PE)	Zeleno/Žlutá	Zeleno/Žlutá	Zeleno/Žlutá	GNYE
	Střední vodič (N)	Modrá	Světlemodrá	Modrá	BL
AC/230V	Napájecí, ovládací napětí (L)	Hnědá	Hnědá	Šedá	BN / BN / GR
	Střední vodič (N)	Modrá	Světlemodrá	Modrá	BL
	Ochranný vodič (PE)	Zeleno/Žlutá	Zeleno/Žlutá	Zeleno/Žlutá	GNYE
DC/24V	Napájecí, ovládací napětí (L+)	Červená	Červená	Červená	RD
	Napájecí napětí 0V DC (M)	Modrá	Tmavěmodrá	Modrá	BL
	Digitální signály	Béžová	Bílá	Šedá	BE / WH / GR
	Analogové signály	Béžová	Bílá	Šedá	BE / WH / GR
	Cizí napětí	Oranžová	Oranžová	Oranžová	OR

NAPÁJECÍ SÍŤ

Napětí	Typ	Použita v projektu
AC/500V	3 AC 500 V	NE
AC/400V	3/PEN AC 400/230 V	NE
	3/N/PE AC 400/230 V	NE
AC/230V	1/PEN AC 230V	NE
	1/N/PE AC 230 V	ANO

OVLÁDACÍ SÍŤ

Napětí	Typ	Použita v projektu
AC/230V	2 AC 230 V	NE
	1/N/PE AC 230 V	ANO
DC/24V	2 DC 24 V	NE
	1/M DC 24 V	NE

Ochrana před úrazem el. proudem dle ČSN 33 2000-4-41 ed. 2
Samočinným odpojením od zdroje v síti IT s uzemněním a pospojováním
Samočinným odpojením od zdroje v síti TN s uzemněním a pospojováním
Bezpečným napětím

OSTATNÍ TECHNICKÉ VLASTNOSTI

Zkratová odolnost:	Ik	10 kA
Nezávislá okamžitá spoušť:	Irm	... A
Celkový příkon:	P	1,66 kW
Příkon 230V AC:	P	1,66 kW
Příkon 24V DC:	P	0 kW
Ostatní:
Ostatní:
Ostatní:

Datum

12.12.2022

Kreslil

Ing. Juzik

Kontroloval

Ing. Zahradník

Schválil

Ing. Zahradník

Revize

Ozn. revize

Datum

Kreslil

Schválil

PD – Areál autobusy Hranečnick - Kolárna

ELDAT

Název:
BARVY VODIČŮ, BARVY SVOREK,
NAPĚŤOVÉ SÍTĚ, OSTATNÍ TECHNICKÉ
VLASTNOSTI

Zakázka
S3222

Objednatel
BKB Metal, a.s.

Číslo výkresu
E3222-1C01

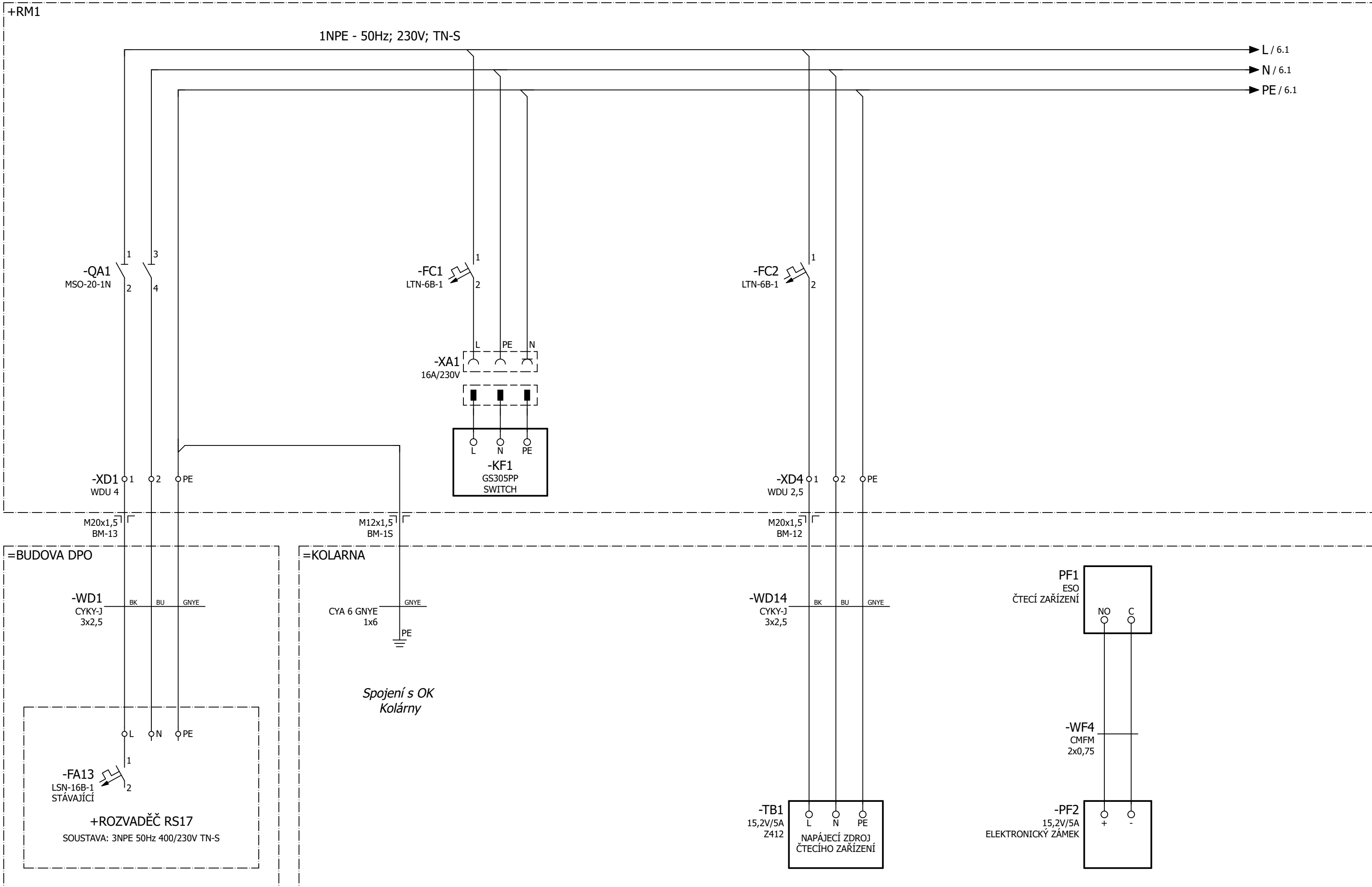
Ozn. revize

=

+

List

3



1.vydání	Datum	12.12.2022	Revize	Ozn. revize	R1	PD – Areál autobusy Hranečnick - Kolárna		Název: PRÍVODNÍ NAPÁJENÍ +RM1, SILOVÉ NAPÁJENÍ DVEŘNÍHO ZÁMKU	Zakázka	S3222	Objednatel	BKB Metal, a.s.	= KOLARNA
	Kreslil	Ing. Juzik		Datum	16.01.2023						+ RM1		
	Kontroloval	Ing. Zahradník		Kreslil	Ing. Juzik				Číslo výkresu	E3222-1C01	Ozn. revize	R1	
	Schválil	Ing. Zahradník		Schválil	Ing. Zahradník								List

