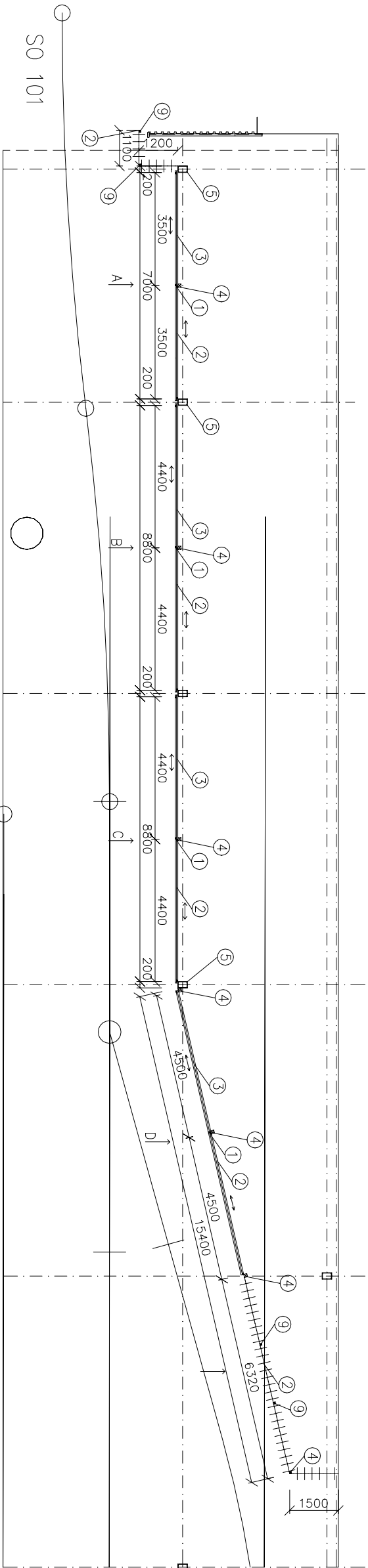


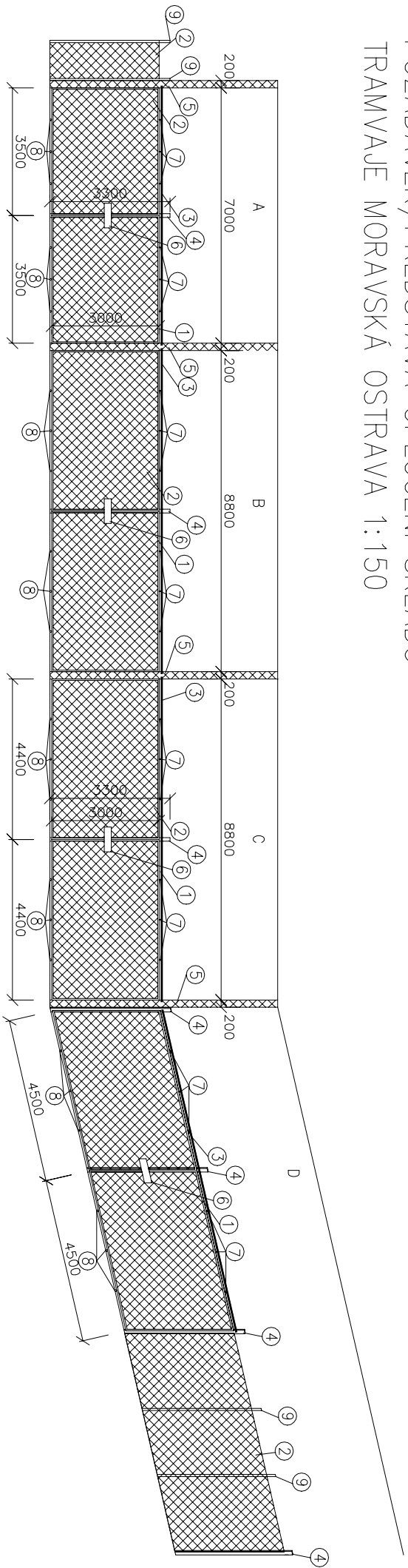
POŽÁDAVEK/PŘEDSTAVA OPLOCENÍ SKLADU  
TRAMVAJE MORAVSKÁ OSTRAVA 1:150



- 1- UŽKL 40x40x4mm
- 2- PLOTOVÉ PLETIVO 45x45 tl.4mm VÝŠKA 3000mm
- 3- POJEZDOVÁ KOLEJNICE 2X vč. DORAŽU
- 4- PLOTOVÝ SLOUP 100x100x4 3300mm
- 5- STAVAJÍCÍ ŽB SLOUP 200x300x6250mm
- 6- KLADKA NA ZÁMEK
- 7- POJEZD
- 8- KOLO PRO KŘIDLOVÉ BRÁNY
- 9- PLOTOVÝ SLOUP 60x60x4 3300mm

POJEZDOVÁ KOLEJNICE MUSÍ BÝT UMÍSTĚNA TAK ABY  
BYLA ZACHOVÁNA MINIMÁLNÍ SVĚTLÁ VÝŠKA 3200mm  
OD PODLAHY KE SPODNÍ HRANĚ KOLEJNICE

POŽÁDAVEK/PŘEDSTAVA OPLOCENÍ SKLADU  
TRAMVAJE MORAVSKÁ OSTRAVA 1:150



- 1- UŽKL 40x40x4mm
- 2- PLOTOVÉ PLETIVO 45x45 tl.4mm VÝŠKA 3000mm
- 3- POJEZDOVÁ KOLEJNICE 2X vč. DORAŽU
- 4- PLOTOVÝ SLOUP 100x100x4 3300mm
- 5- STAVAJÍCÍ ŽB SLOUP 200x300x6250mm
- 6- KLADKA NA ZÁMEK
- 7- POJEZD
- 8- KOLO PRO KŘIDLOVÉ BRÁNY
- 9- PLOTOVÝ SLOUP 60x60x4 3300mm

POJEZDOVÁ KOLEJNICE MUSÍ BÝT UMÍSTĚNA TAK ABY  
BYLA ZACHOVÁNA MINIMÁLNÍ SVĚTLÁ VÝŠKA 3200mm OD  
PODLAHY KE SPODNÍ HRANĚ KOLEJNICE