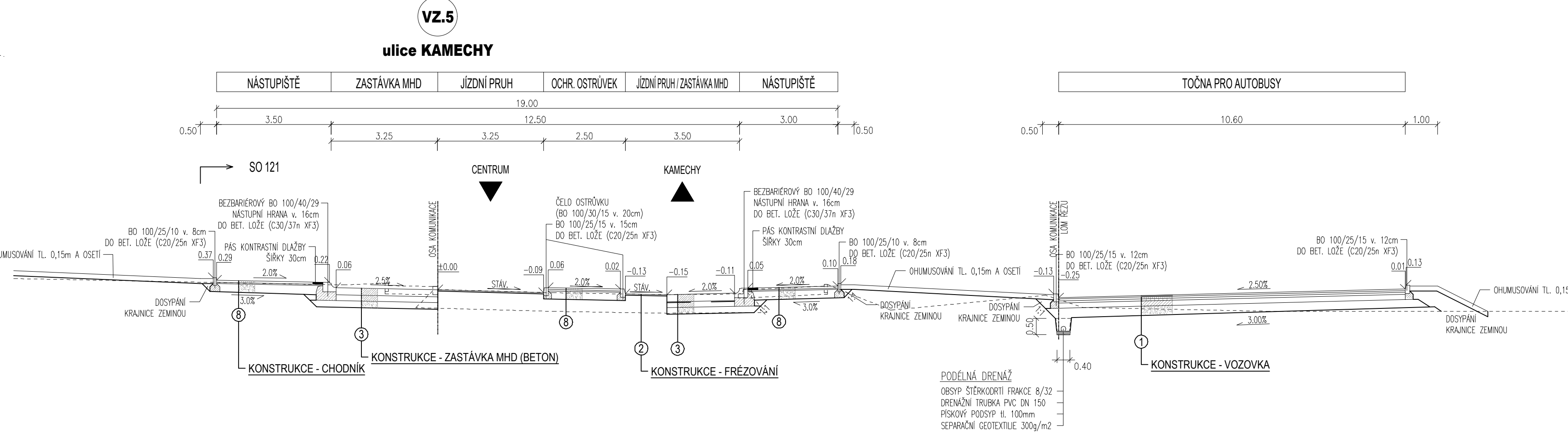
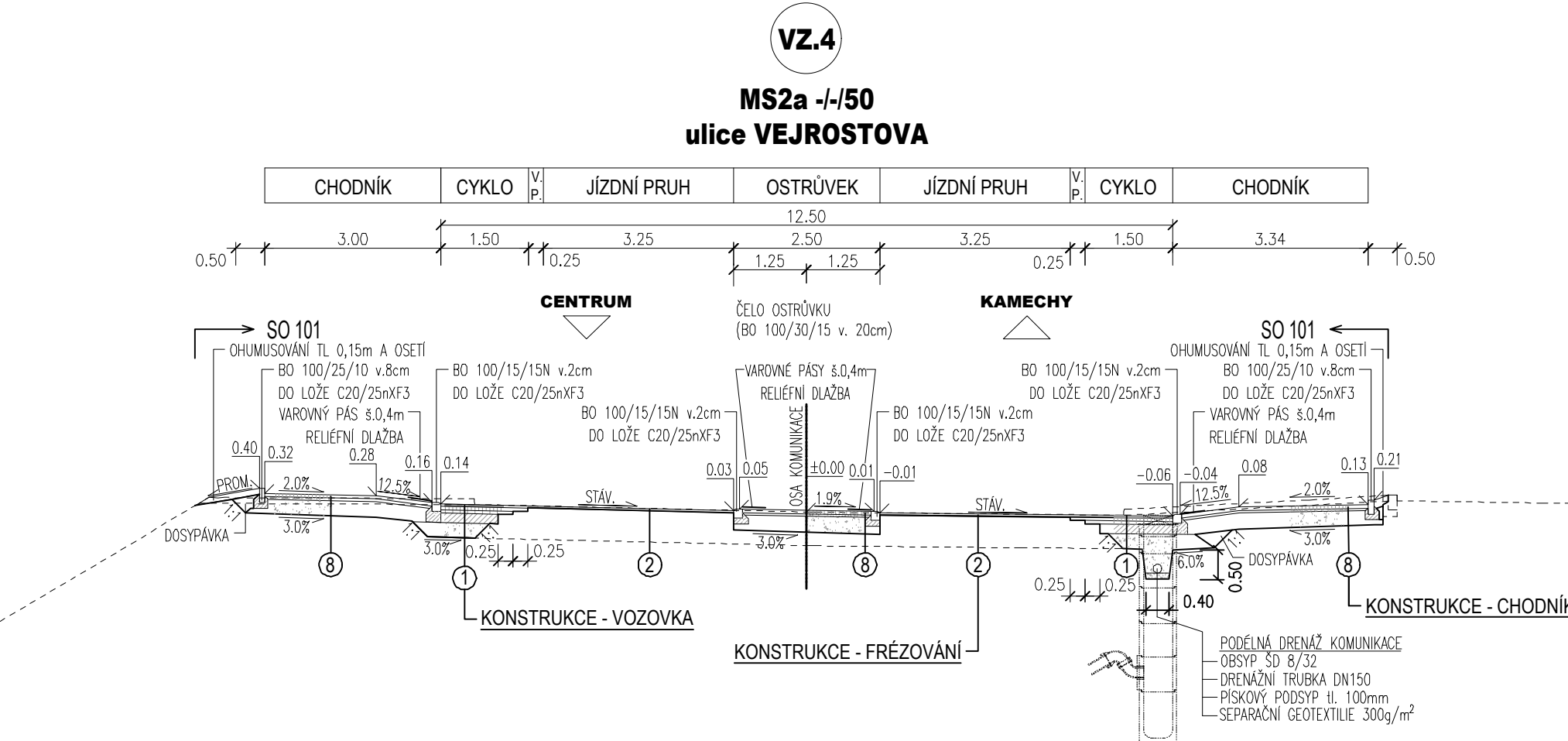
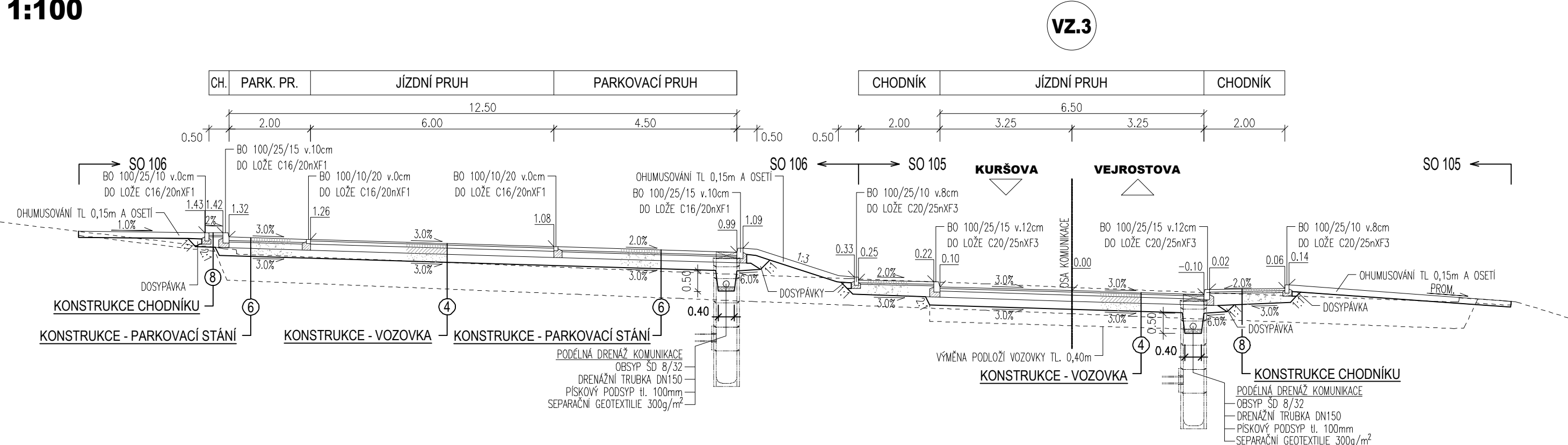


# VZOROVÉ PŘÍČNÉ ŘEZY

## ČÁST 2 1:100



**8 KONSTRUKCE - CHODNÍK**

BETONOVÁ DLAŽBA GRA 20/20/6; chrtec přírodní	DL	60mm	ČSN 73 61 31
LOŽE Z KAMENNA 4/8	L	40mm	ČSN EN 13285, ČSN 73 61 26-1
STĚRKODŘT	SO <sub>4</sub> 0/63 G <sub>E</sub>	min. 250mm	ČSN EN 13285, ČSN 73 61 26-1
CELKEM		min. 300mm	

**9 KONSTRUKCE - KOMUNIKACE A CHODNÍK**

BETONOVÁ DLAŽBA GRA 20/10/8;	DL	80mm	ČSN 73 61 31
LOŽE Z KAMENNA 4/8	L	40mm	ČSN EN 13285, ČSN 73 61 26-1
SMĚS SMĚLENA CEMENTEM	SC 0/32; C <sub>g/10</sub>	150mm	ČSN 73 61 24-1
STĚRKODŘT	SO <sub>4</sub> 0/63 G <sub>E</sub>	min. 150mm	ČSN EN 13285, ČSN 73 61 26-1
CELKEM		min. 420mm	

### PŘEHLED NAVRŽENÝCH KONSTRUKCÍ

**1 KONSTRUKCE - VOZOVKA**

ASFALTOVÝ BETON PRO OBRUSNÉ VRSTVY	ACO 11 +	40mm	ČSN EN 13 108-1
SPLOUVACÍ POSTŘÍK – katodickými emulze 0,2 kg/m <sup>2</sup>	PS-EX	40mm	ČSN 73 61 29
ASFALTOVÝ BETON PRO LOŽNÉ VRSTVY	ADL 16 +	60mm	ČSN EN 13 108-1
SPLOUVACÍ POSTŘÍK – katodickými emulze 0,2 kg/m <sup>2</sup>	PS-EX	40mm	ČSN 73 61 29
ASFALTOVÝ BETON PRO PODKLADNÍ VRSTVY	ACP 16 +	60mm	ČSN EN 13 108-1
SPLOUVACÍ POSTŘÍK – katodickými emulze 0,2 kg/m <sup>2</sup>	PS-EX	40mm	ČSN 73 61 29
SMĚS SMĚLENA CEMENTEM	SC 0/32; C <sub>g/10</sub>	160mm	ČSN 73 61 24-1*
STĚRKODŘT	SO <sub>4</sub> 0/63 G <sub>E</sub>	min. 250mm	ČSN EN 13285, ČSN 73 61 26-1
CELKEM		min. 570mm	

**2 KONSTRUKCE - FRÉZOVÁNÍ**

ASFALTOVÝ BETON PRO OBRUSNÉ VRSTVY	ACO 11 +	40mm	ČSN EN 13 108-1
SPLOUVACÍ POSTŘÍK – katodickými emulze 0,2 kg/m <sup>2</sup>	PS-EX	40mm	ČSN 73 61 29
CELKEM		40mm	

**3 KONSTRUKCE - ZASTÁVKA MHD**

BETONOVÁ DESKA (DĚKTOBETON)	C30/37 XF4	220mm	ČSN 73 6123-1
SEPARAČNÍ FÓLIE			
SMĚS SMĚLENA CEMENTEM	SC 0/32; C <sub>g/10</sub>	180mm	ČSN 73 6124-1
STĚRKODŘT	SO <sub>4</sub> 0/63 G <sub>E</sub>	200mm	ČSN 73 6126-1
CELKEM		600mm	

**4 KONSTRUKCE - VOZOVKA**

ASFALTOVÝ BETON PRO OBRUSNÉ VRSTVY	ACO 11	40mm	ČSN EN 13 108-1
SPLOUVACÍ POSTŘÍK – katodickými emulze 0,2 kg/m <sup>2</sup>	PS-EX	40mm	ČSN 73 61 29
ASFALTOVÝ BETON PRO PODKLADNÍ VRSTVY	ACP 16 +	80mm	ČSN EN 13 108-1
SPLOUVACÍ POSTŘÍK – katodickými emulze 0,2 kg/m <sup>2</sup>	PS-EX	40mm	ČSN 73 61 29
SMĚS SMĚLENA CEMENTEM	SC 0/32; C <sub>g/10</sub>	180mm	ČSN 73 61 24-1*
STĚRKODŘT	SO <sub>4</sub> 0/63 G <sub>E</sub>	min. 200mm	ČSN EN 13285, ČSN 73 61 26-1
CELKEM		min. 500mm	
* NA VRSTVĚ SC, O8/10 BUDOU VYTVOŘENY OPATŘENÍ PRO VÝVOJ REFLEXNÍCH TRHLIN DLE ČL. 7.8 ČSN 73 6124-1			

**5 KONSTRUKCE - PŘÍČNÝ PŘÁH**

BETONOVÁ DLAŽBA ŽAMKOVÁ T	DL	80mm	ČSN 73 61 31
LOŽE Z KAMENNA	L 4/8	40mm	ČSN EN 13285, ČSN 73 61 26-1
SMĚS SMĚLENA CEMENTEM	SC 0/32; C <sub>g/10</sub>	180-210mm	ČSN 73 61 24-1
STĚRKODŘT	SO <sub>4</sub> 0/63 G <sub>E</sub>	min. 200mm	ČSN EN 13285, ČSN 73 61 26-1
CELKEM		min. 500-530mm	

**6 KONSTRUKCE - PARKOVACÍ STÁNÍ**

BETONOVÁ DLAŽBA DISTANČNÍ	DL	80mm	ČSN 73 61 31
LOŽE Z KAMENNA	L 4/8	40mm	ČSN EN 13285, ČSN 73 61 26-1
STĚRKODŘT	SO <sub>4</sub> 0/63 G <sub>E</sub>	150mm	ČSN 73 61 26-1
STĚRKODŘT	SO <sub>4</sub> 0/63 G <sub>E</sub>	min. 200mm	ČSN EN 13285, ČSN 73 61 26-1
CELKEM		min. 470mm	

**7 KONSTRUKCE - PARKOVACÍ STÁNÍ PRO OSSPO**

BETONOVÁ DLAŽBA ŽAMKOVÁ T	DL	80mm	ČSN 73 61 31
LOŽE Z KAMENNA	L 4/8	40mm	ČSN EN 13285, ČSN 73 61 26-1
STĚRKODŘT	SO <sub>4</sub> 0/63 G <sub>E</sub>	150mm	ČSN 73 61 26-1
STĚRKODŘT	SO <sub>4</sub> 0/63 G <sub>E</sub>	min. 200mm	ČSN EN 13285, ČSN 73 61 26-1
CELKEM		min. 470mm	

## D.1.1

INVESTOR: Magistrát města Brna Období investiční Kaučova 67, 601 67 Brno		B   R   N   O   I	
ZHOTOVITEL DOKUMENTACE: VEDOUcí SPOLEČNOSTI PROJEKTOVÁ KANCELÁŘ OSSENDORF s.r.o. Tomasova 101/10, 602 00 Brno tel: +420 543 516 526 info@ossendorf.cz		SPOLEČNOST "TT BYSTRC - KAMECHY" ČLEN SPOLEČNOSTI METROPROJEKT METROPROJEKT Praha a.s. Koperníkova 10, 102 00 Praha 1 tel: +420 296 154 105 info@metroprojekt.cz	
ČLEN SPOLEČNOSTI AMBERG ENGINEERING AMBERG Engineering Brno a.s. Pražská 10, 602 00 Brno tel: +420 541 432 611 amberg@amberg.cz		HLAVNÍ INŽENÝR PROJEKTU: ING. PETR VYSOKÝČL HLAVNÍ KOORDINÁTOR PROJEKTU: ING. VLASTISLAV NOVÁK, Ph.D.	
VEDOUcí PROJEKTANT ZODPOVĚDNÝ PROJEKTANT VYPRACOVAL KONTROLOVAL STAVBA		ING. JAN CHVÁT ING. ONDŘEJ ŠTYKORA ING. MIROSLAV JANÝŠKA ING. MICHAL ZHOŘ KAT. ÚZ. BRNO-BYSTRC, ŽEBETÍN <b>PRODLOUŽENÍ TRAMVAJOVÉ TRATI BYSTRC - KAMECHY</b> STAVEBNÍ ČÁST PŘÍPRAVA STAVENISTE, POZEMNÍ KOMUNIKACE	
ČÍSLO DOKUMENTU: 2018 120.1		DATUM: 04/2022 FORMÁT: A4 MĚŘÍTKO: 1:100 ÚČEL: DUR ČÍSLO DOKUMENTU: 2018 120.1 ČÍSLO SOUPRAVY: 04b	
ČÁST PD: VZOROVÉ PŘÍČNÉ ŘEZY			