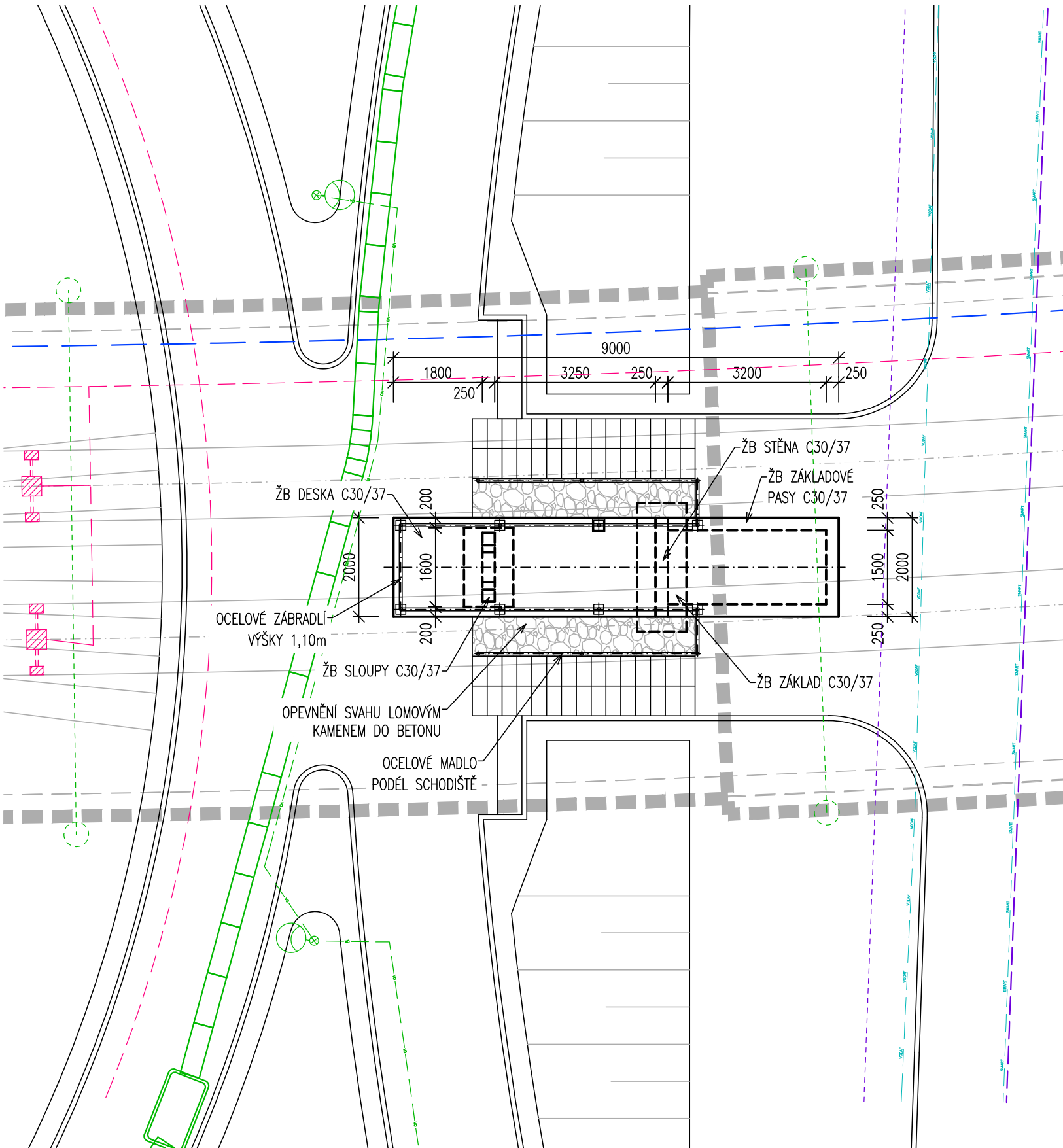
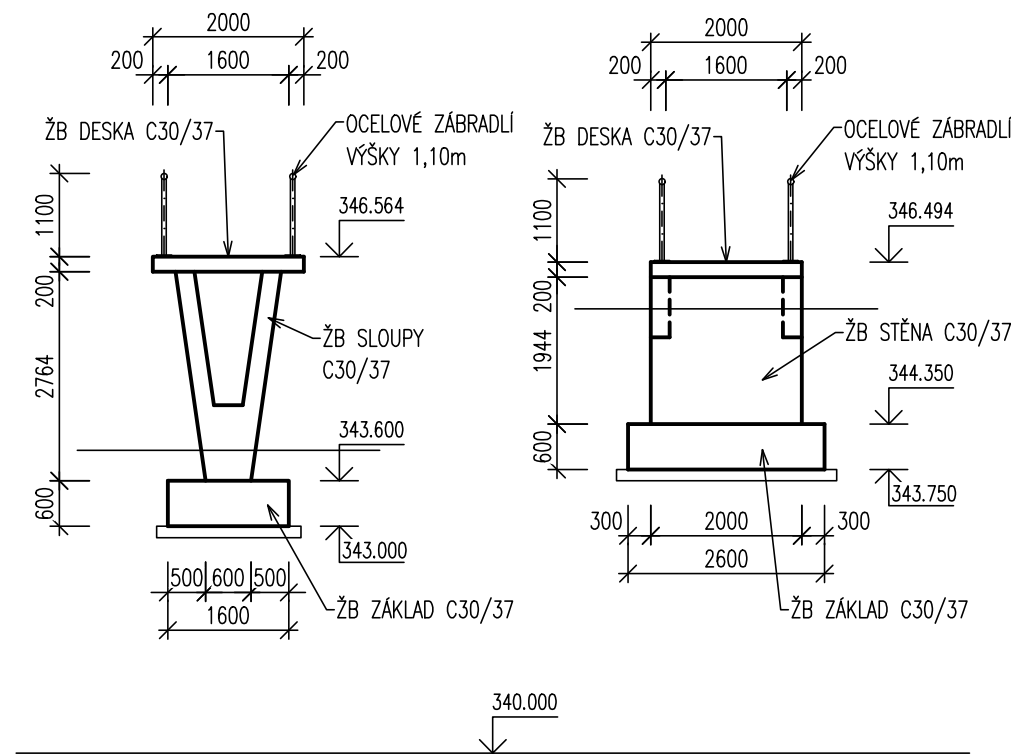


SO 205 VYHLÍDKOVÁ LÁVKA PŘI UL. ŘÍČANSKÁ

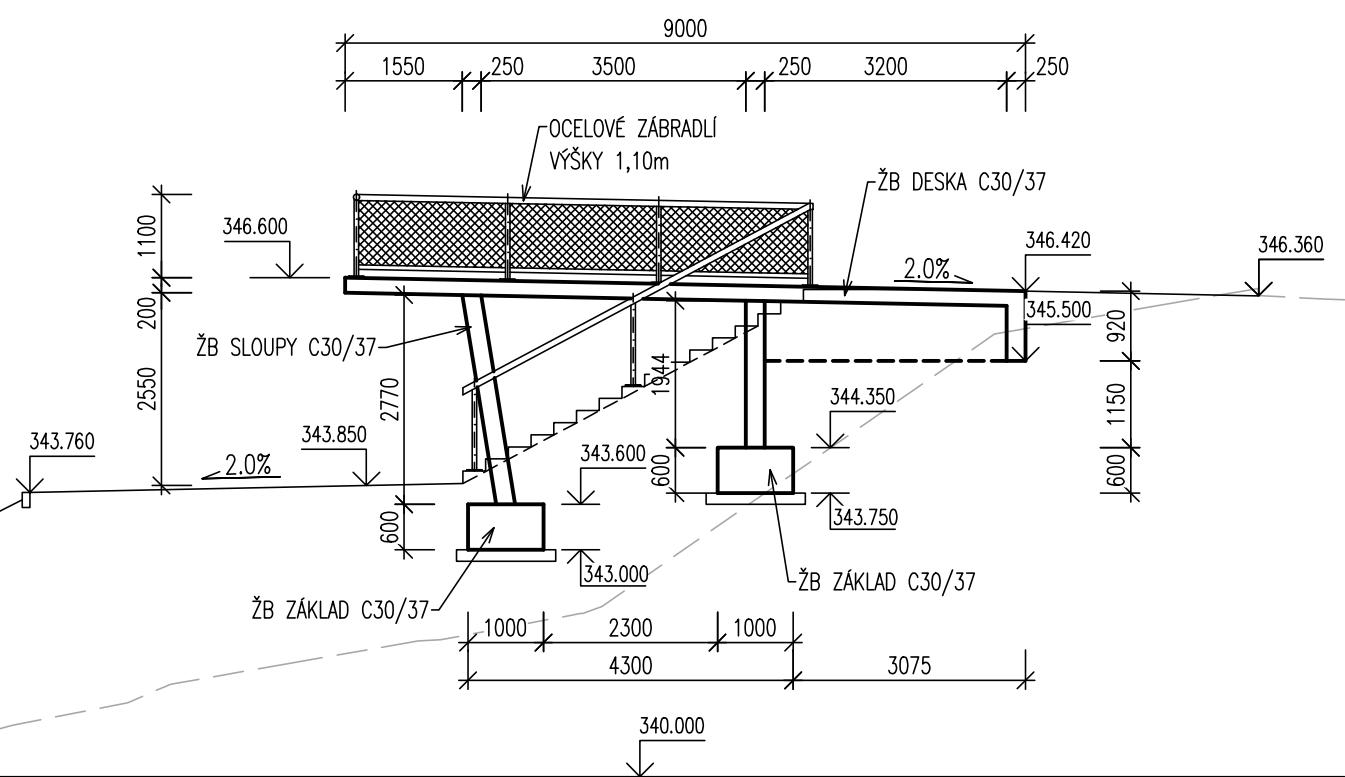
PŮDORYS 1:100






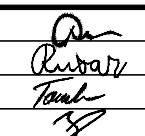

PŘÍČNÉ ŘEZY 1:100



PODÉLNÝ ŘEZ 1:100



D.1.2

INVESTOR:		Magistrát města Brna Odbor investiční Kounicova 67, 601 67 Brno		B R N O	
ZHOTOVITEL DOKUMENTACE:		SPOLEČNOST		"TT BYSTRC - KAMECHY"	
VEDOUČÍ SPOLEČNOSTI		ČLEN SPOLEČNOSTI		ČLEN SPOLEČNOSTI	
					
PK OSSENDORF s.r.o. Tomešova 503/1, 602 00 Brno www.pk-ossendorf.cz tel.: +420 543 516 526 info@pk-ossendorf.cz		METROPROJEKT Praha a.s. Argentinská 1621/36, 170 00 Praha 7 www.metroprojekt.cz tel.: +420 296 154 105 info@metroprojekt.cz		AMBERG Engineering Brno a.s. Ptašinského 10, 602 00 Brno www.amberg.cz tel.: +420 541 432 611 amberg@amberg.cz	
HLAVNÍ INŽENÝR PROJEKTU:		ING. PETR VYSKOČIL		Č. ZAKÁZKY: 2018 120.1	
HLAVNÍ KOORDINÁTOR PROJEKTU:		ING. VLASTISLAV NOVÁK, Ph.D.			
VEDOUČÍ PROJEKTANT		ING. JAROMÍR RUŠAR		  Majdalenky 19, 638 00 Brno Tel., fax: 545 222 037 E-mail: info@rusar.cz	
ZODPOVĚDNÝ PROJEKTANT		ING. KVĚTOSLAV RUŠAR			
VYPRACOVAL		ING. PAVEL TOMÁŠIK			
KONTROLOVAL		ING. RÁDOSLAV HOLÝ			
KRAJ: JIHO-MORAVSKÝ		KAT. ÚZ.: BRNO-BYSTRC, ŽEBĚTÍN		DATUM 04/2022	
STAVBA		PRODLOUŽENÍ TRAMVAJOVÉ TRATI BYSTRC - KAMECHY STAVEBNÍ ČÁST MOSTNÍ OBJEKTY		FORMÁT 3 A4	
ČÁST PD		SO 204 VYHLÍDKOVÁ LÁVKA PŘI UL. ŘÍČANSKÁ		MĚŘÍTKO 1:100	
				ÚČEL DUR	
				ČÍS. ZAKÁZKY 2018 120.1	
				ČÍS. SOUPRAVY	
				ČÍS. PŘÍLOHY 06	