

KŘÍŽENÍ PLYNOVODU SE:
STEJNOSMĚRNÝMI SILOVÝMI KABELY
TRAKČNÍHO VEDENÍ, VN A NN
EVENT. SE STŘÍDAVÝMI SILOVÝMI KABELY
TRAKČNÍHO VEDENÍ A VN

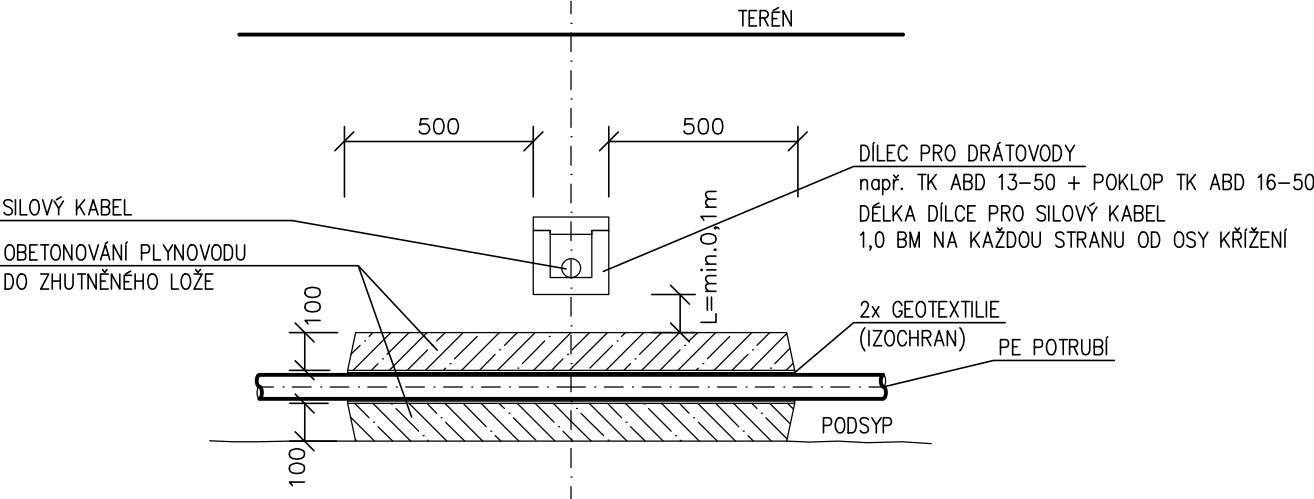
POZNÁMKA : VZDÁLENOST L UPRAVIT DLE ČSN 73 6005

KABEL V DÍLCI PRO DRÁTOVODY 1,0m NA OBĚ STRANY OD OSY KŘÍŽENÍ SE STEJNOSMĚRNÝM SILOVÝM KABLEM
OSADIT V KAŽDÉM PŘÍPADĚ

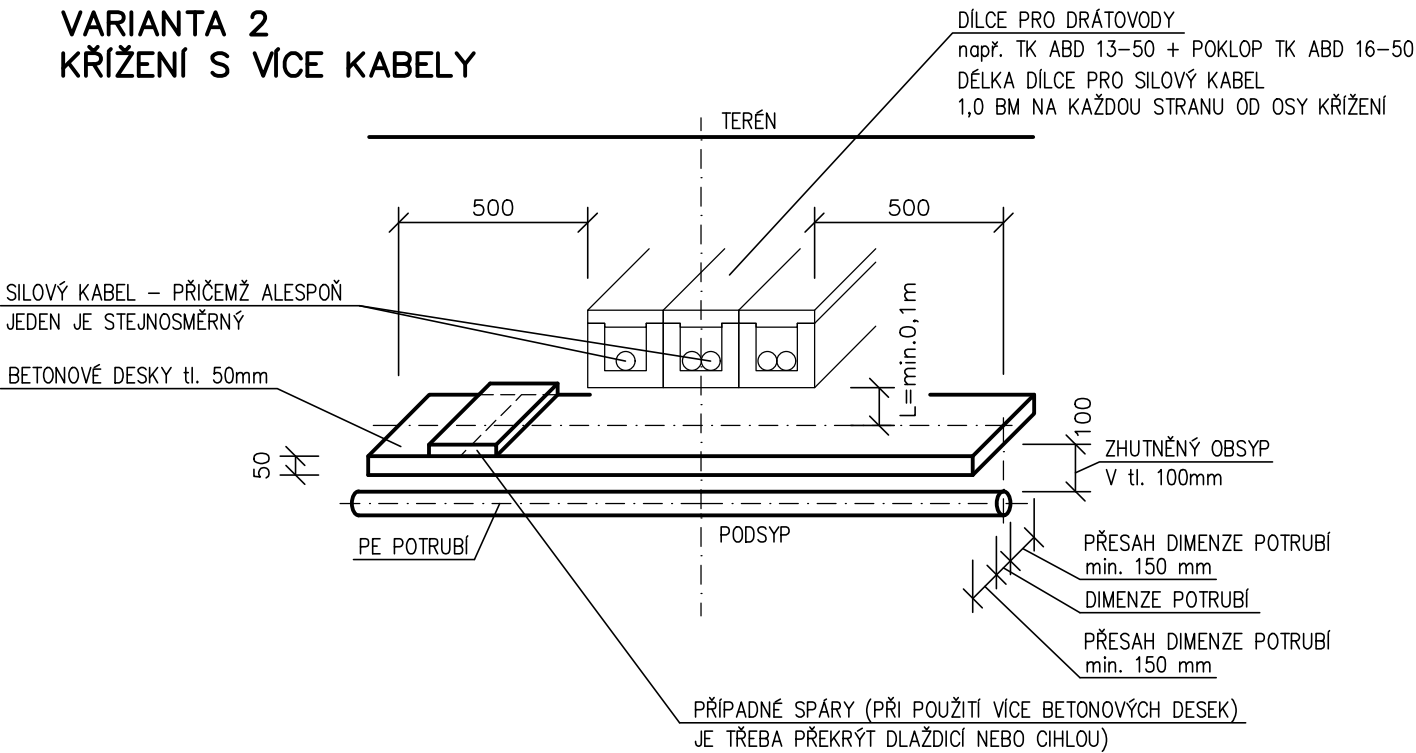
OPATŘENÍ OCHRANY VLASTNÍHO PE PLYNOVODU PROJEKTANT POUZE DOPORUČUJE
(JSOU SOUČÁSTÍ TÉTO DOKUMENTACE)

ZÁSYP MÍSTA KŘÍŽENÍ SE PROVÁDÍ VŽDY PÍSKEM

VARIANTA 1
KŘÍŽENÍ S JEDNÍM KABLEM



VARIANTA 2
KŘÍŽENÍ S VÍCE KABELY



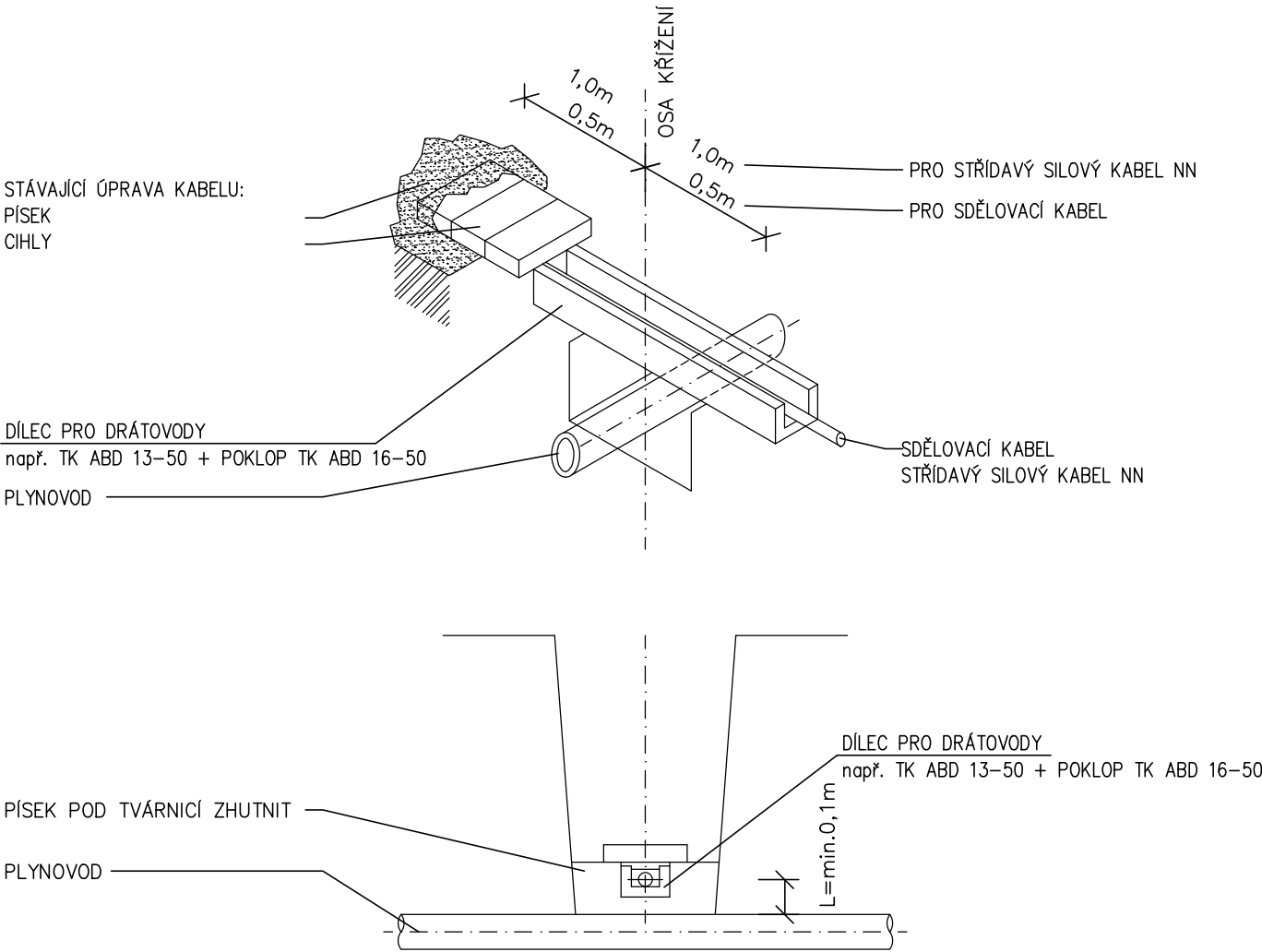
KŘÍŽENÍ PLYNOVODU SE SDĚLOVACÍMI KABELY
A STŘÍDAVÝMI SILOVÝMI KABELY NN A VO

POZNÁMKA : VZDÁLENOST L UPRAVIT DLE ČSN 73 6005

KABEL V DÍLCI PRO DRÁTOVODY 0,5m NA OBĚ STRANY OD OSY KŘÍŽENÍ SE SDĚLOVACÍM KABLEM
OSADIT V KAŽDÉM PŘÍPADĚ

KABEL V DÍLCI PRO DRÁTOVODY 1,0m NA OBĚ STRANY OD OSY KŘÍŽENÍ SE STŘÍDAVÝM SILOVÝM KABLEM
OSADIT V KAŽDÉM PŘÍPADĚ

ZÁSYP MÍSTA KŘÍŽENÍ SE PROVÁDÍ VŽDY PÍSKEM



D.1.8

INVESTOR:	Magistrát města Brna Odbor investiční Kounicova 67, 601 67 Brno	B R N O
-----------	---	---------------

ZHOTOVITEL DOKUMENTACE:		SPOLEČNOST		"TT BYSTRC - KAMECHY"		ČLEN SPOLEČNOSTI		ČLEN SPOLEČNOSTI			
VEDOUČÍ SPOLEČNOSTI											
		PROJEKTOVÁ KANCELÁŘ OSSENDORF BRNO				METROPROJEKT				AMBERG ENGINEERING	
PK OSSENDORF s.r.o.				METROPROJEKT Praha a.s.				AMBERG Engineering Brno a.s.			
Tomešova 503/1, 602 00 Brno www.pk-ossendorf.cz tel.: +420 543 516 526 info@pk-ossendorf.cz				Argentinská 162/136, 170 00 Praha 7 www.metroprojekt.cz tel.: +420 296 154 105 info@metroprojekt.cz				Ptašinského 10, 602 00 Brno www.amberg.cz tel.: +420 541 432 611 amberg@amberg.cz			
HLAVNÍ INŽENÝR PROJEKTU:		ING. PETR VYSKOČIL						Č.ZAKÁZKY:		2018 120.1	
HLAVNÍ KOORDINÁTOR PROJEKTU:		ING. VLASTISLAV NOVÁK, Ph.D.									

VEDOUCÍ PROJEKTANT	Tomáš Otmar		 Stavby RAMTO s.r.o. Lidická 700/19, 602 00 Brno IČ: 08114811, DIČ: CZ08114811 stavbyramto@seznam.cz	
ZODPOVĚDNÝ PROJEKTANT	Tomáš Otmar			
VYPRACOVAL	Tomáš Otmar			
KONTROLOVAL	Tomáš Otmar			
KRAJ: JIHO MORAVSKÝ	KAT. ÚZ.: BRNO-BYSTRC, ŽEBĚTÍN		DATUM	04/2022
STAVBA	PRODLOUŽENÍ TRAMVAJOVÉ TRATI BYSTRC - KAMECHY STAVEBNÍ ČÁST OBJEKTY TRUBNÍCH VEDENÍ - PLYNOVODY		FORMÁT	3 A4
MĚŘÍTKO			1:20	
ÚČEL			DUR	
ČÍS.ZAKÁZKY			2018 120.1	
ČÁST PD			ČÍS. SOUPRAVY	ČÍS. PŘÍLOHY
DETAIL KŘÍŽENÍ KABELŮ				05