



Doplňující údaje:

0	05/2023	1.vydání	Ing. Maňák	Ing. Maňák	Mgr. Gabriel	Mgr. Gabriel
			v.r.	v.r.	v.r.	v.r.
Rev.	Datum	Popis	Vypracoval	Kreslil	Kontroloval	Schválil
Objednatel:					Souprava:	
<b>PK OSSENDORF s.r.o.</b> Tomešova 503/1 602 00 Brno						
						
Zhotovitel:						
<b>Ecological Consulting a.s.</b> Legionářská 1085/8, 779 00 Olomouc tel: 585 203 166, fax: 585 203 169 e-mail: ecological@ecological.cz						
						
Projekt:  <b>„Prodloužení tramvajové trati Bystrc - Kamechy“</b>					Číslo projektu:	23025
					VP (HIP):	Ing. Maňák
					Stupeň:	DÚR
KÚ: Jihomoravského kraje					Datum:	05/2023
Obsah:  <b>DENDROLOGICKÝ PRŮZKUM</b>					Archiv:	
					Formát:	-
					Měřítko:	-
					Část:	
					Příloha:	-

**Objednatel:** PK OSSENDORF s.r.o., Tomešova 503/1, 602 00 Brno

**Zpracovatel:** Ecological Consulting a.s., Legionářská 1085/8, 779 00 Olomouc

tel. 585 203 166

Ing. Vladimír Maňák – zpracování dat

- Český certifikovaný arborista (poř. č. 0493)

*Ecological Consulting a.s., Legionářská 1085/8, 779 00 Olomouc, tel. 585 203 166*



Květen 2023

Ing. Vladimír Maňák

Prvotní dokumentace je uložena v archivu objednatele.

**Rozdělovník:**

0x výtisk, 1x digitální verze:

PK OSSENDORF s.r.o.,

Tomešova 503/1, 602 00 Brno

0x výtisk, 1x digitální verze:

Ecological Consulting a.s.

Legionářská 1085/8, 779 00 Olomouc

## **OBSAH**

1. Identifikační údaje	3
2. Legislativa	3
3. Základní pojmy a metodika dendrologického průzkumu	4
4. Přehled výsledků dendrologického průzkumu	5
5. Závěry/doporučení	5
6. Přílohy	5

# Technická zpráva dendrologického průzkumu

## IDENTIFIKAČNÍ ÚDAJE

<b>Projekt</b>	Prodloužení tramvajové trati Bystrc - Kamechy
<b>Objednatel</b>	PK OSSENDORF s.r.o. Tomešova 503/1 602 00 Brno
<b>Datum provedení</b>	05/2021; 05/2023
<b>Zadání</b>	Identifikace stávajících dřevin dle specifikace v trase záměru (dle dodaných podkladů), zjištění základních dendrometrických údajů, zákres do katastrální mapy
<b>Typ průzkumu</b>	inventarizace dřevin
<b>Podklady</b>	digitální
<b>Verze katastrální mapy</b>	viz přehled výsledků DP

## LEGISLATIVA

### Legislativa ve vztahu k prováděnému dendrologickému průzkumu:

1. Zákon č. 114/1992 Sb., o ochraně přírody a krajiny (v platném znění)
2. Zákon č. 20/1987 Sb., o státní památkové péči (v platném znění)
3. Zákon č. 89/2012 Sb., občanský zákoník (v platném znění)
4. Zákon č. 326/2004 Sb., o rostlinolékařské péči (v platném znění)
5. Vyhláška č. 189/2013 Sb., o ochraně dřevin a povolování jejich kácení (ve znění pozdějších předpisů)
6. Vyhláška č. 395/1992 Sb., kterou se provádějí některá ustanovení zákona č. 114/1992 Sb., o ochraně přírody a krajiny (ve znění pozdějších předpisů)
7. ČSN 83 9001 (1999): Sadovnictví a krajinářství – Terminologie, základní odborné termíny a definice
8. ČSN 83 9061 (2006): Technologie vegetačních úprav v krajině – Ochrana stromů, porostů a vegetačních ploch při stavebních pracích
9. Arboristické standardy A01 001 Hodnocení stavu stromů, A01 002 Ochrana dřevin při stavební činnosti, A02 011 Péče o dřeviny kolem veřejné technické infrastruktury

## **ZÁKLADNÍ POJMY A METODIKA DENDROLOGICKÉHO PRŮZKUMU**

### **Základní pojmy:**

Dřevina rostoucí mimo les - je strom či keř rostoucí jednotlivě i ve skupinách ve volné krajině i v sídelních útvarech na pozemcích mimo lesní půdní fond.

Zapojený porost dřevin – je porost dřevin, v němž se jejich nadzemní části vzájemně dotýkají, prorůstají nebo překrývají, a obvod kmene jednotlivých dřevin měřený ve výšce 130 cm nad zemí nepřesahuje 80 cm; jestliže některá z dřevin v porostu přesahuje uvedené rozměry, posuzuje se vždy jako jednotlivá dřevina rostoucí mimo les.

Polykormon (vícekmen) - rostlina, která vyrůstá z jediného podzemního systému. Jedná se tedy o jednoho jedince s více kmeny, nikoliv o populaci sloučenou z více jedinců. V případě vícekmennů jsou měřeny průměry/obvody všech kmenů zvlášť. Při stanovení výkazu výměr pro kácení je postupováno tak, jakoby se každý kmen kácel jako samostatný strom.

Identifikační číslo dřeviny – jedinečné číselné označení dřeviny v rámci projektu, nebo alespoň v rámci základní plochy.

Lokalizace GNSS – GNSS (*Globální Navigační Satelitní Systém*) souřadnice dané dřeviny, případně plocha porostu dřeviny v souřadnicích.

Taxonomické údaje – uvádí se druh nebo rod dřeviny, případně i vnitrodruhová jednotka vědeckým názvem. Chyba zařazení nebo neúplné určení taxonu u rodů s obtížnou determinací, není pokládána za zásadní.

Základní dendrometrické parametry – Rozměry kmene u stromů čili průměr kmene ve výčetní výšce 1,3 m nad úrovní terénu, nebo alternativně obvod (vzájemné přepočty jsou povoleny), v případě vícekmennů jsou měřeny všechny dimenze jednotlivých kmenů zvlášť. U porostů dřevin plocha, kterou dřevina zaujímá.

Datum provedení průzkumu – Uvedení data provedení průzkumu je důležité vzhledem k možnosti změn na stanovišti (kácení části porostů, provedení ořezu atd.), které mohou vést k rozdílům v evidovaných a skutečných počtech dřevin na stanovišti.

Vitalita (životní funkce) - Vitalita stromu (životní funkce, fyziologická vitalita, životaschopnost) charakterizuje jedince z pohledu dynamiky průběhu jeho fyziologických funkcí.

Zdravotní stav (defekty a poškození) - Zdravotní stav (defekty a poškození) stromu charakterizuje jedince z pohledu jeho mechanického narušení či poškození.

### **Metodika provádění dendrologického průzkumu:**

Inventarizace dřevin rostoucích mimo les (dendrologický průzkum) je prováděna na základě terénních průzkumů, za použití dostupných technických prostředků adekvátních k účelu a rozsahu prováděného průzkumu. Vlastní průzkumy jsou prováděny pochůzkou ve stanovené lokalitě a měřením a záznamem jednotlivých dřevin (porostů) a jejich dendrometrických parametrů. Základní identifikační údaje dřevin a porostů jsou: *identifikační číslo dřeviny či porostu, jejich lokalizace (GNSS), taxonomické údaje, základní dendrometrické parametry dřevin, datum provedení průzkumu.*

Inventarizace dřevin byla provedena terénní pochůzkou na základě dodaných podkladů objednatele. Byly inventarizovány všechny stávající dřeviny rostoucí mimo les, které podle předpokladu budou dotčeny při realizaci projektu.

Dendrometrické parametry dřevin byly měřeny. Průměr kmene byl měřen průměrkou v 1,3 m nad zemí. V případě vícekmennů byl počítán náhradní průměr/obvod dle metodiky *Oceňování dřevin rostoucích mimo les AOPK ČR 2022*. Věškeré dřeviny v zapojených porostech s obvodem větším než 80 cm byly měřeny samostatně. Dále byla určena vitalita a zdravotní stav dle standardu *SPPK 01 001 Hodnocení stavu stromů*. Byla provedena lokalizace dřevin pomocí systému GNSS, za použití běžně dostupného vybavení a software. Zákres dřevin do mapových podkladů je maximálně přesný s ohledem na přesnost používaných prostředků. Nejedná se o geodetické zaměření dřevin. Přiřazení dřevin na jednotlivé parcely je prováděno na základě získaných dat z terénu pomocí software ArcGis. Podklady katastrální mapy jsou použity volně stažitelné z portálu [cuzk.cz](http://cuzk.cz) v aktuální verzi (viz přehled DP). Případné změny v katastru nemovitostí po datu stažení podkladu (a následné odchylky v číslech parcel u jednotlivých dřevin) nejsou chybou tohoto dokumentu.

#### PŘEHLED VÝSLEDKŮ DENDROLOGICKÉHO PRŮZKUMU

KATASTRÁLNÍ ÚZEMÍ	POČET STROMŮ (KS)	PLOCHA KEŘŮ A POROSTŮ DŘEVIN (M <sup>2</sup> )	PAMÁTNÉ / CHRÁNĚNÉ STROMY	VERZE KATASTRÁLNÍ MAPY
Bystrc	568	15 059	Ne	26-05-2023
Žebětín	150	13 327	Ne	26-05-2023

#### ZÁVĚRY / DOPORUČENÍ

Celkem bylo v terénu identifikováno **718 stromů a zapojené porosty dřevin** o celkové ploše **28 386 m<sup>2</sup>**. Dřeviny se nachází na katastrálních územích Bystrc a Žebětín.

Dřeviny, které bude možné zachovat (nebudou v kolizi při realizaci projektu), budou na stanovišti chráněny po dobu realizace projektu opatřeními, která navrhne zhotovitel stavby. Opatření musí zajistit dostatečnou ochranu zachovaných dřevin dle platné legislativy.

V době průzkumu nebyl v lokalitách zjištěn památný strom ani dřevina zvláště chráněná dle platné legislativy.

#### PŘÍLOHY

1. Tabulková část – Stromy
2. Tabulková část – Zapojené porosty dřevin
3. Výkresová část - Mapy

## **PŘÍLOHA 1**

### **Tabulková část - stromy**

Tab. dendrologického průzkumu - stromy

Číslo na mapě	Taxon		Obvod kmene v cm					Průměr kmene v cm					Metodika AOPK ČR 2022	Arboristický standard SPPK A01 001:2018		Parcelní číslo	Katastrální území	Poznámka
	Latinský název	Český název	1	2	3	4	5	1	2	3	4	5	Náhradní obvod v cm	Vitalita	Zdravotní stav			
1	<i>Elaeagnus angustifolia</i>	hlošina úzkolistá	116					37					116	2	4	1847/25	Žebětín	
2	<i>Populus sp.</i>	topol	94					30					94	1	1	2087/1	Žebětín	
3	<i>Salix sp.*</i>	vrba	129	85	75	57		41	27	24	18		148	2	3	2083/1	Žebětín	
4	<i>Populus sp.</i>	topol	327					104					327	2	3	2086/2	Žebětín	
5	<i>Acer platanoides</i>	javor mléč	107					34					107	1	3	2084/3	Žebětín	
6	<i>Populus sp.*</i>	topol	210	198	126	107		67	63	40	34		255	2	4	2084/3	Žebětín	
7	<i>Populus sp.</i>	topol	104					33					104	1	2	2084/3	Žebětín	
8	<i>Acer platanoides</i>	javor mléč	94					30					94	1	2	6165/73	Bystrc	součást stromořadí
9	<i>Populus sp.*</i>	topol	151	141	122	132	63	48	45	39	42	20	189	1	3	1938/446	Bystrc	
10	<i>Betula pendula</i>	bříza bělokorá	82					26					82	1	1	1938/195	Bystrc	
11	<i>Populus sp.</i>	topol	82					26					82	1	1	2093/72	Bystrc	
12	<i>Populus tremula</i>	topol osika	94					30					94	1	1	2093/73	Bystrc	
13	<i>Populus sp.*</i>	topol	97	82				31	26				127	1	2	2093/73	Bystrc	
14	<i>Populus sp.</i>	topol	104					33					104	3	3	2093/172	Bystrc	
15	<i>Prunus avium</i>	třešeň obecná	119					38					119	1	2	2093/101	Bystrc	
16	<i>Robinia pseudoacacia*</i>	trnovník akát	91	88	82			29	28	26			124	1	3	2093/109	Bystrc	
17	<i>Pinus sylvestris</i>	borovice lesní	85					27					85	1	1	2483/49	Bystrc	
18	<i>Pinus sylvestris</i>	borovice lesní	85					27					85	1	1	2483/49	Bystrc	
19	<i>Pinus sylvestris</i>	borovice lesní	104					33					104	1	1	2483/49	Bystrc	
20	<i>Pinus sylvestris</i>	borovice lesní	113					36					113	1	1	2483/49	Bystrc	
21	<i>Pinus sylvestris</i>	borovice lesní	119					38					119	1	1	2483/49	Bystrc	
22	<i>Acer platanoides</i>	javor mléč	129					41					129	1	3	2483/49	Bystrc	
23	<i>Acer platanoides</i>	javor mléč	122					39					122	2	2	2483/49	Bystrc	
24	<i>Acer platanoides</i>	javor mléč	107					34					107	1	2	2483/49	Bystrc	
25	<i>Acer platanoides</i>	javor mléč	88					28					88	3	4	2483/49	Bystrc	
26	<i>Acer platanoides</i>	javor mléč	119					38					119	1	3	2483/49	Bystrc	
27	<i>Acer platanoides</i>	javor mléč	144					46					144	2	3	2483/49	Bystrc	
28	<i>Acer platanoides</i>	javor mléč	110					35					110	1	3	2483/49	Bystrc	
29	<i>Acer platanoides</i>	javor mléč	97					31					97	1	3	2483/49	Bystrc	
30	<i>Acer platanoides</i>	javor mléč	110					35					110	1	3	2483/49	Bystrc	
31	<i>Prunus sp.*</i>	slivoň	88	79	72	53		28	25	23	17		111	3	3	6164/1	Bystrc	



Tab. dendrologického průzkumu - stromy

Číslo na mapě	Taxon		Obvod kmene v cm					Průměr kmene v cm					Metodika AOPK ČR 2022	Arboristický standard SPPK A01 001:2018		Parcelní číslo	Katastrální území	Poznámka
	Latinský název	Český název	1	2	3	4	5	1	2	3	4	5	Náhradní obvod v cm	Vitalita	Zdravotní stav			
32	<i>Pinus nigra</i>	borovice černá	119					38					119	1	2	2483/46	Bystrc	
33	<i>Pinus nigra</i>	borovice černá	94					30					94	1	1	2483/46	Bystrc	
34	<i>Pinus nigra</i>	borovice černá	122					39					122	1	2	2483/46	Bystrc	
35	<i>Pinus nigra</i>	borovice černá	113					36					113	1	1	2483/46	Bystrc	
36	<i>Pinus nigra</i> *	borovice černá	110	69				35	22				130	1	2	2483/46	Bystrc	
37	<i>Pinus nigra</i> *	borovice černá	107	69				34	22				127	1	2	2483/46	Bystrc	
38	<i>Pinus nigra</i>	borovice černá	104					33					104	1	1	2483/46	Bystrc	
39	<i>Pinus nigra</i>	borovice černá	138					44					138	1	1	2483/46	Bystrc	
40	<i>Pinus sylvestris</i>	borovice lesní	104					33					104	1	1	2483/43	Bystrc	
41	<i>Pinus sylvestris</i>	borovice lesní	94					30					94	1	1	2483/42	Bystrc	
42	<i>Pinus sylvestris</i>	borovice lesní	100					32					100	1	1	2483/42	Bystrc	
43	<i>Pinus sylvestris</i>	borovice lesní	97					31					97	1	1	2483/42	Bystrc	
44	<i>Tilia sp.*</i>	lípa	82	69				26	22				107	1	3	2483/34	Bystrc	
45	<i>Tilia sp.</i>	lípa	110					35					110	1	3	2483/34	Bystrc	
46	<i>Acer negundo*</i>	javor jasanolistý	100	75	75	66	41	32	24	24	21	13	119	1	3	2483/130	Bystrc	
47	<i>Pinus sylvestris</i>	borovice lesní	97					31					97	1	1	7376/1	Bystrc	
48	<i>Pinus sylvestris</i>	borovice lesní	94					30					94	1	1	7376/1	Bystrc	
49	<i>Pinus sylvestris</i>	borovice lesní	97					31					97	1	1	7376/1	Bystrc	
50	<i>Pinus sylvestris</i>	borovice lesní	94					30					94	1	1	7376/1	Bystrc	
51	<i>Pinus sylvestris</i>	borovice lesní	100					32					100	1	1	7376/1	Bystrc	
52	<i>Pinus sylvestris</i>	borovice lesní	110					35					110	1	1	7376/1	Bystrc	
53	<i>Pinus sylvestris</i>	borovice lesní	82					26					82	1	1	7376/1	Bystrc	
54	<i>Pinus sylvestris</i>	borovice lesní	82					26					82	1	1	7376/1	Bystrc	
55	<i>Pinus sylvestris</i>	borovice lesní	91					29					91	1	1	7376/1	Bystrc	
56	<del><i>Pinus sylvestris</i></del>	<del>borovice lesní</del>	94					30					94	1	1	7376/1	Bystrc	není
57	<i>Pinus sylvestris</i>	borovice lesní	104					33					104	1	1	7376/1	Bystrc	
58	<i>Pinus sylvestris</i>	borovice lesní	104					33					104	1	1	7376/1	Bystrc	
59	<i>Populus sp.</i>	topol	110					35					110	1	2	7376/1	Bystrc	
60	<i>Populus sp.</i>	topol	110					35					110	1	2	7376/1	Bystrc	
61	<i>Pinus nigra</i>	borovice černá	138					44					138	1	1	7376/1	Bystrc	
62	<i>Pinus nigra</i>	borovice černá	85					27					85	1	1	7376/1	Bystrc	

Tab. dendrologického průzkumu - stromy

Číslo na mapě	Taxon		Obvod kmene v cm					Průměr kmene v cm					Metodika AOPK ČR 2022	Arboristický standard SPPK A01 001:2018		Parcelní číslo	Katastrální území	Poznámka
	Latinský název	Český název	1	2	3	4	5	1	2	3	4	5	Náhradní obvod v cm	Vitalita	Zdravotní stav			
63	<i>Pinus nigra</i>	borovice černá	91					29					91	1	1	7376/1	Bystrc	
64	<i>Pinus nigra</i>	borovice černá	91					29					91	1	1	7376/1	Bystrc	
65	<i>Pinus nigra</i>	borovice černá	104					33					104	1	3	7376/1	Bystrc	
66	<i>Populus sp.*</i>	topol	166	148	138	69	53	53	47	44	22	17	195	1	4	2483/2	Bystrc	
67	<i>Salix sp.*</i>	vrba	94	88	75	75	35	30	28	24	24	11	116	1	3	2483/2	Bystrc	
68	<i>Salix sp.*</i>	vrba	104	94	75	72	69	33	30	24	23	22	130	1	4	2483/2	Bystrc	
69	<i>Populus sp.</i>	topol	85					27					85	1	1	2483/2	Bystrc	
70	<i>Populus sp.</i>	topol	82					26					82	1	1	2483/2	Bystrc	
71	<i>Pinus sp.</i>	borovice	85					27					85	1	1	2483/2	Bystrc	
72	<i>Pinus sp.</i>	borovice	82					26					82	1	1	2483/2	Bystrc	
73	<i>Pinus sp.</i>	borovice	82					26					82	1	1	2483/2	Bystrc	
74	<i>Acer platanoides*</i>	javor mléč	85	69	50			27	22	16			104	1	3	2483/2	Bystrc	
75	<i>Acer platanoides</i>	javor mléč	119					38					119	1	3	2483/2	Bystrc	
76	<i>Acer platanoides*</i>	javor mléč	82	66	66	60	31	26	21	21	19	10	99	1	4	2483/2	Bystrc	
77	<i>Pinus sp.</i>	borovice	113					36					113	1	1	2483/2	Bystrc	
78	<i>Pinus sp.</i>	borovice	126					40					126	1	1	2483/2	Bystrc	
79	<i>Pinus sp.</i>	borovice	94					30					94	1	1	2483/60	Bystrc	
80	<i>Pinus sp.</i>	borovice	91					29					91	1	1	2483/2	Bystrc	
81	<i>Pinus sp.</i>	borovice	113					36					113	1	1	2483/2	Bystrc	
82	<i>Salix sp.*</i>	vrba	100	97	91	85		32	31	29	27		136	3	4	2483/2	Bystrc	není
83	<i>Prunus avium</i>	třešeň obecná	148					47					148	2	3	7976/22	Bystrc	
84	<i>Betula pendula</i>	bříza bělokorá	82					26					82	1	1	7971/5	Bystrc	
85	<i>Betula pendula</i>	bříza bělokorá	88					28					88	1	1	7971/5	Bystrc	
86	<i>Betula pendula</i>	bříza bělokorá	82					26					82	1	1	7971/5	Bystrc	
87	<i>Betula pendula</i>	bříza bělokorá	116					37					116	1	1	7971/5	Bystrc	
88	<i>Sorbus aria</i>	jeřáb muk	138					44					138	1	2	2495/3	Bystrc	
89	<i>Sorbus aria</i>	jeřáb muk	116					37					116	1	2	2497/17	Bystrc	
90	<i>Sorbus aria</i>	jeřáb muk	85					27					85	1	1	2497/17	Bystrc	
91	<i>Sorbus aria</i>	jeřáb muk	82					26					82	1	2	2497/17	Bystrc	
92	<i>Sorbus aria</i>	jeřáb muk	82					26					82	2	1	2497/17	Bystrc	
93	<i>Sorbus aria</i>	jeřáb muk	113					36					113	1	2	2497/17	Bystrc	

Tab. dendrologického průzkumu - stromy

Číslo na mapě	Taxon		Obvod kmene v cm					Průměr kmene v cm					Metodika AOPK ČR 2022	Arboristický standard SPPK A01 001:2018		Parcelní číslo	Katastrální území	Poznámka
	Latinský název	Český název	1	2	3	4	5	1	2	3	4	5	Náhradní obvod v cm	Vitalita	Zdravotní stav			
94	<i>Betula pendula</i>	bříza bělokorá	91					29					91	1	1	2497/23	Bystrc	
95	<i>Betula pendula</i>	bříza bělokorá	88					28					88	1	1	2497/23	Bystrc	
96	<i>Betula pendula</i>	bříza bělokorá	82					26					82	1	1	2497/23	Bystrc	
97	<i>Sorbus aria</i>	jeřáb muk	119					38					119	1	2	2497/29	Bystrc	
98	<i>Betula pendula</i>	bříza bělokorá	85					27					85	1	1	2497/28	Bystrc	
99	<i>Sorbus aria</i>	jeřáb muk	82					26					82	1	2	2497/28	Bystrc	
100	<i>Sorbus aria</i>	jeřáb muk	113					36					113	1	2	2497/28	Bystrc	
101	<i>Sorbus aria</i>	jeřáb muk	91					29					91	1	2	2503/2	Bystrc	
102	<i>Sorbus aria</i>	jeřáb muk	113					36					113	1	2	2479/37	Bystrc	
103	<i>Sorbus aria</i>	jeřáb muk	85					27					85	1	1	2479/37	Bystrc	
104	<i>Sorbus aria</i>	jeřáb muk	82					26					82	1	2	8281	Bystrc	
105	<i>Sorbus aria</i>	jeřáb muk	110					35					110	1	2	8281	Bystrc	
106	<i>Sorbus aria</i>	jeřáb muk	97					31					97	1	1	2517/6	Bystrc	
107	<i>Sorbus aria</i>	jeřáb muk	97					31					97	1	1	2517/6	Bystrc	
108	<i>Sorbus aria</i>	jeřáb muk	135					43					135	1	2	8290	Bystrc	
109	<i>Sorbus aria</i>	jeřáb muk	82					26					82	1	1	8290	Bystrc	
110	<i>Sorbus aria</i>	jeřáb muk	119					38					119	1	2	8280	Bystrc	
111	<i>Populus sp.</i>	topol	107					34					107	2	2	2515/1	Bystrc	
112	<i>Populus sp.*</i>	topol	100	94				32	30				138	2	3	2515/1	Bystrc	
113	<i>Populus sp.</i>	topol	85					27					85	2	2	2515/1	Bystrc	
114	<i>Populus sp.</i>	topol	85					27					85	2	2	2515/1	Bystrc	
115	<i>Populus sp.</i>	topol	82					26					82	1	1	2515/1	Bystrc	
116	<i>Prunus sp.</i>	slivoň	100					32					100	1	3	2515/1	Bystrc	měřeno na pařezu
117	<i>Tilia sp.*</i>	lípa	82	82	79	57		26	26	25	18		109	1	3	2515/1	Bystrc	
118	<i>Pinus sylvestris</i>	borovice lesní	100					32					100	1	2	8304	Bystrc	
119	<i>Larix decidua</i>	modřín opadavý	82					26					82	1	1	8286/1	Bystrc	
120	<i>Quercus sp.*</i>	dub	82	82	60	47	44	26	26	19	15	14	100	1	3	8286/1	Bystrc	
121	<i>Salix caprea*</i>	vrba jíva	82	82	75	57	57	26	26	24	18	18	106	1	3	8297	Bystrc	
122	<i>Fraxinus excelsior*</i>	jasan ztepilý	85	47	47			27	15	15			97	1	3	8270	Bystrc	
123	<i>Prunus avium</i>	třešeň obecná	119					38					119	1	3	1923/1	Žebětín	
124	<i>Prunus avium</i>	třešeň obecná	91					29					91	3	3	1923/1	Žebětín	

Tab. dendrologického průzkumu - stromy

Číslo na mapě	Taxon		Obvod kmene v cm					Průměr kmene v cm					Metodika AOPK ČR 2022	Arboristický standard SPPK A01 001:2018		Parcelní číslo	Katastrální území	Poznámka
	Latinský název	Český název	1	2	3	4	5	1	2	3	4	5	Náhradní obvod v cm	Vitalita	Zdravotní stav			
125	<i>Fagus sylvatica</i>	buk lesní	163					52					163	5	5	2082/1	Žebětín	
126	<i>suchý</i>		138					44					138	5	5	1923/1	Žebětín	
127	<i>Prunus avium</i>	třešeň obecná	82					26					82	5	5	2001/24	Žebětín	
128	<i>Salix sp.</i>	vrba	170					54					170	2	3	2953/21	Žebětín	
129	<i>Salix sp.</i>	vrba	82	79	63	60		26	25	20	19		106	2	3	2953/21	Žebětín	měřeno na pařezu
130	<i>Elaeagnus angustifolia*</i>	hlošina úzkolistá	100	91	63			32	29	20			127	2	3	2953/21	Žebětín	
132	<i>Quercus sp.</i>	dub	82					26					82	1	2	1923/1	Žebětín	
133	<i>Quercus sp.</i>	dub	198					63					198	2	3	1923/1	Žebětín	
134	<i>suchý</i>		85					27					85	5	5	1923/1	Žebětín	
135	<i>Fagus sylvatica</i>	buk lesní	179					57					179	2	3	1923/1	Žebětín	
136	<i>Tilia sp.</i>	lípa	226					72					226	2	2	2006	Žebětín	
137	<i>Quercus sp.</i>	dub	100					32					100	2	3	2006	Žebětín	
138	<i>suchý</i>		116					37					116	5	5	2006	Žebětín	
139	<i>Pinus sylvestris</i>	borovice lesní	151					48					151	2	2	2006	Žebětín	
140	<i>Prunus avium*</i>	třešeň obecná	85	72				27	23				111	3	3	1907	Žebětín	
141	<i>Prunus avium*</i>	třešeň obecná	82	63				26	20				103	5	5	1907	Žebětín	
142	<i>Prunus avium</i>	třešeň obecná	100					32					100	4	4	1907	Žebětín	
143	<i>Prunus avium</i>	třešeň obecná	100					32					100	5	5	2082/1	Žebětín	
144	<i>Juglans regia</i>	ořešák vlašský	119					38					119	4	3	2082/1	Žebětín	
145	<i>Quercus sp.</i>	dub	163					52					163	2	2	2082/1	Žebětín	
146	<i>Quercus sp.</i>	dub	100					32					100	2	2	2082/1	Žebětín	
147	<i>Quercus sp.</i>	dub	176					56					176	2	2	2082/1	Žebětín	
148	<i>Fagus sylvatica*</i>	buk lesní	94	75				30	24				121	2	3	2082/1	Žebětín	
149	<i>Quercus sp.</i>	dub	104					33					104	2	3	2082/1	Žebětín	
150	<i>Quercus sp.</i>	dub	100					32					100	4	3	2082/1	Žebětín	
151	<i>Pinus sylvestris</i>	borovice lesní	151					48					151	2	2	2082/1	Žebětín	
152	<i>Prunus avium</i>	třešeň obecná	104					33					104	3	3	1907	Žebětín	
153	<i>Aesculus hippocastanum*</i>	jírovec maďal	126	116				40	37				171	1	3	1923/1	Žebětín	
154	<i>Juglans regia</i>	ořešák vlašský	132					42					132	4	4	1923/1	Žebětín	
155	<i>Fraxinus excelsior</i>	jasan ztepilý	119					38					119	3	3	1907	Žebětín	
156	<i>Quercus sp.</i>	dub	151					48					151	2	1	1907	Žebětín	

Tab. dendrologického průzkumu - stromy

Číslo na mapě	Taxon		Obvod kmene v cm					Průměr kmene v cm					Metodika AOPK ČR 2022	Arboristický standard SPPK A01 001:2018		Parcelní číslo	Katastrální území	Poznámka
	Latinský název	Český název	1	2	3	4	5	1	2	3	4	5	Náhradní obvod v cm	Vitalita	Zdravotní stav			
157	<i>Fraxinus excelsior</i>	jasan ztepilý	104					33					104	3	2	1904	Žebětín	
158	<i>Fraxinus excelsior</i>	jasan ztepilý	129					41					129	3	2	1904	Žebětín	
159	<i>Fraxinus excelsior</i>	jasan ztepilý	176					56					176	3	3	1904	Žebětín	
160	<i>Prunus sp.</i>	slivoň	104					33					104	3	3	1923/1	Žebětín	
161	<i>Populus tremula</i>	topol osika	91					29					91	2	3	1897	Žebětín	
162	<i>Fraxinus excelsior</i>	jasan ztepilý	119					38					119	3	3	1904	Žebětín	
163	<i>Fraxinus excelsior</i>	jasan ztepilý	144					46					144	2	3	1904	Žebětín	
164	<i>Fraxinus excelsior</i>	jasan ztepilý	110					35					110	3	3	1904	Žebětín	
165	<i>Fraxinus excelsior</i>	jasan ztepilý	122					39					122	2	3	1904	Žebětín	
166	<i>Fraxinus excelsior</i>	jasan ztepilý	132					42					132	3	3	1904	Žebětín	
167	<i>Prunus avium</i>	třešeň obecná	119					38					119	5	5	1904	Žebětín	
168	<i>Fraxinus excelsior</i>	jasan ztepilý	176					56					176	3	3	1904	Žebětín	
169	<i>Fraxinus excelsior</i>	jasan ztepilý	85					27					85	3	2	1904	Žebětín	
170	<i>Quercus sp.</i>	dub	201					64					201	2	3	1897	Žebětín	
171	<i>Fagus sylvatica</i>	buk lesní	100					32					100	1	2	1897	Žebětín	
172	<i>Prunus avium</i>	třešeň obecná	82					26					82	1	1	1877/11	Žebětín	
173	<i>Prunus avium</i>	třešeň obecná	119					38					119	2	2	1897	Žebětín	
174	<i>Ulmus sp.</i>	jilm	88					28					88	4	4	1897	Žebětín	
175	<i>Ulmus sp.</i>	jilm	97					31					97	4	3	1894	Žebětín	
176	<i>Prunus avium</i>	třešeň obecná	107					34					107	2	2	1877/11	Žebětín	
177	<i>Populus sp.</i>	topol	110					35					110	1	2	1894	Žebětín	
178	<i>Populus sp.</i>	topol	236					75					236	1	3	1894	Žebětín	
179	<i>Populus sp.</i>	topol	232					74					232	1	3	1894	Žebětín	
180	<i>Populus sp.</i>	topol	82					26					82	2	2	1894	Žebětín	
181	<i>Populus sp.</i>	topol	148					47					148	1	3	1894	Žebětín	
182	<i>Populus sp.</i>	topol	154					49					154	1	3	1894	Žebětín	
183	<i>Populus sp.</i>	topol	276					88					276	2	3	1892	Žebětín	
184	<i>Tilia sp.</i>	lípa	88					28					88	1	2	1892	Žebětín	
185	<i>Populus sp. *</i>	topol	91	82				29	26				122	5	5	1892	Žebětín	
186	<i>Populus sp.</i>	topol	126					40					126	4	4	1892	Žebětín	
187	<i>Tilia sp.</i>	lípa	100					32					100	1	2	1892	Žebětín	

Tab. dendrologického průzkumu - stromy

Číslo na mapě	Taxon		Obvod kmene v cm					Průměr kmene v cm					Metodika AOPK ČR 2022	Arboristický standard SPPK A01 001:2018		Parcelní číslo	Katastrální území	Poznámka
	Latinský název	Český název	1	2	3	4	5	1	2	3	4	5	Náhradní obvod v cm	Vitalita	Zdravotní stav			
188	<i>Quercus sp.</i>	dub	198					63					198	1	2	1886/1	Žebětín	
189	<i>Prunus avium</i>	třešeň obecná	110					35					110	5	5	1886/1	Žebětín	
190	<i>Betula pendula</i>	bříza bělokorá	119					38					119	5	5	1886/2	Žebětín	
191	<i>Quercus sp.</i>	dub	207					66					207	2	3	1886/2	Žebětín	
192	<i>suchý</i>		107					34					107	5	5	1864	Žebětín	
193	<i>Prunus avium</i>	třešeň obecná	82					26					82	2	3	1864	Žebětín	
194	<i>Populus sp.</i>	topol	100					32					100	2	3	1864	Žebětín	
195	<i>Prunus avium</i>	třešeň obecná	104					33					104	2	3	1864	Žebětín	
196	<i>Prunus avium</i>	třešeň obecná	91					29					91	2	3	1864	Žebětín	
197	<i>Populus tremula</i>	topol osika	104					33					104	1	2	1864	Žebětín	
198	<i>Robinia pseudoacacia</i>	trnovník akát	88					28					88	1	3	1864	Žebětín	
199	<i>Robinia pseudoacacia*</i>	trnovník akát	88	82				28	26				120	1	3	1855/1	Žebětín	
200	<i>Robinia pseudoacacia</i>	trnovník akát	82					26					82	2	2	1864	Žebětín	
201	<i>Populus sp.</i>	topol	85					27					85	2	3	1864	Žebětín	
202	<i>Juglans regia*</i>	ořešák vlašský	151	138				48	44				204	2	3	1864	Žebětín	
203	<i>Prunus avium</i>	třešeň obecná	82					26					82	2	3	1862	Žebětín	
204	<i>Prunus avium</i>	třešeň obecná	82					26					82	1	3	1864	Žebětín	
205	<i>Juglans regia</i>	ořešák vlašský	100	100				32	32				142	2	3	1864	Žebětín	
206	<i>Salix sp.*</i>	vrba	119	107	66			38	34	21			147	2	3	1855/1	Žebětín	
207	<i>Juglans regia</i>	ořešák vlašský	88					28					88	1	2	1855/1	Žebětín	
208	<i>Juglans regia*</i>	ořešák vlašský	85	53				27	17				100	1	3	1855/1	Žebětín	
209	<i>Juglans regia*</i>	ořešák vlašský	88	72	2*57	47	41	28	23	2*18	15	13	104	1	3	1855/1	Žebětín	
210	<i>suchý*</i>		85	60				27	19				104	5	5	2082/1	Žebětín	
211	<i>Salix sp.</i>	vrba	97					31					97	2	3	1862	Žebětín	
212	<i>Betula pendula*</i>	bříza bělokorá	132	119				42	38				178	1	3	2082/1	Žebětín	
213	<i>Betula pendula</i>	bříza bělokorá	163					52					163	1	2	1862	Žebětín	
214	<i>Betula pendula*</i>	bříza bělokorá	104	79				33	25				130	2	3	2082/1	Žebětín	
215	<i>Tilia sp.</i>	lípa	113					36					113	1	2	2082/1	Žebětín	
216	<i>Salix sp.</i>	vrba	107	94	60			34	30	19			132	4	4	2082/1	Žebětín	
217	<i>Tilia sp.</i>	lípa	179					57					179	1	2	2080/3	Žebětín	
218	<i>Betula pendula</i>	bříza bělokorá	160					51					160	2	2	2080/3	Žebětín	

Tab. dendrologického průzkumu - stromy

Číslo na mapě	Taxon		Obvod kmene v cm					Průměr kmene v cm					Metodika AOPK ČR 2022	Arboristický standard SPPK A01 001:2018		Parcelní číslo	Katastrální území	Poznámka
	Latinský název	Český název	1	2	3	4	5	1	2	3	4	5	Náhradní obvod v cm	Vitalita	Zdravotní stav			
219	<i>Betula pendula</i>	bříza bělokorá	129					41					129	5	5	2080/2	Žebětín	
220	<i>Tilia sp.</i>	lípa	129					41					129	1	2	2080/2	Žebětín	
221	<i>Ulmus sp.</i>	jilm	104					33					104	1	2	2082/1	Žebětín	
222	<i>Ulmus sp. *</i>	jilm	107	91				34	29				140	1	3	2082/1	Žebětín	
223	<i>Ulmus sp.</i>	jilm	91					29					91	2	2	2082/1	Žebětín	
224	<i>Juglans regia</i>	ořešák vlašský	163					52					163	2	3	2082/1	Žebětín	
225	<del><i>Juglans regia</i></del>	<del>ořešák vlašský</del>	<del>151</del>					<del>48</del>					<del>151</del>	5	5	<del>2082/1</del>	<del>Žebětín</del>	není
226	<i>Juglans regia</i>	ořešák vlašský	100					32					100	2	3	2082/1	Žebětín	
227	<i>Juglans regia</i>	ořešák vlašský	88					28					88	1	2	2082/1	Žebětín	
228	<i>Populus sp.</i>	topol	82					26					82	5	5	2062	Žebětín	
229	<i>Betula pendula</i>	bříza bělokorá	141					45					141	5	5	2082/1	Žebětín	
230	<i>Prunus avium</i>	třešeň obecná	88					28					88	4	4	2082/1	Žebětín	
231	<i>Ulmus sp. *</i>	jilm	113	107	88			36	34	28			149	5	5	2082/1	Žebětín	
232	<i>Prunus avium</i>	třešeň obecná	113					36					113	3	2	2082/1	Žebětín	
233	<i>Ulmus sp.</i>	jilm	135					43					135	3	2	2082/1	Žebětín	
234	<i>Populus sp. *</i>	topol	85	79	69	60	2x60	27	25	22	19	2x19	107	1	3	2083/1	Žebětín	
235	<i>Prunus sp.</i>	slivoň	60					19					60	2	2	2953/21	Žebětín	
236	<i>Acer sp.</i>	javor	25					8					25	1	1	2083/6	Žebětín	nová výsadba
237	<i>Acer sp.</i>	javor	22					7					22	1	1	2083/6	Žebětín	nová výsadba
238	<i>Acer sp.</i>	javor	25					8					25	1	1	2083/19	Žebětín	nová výsadba
239	<i>Acer sp.</i>	javor	22					7					22	1	1	2083/7	Žebětín	nová výsadba
240	<i>Sorbus sp.</i>	jeřáb	22					7					22	1	1	2082/12	Žebětín	nová výsadba
241	<i>Acer platanoides</i>	javor mléč	63					20					63	1	1	6165/77	Bystrc	součást stromořadí
242	<i>Acer platanoides</i>	javor mléč	57					18					57	1	1	6165/77	Bystrc	součást stromořadí
243	<i>Acer platanoides</i>	javor mléč	53					17					53	1	1	6165/76	Bystrc	součást stromořadí
244	<i>Acer platanoides</i>	javor mléč	47					15					47	1	1	6165/76	Bystrc	součást stromořadí
245	<i>Acer platanoides</i>	javor mléč	63					20					63	1	1	6165/75	Bystrc	součást stromořadí
246	<i>Acer platanoides</i>	javor mléč	47					15					47	2	2	6165/75	Bystrc	součást stromořadí
247	<i>Acer platanoides</i>	javor mléč	53					17					53	1	2	6165/74	Bystrc	součást stromořadí
248	<i>Acer platanoides</i>	javor mléč	66					21					66	1	1	6165/74	Bystrc	součást stromořadí
249	<i>Acer platanoides</i>	javor mléč	44					14					44	2	1	6165/73	Bystrc	součást stromořadí

Tab. dendrologického průzkumu - stromy

Číslo na mapě	Taxon		Obvod kmene v cm					Průměr kmene v cm					Metodika AOPK ČR 2022	Arboristický standard SPPK A01 001:2018		Parcelní číslo	Katastrální území	Poznámka
	Latinský název	Český název	1	2	3	4	5	1	2	3	4	5	Náhradní obvod v cm	Vitalita	Zdravotní stav			
250	<i>Acer platanoides</i>	javor mléč	72					23					72	1	1	6165/73	Bystrc	součást stromořadí
251	<i>Acer platanoides</i>	javor mléč	69					22					69	1	1	1938/449	Bystrc	součást stromořadí
252	<i>Acer sp.</i>	javor	28					9					28	1	1	1938/449	Bystrc	nová výsadba
253	<i>Acer sp.</i>	javor	35					11					35	1	1	1938/449	Bystrc	nová výsadba
254	<i>Acer sp.</i>	javor	22					7					22	2	1	1938/446	Bystrc	nová výsadba
255	<i>Acer sp.</i>	javor	22					7					22	1	1	1938/446	Bystrc	nová výsadba
256	<i>Acer platanoides</i>	javor mléč	60					19					60	1	1	1938/446	Bystrc	součást stromořadí
257	<i>Acer sp.</i>	javor	28					9					28	1	2	1938/500	Bystrc	nová výsadba
258	<i>Acer sp.</i>	javor	19					6					19	1	2	1938/500	Bystrc	nová výsadba
259	<i>Acer sp.</i>	javor	28					9					28	1	2	1938/500	Bystrc	nová výsadba
260	<i>Aesculus hippocastanum</i>	jírovec maďal	47					15					47	2	3	8189/5	Bystrc	
261	<i>Aesculus hippocastanum</i>	jírovec maďal	44					14					44	1	2	8189/5	Bystrc	
262	<i>Aesculus hippocastanum</i>	jírovec maďal	28					9					28	1	2	8189/5	Bystrc	
263	<i>Aesculus hippocastanum</i>	jírovec maďal	41					13					41	1	1	8189/5	Bystrc	
264	<i>Pyrus sp.</i>	hrušeň	28					9					28	1	1	2093/129	Bystrc	součást stromořadí, nová výsadba
265	<i>Pyrus sp.</i>	hrušeň	28					9					28	1	1	2093/129	Bystrc	součást stromořadí, nová výsadba
266	<i>Populus sp.</i>	topol	66					21					66	1	2	2093/134	Bystrc	
267	<i>Populus tremula</i>	topol osika	69					22					69	1	1	2093/134	Bystrc	
268	<i>Populus tremula</i>	topol osika	44					14					44	1	2	2093/134	Bystrc	
269	<i>Populus tremula*</i>	topol osika	53	47				17	15				71	1	2	2093/135	Bystrc	
270	<i>Populus tremula*</i>	topol osika	66	57				21	18				87	3	3	2093/135	Bystrc	
271	<i>Betula pendula</i>	bříza bělokorá	79					25					79	1	1	1938/201	Bystrc	
272	<i>Pinus sylvestris*</i>	borovice lesní	50	44	44			16	14	14			67	1	2	1938/194	Bystrc	
273	<i>Pinus sylvestris</i>	borovice lesní	82					26					82	1	1	1938/195	Bystrc	
274	<i>Betula pendula</i>	bříza bělokorá	53					17					53	1	1	1938/196	Bystrc	
275	<i>Populus tremula</i>	topol osika	60					19					60	1	1	1938/196	Bystrc	
276	<i>Populus tremula</i>	topol osika	53					17					53	2	2	1938/403	Bystrc	
277	<i>Populus tremula*</i>	topol osika	47	19				15	6				51	2	2	2093/72	Bystrc	
278	<i>Populus tremula</i>	topol osika	41					13					41	1	2	2093/72	Bystrc	



Tab. dendrologického průzkumu - stromy

Číslo na mapě	Taxon		Obvod kmene v cm					Průměr kmene v cm					Metodika AOPK ČR 2022	Arboristický standard SPPK A01 001:2018		Parcelní číslo	Katastrální území	Poznámka
	Latinský název	Český název	1	2	3	4	5	1	2	3	4	5	Náhradní obvod v cm	Vitalita	Zdravotní stav			
279	<i>Populus tremula</i>	topol osika	63					20					63	2	1	2093/72	Bystrc	
280	<i>Populus tremula</i>	topol osika	50					16					50	1	2	2093/72	Bystrc	
281	<i>Populus tremula</i>	topol osika	44					14					44	1	1	2093/72	Bystrc	
282	<i>Populus tremula</i>	topol osika	53					17					53	1	1	2093/73	Bystrc	
283	<i>Populus tremula</i>	topol osika	41					13					41	1	1	2093/73	Bystrc	
284	<i>Populus tremula</i>	topol osika	47					15					47	1	1	2093/73	Bystrc	
285	<i>Populus tremula</i>	topol osika	53					17					53	1	1	2093/73	Bystrc	
286	<i>Populus tremula</i>	topol osika	44					14					44	1	1	2093/73	Bystrc	
287	<i>Populus tremula</i> *	topol osika	72	44				23	14				85	1	2	2093/73	Bystrc	
288	<i>Populus tremula</i>	topol osika	19					6					19	1	1	2093/75	Bystrc	
289	<i>suchý</i>		13					4					13	5	5	2093/75	Bystrc	není
290	<i>Populus sp.</i>	topol	16					5					16	1	1	2093/74	Bystrc	
291	<i>Populus tremula</i>	topol osika	72					23					72	1	1	2093/73	Bystrc	
292	<i>Populus sp.*</i>	topol	75					24					75	2	2	2093/169	Bystrc	
293	<i>Populus sp.</i>	topol	57					18					57	1	2	2093/169	Bystrc	
294	<i>Picea sp.</i>	smrk	13					4					13	1	1	2093/32	Bystrc	nová výsadba
295	<i>Pseudotsuga sp.</i>	douglaska	9					3					9	1	1	2093/32	Bystrc	nová výsadba, smrk nahrazen douglaskou
296	<i>Acer campestre</i>	javor babyka	16					5					16	1	1	2093/32	Bystrc	nová výsadba
297	<i>Acer campestre</i>	javor babyka	16					5					16	1	1	2093/32	Bystrc	nová výsadba
298	<i>Robinia pseudoacacia</i>	trnovník akát	50					16					50	1	1	2093/103	Bystrc	
299	<i>Robinia pseudoacacia</i>	trnovník akát	60					19					60	1	1	2093/103	Bystrc	
300	<i>Robinia pseudoacacia</i>	trnovník akát	66					21					66	1	2	2093/103	Bystrc	
301	<i>Robinia pseudoacacia</i>	trnovník akát	50					16					50	1	2	2093/103	Bystrc	
302	<i>Robinia pseudoacacia</i>	trnovník akát	60					19					60	1	2	2093/103	Bystrc	
303	<i>Malus sp.*</i>	jabloň	63	63	50			20	20	16			84	2	2	2093/99	Bystrc	není
304	<i>suchý</i>		57					18					57	5	5	2093/101	Bystrc	není
305	<i>Malus sp.*</i>	jabloň	75	50	50			24	16	16			91	2	3	2093/109	Bystrc	
306	<i>Prunus serrulata</i>	sakura ozdobná	31					10					31	1	1	2093/153	Bystrc	nová výsadba
307	<i>Prunus serrulata</i>	sakura ozdobná	31					10					31	1	1	2093/153	Bystrc	nová výsadba
308	<i>Prunus serrulata</i>	sakura ozdobná	28					9					28	1	1	2093/153	Bystrc	nová výsadba

Tab. dendrologického průzkumu - stromy

Číslo na mapě	Taxon		Obvod kmene v cm					Průměr kmene v cm					Metodika AOPK ČR 2022	Arboristický standard SPPK A01 001:2018		Parcelní číslo	Katastrální území	Poznámka
	Latinský název	Český název	1	2	3	4	5	1	2	3	4	5	Náhradní obvod v cm	Vitalita	Zdravotní stav			
309	<i>Prunus serrulata</i>	sakura ozdobná	44					14					44	1	1	2093/109	Bystrc	nová výsadba
310	<i>Pyrus sp.</i>	hrušeň	28					9					28	1	1	1938/228	Bystrc	součást stromořadí, nová výsadba
311	<i>Pyrus sp.</i>	hrušeň	41					13					41	1	1	1938/228	Bystrc	součást stromořadí, nová výsadba
312	<i>Pyrus sp.*</i>	hrušeň	41	38				13	12				56	1	1	6165/16	Bystrc	součást stromořadí, nová výsadba
313	<i>Pyrus sp.</i>	hrušeň	41					13					41	1	1	6165/16	Bystrc	součást stromořadí, nová výsadba
314	<i>Pyrus sp.</i>	hrušeň	19					6					19	1	1	2093/122	Bystrc	součást stromořadí, nová výsadba
315	<i>Pyrus sp.</i>	hrušeň	44					14					44	1	1	2093/122	Bystrc	součást stromořadí, nová výsadba
316	<i>Pyrus sp.</i>	hrušeň	50					16					50	1	1	2093/122	Bystrc	součást stromořadí, nová výsadba
317	<i>Pyrus sp.</i>	hrušeň	31					10					31	1	1	2093/122	Bystrc	součást stromořadí, nová výsadba
318	<i>Robinia pseudoacacia*</i>	trnovník akát	2*53	44	2*41	2*35	2*28	2*17	14	2*13	2*11	2*9	66	1	3	2341/6	Bystrc	
319	<i>Robinia pseudoacacia</i>	trnovník akát	5*53	5*47	5*41	8*25		5*17	5*15	5*13	8*8		66	1	3	2341/6	Bystrc	
320	<i>Pinus sylvestris</i>	borovice lesní	69					22					69	1	1	2483/49	Bystrc	
321	<i>Pinus sylvestris</i>	borovice lesní	47					15					47	1	1	2483/49	Bystrc	
322	<i>Pinus sylvestris</i>	borovice lesní	79					25					79	1	1	2483/49	Bystrc	
323	<i>Pinus sylvestris</i>	borovice lesní	82					26					82	1	1	2483/49	Bystrc	
324	<i>Picea sp.</i>	smrk	60					19					60	1	1	2483/49	Bystrc	
325	<i>Picea sp.</i>	smrk	47					15					47	1	1	2483/49	Bystrc	
326	<i>Picea sp.</i>	smrk	50					16					50	1	1	2483/49	Bystrc	
327	<i>Acer negundo*</i>	javor jasanolistý	75	60				24	19				96	1	2	1938/427	Bystrc	
328	<i>Pinus sylvestris</i>	borovice lesní	79					25					79	1	1	2483/43	Bystrc	
329	<i>Pinus sylvestris</i>	borovice lesní	85					27					85	1	1	2483/42	Bystrc	
330	<i>Betula pendula</i>	bříza bělokorá	79					25					79	1	1	2483/34	Bystrc	
331	<i>Betula pendula</i>	bříza bělokorá	69					22					69	1	2	2483/34	Bystrc	
332	<i>Betula pendula</i>	bříza bělokorá	75					24					75	2	2	2483/34	Bystrc	
333	<i>Betula pendula</i>	bříza bělokorá	75					24					75	1	1	2483/34	Bystrc	

Tab. dendrologického průzkumu - stromy

Číslo na mapě	Taxon		Obvod kmene v cm					Průměr kmene v cm					Metodika AOPK ČR 2022	Arboristický standard SPPK A01 001:2018		Parcelní číslo	Katastrální území	Poznámka
	Latinský název	Český název	1	2	3	4	5	1	2	3	4	5	Náhradní obvod v cm	Vitalita	Zdravotní stav			
334	<i>Tilia sp.*</i>	lípa	31	25	19	16	16	10	8	6	5	5	37	1	2	2483/34	Bystrc	
335	<i>Tilia sp.</i>	lípa	66					21					66	1	2	2483/34	Bystrc	
336	<i>Tilia sp.*</i>	lípa	47	31	19			15	10	6			53	2	2	2483/34	Bystrc	
337	<i>Tilia sp.*</i>	lípa	47	41	41	25	25	15	13	13	8	8	57	1	2	2483/34	Bystrc	
338	<i>Tilia sp.</i>	lípa	44					14					44	1	2	2483/34	Bystrc	
339	<del><i>Tilia sp.</i></del>	<del>lípa</del>	50					16					50	5	3	2483/34	Bystrc	není
340	<i>Tilia sp.</i>	lípa	50					16					50	1	2	2483/34	Bystrc	
341	<del><i>Tilia sp.</i></del>	<del>lípa</del>	60					19					60	5	5	2483/34	Bystrc	není
342	<i>Acer negundo*</i>	javor jasanolistý	66	3*57	47	44	41	21	3*18	15	14	13	83	1	3	2483/113	Bystrc	
343	<i>Acer platanoides</i>	javor mléč	50					16					50	1	1	7379/5	Bystrc	nová výsadba
344	<i>Fraxinus excelsior</i>	jasan ztepilý	25					8					25	1	1	7379/5	Bystrc	nová výsadba
345	<i>Fraxinus excelsior</i>	jasan ztepilý	31					10					31	1	2	7379/5	Bystrc	nová výsadba
346	<i>Fraxinus excelsior</i>	jasan ztepilý	38					12					38	1	2	7379/4	Bystrc	nová výsadba
347	<i>Fraxinus excelsior</i>	jasan ztepilý	35					11					35	1	1	7379/4	Bystrc	nová výsadba
348	<i>Quercus sp.</i>	dub	41					13					41	1	1	7376/1	Bystrc	nová výsadba
349	<i>Quercus sp.</i>	dub	31					10					31	1	1	7376/1	Bystrc	nová výsadba
350	<i>Pinus sylvestris</i>	borovice lesní	75					24					75	1	1	7376/1	Bystrc	
351	<i>Pinus sylvestris</i>	borovice lesní	79					25					79	1	1	7376/1	Bystrc	
352	<i>Pinus sylvestris</i>	borovice lesní	63					20					63	1	1	7376/1	Bystrc	
353	<i>Pinus sylvestris</i>	borovice lesní	75					24					75	1	1	7376/1	Bystrc	
354	<i>Quercus sp.</i>	dub	31					10					31	1	1	7376/1	Bystrc	nová výsadba
355	<del><i>suchý</i></del>		16					5					16	5	5	7376/1	Bystrc	není
356	<i>Quercus sp.</i>	dub	38					12					38	1	1	7376/1	Bystrc	nová výsadba
357	<i>Quercus sp.</i>	dub	28					9					28	1	1	7376/1	Bystrc	nová výsadba
358	<i>Quercus sp.</i>	dub	16					5					16	4	3	7376/1	Bystrc	nová výsadba
359	<i>Carpinus sp.</i>	habr	19					6					19	1	1	7376/1	Bystrc	nová výsadba
360	<i>Carpinus sp.</i>	habr	22					7					22	1	1	7376/1	Bystrc	nová výsadba
361	<i>Carpinus sp.</i>	habr	22					7					22	1	1	7376/1	Bystrc	nová výsadba
362	<i>Carpinus sp.</i>	habr	16					5					16	1	1	7376/1	Bystrc	nová výsadba
363	<i>Carpinus sp.</i>	habr	19					6					19	1	1	7376/1	Bystrc	nová výsadba
364	<i>Carpinus sp.</i>	habr	22					7					22	1	1	7376/1	Bystrc	nová výsadba

Tab. dendrologického průzkumu - stromy

Číslo na mapě	Taxon		Obvod kmene v cm					Průměr kmene v cm					Metodika AOPK ČR 2022	Arboristický standard SPPK A01 001:2018		Parcelní číslo	Katastrální území	Poznámka
	Latinský název	Český název	1	2	3	4	5	1	2	3	4	5	Náhradní obvod v cm	Vitalita	Zdravotní stav			
365	<i>Carpinus sp.</i>	habr	22					7					22	1	1	7376/1	Bystrc	nová výsadba
366	<i>Carpinus sp.</i>	habr	19					6					19	1	1	7376/1	Bystrc	nová výsadba
367	<i>Prunus avium</i>	třešeň obecná	50					16					50	1	1	7376/1	Bystrc	nová výsadba
368	<i>Pinus nigra</i>	borovice černá	60					19					60	1	1	7376/1	Bystrc	
369	<i>Pinus nigra</i>	borovice černá	63					20					63	1	1	7376/1	Bystrc	
370	<i>Pinus nigra</i>	borovice černá	60					19					60	1	1	7376/1	Bystrc	
371	<i>Pinus nigra</i>	borovice černá	53					17					53	1	1	7376/1	Bystrc	
372	<i>Salix sp.</i>	vrba	41					13					41	2	2	2483/2	Bystrc	
373	<i>Salix sp.*</i>	vrba	44	35				14	11				56	2	2	2483/2	Bystrc	
374	<i>Fraxinus sp.</i>	jasan	31					10					31	1	1	2483/2	Bystrc	
375	<i>Fraxinus sp.</i>	jasan	41					13					41	1	1	2483/2	Bystrc	
376	<i>Fraxinus sp.</i>	jasan	38					12					38	1	1	2483/2	Bystrc	
377	<i>Fraxinus sp.</i>	jasan	38					12					38	1	1	2483/2	Bystrc	
378	<i>Acer platanoides</i>	javor mléč	63					20					63	1	2	2483/2	Bystrc	
379	<i>Acer platanoides</i>	javor mléč	57					18					57	1	2	2483/2	Bystrc	
380	<i>Acer pseudoplatanus</i>	javor klen	85					27					85	1	1	2483/34	Bystrc	
381	<i>Acer pseudoplatanus</i>	javor klen	44					14					44	1	1	2483/34	Bystrc	
382	<i>Acer pseudoplatanus</i>	javor klen	47					15					47	1	1	2483/34	Bystrc	
383	<i>Acer pseudoplatanus</i>	javor klen	47					15					47	1	1	2483/34	Bystrc	
384	<i>Acer pseudoplatanus</i>	javor klen	31					10					31	1	1	2483/2	Bystrc	
385	<i>Sorbus aria</i>	jeřáb muk	50					16					50	1	1	2483/2	Bystrc	
386	<i>Pinus sp.</i>	borovice	44					14					44	1	1	2483/2	Bystrc	
387	<i>Fraxinus sp.</i>	jasan	47					15					47	1	1	2483/2	Bystrc	
388	<i>Fraxinus sp.</i>	jasan	38					12					38	1	1	2483/2	Bystrc	
389	<i>Fraxinus sp.</i>	jasan	31					10					31	1	1	2483/2	Bystrc	
390	<i>Sorbus sp.*</i>	jeřáb	47	47	44			15	15	14			66	1	3	2483/2	Bystrc	
391	<i>Fraxinus sp.</i>	jasan	35					11					35	1	2	2483/2	Bystrc	
392	<i>Fraxinus sp.</i>	jasan	31					10					31	1	1	2483/2	Bystrc	
393	<i>Fraxinus sp.</i>	jasan	38					12					38	1	1	2483/2	Bystrc	
394	<i>Fraxinus sp.</i>	jasan	47					15					47	1	1	2483/2	Bystrc	
395	<i>Fraxinus sp.</i>	jasan	38					12					38	1	2	2483/2	Bystrc	

Tab. dendrologického průzkumu - stromy

Číslo na mapě	Taxon		Obvod kmene v cm					Průměr kmene v cm					Metodika AOPK ČR 2022	Arboristický standard SPPK A01 001:2018		Parcelní číslo	Katastrální území	Poznámka
	Latinský název	Český název	1	2	3	4	5	1	2	3	4	5	Náhradní obvod v cm	Vitalita	Zdravotní stav			
396	<i>Fraxinus sp.</i>	jasan	38					12					38	1	1	2483/2	Bystrc	
397	<i>Fraxinus sp.</i>	jasan	47					15					47	1	1	2483/2	Bystrc	
398	<i>Fraxinus sp.</i>	jasan	41					13					41	1	1	2483/2	Bystrc	
399	<i>Fraxinus sp.</i>	jasan	28					9					28	1	1	2483/2	Bystrc	
400	<i>Fraxinus sp.</i>	jasan	38					12					38	1	1	2483/2	Bystrc	
401	<i>Acer pseudoplatanus</i>	javor klen	47					15					47	1	2	2483/34	Bystrc	
402	<i>Fagus sylvatica</i>	buk lesní	63					20					63	1	2	2483/2	Bystrc	
403	<i>Pinus sp.</i>	borovice	82					26					82	1	1	2483/60	Bystrc	
404	<i>Pinus sp.</i>	borovice	72					23					72	1	1	2483/60	Bystrc	
405	<i>Fraxinus sp.</i>	jasan	44					14					44	1	2	2483/2	Bystrc	
406	<i>Fraxinus sp.</i>	jasan	38					12					38	1	1	2483/128	Bystrc	
407	<i>Fraxinus sp.</i>	jasan	28					9					28	1	1	2483/128	Bystrc	
408	<i>Fraxinus sp.</i>	jasan	35					11					35	1	1	2483/2	Bystrc	
409	<i>Fraxinus sp.</i>	jasan	41					13					41	1	1	2483/2	Bystrc	
410	<i>Fraxinus sp.</i>	jasan	44					14					44	1	1	2483/2	Bystrc	
411	<i>Pyrus sp.</i>	hrušeň	31					10					31	2	1	2483/2	Bystrc	nová výsadba
412	<i>Pyrus sp.</i>	hrušeň	19					6					19	2	1	2483/2	Bystrc	nová výsadba
413	<i>Pyrus sp.</i>	hrušeň	13					4					13	1	1	7976/1	Bystrc	nová výsadba
414	<i>Pyrus sp.</i>	hrušeň	13					4					13	1	1	7976/1	Bystrc	nová výsadba
415	<i>Malus sp.</i>	jabloň	13					4					13	1	1	7976/1	Bystrc	nová výsadba
416	<i>Malus sp.</i>	jabloň	13					4					13	1	1	7976/1	Bystrc	nová výsadba
417	<i>Pyrus sp.</i>	hrušeň	13					4					13	5	5	7976/1	Bystrc	nová výsadba
418	<del><i>Carpinus sp.</i></del>	<del>habr</del>	<del>16</del>					<del>5</del>					<del>16</del>	<del>5</del>	<del>5</del>	<del>7976/1</del>	<del>Bystrc</del>	<del>není</del>
419	<i>Carpinus sp.</i>	habr	19					6					19	2	2	7976/1	Bystrc	nová výsadba
420	<i>Carpinus sp.</i>	habr	19					6					19	2	2	7976/1	Bystrc	nová výsadba
421	<i>Carpinus sp.</i>	habr	28					9					28	1	1	7976/22	Bystrc	nová výsadba
422	<i>Carpinus sp.</i>	habr	25					8					25	1	1	7976/22	Bystrc	nová výsadba
423	<i>Carpinus sp.</i>	habr	31					10					31	1	1	7976/22	Bystrc	nová výsadba
424	<i>Carpinus sp.</i>	habr	19					6					19	2	1	7976/22	Bystrc	nová výsadba
425	<i>Carpinus sp.</i>	habr	38					12					38	1	1	7976/22	Bystrc	nová výsadba
426	<i>Carpinus sp.</i>	habr	25					8					25	1	1	7976/22	Bystrc	nová výsadba

Tab. dendrologického průzkumu - stromy

Číslo na mapě	Taxon		Obvod kmene v cm					Průměr kmene v cm					Metodika AOPK ČR 2022	Arboristický standard SPPK A01 001:2018		Parcelní číslo	Katastrální území	Poznámka
	Latinský název	Český název	1	2	3	4	5	1	2	3	4	5	Náhradní obvod v cm	Vitalita	Zdravotní stav			
427	<i>Carpinus sp.</i>	habr	19					6					19	2	1	7976/22	Bystrc	nová výsadba
428	<i>Carpinus sp.</i>	habr	19					6					19	4	1	7976/22	Bystrc	nová výsadba, pravděpodobně nahrazen novým jedincem
429	<i>Carpinus sp.</i>	habr	16					5					16	1	1	7976/22	Bystrc	nová výsadba
430	<i>Carpinus sp.</i>	habr	16					5					16	2	1	7976/22	Bystrc	nová výsadba
431	<i>Carpinus sp.</i>	habr	19					6					19	2	1	7976/22	Bystrc	nová výsadba
432	<i>Carpinus sp.</i>	habr	16					5					16	1	1	7976/22	Bystrc	nová výsadba
433	<i>Carpinus sp.</i>	habr	16					5					16	1	2	7976/22	Bystrc	nová výsadba
434	<i>Carpinus sp.</i>	habr	22					7					22	2	1	7976/22	Bystrc	nová výsadba
435	<i>Carpinus sp.</i>	habr	19					6					19	2	1	7976/22	Bystrc	nová výsadba
436	<i>Carpinus sp.</i>	habr	28					9					28	1	1	7976/22	Bystrc	nová výsadba
437	<i>Carpinus sp.</i>	habr	16					5					16	2	1	7976/22	Bystrc	nová výsadba
438	<i>Carpinus sp.*</i>	habr	19	16				6	5				25	1	1	7976/22	Bystrc	nová výsadba
439	<i>Carpinus sp.</i>	habr	13					4					13	2	1	7976/22	Bystrc	nová výsadba
440	<i>Carpinus sp.*</i>	habr	16	9				5	3				18	2	1	7976/22	Bystrc	nová výsadba
441	<i>Acer campestre</i>	javor babyka	25					8					25	1	1	7965/1	Bystrc	nová výsadba
442	<del><i>Sorbus sp.</i></del>	jeřáb	22					7					22	2	1	7965/1	Bystrc	není
443	<i>Acer platanoides</i>	javor mléč	25					8					25	1	1	7965/2	Bystrc	nová výsadba
444	<i>Acer campestre</i>	javor babyka	31					10					31	1	1	7965/1	Bystrc	nová výsadba
445	<i>Betula pendula</i>	bříza bělokorá	57					18					57	1	1	7971/5	Bystrc	
446	<i>Betula pendula</i>	bříza bělokorá	44					14					44	1	1	7971/5	Bystrc	
447	<i>Sorbus aria</i>	jeřáb muk	31					10					31	1	1	7971/5	Bystrc	nová výsadba
448	<i>Sorbus aria</i>	jeřáb muk	38					12					38	1	1	7971/4	Bystrc	nová výsadba
449	<i>Sorbus aria</i>	jeřáb muk	38					12					38	1	1	7971/4	Bystrc	nová výsadba
450	<i>Betula pendula</i>	bříza bělokorá	75					24					75	1	1	2497/28	Bystrc	
451	<i>Carpinus sp.</i>	habr	16					5					16	2	1	2497/28	Bystrc	nová výsadba
452	<i>Carpinus sp.</i>	habr	22					7					22	1	1	2497/7	Bystrc	nová výsadba
453	<i>Carpinus sp.</i>	habr	28					9					28	1	1	2479/34	Bystrc	nová výsadba
454	<i>Acer sp.</i>	javor	25					8					25	1	1	2503/2	Bystrc	nová výsadba

Tab. dendrologického průzkumu - stromy

Číslo na mapě	Taxon		Obvod kmene v cm					Průměr kmene v cm					Metodika AOPK ČR 2022	Arboristický standard SPPK A01 001:2018		Parcelní číslo	Katastrální území	Poznámka
	Latinský název	Český název	1	2	3	4	5	1	2	3	4	5	Náhradní obvod v cm	Vitalita	Zdravotní stav			
455	<i>Sorbus aria</i>	jeřáb muk	19					6					19	1	1	8279	Bystrc	nová výsadba
456	<i>Sorbus aria</i>	jeřáb muk	75					24					75	1	1	8281	Bystrc	nová výsadba
457	<i>Sorbus aria</i>	jeřáb muk	22					7					22	1	1	8279	Bystrc	nová výsadba
458	<i>Sorbus aria</i>	jeřáb muk	19					6					19	1	1	8279	Bystrc	nová výsadba
459	<del><i>Sorbus aria</i></del>	<del>jeřáb muk</del>	<del>16</del>					<del>5</del>					<del>16</del>	<del>5</del>	<del>1</del>	<del>8290</del>	<del>Bystrc</del>	<del>není</del>
460	<i>Sorbus sp.</i>	jeřáb	16					5					16	1	1	8287	Bystrc	nová výsadba
461	<del><i>Quercus sp.</i></del>	<del>dub</del>	<del>19</del>					<del>6</del>					<del>19</del>	<del>1</del>	<del>1</del>	<del>8287</del>	<del>Bystrc</del>	<del>není</del>
462	<del><i>Quercus sp.</i></del>	<del>dub</del>	<del>16</del>					<del>5</del>					<del>16</del>	<del>1</del>	<del>1</del>	<del>8287</del>	<del>Bystrc</del>	<del>není</del>
463	<del><i>Quercus sp.</i></del>	<del>dub</del>	<del>16</del>					<del>5</del>					<del>16</del>	<del>5</del>	<del>5</del>	<del>8287</del>	<del>Bystrc</del>	<del>není</del>
464	<i>Sorbus sp.</i>	jeřáb	19					6					19	1	1	8287	Bystrc	nová výsadba
465	<i>Acer platanoides</i>	javor mléč	16					5					16	2	1	8287	Bystrc	nová výsadba
466	<i>Acer platanoides</i>	javor mléč	16					5					16	1	1	8287	Bystrc	nová výsadba
467	<i>Acer platanoides</i>	javor mléč	16					5					16	1	1	8287	Bystrc	nová výsadba
468	<del><i>Quercus sp.</i></del>	<del>dub</del>	<del>16</del>					<del>5</del>					<del>16</del>	<del>1</del>	<del>1</del>	<del>8287</del>	<del>Bystrc</del>	<del>není</del>
469	<i>Quercus sp.</i>	dub	16					5					16	4	3	8287	Bystrc	nová výsadba
470	<i>Populus sp.</i>	topol	47					15					47	1	1	2524/1	Bystrc	
471	<i>Acer platanoides</i>	javor mléč	31					10					31	1	1	8289/5	Bystrc	nová výsadba
472	<i>Acer platanoides</i>	javor mléč	31					10					31	1	1	8289/5	Bystrc	nová výsadba
473	<i>Acer platanoides</i>	javor mléč	31					10					31	1	1	8289/5	Bystrc	nová výsadba
474	<i>Acer platanoides</i>	javor mléč	28					9					28	1	2	8289/5	Bystrc	nová výsadba
475	<i>Acer platanoides</i>	javor mléč	31					10					31	1	1	8289/7	Bystrc	nová výsadba
476	<del><i>suchý</i></del>		<del>16</del>					<del>5</del>					<del>16</del>	<del>5</del>	<del>5</del>	<del>8267/1</del>	<del>Bystrc</del>	<del>není</del>
477	<del><i>suchý</i></del>		<del>16</del>					<del>5</del>					<del>16</del>	<del>5</del>	<del>5</del>	<del>8267/1</del>	<del>Bystrc</del>	<del>není</del>
478	<i>Prunus sp.*</i>	slivoň	72	66	47			23	21	15			92	2	3	2953/21	Žebětín	
479	<i>Betula pendula</i>	bříza bělokorá	63					20					63	1	1	2082/1	Žebětín	
480	<i>Betula pendula</i>	bříza bělokorá	38					12					38	1	1	7494/8	Bystrc	odhad
481	<i>Prunus armeniaca</i>	meruňka obecná	79					25					79	1	2	7494/9	Bystrc	měřeno na pařezu, odhad
482	<i>Prunus sp.*</i>	třešeň	50	35				16	11				61	1	2	7494/10	Bystrc	odhad
483	<i>Malus sp.</i>	jabloň	38					12					38	1	2	7494/10	Bystrc	odhad
484	<i>Prunus sp.</i>	třešeň	50					16					50	1	2	7494/10	Bystrc	odhad

Tab. dendrologického průzkumu - stromy

Číslo na mapě	Taxon		Obvod kmene v cm					Průměr kmene v cm					Metodika AOPK ČR 2022	Arboristický standard SPPK A01 001:2018		Parcelní číslo	Katastrální území	Poznámka
	Latinský název	Český název	1	2	3	4	5	1	2	3	4	5	Náhradní obvod v cm	Vitalita	Zdravotní stav			
485	<i>Prunus avium</i>	třešeň obecná	72					23					72	1	2	7494/10	Bystrc	odhad
486	<i>Acer sp.</i>	javor	9					3					9	1	1	8289/5	Bystrc	nová výsadba
487	<i>Acer sp.</i>	javor	9					3					9	1	1	8289/7	Bystrc	nová výsadba
488	<i>Acer sp.</i>	javor	9					3					9	1	1	8289/7	Bystrc	nová výsadba
489	<i>Acer sp.</i>	javor	9					3					9	1	1	8289/7	Bystrc	nová výsadba
490	<i>Acer sp.</i>	javor	9					3					9	1	1	8289/7	Bystrc	nová výsadba
491	<i>Acer sp.</i>	javor	9					3					9	1	1	8289/7	Bystrc	nová výsadba
492	<i>Acer sp.</i>	javor	9					3					9	1	1	8289/7	Bystrc	nová výsadba
493	<i>Acer sp.</i>	javor	9					3					9	1	1	8268/1	Bystrc	nová výsadba
494	<i>Acer sp.</i>	javor	9					3					9	1	1	8268/1	Bystrc	nová výsadba
495	<i>Acer sp.</i>	javor	9					3					9	1	1	8268/1	Bystrc	nová výsadba
496	<i>Acer sp.</i>	javor	9					3					9	1	1	8268/1	Bystrc	nová výsadba
497	<i>Acer sp.</i>	javor	9					3					9	1	1	8268/1	Bystrc	nová výsadba
498	<i>Acer sp.</i>	javor	9					3					9	1	1	8268/1	Bystrc	nová výsadba
499	<i>Acer sp.</i>	javor	9					3					9	1	1	8268/1	Bystrc	nová výsadba
500	<i>Acer sp.</i>	javor	9					3					9	1	1	8268/1	Bystrc	nová výsadba
1001	<i>Acer sp.</i>	javor	22					7					22	2	2	2087/11	Žebětín	nová výsadba
1002	<i>Populus sp.*</i>	topol	82	57				26	18				99	2	3	2953/21	Žebětín	
1003	<i>Prunus avium</i>	třešeň obecná	85					27					85	1	1	1897	Žebětín	
1004	<i>Acer platanoides</i>	javor mléč	82					26					82	2	2	2084/3	Žebětín	
1005	<i>Populus sp.</i>	topol	82					26					82	1	1	2087/1	Žebětín	
1006	<i>Populus sp.</i>	topol	170					54					170	2	2	2087/6	Žebětín	
1007	<i>Fraxinus excelsior</i>	jasan ztepilý	57					18					57	2	2	2087/6	Žebětín	
1008	<i>Robinia pseudoacacia</i>	trnovník akát	41					13					41	1	1	2087/6	Žebětín	
1009	<i>Populus sp.</i>	topol	166					53					166	2	3	2087/6	Žebětín	
1010	<i>Crataegus sp.</i>	hloh	16					5					16	1	1	2082/1	Žebětín	nová výsadba
1011	<i>Fagus sylvatica</i>	buk lesní	9					3					9	1	1	2082/1	Žebětín	nová výsadba
1012	<i>Fagus sylvatica</i>	buk lesní	9					3					9	1	1	2082/1	Žebětín	nová výsadba
1013	<i>Fagus sylvatica</i>	buk lesní	16					5					16	1	1	2082/1	Žebětín	nová výsadba
1014	<i>torzo</i>	torzo	119					38					119	5	5	2082/1	Žebětín	
1015	<i>Acer sp.*</i>	javor	69	69				22	22				98	1	3	2082/1	Žebětín	



Tab. dendrologického průzkumu - stromy

Číslo na mapě	Taxon		Obvod kmene v cm					Průměr kmene v cm					Metodika AOPK ČR 2022	Arboristický standard SPPK A01 001:2018		Parcelní číslo	Katastrální území	Poznámka
	Latinský název	Český název	1	2	3	4	5	1	2	3	4	5	Náhradní obvod v cm	Vitalita	Zdravotní stav			
1016	<i>Sorbus sp.</i>	jeřáb	100					32					100	1	3	2082/1	Žebětín	
1017	<i>Acer pseudoplatanus</i>	javor klen	63					20					63	2	2	1847/22	Žebětín	
1018	<i>Prunus avium*</i>	třešeň obecná	75	69				24	22				102	2	3	1864	Žebětín	
1019	<i>Tilia sp.</i>	lípa	69					22					69	4	4	1923/1	Žebětín	
1020	<i>Populus tremula</i>	topol osika	82					26					82	1	1	1923/1	Žebětín	
1021	<i>Prunus avium*</i>	třešeň obecná	79	72				25	23				107	2	3	1923/1	Žebětín	
1022	<i>Populus sp.</i>	topol	82					26					82	2	3	1923/1	Žebětín	
1023	<i>Fraxinus excelsior</i>	jasan ztepilý	85					27					85	2	1	1888/8	Žebětín	
1024	<i>Juglans regia*</i>	ořešák královský	79	63				25	20				101	2	3	1877/11	Žebětín	
1025	<i>Prunus sp.</i>	třešeň	13					4					13	1	1	2338/3	Bystrc	nová výsadba
1026	<i>Prunus sp.</i>	třešeň	13					4					13	1	1	2338/3	Bystrc	nová výsadba
1027	<i>Prunus sp.</i>	třešeň	13					4					13	1	1	2338/3	Bystrc	nová výsadba
1028	<i>Acer platanoides</i>	javor mléč	47					15					47	2	3	6165/79	Bystrc	součást stromořadí
1029	<i>Acer platanoides</i>	javor mléč	63					20					63	1	2	6165/79	Bystrc	součást stromořadí
1030	<i>Prunus sp.</i>	třešeň	13					4					13	1	1	2334/7	Bystrc	nová výsadba
1031	<i>Betula pendula*</i>	bříza bělokorá	50	47	25			16	15	8			62	1	2	7190/42	Bystrc	
1032	<i>Prunus sp.</i>	třešeň	144					46					144	2	2	7190/42	Bystrc	
1033	<i>Acer sp.</i>	javor	22					7					22	2	2	1938/78	Bystrc	nová výsadba
1034	<i>Acer pseudoplatanus</i>	javor klen	97					31					97	1	2	7190/2	Bystrc	
1035	<i>Carpinus betulus</i>	habr obecný	53					17					53	1	1	7190/2	Bystrc	nová výsadba
1036	<i>Carpinus betulus</i>	habr obecný	47					15					47	1	1	7190/2	Bystrc	nová výsadba
1037	<i>Carpinus betulus*</i>	habr obecný	35	35				11	11				49	1	2	7190/2	Bystrc	nová výsadba
1038	<i>Carpinus betulus</i>	habr obecný	38					12					38	1	1	7190/2	Bystrc	nová výsadba
1039	<i>Carpinus betulus</i>	habr obecný	57					18					57	1	1	7190/2	Bystrc	nová výsadba, měřeno na pařezu
1040	<i>Prunus sp.</i>	třešeň	60					19					60	2	1	7190/2	Bystrc	nová výsadba
1041	<i>Prunus sp.</i>	třešeň	60					19					60	2	1	7190/2	Bystrc	nová výsadba
1042	<i>Carpinus betulus</i>	habr obecný	38					12					38	1	1	7190/5	Bystrc	nová výsadba
1043	<i>Carpinus betulus</i>	habr obecný	25					8					25	1	1	7190/5	Bystrc	nová výsadba
1044	<i>Carpinus betulus</i>	habr obecný	31					10					31	1	1	7190/5	Bystrc	nová výsadba
1045	<i>Carpinus betulus</i>	habr obecný	50					16					50	1	1	7190/5	Bystrc	nová výsadba

Tab. dendrologického průzkumu - stromy

Číslo na mapě	Taxon		Obvod kmene v cm					Průměr kmene v cm					Metodika AOPK ČR 2022	Arboristický standard SPPK A01 001:2018		Parcelní číslo	Katastrální území	Poznámka
	Latinský název	Český název	1	2	3	4	5	1	2	3	4	5	Náhradní obvod v cm	Vitalita	Zdravotní stav			
1046	<i>Carpinus betulus</i>	habr obecný	44					14					44	1	1	7190/5	Bystrc	nová výsadba
1047	<i>Carpinus betulus</i>	habr obecný	38					12					38	1	1	7190/5	Bystrc	nová výsadba
1048	<i>Carpinus betulus</i>	habr obecný	25					8					25	1	1	7190/6	Bystrc	nová výsadba
1049	<i>Carpinus betulus</i>	habr obecný	41					13					41	1	1	7190/6	Bystrc	nová výsadba
1050	<i>Carpinus betulus*</i>	habr obecný	19	19	13			6	6	4			25	1	1	7190/6	Bystrc	nová výsadba
1051	<i>Sorbus aria</i>	jeřáb muk	79					25					79	1	2	2487/27	Bystrc	
1052	<i>Pyrus sp.</i>	hrušeň	35					11					35	1	1	2093/123	Bystrc	součást stromořadí, nová výsadba
1053	<i>Pyrus sp.</i>	hrušeň	47					15					47	1	1	2093/123	Bystrc	součást stromořadí, nová výsadba
1054	<i>Pyrus sp.</i>	hrušeň	41					13					41	1	1	2093/123	Bystrc	součást stromořadí, nová výsadba
1055	<i>Pyrus sp.</i>	hrušeň	35					11					35	1	1	2093/129	Bystrc	součást stromořadí, nová výsadba
1056	<i>Prunus sp.</i>	třešeň	141					45					141	2	2	7850	Bystrc	
1057	<i>Prunus sp.</i>	třešeň	138					44					138	1	2	7850	Bystrc	
1058	<i>Prunus sp.</i>	třešeň	104					33					104	1	2	7850	Bystrc	
1059	<i>Prunus sp.</i>	třešeň	154					49					154	2	3	7850	Bystrc	
1060	<i>Acer platanoides</i>	javor mléč	63					20					63	1	2	1938/3	Bystrc	součást stromořadí
1061	<i>Acer platanoides</i>	javor mléč	60					19					60	3	3	1938/3	Bystrc	součást stromořadí
1062	<i>Acer platanoides</i>	javor mléč	69					22					69	1	2	1938/3	Bystrc	součást stromořadí
1063	<i>Acer platanoides</i>	javor mléč	60					19					60	2	2	1938/3	Bystrc	součást stromořadí
1064	<i>Acer platanoides</i>	javor mléč	19					6					19	1	1	1938/3	Bystrc	součást stromořadí, nová výsadba
1065	<i>Acer platanoides</i>	javor mléč	53					17					53	1	2	1938/3	Bystrc	součást stromořadí
1066	<i>Acer platanoides</i>	javor mléč	38					12					38	2	2	1938/3	Bystrc	součást stromořadí
1067	<i>Pinus nigra</i>	borovice černá	100					32					100	2	2	1938/503	Bystrc	
1068	<i>Pinus nigra</i>	borovice černá	79					25					79	2	3	1938/503	Bystrc	
1069	<i>Pinus nigra</i>	borovice černá	72					23					72	2	1	1938/638	Bystrc	
1070	<i>Pinus nigra*</i>	borovice černá	104	50				33	16				115	1	3	1938/638	Bystrc	
1071	<i>Robinia pseudoacacia</i>	trnovník akát	79					25					79	2	1	1938/194	Bystrc	
1072	<i>Acer platanoides</i>	javor mléč	60					19					60	1	1	6165/78	Bystrc	součást stromořadí

Tab. dendrologického průzkumu - stromy

Číslo na mapě	Taxon		Obvod kmene v cm					Průměr kmene v cm					Metodika AOPK ČR 2022	Arboristický standard SPPK A01 001:2018		Parcelní číslo	Katastrální území	Poznámka
	Latinský název	Český název	1	2	3	4	5	1	2	3	4	5	Náhradní obvod v cm	Vitalita	Zdravotní stav			
1073	<i>Acer sp.</i>	javor	44					14					44	3	2	6165/80	Bystrc	součást stromořadí
1074	<i>Pyrus sp.</i>	hrušeň	44					14					44	1	1	2093/128	Bystrc	součást stromořadí, nová výsadba
1075	<i>Populus sp.</i>	topol	88					28					88	1	2	2093/170	Bystrc	
1076	<i>Salix caprea</i>	vrba jíva	113					36					113	2	4	2093/171	Bystrc	
1077	<i>Prunus sp.</i>	třešeň	31					10					31	1	1	2339/30	Bystrc	nová výsadba
1078	<i>Pinus sylvestris</i>	borovice lesní	107					34					107	1	1	7379/4	Bystrc	
1079	<i>Pinus sylvestris</i>	borovice lesní	100					32					100	1	1	7379/4	Bystrc	
1080	<i>Fraxinus sp.</i>	jasan	28					9					28	2	1	7379/5	Bystrc	nová výsadba
1081	<i>Pinus sylvestris</i>	borovice lesní	82					26					82	1	1	7379/5	Bystrc	
1082	<i>Pinus sylvestris</i>	borovice lesní	82					26					82	1	1	7379/5	Bystrc	
1083	<i>Pinus sylvestris</i>	borovice lesní	85					27					85	1	1	7379/5	Bystrc	
1084	<i>Acer negundo</i>	javor jasanolistý	53					17					53	1	2	7379/5	Bystrc	
1085	<i>Acer platanoides</i>	javor mléč	31					10					31	2	2	7379/6	Bystrc	součást stromořadí, nová výsadba
1086	<i>Populus sp.</i>	topol	85					27					85	2	2	7379/6	Bystrc	
1087	<i>Populus sp.</i>	topol	100					32					100	2	2	7379/6	Bystrc	
1088	<i>Populus sp.</i>	topol	122					39					122	2	2	7379/6	Bystrc	
1089	<i>Acer platanoides</i>	javor mléč	25					8					25	2	2	7379/7	Bystrc	součást stromořadí, nová výsadba
1090	<i>Pinus sylvestris</i>	borovice lesní	107					34					107	1	1	7379/7	Bystrc	
1091	<i>Pinus sylvestris</i>	borovice lesní	122					39					122	1	1	7379/7	Bystrc	
1092	<i>Betula pendula</i>	bříza bělokorá	69					22					69	1	1	7379/7	Bystrc	
1093	<i>Populus sp.</i>	topol	91					29					91	2	2	7379/7	Bystrc	
1094	<i>Populus sp.</i>	topol	100					32					100	2	2	7379/7	Bystrc	
1095	<i>Populus sp.</i>	topol	100					32					100	2	2	7379/7	Bystrc	
1096	<i>Acer platanoides</i>	javor mléč	35					11					35	1	2	7379/8	Bystrc	součást stromořadí, nová výsadba
1097	<i>Pinus sylvestris</i>	borovice lesní	132					42					132	1	1	7379/8	Bystrc	
1098	<i>Pinus sylvestris</i>	borovice lesní	104					33					104	1	1	7379/8	Bystrc	
1099	<i>Pinus sylvestris</i>	borovice lesní	88					28					88	1	1	7379/8	Bystrc	
1100	<i>Pinus sylvestris</i>	borovice lesní	85					27					85	1	1	7379/8	Bystrc	

Tab. dendrologického průzkumu - stromy

Číslo na mapě	Taxon		Obvod kmene v cm					Průměr kmene v cm					Metodika AOPK ČR 2022	Arboristický standard SPPK A01 001:2018		Parcelní číslo	Katastrální území	Poznámka
	Latinský název	Český název	1	2	3	4	5	1	2	3	4	5	Náhradní obvod v cm	Vitalita	Zdravotní stav			
1101	<i>Betula pendula</i>	bříza bělokorá	97					31					97	1	1	7379/8	Bystrc	
1102	<i>Betula pendula</i>	bříza bělokorá	82					26					82	1	1	7379/8	Bystrc	
1103	<i>Acer platanoides</i>	javor mléč	19					6					19	1	1	7379/9	Bystrc	součást stromořadí, nová výsadba
1104	<i>Acer platanoides</i>	javor mléč	31					10					31	2	2	7379/9	Bystrc	součást stromořadí, nová výsadba
1105	<i>Betula pendula</i>	bříza bělokorá	104					33					104	1	1	7379/9	Bystrc	
1106	<i>Fagus sylvatica</i>	buk lesní	79					25					79	1	2	7379/10	Bystrc	
1107	<i>Fagus sylvatica</i>	buk lesní	85					27					85	1	2	7379/10	Bystrc	červený
1108	<i>Fagus sylvatica</i>	buk lesní	53					17					53	1	1	7379/10	Bystrc	červený
1109	<i>Acer platanoides</i>	javor mléč	19					6					19	1	2	7379/10	Bystrc	součást stromořadí, nová výsadba
1110	<i>Carpinus betulus</i>	habr obecný	57					18					57	1	2	7379/12	Bystrc	
1111	<i>Carpinus betulus</i>	habr obecný	91					29					91	1	1	7379/12	Bystrc	
1112	<i>Acer platanoides</i>	javor mléč	50					16					50	2	2	7379/12	Bystrc	součást stromořadí
1113	<i>Prunus sp.</i>	třešeň	41					13					41	1	1	2339/1	Bystrc	
1114	<i>Malus sp.*</i>	jabloň	69	69				22	22				98	1	3	2339/1	Bystrc	
1115	<i>Salix caprea*</i>	vrba jíva	53	50	38	35		17	16	12	11		67	1	3	2339/1	Bystrc	
1116	<i>Juglans regia*</i>	ořešák královský	104	88	75			33	28	24			132	2	3	2339/1	Bystrc	
1117	<i>Prunus sp.</i>	třešeň	16					5					16	1	1	2339/1	Bystrc	nová výsadba
1118	<i>Prunus sp.</i>	třešeň	13					4					13	1	1	2340/4	Bystrc	nová výsadba
1119	<i>Prunus sp.</i>	třešeň	13					4					13	1	1	2340/4	Bystrc	nová výsadba
1120	<i>Betula pendula*</i>	bříza bělokorá	82	69				26	22				107	1	3	2480/54	Bystrc	
1121	<i>Betula pendula</i>	bříza bělokorá	100					32					100	1	1	2480/54	Bystrc	
1122	<i>Betula pendula</i>	bříza bělokorá	72					23					72	1	1	2480/54	Bystrc	
1123	<i>Carpinus betulus</i>	habr obecný	28					9					28	1	1	2483/2	Bystrc	nová výsadba
1124	<i>Carpinus betulus</i>	habr obecný	38					12					38	1	1	2483/2	Bystrc	nová výsadba
1125	<i>Carpinus betulus</i>	habr obecný	35					11					35	1	1	2483/2	Bystrc	nová výsadba
1126	<i>Carpinus betulus</i>	habr obecný	35					11					35	1	1	2483/2	Bystrc	nová výsadba
1127	<i>Carpinus betulus</i>	habr obecný	31					10					31	1	1	2483/2	Bystrc	nová výsadba
1128	<i>Carpinus betulus</i>	habr obecný	38					12					38	1	1	2483/2	Bystrc	nová výsadba
1129	<i>Carpinus betulus</i>	habr obecný	38					12					38	1	1	2483/2	Bystrc	nová výsadba

Tab. dendrologického průzkumu - stromy

Číslo na mapě	Taxon		Obvod kmene v cm					Průměr kmene v cm					Metodika AOPK ČR 2022	Arboristický standard SPPK A01 001:2018		Parcelní číslo	Katastrální území	Poznámka
	Latinský název	Český název	1	2	3	4	5	1	2	3	4	5	Náhradní obvod v cm	Vitalita	Zdravotní stav			
1130	<i>Carpinus betulus</i>	habr obecný	28					9					28	1	1	2483/2	Bystrc	nová výsadba
1131	<i>Carpinus betulus</i>	habr obecný	31					10					31	1	1	2483/2	Bystrc	nová výsadba
1132	<i>Carpinus betulus</i>	habr obecný	31					10					31	1	1	2483/2	Bystrc	nová výsadba
1133	<i>Carpinus betulus</i>	habr obecný	38					12					38	1	1	2483/2	Bystrc	nová výsadba
1134	<i>Carpinus betulus</i>	habr obecný	38					12					38	1	1	2483/2	Bystrc	nová výsadba
1135	<i>Carpinus betulus</i>	habr obecný	47					15					47	1	1	2483/2	Bystrc	nová výsadba
1136	<i>Sorbus sp.*</i>	jeřáb	44	41				14	13				60	2	3	2483/2	Bystrc	
1137	<i>Fagus sylvatica</i>	buk lesní	69					22					69	1	1	2483/2	Bystrc	
1138	<i>Sorbus aria</i>	jeřáb muk	63					20					63	1	1	2483/2	Bystrc	
1139	<i>Sorbus aria</i>	jeřáb muk	63					20					63	1	1	2483/2	Bystrc	
1140	<i>Fraxinus sp.</i>	jasan	16					5					16	2	2	2483/2	Bystrc	nová výsadba
1141	<i>Fraxinus sp.</i>	jasan	16					5					16	2	1	2483/2	Bystrc	nová výsadba
1142	<i>Fraxinus sp.</i>	jasan	16					5					16	3	2	2483/2	Bystrc	nová výsadba
1143	<i>Sorbus aria</i>	jeřáb muk	57					18					57	1	1	2483/2	Bystrc	
1144	<i>Platanus sp.</i>	platan	63					20					63	2	1	2483/2	Bystrc	
1145	<i>Platanus sp.</i>	platan	19					6					19	1	1	7976/22	Bystrc	nová výsadba
1146	<i>Carpinus betulus</i>	habr obecný	19					6					19	1	1	7976/22	Bystrc	nová výsadba
1147	<i>Platanus sp.</i>	platan	116					37					116	1	2	7028/1	Bystrc	
1148	<i>Platanus sp.</i>	platan	75					24					75	1	1	7028/1	Bystrc	
1149	<i>Platanus sp.</i>	platan	75					24					75	1	1	7028/1	Bystrc	
1150	<i>Platanus sp.</i>	platan	85					27					85	1	2	7028/1	Bystrc	
1151	<i>Platanus sp.</i>	platan	82					26					82	1	1	7028/1	Bystrc	
1152	<i>Platanus sp.</i>	platan	41					13					41	2	2	7028/2	Bystrc	
1153	<i>Platanus sp.</i>	platan	38					12					38	1	1	7028/4	Bystrc	
1154	<i>Platanus sp.</i>	platan	47					15					47	1	1	7028/5	Bystrc	
1155	<i>Platanus sp.</i>	platan	63					20					63	1	1	7028/5	Bystrc	
1156	<i>Platanus sp.</i>	platan	47					15					47	1	2	7028/5	Bystrc	
1157	<i>Carpinus betulus</i>	habr obecný	82					26					82	1	2	7379/13	Bystrc	
1158	<i>Carpinus betulus</i>	habr obecný	75					24					75	1	2	7379/13	Bystrc	
1159	<i>Carpinus betulus</i>	habr obecný	113					36					113	1	2	7379/13	Bystrc	
1160	<i>Pinus sylvestris</i>	borovice lesní	75					24					75	1	1	7376/1	Bystrc	

Tab. dendrologického průzkumu - stromy

Číslo na mapě	Taxon		Obvod kmene v cm					Průměr kmene v cm					Metodika AOPK ČR 2022	Arboristický standard SPPK A01 001:2018		Parcelní číslo	Katastrální území	Poznámka
	Latinský název	Český název	1	2	3	4	5	1	2	3	4	5	Náhradní obvod v cm	Vitalita	Zdravotní stav			
1161	<i>Pinus sylvestris</i>	borovice lesní	100					32					100	1	1	7376/1	Bystrc	
1162	<i>Pinus sylvestris</i>	borovice lesní	75					24					75	1	1	7376/1	Bystrc	
1163	<i>Pinus sylvestris</i>	borovice lesní	100					32					100	1	1	7376/1	Bystrc	
1164	<i>Pinus sylvestris</i>	borovice lesní	100					32					100	1	1	7376/1	Bystrc	
1165	<i>Pinus sylvestris</i>	borovice lesní	122					39					122	1	1	7376/1	Bystrc	
1166	<i>Pinus sylvestris</i>	borovice lesní	100					32					100	1	1	7376/1	Bystrc	
1167	<i>Pinus sylvestris</i>	borovice lesní	82					26					82	1	1	7376/1	Bystrc	
1168	<i>Pinus sylvestris</i>	borovice lesní	72					23					72	1	1	7376/1	Bystrc	
1169	<i>Pinus sylvestris</i>	borovice lesní	91					29					91	1	1	7376/1	Bystrc	
1170	<i>Pinus sylvestris</i>	borovice lesní	88					28					88	1	1	7376/1	Bystrc	
1171	<i>Pinus sylvestris</i>	borovice lesní	82					26					82	1	1	7376/1	Bystrc	
1172	<i>Pinus sylvestris</i>	borovice lesní	60					19					60	1	1	7376/1	Bystrc	
1173	<i>Pinus sylvestris</i>	borovice lesní	60					19					60	1	1	7376/1	Bystrc	
1174	<i>Pinus sylvestris</i>	borovice lesní	104					33					104	1	1	7376/1	Bystrc	
1175	<i>Pinus sylvestris</i>	borovice lesní	72					23					72	1	1	7376/1	Bystrc	
1176	<i>Pinus sylvestris</i>	borovice lesní	79					25					79	1	1	7376/1	Bystrc	
1177	<i>Pinus sylvestris</i>	borovice lesní	75					24					75	1	1	7376/1	Bystrc	
1178	<i>Pinus sylvestris</i>	borovice lesní	79					25					79	1	1	7376/1	Bystrc	
1179	<i>Pinus sylvestris</i>	borovice lesní	79					25					79	1	1	7376/1	Bystrc	
1180	<i>Pinus sylvestris</i>	borovice lesní	91					29					91	1	1	7376/1	Bystrc	
1181	<i>Pinus sylvestris</i>	borovice lesní	69					22					69	1	1	7376/1	Bystrc	
1182	<i>Pinus sylvestris</i>	borovice lesní	79					25					79	1	1	7376/1	Bystrc	
1183	<i>Pinus sylvestris</i>	borovice lesní	104					33					104	1	1	7376/1	Bystrc	
1184	<i>Pinus sylvestris</i>	borovice lesní	100					32					100	1	1	7376/1	Bystrc	
1185	<i>Pinus sylvestris</i>	borovice lesní	110					35					110	1	1	7376/1	Bystrc	
1186	<i>Pinus sylvestris</i>	borovice lesní	100					32					100	1	1	7376/1	Bystrc	
1187	<i>Pinus sylvestris</i>	borovice lesní	110					35					110	1	1	7376/1	Bystrc	
1188	<i>Pinus sylvestris</i>	borovice lesní	97					31					97	1	1	7376/1	Bystrc	
1189	<i>Pinus sylvestris</i>	borovice lesní	107					34					107	1	1	7376/1	Bystrc	
1190	<i>Liquidambar sp.</i>	ambroň	16					5					16	1	1	7190/16	Bystrc	nová výsadba
1191	<i>Liquidambar sp.</i>	ambroň	16					5					16	1	1	7190/16	Bystrc	nová výsadba

Tab. dendrologického průzkumu - stromy

Číslo na mapě	Taxon		Obvod kmene v cm					Průměr kmene v cm					Metodika AOPK ČR 2022	Arboristický standard SPPK A01 001:2018		Parcelní číslo	Katastrální území	Poznámka
	Latinský název	Český název	1	2	3	4	5	1	2	3	4	5	Náhradní obvod v cm	Vitalita	Zdravotní stav			
1192	<i>Thuja sp.*</i>	zerav	57	53				18	17				78	2	2	7366/33	Bystrc	
1193	<i>Prunus sp.</i>	třešeň	75					24					75	2	1	7366/41	Bystrc	
1194	<i>Carpinus betulus</i>	habr obecný	31					10					31	1	1	7391/1	Bystrc	součást stromořadí
1195	<i>Carpinus betulus</i>	habr obecný	28					9					28	1	1	7391/1	Bystrc	
1196	<i>Carpinus betulus</i>	habr obecný	38					12					38	1	1	7391/1	Bystrc	součást stromořadí
1197	<i>Carpinus betulus</i>	habr obecný	35					11					35	1	1	7391/1	Bystrc	
1198	<i>Carpinus betulus</i>	habr obecný	44					14					44	1	1	7391/1	Bystrc	součást stromořadí
1199	<i>Carpinus betulus</i>	habr obecný	38					12					38	1	1	7391/1	Bystrc	součást stromořadí
1200	<i>Carpinus betulus</i>	habr obecný	41					13					41	1	1	7391/1	Bystrc	součást stromořadí
1201	<i>Carpinus betulus</i>	habr obecný	44					14					44	1	1	7391/2	Bystrc	
1202	<i>Pyrus sp.</i>	hrušeň	31					10					31	1	1	2093/126	Bystrc	součást stromořadí, nová výsadba
1203	<i>Pyrus sp.</i>	hrušeň	44					14					44	1	1	2093/126	Bystrc	součást stromořadí, nová výsadba
1204	<i>Pyrus sp.</i>	hrušeň	35					11					35	2	1	2093/126	Bystrc	součást stromořadí, nová výsadba
1205	<i>Pyrus sp.</i>	hrušeň	38					12					38	1	1	2093/127	Bystrc	součást stromořadí, nová výsadba
1206	<i>Prunus sp.*</i>	třešeň	104	82	50	35		33	26	16	11		118	2	3	7494/10	Bystrc	
1207	<i>Pinus sylvestris</i>	borovice lesní	119					38					119	1	1	7379/1	Bystrc	
1208	<i>Pinus sylvestris</i>	borovice lesní	91					29					91	1	1	7379/1	Bystrc	
1209	<i>Acer campestre</i>	javor babyka	47					15					47	2	1	7190/67	Bystrc	
1210	<i>Prunus sp.</i>	slivoň	82					26					82	2	2	2515/1	Bystrc	
1211	<i>Acer pseudoplatanus*</i>	javor klen	82	75	57	35		26	24	18	11		99	2	3	2515/1	Bystrc	
1212	<i>Malus sp.*</i>	jabloň	60	50	38			19	16	12			74	2	3	2567/1	Bystrc	odhad
1213	<i>Malus sp.</i>	jabloň	57					18					57	2	2	2567/1	Bystrc	měřeno na pařezu, odhad
1214	<i>Carpinus betulus</i>	habr obecný	16					5					16	1	1	2487/23	Bystrc	nová výsadba
1215	<i>Carpinus betulus</i>	habr obecný	38					12					38	1	1	2487/23	Bystrc	nová výsadba
1216	<i>Carpinus betulus</i>	habr obecný	31					10					31	1	1	2487/23	Bystrc	nová výsadba
1217	<i>Picea sp.</i>	smrk	19					6					19	1	1	1938/786	Bystrc	nová výsadba
1218	<i>Abies sp.</i>	jedle	28					9					28	2	1	1938/786	Bystrc	nová výsadba

Tab. dendrologického průzkumu - stromy

Číslo na mapě	Taxon		Obvod kmene v cm					Průměr kmene v cm					Metodika AOPK ČR 2022	Arboristický standard SPPK A01 001:2018		Parcelní číslo	Katastrální území	Poznámka
	Latinský název	Český název	1	2	3	4	5	1	2	3	4	5	Náhradní obvod v cm	Vitalita	Zdravotní stav			
1219	<i>Pinus sylvestris</i>	borovice lesní	85					27					85	1	1	8288	Bystrc	

**Vysvětlivky:**

\* Polykormon (mnohokmen) - rostlina, která vyrůstá z jediného podzemního systému - jedná se tedy o jednoho jedince s více kmeny, nikoliv o populaci sloučenou z více jedinců.

Stromy podbarvené šedou barvou vyžadují, v případě požadavku na kácení, z hlediska rozměrů povolení ke kácení.

Vysvětlivky k jednotlivým údajům pro určení vitality a zdravotního stavu dle SPPK A01 001:2018 Hodnocení stavu stromů:

**Vitalita:**

- 1 - výborná až mírně snižená
- 2 - zřetelně snižená
- 3 - výrazně snižená
- 4 - zbytková
- 5 - suchý (mrtvý) strom

**Zdravotní stav**

- 1 - výborný až dobrý
- 2 - zhoršený
- 3 - výrazně zhoršený
- 4 - silně narušený
- 5 - kritický/rozpadlý strom



## **PŘÍLOHA 2**

**Tabulková část – zapojené porosty dřevin**

Číslo na mapě	Taxon		Doprovodný taxon		Plocha porostu (m <sup>2</sup> )	Parcelní číslo	Katastrální území	Stromy v porostech s průměrem nad 10 cm v kusech	
	Latinský název	Český název	Latinský název	Český název				10 cm - 20 cm	20 cm - 25 cm
501	<i>Fraxinus excelsior</i> *	jasan ztepilý	<i>Tilia sp., Quercus sp., Acer sp., Fraxinus excelsior, Juglans regia</i>	lípa, dub, javor, jasan ztepilý, ořešák královský	10703			1123	252
					32	2001/1	Žebětín		
					213	1886/1	Žebětín		
					122	1886/2	Žebětín		
					323	1904	Žebětín		
					207	1889	Žebětín		
					218	1892	Žebětín		
					295	1894	Žebětín		
					261	1907	Žebětín		
					280	1855/1	Žebětín		
					454	1897	Žebětín		
					115	2080/2	Žebětín		
					97	2080/3	Žebětín		
					1	2083/13	Žebětín		
					3046	2082/1	Žebětín		
					88	2029	Žebětín		
					51	2030	Žebětín		
					27	1861	Žebětín		
					223	1862	Žebětín		
					1898	1864	Žebětín		
					34	2062	Žebětín		
					133	2064	Žebětín		
					267	2006	Žebětín		
					76	2082/25	Žebětín		
					1532	1923/1	Žebětín		
					126	1888/8	Žebětín		
					154	1920/38	Žebětín		
					108	2001/24	Žebětín		

Číslo na mapě	Taxon		Doprovodný taxon		Plocha porostu (m <sup>2</sup> )	Parcelní číslo	Katastrální území	Stromy v porostech s průměrem nad 10 cm v kusech	
	Latinský název	Český název	Latinský název	Český název				10 cm - 20 cm	20 cm - 25 cm
					281	1877/11	Žebětín		
					39	1920/41	Žebětín		
502	<i>Acer sp.</i>	javor	<i>Populus sp., Lonicera sp., Hippophae rhamnoides, Prunus sp., Rosa sp.</i>	topol, zimolez, rakytník řešetlákový, slivoň, růže	239	2084/3	Žebětín	16	3
503	<i>Sambucus nigra</i>	bez černý	<i>Juglans regia, Prunus sp., Rosa canina</i>	ořešák královský, slivoň, růže šípková	654	2087/6	Žebětín	10	
504	<i>Ligustrum vulgare*</i>	ptačí zob obecný			129				
					33	2498/1	Bystrc		
					3	2524/1	Bystrc		
					87	2525/1	Bystrc		
					6	2525/3	Bystrc		
505	<i>Ligustrum vulgare*</i>	ptačí zob obecný			77				
					55	2497/1	Bystrc		
					18	2497/8	Bystrc		
					4	2497/9	Bystrc		
506	<i>Ligustrum vulgare*</i>	ptačí zob obecný			85				
					14	339/42	Bystrc		
					33	2487/1	Bystrc		
					38	2488/2	Bystrc		
507	<i>Forsythia sp.</i>	zlatice	<i>Symphoricarpos albus</i>	pámelník bílý	56	7376/1	Bystrc		
508	<i>Forsythia sp.</i>	zlatice	<i>Deutzia sp.</i>	trojpuk	255	2483/2	Bystrc		
509	<i>Amorpha fruticosa</i>	netvařec křovitý	<i>Cotoneaster sp., Ligustrum vulgare</i>	skalník, ptačí zob obecný	77	2483/34	Bystrc		
510	<i>Ligustrum vulgare</i>	ptačí zob obecný	<i>Philadelphus sp., Amorpha fruticosa, Rosa sp.</i>	pustoryl, netvařec křovitý, růže	494	2483/2	Bystrc		
511	<i>Forsythia sp.</i>	zlatice	<i>Ligustrum vulgare, Deutzia sp., Cornus sp.</i>	ptačí zob obecný, trojpuk, svída	225	2483/2	Bystrc		
512	<i>Ligustrum vulgare</i>	ptačí zob obecný			66	7965/1	Bystrc		
513	<i>Spiraea sp.*</i>	tavolník	<i>Cotoneaster sp.</i>	skalník	254				

Číslo na mapě	Taxon		Doprovodný taxon		Plocha porostu (m <sup>2</sup> )	Parcelní číslo	Katastrální území	Stromy v porostech s průměrem nad 10 cm v kusech	
	Latinský název	Český název	Latinský název	Český název				10 cm - 20 cm	20 cm - 25 cm
					81	7971/4	Bystrc		
					4	7934/1	Bystrc		
					153	7971/5	Bystrc		
					16	7971/6	Bystrc		
514	<i>Symphoricarpos albus</i>	pámelník bílý	<i>Deutzia sp.</i>	trojpuk	40	2497/17	Bystrc		
515	<i>Spiraea sp.</i>	tavolník			61	2497/23	Bystrc		
516	<i>Forsythia sp.</i>	zlatice	<i>Syringa vulgaris, Carpinus betulus, Deutzia sp.</i>	šeřík obecný, habr obecný, trojpuk	58	2497/29	Bystrc		
517	<i>Populus sp.</i>	topol	<i>Ligustrum vulgare, Cornus sp., Prunus sp., Acer sp.</i>	ptačí zob obecný, svída, slivoň, javor	588	2515/1	Bystrc	36	18
518	<i>Tilia sp.*</i>	lípa	<i>Populus sp., Prunus sp., Cornus sp., Rosa canina</i>	topol, slivoň, svída, růže šípková	358			18	8
					342	2515/1	Bystrc		
					16	2518/11	Bystrc		
519	<i>Malus sp.*</i>	jabloň	<i>Prunus avium, Prunus sp., Fraxinus excelsior, Acer sp., Quercus sp.</i>	třešeň obecná, slivoň, jasan ztepilý, javor, dub	10178			153	62
					1	8326/4	Bystrc		
					141	2497/18	Bystrc		
					75	2497/6	Bystrc		
					164	2497/5	Bystrc		
					136	2479/10	Bystrc		
					57	2479/11	Bystrc		
					86	2479/12	Bystrc		
					460	8267/1	Bystrc		
					2280	8286/1	Bystrc		
					9	8289/7	Bystrc		
					602	8268/1	Bystrc		
					236	8269	Bystrc		
					383	8270	Bystrc		
					22	8271	Bystrc		

Číslo na mapě	Taxon		Doprovodný taxon		Plocha porostu (m <sup>2</sup> )	Parcelní číslo	Katastrální území	Stromy v porostech s průměrem nad 10 cm v kusech	
	Latinský název	Český název	Latinský název	Český název				10 cm - 20 cm	20 cm - 25 cm
					588	8272	Bystrc		
					756	8304	Bystrc		
					109	8305	Bystrc		
					58	8309	Bystrc		
					25	8310	Bystrc		
					237	8311	Bystrc		
					215	8312	Bystrc		
					13	8274	Bystrc		
					10	8276	Bystrc		
					91	8277	Bystrc		
					95	8279	Bystrc		
					9	8323	Bystrc		
					653	8294	Bystrc		
					61	8295	Bystrc		
					41	8296	Bystrc		
					1053	8297	Bystrc		
					97	8299	Bystrc		
					129	8287	Bystrc		
					253	8288	Bystrc		
					601	8290	Bystrc		
					432	8291	Bystrc		
520	<i>Symphoricarpos albus</i>	pámelník bílý	<i>Cornus sp., Prunus sp., Lonicera sp.</i>	svída, třešeň, zimolez	250	2953/21	Žebětín	1	
521	<i>Caragana arborescens*</i>	čimišník stromovitý	<i>Prunus sp.</i>	slivoň	215			37	5
					7	4404	Žebětín		
					59	4342	Žebětín		
					149	2953/21	Žebětín		
522	<i>Symphoricarpos albus*</i>	pámelník bílý	<i>Caragana arborescens, Lonicera sp., Roca sp., Corylus avellana,</i>	čimišník stromovitý, zimolez, růže, líska	151			11	
					24	2953/21	Žebětín		

Číslo na mapě	Taxon		Doprovodný taxon		Plocha porostu (m <sup>2</sup> )	Parcelní číslo	Katastrální území	Stromy v porostech s průměrem nad 10 cm v kusech	
	Latinský název	Český název	Latinský název	Český název				10 cm - 20 cm	20 cm - 25 cm
			<i>Prunus sp.</i>	obecná, slivoň	7	1847/22	Žebětín		
					121	1847/25	Žebětín		
523	<i>Populus sp.</i>	topol			4	2087/6	Žebětín	3	
524	<i>Prunus sp.</i>	slivoň	<i>Lonicera sp., Sambucus nigra, Juglans regia, Rosa sp.</i>	zimolez, bez černý, ořešák královský, růže	174			8	1
					10	2087/5	Žebětín		
					164	2087/6	Žebětín		
525	<i>Populus sp.</i>	topol			16	2087/1	Žebětín	9	1
526	<i>Cornus sp.</i>	svída			6	2087/1	Žebětín		
527	<i>Rosa canina</i>	růže šípková			3	2087/1	Žebětín		
528	<i>Acer platanoides</i>	javor mléč			12	2087/1	Žebětín	6	
529	<i>Rosa canina</i>	růže šípková			3	2087/11	Žebětín		
530	<i>Robinia pseudoacacia</i>	trnovník akát			5	2087/11	Žebětín		
531	<del><i>Acer sp.</i></del>	javor	<del><i>Cornus sp., Quercus sp., Rosa- canina, Robinia pseudoacacia</i></del>	<del>svída, dub, růže šípková, trnovník akát</del>	37			3	-
					28	2087/11	Žebětín		
					9	2086/2	Žebětín		
532	<del><i>Acer sp.</i></del>	javor			12	2084/4	Žebětín	1	-
533	<del><i>Rosa canina</i></del>	růže šípková	<del><i>Juglans regia</i></del>	<del>ořešák královský</del>	7	2084/3	Žebětín	-	-
534	<i>Hippophae rhamnoides</i>	rakytník řešetlákový	<i>Cornus sp., Rosa sp.</i>	svída, růže	6	2084/1	Žebětín		
535	<i>Rosa sp.</i>	růže			1	2084/3	Žebětín		
536	<i>Rosa sp.</i>	růže	<i>Prunus sp.</i>	slivoň	2	2084/3	Žebětín	1	
537	<i>Ligustrum vulgare</i>	ptačí zob obecný			24				
					2	339/42	Bystrc		
					22	2497/9	Bystrc		
538	<i>Ligustrum vulgare</i>	ptačí zob obecný			27				
					6	339/49	Bystrc		
					21	2497/8	Bystrc		
539	<i>Ligustrum vulgare</i>	ptačí zob obecný			11				
					4	339/49	Bystrc		

Číslo na mapě	Taxon		Doprovodný taxon		Plocha porostu (m <sup>2</sup> )	Parcelní číslo	Katastrální území	Stromy v porostech s průměrem nad 10 cm v kusech	
	Latinský název	Český název	Latinský název	Český název				10 cm - 20 cm	20 cm - 25 cm
					4	2497/8	Bystrc		
					3	2497/16	Bystrc		
540	<i>Ligustrum vulgare</i>	ptačí zob obecný			24				
					11	339/49	Bystrc		
					13	2497/16	Bystrc		
541	<i>Ligustrum vulgare</i>	ptačí zob obecný			23				
					8	339/49	Bystrc		
					7	2498/1	Bystrc		
					6	2479/33	Bystrc		
					2	2497/16	Bystrc		
542	<i>Ligustrum vulgare</i>	ptačí zob obecný			2	2498/1	Bystrc		
543	<i>Ligustrum vulgare</i>	ptačí zob obecný			3	2498/1	Bystrc		
544	<i>Ligustrum vulgare</i>	ptačí zob obecný			2	2498/1	Bystrc		
545	<i>Ligustrum vulgare</i>	ptačí zob obecný			2	2498/1	Bystrc		
546	<i>Ligustrum vulgare</i>	ptačí zob obecný			13	2498/1	Bystrc		
547	<i>Ligustrum vulgare</i>	ptačí zob obecný			37	2498/1	Bystrc		
548	<i>Cornus sp.</i>	svída	<i>Juglans regia, Acer platanoides, Ribes sp., Ligustrum vulgare</i>	ořešák královský, javor mléč, meruzalka, ptačí zob obecný	13	8189/5	Bystrc	2	
549	<i>Ligustrum vulgare</i>	ptačí zob obecný			6	8189/5	Bystrc		
550	<i>Symphoricarpos albus</i>	pámelník bílý	<i>Cornus sp., Rosa canina, Sorbus aucuparia, Prunus padus, Viburnum sp.</i>	svída, růže šípková, jeřáb obecný, střemcha obecná, kalina	39	8189/5	Bystrc	1	
551	<i>Salix caprea</i>	vrba jíva			2	2093/73	Bystrc	2	
552	<i>Salix caprea</i>	vrba jíva			4	2093/172	Bystrc		
553	<i>Hedera helix</i>	břečťan obecný			8	2483/79	Bystrc		
554	<i>Salix caprea</i>	vrba jíva			3	2483/34	Bystrc		
555	<i>Ligustrum vulgare</i>	ptačí zob obecný	<i>Symphoricarpos albus</i>	pámelník bílý	25	7376/1	Bystrc		

Číslo na mapě	Taxon		Doprovodný taxon		Plocha porostu (m <sup>2</sup> )	Parcelní číslo	Katastrální území	Stromy v porostech s průměrem nad 10 cm v kusech	
	Latinský název	Český název	Latinský název	Český název				10 cm - 20 cm	20 cm - 25 cm
556	<i>Populus sp.</i>	topol			14	2483/2	Bystrc	3	
557	<i>Salix sp.</i>	vrba			5	2483/2	Bystrc		
558	<i>Forsythia sp.</i>	zlatice			4	2483/2	Bystrc		
559	<i>Amorpha fruticosa</i>	netvařec křovitý	<i>Cotoneaster sp.</i>	skalník	12	2483/34	Bystrc		
560	<i>Prunus sp.</i>	slivoň	<i>Rosa canina</i>	růže šípková	22	2483/2	Bystrc	5	
561	<i>Rosa canina</i>	růže šípková			6	2483/2	Bystrc		
562	<i>Rosa canina</i>	růže šípková	<i>Prunus sp., Ligustrum vulgare</i>	slivoň, ptačí zob obecný	8	2483/2	Bystrc		
563	<i>Rosa canina</i>	růže šípková			8	2483/2	Bystrc		
564	<i>Malus sp.</i>	jabloň			5	2483/2	Bystrc	4	
565	<i>Ligustrum vulgare</i>	ptačí zob obecný			82	2483/2	Bystrc		
566	<i>Salix sp.</i>	vrba			1	2483/128	Bystrc		
567	<i>Forsythia sp.</i>	zlatice	<i>Spiraea sp.</i>	tavolník	9	7976/22	Bystrc		
568	<i>Spiraea sp.</i>	tavolník			9	7976/22	Bystrc		
569	<del><i>Ligustrum vulgare</i></del>	<del>ptačí zob obecný</del>			3	<del>7965/2</del>	<del>Bystrc</del>	-	-
570	<i>Lonicera sp.</i>	zimolez			52				
					6	7934/1	Bystrc		
					46	7965/2	Bystrc		
571	<i>Symphoricarpos albus</i>	pámelník bílý			8	2495/3	Bystrc		
572	<i>Symphoricarpos albus</i>	pámelník bílý			6	2495/3	Bystrc		
573	<i>Thuja sp.</i>	zerav			6	2495/3	Bystrc		
574	<i>Deutzia sp.</i>	trojpuk			6	2497/17	Bystrc		
575	<i>Deutzia sp.</i>	trojpuk			2	2497/17	Bystrc		
576	<i>Spiraea sp.</i>	tavolník			22	2497/28	Bystrc		
577	<i>Spiraea sp.</i>	tavolník			39	2497/28	Bystrc		
578	<i>Deutzia sp.</i>	trojpuk			2	2497/26	Bystrc		
579	<i>Deutzia sp.</i>	trojpuk			7	2497/26	Bystrc		
580	<i>Deutzia sp.</i>	trojpuk			5	2500/4	Bystrc		
581	<i>Sambucus nigra</i>	bez černý			2	8287	Bystrc		



Číslo na mapě	Taxon		Doprovodný taxon		Plocha porostu (m <sup>2</sup> )	Parcelní číslo	Katastrální území	Stromy v porostech s průměrem nad 10 cm v kusech	
	Latinský název	Český název	Latinský název	Český název				10 cm - 20 cm	20 cm - 25 cm
582	<i>Prunus sp.</i>	slivoň			10	2513/2	Bystrc	10	5
583	<i>Rosa canina</i>	růže šípková			10	2515/1	Bystrc		
584	<i>Spiraea sp.</i>	tavolník			6	8289/5	Bystrc		
585	<i>Spiraea sp.</i>	tavolník			6	8289/5	Bystrc		
586	<i>Spiraea sp.</i>	tavolník			8	8289/5	Bystrc		
587	<i>Spiraea sp.</i>	tavolník			8	8289/5	Bystrc		
588	<i>Spiraea sp.</i>	tavolník			6	8289/5	Bystrc		
589	<i>Malus sp.</i>	jabloň			8	8312	Bystrc		
590	<i>Rosa canina</i>	růže šípková			4	8274	Bystrc		
591	<i>Prunus sp.</i>	slivoň			3	8274	Bystrc		
592	<i>Thuja sp.</i>	zerav			6	7494/10	Bystrc		
593	<i>Prunus sp.</i>	slivoň			6	7494/9	Bystrc		
594	<i>Syringa vulgaris</i>	šeřík obecný	<i>Prunus avium</i>	třešeň obecná	22	7494/9	Bystrc		
595	<i>Forsythia sp.</i>	zlatice			12	7494/9	Bystrc		
1501	<i>Prunus sp.</i>	slivoň	<i>Rosa sp.</i>	růže	6	2087/11	Žebětín		
1502	<i>Prunus mahaleb</i> *	mahalebka obecná	<i>Lonicera sp.</i>	zimolez	40			7	
					24	4342	Žebětín		
					16	2953/21	Žebětín		
1503	<i>Physocarpus sp.*</i>	tavola	<i>Lonicera sp., Salix caprea</i>	zimolez, vrba jíva	151			15	3
					10	4057	Žebětín		
					7	2953/29	Žebětín		
					2	1811/37	Žebětín		
					29	1811/38	Žebětín		
					82	2953/21	Žebětín		
					20	1811/29	Žebětín		
1504	<i>Prunus sp.*</i>	slivoň	<i>Acer platanooides, Robinia pseudoacacia, Cornus sp, Acer negundo, Amorpha fruticosa</i>	javor mléč, trnovník akát, svída, javor jasanolistý, netvařec křovitý	425			13	3
					29	2087/11	Žebětín		
					7	2953/21	Žebětín		

Číslo na mapě	Taxon		Doprovodný taxon		Plocha porostu (m <sup>2</sup> )	Parcelní číslo	Katastrální území	Stromy v porostech s průměrem nad 10 cm v kusech	
	Latinský název	Český název	Latinský název	Český název				10 cm - 20 cm	20 cm - 25 cm
					27	2084/2	Žebětín		
					1	2083/1	Žebětín		
					17	2083/4	Žebětín		
					63	2084/1	Žebětín		
					42	2084/3	Žebětín		
					126	2084/4	Žebětín		
					73	2085/2	Žebětín		
					40	2086/2	Žebětín		
1505	<i>Rosa sp.</i>	růže			6	2087/6	Žebětín		
1506	<i>Rosa sp.*</i>	růže	<i>Malus sp.</i>	jabloň	83			2	
					5	2953/21	Žebětín		
					78	2087/6	Žebětín		
1507	<i>Prunus sp.*</i>	slivoň			4				
					2	2953/21	Žebětín		
					2	2087/6	Žebětín		
1508	<i>Rosa sp.</i>	růže	<i>Cornus sp.</i>	svída	45	2087/6	Žebětín		
1509	<i>Cornus sp.</i>	svída			27	2087/6	Žebětín		
1510	<i>Caragana arborescens*</i>	čimišník stromovitý			42			5	
					15	2953/21	Žebětín		
					27	1847/25	Žebětín		
1511	<i>Acer sp.*</i>	javor	<i>Rosa sp.</i>	růže	10			1	
					8	1958/4	Bystrc		
					2	1958/30	Bystrc		
1512	<i>Prunus sp.</i>	slivoň	<i>Acer sp.</i>	javor	10	1958/4	Bystrc	2	
1513	<i>Pyracantha sp.*</i>	hlohyně	<i>Thuja sp.</i>	zerav	11			2	
					10	2569/7	Bystrc		
					1	2569/13	Bystrc		
1514	<i>Symphoricarpos albus</i>	pámelník bílý			21	7190/2	Bystrc		

Číslo na mapě	Taxon		Doprovodný taxon		Plocha porostu (m <sup>2</sup> )	Parcelní číslo	Katastrální území	Stromy v porostech s průměrem nad 10 cm v kusech	
	Latinský název	Český název	Latinský název	Český název				10 cm - 20 cm	20 cm - 25 cm
1515	<i>Forsythia sp.</i>	zlatice			3	2487/27	Bystrc		
1516	<i>Carpinus sp.</i>	habr			5	2495/3	Bystrc		
1517	<i>Symphoricarpos albus</i>	pámelník bílý			2	2495/3	Bystrc		
1518	<i>Spiraea sp.*</i>	tavolník	<i>Fraxinus excelsior, Cotoneaster sp.</i>	jasan ztepilý, skalník	182				
					39	7971/4	Bystrc		
					6	7971/2	Bystrc		
					135	7971/3	Bystrc		
					2	7934/1	Bystrc		
1519	<i>Acer campestre</i>	javor babyka	<i>Rosa sp.</i>	růže	17	1956/4	Bystrc	5	
1520	<i>Prunus sp.*</i>	slivoň			6				
					4	1956/5	Bystrc		
					2	1956/14	Bystrc		
1521	<i>Rosa sp.*</i>	růže			4				
					2	1958/5	Bystrc		
					2	1958/6	Bystrc		
1522	<i>Cotoneaster sp.</i>	skalník			4	2497/29	Bystrc		
1523	<i>Salix caprea*</i>	vrba jíva			29			11	
					26	2093/170	Bystrc		
					3	2093/171	Bystrc		
1524	<i>Cornus sp.</i>	svída			3	8189/5	Bystrc		
1525	<i>Pinus sylvestris*</i>	borovice lesní			160			10	2
					75	7379/4	Bystrc		
					75	7379/5	Bystrc		
					3	7379/1	Bystrc		
					6	7379/3	Bystrc		
1526	<i>Pinus sylvestris*</i>	borovice lesní			244			5	5
					4	7379/6	Bystrc		
					96	7379/7	Bystrc		

Číslo na mapě	Taxon		Doprovodný taxon		Plocha porostu (m <sup>2</sup> )	Parcelní číslo	Katastrální území	Stromy v porostech s průměrem nad 10 cm v kusech	
	Latinský název	Český název	Latinský název	Český název				10 cm - 20 cm	20 cm - 25 cm
					119	7379/8	Bystrc		
					24	7379/9	Bystrc		
1527	<i>Rosa sp.*</i>	růže	<i>Cotoneaster sp., Spiraea sp.</i>	skalník, tavolník	203				
					12	7379/7	Bystrc		
					96	7379/8	Bystrc		
					95	7379/9	Bystrc		
1528	<i>Physocarpus sp.</i>	tavola	<i>Cotoneaster sp., Spiraea sp., Prunus sp.</i>	skalník, tavolník, slivoň	73	2483/2	Bystrc	1	
1529	<i>Acer sp.</i>	javor			8	1958/30	Bystrc		
1530	<i>Prunus sp.*</i>	slivoň	<i>Acer sp., Rosa sp.</i>	javor, růže	51			12	
					41	7190/17	Bystrc		
					10	7190/70	Bystrc		
1531	<i>Chaenomeles sp.*</i>	kdoulovec			20				
					1	7366/31	Bystrc		
					19	7366/33	Bystrc		
1532	<i>Forsythia sp.</i>	zlatice			3	2567/1	Bystrc		
1533	<i>Forsythia sp.</i>	zlatice			3	2567/1	Bystrc		
1534	<i>Ligustrum vulgare*</i>	ptačí zob obecný	<i>Acer platanooides, Crataegus sp., Spiraea sp., Viburnum lantana, Prunus sp., Ribes sp., Syringa vulgaris</i>	javor mléč, hloh, tavolník, kalina tušalaj, slivoň, meruzalka, šeřík obecný	117			4	
					21	2632/48	Bystrc		
					19	2632/49	Bystrc		
					3	2632/50	Bystrc		
					50	339/32	Bystrc		
					10	339/34	Bystrc		
					6	2632/59	Bystrc		
					8	2632/60	Bystrc		
					2	2632/62	Bystrc		
1535	<i>Populus sp.</i>	topol	<i>Malus sp.</i>	jabloň	14	2632/49	Bystrc	3	
1536	<i>Cotoneaster sp.*</i>	skalník			46				
					1	7190/103	Bystrc		

Číslo na mapě	Taxon		Doprovodný taxon		Plocha porostu (m <sup>2</sup> )	Parcelní číslo	Katastrální území	Stromy v porostech s průměrem nad 10 cm v kusech	
	Latinský název	Český název	Latinský název	Český název				10 cm - 20 cm	20 cm - 25 cm
					1	7192/5	Bystrc		
					2	7190/8	Bystrc		
					43	7190/68	Bystrc		
1537	<i>Spiraea sp.*</i>	tavolník	<i>Ligustrum vulgare</i> , <i>Lonicera sp.</i> , <i>Acer sp.</i> , <i>Carpinus betulus</i>	ptačí zob obecný, zimolez, javor, habr obecný	28			5	
					13	2545/2	Bystrc		
					15	2545/3	Bystrc		
1538	<i>Rosa sp.</i>	růže	<i>Symphoricarpos albus</i>	pámelník bílý	7	2567/3	Bystrc		
1539	<i>Symphoricarpos albus</i>	pámelník bílý	<i>Acer sp.</i>	javor	4	2567/3	Bystrc	1	
1540	<i>Populus sp.</i>	topol			41	8268/1	Bystrc		

#### Vysvětlivky:

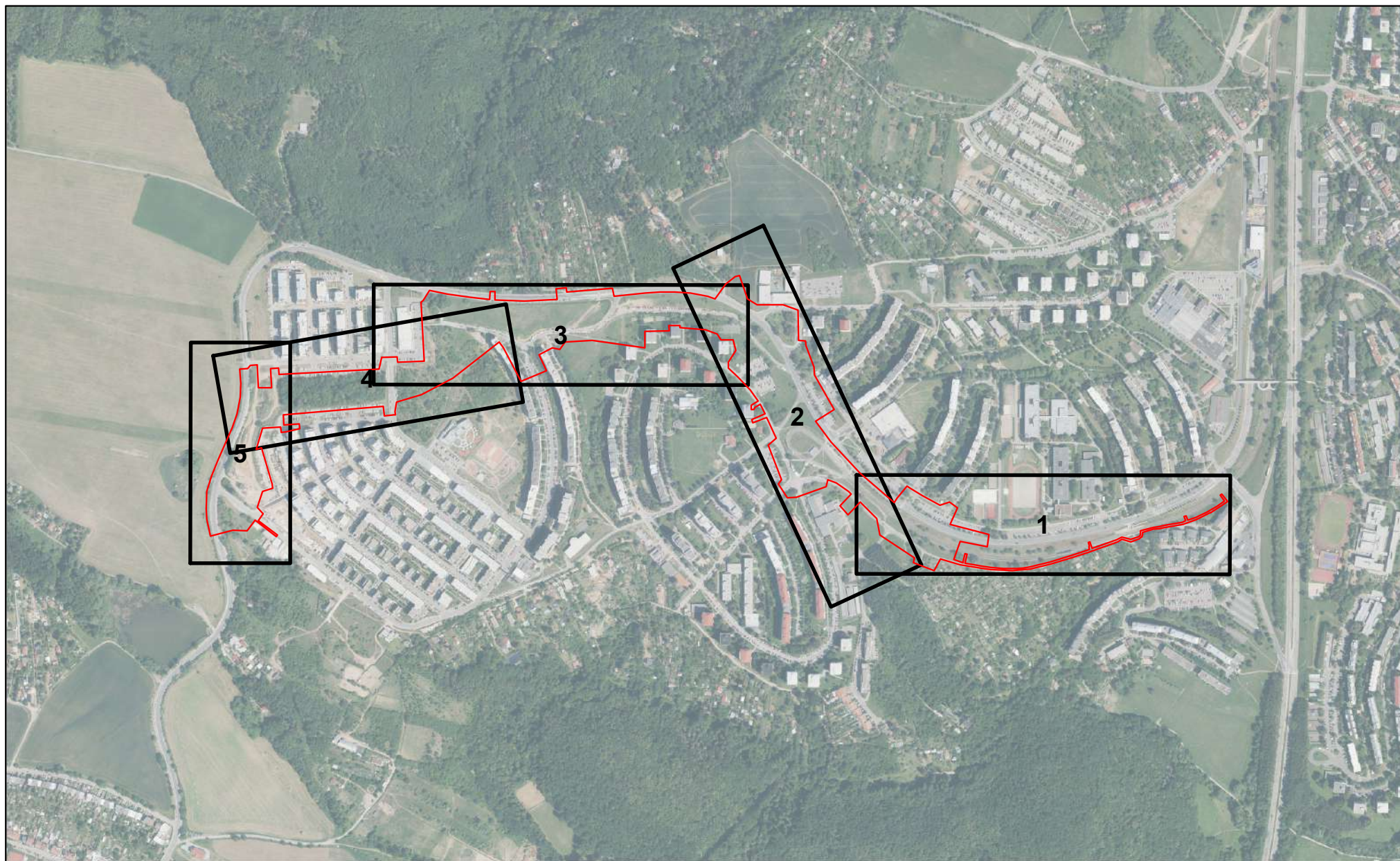
\* Zapojené porosty označené černou hvězdičkou - jsou porosty, které se nachází na více parcelách. Pro tyto porosty platí: Ve sloupci plocha, je na prvním řádku celková plocha porostu a následující řádky obsahují plochu porostu, která patří k přiřazené parcele.

Zapojené porosty dřevin podbarvené šedou barvou vyžadují, v případě požadavku na kácení, z hlediska rozměrů povolení ke kácení.

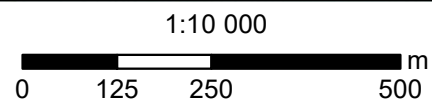
Vzhledem k celkové ploše 28 386 m<sup>2</sup> všech zapojených porostů je nutné dle vyhl. č. 189/2013 § 3 písm. b) požádat OOP o povolení ke kácení pro všechny jednotlivé zapojené porosty.

**PŘÍLOHA 3**  
**Mapy**



# Klad listů



Souřadnicový systém S-JTSK  
Podkladová mapa: ČÚZK  
Zpracovatel: Ecological Consulting a.s.



## Legenda:

-  Hranice průzkumu
-  Mapový výřez



