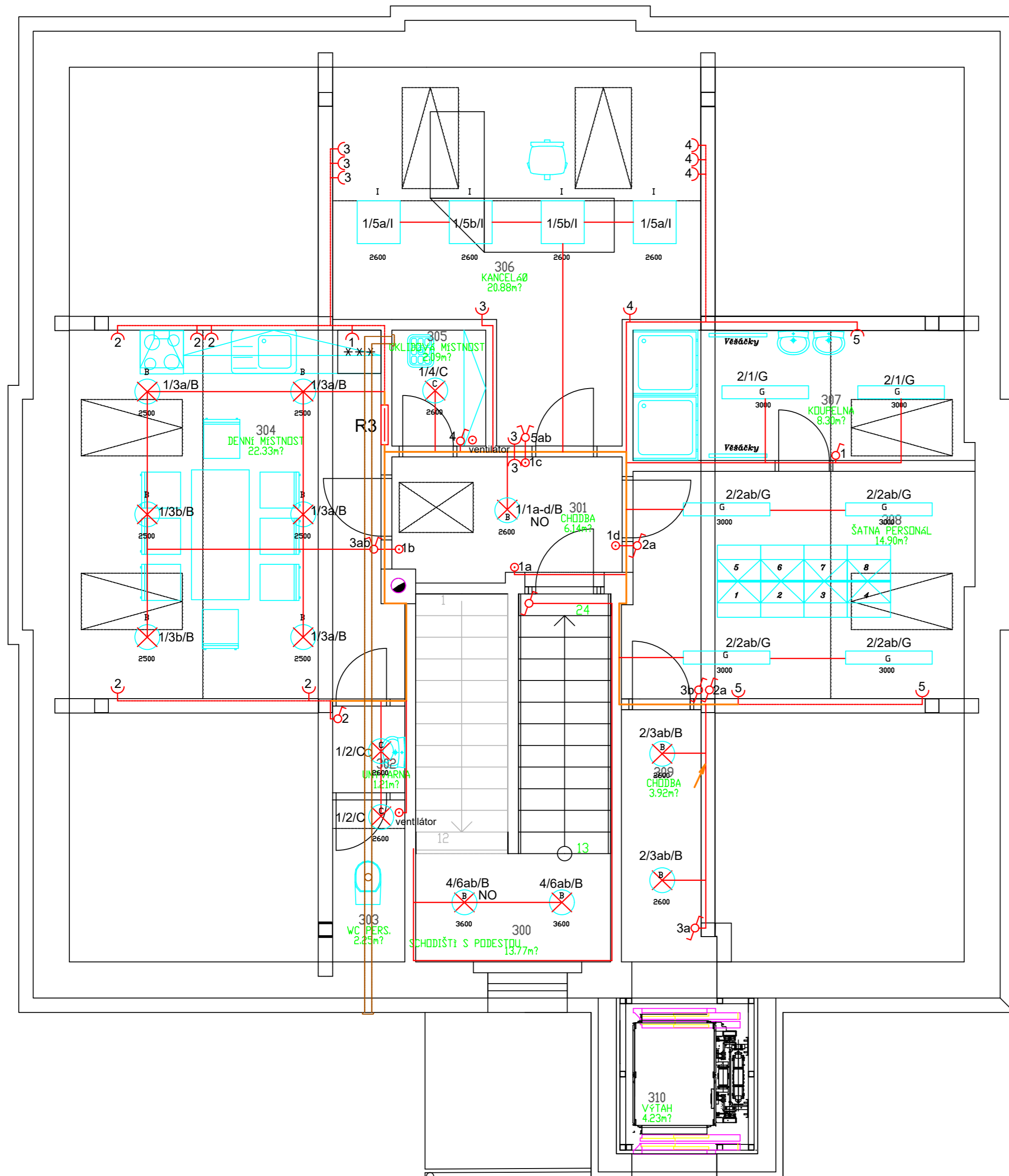


Legenda:



- světlo UP-AL87-16-25W-4000K Office C Deco 25W 4000K IP54 B
2500
- světlo Office C Deco 18W 4000K IP54 ELSAL87-11-18W410 C
2600
- světlo Office Back GEN2 6060 UGR19 36W Office Back GEN2 6060 UGR19 36W I
2600
- světlo Indigo MPR 40W 4000K UGR ELSIND-12-40W4120.2 G
3000
- vypínač č.1 ⚡
- vypínač č.5 ⚡
- vypínač č.6 ⚡
- tlačítkový spínač 1/0 ⊙
- vypínač č.6/2 (170-72200 + ovl.kryty + rámeček dle výběru barvy) ⚡
- sporáková kombinace ⚡
- zásuvka síťová Y
- Infrapasivní detektor pohybu △
9
- zásuvka TV+R+SAT (170-79500 + ovl.kryty + rámeček dle výběru barvy) TV
- zásuvka datakomunikační - s konektory RJ 45 FTP kat.6E PC
upřesní dodavatel
- kabelové vedení osvětlení (CYKY 3-7C x 1,5) —
- kabelové vedení zásuvkové (CYKY 3C x 2,5) —
- kabelové vedení 400V (CYKY 5C x 2,5) —
- Hlavní kabelové vedení —
- kabelové vedení TV+PC
(koaxiál. H121-CU + 2xUTP4x2x0,5 kat.5E) —
- kabelové vedení EZS (LAM 4x0,25x0,5) —

číslo projektu : 11/2023	datum : 5/2023	Richard Hubený	
projektant : Richard Hubený	Česká 470/41		
kreslil : Richard Hubený	Most 434 01		
investor : MOSTÁČEK.CZ z.s., P.Jilemnického 2457/1, Most	mail: rhubeny@volny.cz tel.: 725 058 833		
objekt : D 1.4.1 Zařízení silnoproudé elektrotechniky	zakázka : PRÍSTĚBA, STAVEBNÍ ÚPRAVY A ZMĚNA UŽÍVÁNÍ OBJEKTU ČP.1079 V MOSTĚ NA DENNÍ STACIONÁR PRO OSOBY S PAS ul. Kostelní 1079, 434 01 Most		
název výkresu :		stupeň projektu : DSP	číslo výkresu :
Půdorys 3.NP		měřítko : 1 : 50	D.1.4.1-5