

PROJEKTSTUDIO®



ZÁKLADNÍ ÚDAJE

Název zakázky:	DPO MARTINOV VRÁTNICE
Číslo zakázky:	PS_21_38
Místo stavby:	K.Ú. Martinov ve Slezsku [715379] PARC.Č. 2422/1, 2422/220, 2422/186,2422/209, 2403/2
Stupeň PD:	Architektonická studie
Objednatel:	DOPRAVNÍ PODNIK OSTRAVA a.s. Poděbradova 494/2 Moravská Ostrava 702 00 Ostrava
Zhotovitel:	PROJEKTSTUDIO EUCZ, s.r.o. Opavská 6230/29a, Poruba, 708 00 Ostrava tel. : 596 911 126 info@projektstudio.cz
Vypracoval:	ING. MICHAL SEDLÁČEK
Datum:	02.12.2021

OBSAH

	TITUL	
	ZÁKLADNÍ ÚDAJE	
A	ANALYTICKÁ ČÁST	
A.1	ZADÁNÍ EXTERIÉR	
A.2	ZADÁNÍ INTERIÉR VRÁTNICE	
A.3	ANALÝZA DOPRAVNÍ SITUACE	1:1
B	NÁVRHOVÁ ČÁST	
B.1	KOORDINAČNÍ SITUAČNÍ VÝKRES	1:400
B.2	STÁVAJÍCÍ STAV	1:400
B.3	KATASTRÁLNÍ VÝKRES	1:400
B.4	PŮDORYS 1.NP - SO 01 VRÁTNICE	1:50
B.5	PŮDORYS 1.NP - SO 02 - PŘÍSTŘEŠEK	1:100
C.	VIZUALIZACE	
C.2	ORTHOFOTO	
C.3	VIZUALIZACE	
C.4	VIZUALIZACE	
C.5	VIZUALIZACE	
C.6	VIZUALIZACE	
C.7	VIZUALIZACE	
C.8	VIZUALIZACE	
D	ROZPOČET	

B - ANALYTICKÁ ČÁST

PS_21_38

STUDIE

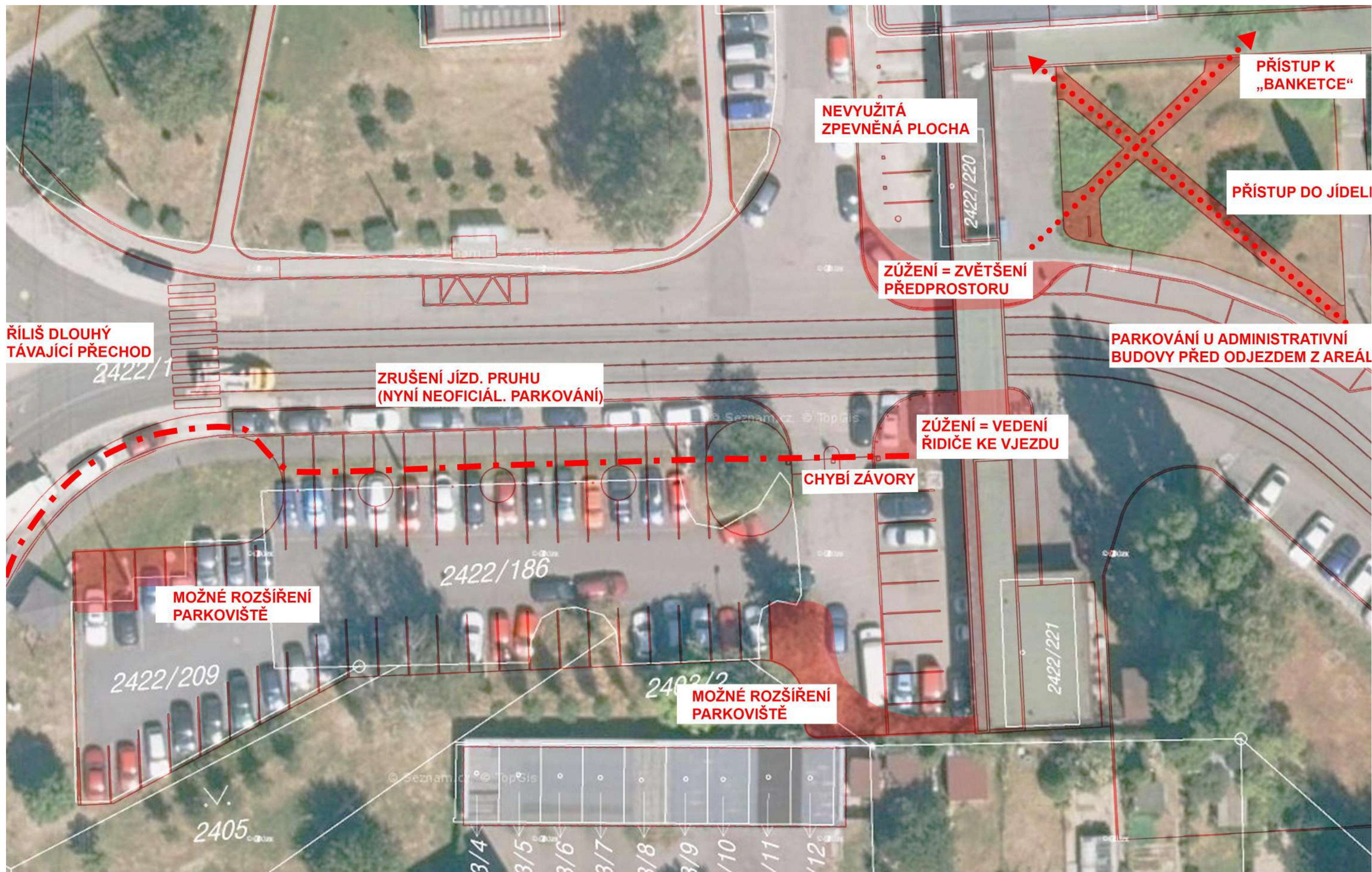
DPO MARTINOV VRÁTNICE

ZADÁNÍ EXTERIÉR

- Renovace všech ploch (studie parkové úpravy není součástí návrhu)
- Vchod do jídelny před schody je využíváný minimálně (pouze na společenské akce) – možný parking pro návštěvy
- Informační tabule za vstupem
- Po stranách závor je pod střechou nevyužitý prostor zaslepený bariérami
- Kolárna – 25+ kol, 6+ motocyklů
- Elektromobilita pouze příprava - 10 míst - 1 elektrostoja
- Nový koncept parkování za účelem zvýšení počtu parkovacích míst vyhovující dopravním předpisům
- Změna umístění tabule s info o Dotaci z EU
- Umístění totemu (+změna designu pro eliminaci negat. konotace v podobě cigarety)

ZADÁNÍ INTERIÉR VRÁTNICE

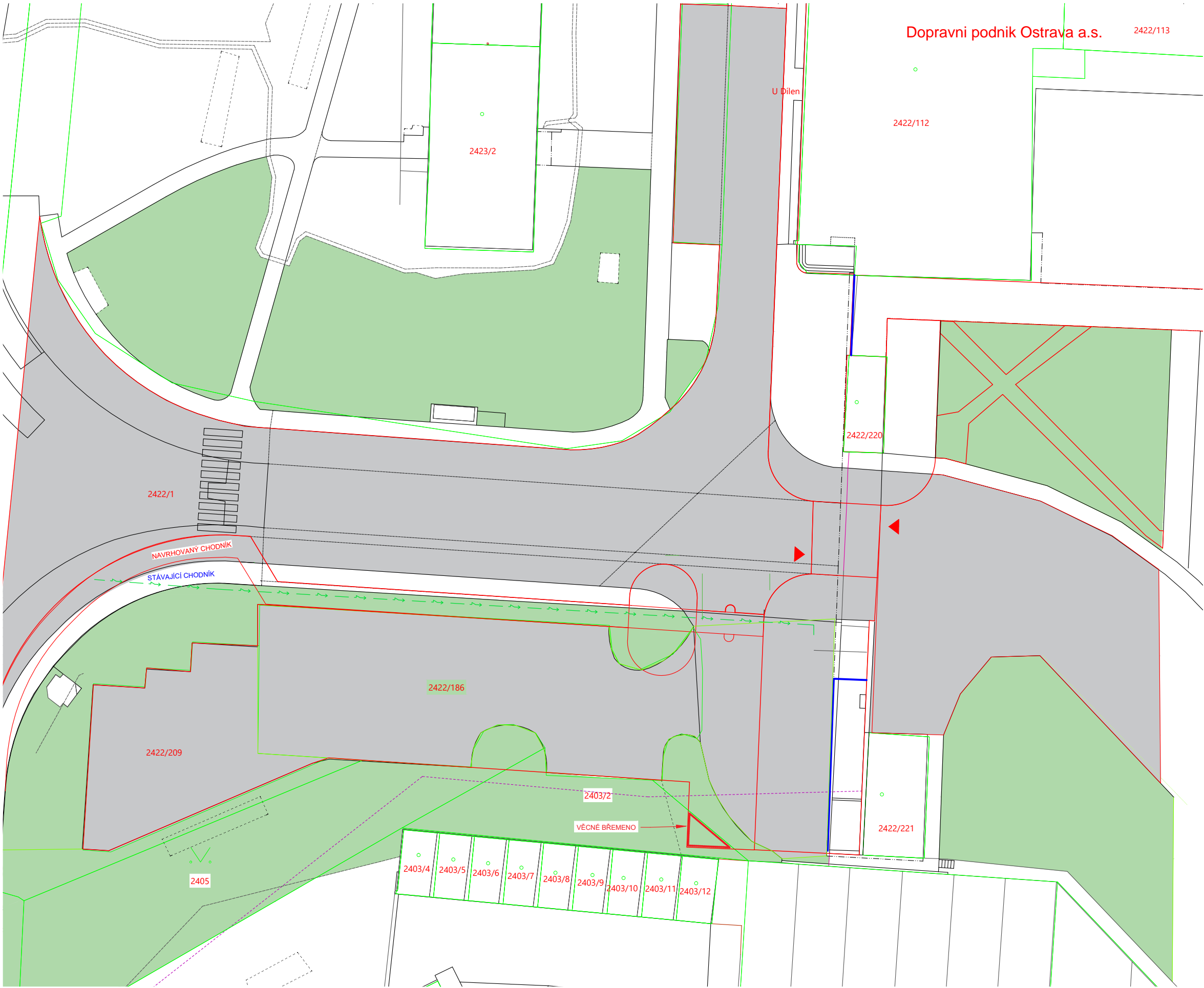
- Budovu vrátnice - preference zanechat půdorys ve stávajícím stavu a řešit pouze dispozice uvnitř
- Musí být dva plnohodnotné pracovní stoly
- Kuchyňka – úložný prostor
- Plocha zasklení není nutná tak velká - je možno zmenšit
- Dveře v zadní části nejsou potřeba – ušetření místa
- Zádveří nutná kontrola velikosti – nevyužitý prostor
- Skříňka min. pro 8 osob – střídají se 4os na směnu
- Slaboproud – není přístup k internetu (řešení v další fázi PD)
- Chybí klimatizace – přehřívání interiéru (řešení v další fázi PD)
- Stínění



©PROJEKTSTUDIO : tým autorů návrhu. Tento výkres požívá ochrany dle zákona č. 121/2000 Sb. (autorský zák.).

C - NÁVRHOVÁ ČÁST

PS_21_38
STUDIE
DPO MARTINOV VRÁTNICE

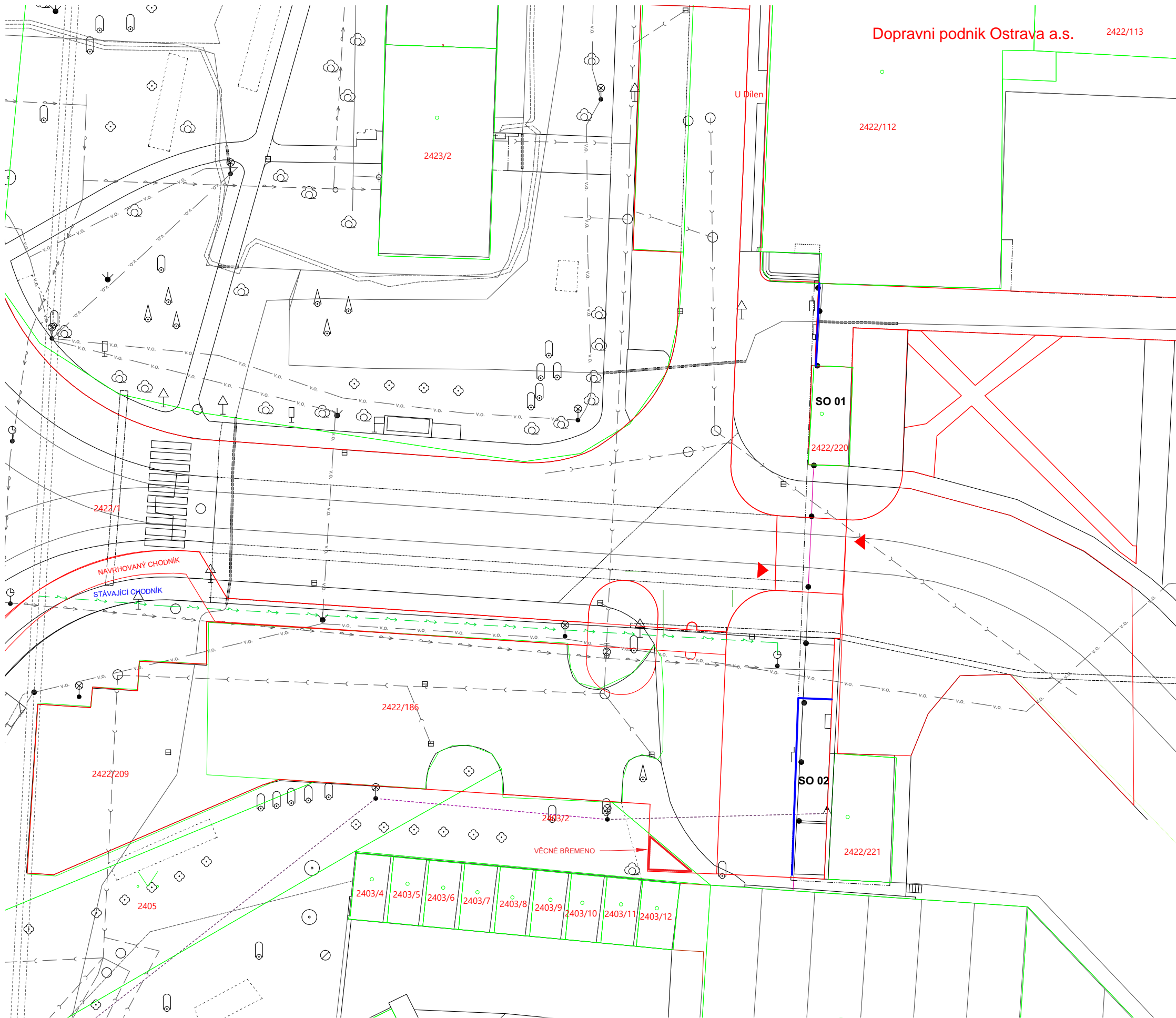


LEGENDA STÁVAJÍCÍHO STAVU

- XXX/X KATASTRÁLNÍ MAPA
- STÁVAJÍCÍ ASFALTOVÝ POVRCH
- ZPEVNĚNÉ PLOCHY (ZÁMKOVÁ DLAŽBA/BETON)
- STÁVAJÍCÍ TRAVNATÝ POVRCH

LEGENDA NAVRŽENÉHO STAVU

- HRANICE NAVRŽENÝCH PLOCH
- EL. PŘÍPOJKA



Dopravní podnik Ostrava a.s. 2422/113

2422/112

2423/2

U Dílen

SO 01

2422/220

SO 02

2422/221

VĚCNÉ BŘEMENO

2422/186

2422/209

2405

2403/12

LEGENDA STÁVAJÍCÍHO STAVU

- VODOVOD
- JEDNOTNÁ KANALIZACE
- NN KABEL PODZEMNÍ
- NN KABEL NADZEMNÍ
- VEŘEJNÉ OSVĚTLENÍ
- TELEKOMUNIKAČNÍ VEDENÍ
- PLYN NTL

XXX/X KATASTRÁLNÍ MAPA

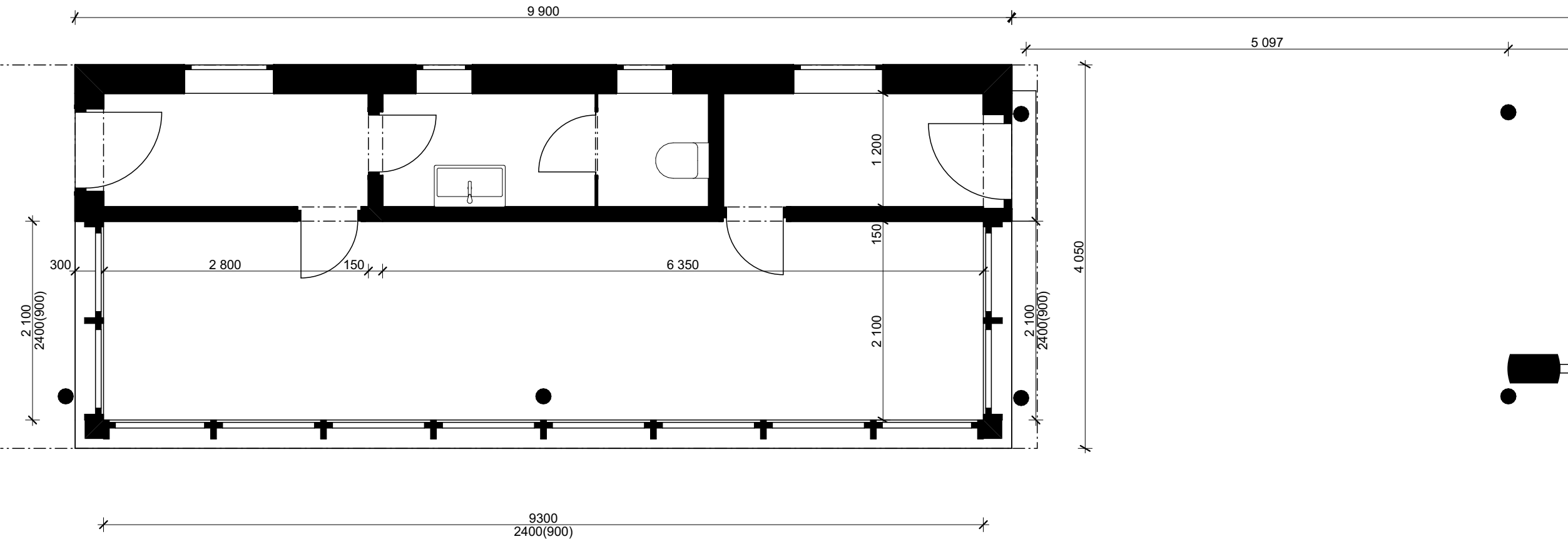
LEGENDA NAVRŽENÉHO STAVU

- HRANICE NAVRŽENÝCH PLOCH
- EL. PŘÍPOJKA

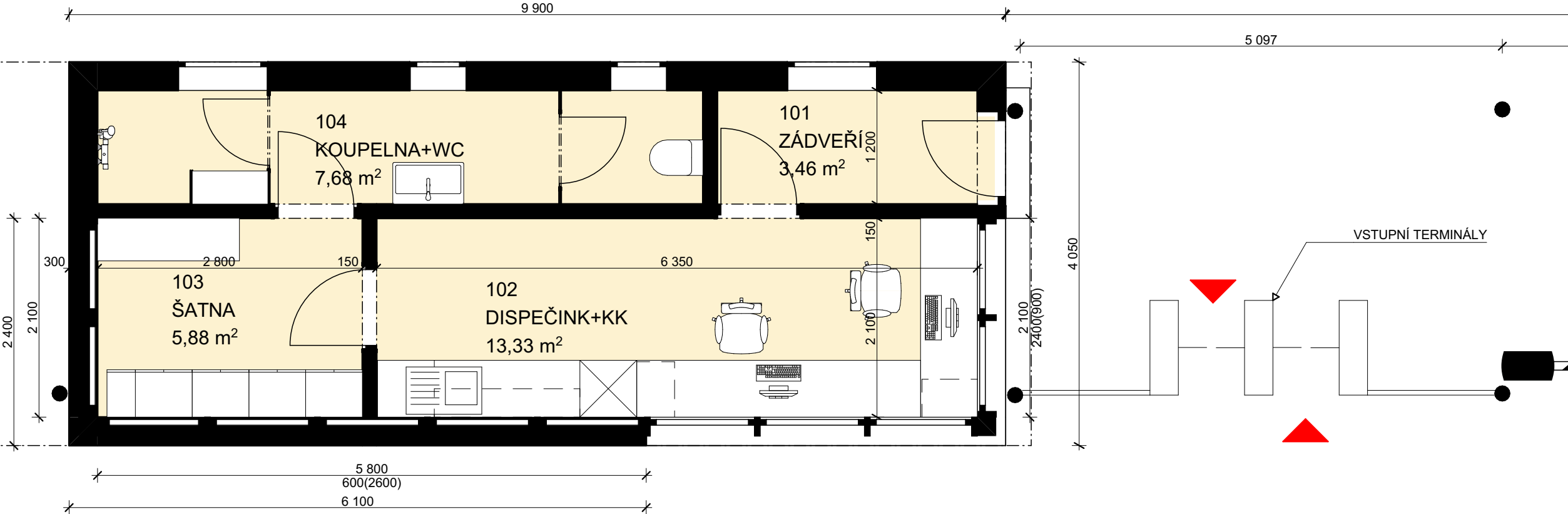
LEGENDA PARCELACE

- | Parc. č. | Vlastnické právo
druh pozemku |
|----------|------------------------------------------------------------|
| 2422/1 | Dopravní podnik Ostrava a.s.
ostatní plocha |
| 2422/112 | Dopravní podnik Ostrava a.s.
zastavěná plocha a nádvoří |
| 2422/220 | Dopravní podnik Ostrava a.s.
zastavěná plocha a nádvoří |
| 2422/221 | Dopravní podnik Ostrava a.s.
zastavěná plocha a nádvoří |
| 2403/2 | Statutární město Ostrava,
ostatní plocha |
| 2422/186 | Statutární město Ostrava,
ostatní plocha |
| 2422/209 | Statutární město Ostrava,
ostatní plocha |
| 2423/1 | Statutární město Ostrava,
ostatní plocha |
| 2423/4 | Statutární město Ostrava,
ostatní plocha |

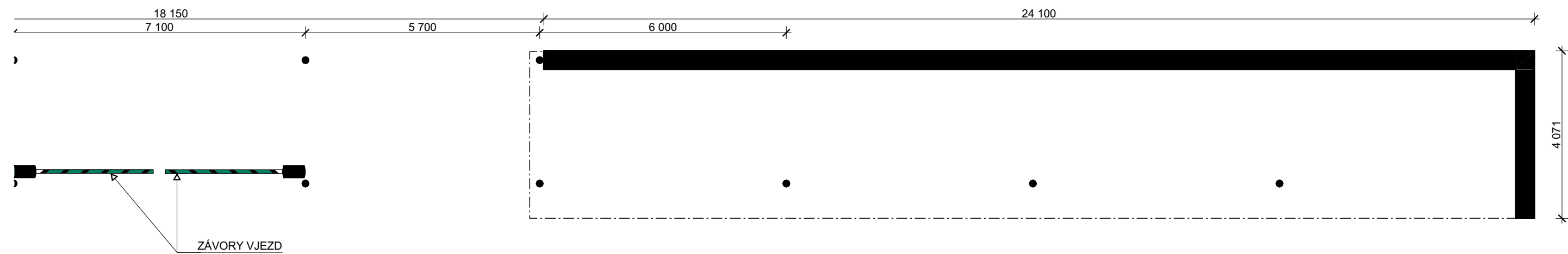
PŮDORYS 1.NP - SO 01 - STÁVAJÍCÍ STAV



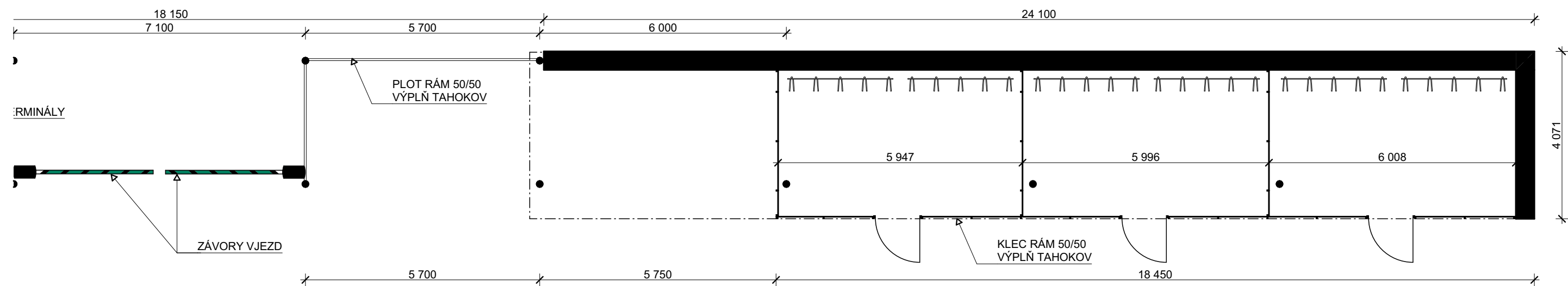
PŮDORYS 1.NP - SO 01 - NAVRHOVANÝ STAV



PŮDORYS 1.NP - SO 02 - STÁVAJÍCÍ STAV



PŮDORYS 1.NP - SO 02 - NAVRHOVANÝ STAV



D - VIZUALIZACE

PS_21_38
STUDIE
DPO MARTINOV VRÁTNICE





©PROJEKTSTUDIO : tým autorů návrhu. Tento výkres požívá ochrany dle zákona č. 121/2000 Sb. (autorský zák.).

PROJEKTSTUDIO®

PROJEKTSTUDIO EUCZ, s.r.o.
Opavská 6230 / 29A | 708 00 Ostrava
tel. : 596 911 126 | info@projektstudio.cz

PS_21_38
STUDIE
DPO MARTINOV VRÁTNICE

DOPRAVNÍ PODNIK OSTRAVA a.s.
Poděbradova 494/2 Moravská
Ostrava 702 00 Ostrava

VIZUALIZACE

02.12.2021

C.3





©PROJEKTSTUDIO : tým autorů návrhu. Tento výkres používá ochrany dle zákona č. 121/2000 Sb. (autorský zák.).



©PROJEKTSTUDIO : tým autorů návrhu. Tento výkres požívá ochrany dle zákona č. 121/2000 Sb. (autorský zák.).



