



Masák & Partner, s.r.o.
Rooseveltova 39/575
160 00 Praha 6 Bubeneč
IČ: 27086631

Ing. arch. Jakub Masák
autorizovaný architekt
č. autorizace: 03086

Korespondenční adresa:
Na Baště sv. Ludmily 253/1
160 00 Praha 6

Tel.: +420 233 341 951
E-mail: info@masak-partner.com

INVESTOR:



Město Uherský Brod
Masarykovo nám.100
Uherský Brod, 688 01
IČ: 00291463

zastoupeno
Ing. Ferdinand Kubáník, starosta

VEDOUcí PROJEKTU:

Ing. Jan Luštický

ARCHITEKT:

Ing.arch. Jaroslav Svěrek
Ing.arch. Jan Břejcha
MArch. Jana Kefurtová

ČÁST C: INFORMAČNÍ SYSTÉM

AKCE:

Studie a projekt interiéru vnitřních prostor Panského domu – obřadní síň, foyer, knihovna a informační systém

DATUM: 04/2021

ČÍSLO PARÉ:

REVIZE: A

STUPEŇ: PROJEKT INTERIÉRU

Předmět zpracování

Název: Studie a projekt interiéru vnitřních prostor Panského domu – obřadní síň, foyer, knihovna a informační systém

Část: A – Obřadní síň (samostatná část PD)
B – Knihovna
C – Informační systém (samostatná část PD)

Základní charakteristika objektu

Objekt tzv. Panského domu v Uherském Brodě je součástí městské památkové zóny a patří mezi historicky významné stavby Brodu. Vznik objektu je uváděn roku 1512, kdy ho nechal na místě jiného měšťanského domu postavit Jan z Kunovic. Z této doby jsou doposud na domě dochovány renesanční a pozdně gotické prvky. Stavebně zásadní etapou domu je však jeho rozsáhlá přestavba a dostavba na přelomu 17. a 18. století. Pro tehdejšího majitele hraběte Dominika Ondřeje Kounice ji měl provést architekt Domenico Martinelli. Z této etapy si objekt do značné míry zachoval hlavní hmotové uspořádání, vnitřní dispoziční řešení, fasády a částečně také dílčí část nosných konstrukcí. Poslední zásadní stavební úpravou prošel objekt v polovině 70. let 20. století. Tato stavební etapa převládá doposud v architektonickém a výtvarném řešení interiéru. Rovněž při ní byly nahrazeny některé stavební konstrukce a prakticky všechny uměleckořemeslné prvky. V současnosti slouží Panský dům jako veřejná víceúčelová budova s převážně kulturní a společenskou náplní. V domě se nachází např. obřadní síň, galerie nebo městská knihovna.

Popis zadání a návrh řešení interiéru

Rozsah zadaného projektu týkající se části C zahrnuje návrh nového informačního systému pro celý objekt Panského Domu.

Informační systém je současně řešen formou nesjednocených plakátů, cedulí a bannerů, více či méně permanentních. Chybí rozcestníky, směrovky, označení dveří i jednotný systém pro prezentaci informačních materiálů. Nejkoliznější místa se nachází v hlavním foyer při vstupu do dvora, ve vestibulu a v prvním patře v prostoru mezi oběma knihovnami.

Současné řešení nevyhovuje provozním požadavkům budovy, která poskytuje prostory pro knihovnu, nízkoprahové zařízení, obřadní síň, galerii a vinárnu. Nepřehlednost prostor Panského Domu je dána nejenom množstvím aktivit a funkcí, jež budova skýtá, ale také jejím dispozičním řešením, které pramení z historické funkce památky jakožto šlechtického sídla.

Účelem přeřešení je cekové zpřehlednění vnitřních prostor, zamezení kolizí návštěvníků jednotlivých funkcí a budoucí rozsáhlejší otevření Panského Domu veřejnosti.

Navrhujeme řešení formou informačního systému využívajícího desek, štítků a piktogramů v jednotném stylu, doplněného o světelnou projekci v kolizních prostorech. Tento světelný prvek bude obměňovatelný v závislosti na aktuálním programu a sezonních aktivitách.

Permanentní systém je proveden v lakovaném plechu a lakovaných skleněných tabulích z bezpečnostního skla, které barevností navazují na paletu odstínů dobového, klasicistně-barkoniho nábytkového a truhlářského zařízení Panského Domu. Textové prvky a piktogramy jsou provedeny jako polepy s povrchovou úpravou imitující kartáčovanou nebo leštěnou mosaz.

Rozcestník v prostoru dvora je řešen v patinované mosazi v kombinaci s lakovaným plechem v černé barvě. Tento prvek tvoří výjimku z hlediska celkového výtvarného pojetí a to z důvodu přizpůsobení prvkům v černé barvě (vstupní dveře a výtah), jež byly v nedávné době v rámci dílčí rekonstrukce Panského Domu zavedeny.

Ač tento element nebyl součástí zadání, navrhujeme v rámci sjednocení vnitřních prostor Panského domu vyhotovit panely, které sjednotí způsob prezentace informačních materiálů, jež je dnes značně fragmetována a využívá prvky, které nenesou žádný jednotící řád (polepy na dveřích, nástěnky, atd.)

PŘÍZEMÍ

IS_01

GALERIE PANSKÝ DŮM

OTEVÍRACÍ DOBA

Pondělí – Čtvrtek 8.00 – 17.00
Pátek 8.00 – 16.00

IS_02

ORIENTAČNÍ TABULE

PŘÍZEMÍ

<	GALERIE PANSKÝ DŮM
>	VINÁRNA
>	VÝTAH
>	WC

1.PATRO

>	OBŘADNÍ SÍŇ
>	KNIHOVNA

2.PATRO

>	NÍZKOPRAHOVÉ ZAŘÍZENÍ PRO DĚTI A MLÁDEŽ
---	---

IS_06



IS_03



IS_04

RESTAURACE

IS_03



IS_05

PŘÍZEMÍ

>	GALERIE PANSKÝ DŮM
>	VINÁRNA
<	VÝTAH
>	WC

1.PATRO

>	OBŘADNÍ SÍŇ
>	KNIHOVNA

2.PATRO

<	NÍZKOPRAHOVÉ ZAŘÍZENÍ PRO DĚTI A MLÁDEŽ
>	NÍZKOPRAHOVÉ ZAŘÍZENÍ PRO DĚTI A MLÁDEŽ

IS_08

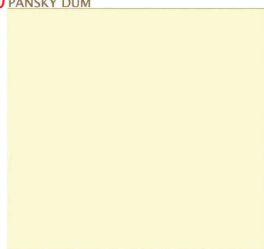
- △ OBŘADNÍ SÍŇ
- △ NÍZKOPRAHOVÉ ZAŘÍZENÍ PRO DĚTI A MLÁDEŽ

Dveře v současnosti permanentně zamčené - úmysl budoucího zprůchodnění.

IS_09

- 1.PATRO
- △ OBŘADNÍ SÍŇ
- 2.PATRO
- △ NÍZKOPRAHOVÉ ZAŘÍZENÍ PRO DĚTI A MLÁDEŽ

IS_10 PANSKÝ DŮM



IS_13



ELEKTRICKÝ ROZVADĚČ
NEHAS VODOU ANI PĚNOVÝMI PŘÍSTROJI

IS_11 123

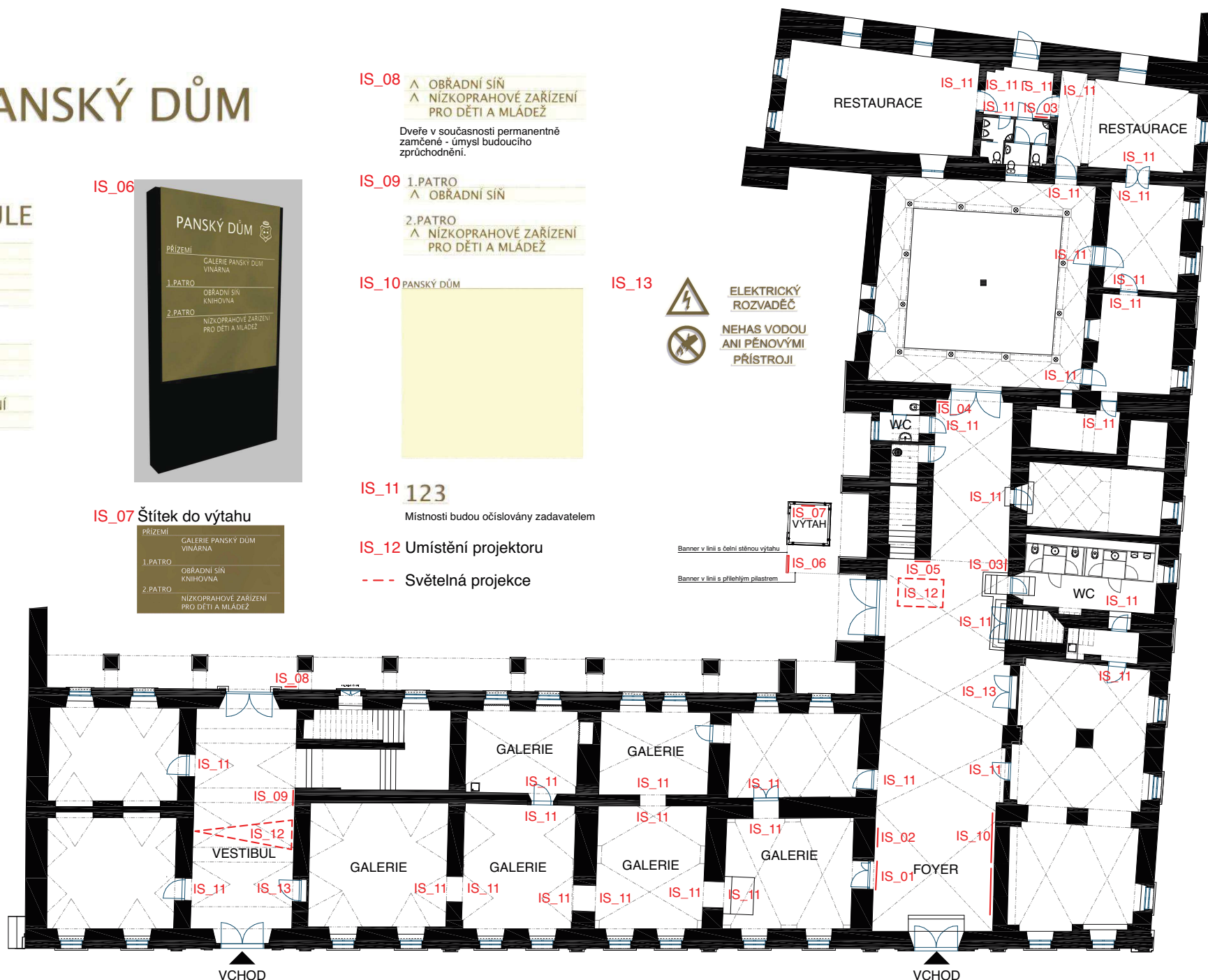
Místnosti budou očíslovány zadavatelem

IS_12 Umístění projektoru

--- Světelná projekce

Banner v linii s čelní stěnou výtahu

Banner v linii s přílehlým pilástrom



VCHOD

VCHOD

Studie a projekt interiéru vnitřních prostor Panského domu – obřadní síň, foyer, knihovna a informační systém

GENERÁLNÍ PROJEKTANT:
Masák & Partner, s.r.o.
Rooseveltova 39/575, Bubeneč, 160 00 Praha 6

vytištěno: 13.04.21

PROJEKT INTERIÉRU

INFORMAČNÍ SYSTÉM - PŘÍZEMÍ

1:100

PRVNÍ PATRO

IS_14 < KNIHOVNA
DĚTSKÉ ODDĚLENÍ
< WC

IS_15 > NÍZKOPRAHOVÉ ZAŘÍZENÍ
PRO DĚTI A MLÁDEŽ
> KNIHOVNA
DOSPĚLÉ ODDĚLENÍ

ORIENTAČNÍ TABULE

PŘÍZEMÍ		
✓	GALERIE PANSKÝ DŮM	✓
✓	VINÁRNA	✓
✓	WC	✓
1.PATRO		
<	KNIHOVNA	
<	DĚTSKÉ ODDĚLENÍ	
<	WC	
>	KNIHOVNA	
>	DOSPĚLÉ ODDĚLENÍ	
>	VÝTAH	
2.PATRO		
>	NÍZKOPRAHOVÉ ZAŘÍZENÍ PRO DĚTI A MLÁDEŽ	

OTEVÍRACÍ DOBA
Pondělí - Čtvrtek 8:00 - 17:00
Pátek 8:00 - 16:00

IS_27 123
ŠATNA

IS_03

IS_10 PANSKÝ DŮM

OBŘADNÍ SÍŇ

IS_11 123

Místnosti budou očíslovány zadavatelem.

[IS_12] Projekce

IS_17 IS_18

KNIHOVNA – DĚTSKÉ ODDĚLENÍ

OTEVÍRACÍ DOBA
Pondělí - Čtvrtek 8:00 - 17:00
Pátek 8:00 - 16:00

IS_20 1.PATRO
> OBŘADNÍ SÍŇ
> KNIHOVNA

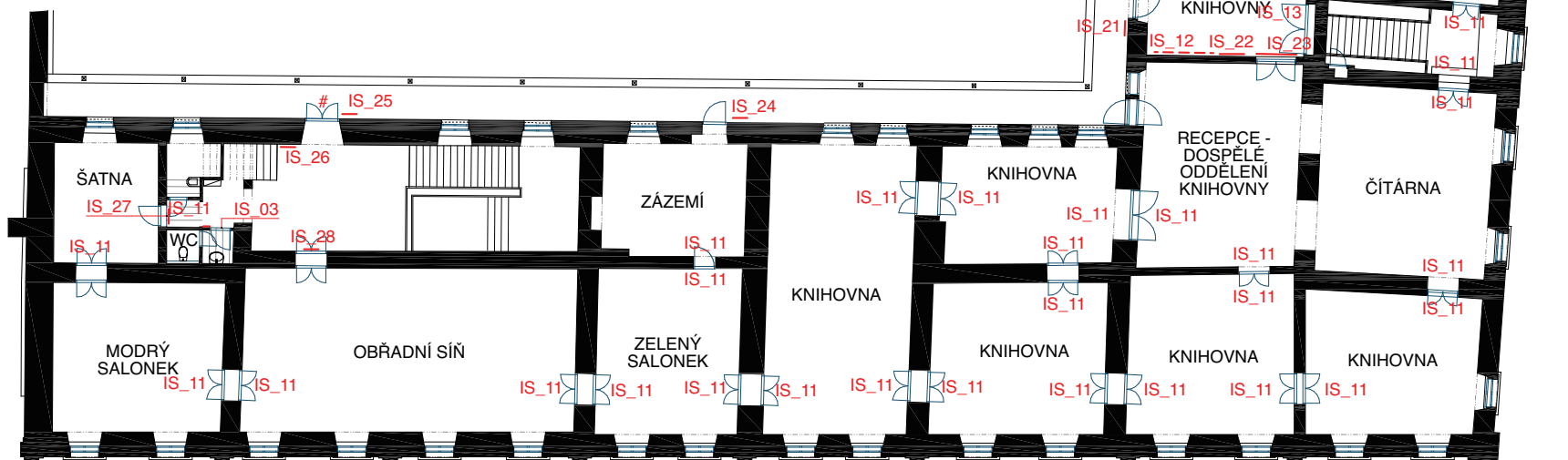
IS_21 > KNIHOVNA

IS_22 > NÍZKOPRAHOVÉ ZAŘÍZENÍ
PRO DĚTI A MLÁDEŽ
> VÝTAH

IS_24 123
ZELENÝ SALONEK

IS_25 > OBŘADNÍ SÍŇ

IS_26 > NÍZKOPRAHOVÉ ZAŘÍZENÍ
PRO DĚTI A MLÁDEŽ



DRUHÉ PATRO

IS_29 Folie na sklo ve stylu pískovaného skla

NÍZKOPRAHOVÉ ZAŘÍZENÍ PRO DĚTI A MLÁDEŽ – ŠRUMEC

PROVOZNÍ DOBA pro uživatele 6–10 let	
Pondělí	12:00 – 17:00
Úterý – Čtvrtek	zavřeno
Pátek	10:00 – 13:00
PROVOZNÍ DOBA pro uživatele 11–20 let	
Pondělí – Čtvrtek	12:00 – 17:00
Pátek	10:00 – 13:00

SOCIÁLNÍ SLUŽBY UHERSKÝ BROD
příspěvková organizace, IČ: 712230629
Kaučikova 77, 688 01 Uherský Brod
tel: +420 604 501 187, +420 734 447 743
www.ssub.cz

IS_29 Folie na sklo ve stylu pískovaného skla

NÍZKOPRAHOVÉ ZAŘÍZENÍ PRO DĚTI A MLÁDEŽ – ŠRUMEC

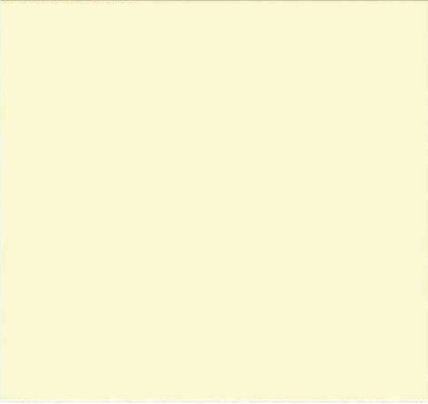
PROVOZNÍ DOBA pro uživatele 6–10 let	
Pondělí	12:00 – 17:00
Úterý – Čtvrtek	zavřeno
Pátek	10:00 – 13:00
PROVOZNÍ DOBA pro uživatele 11–20 let	
Pondělí – Čtvrtek	12:00 – 17:00
Pátek	10:00 – 13:00

SOCIÁLNÍ SLUŽBY UHERSKÝ BROD
příspěvková organizace, IČ: 712230629
Kaučikova 77, 688 01 Uherský Brod
tel: +420 604 501 187, +420 734 447 743
www.ssub.cz

IS_11 123

Místnosti budou očíslovány zadavatelem

IS_10 PANSKÝ DŮM



IS_29 Folie na sklo ve stylu pískovaného skla

NÍZKOPRAHOVÉ ZAŘÍZENÍ PRO DĚTI A MLÁDEŽ – ŠRUMEC

PROVOZNÍ DOBA pro uživatele 6–10 let	
Pondělí	12:00 – 17:00
Úterý – Čtvrtek	zavřeno
Pátek	10:00 – 13:00
PROVOZNÍ DOBA pro uživatele 11–20 let	
Pondělí – Čtvrtek	12:00 – 17:00
Pátek	10:00 – 13:00

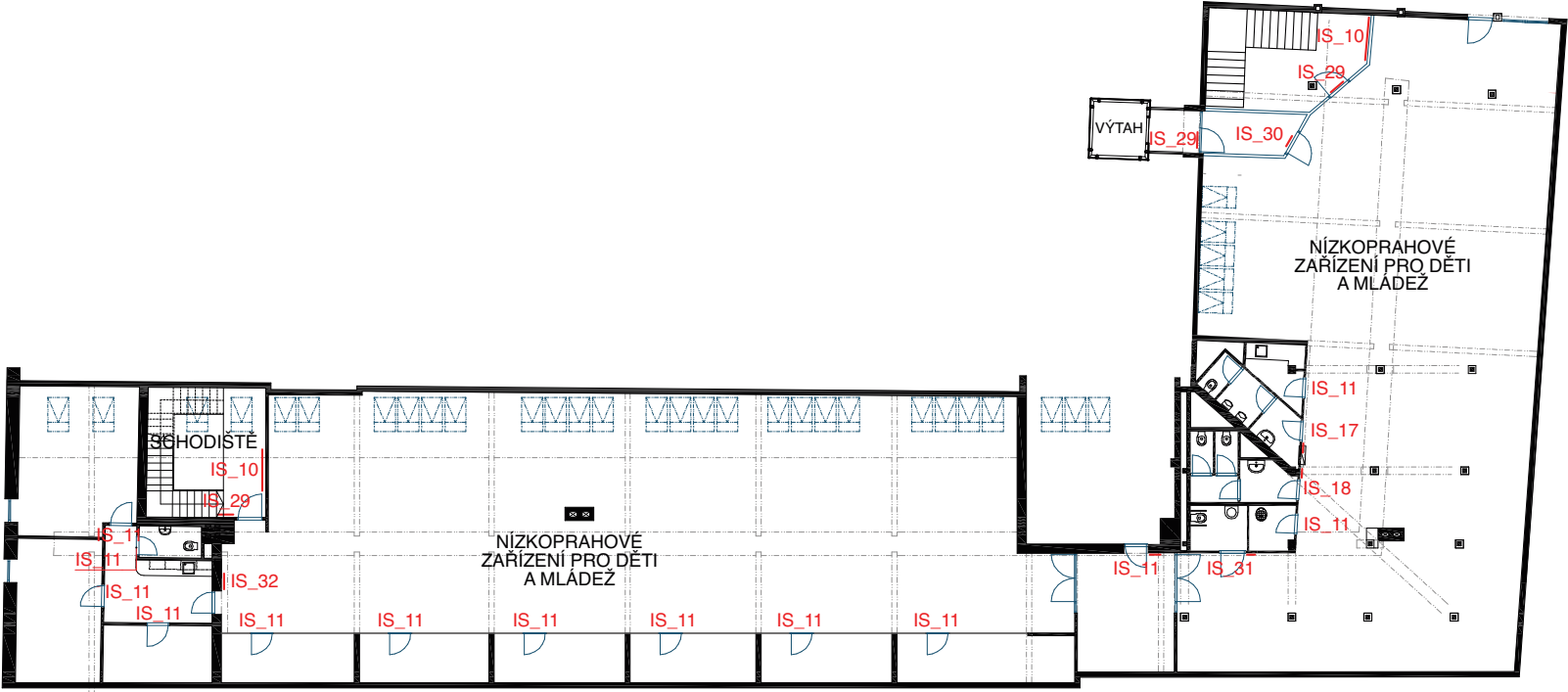
SOCIÁLNÍ SLUŽBY UHERSKÝ BROD
příspěvková organizace, IČ: 712230629
Kaučikova 77, 688 01 Uherský Brod
tel: +420 604 501 187, +420 734 447 743
www.ssub.cz

IS_30 Folie na sklo ve stylu pískovaného skla

NÍZKOPRAHOVÉ ZAŘÍZENÍ PRO DĚTI A MLÁDEŽ



IS_32 123 KANCELÁŘ



PRVEK ORIENTAČNÍ TABULE (ROZCESTNÍK)

IS_02, IS_16

Lakované bezpečnostní sklo - na zadní straně matnou barvou v odstínu slonová kost.

Piktogramy a text v. 80 a 40 mm (bez diakritiky) proveden jako polepy s povrchovou úpravou imitující kartáčovanou nebo leštěnou mosaz.

Uchycení pomocí bodových kotev na hmoždinky do zdiva - mosazné D20 mm

Grafika obsahuje nadpis, podlaží, název provozu a směr

TYPICKÝ HLAVNÍ ROZCESTNÍK - m.1:10



DÍLČÍ SMĚROVKY

IS_05, IS_08, IS_09, IS_14, IS_15, IS_20, IS_21, IS_22, IS_25, IS_26

Lakované bezpečnostní sklo - na zadní straně matnou barvou v odstínu slonová kost.

Piktogramy a text v. 80 a 40 mm (bez diakritiky) proveden jako polepy s povrchovou úpravou imitující kartáčovanou nebo leštěnou mosaz.

Uchycení pomocí bodových kotev na hmoždinky do zdiva - mosazné D20 mm

grafika obsahuje podlaží, název provozu a směr

TYPICKÁ DÍLČÍ SMĚROVKA m.1:10



KOTVENÍ - MOSAZNÝ DRŽÁK SKLA D20 MM

ZNAČENÍ HLAVNÍCH PROSTOR

IS_01, IS_19, IS_23, IS_28

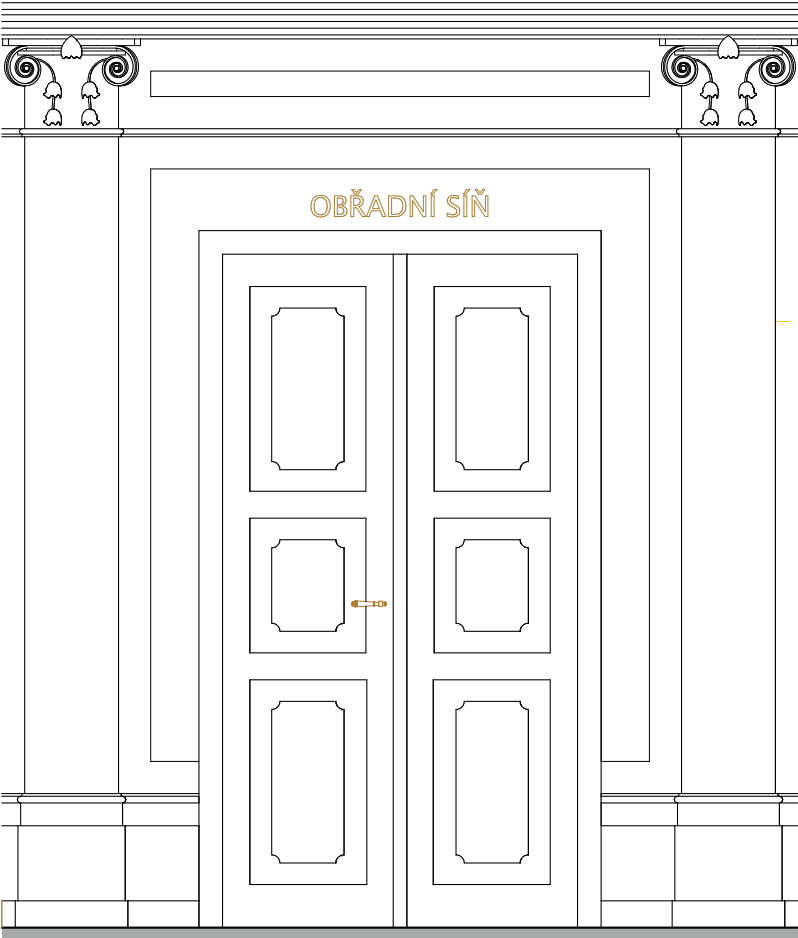
Mosazné písmo (s patinou) z plechu tl. 5 mm v pozitivu, v. 80 mm (bez diakritiky).

Kotvení bezlišťové na trny do zdiva

DETAIL m.1:10



POHLED m.1:20



VIZUALIZACE

OBŘADNÍ SÍŇ

OZNAČENÍ DVEŘÍ
IS_04, IS_11, IS_24, IS_27, IS_32

Kotevní lišta - hliníkový plech min 2 mm, lakovaný matnou barvou v odstínu slonová kost. Lakování bude provedeno na všech viditelných částech kotevní lišty.

Číslo místnosti a dvouřádková identifikace bude v provedení s měnitelnými díly popisu - nasouvací textové lišty s polepy. Piktogramy a text v. 40 a 20 mm (bez diakritiky) proveden jako polepy s povrchovou úpravou imitující kartáčovanou nebo leštěnou mosaz.

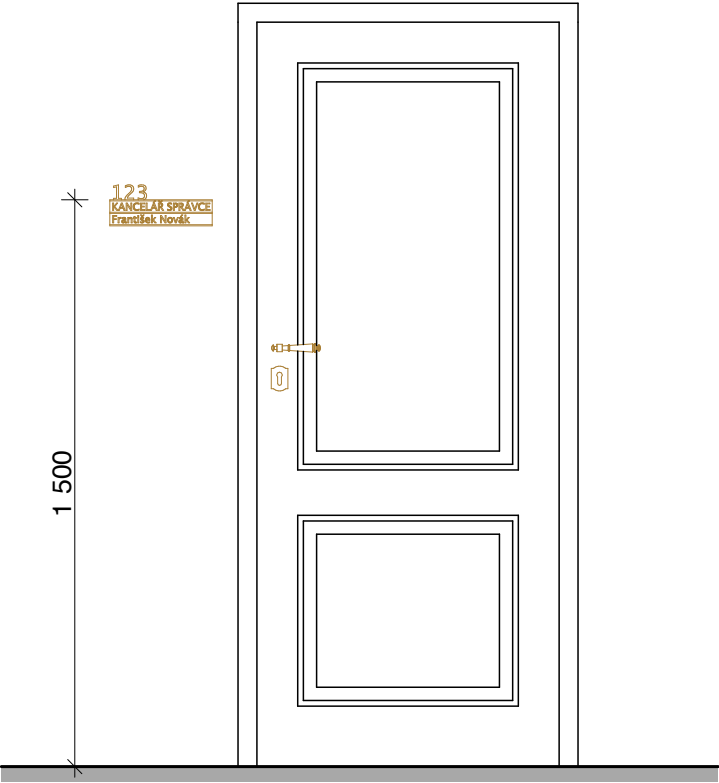
Uchycení pomocí vrutu do hmoždinek do zdiva (hlavy vrutů skryty za nasunutou textovou lištou). Alternativně je možné použít montážní lepidlo.

Grafika obsahuje název provozu a číslo místnosti.

NÁZEV MÍSTNOSTI A
ČÍSLO DVEŘÍ m.1:10



UMÍSTĚNÍ M. 1:20



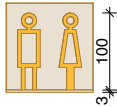
PIKTOGRAMY
IS_03, IS_13, IS_17, IS_18, IS_31

Kotevní lišta - hliníkový plech min 2 mm, lakovaný matnou barvou v odstínu slonová kost.

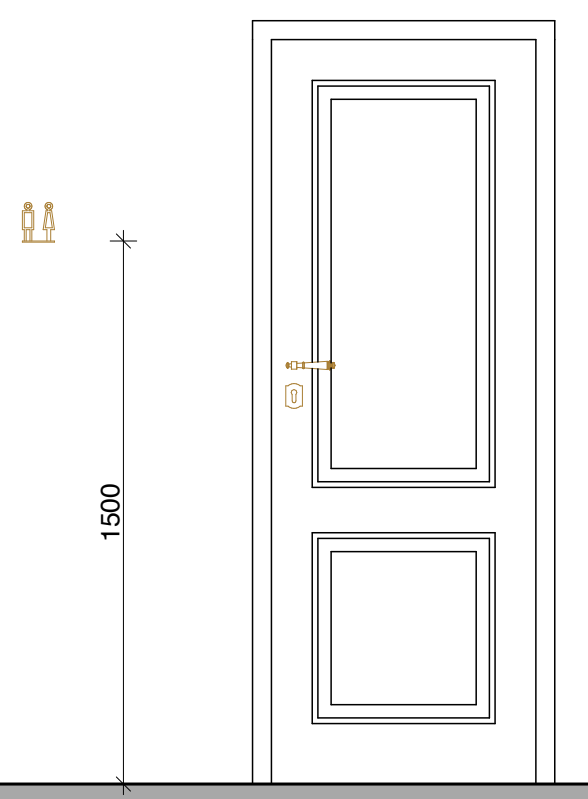
Polep s povrchovou úpravou imitující kartáčovanou nebo leštěnou mosaz.

Uchycení pomocí vrutu do hmoždinek do zdiva (hlavy vrutů skryty za nasunutou textovou lištou). Alternativně je možné použít montážní lepidlo.

TYPICKÉ OZNAČENÍ DVEŘÍ m.1:10



UMÍSTĚNÍ M. 1:20



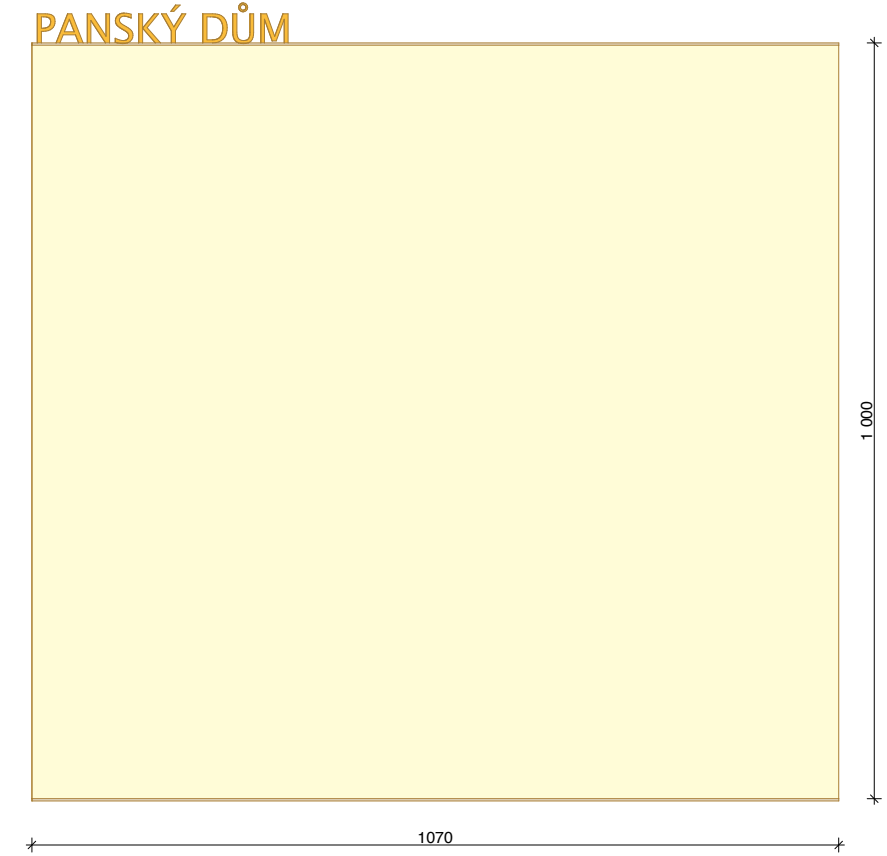
PREZENTAČNÍ PANEL
IS_10

Podkladová tabule - hliníkový plech min 2mm, lakovaný matnou barvou v odstínu slonová kost.

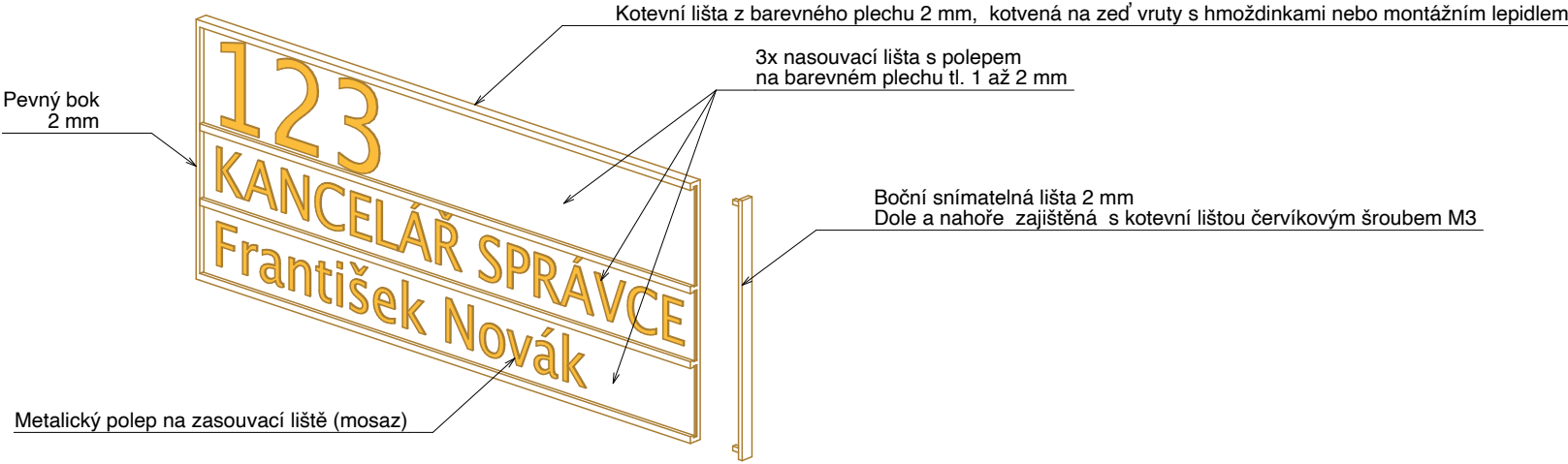
Mosazné písmo (s patinou) z plechu tl. 4 mm v pozitivu, v. 40 mm.

Akrylové sklo snímatelné.

POHLED M. 1:10



VIZUALIZACE



ŠTÍTEK DO VÝTAHU
IS_07

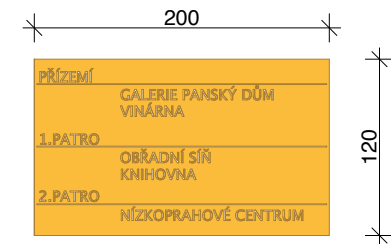
2 vrstvy plechu, min 2 mm
horní díl mosazný plech + spodní hliníkový díl lakovaný matnou barvou v odstínu slonová kost.

Uchycení pomocí stavebního vysokopevnostního montážního lepidla.

Výřezaná grafika ve vrchní vrstvě mosazného plechu, v. písma 7 mm.

Grafika obsahuje podlaží, název provozu a směr.

ŠTÍTEK DO VÝTAHU m.1:5



VIZUALIZACE



PROJEKČNÍ TECHNIKA
IS_12

PROJEKTOR PRO FOYER 01 A VESTIBUL

Projekční vzdálenost: min 5,5m

Úhlopříčka: min 60"

Rozlišení: min 1920 x 1080 px

Technologie: DLP

Zdroj Světla: Laser

Svítivost: min 6300 lm

Výbava: dálkové ovládání

PROJEKTOR PRO FOYER KNIHOVNY

Projekční vzdálenost min: 0,1m

Projekční vzdálenost max: 0,3m

Úhlopříčka: min 60"

Rozlišení: min 1920 x 1080 px

Technologie: LCoS

Zdroj Světla: Laser

Svítivost: min 6300 lm

Výbava: dálkové ovládání

Vlastnosti: korekce lichoběžníkového zkreslení

BANNER
IS_06

Ocelová konstrukce s oplechováním v černé barvě (práškový lak).

Uchycení na patkách přichycených vruty na betonovou základnu.

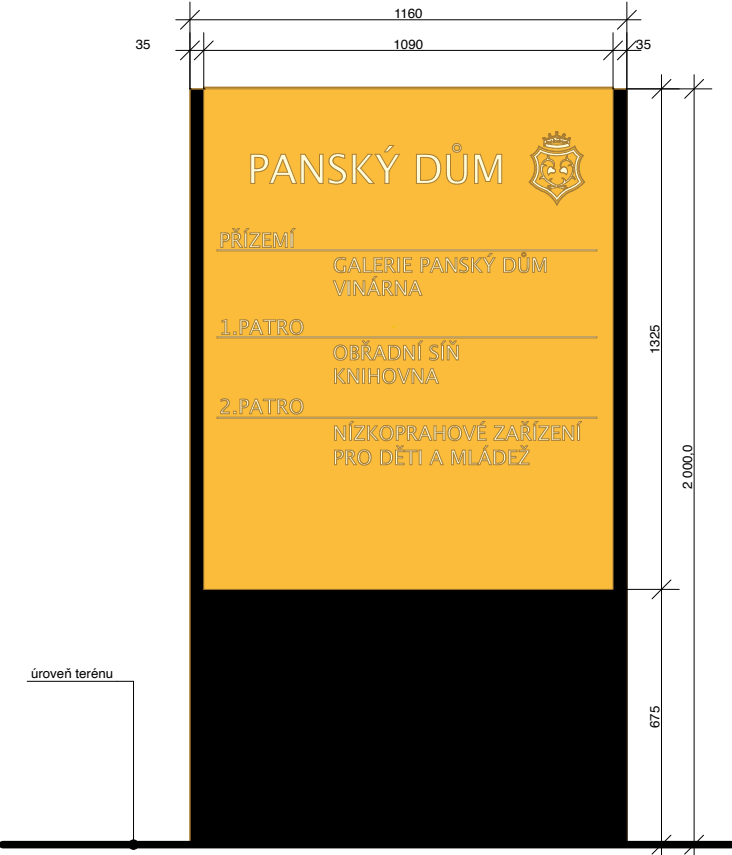
Zapuštění do země po hranu oplechování.

Mosazný plech tl. 2mm s výřezanou grafikou. Podsvícení LED panelem.

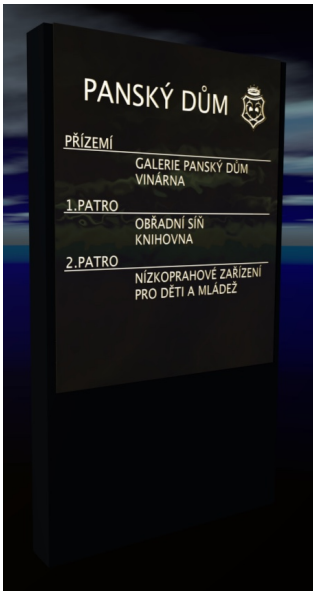
Grafika obsahuje podlaží a název provozu.

Krytí IP45 (pro venkovní použití).

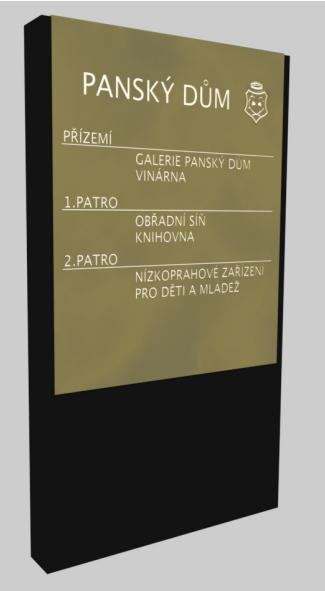
BANNER m.1:20



Noční pohled



Denní pohled



ADHEZIVNÍ FÓLIE NA SKLO
IS_29, IS_30

Fólie ve stylu pískovaného skla.

Grafika v pozitivu.

Výška písmen 30mm, 20mm, 15mm a 10mm

NÍZKOPRAHOVÉ ZAŘÍZENÍ PRO
DĚTI A MLÁDEŽ – ŠRUMEC

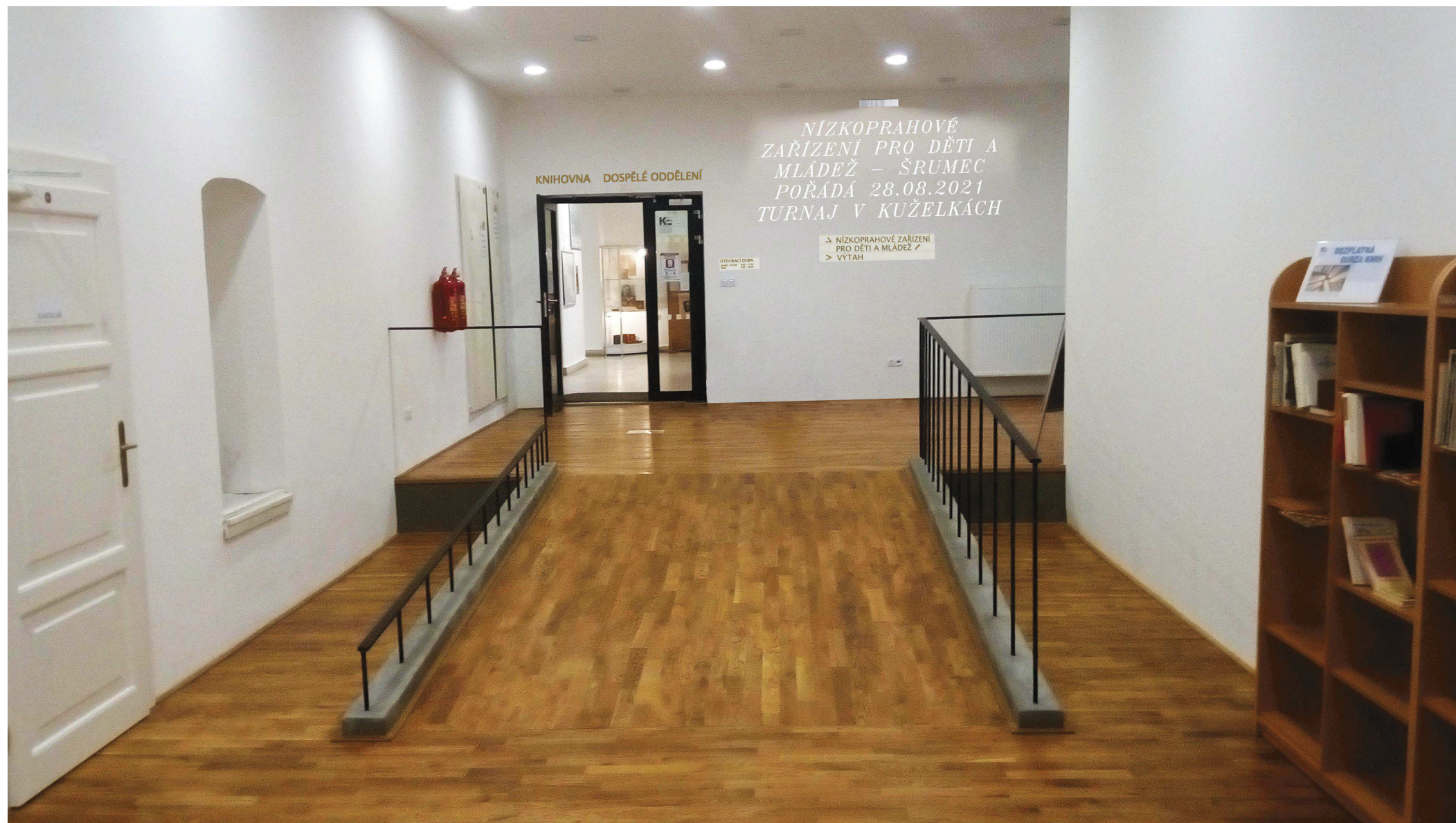
PROVOZNÍ DOBA pro uživatele 6–10 let

Pondělí Úterý – Čtvrtek Pátek	12:00 – 17:00 zavřeno 10:00 – 13:00
PROVOZNÍ DOBA pro uživatele 11–20 let	
Pondělí – Čtvrtek Pátek	12:00 – 17:00 10:00 – 13:00

SOCIÁLNÍ SLUŽBY UHERSKÝ BROD
příspěvková organizace, IČ: 712230629
Kauniceva 77, 688 01 Uherský Brod
tel: +420 604 501 187, +420 734 447 743
www.ssub.cz

VIZUALIZACE





ID	Typ	Obsah	Počet
IS_01	značení hlavních prostor	GALERIE PANSKÝ DŮM OTEVÍRACÍ DOBA Pondělí - Čtvrtek ###:## - ##:## Pátek ###:## - ##:##	1
IS_02	orientační tabule	ORIENTAČNÍ TABULE PŘÍZEMÍ GALERIE PANSKÝ DŮM VINÁRNA VÝTAH WC 1. PATRO OBŘADNÍ SÍŇ KNIHOVNA 2.PATRO NÍZKOPRAHOVÉ ZAŘÍZENÍ PRO DĚTI A MLÁDEŽ	1
IS_03	piktogram		3
IS_04	označení prostoru bez čísla	RESTAURACE	1
IS_05	dílčí směrovka	PŘÍZEMÍ GALERIE PANSKÝ DŮM VINÁRNA VÝTAH WC 1. PATRO OBŘADNÍ SÍŇ KNIHOVNA 2.PATRO NÍZKOPRAHOVÉ ZAŘÍZENÍ PRO DĚTI A MLÁDEŽ NÍZKOPRAHOVÉ ZAŘÍZENÍ PRO DĚTI A MLÁDEŽ	1
IS_06	banner do exteriéru	PANSKÝ DŮM PŘÍZEMÍ GALERIE PANSKÝ DŮM VINÁRNA 1. PATRO OBŘADNÍ SÍŇ KNIHOVNA 2.PATRO NÍZKOPRAHOVÉ ZAŘÍZENÍ PRO DĚTI A MLÁDEŽ	1
IS_07	štítek do výtahu	PŘÍZEMÍ GALERIE PANSKÝ DŮM VINÁRNA 1. PATRO OBŘADNÍ SÍŇ KNIHOVNA 2.PATRO NÍZKOPRAHOVÉ ZAŘÍZENÍ PRO DĚTI A MLÁDEŽ	1
IS_08	dílčí směrovka	OBŘADNÍ SÍŇ, NÍZKOPRAHOVÉ ZAŘÍZENÍ PRO DĚTI A MLÁDEŽ	1
IS_09	dílčí směrovka	1. PATRO OBŘADNÍ SÍŇ 2.PATRO NÍZKOPRAHOVÉ ZAŘÍZENÍ PRO DĚTI A MLÁDEŽ	1
IS_10	prezentační panel	PANSKÝ DŮM	3
IS_11	číslo dveří	###	90
IS_12	projekce		3
IS_13	piktogram		3

ID	Typ	Obsah	Počet
IS_14	dílčí směrovka	KNIHOVNA - DĚTSKÉ ODDĚLENÍ WC	1
IS_15	dílčí směrovka	NÍZKOPRAHOVÉ ZAŘÍZENÍ PRO DĚTI A MLÁDEŽ KNIHOVNA - DOSPĚLÉ ODDĚLENÍ	1
IS_16	orientační tabule	ORIENTAČNÍ TABULE PŘÍZEMÍ GALERIE PANSKÝ DŮM VINÁRNA WC 1. PATRO KNIHOVNA - DĚTSKÉ ODDĚLENÍ WC KNIHOVNA - DOSPĚLÉ ODDĚLENÍ VÝTAH 2.PATRO NÍZKOPRAHOVÉ ZAŘÍZENÍ PRO DĚTI A MLÁDEŽ	1
IS_17	piktogram		2
IS_18	piktogram		2
IS_19	značení hlavních prostor	KNIHOVNA - DĚTSKÉ ODDĚLENÍ OTEVÍRACÍ DOBA Pondělí - Čtvrtek ###:## - ##:## Pátek ###:## - ##:##	1
IS_20	dílčí směrovka	1. PATRO OBŘADNÍ SÍŇ KNIHOVNA	1
IS_21	dílčí směrovka	KNIHOVNA	1
IS_22	dílčí směrovka	NÍZKOPRAHOVÉ ZAŘÍZENÍ PRO DĚTI A MLÁDEŽ VÝTAH	1
IS_23	značení hlavních prostor	KNIHOVNA - DOSPĚLÉ ODDĚLENÍ OTEVÍRACÍ DOBA Pondělí - Čtvrtek ###:## - ##:## Pátek ###:## - ##:##	1
IS_24	označení dveří s číslem	### ZELENÝ SALONEK	1
IS_25	dílčí směrovka	OBŘADNÍ SÍŇ	1
IS_26	dílčí směrovka	NÍZKOPRAHOVÉ ZAŘÍZENÍ PRO DĚTI A MLÁDEŽ	1
IS_27	označení dveří s číslem	### ŠATNA	1
IS_28	značení hlavních prostor	OBŘADNÍ SÍŇ	1
IS_29	adhezivní fólie	NÍZKOPRAHOVÉ ZAŘÍZENÍ PRO DĚTI A MLÁDEŽ - ŠRUMEC PROVOZNÍ DOBA pro uživatele 6-10 let Pondělí 12:00 - 17:00 Úterý - Čtvrtek zavřeno Pátek 10:00 - 13:00 PROVOZNÍ DOBA pro uživatele 11-20 let Pondělí - Čtvrtek 12:00 - 17:00 Pátek 10:00 - 13:00 SOCIÁLNÍ SLUŽBY UHERSKÝ BROD příspěvková organizace, IČ: 712230629 Kaunícova 77, 688 01, Uherský Brod tel: +420 604 501 187, +420 734 447 743 www.ssub.cz	3
IS_30	adhezivní fólie	NÍZKOPRAHOVÉ ZAŘÍZENÍ PRO DĚTI A MLÁDEŽ	1
IS_31	piktogram		1
IS_32	označení dveří s číslem	### KANCELÁŘ	1