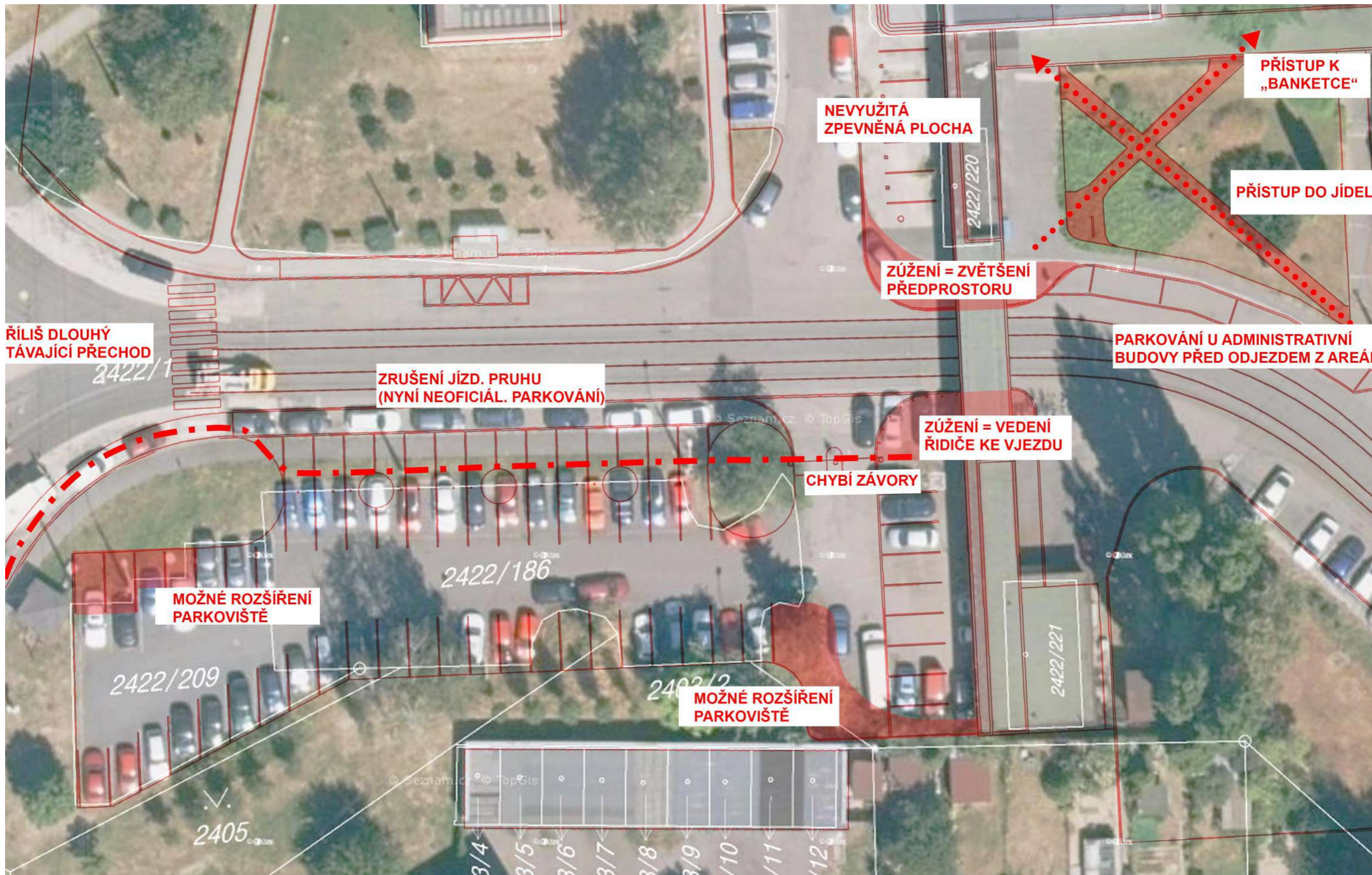


PROJEKT STUDIO®

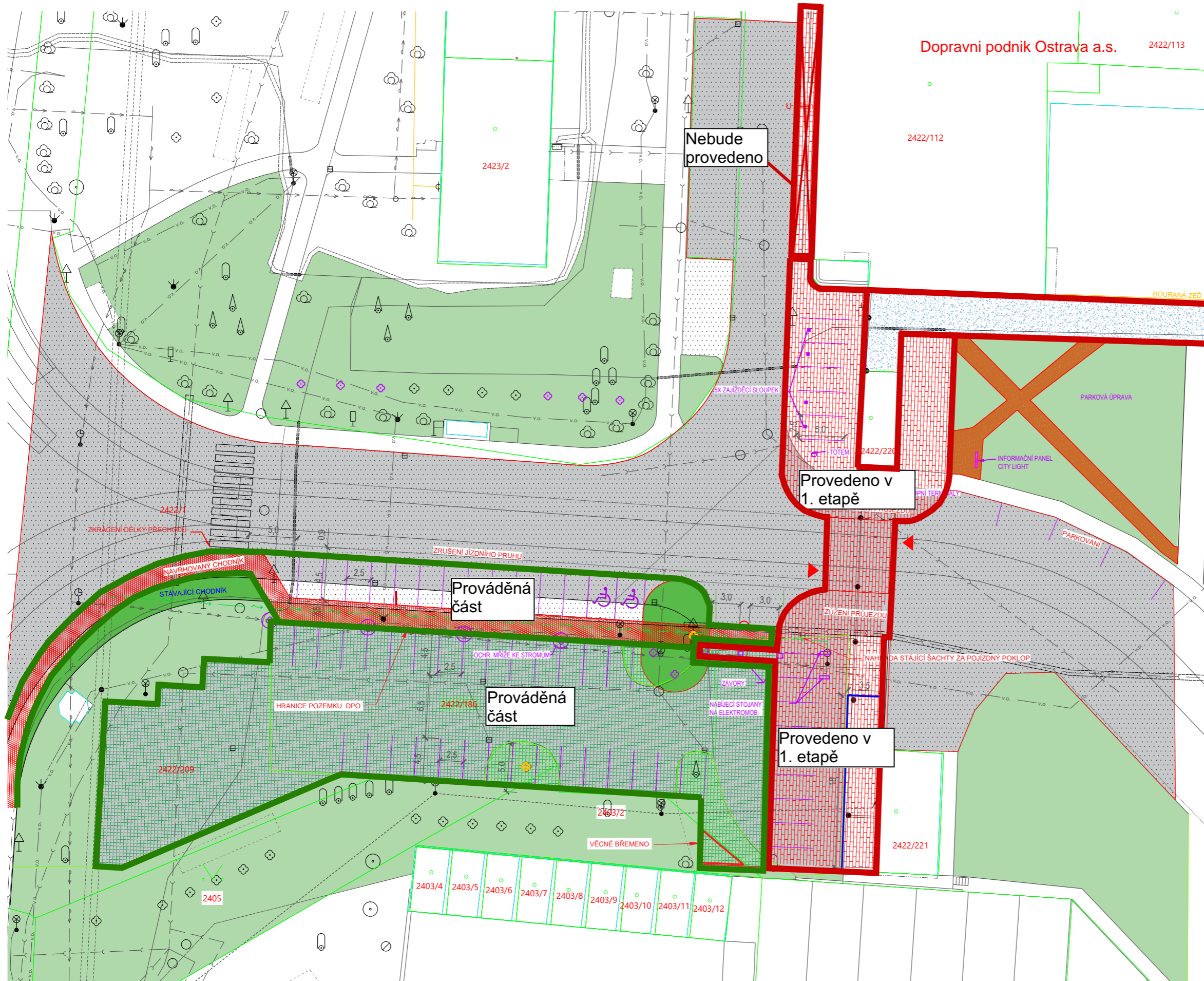




## C - NÁVRHOVÁ ČÁST

---

PS\_21\_38  
STUDIE  
DPO MARTINOV VRÁTNICE



**LEGENDA STÁVAJÍCÍHO STAVU**

- VODOVOD
- JEDNOTNÁ KANALIZACE
- NN KABEL PODZEMNÍ
- NN KABEL NADZEMNÍ
- VEŘEJNÉ OSVĚTLENÍ
- TELEKOMUNIKAČNÍ VEDENÍ
- PLYN NTL

- XXX/X KATASTRÁLNÍ MAPA
- STÁVAJÍCÍ ASFALTOVÝ POVRCH
- ZPEVNĚNÉ PLOCHY (ZÁMKOVÁ DLAŽBA/BETON)
- STÁVAJÍCÍ TRAVNATÝ POVRCH

**LEGENDA NAVRŽENÉHO STAVU**

- ASFALTOVÝ POVRCH ( 1890 m2)
- ZPEVNĚNÉ PLOCHY (POJÍŽDĚNÁ Z.DLAŽBA - 226 m2)
- VELKOFORMÁTOVÁ DLAŽBA ( 747 m2)
- PARKOVÁNÍ ZATRAVŇOVACÍ POJÍŽDĚNÁ DLAŽBA (825+304 = 1129 M2)  
DĚLENÍ NA POZEMKY 2422/1 A 2422/186 A NA POZEMKY 2422/209
- STÍRÁŽOVÝ BETON PU NÁTĚR (189 M2)
- MLAT (86 M2)
- TRAVNATÁ PLOCHA (100 M2)
- NAVRHOVANÉ SVISLÉ OC.KONSTRUKCE
- NAVRHOVANÉ PRVKY MOBILIÁRE/ ZAŘÍZENÍ
- NAVRHOVANÁ ZELENĚ
- BOURANÉ KCE./KACENÁ ZELENĚ
- VJEZD/VÝJEZD
- PŘÍPOJKA ELEKTRICKÉ ENERGIE

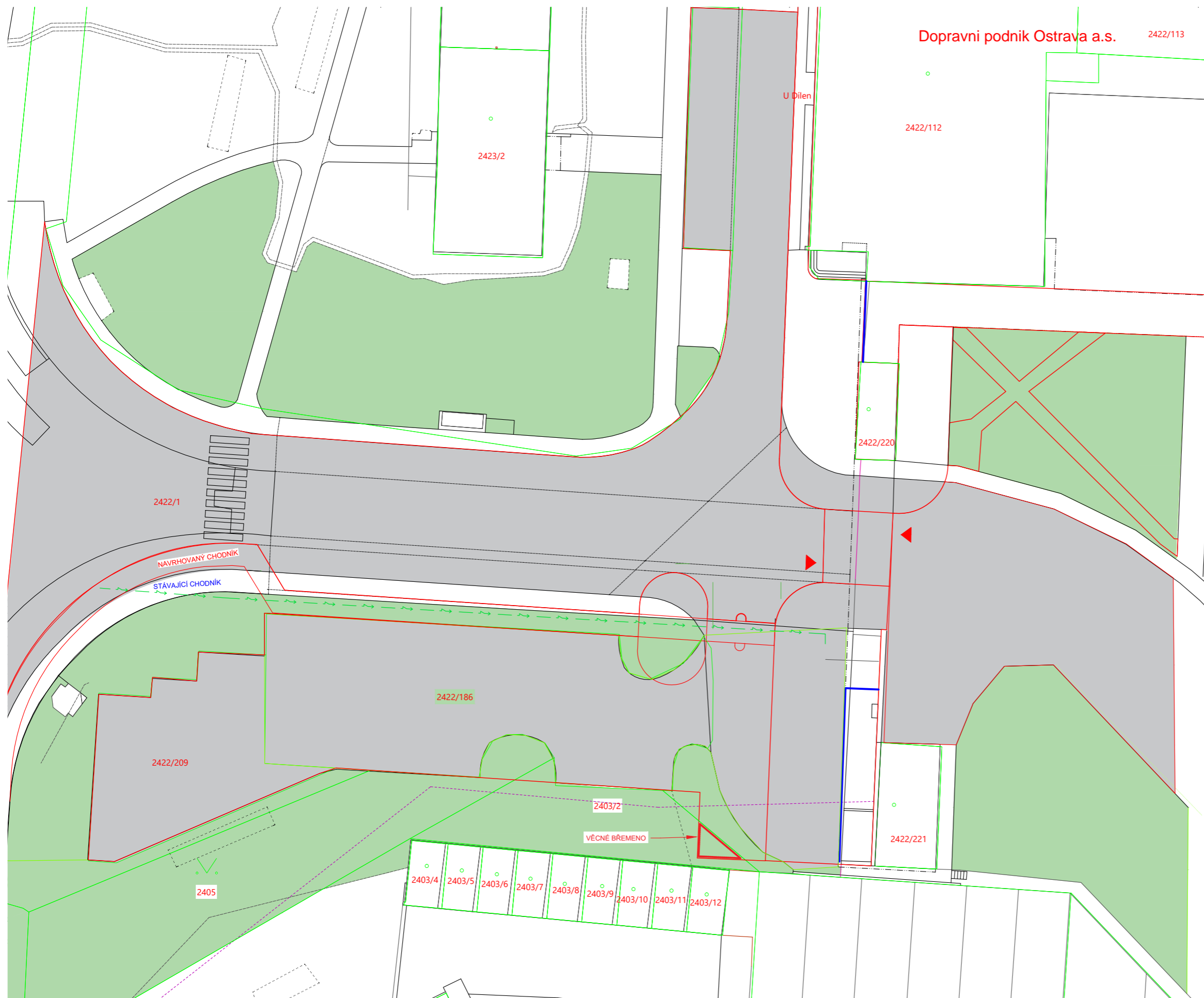
Nebude provedeno

Provedeno v 1. etapě

Prováděná část

Prováděná část

Provedeno v 1. etapě



Dopravní podnik Ostrava a.s. 2422/113

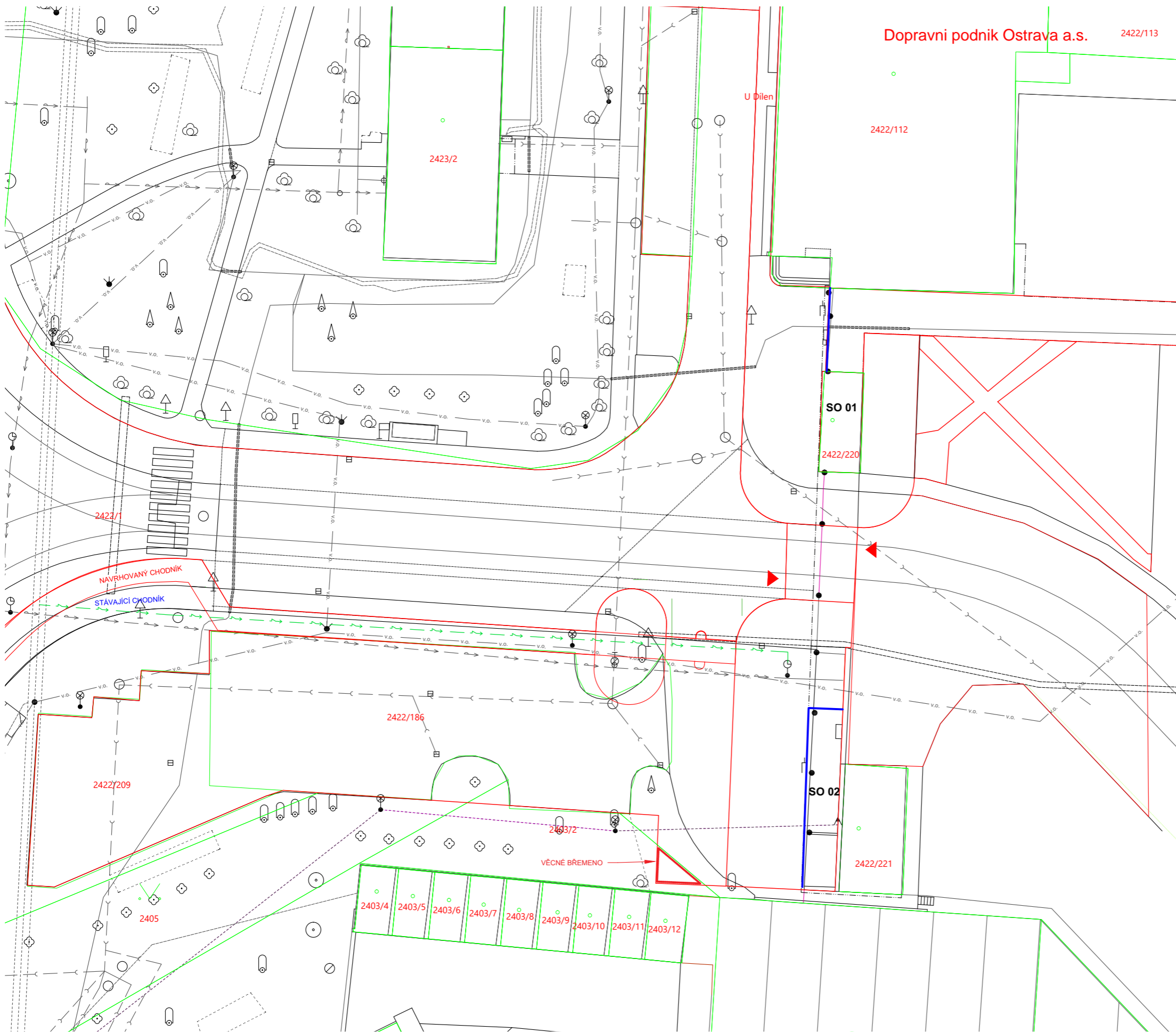
**LEGENDA STÁVAJÍCÍHO STAVU**

- XXX/X KATASTRÁLNÍ MAPA
- STÁVAJÍCÍ ASFALTOVÝ POVRCH
- ZPEVNĚNÉ PLOCHY (ZÁMKOVÁ DLAŽBA/BETON)
- STÁVAJÍCÍ TRAVNATÝ POVRCH

**LEGENDA NAVRŽENÉHO STAVU**

- HRANICE NAVRŽENÝCH PLOCH
- EL. PŘÍPOJKA

©PROJEKTSTUDIO : tým autorů návrhu. Tento výkres požívá ochrany dle zákona č. 121/2000 Sb. (autorský zák.).



### LEGENDA STÁVAJÍCÍHO STAVU

- VODOVOD
- JEDNOTNÁ KANALIZACE
- NN KABEL PODZEMNÍ
- NN KABEL NADZEMNÍ
- VEŘEJNÉ OSVĚTLENÍ
- TELEKOMUNIKAČNÍ VEDENÍ
- PLYN NTL

XXX/X KATASTRÁLNÍ MAPA

### LEGENDA NAVRŽENÉHO STAVU

- HRANICE NAVRŽENÝCH PLOCH
- EL. PŘÍPOJKA

### LEGENDA PARCELACE

Parc. č.	Vlastnické právo druh pozemku
2422/1	Dopravní podnik Ostrava a.s. ostatní plocha
2422/112	Dopravní podnik Ostrava a.s. zastavěná plocha a nádvoří
2422/220	Dopravní podnik Ostrava a.s. zastavěná plocha a nádvoří
2422/221	Dopravní podnik Ostrava a.s. zastavěná plocha a nádvoří
2403/2	Statutární město Ostrava, ostatní plocha
2422/186	Statutární město Ostrava, ostatní plocha
2422/209	Statutární město Ostrava, ostatní plocha
2423/1	Statutární město Ostrava, ostatní plocha
2423/4	Statutární město Ostrava, ostatní plocha



© PROJEKTSTUDIO : tým autorů návrhu. Tento výkres požívá ochrany dle zákona č. 121/2000 Sb. (autorský zák.).

**PROJEKTSTUDIO**®

PROJEKTSTUDIO EUCZ, s.r.o.  
Opavská 6230 / 29A | 708 00 Ostrava  
tel. : 596 911 126 | info@projektstudio.cz

PS\_21\_38  
STUDIE  
DPO MARTINOV VRÁTNIČE

DOPRAVNÍ PODNIK OSTRAVA a.s.  
Poděbradova 494/2 Moravská  
Ostrava 702 00 Ostrava

**ORTHO FOTO**

02.12.2021

C.2



©PROJEKTSTUDIO : tým autorů návrhu. Tento výkres požívá ochrany dle zákona č. 121/2000 Sb. (autorský zák.).

PROJEKTSTUDIO®

PROJEKTSTUDIO EUCZ, s.r.o.  
Opavská 6230 / 29A | 708 00 Ostrava  
tel. : 596 911 126 | info@projektstudio.cz

PS\_21\_38  
STUDIE  
DPO MARTINOV VRÁTNICE

DOPRAVNÍ PODNIK OSTRAVA a.s.  
Poděbradova 494/2 Moravská  
Ostrava 702 00 Ostrava

VIZUALIZACE

02.12.2021

C.3