

PRŮVODNÍ ZPRÁVA

k projektové dokumentaci „KYJOV – Přístupová komunikace k MŠ ul. Nádražní,,

1. Identifikační údaje:

1.1. Identifikační údaje stavby

Název stavby	KYJOV – Přístupová komunikace k MŠ ul. Nádražní
Místo stavby	Město Kyjov
Příslušný stavební úřad	Stavební úřad Kyjov
Předmět dokumentace	Návrh opravy a úpravy zpevněných ploch
Účel užívání stavby	Veřejně přístupná účelová komunikace

Investor stavby

Obec / Město	Město Kyjov
Sídlo	Masarykovo nám. 30/1, 69701 Kyjov
Kontaktní osoba	Roman Pekárek – ved. odb. rozvoje tel.: 778 499 407, e-mail: r.pekarek@mukyjov.cz
IČ / DIČ	00285030 / CZ00285030

1.2. Identifikační údaje projektu

Stupeň dokumentace	STUDIE
--------------------	---------------

Objednatel dokumentace

Obec / Město	Město Kyjov
Sídlo	Masarykovo nám. 30/1, 69701 Kyjov
Kontaktní osoba	Roman Pekárek – ved. odb. rozvoje tel.: 778 499 407, e-mail: r.pekarek@mukyjov.cz
IČ / DIČ	00285030 / CZ00285030

Zhotovitel dokumentace

Firma	Ing. Peter Štefančík
Sídlo kanceláře	Na Výhoně 3223, 69501 Hodonín
Zodpovědný projektant	Ing. Peter Štefančík, tel. 724 152 275, e-mail: stefancik.projekce@email.cz autoriz. inženýr pro dopravní stavby, č. autoriz. ČKAIT 1003663
Dokumentaci vypracoval	Ing. Peter Štefančík
IČ / DIČ	68052626 / CZ6908034298

2. Přehled výchozích podkladů:

- Geodetické zaměření (polohopis a výškopis)
- Průběh inženýrských sítí předané správci jednotlivých sítí
- Požadavky zástupce investora pro zpracování projektové dokumentace
- ČSN 736110 – Projektování místních komunikací
- ČSN 736102 - Projektování křižovatek na pozemních komunikacích
- ČSN 736110 - Projektování místních komunikací

2.1 Seznam pozemků a staveb dotčených umístěním a prováděním stavby

PARCELA	ZPŮSOB VYUŽITÍ	DRUH POZEMKU	VLASTNICKÉ PRÁVO
2300/5	ostatní komunikace	ostatní plocha	Město Kyjov, Masarykovo náměstí 30/1, 69701 Kyjov
2362/6	zeleň	ostatní plocha	Město Kyjov, Masarykovo náměstí 30/1, 69701 Kyjov
2362/13	ostatní komunikace	ostatní plocha	Město Kyjov, Masarykovo náměstí 30/1, 69701 Kyjov
2362/14	zeleň	ostatní plocha	Město Kyjov, Masarykovo náměstí 30/1, 69701 Kyjov
2350/11		zahrada	Město Kyjov, Masarykovo náměstí 30/1, 69701 Kyjov
2370/3	manipulační plocha	ostatní plocha	Prágr Tomáš, Záluží 371, 69605 Miletice

3. Popis navrhovaného technického řešení

Na základě požadavku investora byla zpracována studie přístupové komunikace k MŠ v ulici Nádražní v Kyjově. Stávající komunikace slouží jak pro motorovou, tak i pěší dopravu. Chybí napojení na průběžný chodník v ulici Nádražní a chodník mezi vchody do jednotlivých bytových domů. Nově navržené chodníky mají šířku 1,50 m, příčný sklon 2,0 % směrem k vozovce. Navržená komunikace je ponechána ve stávající šířce 3,30 m mezi obrubami, se střechovitým příčným sklonem 2,5 %. Na konci úseku se nachází vstup do mateřské školy. Nově je v tomto prostoru navrženo šikmé parkovací stání pro tři vozidla.

Navržená komunikace má délku 96,58 m. Komunikace má šířku 5,50 m se střechovitým sklonem a 3,60 m s jednostranným příčným sklon 2,5 %. Ve staničení 27,00 m je pravostranně připojena komunikace šířky 4,10 m a délky 15 m vedoucí ke garážím za domy č.p. 613, 614 a 615. Ve staničení 78,50 m je levostranně připojena komunikace šířky 8,30 m a délky 19 m vedoucí ke garážím za domy č.p. 610, 611 a 612. Komunikace je lemována silničními obrubníky 100/15/25 osazenými do betonového lože. Obrubníky jsou navrženy převýšené o 120 mm nad niveletu vozovky.

Ve staničení 25,50 – 30,00 se nachází příjezdová komunikací ke garážím. Vozovka je oboustranně lemována silničními obrubníky 100/15/25 uloženými do betonového lože, převýšený o 120 mm nad niveletu vozovky. V místech připojení chodníků ke vchodům a u plochy pro popelnice jsou navrženy přejezdové obrubníky 100/15/15 uložené do betonového lože, převýšené o 20 mm nad niveletu vozovky. Podél obrubníků s výškou nižší než 80 mm je navržen varovný pás šířky 400 mm. Chodníky ke vchodům č.p. 613, 614 a 615 mají celkovou délku 20,0 m a šířku 3,0 m. Na těchto přístupových chodnicích ke vchodům je navrženo rozšíření šířky o 1 m na umístění laviček. Chodníky jsou ukončeny dvěma schody/rampou.

Chodníky vlevo od vozovky ke vchodům č.p. 610, 611 a 612 mají celkovou délku 27,5 m a šířku 2,5 m. Na těchto přístupových chodnicích ke vchodům je navrženo rozšíření šířky o 1 m na umístění

laviček. Chodníky jsou u vozovky ukončeny přejezdovým obrubníkem 100/15/15 uloženým do betonového lože, převýšeným o 20 mm nad úroveň vozovky. Ve staničení 14,50 m je vlevo od vozovky navržena dlážděná plocha pro popelnice. Rozměry této plochy jsou 5,7 x 4,2 m.

4. Konstrukce zpevněných ploch

Konstrukce vozovky

Asfaltový beton ohrubný	ACO 11	tl.	50 mm
Spojovací postřik	PS		0,7 kg/m ²
Asfaltový beton podkladní	ACP 22	tl.	70 mm
Infiltrační postřik	PI		1,0 kg/m ²
Kamenivo stmelené cementem	KSC	tl.	150 mm
Štěrkodrt' 0/32	ŠD _B	tl.	200 mm
Celkem		tl.	470 mm

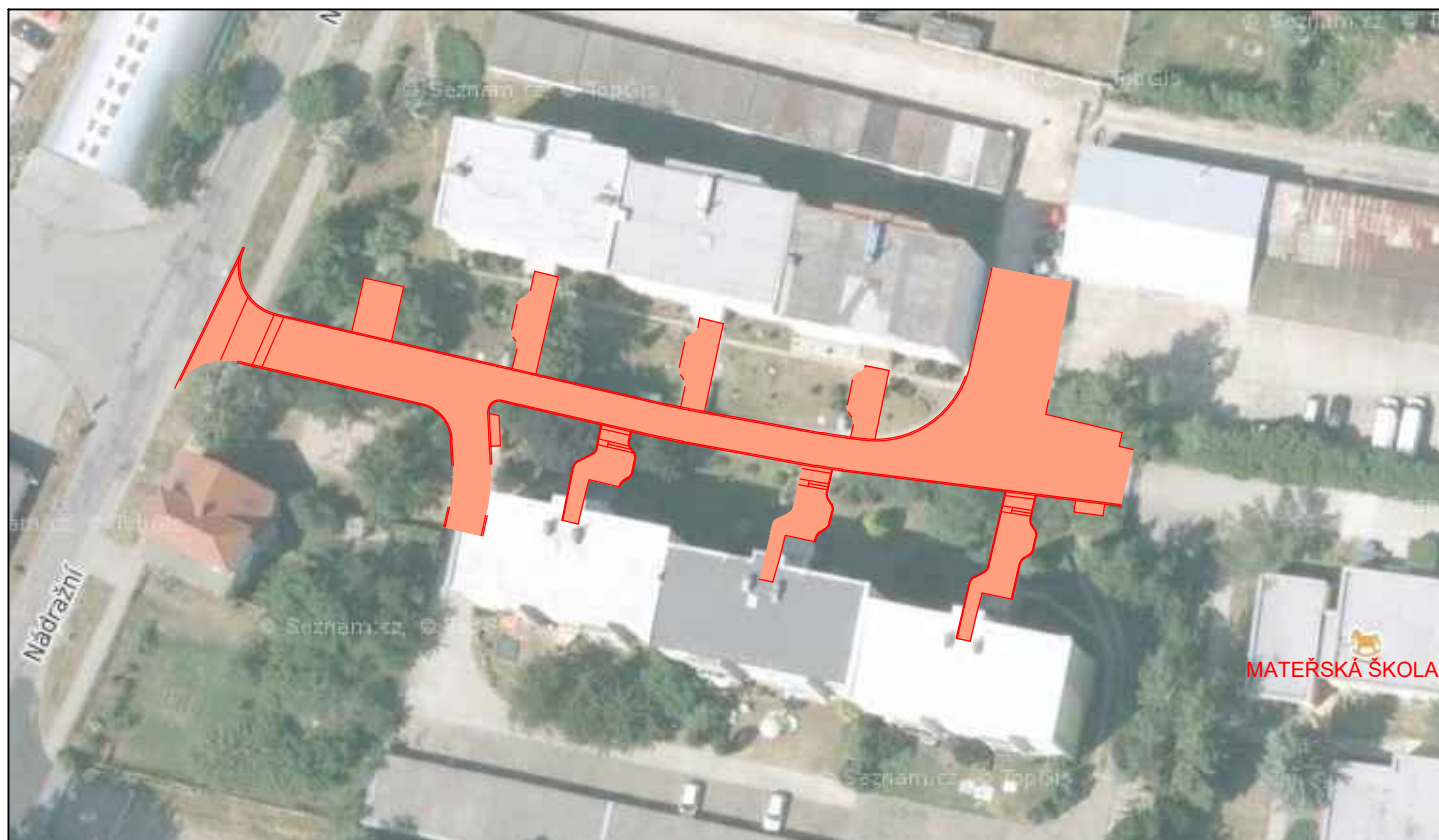
Konstrukce chodníku


Betonová dlažba	DL	tl.	60 mm
Lože	L	tl.	40 mm
Štěrkodrt' 0/32	ŠD _B	tl.	200 mm
Celkem		tl.	300 mm

Vypracoval: Ing. Peter Štefančík
V Hodoníně, červen 2024

.....




PŘEHLEDNÁ SITUACE, M 1:10 000



VYPRACOVAL A KRESLIL :		ZODP. PROJEKTANT :			
Ing. Štefančík Peter		Ing. Štefančík Peter			
STAVEBNÍ ÚŘAD :	Kyjov	MÍSTO STAVBY :	Kyjov		
INVESTOR :	Město Kyjov, Masarykovo náměstí 30/1, 697 01 Kyjov 1				
AKCE : KYJOV - Přístupová komunikace k MŠ ul. Nádražní				STUPEŇ :	Studie
				DATUM :	06/2024
				FORMÁT :	A4
				MĚŘÍTKO :	1:10000
PŘÍLOHA : PŘEHLEDNÁ SITUACE				PŘÍLOHA č.	PARÉ č.
				2.	

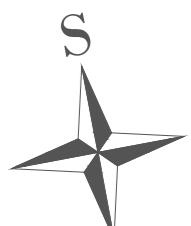
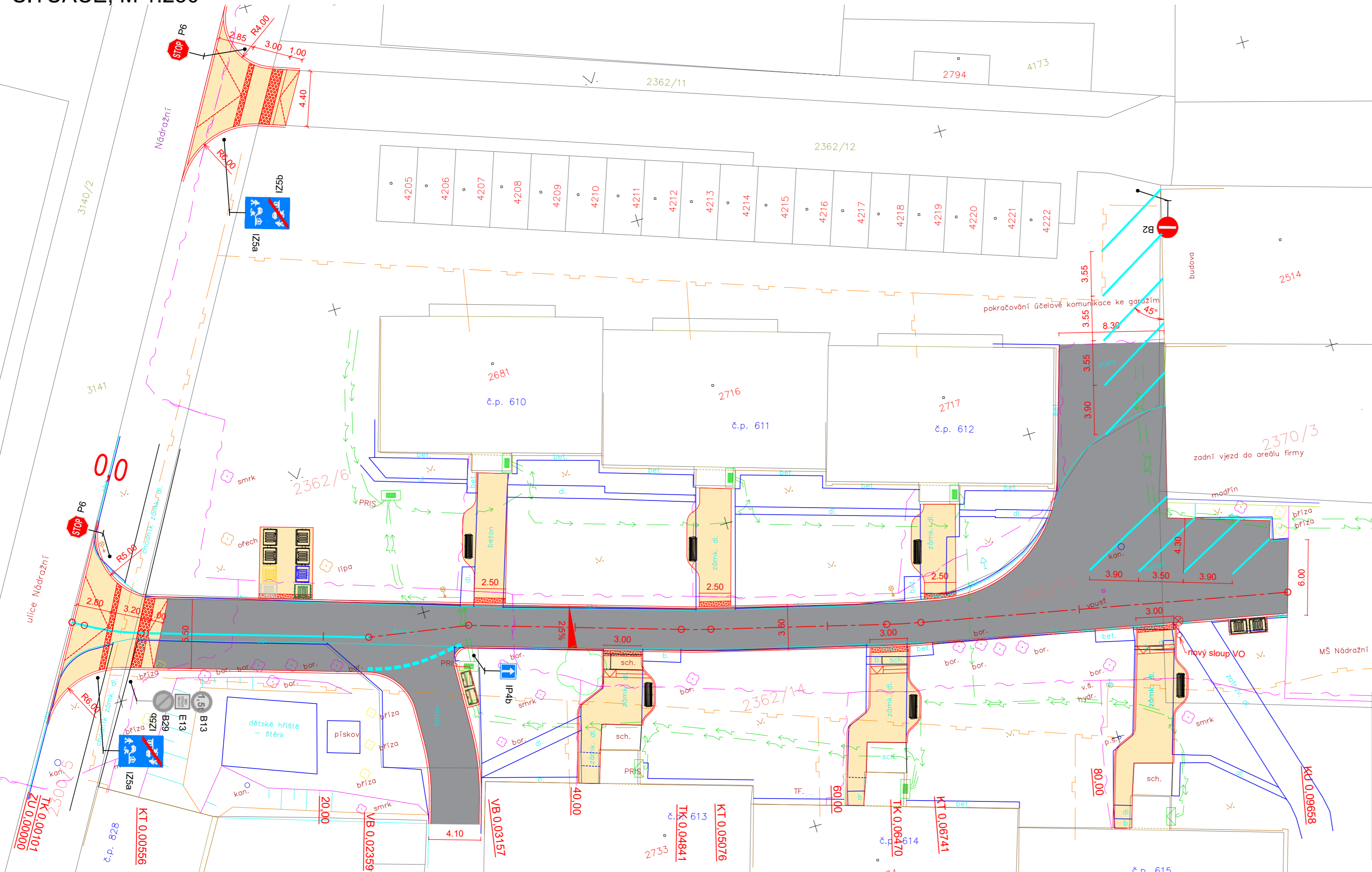
SITUACE, M 1:250

LEGENDA POVRCHŮ

-  ASFALTOVÁ VOZOVKA
-  BETONOVÁ DLAŽBA ZÁMKOVÁ
-  BETONOVÁ DLAŽBA ZÁMKOVÁ HMATOVÁ ÚPRAVA

LEGENDA SÍTÍ

-  NN PODZEMNÍ
-  PLYNOVOD
-  SDĚLOVACÍ KABEL O2
-  KANALIZACE
-  VODOVOD



VYPRACOVAL A KRESLIL : Ing. Štefančík Peter		ZODP. PROJEKTANT : Ing. Štefančík Peter	
STAVEBNÍ ÚŘAD : Kyjov	MÍSTO STAVBY : Kyjov		
INVESTOR : Město Kyjov, Masarykovo náměstí 30/1, 697 01 Kyjov 1			
AKCE : KYJOV - Přístupová komunikace k MŠ ul. Nádražní		STUPEŇ : Studie	DATUM : 06/2024
		FORMÁT : 3A4	MĚŘITKO : 1:250
PŘÍLOHA : SITUACE		PŘÍLOHA č. : 3.	PARÉ č. :