

Specifikace

„Přírodní lanové hřiště Hodonín“

Investor:

Město Hodonín, 2024

1) Identifikační údaje

Název akce: Přírodní lanové hřiště Hodonín
Investor: Město Hodonín, Masarykovo náměstí 53/1, Hodonín 695 01, IČO 00284891
Místo: Hodonín, Jihomoravský kraj
Parcelní číslo: 2056/1 v k. ú. Hodonín

2) Majetkové vztahy

Vybraná lokalita pro instalaci herních prvků z hlediska vlastnických poměrů spadá do vlastnictví města Hodonín. Parcela č. 2056/1 je v katastru nemovitostí vedena jako druh pozemku – ostatní plocha, způsob využití – zeleň.

3) Stávající stav a technické sítě vybraných lokalit

Vybraná lokalita, se nachází v blízkosti obytných souborů. Jedná se o veřejný prostor, na němž je v současné době umístěn pružinový prvek a houpačka s dopadovou plochou. Prostor vybraný pro umístění herních prvků je travnatý, mírně svažité, převýšení cca 50 cm na 5 m. V případě potřeby je možno instalovat herní prvky i do prostoru níže, kde je povrch v rovině.

V blízkosti lokalit se nacházejí ochranná pásma inženýrských sítí, jejichž lokalizace je blíže specifikována ve fotodokumentaci, obr. č. 2.

Konečný uživatel: věková kategorie 3–14 let.

4) Návrh a technická specifikace instalace herních prvků pro vybrané lokality

Předmětem zakázky je dodávka herních prvků včetně instalace ve městě Hodoníně. Převládajícím materiálem veškerých herních prvků bude odkorněné akátové dřevo s povrchovou úpravou v přírodní barvě. Materiál musí být v souladu s normou ČSN EN 350 (490081), musí mít dostatečnou přirozenou odolnost ve shodě s třídami 1 a 2 přirozené trvanlivosti proti dřevokazným houbám. Spojovací materiály budou nerezové nebo z žárově pozinkované oceli. V odůvodněných případech může být použit i jiný materiál, jako například plast či pryž pro úchytové části herních prvků. Lanové části musí být vyrobeny z lan s ocelovým jádrem dle ČSN EN 1176.

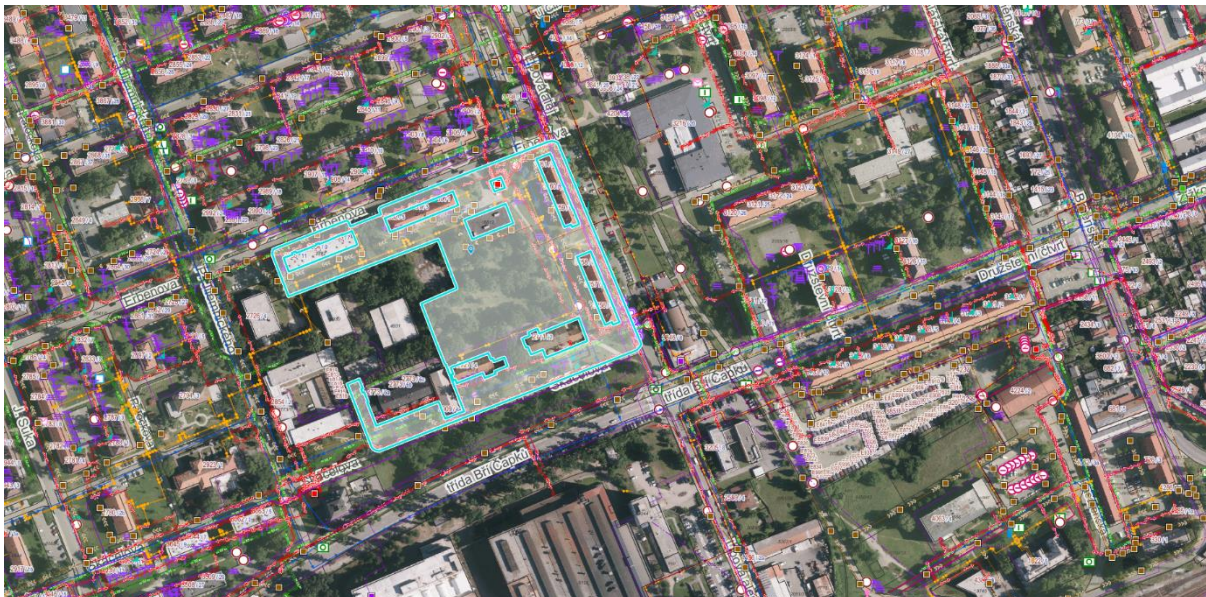
Veškeré herní prvky musí vyhovovat normám ČSN-EN 1176 a ČSN-EN 1177 a musí být dle nich certifikovány. Budou instalovány tak, aby dodržovaly potřebné ochranné zóny a dopadové plochy. Dopadovou plochou bude u veškerých herních prvků stávající travnatá plocha.

Herní prvky budou ukotveny pomocí betonových patek do terénu. Rozmístění jednotlivých herních prvků musí být provedeno tak, aby byla zajištěna minimální vzdálenost od okolních objektů. Veškeré použité materiály, výrobky a technologie musí být použity nové a musí splňovat 1. jakostní třídu. Veškeré použité materiály a zařízení musí být schváleny pro použití v ČR. Během realizace díla bude zhotovitel klást důraz na maximální kvalitu provedených prací.

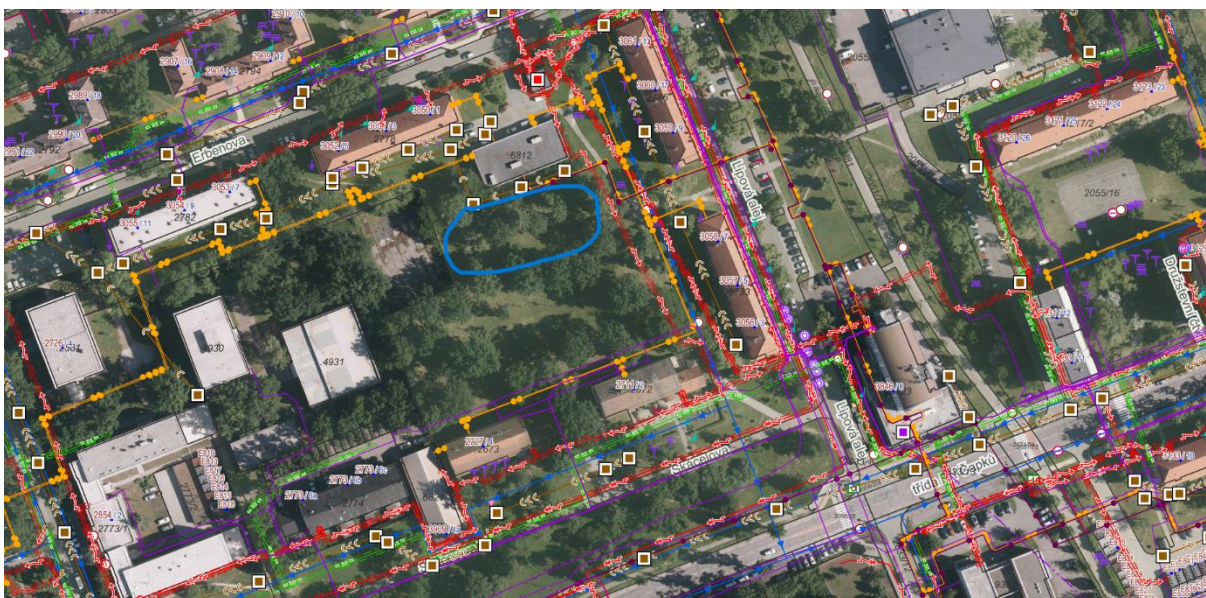
Zhotovitel je povinen doložit platné certifikáty k jednotlivým herním prvkům a platných revizí pro používání dětského hřiště.

5) Fotodokumentace místa realizace

Obr. č. 1: pozemek p.č. 2056/1



Obr. č. 2: vyznačené místo instalace, včetně vyznačení inženýrských sítí



Obr. č. 3.: vyznačené místo instalace



Obr. č. 4: místo instalace



Obr. č. 5: místo instalace, bližší pohled



Obr. č. 6.: stávající herní prvky v blízkosti (vedle) místa instalace



6) Požadované herní prvky

INFOTABULE MALÁ

Materiál: Odkorněná akátová kulatina, běle zbavená a obroušená, akátové řezivo,

Rozměry (m): 0,4 x 0,2 x 1,5

provozní řád o rozměrech 300 x 400 mm, materiál dibond.

Kotvení: do betonových patek

Počet ks: 1

Ilustrační obrázky:



BALANČNÍ KŮLY BEZ OPORY

Materiál: Akát

Rozměry: akátové kůly o průměru 120–150 mm

Barevnost: bez povrchové úpravy dřeva

Kotvení: do betonových patek

Počet ks: 18

Ilustrační obrázek:



BALANČNÍ PLOŠINA LÍSTEK

Prvek je tvořen z akátového řeziva a dvou pružin. Ty jsou upevněny v zemi v betonových patkách. Veškerý spojovací materiál je pozinkovaný.

Materiál: Akát
Rozměry: 1,5 x 0,77 x 0,5 m
Barevnost: bez povrchové úpravy dřeva
Kotvení: do betonových patek
Počet ks: 1

Ilustrační obrázek:



BALANČNÍ PRVEK

Prvek je tvořen čtyřmi stojkami z akátové kulatiny, běle zbavené a obroušené, ukotvenými v betonových patkách a lanového přechodu s dřevěnými nášlapy a úchyty. Veškerý spojovací materiál je pozinkovaný.

Materiál : Akát
Rozměry: 1,3 x 3,2 x 2,2 m
Barevnost: bez povrchové úpravy dřeva
Kotvení: do betonových patek
Počet ks: 1

Ilustrační obrázky:



HERNÍ SESTAVA

Herní sestava je tvořena prvky, ty jsou tvořeny stojkami z odkorněné akátové kulatiny, běle zbavené a obroušené, upevněnými v betonových patkách, mezi stojkami jsou připevněny přechody a podpůrná lana. Přechody jsou tvořeny lany, lanovou sítí, nebo tenkou akátovou kulatinou či hranolky spojeny řetězy a lany. Veškerý spojovací materiál je pozinkovaný.

Materiál: Akát
Rozměry: 7,6 x 5,2 x 2,5 m
Barevnost: bez povrchové úpravy dřeva
Kotvení: do betonových patek
Počet ks: 1

Ilustrační obrázek:



STOLEK S POSEZENÍM

POSEZENÍ – akátové špalky

Rozměry: akátové kůly o průměru +- 230–250 mm

Materiál: Akát

Barevnost: bez povrchové úpravy dřeva

Kotvení: do betonových patek

Počet ks: 4

STOLEK – akátová prkna se stojkami z rostlého akátu

Rozměry: 1 m x 0,45 – 0,50 m

Materiál: Akát

Barevnost: bez povrchové úpravy dřeva

Kotvení: do betonových patek

Počet ks: 1

Ilustrační obrázek:

