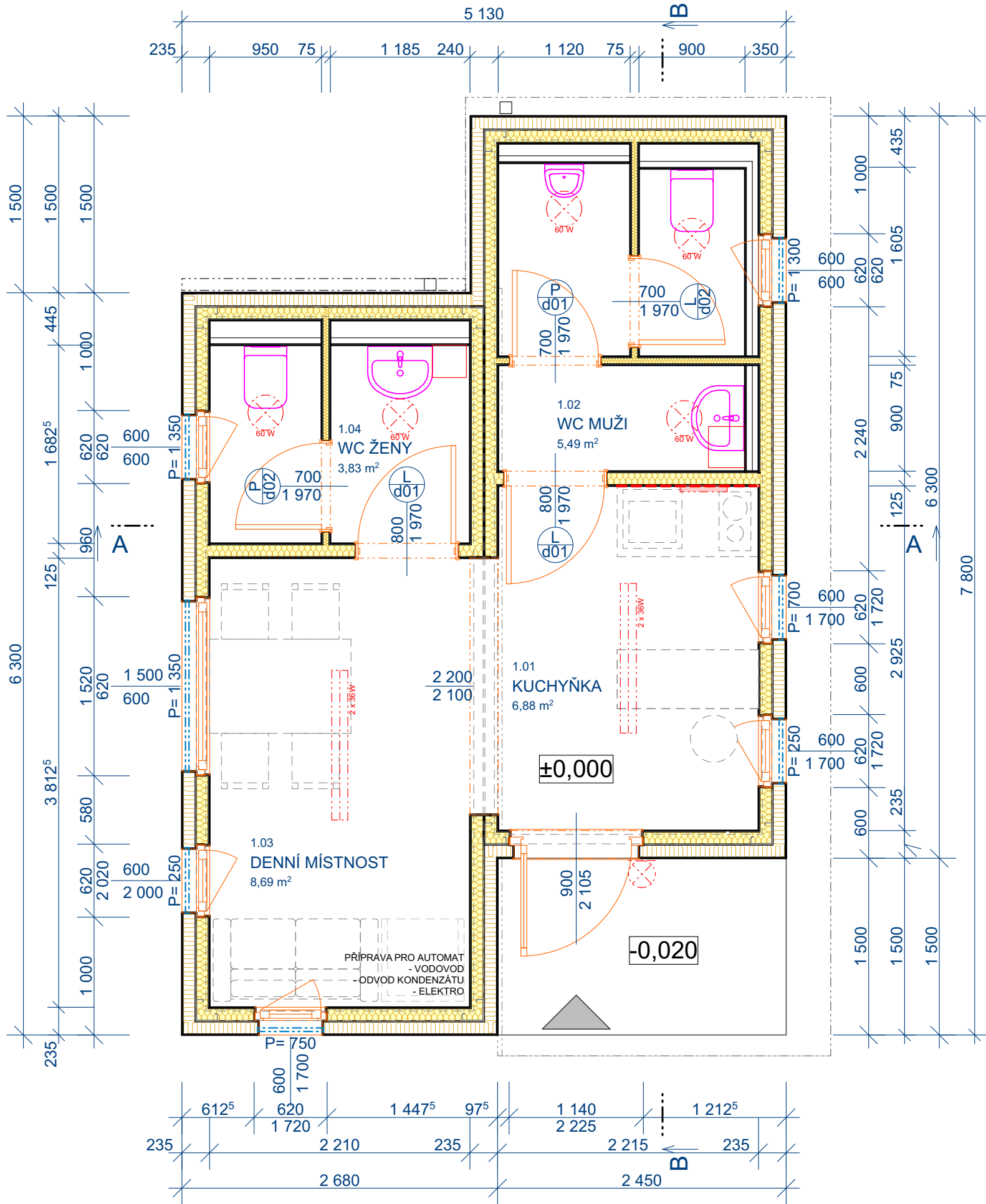




## STUDIE STAVBY

00	TITULNÍ LIST	
01	ZÁKLADY	1:40
02	PŮDORYS 1. NP	1:40
03	STŘECHA	1:40
04	ŘEZY	1:50
05	POHLEDY	1:50
06	DOPLŇKOVÉ VYBAVENÍ	1:40
07	VODOVOD	1:40
08	KANALIZACE	1:40
09	VYTÁPĚNÍ, CHLAZENÍ	1:40
10	VZDUCHOTECHNIKA	1:40
11	ELEKTROTECHNIKA	1:40

Návrh hromosvodu a uzemnění je nutno řešit v dalším stupni dokumentace dle místních podmínek a místa realizace!



TABULKA MÍSTNOSTÍ						
Č.	Název místnosti	Plocha(m2)	Světlá výška	Nášlapná vrstva	Povrch stropu	Povrch vnitřních stěn
1.01	KUCHYŇKA	6,88	2 502,0	PVC	SDK	SDK, OMYVATELNÝ NÁTĚR
1.02	WC MUŽI	5,49	2 502,0	PVC	SDK	SDK, OMYVATELNÝ NÁTĚR
1.03	DENNÍ MÍSTNOST	8,69	2 502,0	PVC	SDK	SDK
1.04	WC ŽENY	3,83	2 502,0	PVC	SDK	SDK, OMYVATELNÝ NÁTĚR
		24,89 m²				

SKLADBY KONSTRUKCÍ  
OBVODOVÉ STĚNY:

O100 + KZS100 (UVNITŘ -> VNĚ):	
- SDK RB (RIGISTABIL)	12,5 mm
- PAROZÁBRANA	-
- OCEL. PROFIL 100 mm / MINERÁLNÍ VLNA	100 mm
- DESKY CETRIS	12 mm
- KOMPLETNÍ KZS např. WEBER, EPS 100mm	110 mm

PODLAHA:

P200	
- FINÁLNÍ PODLAHA (PVC)	-
- CETRIS DESKA	22 mm
- PAROZÁBRANA	-
- DŘ. LAŤ / MINERÁLNÍ VLNA	50 mm
- OCEL. PROFIL 150 mm / MINERÁLNÍ VLNA	150 mm
- POZINKOVANÝ PLECH	-
<hr/>	
- VZDUCHOVÁ MEZERA	50 mm
- ŠTĚRK, FOLIE PROTI PRORŮSTÁNÍ	30 mm

VSTUPNÍ SCHŮDEK:

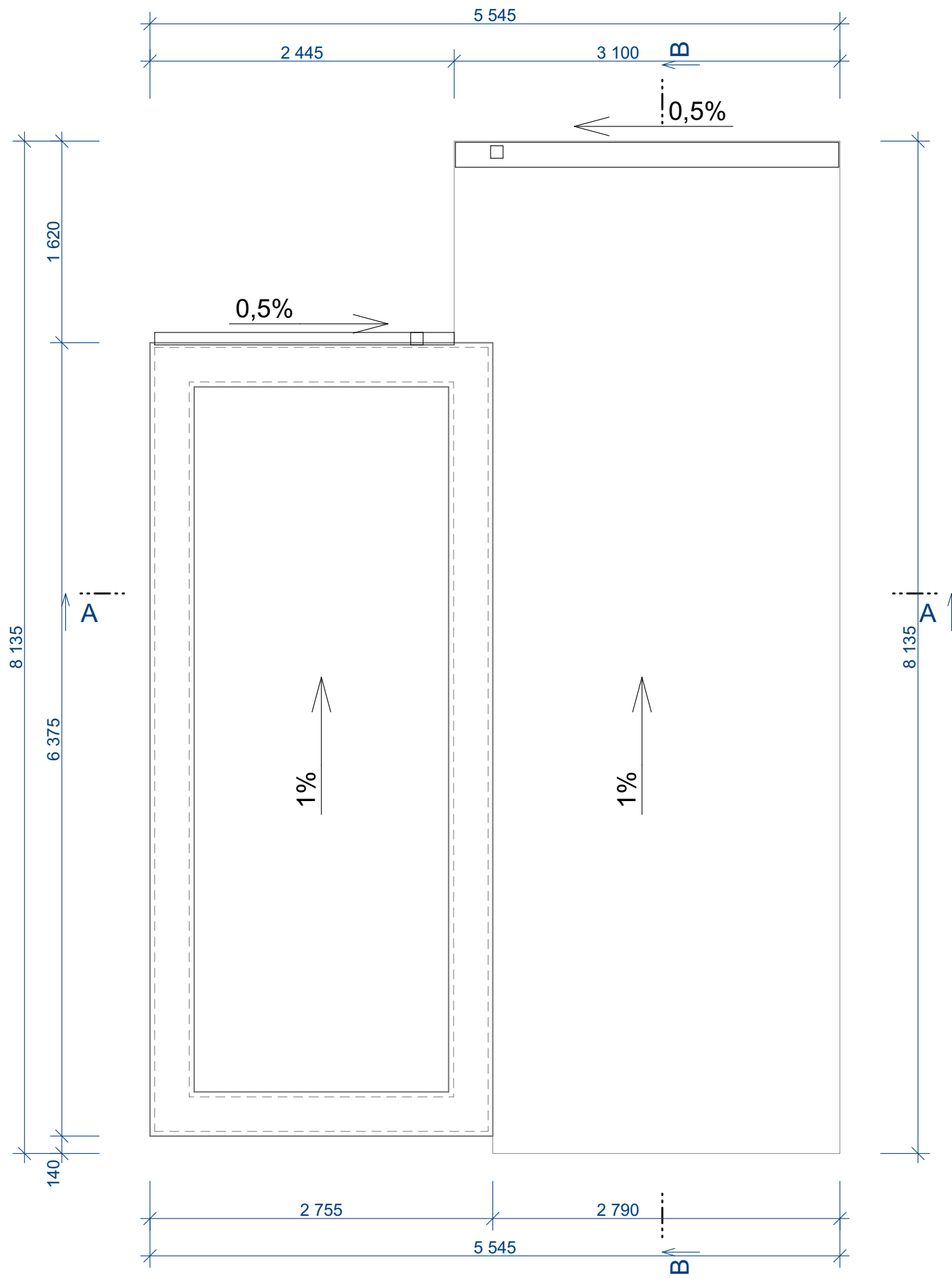
- POROROŠT ZINKOVANÝ S LEMOVACÍM PROFILEM	30 mm
- OCELOVÁ NOSNÁ KCE	cca 130 mm
- UKOTVENO DO BETONOVÉ DESKY (alt. DO CHODNÍKU)	

STŘEŠNÍ PLÁŠŤ:

S250/F:	
- TRAPÉZOVÝ PLECH	35 mm
- OCEL. PROFIL 250 mm / MINERÁLNÍ VLNA	250 mm
- ROŠT Z CD PROFILŮ	30 mm
- PAROZÁBRANA	-
- SDK RF	15 mm

PODHLLED PŘÍSTŘEŠKU:

- TRAPÉZOVÝ PLECH	35 mm
- OCEL. PROFIL 250 mm / MINERÁLNÍ VLNA	250 mm
- ROŠT Z CD PROFILŮ	30 mm
- DESKY CETRIS	12 mm
- KOMPLETNÍ KZS např. WEBER, EPS 40mm	40 mm



## SKLADBY KONSTRUKCÍ

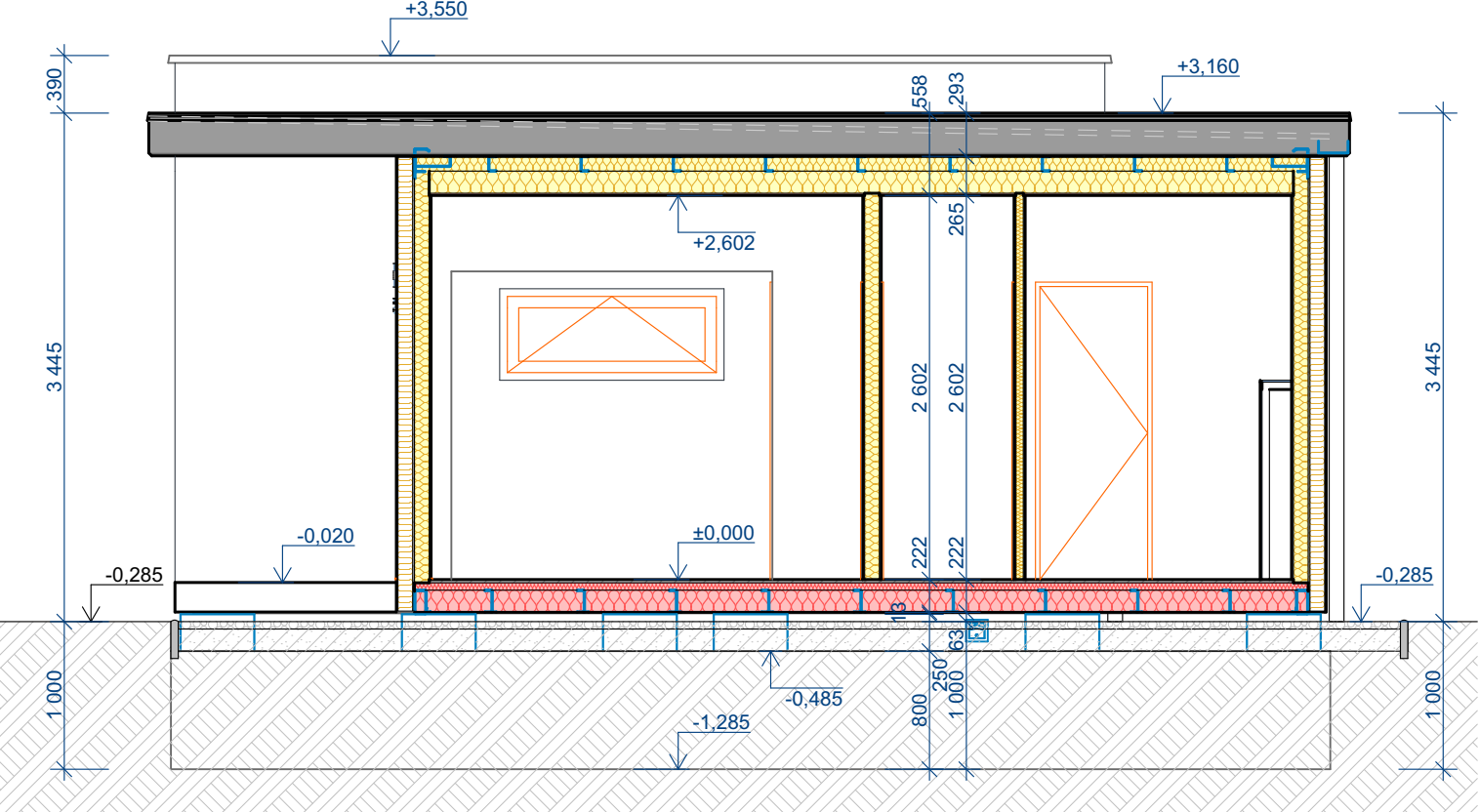
### STŘEŠNÍ PLÁŠŤ:

#### S250/F:

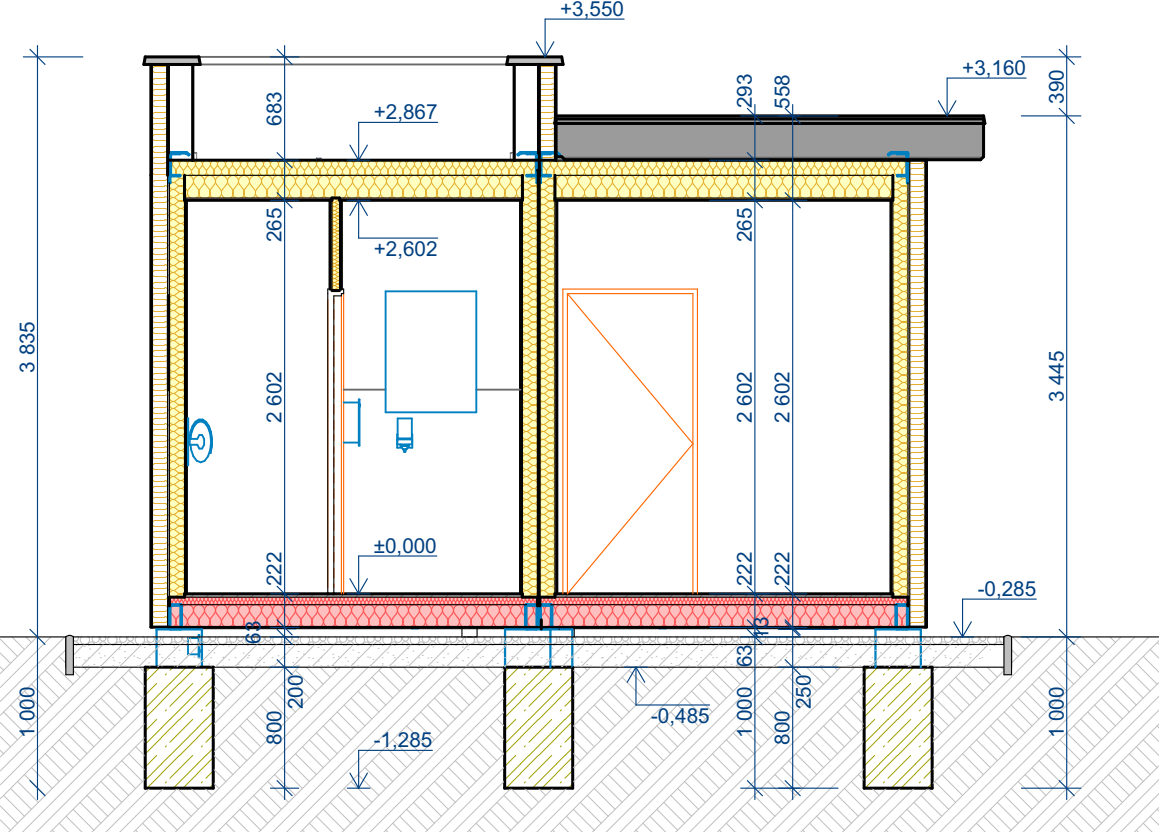
- TRAPÉZOVÝ PLECH	35 mm
- OCEL. PROFIL 250 mm / MINERÁLNÍ VLNA	250 mm
- ROŠT Z CD PROFILŮ	30 mm
- PAROZÁBRANA	-
- SDK RF	15 mm

### PODHLÉD PŘÍSTŘEŠKU:

- TRAPÉZOVÝ PLECH	35 mm
- OCEL. PROFIL 250 mm / MINERÁLNÍ VLNA	250 mm
- ROŠT Z CD PROFILŮ	30 mm
- DESKY CETRIS	12 mm
- KOMPLETNÍ KZS např. WEBER, EPS 40mm	40 mm



B Řez B-B' 1:50



A Řez A-A' 1:50

## SKLADBY KONSTRUKCÍ OBVODOVÉ STĚNY:

O100 + KZS100 (UVNITŘ -> VNĚ):	
- SDK RB (RIGISTABIL)	12,5 mm
- PAROZÁBRANA	-
- OCEL. PROFIL 100 mm / MINERÁLNÍ VLNA	100 mm
- DESKY CETRIS	12 mm
- KOMPLETNÍ KZS např. WEBER, EPS 100mm	110 mm

### PODLAHA:

P200	
- FINÁLNÍ PODLAHA (PVC)	-
- CETRIS DESKA	22 mm
- PAROZÁBRANA	-
- DŘ. LAŤ / MINERÁLNÍ VLNA	50 mm
- OCEL. PROFIL 150 mm / MINERÁLNÍ VLNA	150 mm
- POZINKOVANÝ PLECH	-

- VZDUCHOVÁ MEZERA	50 mm
- ŠTĚRK, FOLIE PROTI PRORŮSTÁNÍ	30 mm

## STŘEŠNÍ PLÁŠŤ:

S250/F:	
- TRAPÉZOVÝ PLECH	35 mm
- OCEL. PROFIL 250 mm / MINERÁLNÍ VLNA	250 mm
- ROŠT Z CD PROFILŮ	30 mm
- PAROZÁBRANA	-
- SDK RF	15 mm

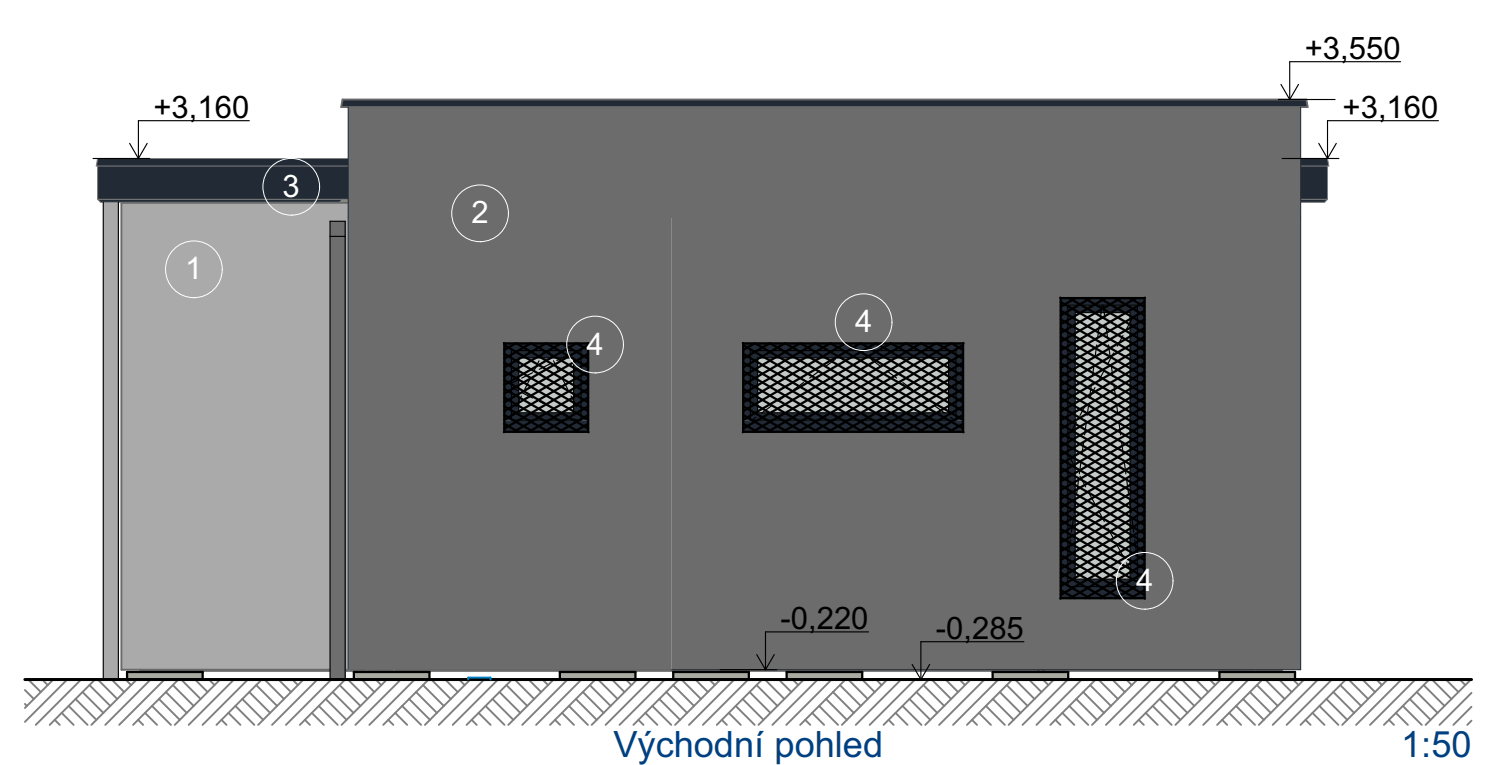
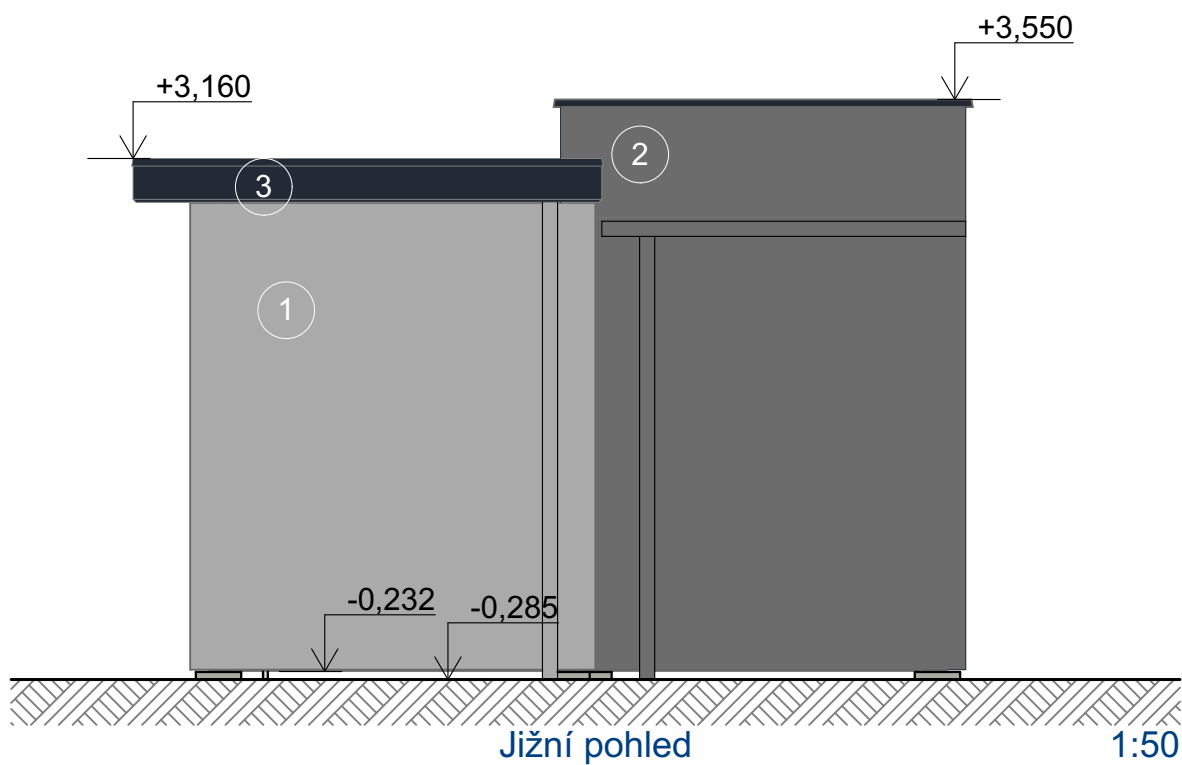
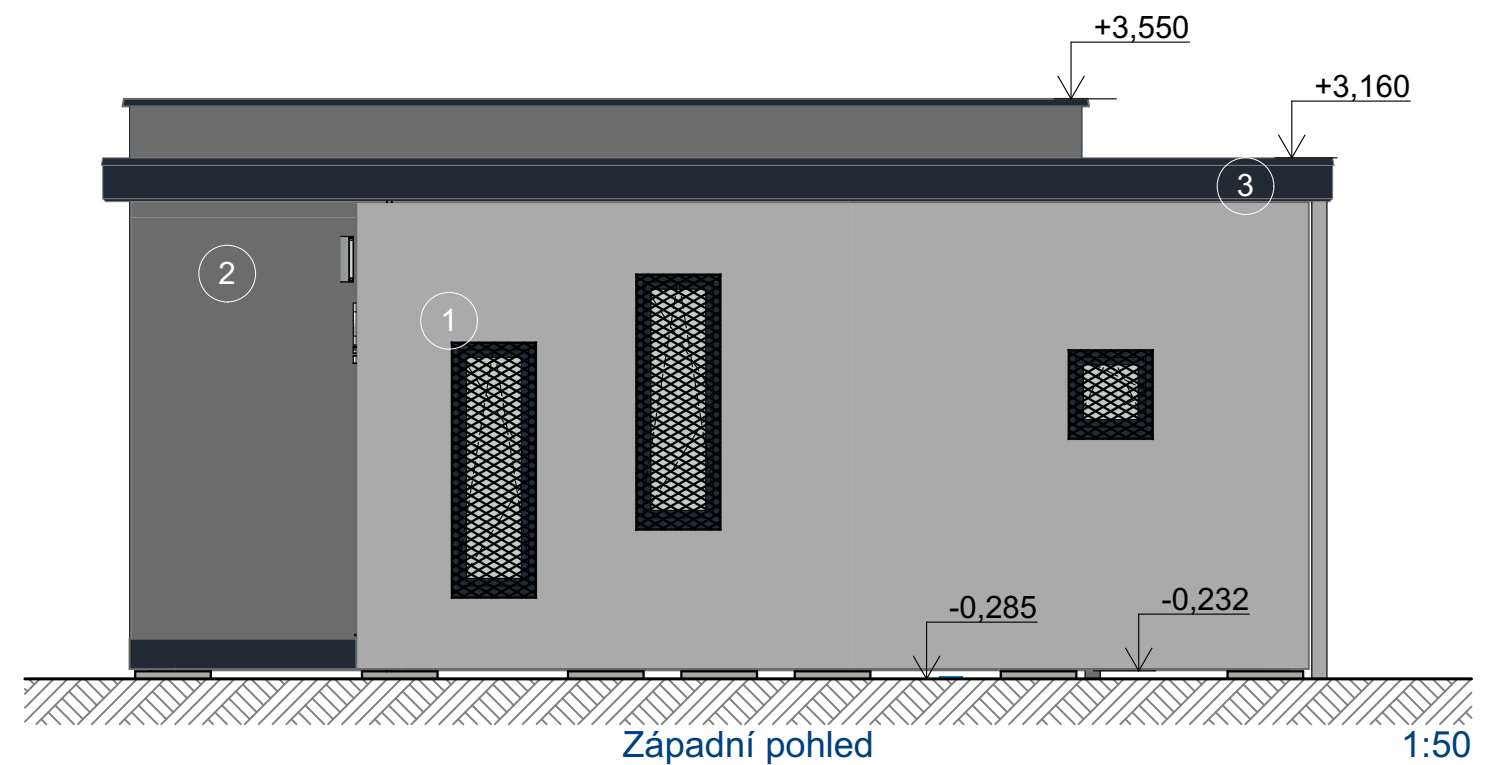
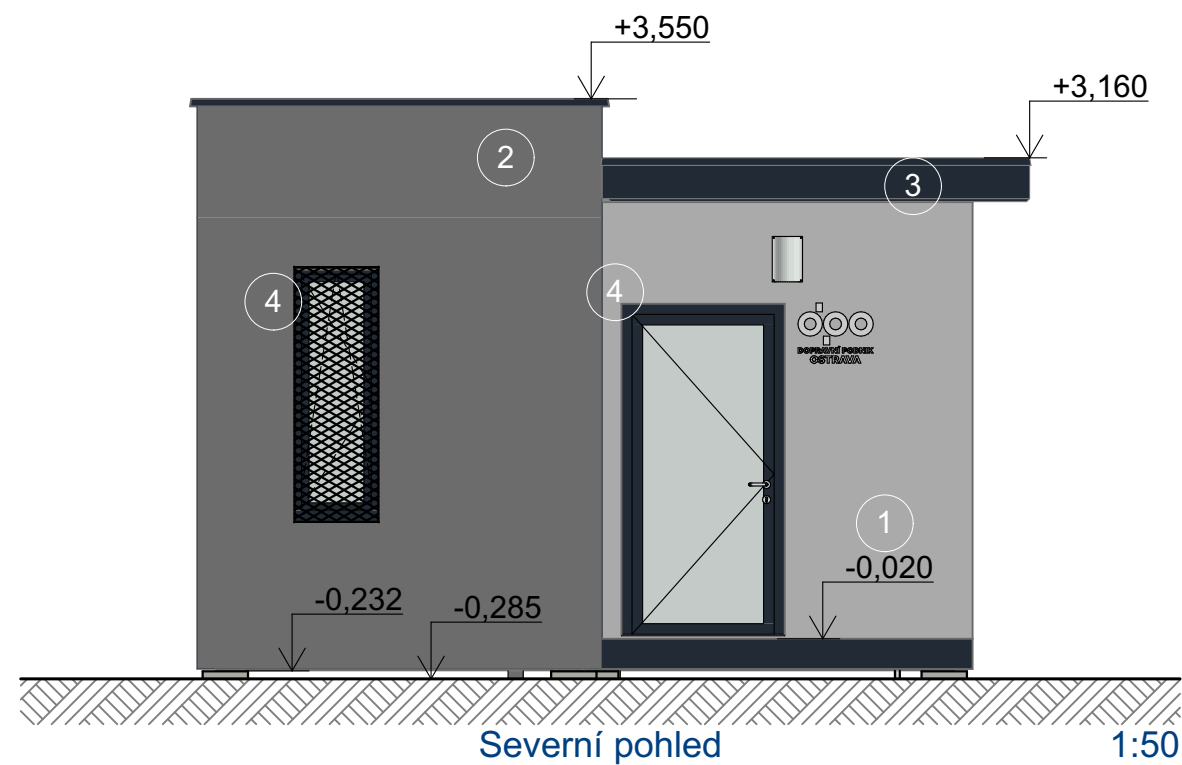
### PODHLLED PŘÍSTŘEŠKU:

- TRAPÉZOVÝ PLECH	35 mm
- OCEL. PROFIL 250 mm / MINERÁLNÍ VLNA	250 mm
- ROŠT Z CD PROFILŮ	30 mm
- DESKY CETRIS	12 mm
- KOMPLETNÍ KZS např. WEBER, EPS 40mm	40 mm

## VSTUPNÍ SCHŮDEK:

- POROROŠT ZINKOVANÝ S LEMOVACÍM PROFILEM	30 mm
- OCELOVÁ NOSNÁ KCE	cca 130 mm
- UKOTVENO DO BETONOVÉ DESKY (alt. DO CHODNÍKU)	

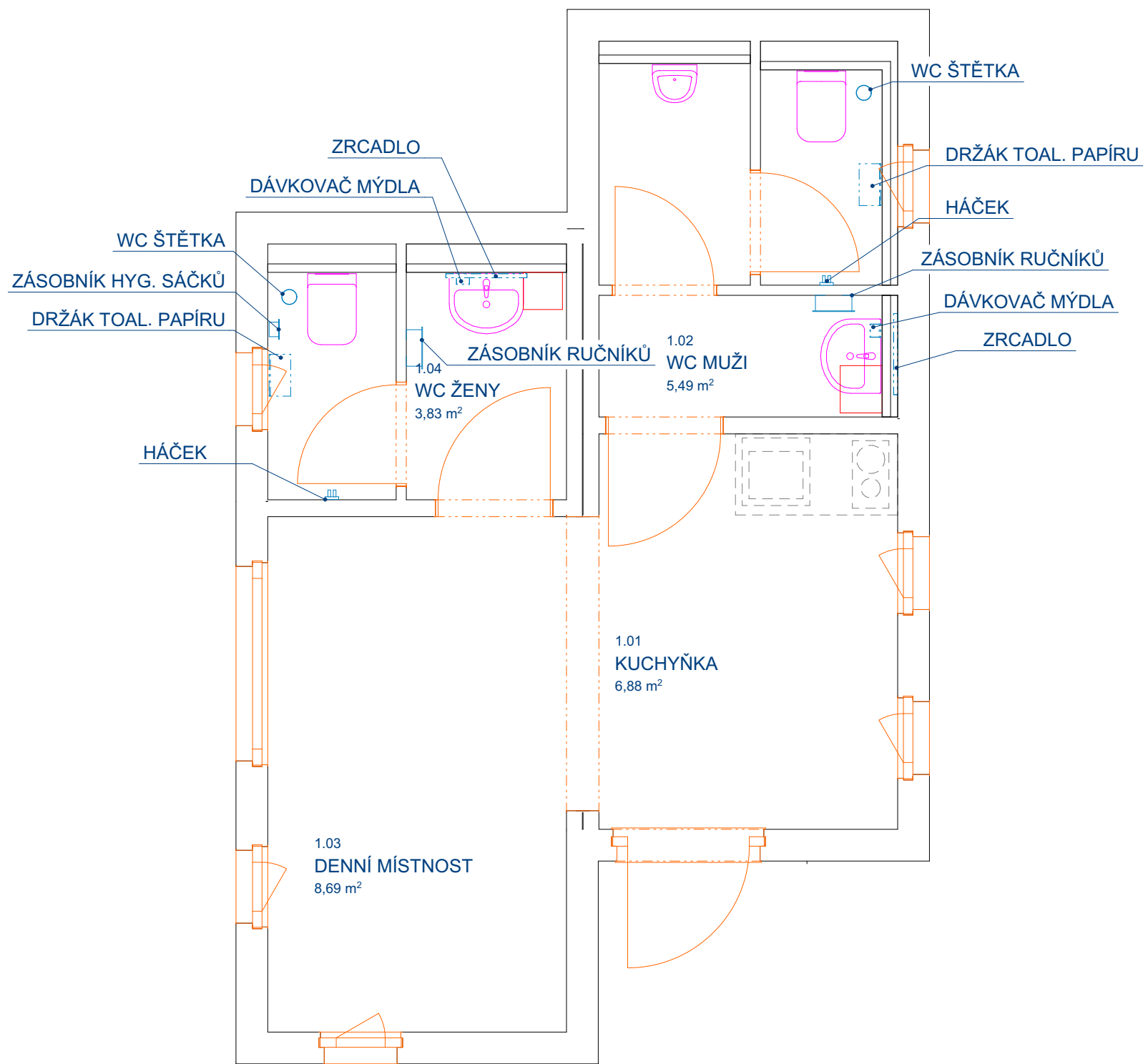




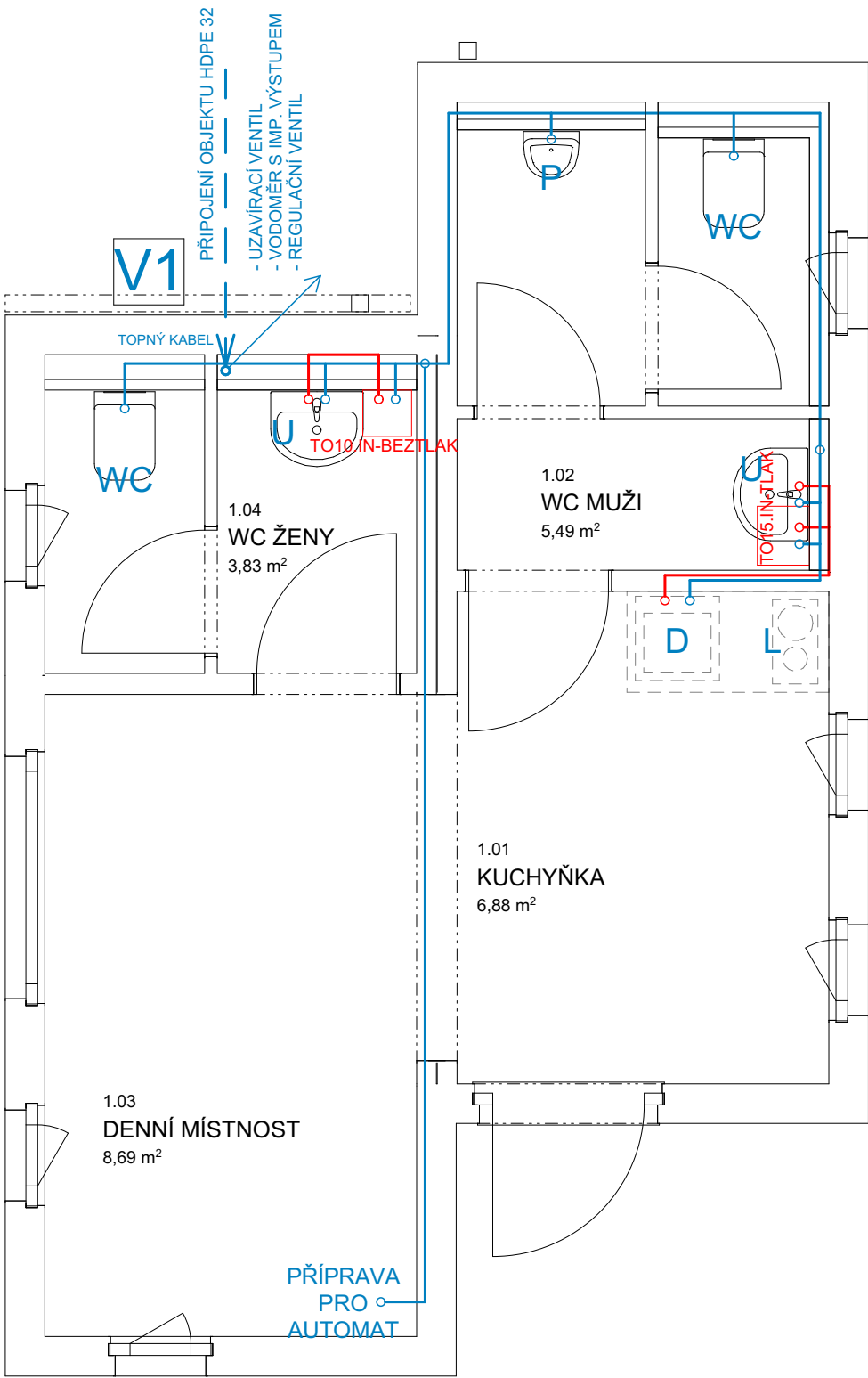
## LEGENDA POVRCHŮ

- ① KZS - OMÍTKA SVĚTLÉ ŠEDÁ (RAL 7035)
- ② KZS - OMÍTKA TMAVĚ ŠEDÁ (RAL 7037)
- ③ OPLECHOVÁNÍ - ODSŤÍN ANTRACIT (RAL 7016)
- ④ RÁM OKEN/DVEŘÍ - ODSŤÍN ANTRACIT (RAL 7016)

TAHOKOV Fe 22 x 12 - 2 x 2 mm, RAL 7016



TABULKA MÍSTNOSTÍ						
Č.	Název místnosti	Plocha(m2)	Světlá výška	Nášlapná vrstva	Povrch stropu	Povrch vnitřních stěn
1.01	KUCHYŇKA	6,88	2 502,0	PVC	SDK	SDK, OMYVATELNÝ NÁTĚR
1.02	WC MUŽI	5,49	2 502,0	PVC	SDK	SDK, OMYVATELNÝ NÁTĚR
1.03	DENNÍ MÍSTNOST	8,69	2 502,0	PVC	SDK	SDK
1.04	WC ŽENY	3,83	2 502,0	PVC	SDK	SDK, OMYVATELNÝ NÁTĚR
		24,89 m²				



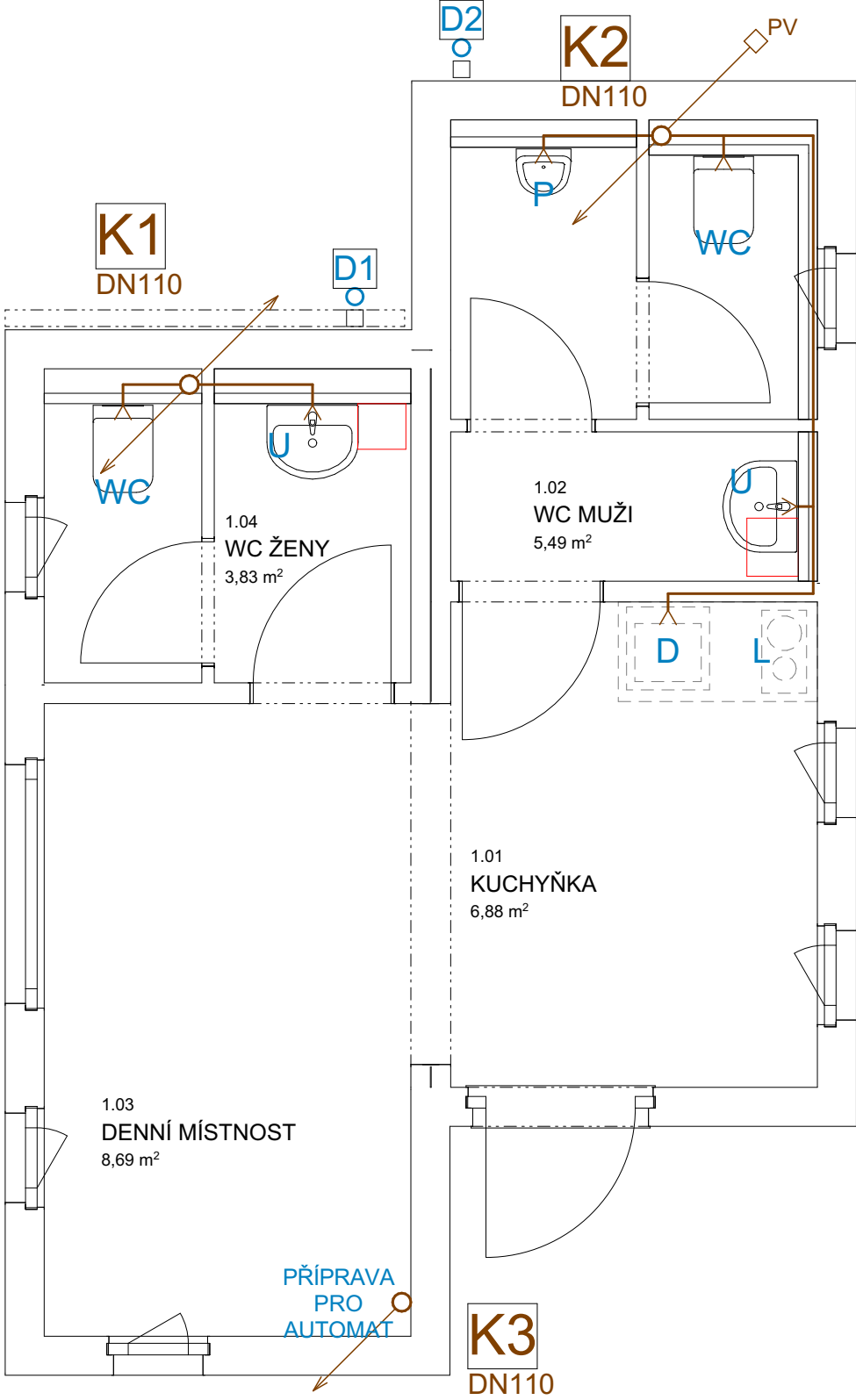
TABULKA MÍSTNOSTÍ						
Č.	Název místnosti	Plocha(m2)	Světlá výška	Nášlapná vrstva	Povrch stropu	Povrch vnitřních stěn
1.01	KUCHYŇKA	6,88	2 502,0	PVC	SDK	SDK, OMYVATELNÝ NÁTĚR
1.02	WC MUŽI	5,49	2 502,0	PVC	SDK	SDK, OMYVATELNÝ NÁTĚR
1.03	DENNÍ MÍSTNOST	8,69	2 502,0	PVC	SDK	SDK
1.04	WC ŽENY	3,83	2 502,0	PVC	SDK	SDK, OMYVATELNÝ NÁTĚR
		24,89 m²				

LEGENDA:

- ROZVOD STUDENÉ VODY
- ROZVOD TEPLÉ VODY
- ZÁSOBNÍK TUV (10l, 15l)

- WC ZÁCHODOVÁ MÍSA
- U UMYVADLO
- P PISOÁR
- D KUCHYŇSKÝ DŘEZ
- L LEDNICE





TABULKA MÍSTNOSTÍ						
Č.	Název místnosti	Plocha(m2)	Světlá výška	Nášlapná vrstva	Povrch stropu	Povrch vnitřních stěn
1.01	KUCHYŇKA	6,88	2 502,0	PVC	SDK	SDK, OMYVATELNÝ NÁTĚR
1.02	WC MUŽI	5,49	2 502,0	PVC	SDK	SDK, OMYVATELNÝ NÁTĚR
1.03	DENNÍ MÍSTNOST	8,69	2 502,0	PVC	SDK	SDK
1.04	WC ŽENY	3,83	2 502,0	PVC	SDK	SDK, OMYVATELNÝ NÁTĚR
		24,89 m²				

LEGENDA:

- KANALIZAČNÍ PŘIPOJOVACÍ POTRUBÍ
- PROSTUP POTRUBÍ VODOROVNÝMI KONSTRUKCEMI
- PV PŘÍVZDUŠŇOVACÍ VENTIL
- WC(110)

U(40)

D(50)

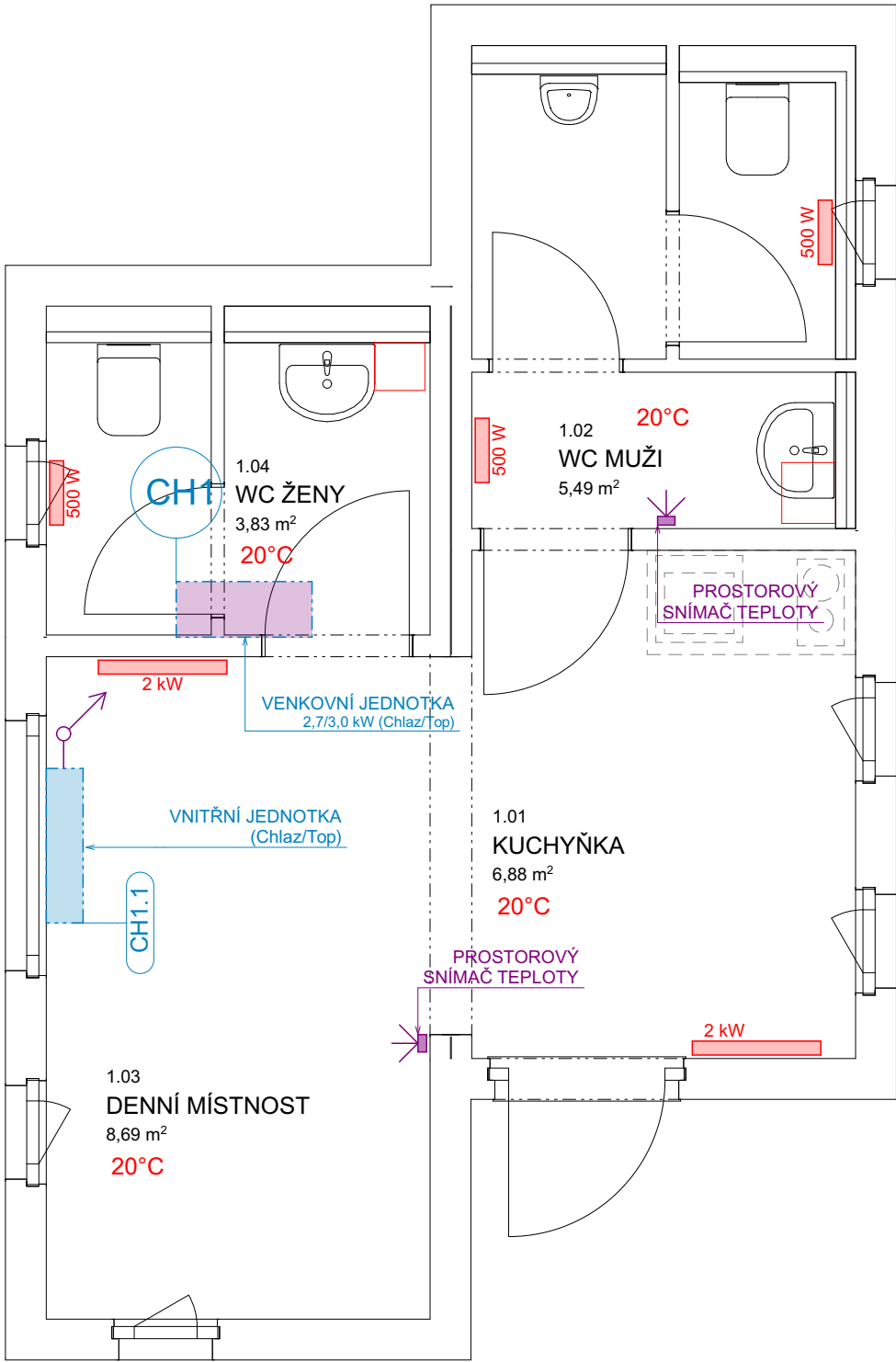
P(50)

ZÁCHODOVÁ MÍSA

UMYVADLO

KUCHYŇSKÝ DŘEZ

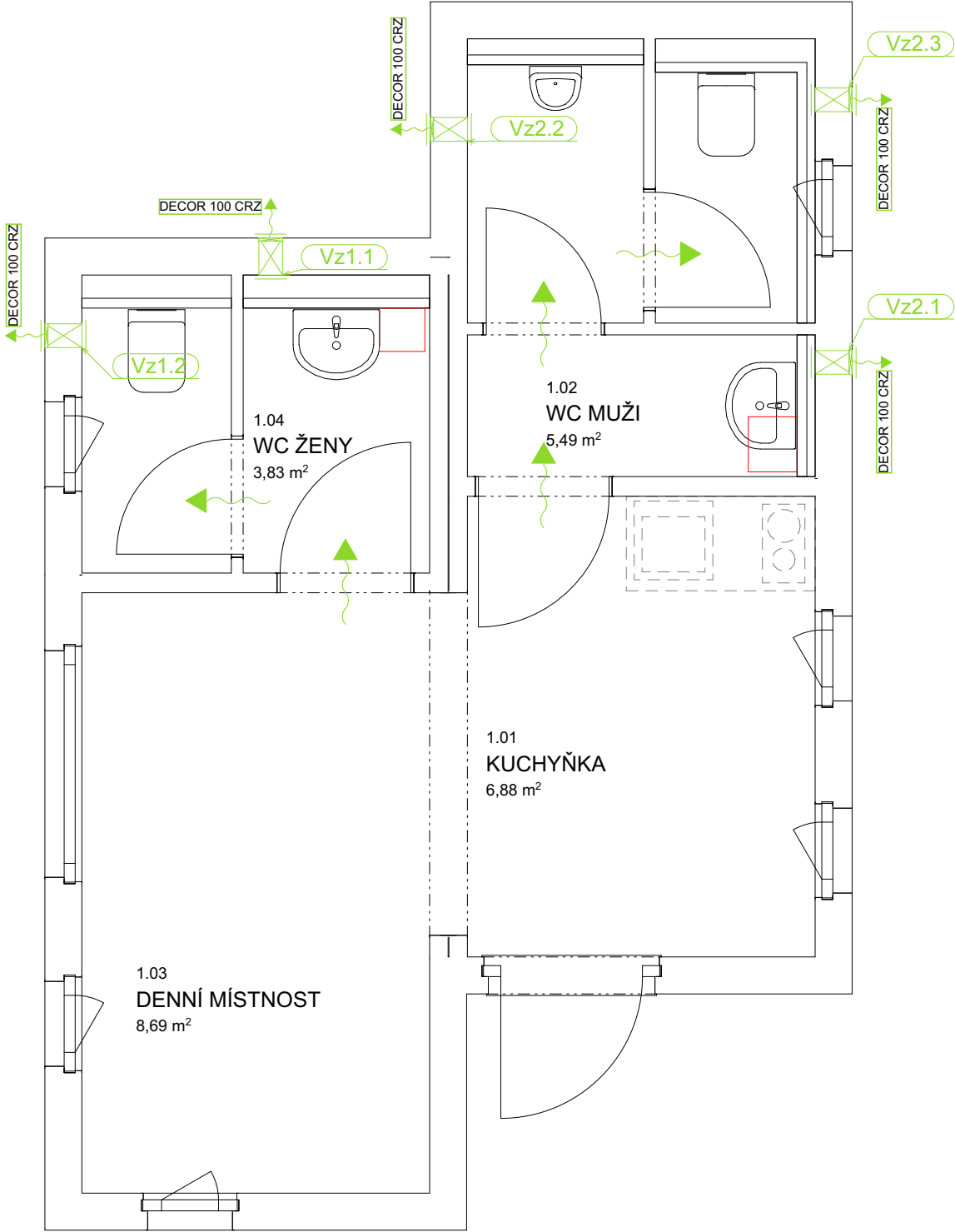
PISOÁR



TABULKA MÍSTNOSTÍ						
Č.	Název místnosti	Plocha(m2)	Světlá výška	Nášlapná vrstva	Povrch stropu	Povrch vnitřních stěn
1.01	KUCHYŇKA	6,88	2 502,0	PVC	SDK	SDK, OMYVATELNÝ NÁTĚR
1.02	WC MUŽI	5,49	2 502,0	PVC	SDK	SDK, OMYVATELNÝ NÁTĚR
1.03	DENNÍ MÍSTNOST	8,69	2 502,0	PVC	SDK	SDK
1.04	WC ŽENY	3,83	2 502,0	PVC	SDK	SDK, OMYVATELNÝ NÁTĚR
		24,89 m²				



LEGENDA:

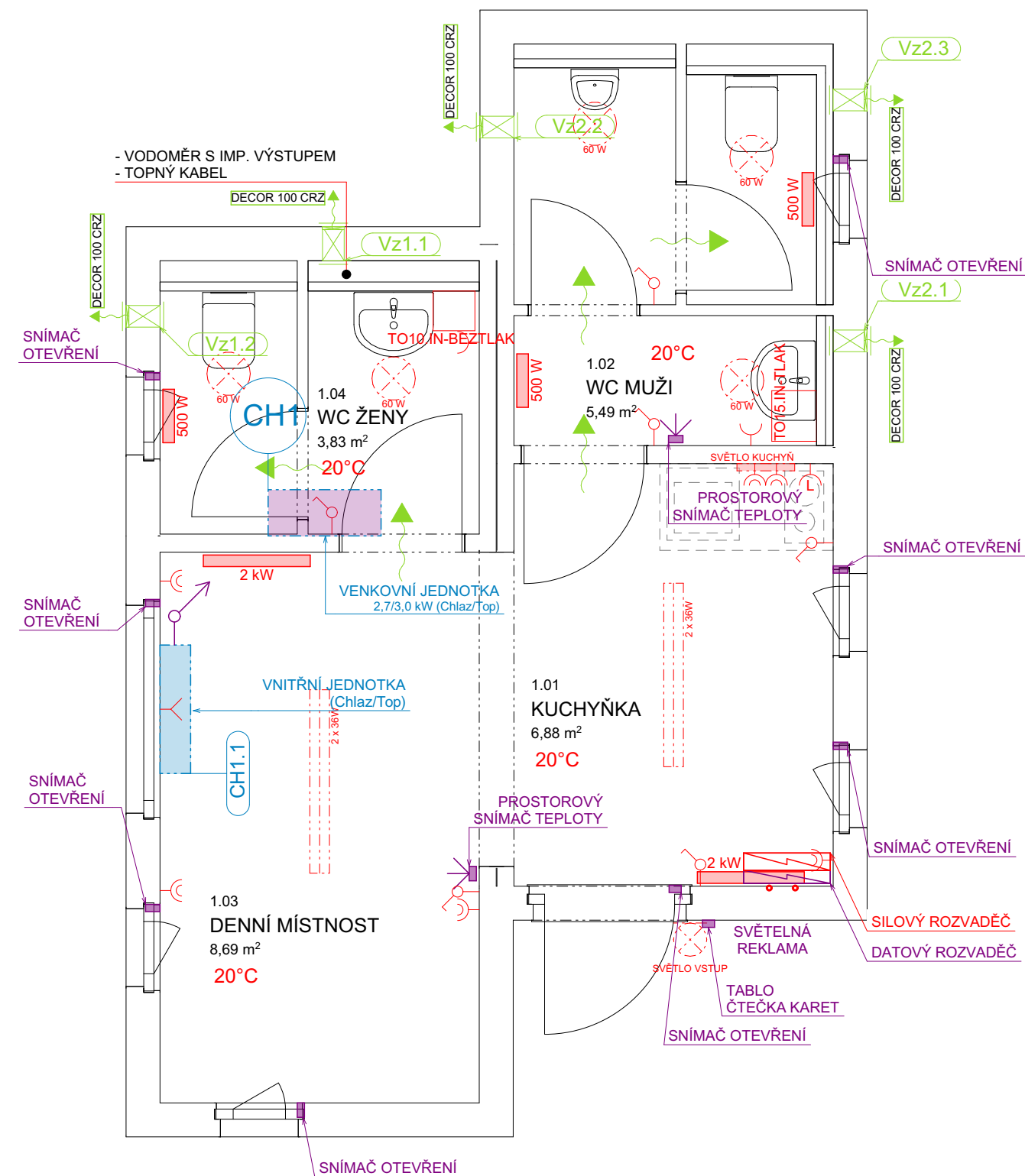
- PŘÍVODNÍ POTRUBÍ
- POTRUBÍ CHLADIVA
- VNITŘNÍ KLIMATIZAČNÍ JEDNOTKA
- VENKOVNÍ KLIMATIZAČNÍ JEDNOTKA
- ELEKTRICKÝ PŘÍMOTOPNÝ PANEL



TABULKA MÍSTNOSTÍ						
Č.	Název místnosti	Plocha(m2)	Světlá výška	Nášlapná vrstva	Povrch stropu	Povrch vnitřních stěn
1.01	KUCHYŇKA	6,88	2 502,0	PVC	SDK	SDK, OMYVATELNÝ NÁTĚR
1.02	WC MUŽI	5,49	2 502,0	PVC	SDK	SDK, OMYVATELNÝ NÁTĚR
1.03	DENNÍ MÍSTNOST	8,69	2 502,0	PVC	SDK	SDK
1.04	WC ŽENY	3,83	2 502,0	PVC	SDK	SDK, OMYVATELNÝ NÁTĚR
		<b>24,89 m²</b>				

LEGENDA:

-  DVEŘNÍ MŘÍŽKA / PODŘÍZNUTÉ DVEŘE
-  AXIÁLNÍ VENTILÁTOR DECOR



TABULKA MÍSTNOSTÍ						
Č.	Název místnosti	Plocha(m2)	Světlá výška	Nášlapná vrstva	Povrch stropu	Povrch vnitřních stěn
1.01	KUCHYŇKA	6,88	2 502,0	PVC	SDK	SDK, OMYVATELNÝ NÁTĚR
1.02	WC MUŽI	5,49	2 502,0	PVC	SDK	SDK, OMYVATELNÝ NÁTĚR
1.03	DENNÍ MÍSTNOST	8,69	2 502,0	PVC	SDK	SDK
1.04	WC ŽENY	3,83	2 502,0	PVC	SDK	SDK, OMYVATELNÝ NÁTĚR
		24,89 m²				

**Použitý materiál:**  
Kabel ke snímačům: JY(St)Y 1x2x0,8  
Snímač teploty  
Magnetický snímač otevření  
Vodoměr  
Snímač vodoměru s impulsním výstupem  
Podružný elektroměr s impulsním výstupem na AISYS  
Zásuvky, vypínače  
Svítilno zářivkové 236 AC E, 2x 36 W  
Svítilno kruhové, 15W  
Venkovní Svítilno  
Rozvodnice (48 modulů)  
Přímotop (500W, 2000W)

Regulace topidel bude pomocí bude pomocí prostorových snímačů tepla, umístěných v denní místnosti a v předsíni WC. Topidla bude možné ovládat i dálkovým přístupem.

Pro odvod vzduchu z předsíňky sociálního zařízení a z WC jsou navrženy samostatné odvodní ventilátory vyvedené na fasádu objektu, zakončeny protidešťovými žaluziemi. Ventilátory budou v krytí IP odpovídajícímu příslušnému zařazení dle protokolu o stanovení prostředí.

Náhrada odsátého vzduchu je řešena podtlakem podříznutými dveřmi ze sousedících místností.

Ventilátory budou ovládané samostatným tlačítkem s časovým doběhem.

Vzduchový výkon ventilátoru je 95 m3/h.  
Místnost WC je navíc větraná infiltrací odtěsněnými okny.

Návrh hromosvodu a uzemnění je nutno řešit v dalším stupni dokumentace dle místních podmínek a místa realizace!



